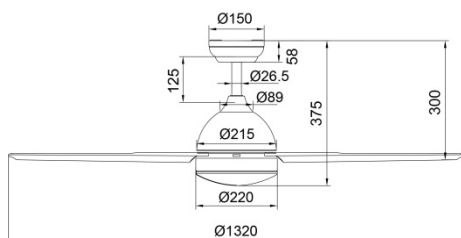


F•Bright Led®

VENTILADORES DE TECHO



VENTILADOR DE TECHO 30 W DC LED INTEGRADO 24 W BLANCO



PARÁMETROS TECNICOS

Potencia Led	24 W
Potencia del ventilador	30 W
RPM	110/140/167/200/240
Factor de potencia	>0,99
Tensión	110-240 V
Frecuencia	50-60 HZ
Luminosidad	2200 lm
Eficiencia lumínica	91 lm/w
Tª de color	Cambio de tono con memoria
Angulo de apertura	170°
Dimensión ancho	1320 mm
Dimensión alto	375 mm
Dimensión Ø florón	150 mm
Dimensión Ø tulipa	220 mm
Peso	6,5 Kg
Incluye	Mando a distancia
Material	Metal, ABS, Acrílico
Color cuerpo	Blanco
Protección IP	IP20
Uso	Interior
Instalación	Superficie
Nº de velocidades	5
Nº de aspas	5
Color aspas	Blanco
Grado máximo inclinación techo	15°
Superficie de trabajo	25 m²
Función	Invierno / Verano
Garantía	2 años
Certificación	CE
Certificación	RoHS
Motor	DC
Sonido	<42 dB
Manual	Si

DESCRIPCIÓN DEL PRODUCTO

El **Ventilador de Techo 30W DC LED Integrado 24W Blanco** incorpora una fuente lumínica de LED de 24W de potencia, presenta un aspecto moderno y elegante que lo convierte en un elemento decorativo y funcional. El cuerpo del ventilador está fabricado en metal, las aspas en ABS y la tulipa en acrílico. Cuenta con un mando a distancia. Cambio de tono de la temperatura de color con memoria. Su motor DC ligero, silencioso, duradero y con un bajo consumo de energía. Los cinco niveles de velocidad permiten adecuar la intensidad del caudal de aire a tus necesidades. Con la función invierno/verano se podrá disfrutar del ventilador todo el año ya que, en el modo verano, las aspas giran en sentido contrario a las agujas del reloj, para generar una brisa que nos proporcione frescor. En el modo invierno giran en el sentido de las agujas del reloj desplazando hacia abajo el aire caliente cercano al techo sin provocar brisa y dando sensación de confort.