

PRODUCT INFORMATION PACKET



Model No: FE6004F
Catalog No: FE6004F
3/4-1/3 HP Condenser Fan Motor, 1075 RPM, 2 Speed, 208-230 Volts, 48 Frame, TEAO
Condenser Fans Motors



Regal and Century are trademarks of Regal Beloit Corporation or one of its affiliated companies.
©2020 Regal Beloit Corporation, All Rights Reserved. MC017097E





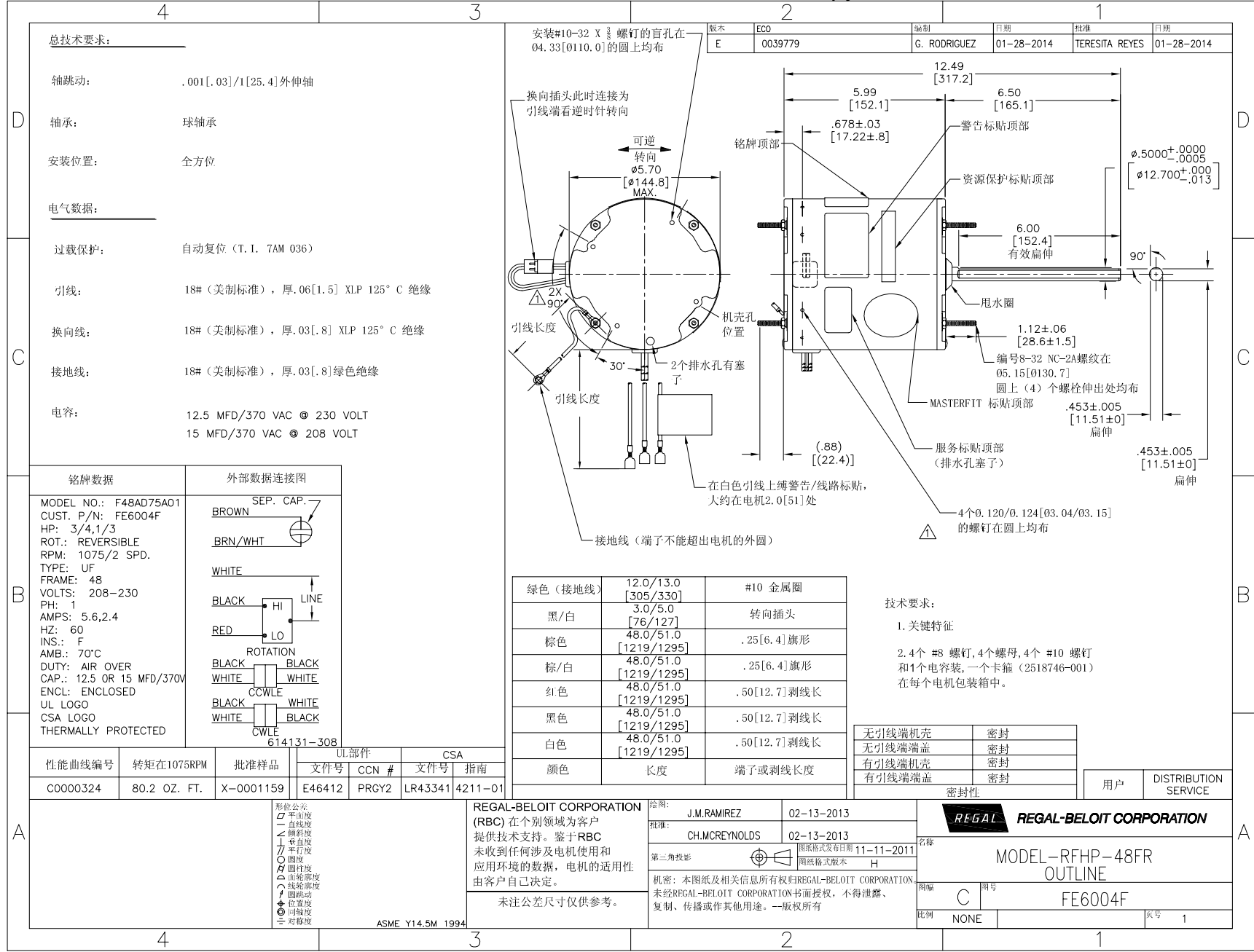
Nameplate Specifications

Output HP	3/4,1/3 Hp	Output KW	0.56 kW
Frequency	60 Hz	Voltage	208-230 V
Current	5.6,2.4 A	Speed	1075 rpm
Service Factor	1	Phase	1
Duty	Air Over	Insulation Class	F
Frame	48	Enclosure	Totally Enclosed
Thermal Protection	Automatic	Ambient Temperature	70 °C
UL	Recognized	CSA	Y
CE	N		

Technical Specifications

Electrical Type	Permanent Split Capacitor	Starting Method	Across The Line
Poles	6	Rotation	Reversible
Mounting	Extended Studs	Motor Orientation	Any
Drive End Bearing	Ball	Opp Drive End Bearing	Ball
Frame Material	Rolled Steel	Shaft Type	Double Flat
Overall Length	13.37 in	Frame Length	5.37 in
Shaft Diameter	0.500 in	Shaft Extension	6.5 in
Connection Drawing	614131-308	Outline Drawing	FE6004F-S01

This is an uncontrolled document once printed or downloaded and is subject to change without notice. Date Created:10/09/2020



总技术要求:

轴跳动: .001[.03]/[1[25.4]]外伸轴

轴承: 球轴承

安装位置: 全方位

电气数据:

过载保护: 自动复位 (T. I. 7AM 036)

引线: 18# (美制标准), 厚.06[1.5] XLP 125° C 绝缘

换向线: 18# (美制标准), 厚.03[.8] XLP 125° C 绝缘

接地线: 18# (美制标准), 厚.03[.8]绿色绝缘

电容: 12.5 MFD/370 VAC @ 230 VOLT
15 MFD/370 VAC @ 208 VOLT

铭牌数据	外部数据连接图
MODEL NO.: F48AD75A01 CUST. P/N: FE6004F HP: 3/4,1/3 ROT.: REVERSIBLE RPM: 1075/2 SPD. TYPE: UF FRAME: 48 VOLTS: 208-230 PH: 1 AMPS: 5.6,2.4 HZ: 60 INS.: F AMB.: 70°C DUTY: AIR OVER CAP.: 12.5 OR 15 MFD/370V ENCL: ENCLOSED UL LOGO CSA LOGO THERMALLY PROTECTED	SEP. CAP. BROWN BRN/WHT WHITE BLACK HI RED LO ROTATION BLACK WHITE WHITE BLACK CCWLE CWLE 614131-308

绿色 (接地线)	12.0/13.0 [305/330]	#10 金属圈
黑/白	3.0/5.0 [76/127]	转向插头
棕色	48.0/51.0 [1219/1295]	.25[6.4]旗形
棕/白	48.0/51.0 [1219/1295]	.25[6.4]旗形
红色	48.0/51.0 [1219/1295]	.50[12.7]剥线长
黑色	48.0/51.0 [1219/1295]	.50[12.7]剥线长
白色	48.0/51.0 [1219/1295]	.50[12.7]剥线长
颜色	长度	端子或剥线长度

技术要求:

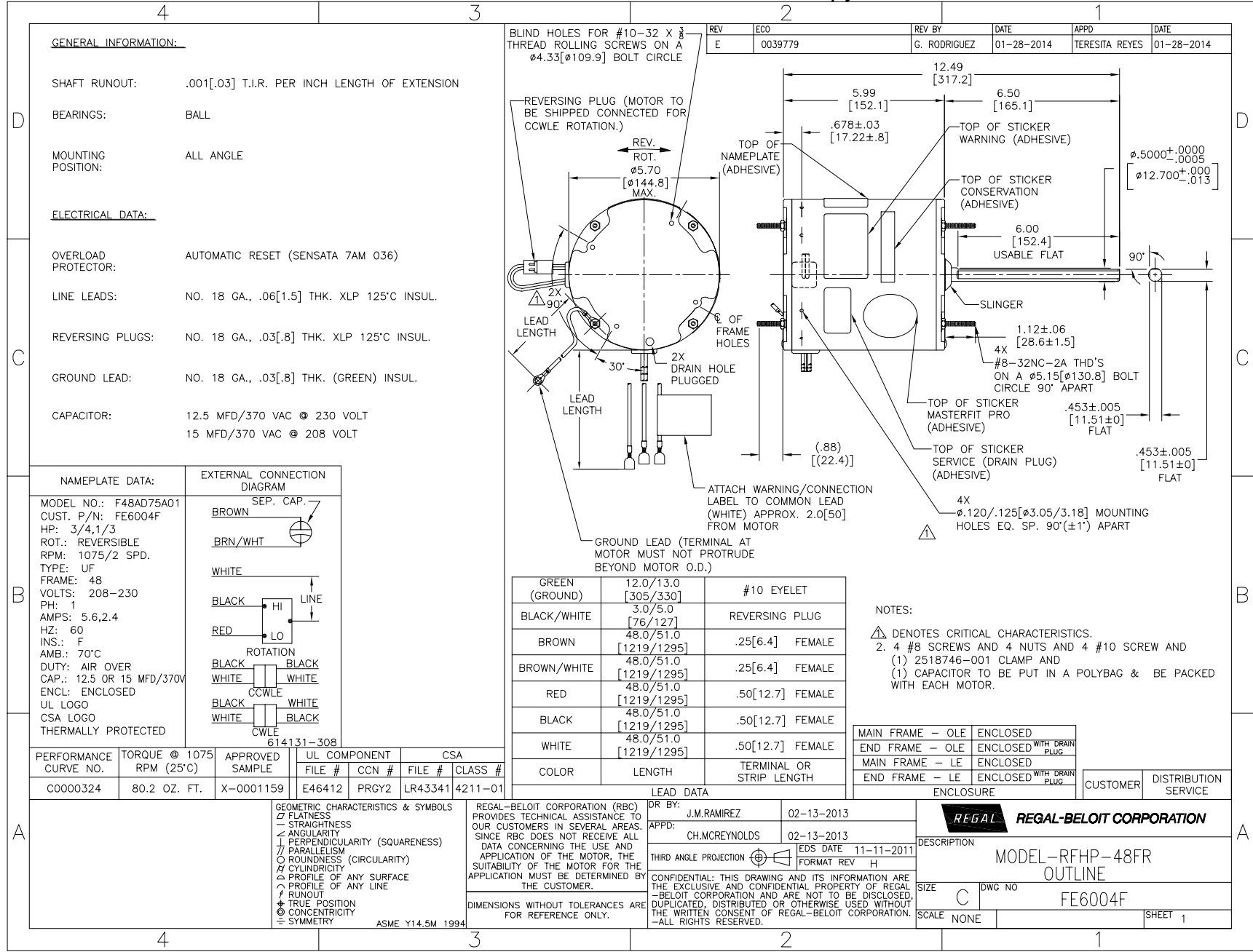
1. 关键特征

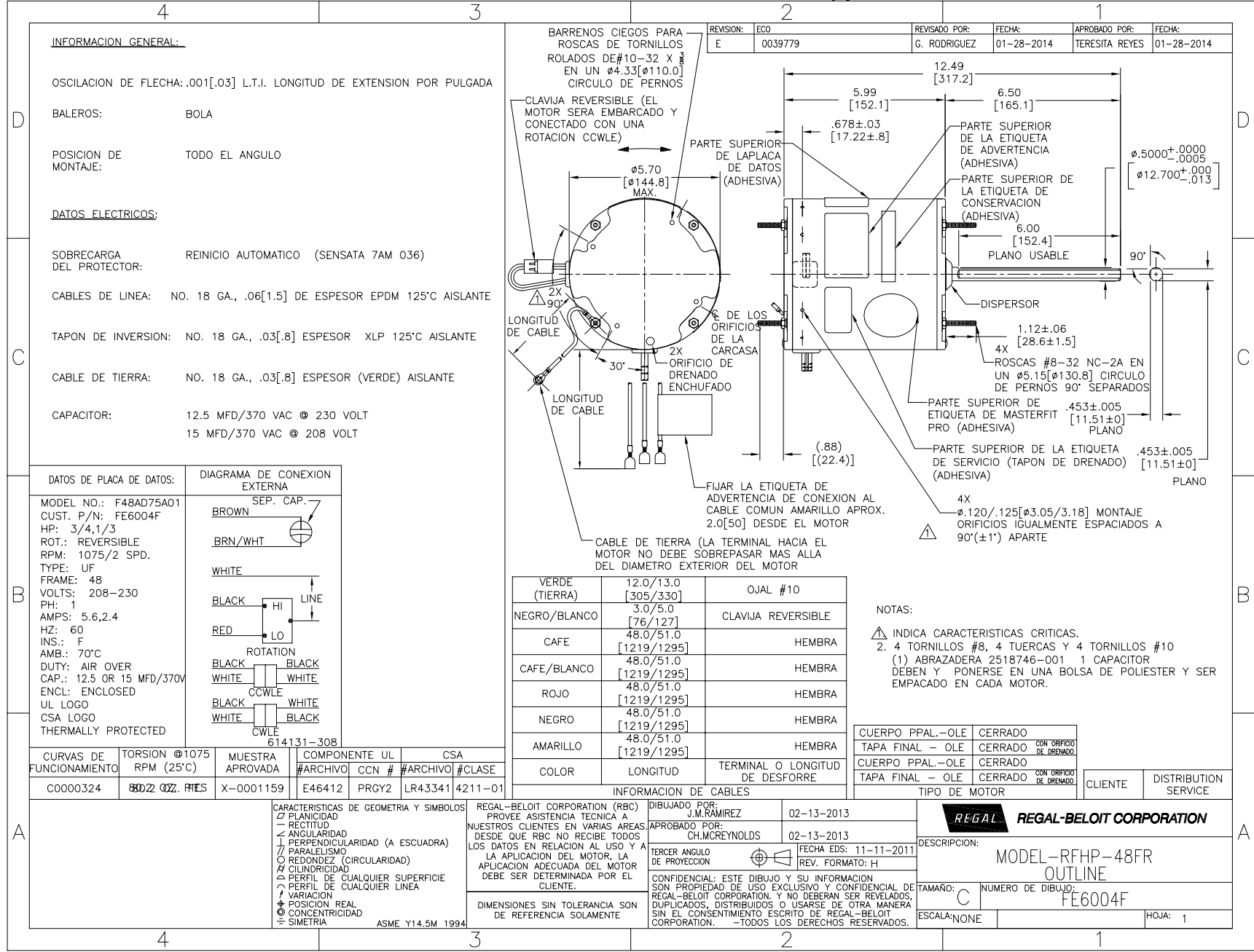
2. 4个 #8 螺钉, 4个螺母, 4个 #10 螺钉和1个电容装, 一个卡箍 (2518746-001) 在每个电机包装箱中。

无引线端机壳	密封
无引线端端盖	密封
有引线端机壳	密封
有引线端端盖	密封
密封性	

性能曲线编号	转矩在1075RPM	批准样品	UL部件		CSA	
C0000324	80.2 OZ. FT.	X-0001159	文件号	CCN #	文件号	指南
			E46412	PRGY2	LR43341	4211-01

形状公差 □ 平面度 ⊥ 垂直度 ∠ 倾斜度 ⊥ 平行度 ∅ 圆度 R 圆弧度 ⊙ 对称度 ⊕ 位置度 ⊕ 同轴度 ⊕ 对称度	REGAL-BELOIT CORPORATION (RBC) 在个别领域为客户提供技术支持。鉴于RBC未收到任何涉及电机使用和应用环境的数据, 电机的适用性由客户自己决定。 未注公差尺寸仅供参考。	除图: J.M.RAMIREZ 02-13-2013 批准: CH.MCREYNOLDS 02-13-2013 第二角投影 图框格式发布日期 11-11-2011 图框格式版本 H 机密: 本图纸及相关信息所有权归REGAL-BELOIT CORPORATION。未经REGAL-BELOIT CORPORATION书面授权, 不得泄露、复制、传播或作其他用途。--版权所有	名称 MODEL-RFHP-48FR OUTLINE 图号 FE6004F 比例 NONE 页号 1
	用户 DISTRIBUTION SERVICE	密封性	
	ASME Y14.5M 1994		





INFORMACION GENERAL:

OSCILACION DE FLECHA: .001[.03] L.T.I. LONGITUD DE EXTENSION POR PULGADA

BALEROS: BOLA

POSICION DE MONTAJE: TODO EL ANGULO

DATOS ELECTRICOS:

SOBRECARGA DEL PROTECTOR: REINICIO AUTOMATICO (SENSATA 7AM 036)

CABLES DE LINEA: NO. 18 GA., .06[1.5] DE ESPESOR EPDM 125°C AISLANTE

TAPON DE INVERSION: NO. 18 GA., .03[.8] ESPESOR XLP 125°C AISLANTE

CABLE DE TIERRA: NO. 18 GA., .03[.8] ESPESOR (VERDE) AISLANTE

CAPACITOR: 12.5 MFD/370 VAC @ 230 VOLT
15 MFD/370 VAC @ 208 VOLT

REVISION: ECO	REVISADO POR: G. RODRIGUEZ	FECHA: 01-28-2014	APROBADO POR: TERESITA REYES	FECHA: 01-28-2014
---------------	----------------------------	-------------------	------------------------------	-------------------

BARRENOS CIEGOS PARA ROSCAS DE TORNILLOS ROLADOS DE #10-32 X EN UN Ø4.33[Ø110.0] CIRCULO DE PERNOS

CLAVIJA REVERSIBLE (EL MOTOR SERA EMBARCADO Y CONECTADO CON UNA ROTACION CW/LE)

PARTE SUPERIOR DE LA PLACA DE DATOS (ADHESIVA)

PARTE SUPERIOR DE LA ETIQUETA DE ADVERTENCIA (ADHESIVA)

PARTE SUPERIOR DE LA ETIQUETA DE CONSERVACION (ADHESIVA)

PLANO USABLE

DISPERSOR

ROSCAS #8-32 NC-2A EN UN Ø5.15[Ø130.8] CIRCULO DE PERNOS 90° SEPARADOS

PARTE SUPERIOR DE ETIQUETA DE MASTERFIT PRO (ADHESIVA)

PARTE SUPERIOR DE LA ETIQUETA DE SERVICIO (TAPON DE DRENADO) (ADHESIVA)

4X Ø.120/.125[Ø3.05/3.18] MONTAJE ORIFICIOS IGUALMENTE ESPACIADOS A 90°(±1') APARTE

FIJAR LA ETIQUETA DE ADVERTENCIA DE CONEXION AL CABLE COMUN AMARILLO APROX. 2.0[50] DESDE EL MOTOR

CABLE DE TIERRA (LA TERMINAL HACIA EL MOTOR NO DEBE SOBREPASAR MAS ALLA DEL DIAMETRO EXTERIOR DEL MOTOR)

VERDE (TIERRA)	12.0/13.0 [305/330]	OJAL #10
NEGRO/BLANCO	3.0/5.0 [76/127]	CLAVIJA REVERSIBLE
CAFE	48.0/51.0 [1219/1295]	HEMBRA
CAFE/BLANCO	48.0/51.0 [1219/1295]	HEMBRA
ROJO	48.0/51.0 [1219/1295]	HEMBRA
NEGRO	48.0/51.0 [1219/1295]	HEMBRA
AMARILLO	48.0/51.0 [1219/1295]	HEMBRA
COLOR	LONGITUD	TERMINAL O LONGITUD DE DESFORRE

NOTAS:

- INDICA CARACTERISTICAS CRITICAS.
- 4 TORNILLOS #8, 4 TUERCAS Y 4 TORNILLOS #10
- (1) ABRAZADERA 2518746-001 1 CAPACITOR DEBEN Y PONERSE EN UNA BOLSA DE POLIESTER Y SER EMPACADO EN CADA MOTOR.

CUERPO PPAL.-OLE	CERRADO
TAPA FINAL - OLE	CERRADO CON ORIFICIO DE DRENADO
CUERPO PPAL.-OLE	CERRADO
TAPA FINAL - OLE	CERRADO CON ORIFICIO DE DRENADO

CLIENTE DISTRIBUTION SERVICE

DATOS DE PLACA DE DATOS:

MODEL NO.: F48AD75A01
CUST. P/N: FE6004F
HP: 3/4,1/3
ROT.: REVERSIBLE
RPM: 1075/2 SPD.
TYPE: UF
FRAME: 48
VOLTS: 208-230
PH: 1
AMPS: 5.6,2.4
HZ: 60
INS.: F
AMB.: 70°C
DUTY: AIR OVER
CAP.: 12.5 OR 15 MFD/370V
ENCL: ENCLOSED
UL LOGO
CSA LOGO
THERMALLY PROTECTED

DIAGRAMA DE CONEXION EXTERNA

SEP. CAP. BROWN

BRN/WHT

WHITE

BLACK HI LINE

RED LO

ROTATION

BLACK BLACK

WHITE WHITE

CW/LE

WHITE WHITE

BLACK BLACK

CW/LE

614131-308

CURVAS DE FUNCIONAMIENTO	TORSION @1075 RPM (25°C)	MUESTRA APROVADA	COMPONENTE UL	CSA
C0000324	8002 OZ. #RES	X-0001159	E46412 PRGY2	LR43341 4211-01

INFORMACION DE CABLES

REGAL-BELOIT CORPORATION (RBC) PROVEE ASISTENCIA TECNICA A NUESTROS CLIENTES EN VARIAS AREAS. DESDE QUE RBC NO RECIBE TODOS LOS DATOS EN RELACION AL USO Y A LA APLICACION DEL MOTOR, LA APLICACION ADECUADA DEL MOTOR DEBE SER DETERMINADA POR EL CLIENTE.

DIMENSIONES SIN TOLERANCIA SON DE REFERENCIA SOLAMENTE

CARACTERISTICAS DE GEOMETRIA Y SIMBOLOS

- PLANICIDAD
- RECTITUD
- ANGULARIDAD
- PERPENDICULARIDAD (A ESQUADRA)
- PARALELISMO
- REDONDEZ (CIRCULARIDAD)
- CILINDRICIDAD
- PERFIL DE CUALQUIER SUPERFICIE
- PERFIL DE CUALQUIER LINEA
- VARIACION
- POSICION REAL
- CONCENTRICIDAD
- SIMETRIA

ASME Y14.5M 1994

DIBUJADO POR: J.M. RAMIREZ 02-13-2013

APROBADO POR: CH. MCREYNOLDS 02-13-2013

TERCER ANGULO DE PROYECCION

FECHA EDS: 11-11-2011
REV. FORMATO: H

CONFIDENCIAL: ESTE DIBUJO Y SU INFORMACION SON PROPIEDAD DE USO EXCLUSIVO Y CONFIDENCIAL DE REGAL-BELOIT CORPORATION. Y NO DEBERAN SER REVELADOS, DUPLICADOS, DISTRIBUIDOS O USARSE DE OTRA MANERA SIN EL CONSENTIMIENTO ESCRITO DE REGAL-BELOIT CORPORATION. -TODOS LOS DERECHOS RESERVADOS.

REGAL REGAL-BELOIT CORPORATION

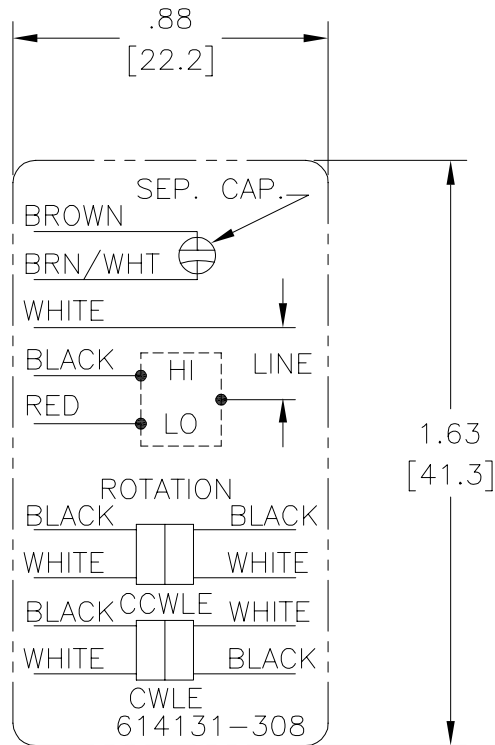
DESCRIPCION: MODEL-RFHP-48FR OUTLINE

TAMAÑO: C NUMERO DE DIBUJO: FE6004F

ESCALA: NONE HOJA: 1

Uncontrolled Copy

REV	ECO	REV BY	DATE	APPD	DATE
B	ECO-0021670	jrupert	07-22-2011	jrupert	07-22-2011



NOTES:

1. FOR USE WITH 614129 NAMEPLATE BLANK
2. — — — — — INDICATES DIMENSION LIMITS
3. DIE TO BE MADE FROM MASTER SUPPLIED BY A. O. SMITH CORPORATION
4. DIE MUST PRODUCE A LEGIBLE IMPRESSION.

GEOMETRIC CHARACTERISTICS & SYMBOLS

- ▭ FLATNESS
- STRAIGHTNESS
- ∠ ANGULARITY
- ⊥ PERPENDICULARITY (SQUARENESS)
- ∥ PARALLELISM
- ROUNDNESS (CIRCULARITY)
- ⊘ CYLINDRICITY
- △ PROFILE OF ANY SURFACE
- ▽ PROFILE OF ANY LINE
- ⊕ RUNOUT
- ⊕ TRUE POSITION
- ⊙ CONCENTRICITY
- ⊕ SYMMETRY

UNLESS OTHERWISE SPECIFIED
DIM. TOLERANCES ARE AS FOLLOWS:

INCH	±.1	±.02	±.005	±.0005
mm	±0.5	±0.13	±0.013	

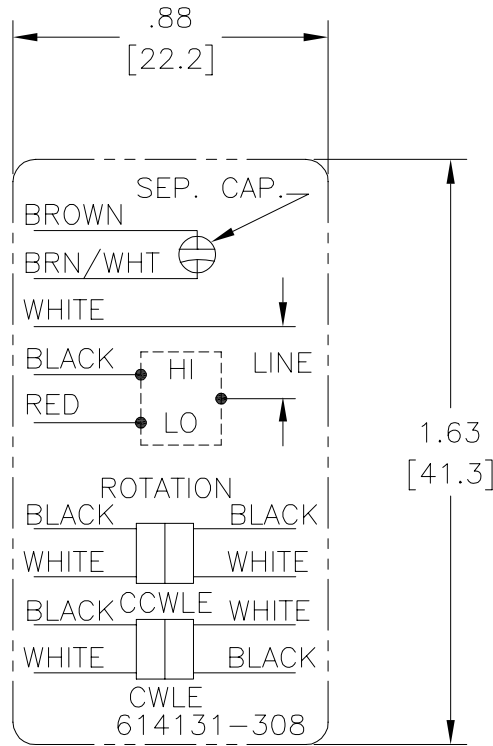
ANG. ±.50 DEG
REMOVE BURRS & BREAK SHARP EDGES:
INCH .003-.015 mm 0.1-0.4
CORNER FILLETS TO:
INCH .020 mm 0.5
MACHINE SURFACES:
INCH 125 mm 3.2
METRIC DIMS. SHOWN IN [BRACKETS]

DR BY:	jrupert	07-22-2011
APPD:	jrupert	07-22-2011
THIRD ANGLE PROJECTION		EDS DATE 02-22-2008 FORMAT REV F
CONFIDENTIAL: THIS DRAWING AND ITS INFORMATION ARE THE EXCLUSIVE AND CONFIDENTIAL PROPERTY OF A.O. SMITH CORP. AND ARE NOT TO BE DISCLOSED, DUPLICATED, DISTRIBUTED OR OTHERWISE USED WITHOUT THE WRITTEN CONSENT OF A.O. SMITH CORP. -ALL RIGHTS RESERVED. ASME Y14.5M 1994		

ELECTRICAL PRODUCTS COMPANY <small>A DIVISION OF A. O. SMITH CORPORATION</small>	
DESCRIPTION CONN DIAGRAM NAMEPLATE	
SIZE	DWG NO 614131-308
SCALE	NONE
SHEET 1	

Uncontrolled Copy

REVISION:	ECO	REVISADO POR:	jrupert	FECHA:	07-22-2011
	ECO-0021670			APROBADO POR:	jrupert
				FECHA:	07-22-2011



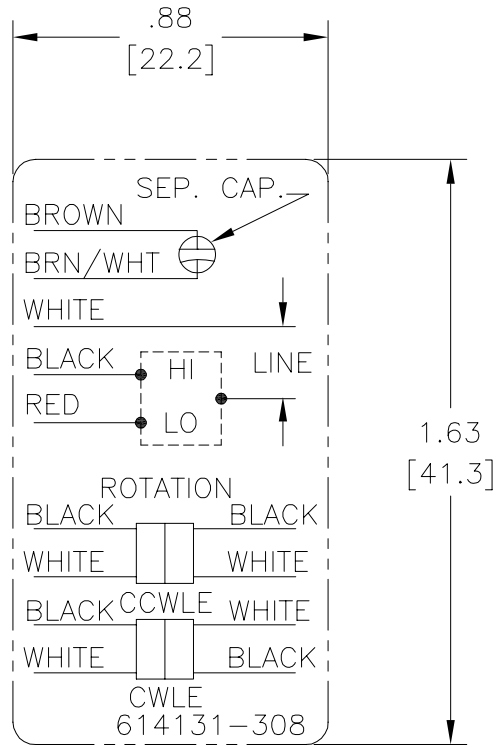
NOTES:

1. FOR USE WITH 614129 NAMEPLATE BLANK
2. — — — — — INDICATES DIMENSION LIMITS
3. DIE TO BE MADE FROM MASTER SUPPLIED BY A. O. SMITH CORPORATION
4. DIE MUST PRODUCE A LEGIBLE IMPRESSION.

CARACTERISTICAS DE GEOMETRIA Y SIMBOLOS Z PLANICIDAD — RECTITUD < ANGULARIDAD ⊥ PERPENDICULARIDAD (A ESCUADRA) // PARALELISMO ○ REDONDEZ (CIRCULARIDAD) ∅ CILINDRICIDAD △ PERFIL DE CUALQUIER SUPERFICIE ∩ PERFIL DE CUALQUIER LINEA / VARIACION ⊕ POSICION REAL ⊙ CONCENTRICIDAD = SIMETRIA	A MENOS QUE SE ESPECIFIQUE DE OTRA MANERA, LAS TOLERANCIAS DE LAS DIMS. SON LAS SIGUIENTES: x xx xxx xxxx PULG ±.1 ±.02 ±.005 ±.0005 mm ±0.5 ±0.13 ±0.013 ANG. ±.50 GRADOS ELIMINAR REBABAS Y ORILLAS FILOSAS DEL BORDE. PULG .003-.015 mm 0.1-0.4 FILETEAR ESQUINA: PULG .020 mm 0.5 MAQUINAR SUPERFICIES PULG 125 mm 3.2 DIMS METRICAS MOSTRADAS [PARENTESIS]	DIBUJADO POR: jrupert 07-22-2011 APROBADO POR: jrupert 07-22-2011 TERCER ANGULO DE PROYECCION (Third angle symbol) FECHA EDS: 02-22-2008 REV. FORMATO: F	AC Smith innovation has a name. ELECTRICAL PRODUCTS COMPANY A DIVISION OF A. O. SMITH CORPORATION	DESCRIPCION: CONN DIAGRAM NAMEPLATE
	CONFIDENCIAL: ESTE DIBUJO Y SU INFORMACION SON PROPIEDAD DE USO EXCLUSIVO Y CONFIDENCIAL DE A.O.SMITH CORP. Y NO DEBERAN SER REVELADOS, DUPLICADOS, DISTRIBUIDOS O USARSE DE OTRA MANERA SIN EL CONSENTIMIENTO ESCRITO DE A.O. SMITH CORP. -TODOS LOS DERECHOS RESERVADOS.ASME Y14.5M 1994		TAMAÑO: A NUMERO DE DIBUJO: 614131-308	
	ESCALA: NONE		HOJA: 1	
	DIMS METRICAS MOSTRADAS [PARENTESIS]			

Uncontrolled Copy

版本	ECO	编制	日期	批准	日期
B	ECO-0021670	jrupert	07-22-2011	jrupert	07-22-2011



NOTES:

1. FOR USE WITH 614129 NAMEPLATE BLANK
2. — — — — — INDICATES DIMENSION LIMITS
3. DIE TO BE MADE FROM MASTER SUPPLIED BY A. O. SMITH CORPORATION
4. DIE MUST PRODUCE A LEGIBLE IMPRESSION.

形位公差 □ 平面度 — 直线度 ∠ 倾斜度 ⊥ 垂直度 ∥ 平行度 ○ 圆度 ⊙ 圆柱度 面轮廓度 线轮廓度 圆跳动 位置度 同轴度 对称度	除另有注明 尺寸公差如下: 英寸 X XX XXX XXXX 毫米 ±.1 ±.02 ±.005 ±.0005 毫米 ±0.5 ±0.13 ±0.013 角度 ±.50 度 清理毛刺和尖棱 英寸 .003-.015 毫米 0.1-0.4 内圆角 英寸 .020 毫米 0.5 表面粗糙度 英制 125 米制 3.2 米制尺寸显示在 []	绘图: jrupert 批准: jrupert 第三角投影	07-22-2011 07-22-2011 图纸格式发布日期 02-22-2008 图纸格式版本 F	ELECTRICAL PRODUCTS COMPANY <small>A DIVISION OF A. O. SMITH CORPORATION</small> 名称 <h2 style="margin: 0;">CONN DIAGRAM NAMEPLATE</h2> 图幅 A 图号 614131-308 比例 NONE 页号 1
	机密: 本图纸及相关信息所有权归A. O. SMITH公司所有。 未经A. O. SMITH公司书面授权, 不得泄露、复制、传播或作 其他用途。--版权所有 ASME Y14.5M 1994			