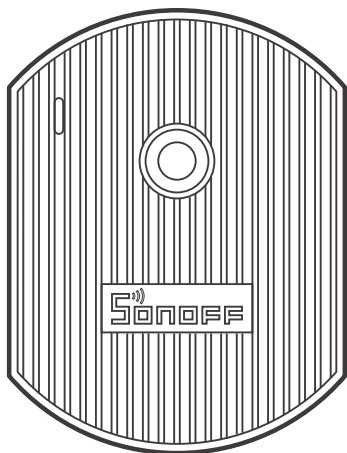


SONOFF



LBS D1

User manual V1.1



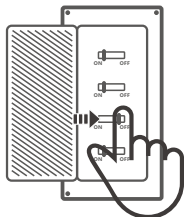
Wi-Fi Smart Dimmer Switch

· 中文-----	1-4	· English-----	5-9
· Deutsch-----	10-14	· Español-----	15-19
· Français-----	20-24	· Italiano-----	25-29
· Русский язык-----	30-34		

· FCC Warning-----	35
--------------------	----

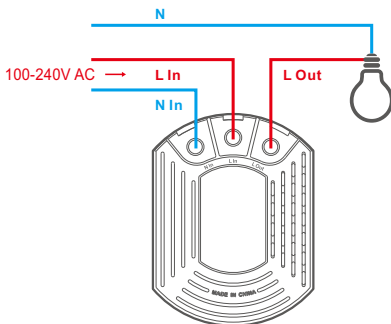
使用说明

1. 断电



⚠ 设备安装、故障维修请由专业资质电工操作，以免发生触电危险！设备在正常使用的情况下不可触碰到。

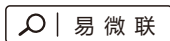
2. 接线



ⓘ 设备只支持接入“白织灯”和“可调光的LED灯”使用。

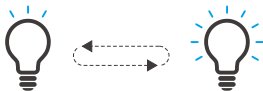
ⓘ 确保零火线接入无误。

3. 下载“易微联”APP



Android™ & iOS

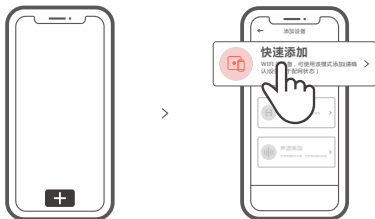
4. 上电



通电后,设备首次使用,默认进入快速配网模式(Touch)。设备连接的灯呈“呼吸状态”。

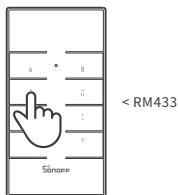
⊙ 三分钟内没有进行配网,设备将退出快速配网模式(Touch)。如需再次进入,请断电重启直到设备连接的灯呈“呼吸状态”即可。

5. 添加设备



点击“+”,选择“快速添加”,再根据app提示进行操作。

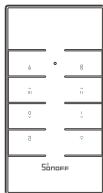
设备与SONOFF RM433遥控器的配对方法:



在设备上电后5s内,短按遥控器任意按键,听到设备蜂鸣器发出“滴”一声,即全部按键配对成功。

⊙ RM433遥控器需另行购买。

RM433遥控器介绍



按键	功能
⏻	开灯按键
⏷	关灯按键
📶	短按为一级亮度, 长按为减弱亮度
⏴	短按为二级亮度, 长按为减弱亮度
⏵	短按为三级亮度, 长按为增强亮度
⏶	短按为四级亮度, 长按为增强亮度
🔗	长按5秒直到设备蜂鸣器发出“滴滴”两声, 再松开, 约5秒后清码成功。清码后, 如需再次使用遥控器, 请在重新上电后5秒内短按任意按键, 设备蜂鸣器发出“滴”一声, 即可配对成功。
📶	长按5秒直到设备灯呈现呼吸状态, 设备进入快速配网模式。可在app端进行添加设备。在配网模式下, 短按任意按键可退出当前模式。

产品参数

型号	D1
输入	100-240V AC 50/60Hz
输出	100-240V AC 50/60Hz
灯负载	白炽灯: 200W LED: 150W
支持平台	Android & iOS
Wi-Fi	IEEE 802.11 b/g/n 2.4GHz
RF	433.92MHz
工作温度	-10°C~40°C
材料	PC V0
产品规格	62x47x32.5mm

产品特点

D1是一款Wi-Fi智能调光器开关,可随时随地控制灯光亮度,调节房间气氛。在任何地方打开或关闭家里的灯,设置定时开关、分享给您的家人控制等等。



远程控制



智能定时/延时



语音控制



分享功能



智能场景



433MHz控制



无级调光



情景模式



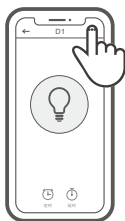
局域网功能



群组功能

恢复出厂设置

连续开关3次(关→开→关→开→关→开)或在app端删掉已连接的设备直到设备灯呈“呼吸状态”,此时设备重置成功,默认进入快速配网模式(Touch)。



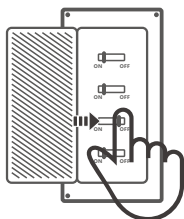
>



ⓘ 更换新的网络环境使用时,需要恢复出厂设置,再重新进行网络连接。

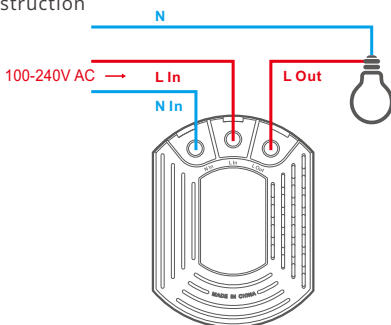
Operating Instruction

1. Power off



⚠ To avoid electric shocks, please consult the dealer or a qualified professional for help when installing and repairing! Please do not touch the switch during use.

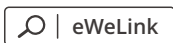
2. Wiring instruction



⚠ The device can only connect incandescent light bulb and dimmable LED light.

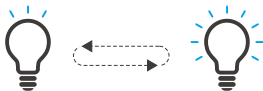
⚠ Make sure the neutral wire and live wire connection is correct.

3. Download APP



Android™ & iOS

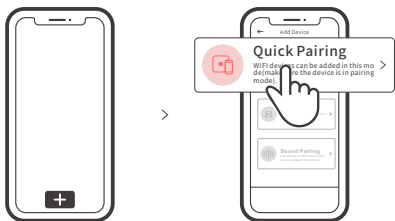
4. Power on



After powering on, the device will enter the quick pairing mode (Touch) during the first use. The connected light enters the “breathing mode”.

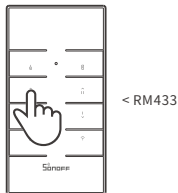
- ⚠ It will exit the quick pairing mode (Touch) if the device is not paired within 3mins. If you need to enter this mode again, please power off and restart the device until the connected light enters the “breathing mode”.

5. Add the device



Tap “+” and select “ Quick Pairing ”, then operate following the prompt on the app.

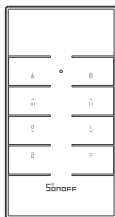
Pairing method for the device and SONOFF RM433 remote controller:



Short press any button on the RM433 remote controller within 5s after powering on until you hear “Bi”, which indicates all buttons are paired successfully.

- ⚠ The RM433 remote controller is not included, please purchase it separately.

RM433 Introduction



Buttons	Functions
⏻	On
⏹	Off
⏵ ⏵	Short press for the low brightness, long press to turn down the brightness
⏶ ⏶	Short press for the medium brightness, long press to turn down the brightness
⏷ ⏷	Short press for the higher brightness, long press to turn up the brightness
⏸ ⏸	Short press for the high brightness, long press to turn up the brightness
⌂	Long press for 5s until you hear "Beep Beep" and release, then the remote controller is cleared successfully. After clearing code is completed, if you need to use, short press any button within 5s after powering on again and you will hear "Beep", which indicates the remote controller is paired successfully.
⌚	Long press for 5s until the connected light enters the breathing mode, which indicates the device enters quick pairing mode (Touch), then you can add the light on eWeLink APP. In quick pairing mode, you can short press any button on the remote controller to exit this mode.

Specifications

Model	D1
Input	100-240V AC 50/60Hz
Output	100-240V AC 50/60Hz
Light Load	Incandescent:200W LED:150W
Operating systems	Android & iOS
Wi-Fi	IEEE 802.11 b/g/n 2.4GHz
RF	433.92MHz
Working temperature	-10°C~40°C
Material	PC V0
Dimension	62x47x32.5mm

Features

D1 is a Wi-Fi smart dimmer switch that is used to adjust the light brightness and set various atmosphere for your room. You can remotely turn on/off light of your home anywhere, schedule it on/off, or share it with your family to control together.



Remote Control

Single/Countdown
Timing

Voice Control



Share Control



Smart Scene

433MHz Remote
Control

Stepless dimming



Scene Mode



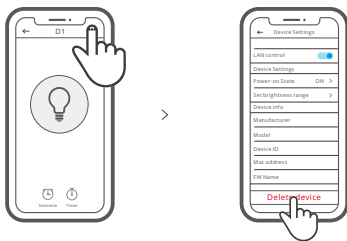
LAN Control



Group control

Factory Reset

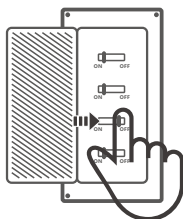
Turn on and off 3 times on repeatedly or delete the connected light on eWeLink APP until it enters "breathing mode", then the device is reset successfully and enters quick pairing mode (Touch).



⚠ Please reset the device to factory defaults if you want to use other Wi-Fi networks, then reconnect the network.

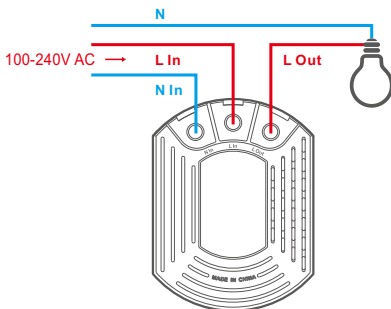
Betriebsanweisung

1. Ausschalten



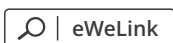
- ⚠ Wenden Sie sich bitte an den Händler oder einen qualifizierten Fachmann, um Hilfe bei der Installation und Reparatur zu erhalten und um Stromschläge zu vermeiden! Bitte berühren Sie den Schalter nicht während des Betriebs nicht.

2. Verkabelungsanleitung



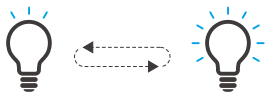
- ⚠ Das Gerät kann sich nur mit Glühlampen und dimmbaren LED-Leuchten verbinden.
 ⚠ Vergewissern Sie sich, dass der Anschluss von Neutralleiter und stromführender Phase korrekt sind.

3. APP herunterladen



Android™ & iOS

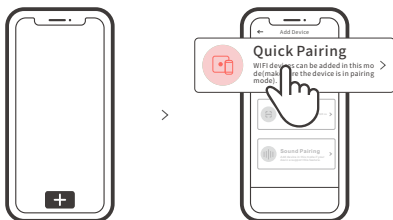
4. Einschalten



Nach dem Einschalten wechselt das Gerät bei der ersten Inbetriebnahme in den Schnellkopplungsmodus (Touch). Das angeschlossene Licht geht in den „Atemmodus“.

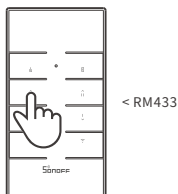
⚠️ Es wird den Schnellkopplungsmodus (Touch) verlassen, wenn das Gerät nicht innerhalb von 3 Minuten gekoppelt wird. Wenn Sie diesen Modus erneut aufrufen müssen, schalten Sie das Gerät aus und starten Sie es neu, bis die angeschlossene Leuchte in den „Atemmodus“ wechselt.

5. Gerät hinzufügen



Tippen Sie auf „+“, wählen Sie „Schnellkopplung“ und arbeiten Sie dann gemäß der Aufforderung auf der APP.

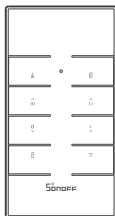
Kopplungsverfahren für das Gerät und die SONOFF RM433 Fernbedienung:



Drücken Sie innerhalb von 5 Sekunden nach dem Einschalten eine beliebige Taste der Fernbedienung RM433 kurz, bis Sie „Bi“ hören, das anzeigt, dass alle Tasten erfolgreich gekoppelt sind.

⚠️ Die Fernbedienung RM433 ist nicht im Lieferumfang enthalten, bitte kaufen Sie sie separat.

RM433 Produktvorstellung



Tasten	Funktionen
	Ein
	Aus
	Kurz drücken für die niedrige Helligkeit, lange drücken, um die Helligkeit zu senken.
	Kurz drücken für die mittlere Helligkeit, lange drücken, um die Helligkeit zu senken
	Kurz drücken für die höhere Helligkeit, lange drücken, um die Helligkeit zu erhöhen.
	Kurz drücken für die hohe Helligkeit, lange drücken, um die Helligkeit zu erhöhen.
	Halten Sie 5 Sekunden lang gedrückt, bis Sie „Bi Bi“ hören und lassen Sie es los, dann wird die Fernbedienung erfolgreich entfernt. Wenn Sie eine beliebige Taste innerhalb von 5 Sekunden nach dem Wiedereinschalten kurz drücken müssen, hören Sie „Bi“, das zeigt, dass die Fernbedienung erfolgreich gekoppelt ist.
	Drücken Sie 5 Sekunden lang, bis das angeschlossene Licht in den Atemmodus wechselt, dies zeigt an, dass das Gerät in den Schnellkopplungsmodus wechselt (Touch), dann können Sie das Licht auf eWeLink APP hinzufügen. Im Schnellkopplungsmodus können Sie eine beliebige Taste auf der Fernbedienung kurz drücken, um diesen Modus zu verlassen.

Technische Daten

Modell	D1
Eingang	100-240V AC 50/60Hz
Ausgang	100-240V AC 50/60Hz
Leuchtenbelastung	Weißglühend: 200W LED: 150W
Betriebssysteme	Android & iOS
WLAN-Standard	IEEE 802.11 b/g/n 2.4GHz
HF	433,92MHz
Arbeitstemperatur	-10°C~40°C
Materialien	PC V0
Abmessungen	62x47x32.5mm

Merkmale

D1 ist ein intelligenter Wi-Fi-Dimmschalter, mit dem Sie die Lichthelligkeit anpassen und verschiedene Stimmungen für Ihren Raum einstellen können. Sie können das Licht Ihres Hauses überall per Fernbedienung ein- und ausschalten, es einplanen oder mit Ihrer Familie teilen, um es gemeinsam zu steuern.



App Fernbedienug



Zeitpläne



Sprachsteuerung



Freigabesteuerung



Intelligente Szenarien



Funkfernbedienung



Stufenloses Dimmen



Szenenmodus



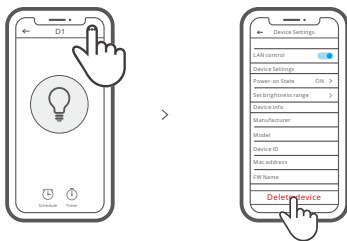
LAN-Steuerung



Gruppensteuerung

Zurücksetzen auf Werkseinstellungen

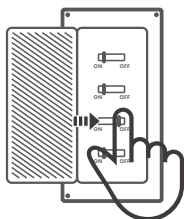
Schalten Sie das angeschlossene Licht am eWeLink APP dreimal wiederholt ein und aus oder löschen Sie es, bis es in den „Atemmodus“ wechselt, dann wird das Gerät erfolgreich zurückgesetzt und wechselt in den Schnellkopplungsmodus (Touch).



- ⚠ Bitte setzen Sie den Gerät auf die Werkseinstellungen zurück, wenn Sie andere WLAN-Netzwerke verwenden möchten, und stellen Sie danach die Verbindung zum neuen Netzwerk her.

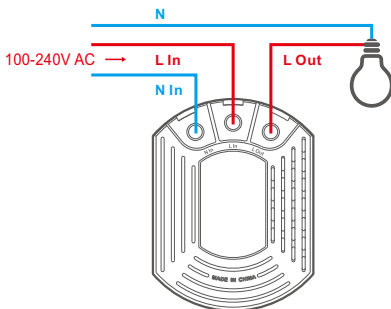
Instrucciones de funcionamiento

1. Apagado



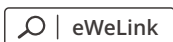
- ⚠ Para evitar descargas eléctricas, consulte con su distribuidor o un profesional cualificado para solicitar ayuda durante la instalación y la reparación!
No toque el interruptor durante el uso.

2. Instrucciones de cableado



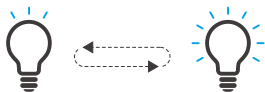
- ⓘ El dispositivo solo se puede conectar a una lámpara incandescente y a una lámpara LED regulable.
- ⓘ Compruebe que las conexiones del cable neutro y activo sean correctas.

3. Descargar la aplicación



Android™ & iOS

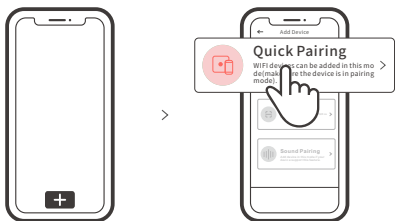
4. Encender



Después de encender, el dispositivo se pondrá en modo de emparejamiento rápido (táctil) durante el primer uso. La luz conectada entra en “modo respiración”.

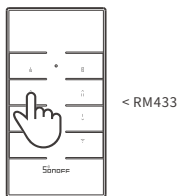
⚠ Saldrá del modo de emparejamiento rápido (Táctil) si el dispositivo no se conecta dentro de los 3 minutos. Si necesitar activar este modo nuevamente, por favor apague el dispositivo y reinicielo hasta que la luz de conexión se encuentre en “modo respiración”.

5. Añadir el dispositivo



Pulse “+” y seleccione “ emparejamiento rápido ”, luego opere siguiendo las indicaciones de la aplicación.

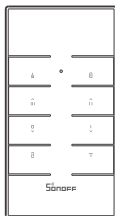
Método de emparejamiento para dispositivo y controlador remoto de SONOFF RM433:



Pulse brevemente cualquier botón del controlador remoto SONOFF RM433 dentro de los 5 segundos luego de encenderlo hasta que escuche “Bi”, lo que indica que todos los botones están emparejados de manera exitosa.

⚠ El controlador remoto SONOFF RM433 no está incluido; por favor, cómprelo por separado.

RM433 Introducción al producto



Botones	Funciones
⬆	Encendido
⬇	Apagado
⬇ ⬇	Pulsación corta para baja intensidad, pulsación larga para reducirla
⬇ ⬇	Pulsación corta para intensidad media, pulsación larga para reducirla
⬆ ⬆	Pulsación corta para intensidad alta, pulsación larga para aumentarla
⬆ ⬆	Pulsación corta para intensidad alta, pulsación larga para aumentarla
⌚	Presione de manera sostenida durante 5 segundos hasta que escuche "Bi Bi" y suelte; entonces el controlador remoto se ha limpiado exitosamente. Si lo necesita usar, pulse brevemente cualquier botón dentro de los 5 segundos luego de encenderlo nuevamente hasta que escuche "Bi", lo que indica que el controlador remoto está emparejado correctamente.
⌚	Presione de manera sostenida durante 5 segundos hasta que la luz conectada entre en "modo respiración", lo que indica que el dispositivo entró en modo de apareamiento rápido (Touch); luego puede agregar la luz a la aplicación eWelink. En el modo de emparejamiento rápido, puede pulsar brevemente cualquier botón del controlador remoto para salir de ese modo.

Especificaciones

Modelo	D1
Entrada	100-240V CA 50/60Hz
Salida	100-240V CA 50/60Hz
Carga liviana	Lámpara incandescente: 200W LED: 150W
Sistemas operativos	Android & iOS
Wi-Fi	IEEE 802.11 b/g/n 2.4GHz
RF	433,92MHz
Temperatura de funcionamiento	-10°C~40°C
Materiale	PC V0
Dimensiones	62x47x32.5mm

Características

D1 es un regulador de intensidad Wi-Fi inteligente que se utiliza para regular el brillo luminoso y establecer distintas atmósferas para su habitación. Usted puede encender o apagar la luz de su hogar de manera remota desde cualquier lugar; programe el apagado/encendido, o compártalo con si familia para controlarlo juntos.



Control remoto desde aplicación



Programas



Control por voz



Control compartido



Escenas



Control remoto RF



Regulación progresiva



Modo escena



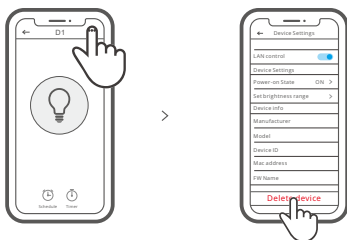
Control vía



Control grupal

Restablecimiento de los ajustes de fábrica

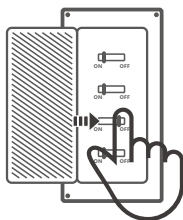
Encienda y apague 3 veces repetidamente o borre la luz conectada en la aplicación eWeLink hasta que entre en "modo respiración"; luego el dispositivo se reinicia de manera exitosa y entra en modo de apareamiento rápido (Touch).



- ⓘ Restablezca el dispositivo a los valores predeterminados de fábrica si desea utilizar otras redes Wi-Fi. A continuación, vuelva a conectar la red.

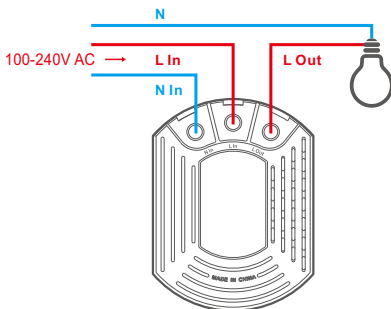
Instruction d'opération

1. Éteindre



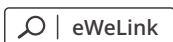
⚠ Pour éviter les électrocutions, prenez contact avec le revendeur ou un professionnel qualifié pour obtenir de l'aide pour l'installation et les réparations éventuelles! Veuillez ne pas toucher l'interrupteur pendant l'utilisation.

2. Instructions de câblage



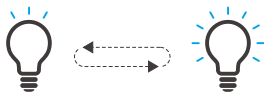
- ⓘ L'appareil ne peut raccorder qu'une ampoule à incandescence et un luminaire LED graduable.
- ⓘ Assurez-vous que le fil neutre et le fil sous tension sont correctement installés.

3. Télécharger l'application



Android™ & iOS

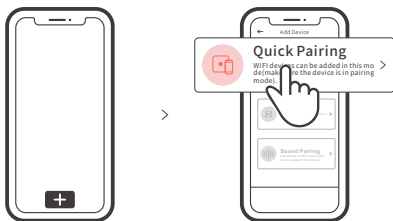
4. Allumer



Après allumage, l'appareil entre en mode d'association rapide (Touch) lors de l'utilisation initiale. L'éclairage raccordé passe en « mode respiration ».

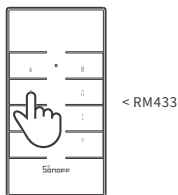
⚠ Il quitte le mode d'appairage rapide (Touch) si l'appareil n'est pas appairé dans les 3 minutes. Si vous devez à nouveau entrer dans ce mode, veuillez éteindre et rallumer l'appareil jusqu'à ce que le voyant raccordé passe en « mode respiration ».

5. Ajouter l'appareil



Tapez sur « + » et sélectionnez « Appairage rapide », puis suivez l'invite sur l'application.

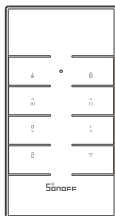
Méthode de couplage de l'appareil et de la télécommande SONOFF RM433 :











Appuyez brièvement sur n'importe quelle touche de la télécommande RM433 dans les 5 secondes qui suivent la mise sous tension jusqu'à ce que vous entendiez « Bi », ce qui indique que toutes les touches sont appariées avec succès.

⚠ La télécommande RM433 n'est pas incluse, veuillez l'acheter séparément.

RM433 Présentation du produit



Boutons	Fonctions
	Marche
	Arrêt
	Pression courte pour la faible luminosité, pression longue pour réduire la luminosité
	Pression courte pour la luminosité moyenne, pression longue pour réduire la luminosité
	Pression courte pour la luminosité maximale, pression longue pour augmenter la luminosité
	Pression courte pour la luminosité forte, pression longue pour augmenter la luminosité
	Appuyez longuement pendant 5 secondes jusqu'à ce que vous entendiez « Bi Bi » et relâchez, puis la télécommande est effacée avec succès. Si vous avez besoin d'utiliser la télécommande, appuyez brièvement sur n'importe quelle touche dans les 5 secondes qui suivent la remise sous tension et vous entendrez « Bi », qui indique que la télécommande est appairée avec succès.
	Appuyez longuement pendant 5 secondes jusqu'à ce que la lumière connectée entre en mode respiration, ce qui indique que l'appareil entre en mode d'appairage rapide (Touch), puis vous pouvez ajouter la lumière sur l'application eWeLink. En mode d'appairage rapide, vous pouvez appuyer brièvement sur n'importe quelle touche de la télécommande pour quitter ce mode.

Caractéristiques techniques

Modèle	D1
Entrée	100-240V CA 50/60Hz
Sortie	100-240V CA 50/60Hz
Charge faible	Lampe à incandescence: 200W LED: 150W
Systèmes d'exploitation	Android & iOS
Wi-Fi	IEEE 802.11 b/g/n 2.4GHz
FR	433,92MHz
Température de travail	-10°C~40°C
Matériel	PC V0
Dimensions	62x47x32.5mm

Caractéristiques

D1 est un gradateur Wi-Fi intelligent qui est utilisé pour régler la luminosité et l'ambiance de votre pièce. Vous pouvez allumer ou éteindre à distance l'éclairage de votre maison n'importe où, ou le partager avec votre famille pour le contrôler ensemble.



Appli
télécommande



Planification



Contrôle vocal



Contrôle partagé



Scènes
intelligentes



Télécommande
FR



Gradation
progressive



Mode Scène



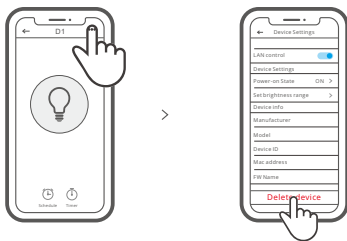
Contrôle via LAN



Contrôle de
groupe

Rétablissement des paramètres d'usine

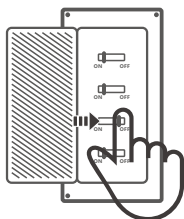
Allumez et éteignez l'appareil 3 fois de suite ou effacez la lumière connectée sur l'application eWeLink jusqu'à ce qu'elle entre en « mode respiration », puis l'appareil est réinitialisé avec succès et passe en mode appairage rapide(Touch).



- ⚠ Rétablissez les paramètres d'usine pour vous déconnecter d'un réseau Wi-Fi pour vous connecter à un autre.

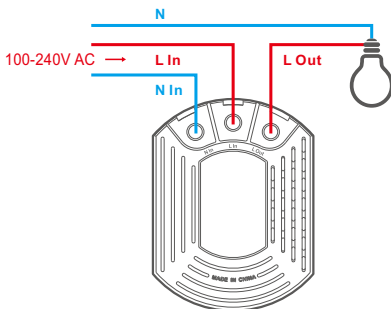
Istruzioni per l'uso

1. Spegnimento



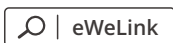
⚠ Per evitare scosse elettriche, consultare il rivenditore o un professionista qualificato per assistenza durante l'installazione e la riparazione! Non toccare l'interruttore durante l'uso.

2. Istruzioni per il cablaggio



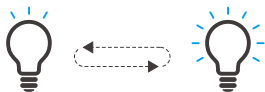
- ⓘ Il dispositivo si può collegare solo a lampade a incandescenza e a lampade a LED dimmerabili.
- ⓘ Assicurarsi che il collegamento del cavo di neutro e del cavo di fase sia corretto.

3. Scarica la APP



Android™ & iOS

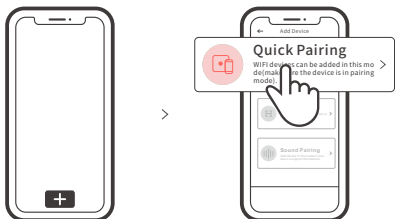
4. Accensione



Dopo l'accensione, il dispositivo entrerà nella modalità di accoppiamento (a sfioramento) durante il primo utilizzo. La luce collegata entra nella "modalità attivazione".

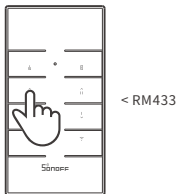
⚠ Se il dispositivo non è accoppiato entro 3 minuti la luce uscirà dalla modalità di accoppiamento rapido (Touch). Se si desidera entrare nuovamente in questa modalità, spegnere e riavviare il dispositivo fino a quando la luce collegata non entra nella "modalità attivazione".

5. Aggiungere il dispositivo



Toccare "+" e selezionare "Accoppiamento rapido", quindi procedere seguendo le indicazioni dell'APP.

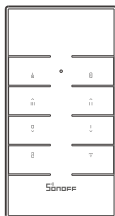
Metodo di accoppiamento tra il dispositivo e il telecomando SONOFF RM433:



Dopo l'accensione, ma entro 5 secondi, premere brevemente un pulsante qualsiasi del telecomando RM433 fino a quando non si sente il segnale "Bip", a conferma che tutti i pulsanti sono stati accoppiati con successo.

⚠ Il telecomando RM433 non è incluso, si prega di acquistarlo separatamente.

RM433 Introduzione al prodotto



Pulsanti	Funzioni
	Acceso
	Spento
	Premere brevemente per ottenere una bassa luminosità, premere in maniera prolungata per diminuire la luminosità
	Premere brevemente per ottenere una luminosità media, premere in maniera prolungata per diminuire la luminosità
	Premere brevemente per ottenere la luminosità massima, premere in maniera prolungata per aumentare la luminosità
	Premere brevemente per aumentare la luminosità, premere in maniera prolungata per aumentare la luminosità
	Mantenere premuto per 5 secondi e rilasciare dopo il segnale "Bip Bip", che indica che le impostazioni del telecomando sono state cancellate con successo. In caso di necessità di utilizzo, premere brevemente un pulsante qualsiasi entro 5 secondi dalla riaccensione; il segnale "Bip" indica che il telecomando è stato accoppiato con successo.
	Mantenere premuto per 5 secondi finché la luce collegata non entra in modalità di attivazione, il che indica che il dispositivo si trova in modalità di accoppiamento rapido (Touch); a questo punto è possibile aggiungere la luce sull'APP eWeLink. Premere brevemente un pulsante qualsiasi per uscire dalla modalità operativa corrente durante la modalità di accoppiamento rapido (Touch).

Specifiche

Modello	D1
Ingresso max	100-240V CA 50/60Hz
Uscita max	100-240V CA 50/60Hz
Bassa capacità luminosa	Lampada ad incandescenza: 200W LED: 150W
Sistemi operativi	Android & iOS
Wi-Fi	IEEE 802.11 b/g/n 2.4GHz
RF	433,92MHz
Temperatura di funzionamento	-10°C~40°C
Materiali	PC V0
Dimensioni	62x47x32.5mm

Caratteristiche

D1 è un interruttore Wi-Fi dimmer intelligente che viene utilizzato per regolare la luminosità della luce e creare diverse atmosfere nella stanza. È possibile accendere/spegnere la luce della vostra casa da qualsiasi luogo, programmare l'accensione/lo spegnimento o condividere il controllo con la vostra famiglia.



Telecomando
via APP



Programmazione



Controllo vocale



Controllo della
condivisione



Scene
intelligenti



Telecomando a RF



Oscuramento
graduale



Modalità Scenario



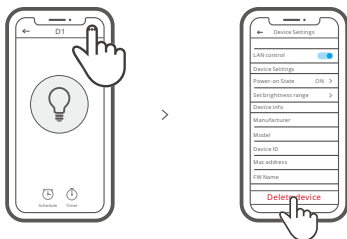
Controllo LAN



Controllo di gruppo

Ripristino impostazioni di fabbrica

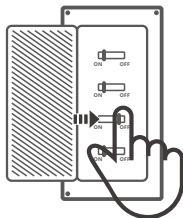
Accendere e spegnere per 3 volte consecutive o cancellare la luce collegata dall'APP eWeLink per permettergli di entrare in "modalità attivazione". A questo punto il dispositivo ha eseguito correttamente il reset ed entra in modalità di accoppiamento rapido (Touch).



- ⚠ Reimpostare il attrezzatura sui valori predefiniti di fabbrica se si desiderano utilizzare altre reti Wi-Fi, quindi ricollegare la rete.

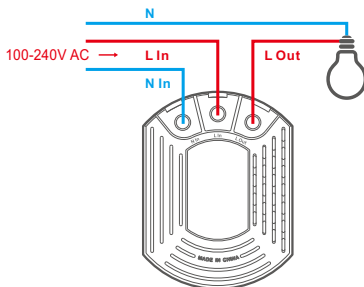
Инструкция по эксплуатации

1. Выключить



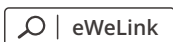
⚠ Во избежание поражения электрическим током при установке и ремонте обращайтесь за консультациями к продавцу или квалифицированному специалисту! Не касайтесь переключателя во время использования.

2. Инструкции по проводке



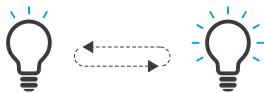
- ⓘ Устройство может соединяться только с лампой накаливания и светодиодной лампой с регулируемой яркостью.
- ⓘ Убедитесь, что провод нейтрали (ноль) и провод под напряжением (фаза) подключены.

3. Скачать приложение



Android™ & iOS

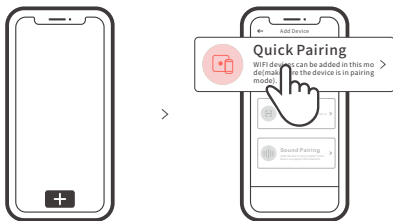
4. Включить



После первого включения устройство перейдет в режим быстрого сопряжения. Индикатор соединения переходит в «дышащий режим».

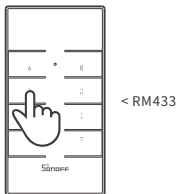
⚠ Если устройство не выполнило связывание в течение 3 минут, оно выходит из режима быстрого связывания устройств (касаетесь). Если потребуется снова перейти в этот режим, выключите питание и перезапустите устройство, пока индикатор соединения не перейдет в «дышащий режим».

5. Добавить устройство



Коснитесь «+» и выберите «Быстрое связывание», затем выполняйте действия после появления подсказки в приложении.

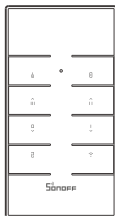
Метод связывания устройства и пульта дистанционного управления SONOFF RM433:



Выполните короткое нажатие любой кнопки на пульте дистанционного управления RM433 в течение 5 секунд после включения питания, пока не услышите звуковой сигнал, который указывает, что связывание всех кнопок выполнено успешно.

⚠ Если пульт дистанционного управления RM433 не входит в комплект поставки, приобретите его отдельно.

RM433 Знакомство с изделием



Кнопки	Функции
	Вкл.
	Выкл.
	Нажмите, чтобы включить на низкой яркости; нажмите и удерживайте, чтобы уменьшить яркость.
	Нажмите, чтобы включить на средней яркости; нажмите и удерживайте, чтобы уменьшить яркость.
	Нажмите, чтобы включить на более высокой яркости; нажмите и удерживайте, чтобы увеличить яркость яркость.
	Нажмите, чтобы включить на высокой яркости; нажмите и удерживайте, чтобы увеличить яркость яркость.
	Выполните долгое нажатие в течение 5 секунд, пока не услышите звуковой сигнал, который означает, что сброс пульта дистанционного управления выполнен успешно. При необходимости использовать устройство после повторного включения питания выполните короткое нажатие любой кнопки в течение времени, не превышающего 5 секунд. Вы услышите звуковой сигнал, который означает, что связывание пульта дистанционного управления выполнено успешно.
	Выполните долгое нажатие в течение 5 секунд, пока индикатор соединения не перейдет в «дышащий режим». Это говорит о том, что устройство перешло в режим быстрого связывания устройств (касаетесь). После этого можно добавлять светильник в приложении eWeLink. В режиме быстрого связывания устройств можно выполнить короткое нажатие любой кнопки на пульт дистанционного управления, чтобы выйти из этого режима.

Технические характеристики

Модель	D1
Входная мощность	100-240В пер. тока 50/60Гц
Выходная мощность	100-240В пер. тока 50/60Гц
Освещение	Лампа накаливания : 200W LED:150W
Операционные системы	Android & iOS
Wi-Fi	IEEE 802.11 b/g/n 2.4GHz
PC	433,92 МГц
Рабочая температура	-10°C~40°C
Материал	PC V0
Размеры	62x47x32.5 мм

Функции

D1 — это интеллектуальный регулятор силы света посредством Wi-Fi, который используется для регулировки яркости освещения и задания различной атмосферы в помещении. Вы можете дистанционно включить/выключить свет в любой части своего жилища, настроить график его включения/выключения или поделиться устройством с членами семьи, чтобы управлять этими параметрами вместе.



Управ. прилож.



Расписания



Управл. голосом



Доступ д/управл.



Смарт-сюжеты



PC-пульт



Бесступенчатое
затемнение



Режим сцены



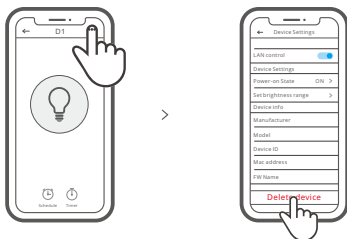
Управл. пров. сетью



Групповое
управление

Сброс до заводских настроек

Выполните включение и выключение три раза подряд или удалите индикатор соединения в приложении eWeLink, пока он не перейдет в «дышащий режим». Сброс устройства выполнен успешно, и оно переходит в режим быстрого связывания устройств (касаетесь).



⚠ Если вы хотите подключиться к другой сети Wi-Fi, выполните сброс до заводских настроек, после чего подключитесь к сети.

FCC Warning

Changes or modifications not expressly approved by the party responsible for compliance could avoid the user's authority to operate the equipment.

This device complies with part 15 of the FCC Rules. Operation is subject to the following two conditions: (1) This device may not cause harmful interference, and (2) this device must accept any interference received, including interference that may cause undesired operation.

FCC Radiation Exposure Statement:

This equipment complies with FCC radiation exposure limits set forth for an uncontrolled environment. This equipment should be installed and operated with minimum distance 20cm between the radiator & your body. This transmitter must not be co-located or operating in conjunction with any other antenna or transmitter.

Note:

This equipment has been tested and found to comply with the limits for a Class B digital device, pursuant to part 15 of the FCC Rules. These limits are designed to provide reasonable protection against harmful interference in a residential installation. This equipment generates, uses and can radiate radio frequency energy and, if not installed and used in accordance with the instructions, may cause harmful interference to radio communications. However, there is no guarantee that interference will not occur in a particular installation. If this equipment does cause harmful interference to radio or television reception, which can be determined by turning the equipment off and on, the user is encouraged to try to correct the interference by one or more of the following measures:

- Reorient or relocate the receiving antenna.
- Increase the separation between the equipment and receiver.
- Connect the equipment into an outlet on a circuit different from that to which the receiver is connected.
- Consult the dealer or an experienced radio/TV technician for help.

Hereby, Shenzhen Sonoff Technologies Co., Ltd. declares that the radio equipment type D1 is in compliance with Directive 2014/53/EU. The full text of the EU declaration of conformity is available at the following internet address:

<https://sonoff.tech/usermanuals>

TX Frequency:

WiFi: 2412-2472MHz

RX Frequency:

WiFi: 2412-2472MHz SRD: 433.92MHz

Output Power:

11.52dBm(802.11b), 11.33dBm(802.11g), 11.07dBm(802.11n20)

The logo features the word "SONOFF" in a bold, black, sans-serif font. Above the letter "O" are three curved lines representing radio signal waves.

Shenzhen Sonoff Technologies Co., Ltd.

1001, BLDG8, Lianhua Industrial Park, shenzhen, GD, China
ZIP code: 518000

Website: sonoff.tech

MADE IN CHINA

