



Official website
www.petlibro.com

PETLIBRO

Stainless Steel
Pet Fountain

Model: PLWF003

©Libro Corp. All Rights Reserved.

Manufacturer: Shenzhen Libro Technology Co., Ltd.

Address: 12/F, Tower B, GALAXY WORLD, Yabao Road,
Longgang District, Shenzhen, China

JP Importer: 株式会社神州

Made in China

PLWF003_V2.0

CAN ICES-3 (B)/NMB-3(B)



This device complies with Part 15 of the FCC Rules. Operation is subject to the following two conditions: (1) this device may not cause harmful interference, and (2) this device must accept any interference received, including interference that may cause undesired operation.



Model : PLWF003

USER MANUAL

Stainless Steel
Pet Fountain

Before using the product, please read this manual thoroughly and retain it for future reference.

CONTENTS

English

SAFETY PRECAUTIONS	01
WARRANTY	03
PRODUCT OVERVIEW	04
HOW TO USE	05
CARE INSTRUCTIONS	08
TROUBLESHOOTING	09
SPECIFICATIONS	09

目次

日本語

安全上のご注意	10
保証について	11
各部の名称	12
使い方	13
お手入れ方法	16
不良診断	17
仕様	18

KATALOG

Deutsch

SICHERHEITSVORKEHRUNGEN	19
GARANTIE	21
PRODUKTÜBERSICHT	22
VERWENDUNG	23
PFLEGEHINWEISE	26
FEHLERBEHEBUNG	27
SPEZIFIKATIONEN	27

SAFETY PRECAUTIONS

! WARNING

- Dispose of all packaging materials properly. Keep polybags away from children and pets as these bags could cause suffocation.
- Do NOT allow children to play with, in or around the pet water fountain.
- To avoid injury, please keep close supervision when the appliance is used near children.
- Do NOT use the water fountain with pets not able to reach the water tray or with any physical disability.
- Do NOT place any foreign object in the water tank.
- Do NOT disassemble the pet fountain other than components as instructed in this User Manual.
- Do NOT use the pet fountain for anything other than its intended use.
- Only use attachments recommended or sold by the manufacturer. The use of attachments not recommended or sold by the manufacturer may cause an unsafe condition. Do NOT modify the pet fountain.
- Do NOT operate any appliance if the unit is malfunctioning or has been damaged. Do not attempt repairs on the device yourself. Contact our customer service immediately for further instructions.
- Be sure to disconnect the power supply for safety when the appliance is not in use.
- Please disconnect the power supply before maintaining and cleaning the machine.
- Always unplug the appliance when not in use; or before putting on or taking off parts and before cleaning.
- The power adapter and wire plug must not be flooded during cleaning.
- This product is for indoor use only.

- This product is not allowed to run without water.
- Never pull the electrical power cord to remove the plug from the wall outlet.
- If the plug of this device gets wet, turn off the electricity of that wall outlet. Do NOT attempt to unplug.
- Check the device after installation. Do NOT plug in if there is water on the contact points or plug.
- To avoid tripping, always position the power cord out of the way of foot traffic.
- Do not use the appliance in the bathroom.
- Change the filter every 2-4 weeks or when the flow rate has noticeably reduced. For two or more cats, you may need to replace the filters more regularly if it becomes blocked.

CAUTION

- Do NOT allow pets to chew on or swallow any parts. If you are concerned about the power cord, purchase a cord conduit (a hard-plastic protector) at any hardware store to protect the power cord.
- If an extension cord is necessary, one unit with a proper rating should be used.
- Do NOT install or store the pet water fountain where it will be exposed to weather or temperatures below 0°C / 40°F.
- Read and observe all important notices listed on the pet water fountain and in the packaging.

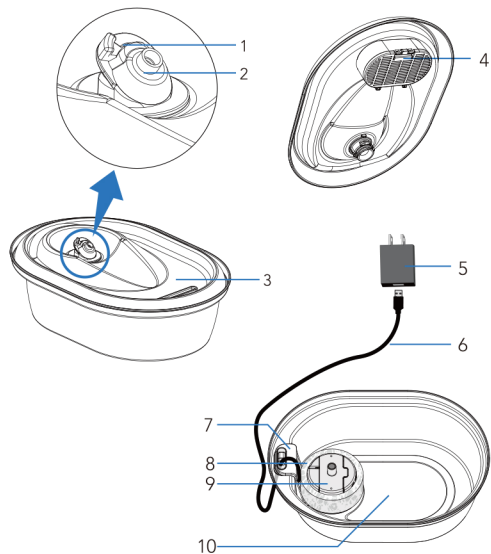
WARRANTY

- 1-year warranty
- Lifetime support

For guidance on product use and warranty extension, please contact our brand after-sales staff via email: **support@petlibro.com**.

If any questions related to orders, please contact the seller through the shopping platform.

PRODUCT OVERVIEW



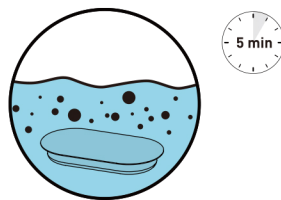
1-Water Flow Controller
2-Water Outlet
3-Drinking Basin
4-Filter Cartridge
5-Power Adapter

6-Power Cable
7-Pump Holder
8-Sponge
9-Water Pump
10-Water Tank

HOW TO USE

Step 1

Soak the filter in a clean bowl for 5 minutes .

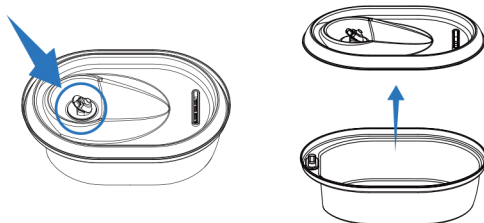


Notes:

1-The filter must be fully soaked before the fountain is turned on; otherwise, water may not smoothly disperse through the filter and cause spillage.
2-Do not soak the filter in the water tank of the fountain in case of any surface dust.

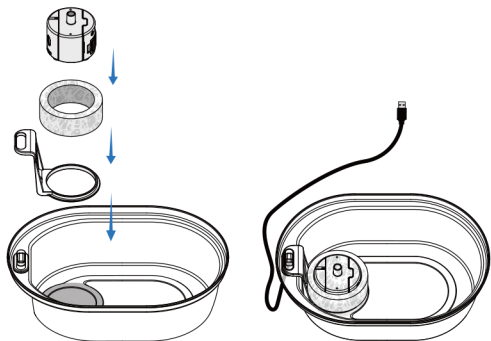
Step 2

Open the cover by lifting the handle.



Step 3

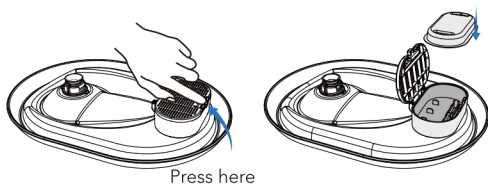
Install the pump holder first, then put the pump into the sponge. Press the pump to make the suction cup under the pump sticks tightly.



Note: Make sure the pump is fixed in place in the tank.

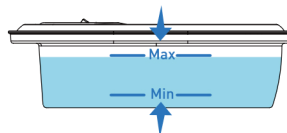
Step 4

Put the activated carbon filter in the filter housing and close.



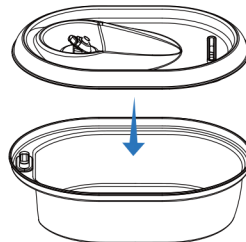
Step 5

Add some water.



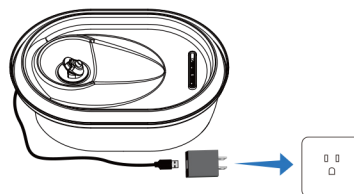
Step 6

Put back the cover to form a seal.



Step 7

Connect the power adaptor.

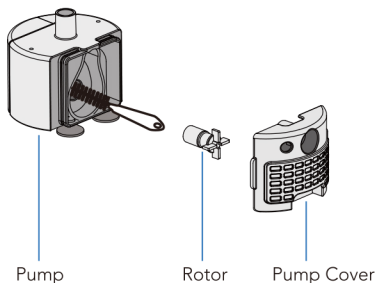


CARE INSTRUCTIONS

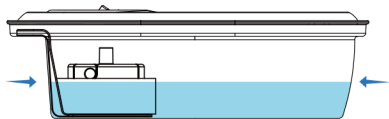
1-Replace the carbon filter and sponge every 2-4 weeks.

2-Clean the pump and fountain every two weeks.

Take off the pump cover and rotor. Use the brush to clean the parts with water.



3. Keep the water level above the pump, as the pump will fail if it runs without water.



TROUBLESHOOTING

Problem	Solution
Water keeps spilling out of the water tray.	The filter may not be fully soaked. Please soak the filter in a clean bowl (not in the water tank) for 5 minutes before the first use.
The pump stops working.	<ol style="list-style-type: none">1. Fill in water between MIN and MAX. The pump will fail if it runs dry.2. Clean the pump, water tank, and drinking basin.3. If the above solutions don't work, please contact us at support@petlibro.com.
How often should I change the filters? Where to get them?	It's recommended to replace the filter and sponge every 2-4 weeks. Please contact us at support@petlibro.com to purchase new filters.
Why do I need to soak the filter before first use?	The filters absorb more water (and therefore clean more water) when they're wet and expanded. Soaking the filter removes particulate matter that may have settled on the filter.

SPECIFICATIONS

Model	PLWF003
Power Adapter	Input: 100-240V 50/60Hz Output: 5V/1A
Material	SUS 304 stainless steel
Water Tank Capacity	2L
Operating Temperature	0°C-60°C / 32°F-140°F
Dimensions	27.5x 20.5 x 8.2 cm / 10.8 x 8.1 x 3.2 in
Net Weight	603g/1.33 lbs

安全に関する注意事項

!警告:

- すべての梱包材料を適切に廃棄してください。一部の部品はビニール袋に梱包される場合があります。これらのビニール袋は窒息を引き起こす可能性があるため、子供やペットから遠ざけてください。
- 小さな子供が本製品の周りで遊ばないようにしてください。
- 怪我のリスクを軽減するために、子供の近くで本製品を使用する場合はご注意ください。
- ウォータートレイに届かないペットや身体に障害のあるペットには、本製品を使用しないでください。
- 内部の電子部品が損傷する可能性があるため、ベースの部分を水に浸さないでください。
- ウォータートレイに異物を入れないでください。
- 屋外で使用しないでください。動作を頻繁にチェックして、ユニットが適切にディスベンスされていることを確認します。
- この取扱説明書で指示されている以外の方法で本製品を分解しないでください。
- 本製品を本来の用途以外に使用しないでください。
- 危険な状態になる可能性があるから、メーカーが推奨するまたは販売するアタッチメントのみを使用してください。本製品を改造しないでください。
- 故障している、または損傷している場合は、本製品を操作しないでください。
- 自分で本製品を修理しないでください。詳細な手順については、ただちにカスタマーサービスにお問い合わせください。
- 使用していない時、及び湿った布でベースを清潔する前に、必ずプラグを抜いてください。
- 電源コードを引っ張るという方式でコンセントからプラグを抜かないでください。
- 本製品のプラグが濡れた場合は、コンセントの電源を切って、プラグを抜かないでください。

- 組み立てら、本製品をチェックしてください。接点またはプラグに水がある場合はコンセントに接続しないでください。
- 転びを避けるため、電源コードは通行の邪魔にならない場所に配置してください。

ご注意:

- ペットが嘔んだり、部品を飲み込んだりさせないでください。電源コードを心配する場合は、電源コードを保護できる物を購入してください。
- 延長コードが必要な場合は、適切な定格のユニットを使用してください。
- 本製品を0°C / 40°F以下の天候や気温に置かないでください。
- ウォーターレイ或いはフィルタートレイを持つだけで本製品を持ち上げないでください。ベースをともに運んで直立の状態では本製品を持ち上げます。
- 本製品とパッケージに記載されているすべての重要な事項を読んで遵守してください。

保証について

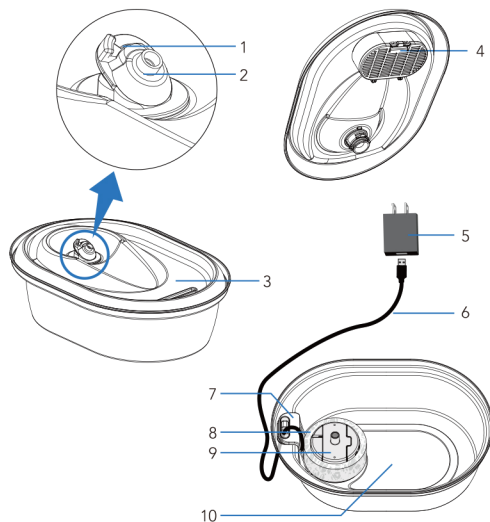
- 1年保証
- ライフタイムサポート

製品の使用方法や保証期間の延長などについては、当社ブランドのアフターセールススタッフにメールでお問い合わせください:

support.jp@petlibro.com

ご注文に関するご質問は、ショッピング・プラットフォームを通じて販売者にお問い合わせください。

各部の名称



1-水流コントローラー

2-水出口

3-飲水皿

4-フィルターカートリッジ

5-電源アダプター

6-電源ケーブル

7-ポンプホルダー

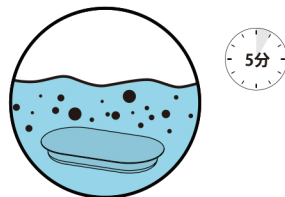
8-スポンジ

9-ウォーターポンプ

10-水タンク

使い方

1. フィルターをきれいなボウルに5分間浸します。

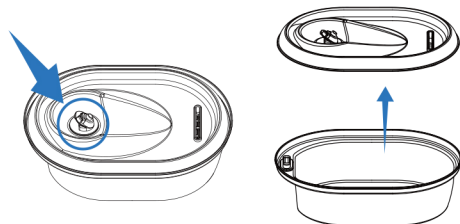


ご注意:

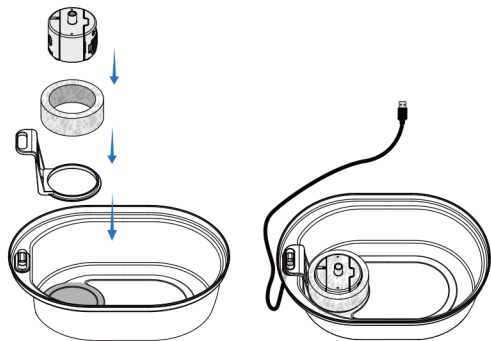
1-自動給水器をオンにする前に、フィルターを介して水がスムーズに噴出するように、フィルターが完全に濡れたことを確認してください。

2-表面に埃が付着している可能性があるから、ウォータータンクにフィルターを浸さないでください。

2. ハンドルを持ち上げてカバーを開きます。



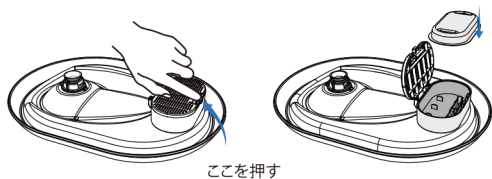
3. 最初にポンプホルダーを取り付けてから、ポンプをスポンジに入れます。ポンプを押して、ポンプの下の吸盤をしっかりと固定します。



ご注意:

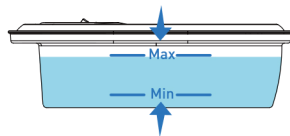
ポンプがタンク内の所定の位置に固定されていることを確認してください。

4. 活性炭フィルターをフィルターボックスに入れて閉じます。

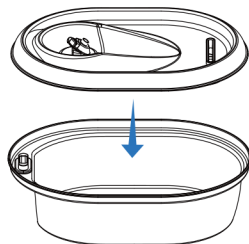


ここを押す

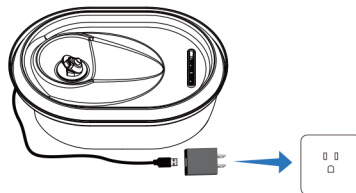
5. 水を入れてください。



6. しっかりとカバーを元に戻してください。



7. 電源アダプタを接続します。

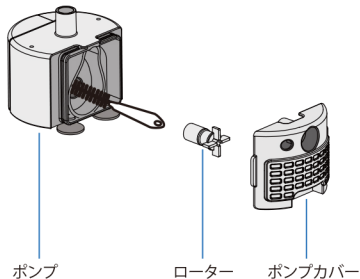


お手入れ方法

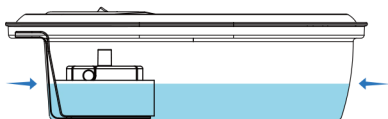
1. フィルターとスポンジを2-4週間ごとに交換します。

2. ポンプと自動給水器を2週間ごとに清掃します。

ポンプカバーとローターを取り外します。ブラシを使用して部品を洗浄します。



3. 水位をポンプより高く保ちます。ポンプが乾くと故障する場合があります。



不良診断

問題	解決方法
水が溢れる	フィルターが完全に浸っていない可能性があります。最初に使用する前に、フィルターをきれいなボウル(水タンクではない)に5分間浸してください。
ポンプが動きません。	1.MINとMAXの間に水を入れます。ポンプが空になると故障します。 2. ポンプ、水タンク、および飲水皿を清掃します。 3.上記の方法でも解決できない場合は support.jp@petlibro.com までご連絡ください。
どのくらいの頻度でフィルターを交換する必要がありますか?どこで入手できますか?	フィルターとスポンジは2-4週間ごとに交換することをお勧めします。新しいフィルターを購入するには、 support.jp@petlibro.com までご連絡ください。
最初に使用する前にフィルターを浸す必要があるのはなぜですか?	フィルターは、濡れて膨張すると、より多くの水を吸収します。(したがって、より多くの水を濾過できます)。フィルターを浸すと、フィルターに付着した粒子状物質を除去できます。

仕様書

モデル	PLWF003
電源アダプター	入力: 100-240V 50/60Hz 出力: 5V/1A
材料 水タンク容量	SUS 304ステンレス鋼 2L
動作温度	0°C-60°C / 32°F-140°F
サイズ	27.5x 20.5 x 8.2 cm / 10.8 x 8.1 x 3.2 in
重さ	603g/1.33 lbs

SICHERHEITSVORKEHRUNGEN

! WARNUNGEN

- Entsorgen Sie alle Verpackungsmaterialien ordnungsgemäß. Halten Sie Polybeutel von Kindern und Haustieren fern, da diese Beutel zum Ersticken führen können.
- Erlauben Sie den Kindern NICHT, mit, in oder in der Nähe des Wasserbrunnens für Haustiere zu spielen.
- Um Verletzungen zu vermeiden, beaufsichtigen Sie das Gerät bitte sorgfältig, wenn es in der Nähe von Kindern verwendet wird.
- Verwenden Sie den Wasserbrunnen NICHT mit Haustieren, die die Wasserschale nicht erreichen können oder die mit einer körperlichen Behinderung sind.
- Legen Sie KEINE Fremdkörper in den Wassertank.
- Demontieren Sie den Trinkbrunnen NICHT außer den Komponenten wie in dieser Bedienungsanleitung beschrieben.
- Verwenden Sie den Haustierbrunnen NICHT für andere Zwecke als den vorgesehenen Verwendungszweck.
- Verwenden Sie nur die vom Hersteller empfohlenen oder verkauften Aufsätze. Die Verwendung von Zubehörteilen, die nicht vom Hersteller empfohlen oder verkauft werden, kann zu einem unsicheren Zustand führen. Verändern Sie den Haustierbrunnen NICHT.
- Betreiben Sie KEINE Geräte, wenn das Gerät nicht richtig funktioniert oder beschädigt ist. Versuchen Sie nicht, das Gerät selbst zu reparieren. Kontaktieren Sie sofort unseren Kundenservice für weitere Anweisungen.
- Trennen Sie aus Sicherheitsgründen unbedingt die Stromversorgung, wenn das Gerät nicht verwendet wird.
- Trennen Sie bitte die Stromversorgung vor Wartung und Reinigung dieser Maschine.
- Trennen Sie das Gerät immer vom Netz, wenn es nicht verwendet wird, oder vor dem Anbringen oder Abneh-

men von Teilen und vor der Reinigung.

- Das Netzteil und der Kabelstecker dürfen während der Reinigung nicht überflutet werden.
- Dieses Produkt ist nur für die Innenanwendung.
- Dieses Produkt darf nicht ohne Wasser funktionieren.
- Ziehen Sie niemals am Netzkabel, um den Stecker aus der Steckdose zu ziehen.
- Wenn der Stecker dieses Geräts nass wird, schalten Sie den Strom dieser Wandsteckdose aus. Versuchen Sie NICHT, den Stecker zu ziehen.
- Überprüfen Sie das Gerät nach der Installation. Stecken Sie bitte NICHT ein, wenn sich Wasser an den Kontaktstellen oder am Stecker befindet.
- Verlegen Sie das Netzkabel immer außerhalb des Fußgängerverkehrs, um Stolperfallen zu vermeiden.
- Verwenden Sie das Gerät nicht im Badezimmer.
- Wechseln Sie den Filter alle 2-4 Wochen oder wenn die Durchflussmenge merklich nachgelassen hat. Bei zwei oder mehr Katzen sollen Sie die Filter möglicherweise regelmäßiger ersetzen, wenn sie verstopft sind.

VORSICHT

- Erlauben Sie Haustieren NICHT, an Teilen zu kauen oder zu schlucken. Wenn Sie sich wegen des Netzkabels Sorgen machen, kaufen Sie im Baumarkt einen Kabelkanal (einen Hartplastikschutz), um das Netzkabel zu schützen.
- Wenn ein Verlängerungskabel erforderlich ist, sollte ein Gerät mit der richtigen Nennleistung verwendet werden.
- Installieren oder lagern Sie den Wasserbrunnen für Haustiere NICHT an Orten, an denen er Witterungseinflüssen oder Temperaturen unter 0 °C / 40 °F ausgesetzt ist.

- Lesen und beachten Sie bitte alle wichtigen Hinweise auf dem Trinkbrunnen für Haustiere und auf der Verpackung.

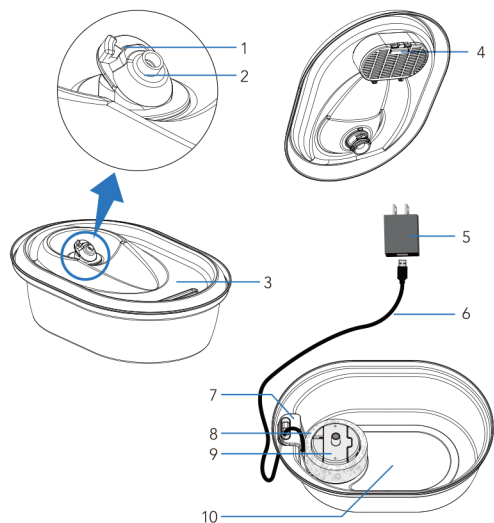
GARANTIE

- Ein Jahr Garantie
- Lebenslange Unterstützung

Für Anleitungen zur Produktnutzung und Garantieverlängerung wenden Sie sich bitte per E-Mail an unseren Marken-Kundendienst: **support.eu@petlibro.com**.

Bei Fragen zu Bestellungen wenden Sie sich bitte über die Einkaufsplattform an den Verkäufer.

PRODUKTÜBERSICHT

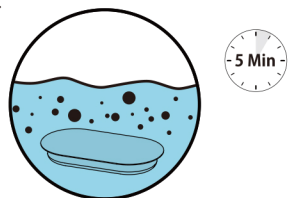


1-Wasserdurchflussregler
2- Wasserauslass
3-Trinkbecken
4-Filterpatrone
5-Netzteil

6-Stromkabel
7-Pumpenhalter
8-Schwamm
9-Wasserpumpe
10-Wassertank

VERWENDUNG

1. Weichen Sie den Filter für 5 Minuten in einer sauberen Schüssel ein.

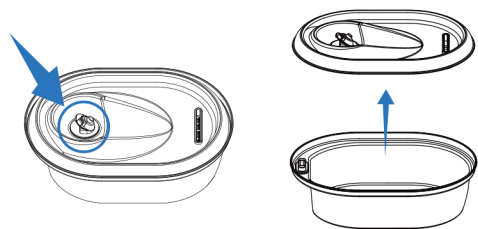


Anmerkungen:

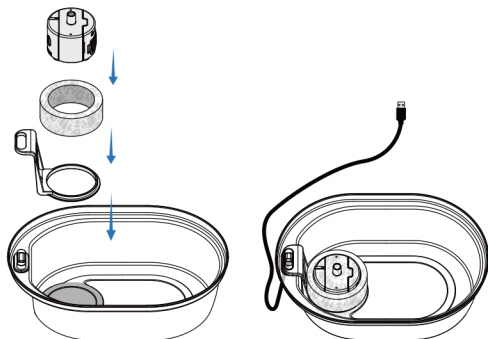
1-Der Filter muss vollständig eingeweicht sein, bevor der Brunnen eingeschaltet wird; andernfalls kann sich das Wasser nicht glatt durch den Filter verteilen und ein Verschütten kann verursacht werden.

2-Tränken Sie den Filter nicht im Wassertank des Brunnens, falls es Oberflächenstaub gibt.

2. Öffnen Sie den Deckel durch Anhebung des Griffs.

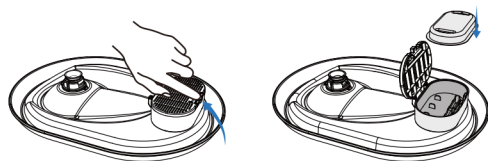


3. Installieren Sie zuerst den Pumpenhalter und stecken Sie dann die Pumpe in den Schwamm. Drücken Sie die Pumpe, damit der Saugnapf unter der Pumpe festgeklebt ist. Anmerkung: Stellen Sie sicher, dass die Pumpe im Tank befestigt ist.



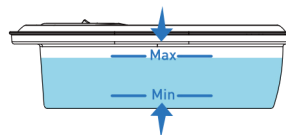
Anmerkung: Stellen Sie sicher, dass die Pumpe im Tank befestigt ist.

4. Setzen Sie den Aktivkohlefilter in das Filtergehäuse ein und schließen Sie es.

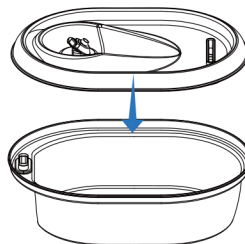


Drücken hier

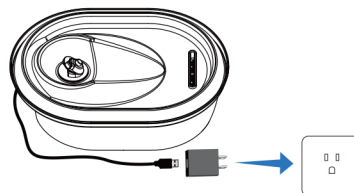
5. Fügen Sie etwas Wasser hinzu



6. Setzen Sie den Deckel wieder auf, um eine Abdichtung zu bilden.



7. Schließen Sie das Netzteil an.

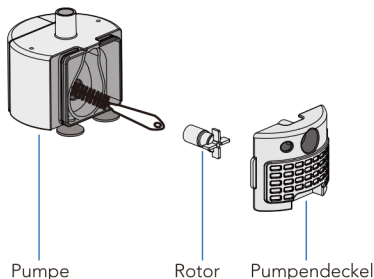


PFLEGEHINWEISE

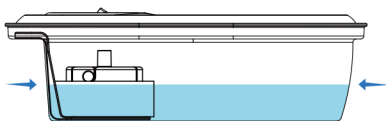
1-Ersetzen Sie den Kohlefilter und den Schwamm alle 2-4 Wochen.

2-Reinigen Sie die Pumpe und den Brunnen alle zwei Wochen.

Nehmen Sie den Pumpendeckel und den Rotor ab. Verwenden Sie die Bürste, um die Teile mit Wasser zu reinigen.



3-Halten Sie den Wasserstand über der Pumpe, da die Pumpe ausfallen wird, wenn sie ohne Wasser funktioniert.



FEHLERBEHEBUNG

Probleme	Lösungen
Es läuft ständig Wasser aus der Wasserschale.	Der Filter ist möglicherweise nicht vollständig durchnässt. Bitte weichen Sie den Filter vor dem ersten Gebrauch für 5 Minuten in einer sauberen Schüssel (nicht im Wassertank) ein.
Die Pumpe hört auf zu arbeiten.	<ol style="list-style-type: none">1. Füllen Sie Wasser zwischen MIN und MAX ein. Die Pumpe wird ausfallen, wenn sie trocken läuft.2. Reinigen Sie die Pumpe, den Wassertank und das Trinkbecken.3. Falls die oben genannten Lösungen nicht funktionieren, kontaktieren Sie uns bitte unter support.eu@petlibro.com.
Wie oft sollte ich die Filter wechseln? Wo kann man sie bekommen?	Es wird empfohlen, Filter und Schwamm alle 2-4 Wochen auszutauschen. Bitte kontaktieren Sie uns unter support.eu@petlibro.com , um neue Filter zu kaufen.
Warum muss ich den Filter vor dem ersten Gebrauch einweichen?	Die Filter nehmen mehr Wasser auf (und reinigen daher mehr Wasser), wenn sie nass und ausgedehnt sind. Durch das Einweichen des Filters werden Partikel entfernt, die sich möglicherweise auf dem Filter abgesetzt haben.

SPEZIFIKATIONEN

Modell	PLWF003
Netzteil	Input: 100-240V 50/60Hz Output: 5V/1A
Material	SUS 304 Edelstahl
Wassertankkapazität	2L
Betriebstemperaturen	0°C -60°C / 32°F-140°F
Dimensionen	27,5x 20,5 x 8,2 cm / 10,8 x 8,1 x 3,2 in
Nettogewicht	603g/1.33 lbs