



www.petlibro.com



## Dockstream

App Zur Überwachung des automatischen Haustier-Trinkbrunnens

©Libro Corp. Alle Rechte vorbehalten.

Hersteller: Shenzhen Libro Technology Co., Ltd.

Adresse: 12/F, Tower B, GALAXY WORLD, Yabao Road,

Longgang District, Shenzhen, China

JP-Importeur: 株式会社成洋

Hergestellt in China

Model: PLWF105\_V1.0



FCC-ID: 2A3DE-PLWF105 IC: 28987-PLWF105 CAN ICES-3 (B)/NMB-3(B)

Dieses Gerät entspricht Teil 15 der FCC-Bestimmungen. Der Betrieb unterliegt den folgenden zwei Bedingungen: (1) Dieses Gerät darf keine Funkstörungen verursachen, und (2) dieses Gerät muss jegliche empfangenen Funkstörungen hinnehmen, einschließlich Störungen, die zu unbeabsichtigtem Betrieb führen können.

# BENUTZERHANDBUCH

Dockstream-App zur Überwachung des automatischen  
Haustier-Trinkbrunnens

\*Bitte lesen Sie vor der Verwendung dieses Produktes diese Anleitung durch und bewahren Sie sie zum späteren Nachschlagen auf. Oder öffnen Sie die PETLIBRO-App und navigieren Sie zu GERÄTEEINSTELLUNGEN >Anweisungen für die digitale Anleitung und Anleitungsvideo.

# Inhalt

/ Deutsch

Lieferumfang	01
Produktübersicht	02
Erste Schritte	05
App-Steuerung	07
Technische Daten	08
Sicherheitshinweise	09
Garantie	10
Hinweis	10

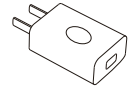
/ Français

Contenu De La Boîte	13
Aperçu Du Produit	14
Démarrage	17
Contrôle Avec L'application	19
Spécifications	20
Instructions De Sécurité	21
Garantie	22
Avis	22

## Lieferumfang

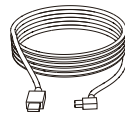


1 x automatischer  
Haustier-Trinkbrunnen



1 x Netzteil

## Deutsch

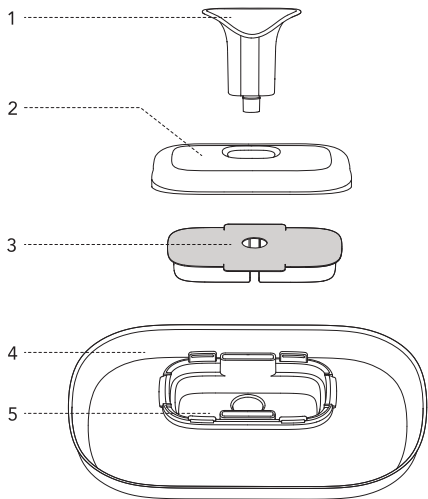


1 x Netzkabel



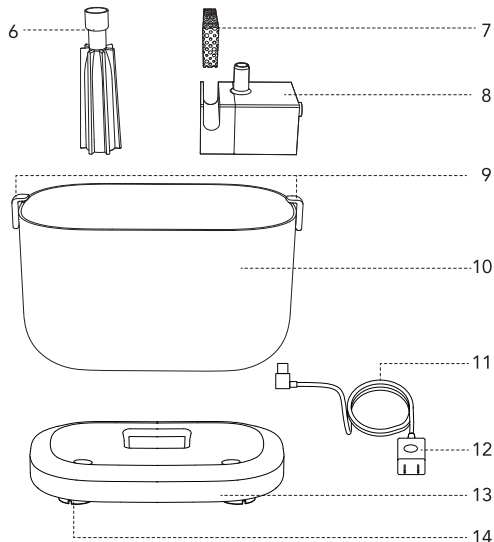
1 x Bedienungsanleitung

## Produktübersicht



- 1. Ausgießer
- 2. Filterdeckel
- 3. Filter
- 4.

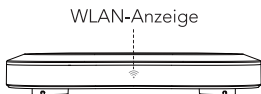
Edelstahl-wasserschale  
5. Filterschale



- 6. Wasserschlauch
- 7. Schaumstofffilter
- 8. Kabellose Wasserpumpe
- 9. Deckel
- 10. Wasserbehälter

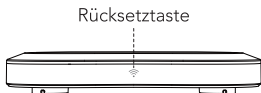
- 11. Netzkabel
- 12. Netzteil
- 13. Behälterboden
- 14. Wägezelle-Sensor


## Anzeige



Anzeigenstatus	Gerätestatus
Blinkt einmal pro Sekunde weiß	Netzwerkkonfigurationsmodus
Leuchtet weiß	WLAN ist verbunden
Blinkt einmal alle halbe Sekunde rot und weiß	Netzwerkverbindung fehlgeschlagen
Blinkt einmal pro Sekunde rot	Firmware-Update
Aus	Der Trinkbrunnen ist ausgeschaltet

## Taste

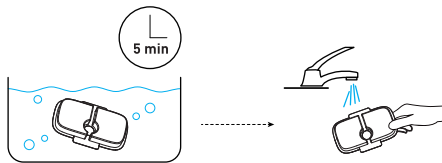


Taste	Betriebsstatus
 Zurücksetzen	Nachdem der Brunnen mit dem WLAN verbunden wurde, halten Sie die Taste zum Zurücksetzen der WLAN-Einstellungen sechs Sekunden gedrückt. Der Brunnen ruft den Netzwerkkonfigurationsmodus auf.

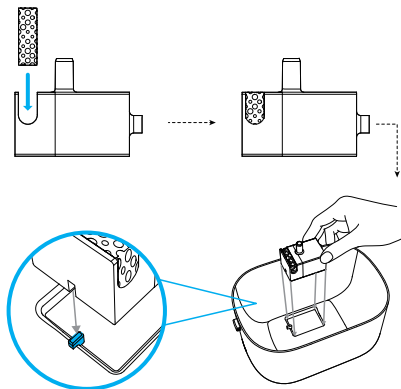
## Erste Schritte

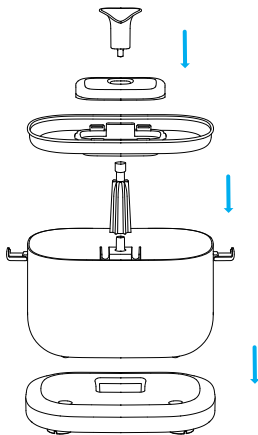
### Zusammenbauen

1. Tauchen Sie den Filter fünf Minuten lang in eine Schüssel mit sauberem Wasser, spülen Sie den Filter dann gründlich unter fließendem Wasser ab.



2. Installieren Sie Trinkbrunnen und Filter.

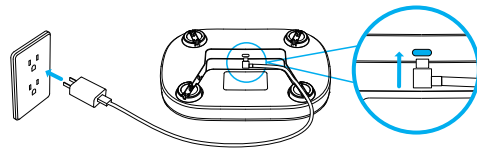




**Hinweis:** Scannen Sie den obigen QR-Code zur Anzeige des Videos über Produktinstallation und -reinigung.

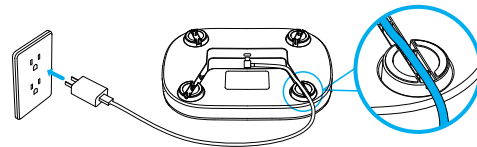
## Einschalten

Schließen Sie den Trinkbrunnen mit Netzteil und Netzkabel an eine Steckdose an.



## Ausschalten

Ziehen Sie das Netzkabel aus der Steckdose.



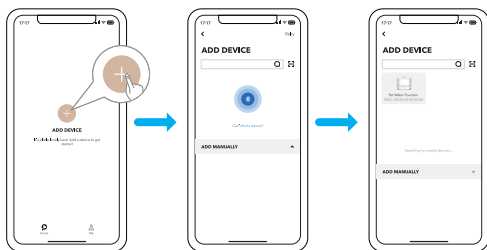
Bitte führen Sie das Kabel durch eine der Kabelschlitze auf der Unterseite des Brunnens, um eine genaue Überwachung des Wasserstands zu ermöglichen.

## App-steuerung

1. Laden Sie PETLIBRO-App herunter und installieren Sie sie.



2. Befolgen Sie die Anweisungen zur Konfiguration des Netzwerks.



## Technische Daten

Modell	PLWF105
Netzteil	Eingang: 100 bis 240 V Wechselspannung, 50/60 Hz, Ausgang: 5 V Gleichspannung, 1 A
Fassungsvermögen des Wasserbehälters	2.5L
Drahtlosfrequenz	2.4GHz
Unterstütztes System	Android, iOS
Material	ABS, Edelstahl
Abmessungen	231 x 191 x 161 mm 9,1 x 7,5 x 6,3 in
Gewicht	858 g / 1,91 lb

## Sicherheitshinweise

- Verwenden Sie den Trinkbrunnen an einem trockenen Ort.
- Verwenden Sie den Trinkbrunnen auf einem ebenen Untergrund.
- Alle Verpackungsmaterialien müssen ordnungsgemäß entsorgt werden. Einige Teile sind in Kunststofftüten eingepackt. Diese Tüten können zu Erstickungen führen. Von Kindern und Haustieren fernhalten.
- Trinkbrunnen nicht mit Haustieren verwenden, die die Wasserschale nicht erreichen können oder körperliche Behinderungen haben.
- Der Gerätesockel darf nicht in Wasser getaucht werden. Dies kann zu Beschädigungen der elektronischen Komponenten führen.
- Den Trinkbrunnen nicht im Freien verwenden. Betrieb regelmäßig prüfen, um eine ordnungsgemäße Ausgabe sicherzustellen.
- Den Trinkbrunnen nur entsprechend den Anweisungen in diesem Benutzerhandbuch auseinandernehmen.
- Nur das vom Hersteller empfohlene oder verkaufte Zubehör verwenden. Die Verwendung von Zubehör, das nicht vom Hersteller empfohlen oder verkauft wird, kann zu unsicherem Betrieb führen.
- Keine Änderungen am Trinkbrunnen vornehmen.
- Trinkbrunnen nach dem Aufstellen überprüfen. Gerät nicht anschließen, wenn sich Wasser an Netzkabel oder Netzstecker befindet.
- Um eine Stolpergefahr zu vermeiden, stellen Sie den Futterautomaten so auf, dass das Kabel nicht im Weg liegt.
- Trinkbrunnen bei Betrieb und Aufbewahrung vor Wettereinflüssen und Temperaturen unter 0 °C (32 °F) schützen.
- Trinkbrunnen nicht verwenden, ohne zuerst Wasser einzufüllen.
- Gerät ausschalten, wenn es nicht in Betrieb ist.

## Garantie

- 12 Monate Garantie
- Für weitere Informationen zur Produktverwendung wenden Sie sich bitte per E-Mail an unseren Kundenservice: [support@petlibro.com](mailto:support@petlibro.com).

## Notice

### FCC statement

This device complies with Part 15 of the FCC Rules. Operation is subject to the following two conditions:

- (1) This device may not cause harmful interference, and.
- (2) This device must accept any interference received, including interference that may cause undesired operation.

Changes or modifications to this unit not expressly approved by the party responsible for compliance could void the user's authority to operate the equipment.

**NOTE:**This equipment has been tested and found to comply with the limits for a Class B digital device, pursuant to Part 15 of the FCC Rules. These limits are designed to provide reasonable protection against harmful interference in a residential installation. This equipment generates, uses and can radiate radio frequency energy and, if not installed and used in accordance with the instructions, may cause harmful interference to radio communications. However, there is no guarantee that interference will not occur in a particular installation. If this equipment does cause harmful interference to radio or television reception, which can be determined by turning the equipment off and on, the user is encouraged to try to correct the interference by one or more of the following measures:

- Reorient or relocate the receiving antenna.

- Increase the separation between the equipment and receiver.
- Connect the equipment into an outlet on a circuit different from that to which the receiver is connected.
- Consult the dealer or an experienced radio/TV technician for help.

This device and its antenna(s) must not be co-located or operated in conjunction with any other antenna or transmitter.

### Radio frequency exposure statement

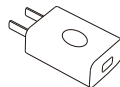
To maintain compliance with the FCC's RF Exposure Guidelines, this equipment should be installed and operated with a minimum distance of 20cm from your body.



## Contenu De La Boîte

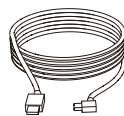


1 x fontaine à eau  
automatique pour animaux



1 x adaptateur secteur

## Français

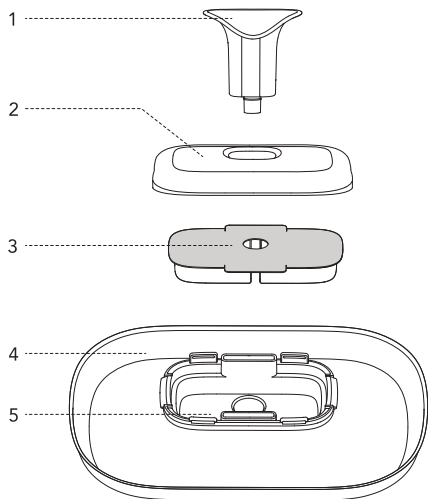


1 x cordon d'alimentation



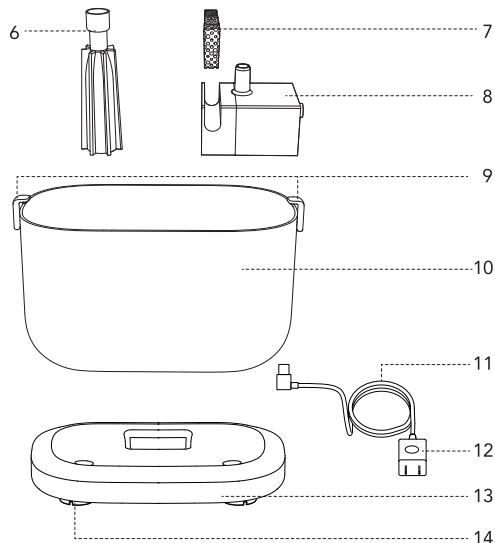
1 x manuel de l'utilisateur

## Aperçu Du Produit



1. Embout
2. Couvercle du filtre
3. Filtre

4. Plateau d'eau en acier inoxydable
5. Plateau du filtre

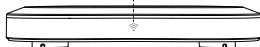


6. Tuyau d'eau
7. Filtre en mousse
8. Pompe à eau sans fil
9. Couvercles à pression
10. Réservoir d'eau

11. Cordon d'alimentation
12. Adaptateur secteur
13. Base du réservoir
14. Capteur de cellule de charge

## Indicateur

Indicateur de Wifi




État de l'indicateur	État de l'appareil
Clignote en blanc une fois par seconde	Mode de configuration du réseau
Blanc allumé	Connecté au Wifi
Clignote en rouge et blanc une fois par demi seconde	Échec de connexion réseau
Clignote en rouge une fois par seconde	Mise à jour du firmware
Éteint	La fontaine est éteinte

## Bouton

Bouton Réinitialiser

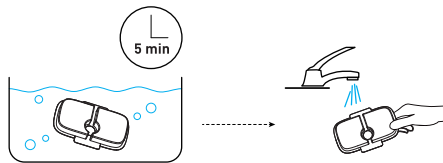


Bouton	État de fonctionnement
 Réinitialiser	Une fois que la fontaine est connectée au Wi-Fi, appuyez sur le bouton et maintenez-le enfoncé pendant six secondes pour réinitialiser les paramètres Wi-Fi. La fontaine entrera en mode de configuration réseau.

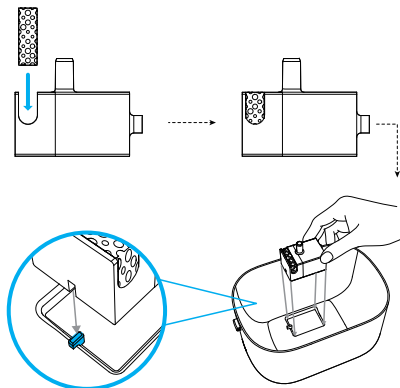
## Démarrage

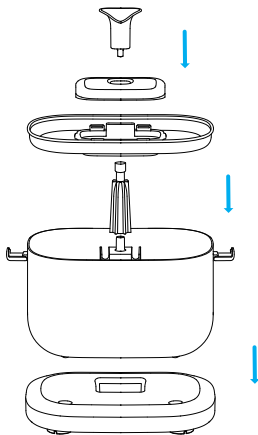
### Installation

1. Faites tremper le filtre dans un bol d'eau propre pendant cinq minutes, puis rincez-le soigneusement à l'eau du robinet.



2. Installez la fontaine à eau et le filtre.

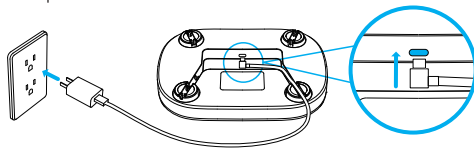




**Remarque :** Scannez le code QR ci-dessus pour regarder la vidéo d'installation et de nettoyage du produit.

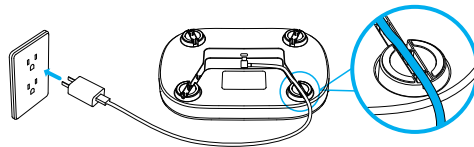
## Allumé

Branchez la fontaine à eau sur une prise de courant avec l'adaptateur et le cordon d'alimentation.



## Éteindre

Débranchez le cordon d'alimentation de la prise de courant.



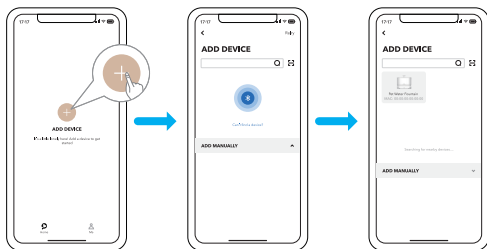
Veuillez faire passer le câble à travers l'une des fentes du câble situées sur le bas de la fontaine afin d'assurer une surveillance précise du niveau d'eau.

## Contrôle Avec L'application

1. Téléchargez et installez l'application PETLIBRO.



2. Suivez les instructions pour configurer le réseau.



## Spécifications

Modèle	PLWF105
Adaptateur secteur	Entrée : 100-240V CA, 50/60Hz Sortie : 5V1A CC
Capacité du réservoir d'eau	2.5L
Fréquence sans fil	2.4GHz
Système supporté	Android & iOS
Matériau	ABS, acier inoxydable
Dimensions	231 × 191 × 161 mm 9,1 × 7,5 × 6,3 pouces
Poids	858 g/1,91 livres

## Instructions De Sécurité

- Utilisez cette fontaine dans un endroit sec.
- Utilisez cette fontaine sur une surface plane.
- Mettez au rebut tous les matériaux d'emballage de manière appropriée. Certaines pièces peuvent être emballés dans des sacs en plastique ; ces sacs peuvent poser un risque d'étouffement. Gardez-les hors de portée des enfants et des animaux domestiques.
- N'utilisez pas cette fontaine à eau avec des animaux qui ne peuvent pas atteindre le niveau du bol ou qui souffrent d'un handicap physique.
- N'immergez pas la partie inférieure dans de l'eau, car cela peut endommager les composants électroniques.
- N'utilisez pas cette fontaine à l'extérieur. Vérifiez fréquemment son fonctionnement pour vous assurer qu'il fonctionne correctement.
- Ne démontez pas cette fontaine à eau d'une manière différente de celle indiquée dans les instructions de ce manuel d'utilisation.
- N'utilisez que des accessoires recommandés ou vendus par le fabricant. L'utilisation d'accessoires non recommandés ou non vendus par le fabricant peut provoquer une situation dangereuse.
- Ne modifiez pas cette fontaine à eau.
- Examinez cette fontaine à eau après l'avoir installée. Ne la branchez pas sur une prise électrique si le cordon d'alimentation ou la fiche est mouillé.
- Pour éviter de trébucher, placez toujours le cordon d'alimentation hors de portée des personnes qui circulent.
- N'installez pas et ne rangez pas cette fontaine à eau dans un endroit où elle sera exposée aux intempéries ou à des températures inférieures à 0°C (32°F).

- N'utilisez pas cette fontaine à eau avant d'avoir ajouté de l'eau.
- Éteignez la fontaine à eau lorsqu'elle n'est pas utilisée.

## Garantie

- Garantie de 12 mois
- Pour obtenir des conseils sur l'utilisation du produit, veuillez contacter notre équipe du service clientèle par e-mail : [support@petlibro.com](mailto:support@petlibro.com).

## Notice

### FCC statement

This device complies with Part 15 of the FCC Rules. Operation is subject to the following two conditions:

- (1) This device may not cause harmful interference, and.
- (2) This device must accept any interference received, including interference that may cause undesired operation.

**Changes or modifications to this unit not expressly approved by the party responsible for compliance could void the user's authority to operate the equipment.**

**NOTE:** This equipment has been tested and found to comply with the limits for a Class B digital device, pursuant to Part 15 of the FCC Rules. These limits are designed to provide reasonable protection against harmful interference in a residential installation. This equipment generates, uses and can radiate radio frequency energy and, if not installed and used in accordance with the instructions, may cause harmful interference to radio communications. However, there is no guarantee that interference will not occur in a particular installation. If this equipment does cause

harmful interference to radio or television reception, which can be determined by turning the equipment off and on, the user is encouraged to try to correct the interference by one or more of the following measures:

- Reorient or relocate the receiving antenna.
- Increase the separation between the equipment and receiver.
- Connect the equipment into an outlet on a circuit different from that to which the receiver is connected.
- Consult the dealer or an experienced radio/TV technician for help.

This device and its antenna(s) must not be co-located or operated in conjunction with any other antenna or transmitter.

### Radio frequency exposure statement

To maintain compliance with the FCC's RF Exposure Guidelines, this equipment should be installed and operated with a minimum distance of 20cm from your body.