

Katitica

AMIGURUMI

100% COTTON



S01

S02

S03

S04



S01

PAÑUELOS AMIGURUMI 100% COTTON

MATERIALES

AMIGURUMI 100% COTTON: col. S01, S02, S03 y S04: 1 bolsa para cada pañuelo

Ganchillo: nº 3,5 mm.

Puntos empleados

P. de cadeneta, p. alto doble (ver pág. de p. básicos en nuestras revistas o en www.katia.com)

P. fantasía (ver grafico A)

P. listado (ver explicación)

P. listado (seguir el orden de colores):

Pañuelo 1 col. S01:

Rosa
Amarillo
Lila claro
Blanco
Verde agua
Azul
Salmón claro
Celeste
Gris
Beige claro

Pañuelo 2 col. S02:

Rojo
Verde
Fucsia
Azul
Lila oscuro
Negro
Marrón claro
Naranja
Marrón oscuro
Amarillo

Pañuelo 3 col. S03:

Lima
Verde
Azul
Rosa oscuro
Verde agua
Rosa claro
Naranja claro
Naranja oscuro
Gris
Beige

Pañuelo 4 col. S04:

Naranja oscuro
Naranja quemada
Verde oscuro
Marino
Gris
Blanco
Rojo

Verde claro

Azul

Salmón

MUESTRA DEL PUNTO

Las medidas que se dan son sin planchar

A *p. fantasía*, ganchillo nº 3,5 mm.

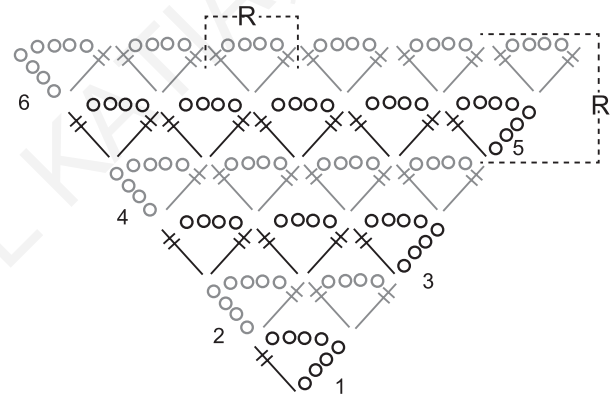
10x10 cm. = 5 motivos y 6 vtas.

REALIZACIÓN

Con el primer col. **montar** 4 p. de *cadeneta* y continuar trab. a *p. fantasía* según el grafico A y a *p. listado*, cambiando de col. al terminar cada ovillo.

Al terminar todos los ovillos, **cortar** el hilo y **rematar**.

Gráfico A



R- Repetir

o 1 p. de cadeneta

⊥ 1 p. alto doble