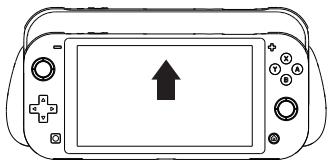




**GripCase**  
for SWITCH Lite

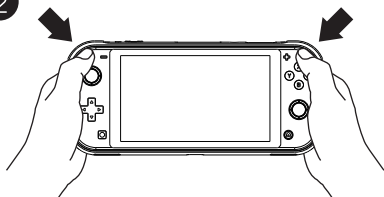
## グリップカバーの装着：

1



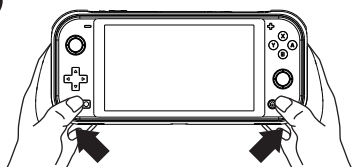
まずはSWITCHのZL/ZRボタン側からケースに放り込みます。

2



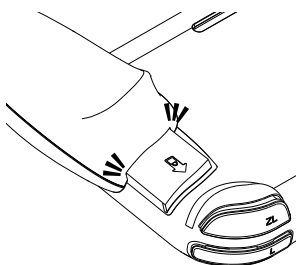
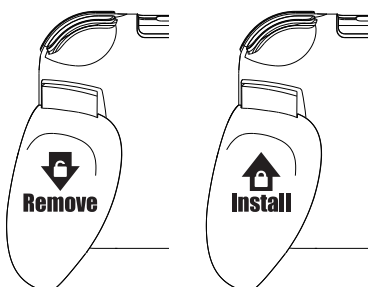
ZL/ZRボタンがある両側が突き当たって、カバーに丁度ロックするまで推します。

3



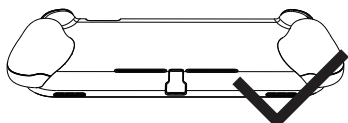
SWITCHの底部から始め、完全にカバーの中にロックするまで押します。

## グリップの交換：

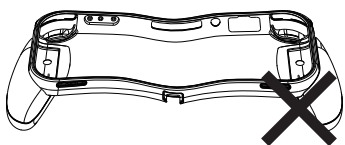


グリップをカバー両側軌道下方向に向けて押して取れます、装着は上方向です。

## GripCase Lifeの保管方法：



SWITCH Liteを未装着の時に、カバーを平坦な面に下向きに放置してください。



背面を下向きに放置しないでください。それと、カバー上に物を放置しないでください。