

para elegir Cool



COOL

DOBLE PINTURA:
ANAFORESIS (ANTIOXIDANTE)
POLVOS (ACABADO EXTERNO)

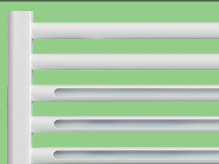


1

NINGUNA FORMACIÓN DE CORROSIÓN EXTERNA

PRODUCTO SIEMPRE NUEVO

TRATAMIENTO INTERNO ALETERNUM

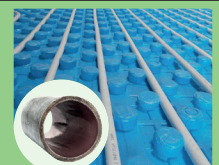


2

NINGUNA CORROSIÓN NI OBSTRUCCIÓN INTERNA

RADIADOR SIEMPRE LIMPIO Y EFICIENTE

NINGUNA FORMACIÓN DE SEDIMENTOS,
IMPUREZAS Y LODOS

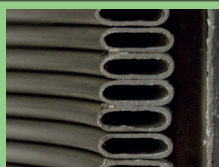


3

AGUA DE LA INSTALACIÓN SIEMPRE LIMPIA

**MANTENIMIENTO ORDINARIO Y ÓPTIMO
RENDIMIENTO = € 0/AÑO**

NINGÚN DEPÓSITO DE RESIDUOS E IMPUREZAS



4

NINGUNA OBSTRUCCIÓN DEL INTERCABIAJADOR
DE LA CALDERA

**MANTENIMIENTO ORDINARIO, MENOR
CONSUMO Y ÓPTIMO RENDIMIENTO = 0 €**

NINGUNA FORMACIÓN DE IMPUREZAS Y LODOS
CON INSTALACIONES DE RADIADORES DE
ALUMINIO ALETERNUM FONDITAL



5

NO NECESITA PRODUCTOS ADICIONALES

**AUSENCIA DE DESFANGADORES O
FILTROS = 0 €**

CALIDAD Y SEGURIDAD SOLO CON COOL
ALUMINIO ALETERNUM



6

12 AÑOS DE GARANTÍA

EXCELENTE RELACIÓN CALIDAD/ PRECIO



7

Las coloraciones se encuentran disponibles en los siguientes acabados: BRILLANTE - TEXTURIZADO OPACO - PERLADO.

Debido a límites técnicos de impresión, los colores deben considerarse como indicativos y no vinculantes.

	GLOSS	MATT	TEXTURED MATT	PEARL
BIANCO	 Code: 04			 Code: 4M
CORVINO	 Code: 2L		 Code: 3L	
METROPOLITAN			 Code: 3T	
BLACK COFFEE			 Code: 3V	
PEARL	 Code: 2N	 Code: 5N		 Code: 4N
ORGANZA	 Code: 2D	 Code: 5D		
TURTLE		 Code: 5P	 Code: 3P	
COPPER	 Code: 2C	MATT	 Code: 3C	PEARL
TERRA BRUCIATA	 Code: 2S			
SILVER	 Code: 2F		 Code: 3F	
GRAFITE			 Code: 3R	
ARDESIA	 Code: 2B		 Code: 3B	
RUBINO	 Code: 2A			
HELOISE			 Code: 3H	
TURQUOISE BEACH	 Code: 2I			

Uff. Pub. Fondital - CTC 03 D 031 - 02 Marzo 2018 (03/2018)



fondital
BE INNOVATIVE ● ○ ●

COMPANY WITH
QUALITY SYSTEM
CERTIFIED BY DNV GL
= ISO 9001 =

FONDITAL S.p.A.

Via Cerreto, 40 - 25079 VOBARNO (Brescia) Italia

Tel.: +39 0365 878.31 - Fax: +39 0365 878.304

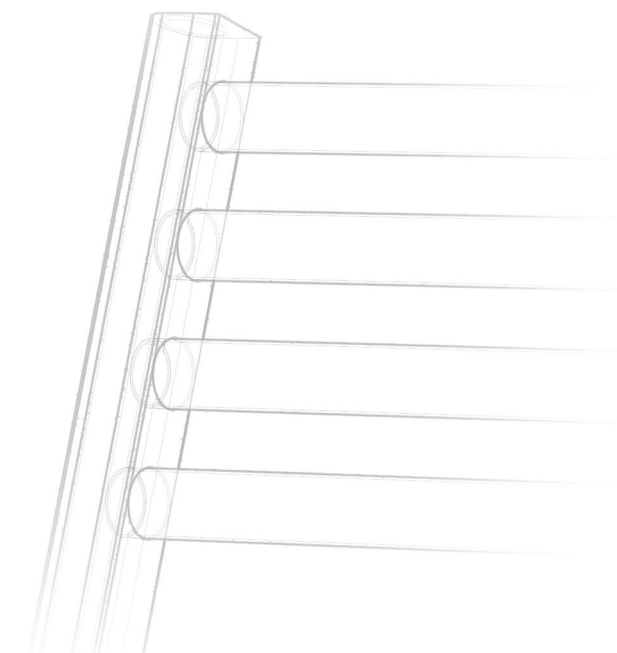
E-mail: info@fondital.it - Web: www.fondital.com

fondital

BE INNOVATIVE ● ○ ●

COOL
Aleternum®

RADIADOR TOALLERO



Atelier collection

ES

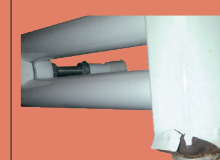
www.fondital.com



Las 7 razones

ACERO

1

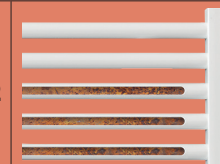


PINTURA EN POLVOS (ACABADO EXTERNO)

POSIBLE FORMACIÓN DE ÓXIDO EXTERNO

PRODUCTO ANTIESTÉTICO

2

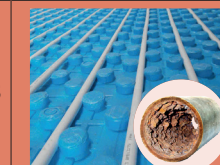


FORMACIÓN DE ÓXIDO Y SEDIMENTOS

POSIBLE CORROSIÓN Y OBSTRUCCIÓN INTERNA

**PÉRDIDA DE RENDIMIENTO, CALOR Y
EFICIENCIA**

3



FORMACIÓN DE SEDIMENTOS, IMPUREZAS Y
LODOS EN AUSENCIA DE DESFANGADOR

POSIBLE OBSTRUCCIÓN DE LA INSTALACIÓN

**MANTENIMIENTO EXTRAORDINARIO CON
POSIBLES SUSTITUCIONES Y PÉRDIDA DE
RENDIMIENTO = € 200/500 /AÑO**

4



DEPÓSITO DE RESIDUOS E IMPUREZAS

POSIBLE OBSTRUCCIÓN DEL INTERCABIAJADOR
DE LA CALDERA

**MANTENIMIENTO EXTRAORDINARIO, MAYOR
CONSUMO DE GAS Y PÉRDIDA DE RENDIMIENTO
= SUSTITUCIÓN DE LA CALDERA € 2000**

5



FORMACIÓN DE SEDIMENTOS, IMPUREZAS Y
LODOS EN LAS INSTALACIONES DE HIERRO/ACERO
(NO INOX)

NECESIDAD DE USAR PRODUCTOS ADICIONALES

**ADQUISICIÓN DE DESFANGADORES
O FILTROS = GASTO DE €250**

6



DE 2 A 5 AÑOS DE GARANTÍA

7



MENOR RELACIÓN CALIDAD/PRECIO

Ventajas de la gama

- ▶ MADE IN ITALY
- ▶ 12 AÑOS DE GARANTÍA
- ▶ TRATAMIENTO ANTICORROSIVO ALETERNUM
- ▶ ALUMINIO 100% COMPLETAMENTE RECICLABLE
- ▶ 20 MODELOS DISPONIBLES: ALTURAS DESDE 858 A 1740 Y ENTRE EJES DESDE 400 A 600
- ▶ AMPLIA GAMA DE COLORES Y ACABADOS
- ▶ DOBLE PROCESO DE PINTURA: GARANTÍA DE DURACIÓN EN EL TIEMPO
- ▶ 2 TIPOLOGÍAS DE CONEXIÓN HIDRÁULICA: TRADICIONAL Y CENTRAL INFERIOR
- ▶ SISTEMA DE ENSAMBLAJE PATENTADO
- ▶ ELEVADO RENDIMIENTO MECÁNICO: RESISTENCIA SUPERIOR A 16 BAR DE PRESIÓN
- ▶ FACILIDAD DE INSTALACIÓN
- ▶ ÓPTIMA RELACIÓN CALIDAD/PRECIO
- ▶ IDEAL PARA UTILIZAR CON BAJA TEMPERATURA

COOL Aleternum®

Datos técnicos

Altura (B)	Modelo	Profundidad	Entre ejes (A)	Anchura (C)	Contenido de agua	Peso	Potencia Térmica ΔT 30 K	Potencia Térmica ΔT 50K	Exponente	Coefficiente
mm	COOL	mm	mm	mm	litros	kg	W	W	n	K_m
858	860/400	26	400	428	2,4	3,0	188	348	1,2015	3,1596
	860/450		450	478	2,7	3,2	196	370	1,2443	2,8430
	860/500		500	528	2,9	3,4	211	399	1,2468	3,0374
	860/550		550	578	3,2	3,6	226	428	1,2492	3,2277
	860/600		600	628	3,4	3,7	241	457	1,2517	3,4143
1152	1160/400	26	400	428	3,4	4,2	248	458	1,2029	4,1431
	1160/450		450	478	3,8	4,5	265	502	1,2479	3,8033
	1160/500		500	528	4,1	4,7	288	544	1,2487	4,1156
	1160/550		550	578	4,5	4,9	310	587	1,2495	4,4259
	1160/600		600	628	4,9	5,1	333	630	1,2502	4,7339
1488	1490/400	26	400	428	4,4	5,2	322	595	1,2045	5,3470
	1490/450		450	478	4,8	5,7	347	658	1,2520	4,9057
	1490/500		500	528	5,2	5,9	378	717	1,2509	5,3720
	1490/550		550	578	5,7	6,3	410	776	1,2497	5,8423
	1490/600		600	628	6,1	6,5	441	835	1,2486	6,3166
1740	1740/400	26	400	428	5,3	6,2	379	707	1,2182	6,0193
	1740/450		450	478	5,7	6,7	413	778	1,2406	6,0741
	1740/500		500	528	6,3	7,0	451	850	1,2408	6,6300
	1740/550		550	578	6,8	7,3	489	922	1,2410	7,1851
	1740/600		600	628	7,5	7,6	527	994	1,2412	7,7391

Presión máxima de ejercicio: 1600 KPa (16 bar) Ecuación característica: $\Phi = K_m - \Delta T^n$.
Los valores de potencia térmica publicados, expresados en ΔT 50K, son conformes con la normativa europea EN 442-1:2014 y certificados por el Politécnico de Milán, Lab. M.R.T. - Notified body n. 1695. **Tratamiento interno anticorrosivo Aleternum de serie.**



Plus tratamiento Aleternum®: modelo Cool

- 1) TRATAMIENTO ANTICORROSIVO TOTAL
- 2) IDEAL PARA UN AMPLIO INTERVALO DE PH
Los radiadores en acero, normalmente, les agrede un pH inferior a 8. Los radiadores Cool con tratamiento Aleternum® en cambio pueden ser utilizados incluso en instalaciones con un valor de pH inferior, de hasta 6.5 pH.
- 3) NO SE VERIFICA LA FORMACIÓN DE BOLSAS DE HIDRÓGENO (NO GAS)
- 4) NO SE OBSTRUYE Y POR LO TANTO NO CREA PUNTOS FRIOS
- 5) LIGERO Y FÁCIL DE INSTALAR
- 6) POSIBILIDAD DE MONTAJE EN INSTALACIONES MIXTAS
- 7) GARANTÍA EXTENDIDA HASTA 12 AÑOS
- 8) SISTEMA PATENTADO
- 9) SIN JUNTAS: sistema de injerto patentado
- 10) NINGÚN RACOR INTERNO

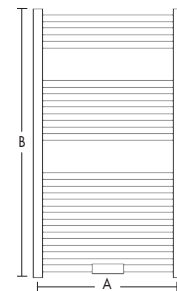
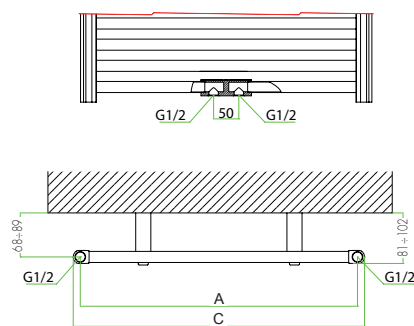


Radiador Cool:

El modelo Cool se suministra con entre ejes de 400 a 600 mm.
El modelo Cool se suministra con alturas desde 858 a 1740 mm.
Posibilidad doble conexión hidráulica: tradicional y central inferior (Sigla AC)
Conexiones: G 1/2"

Altura (B)
858 - 1152 - 1488 - 1740

Entre ejes (A)
400 - 450 - 500 - 550 - 600



El radiador **COOL Aleternum®** tiene una garantía de **12 años** con tratamiento Aleternum, desde la fecha de instalación.

