

Table Élévatrice Série FS/DS

positionneur de travail hydraulique

BLUE GIANT®

Travaillez Mieux avec Moins d'Effort avec une Table Élévatrice Blue Giant

Caractéristiques Communes de Construction et de Conception

Toute Table Élévatrice Blue Giant est fabriquée en conformité aux plus strictes normes de l'ANSI, et conçue avec une attention particulière à la facilité et sécurité d'emploi.

- Moteur et composants électriques homologués UL/CSA.
- Fusible de sûreté sur chaque cylindre empêchant une chute libre de la plateforme pour davantage de sécurité.
- Groupe moteur à distance testé en usine et précâblé, avec commande à bouton-poussoir (à main) NEMA.
- Pattes en ciseaux fabriquées avec de la plaque d'acier solide pour une rigidité maximale.
- Cylindres de levage fiables Blue Giant fournissant des années de service sans problèmes. Tige de vérin chromée et joints d'étanchéité auto-ajustables en polyuréthane assurant une longue vie et moins d'entretien.
- Points de pivotement munis de roulements lubrifiés à vie ou de coussinets enduits de teflon pour assurer un fonctionnement fluide et sans entretien.
- Axes de pivot enduits de chrome dur améliorant la qualité de construction de chaque table.
- Tubes de poussée à grand rendement liés aux pattes en ciseaux d'acier solide assurant une rigidité ultime sur toute la portée de service.
- Supports de butée uniques du vérin central conçus pour fournir géométriquement la meilleure capacité de levage.
- Plaque renforcée avec surface lisse, incluant les membres périphériques soudés en une plateforme monobloc pour répondre/dépasser les capacités nominales.
- Barre de sûreté électrique montée sur tous les côtés de la table, arrêtant la descente de l'unité dès qu'elle touche à une obstruction (une option recommandée pour toutes unités ouvertes ou installées en fosse).



Travaillez en Sécurité

Éliminez le besoin de se pencher, de tourner et de lever des charges lourdes manuellement. Permettez aux tables élévatrices Blue Giant d'augmenter votre productivité en réduisant des blessures coûteuses causées par du surmenage et par la manipulation individuelle des charges. Savez-vous que plus de 30% des accidents documentés sont causés par le déplacement manuel des charges? Des absences et des coûts élevés d'assurance et d'indemnisation entraînés par des blessures de dos sont des raisons pourquoi la manutention personnelle des charges doit être interdite dans la plupart des milieux industriels.

Une Table Élévatrice fiable et rentable sauve du temps de travail et l'unité est amortie dès les premiers mois lorsqu'utilisée comme table de travail conjointement avec une chaîne de montage ou un convoyeur. Que ça soit un modèle standard ou construit sur mesure, une Table Élévatrice Blue Giant est la solution fiable et sûre pour votre application.



Les règlements existants de l'OSHA (Occupational Safety & Health Administration) exigent aux employeurs de:

- ÉVITER la manutention manuelle dangereuse des charges le plus que possible.
- RÉDUIRE le risque de blessure causée par la manutention manuelle dangereuse des charges.
- ÉVALUER le risque de blessure qui peut se produire par la manutention manuelle dangereuse des charges non évitable.
- LIMITER le levage à un maximum de 50 lbs. (23 kg) pour les hommes et 35 lbs. (16kg) pour les femmes.

Ergonomie

Discipline scientifique qui vise à adapter le travail ou les conditions de travail aux capacités et aux besoins des travailleurs.

Options

- Grandeurs et modèles sur mesure.
- Lèvres ou ponts de liaison.
- Barres d'arrêt de sûreté électriques.
- Groupes moteurs intégrés ou avec plus de CV.
- Commande à pédale.
- Garde-fous.
- Surfaces antidérapantes.
- Interrupteur de fin de course de levage.
- Roues pour unité portative.
- Jupes de sécurité en accordéon.
- Tables tournantes.
- Plateaux convoyeurs.
- Plateaux inclinables.
- Consultez l'usine pour d'autres options.



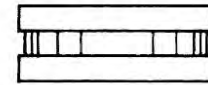
Tableau de Sélection des Modèles Standard

Style de plateau	Grandeur de plateau standard (Lar. X Long.)	CAPACITÉS								HAUTEUR ABAISSÉE (A)	DÉPLACEMENT VERTICAL (B)	HAUTEUR LEVÉE (C)				
		1000	2000	3000	4000	5000	6000	8000	10000				12000	15000	20000	
Style 1	-	18" x 42"	•	•									8"	28"	36"	
		18" x 48"	•	•										32"	40"	
		24" x 48"	•	•	•	•								32"	40"	
		30" x 48"	•	•	•	•								32"	40"	
Style 2	-	32" x 60"	•	•	•	•	•						8"	34"	42"	
		36" x 60"	•	•	•	•	•							34"	42"	
		36" x 72"	•	•	•	•	•							42"	50"	
		42" x 60"	•	•	•	•	•							34"	42"	
		42" x 72"	•	•	•	•	•							42"	50"	
		48" x 60"	•	•	•	•	•							34"	42"	
Style 1	-	48" x 72"	•	•	•	•	•						12"	42"	50"	
		42" x 60"						•	•					36"	48"	
		48" x 60"						•	•					36"	48"	
Style 3	Style 2	48" x 72"						•	•				12"	44"	56"	
		48" x 84"	•	•	•	•	•	•	•					48"	60"	
		48" x 96"	•	•	•	•	•	•	•					53"	65"	
		48" x 108"	•	•	•	•	•	•	•					60"	72"	
		48" x 120"	•	•	•	•	•	•	•					68"	80"	
		60" x 84"	•	•	•	•	•	•	•					48"	60"	
		60" x 96"	•	•	•	•	•	•	•					53"	65"	
		60" x 108"	•	•	•	•	•	•	•					60"	72"	
		60" x 120"	•	•	•	•	•	•	•					68"	80"	
		72" x 96"	•	•	•	•	•	•	•					53"	65"	
		72" x 108"	•	•	•	•	•	•	•					60"	72"	
		72" x 120"	•	•	•	•	•	•	•					68"	80"	
		72" x 144"	•	•	•	•	•	•	•					72"	84"	
		84" x 96"	•	•	•	•	•	•	•					53"	65"	
		84" x 108"	•	•	•	•	•	•	•					60"	72"	
		84" x 120"	•	•	•	•	•	•	•					68"	80"	
84" x 144"	•	•	•	•	•	•	•				72"	84"				
Style 1	-	48" x 84"							•				14"	48"	62"	
		48" x 96"							•					53"	67"	
		48" x 108"							•					60"	74"	
		48" x 120"							•					68"	82"	
Style 3	Style 2	60" x 84"							•	•			14"	48"	62"	
		60" x 96"							•	•				53"	67"	
		60" x 108"							•	•				60"	74"	
		60" x 120"							•	•				68"	82"	
		72" x 96"							•	•				53"	67"	
		72" x 108"							•	•				60"	74"	
		72" x 120"							•	•				68"	82"	
		72" x 144"							•	•				78"	92"	
84" x 96"							•	•			53"	67"				
Style 3	Style 2	84" x 108"							•	•			21"	60"	74"	
		84" x 120"							•	•				68"	82"	
		84" x 144"							•	•				78"	92"	
		60" x 96"								•	•			44"	65"	
		60" x 108"								•	•			50"	71"	
		60" x 120"								•	•			56"	77"	
		72" x 96"								•	•			44"	65"	
		72" x 108"								•	•			50"	71"	
Style 1	-	72" x 120"								•	•		12"	56"	77"	
		72" x 144"								•	•			58"	79"	
		84" x 96"								•	•			44"	65"	
		84" x 108"								•	•			50"	71"	
		84" x 120"								•	•			56"	77"	
		84" x 144"								•	•			58"	79"	
		24" x 48"	•	•	•	•								12"	48"	60"
		24" x 60"	•	•	•	•									60"	72"
		24" x 72"	•	•	•	•									72"	84"
		30" x 48"	•	•	•	•									48"	60"
		30" x 60"	•	•	•	•									60"	72"
		30" x 72"	•	•	•	•									72"	84"
36" x 48"	•	•	•	•							48"	60"				
36" x 60"	•	•	•	•							60"	72"				
36" x 72"	•	•	•	•							72"	84"				
42" x 48"	•	•	•	•							48"	60"				
42" x 60"	•	•	•	•							60"	72"				
42" x 72"	•	•	•	•							72"	84"				
48" x 60"	•	•	•	•							60"	72"				
48" x 72"	•	•	•	•							72"	84"				

Plateau Style 1

Rampe et cadre à fleur

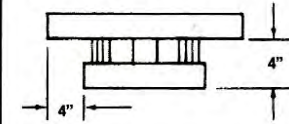
Important:
Protection des orteils/
pieds doit être fournie
par l'utilisateur pour
ce style de plateau.



Plateau Style 2

Espace Libre pour les Orteils/Pieds

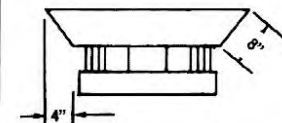
Plateau doit être 8"
plus large que le cadre.



Plateau Style 3

Protège-Pieds Biseautés

Unité avec hauteur
abaissée de 12" ou
plus, plateau doit être
8" plus large et plus
long que le cadre.



CONSULTER L'USINE

- 1 Déplacement vertical supplémentaire disponible.
* Tous modèles disponibles avec plateaux plus larges et plus longs jusqu'à la prochaine grandeur offerte. Tous modèles disponibles avec plateaux plus petits jusqu'à la grandeur du cadre.
** Capacités basées sur charges réparties également. La capacité de charge roulante à essieu simple est 80% de la charge nominale à travers les bouts, et 50% de la charge nominale à travers les côtés.

NOTE: Les groupes moteurs intégrés de 1CV - 3CV nécessitent une grandeur minimum de cadre. Consultez l'usine avant de soumissionner.

Pour convertir les dimensions en mm, multipliez pouces par 25.4. Pour convertir en kg, divisez lbs. par 2.2.

Formulaire de Demande

Date: _____ Distributeur: _____

Vendeur/vendeuse: _____ Téléphone: _____ Télécopieur: _____

Utilisateur final: _____ Type de commerce: _____

Produit à manutentionner: _____

Largeur: _____ Longueur: _____

Hauteur: _____ Poids: _____

Répartition de la charge: Égale Autre: _____

Mode de chargement: Par-dessus En bout Du côté Levé Abaissé

Mode de déchargement: Par-dessus En bout Du côté Levé Abaissé

Capacité de la table élévatrice: _____

Grandeur de plateforme: _____ Largeur X: _____ Longueur

Installée en fosse: Oui (protection de pieds requise) Non (montée sur le plancher)

Hauteur abaissée (A): _____ Hauteur levée (C): _____

Déplacement total (B): _____ Interrupteur de fin de course: Oui Levage Descente

Vitesse de levage: Avec charge _____ Sans charge _____

OU Délai de levage (Sec): _____ Délai de descente (Sec): _____

Cycles: _____ Par heure Par jour Par semaine Intermittent

Commandes: NEMA Classe _____ Bouton-poussoir à distance Pédale

Autre (précisez) _____

Puissance: Tension _____ Groupe moteur: À distance Intégré

Style de plateau: Style 1 2 3 Consultez la table des produits sur la page précédente.

Plateau lisse Antidérapante Garde-fous: Emplacement _____

Grandeur du plateau tournant _____ Table inclinable (degrés) _____ Convoyeur

Dispositifs de sécurité: Barres d'arrêt de sûreté électriques Protège-pieds biseautés

Jupes en accordéon Autres (précisez) _____

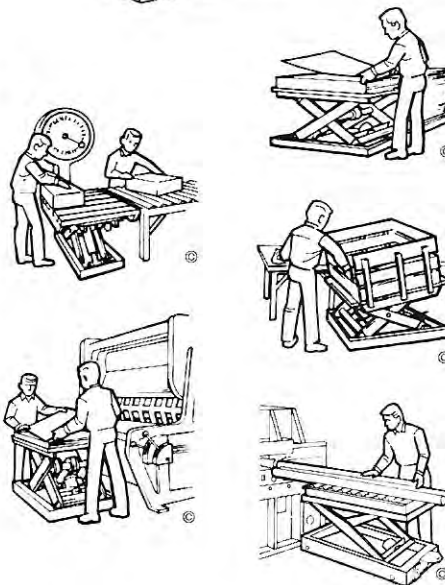
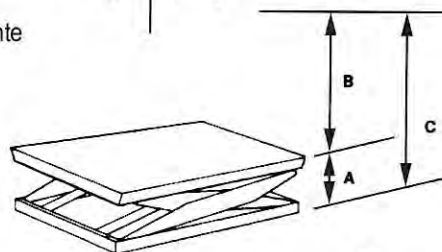
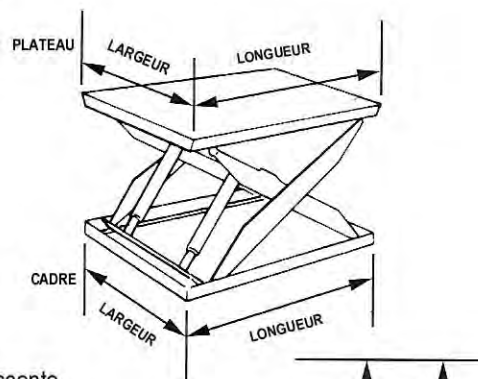
Portable: Oui Décrivez _____

Autres détails: _____

QUANTITÉ DEMANDÉE: _____ DATE REQUISE: _____

TYPE DE DEMANDE: Budgétaire Considération courante

CONCURRENT: _____



85 Heart Lake Road South
Brampton, Ontario, Canada L6W 3K2
Téléphone: 905-457-3900
Télécopieur: 905-457-2313
www.BlueGiant.com

CORPORATION D'ÉQUIPEMENT BLUE GIANT

BLUE GIANT offre une gamme complète d'équipement de Quai incluant Niveleurs de Quai, Systèmes de Retenue, Sas d'Étanchéité et Abris, et Solutions de Manutention. Spécifications sujettes à changement sans préavis conformément à notre programme continu d'amélioration de nos produits. Communiquer avec BLUE GIANT pour plus d'information. Certaines caractéristiques illustrées peuvent être optionnelles dans certaines régions.