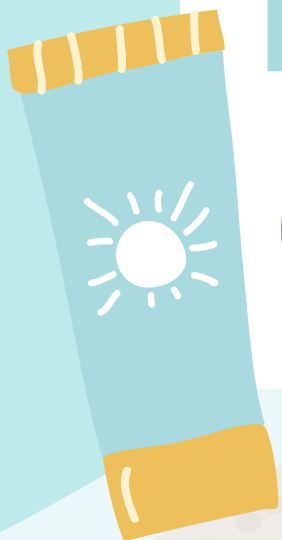


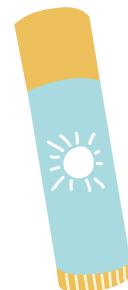
MA ROUTINE crème solaire

1 Applique de la
crème solaire
15 minutes avant
d'aller dehors



3

Applique un
baume à lèvres
avec écran solaire
pour protéger tes
lèvres également!



2

Applique la crème
sur **TOUT** ton corps.
N'OUBLIES PAS les
endroits souvent oubliés :
dessus des oreilles,
nez, épaules, pieds.



4

Recommence 2 heures
après, ou **tout de suite**
après t'être baigné ou si
tu as beaucoup transpiré.



5

Si c'est la période des moustiques ou si
tu joues dans la forêt, **applique une**
petite quantité d'insectifuge sur ta
peau et/ou sur tes vêtements.



la vie
de famille
c'est un jeu
d'enfant!

lesbellescombines.com