

# PICTAR ヘルプガイド - PICTAR Smart Lens

## PICTAR Smart Lens 製品ガイド

PICTAR Smart Lens は、さまざまなスマートフォンに使用しやすい、ユニバーサルクリップオン接続マウントを採用したカメラ用レンズです。一部のスマートフォンには複数のカメラレンズがあるため、使用の際には最適なスマートフォンのレンズに PICTAR Smart Lens を装着する必要があります。

60mm 望遠レンズは、約 2 倍の近距離を写します。

18mm 広角レンズは、視野を広げて撮影ができます。

スーパーワイド 16mm / マクロコンボレンズは、通常は超広角レンズとして使用でき、アタッチメントを取り外すことで 12 倍のマクロレンズとして使用できます。

専用アプリで調整を行うと、レンズの歪みが自動的に補正され美しい撮影が行えます。

# 使用方法

## PICTAR Smart Lens の使い方

### 1. PICTAR アプリのダウンロード方法

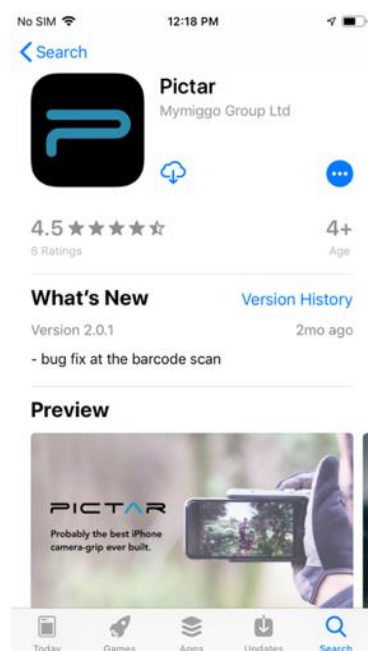
PICTAR アプリは、PICTAR 製品を最大限に活用できる専用アプリです。PICTAR アプリから、撮影の調整を行ったり、PICTAR 本体を操作したり、スマートフォンの標準カメラでは使用できない機能を操作できます。

専用アプリは、iPhone および Samsung、Sony、Huawei、Google Pixel などの主要なスマートフォンで使用ができます。くわしくは、アプリ配信サイトの使用環境をお読みください。

スマートフォンのアプリストアより、PICTAR アプリを検索します。検索された PICTAR アプリをダウンロードして、画面上の指示に従ってください。

PICTAR は、多くのスマートフォンで動作するため、異なる機種スマートフォンでも家族や友人とで PICTAR を共有して使えます。PICTAR を使

用したいスマートフォンへ専用アプリをダウンロードするだけで、PICTARが使用できます。



## 2. PICTAR Smart Lens の取り付け方

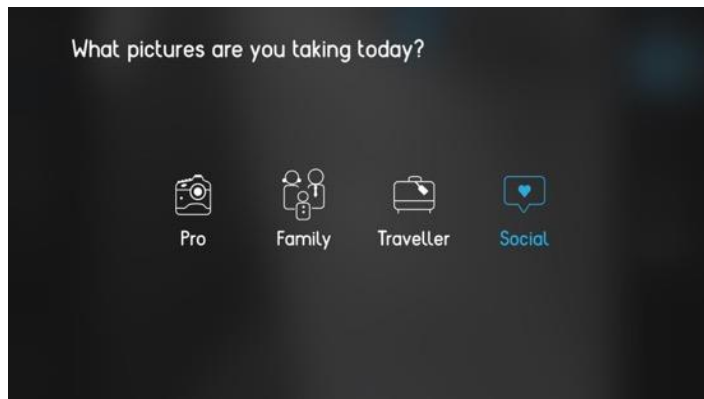
PICTAR Smart Lens は、クリップでスマートフォンを挟むだけのシンプルなレンズです。

スマートフォンをクリップで挟むように PICTAR Smart Lens を取り付けます。

最適な画角となるように、位置を微調整してください。

## 3. 専用アプリからの操作方法

専用アプリを起動すると、「プロ」「ファミリー」「トラベラー」「SNS」の4つの撮影のモードが選べます。



各撮影モードは、用途に応じて最適化されたモードになります。

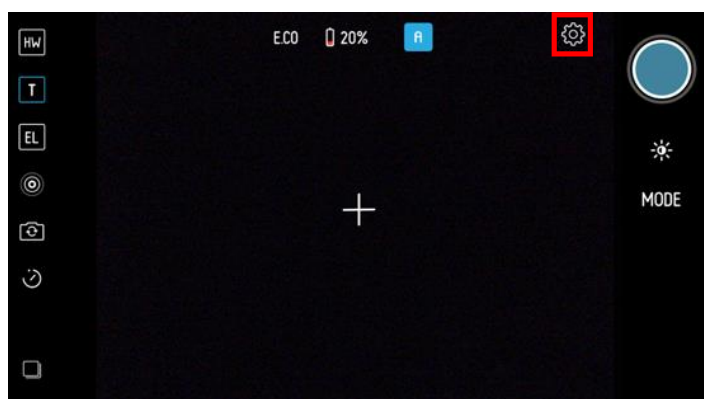
「プロ」は、PICTAR の多くのカメラ機能となります。

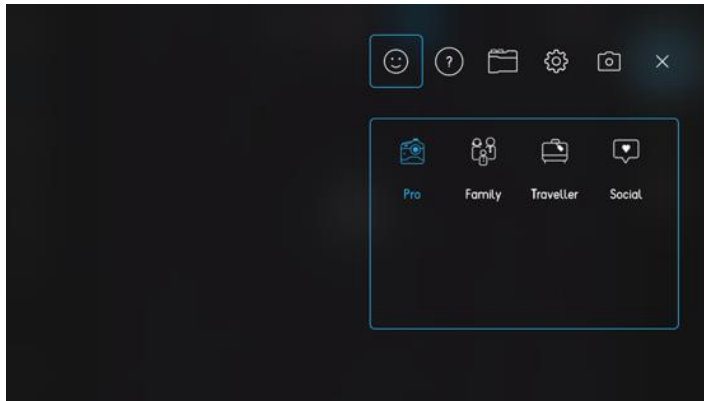
「ファミリー」は、家族や友人など人物の撮影を多く行う場合に最適な機能となります。

「トラベラー」は、屋外や風景写真に最適な機能となります。

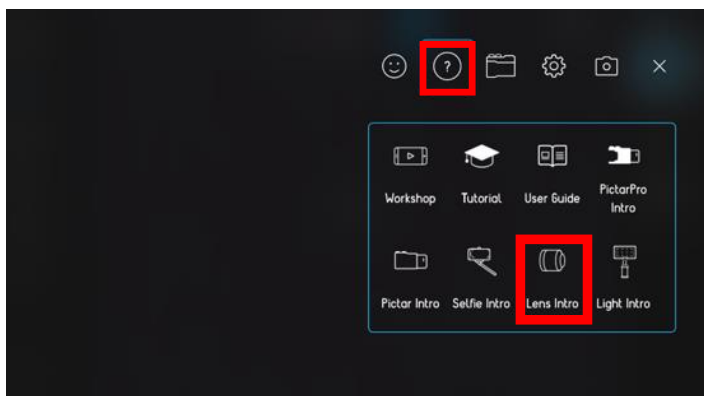
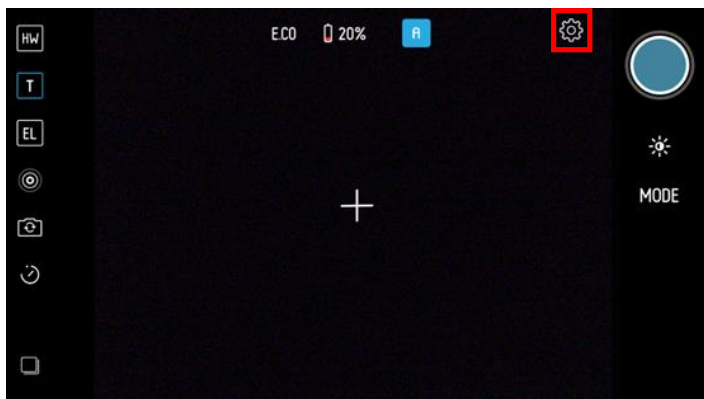
「SNS」は、ソーシャルメディアに投稿しやすい写真撮影に最適な機能となります。

設定メニューから、撮影モードを切り替えられます。





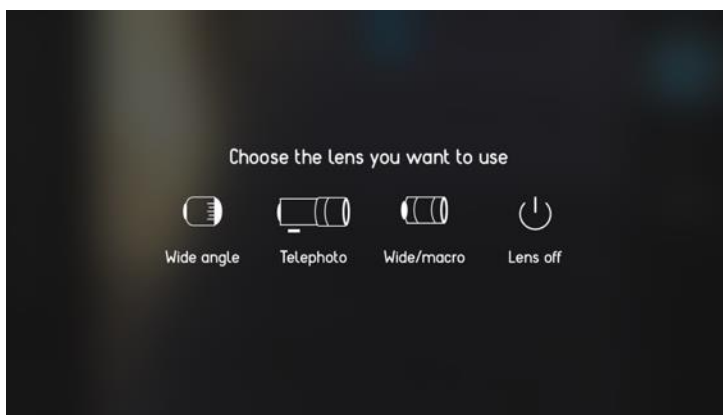
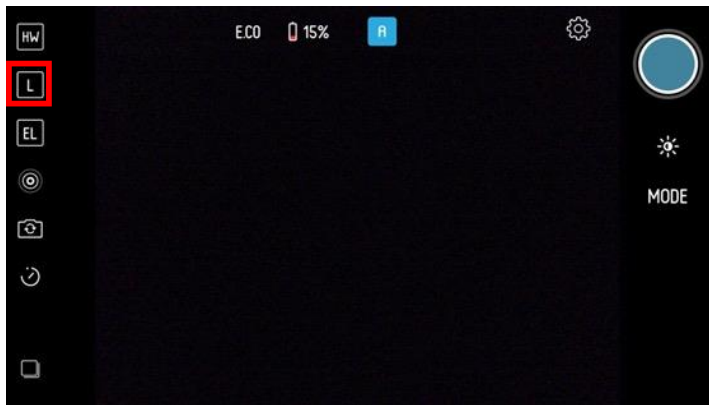
PICTAR Smart Lens を正確に取り付けるには、設定メニューの「？」アイコンの項目の「レンズ初期設定」から行います。



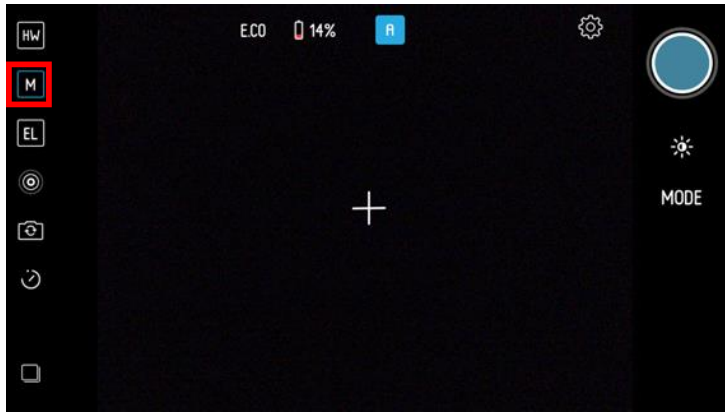
レンズ初期設定では、チュートリアルに沿って、レンズの位置を調節できます。画面の指示に従い設定を行ってください。

アプリ画面の左側に各機能の設定が表示されています。

「L」がレンズの設定となりレンズを選択できます。レンズを使用しないときは、設定をオフにしてください。



マクロレンズを選択していると、「M」の表示となります。



望遠レンズを選択していると、「T」の表示となります。

広角レンズを選択していると、「W」の表示となります。

4番目のアイコンでは、複数レンズのあるスマートフォンのレンズの切り替えができます。