

ROGUE[®]
photographic design

Santa Cruz, California

3-IN-1 FLASH GRID

Quick Start Guide



ENGLISH

FRANÇAIS

DEUTSCH

ESPAÑOL

RogueFlash.com



RÖGUE® GRID GELS

Combo Filter Kit

Add color to grid spots:

A collection of filters for Rogue Flash Grid

- Includes 20 gel colors (1 x 20 colors)
- Printed with LEE Filter gel color and f/stop loss
- Travel pouch included



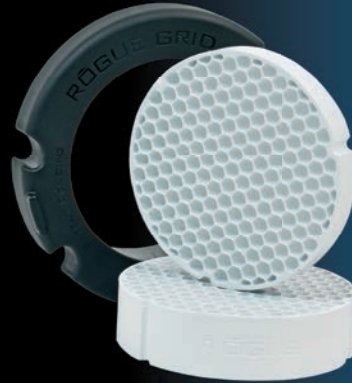
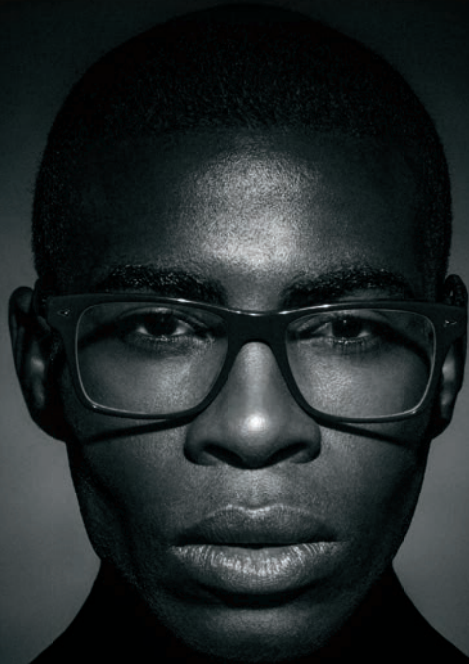
- ROGUE GRID WITH OKLAHOMA YELLOW GEL



NEW

WHITE GRID INSERTS

Accessory for Rogue 3-in-1 Grid



Black Grid



White Grid



Softer Fall-Off

Contents

Inhalt Contenu Contenido

- 1 Grid Bezel
- 1 25° Honeycomb Grid Insert
- 1 45° Honeycomb Grid Insert

Requires Rogue 3-in-1 Flash Grid

(sold separately)

ROGUE®

3-IN-1 FLASH GRID

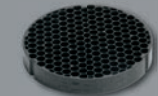
Contents
Inhalt Contenu Contenido



carry pouch



grid snoot



45° honeycomb grid



25° honeycomb grid



grid bezel



ROGUE GRID

ON FOREGROUND LIGHT

Image © George Suresh 2012. www.georgesuresh.com



Image © Bob Harrington 2014.
robertharringtonstudios.com



ROGUE GRID

ON FOREGROUND LIGHT

Choose a Light Pattern

The Rogue Grid system can create 3 different grid spot patterns using the included honeycomb grid inserts. You can also create an additional light pattern by using only the grid snoot and bezel (without grid inserts).



grid alignment



insert grid(s)



smaller flashes use first buckle position



bigger flashes use second buckle position



1. To insert a honeycomb grid into the bezel, align the grooves on the side of the grid with the corresponding alignment ridges on the inside of the grid bezel. Once aligned, firmly push the grid into the bezel until it comes to a complete stop.
2. To remove a grid, use your thumbs to push it back out of the bezel.
3. To create the 16° degree spot, align & stack the 25° and 45° grid inserts into the bezel. They may be stacked in any order.

Strap Rogue Grid to Your Flash:

1. Attach the grid snoot to the flash by wrapping the bottom strap around the flash head. Pull the blue strap through one of the two buckle positions and fasten the velcro.



position snoot



insert bezel



attach bands

2. Position the grid snoot so that one inch extends beyond the top of the flash head (as shown).

3. Push the bezel onto the grid snoot. Ensure that the edge of the snoot binding tucks into the bezel on all sides.

4. Stretch both elastic bands on the grid snoot over the tabs on the sides of the bezel.



Warranty Information

Rogue Grid comes with a limited warranty to be free of defects in workmanship and materials for a period of one (1) year from the date of original retail purchase. If the product proves defective within the warranty period it will be replaced free of charge.

Choisir un motif de lumière:

Le système de grille Rogue peut créer 3 différents motifs de grille en utilisant les grilles inserts alvéolés fournis. Vous pouvez créer un motif lumineux supplémentaire en utilisant uniquement le snoot du Grid ainsi que le biseau (sans les inserts du Grid).



alignement de la grille



insertion



petit flash utilisant la première position de l'accroche



16°

25°

45°

bezel

1. Pour insérer une grille alvéolée, alignez les rainures du pourtour de la grille sur les pointes d'alignement situées à l'intérieur du support. Insérez la grille alvéolée dans le support jusqu'à ce qu'elle soit bien calée au fond de celui-ci.

2. Pour retirer la grille, il suffit de la pousser hors du support.

3. Pour créer un angle de 16°, superposez et alignez les deux grilles à l'intérieur du support. Elles peuvent être superposées dans n'importe quel ordre.

Fixer le Rogue Grid à votre flash :

1. Attacher le devant de la grille à votre flash en accrochant le strap du dessous à la tête de votre flash. Tirer le strap bleu à travers une des deux positions et attacher le velcro.



Grand flash utilisant la seconde position de l'accroche



position



insérer le support



attachez bande

2. Positionnez la sangle sur la base du flash à environ 2.5cm au dessus de la base du flash (voir illustration).

3. Insérez le support à l'intérieur de la sangle installée sur le flash. Assurez-vous que la sangle s'insère bien tout autour du support.

4. Tirez chaque bande élastique au-dessus des points d'ancrage du support.



Informations sur la garantie

Le Rogue Grid est livré avec une garantie limitée aux défauts de fabrication et de matériaux pour une durée d'un an à compter de la date d'achat initiale. Si le produit s'avère défectueux pendant la période de la garantie, il sera remplacé gratuitement.

Consultez notre site web: www.RogueFlash.com © Expolmaging, Inc., 2016

Wählen Sie ein Lichtmuster:

Das Rogue Grid System kann mithilfe der einsetzbaren Wabenfilter 3 verschiedene Lichtmuster erzeugen. Sie können ein weiteres Lichtmuster erzeugen, indem Sie nur den Grid Snoot (Halterung) und die Einfassung (ohne die einsetzbaren Wabenfilter) benutzen.



Wabe ausrichten



Wabe(n) einsetzen



kleinere Blitzgeräte verwenden die erste Schnelleneinstellung



1. Um einen Wabenfilter korrekt in die Fassung einzusetzen, richten Sie die Wabe nach den an der Außenwand der Wabe eingearbeiteten Rillen aus. Der Wabenfilter muss ganz bis zum Ende eingeschoben werden.

2. Um die Wabenfilter herauszunehmen oder zu wechseln, können diese einfach herausgedrückt werden.

3. Um einen Lichtkegel von 16° zu formen, werden beide Wabenfilter hintereinander gesteckt. Die Reihenfolge ist dabei unerheblich.



größere Blitzgeräte verwenden die zweite Schnelleneinstellung

Befestigung des Rogue Grid auf dem Aufsteckblitzgerät:

1. Befestigen Sie den Grid Snoot (Halterung) am Blitzkopf, indem Sie das untere Halteband um den Blitzkopf legen. Ziehen Sie den blauen Gurt durch eine der beiden Schnelleneinstellungen und befestigen Sie den Klettverschluss.



Positionieren



Grid einsetzen



Gummibänder befestigen

2. Positionieren Sie den Rogue Grid so, dass das obere Ende des Gurtes mit dem Blitzkopf abschließt.

3. Setzen Sie den Rogue Grid so ein, dass die Halterung fest unter dem Rand des Wabeneinsatzes liegt.

4. Befestigen Sie die Gummibänder an den seitlichen Halterungen des Grids.

Garantiebestimmung

Auf den Rogue Grid gewähren wir eine Garantie von 1 Jahr ab dem Kaufdatum. Falls innerhalb der Garantiezeit Defekte auftreten, werden das Produkt oder die betroffenen Einzelteile kostenlos ersetzt.

Mehr Informationen finden Sie auf der Internetseite: www.rogueflash.de © Expomaging, Inc., 2016



Elegir un patrón de iluminación

El sistema Rogue Grid puede crear 3 diferentes patrones de iluminación puntual (spot) usando los panales de abeja (honeycomb grid) incluidos. Se puede crear también un patrón de iluminación adicional usando solo el accesorio de montaje (snoot) con el bisel (sin los panales).



alineación del grid



inserte grid(s)



los flashes más pequeños usan la primera posición de la hebilla



16°

25°

45°

bezel

1. Para insertar un panel de abeja (grid) en el bisel, alinear las muescas en el lateral del grid con la alineación correspondiente en el interior del bisel del grid. Una vez alineado, presionar firmemente el panel de abeja (grid) en el bisel hasta el tope.

2. Para extraer un panel de abeja (grid), usar los pulgares para sacarlo del bisel.

3. Para crear un ángulo de 16°, alinear y apilar ambos grids en el bisel. Pueden ser colocados en cualquier orden.



los flashes más grandes usan la segunda posición de la hebilla

Montaje de la correa del Rogue Grid en el flash:

1. Inserte la montura (grid) en el flash colocando la correa inferior alrededor del cabezal del flash. Empuje la correa azul a través de una de las dos posiciones y apriete el velcro.



posición



inserte bisel



ajuste bandas

2. Posicione la correa del grid para extender una pulgada por encima de la parte superior del cabezal del flash (ver imagen).

3. Presione el bisel en la correa del grid. El borde de la correa debe insertarse bajo el bisel en todos los lados.

4. Estire cada banda elástica en la correa del grid sobre las lengüetas en el lateral del bisel.



Información de garantía

El Rogue Grid posee una garantía limitada sobre defectos de fabricación y materiales de un periodo de dos (2) años desde la fecha de venta. Si el producto es defectuoso durante el periodo de garantía será reemplazado sin cargo.



Over 40+ **Free** Lighting Videos

- Lighting Techniques
- Posing Tips
- Product Demonstrations

Watch at RogueFlash.com