



## Frühling

Mär Apr Mai

**Düngen** – Ich brauche 2 Mal pro Jahr Dünger. Gib mir jetzt im Frühling im April einmal eine Portion Langzeitdünger (Mengenangaben auf der Verpackung beachten). Das zweite Mal düngen wir dann erst im Sommer.

Falls der April schon vorbei ist und ich erst jetzt bei dir eingezogen bin, kannst du abwarten und mich dann ganz normal erst im Juni düngen.

**Schneiden** – Falls ich dir zu gross geworden bin, kannst du mich zurückschneiden. Du kannst meine Äste grundsätzlich an einer beliebigen Stelle schneiden, weil ich sehr schnittfreudig bin. Falls du eine genauere Anleitung suchst, findest du diese im Pflanzenlexikon (QR-Code weiter rechts). Das Schneiden ist aber rein kosmetisch und somit optional.



## Sommer

Jun Jul Aug

**Düngen** – Ich brauche 2 Mal pro Jahr Dünger. Nachdem ich im April bereits gedüngt wurde, kannst du mich noch einmal im Juni düngen (Mengenangaben auf der Verpackung beachten).

Falls ich erst jetzt im Juli oder August bei dir eingezogen bin, musst du mich nicht mehr düngen. Ich möchte mich dann lieber auf den Winter vorbereiten.

## Sonstige Hinweise

### Giftigkeit

Ich gelte für Mensch & Tier generell als ungiftig. Dennoch solltest du meine Blätter und Blüten nicht essen.

### BUSCHIS GEHEIMER FAKT:

Ich werde auch «Eisenholz» genannt, weil mein Holz besonders dicht und schwer ist!



## Herbst

Sep Okt Nov

Im Herbst kannst du dich entspannt zurücklehnen – Du musst mich weder düngen noch schneiden.

**Blattabwurf** – Ab Oktober werfe ich meine Blätter ab. Das ist ganz normal!

Sammele die Blätter und Blüten vom Boden auf, damit meine unteren Pflanzenteile viel Luft erhalten.



## Winter

Dez Jan Feb

Im Winter kannst du dich entspannt zurücklehnen – Du musst mich weder düngen noch schneiden.

Du darfst aber gelegentlich heruntergefallene Blätter einsammeln.

**Überwintern** – Ich bin winterhart und kann das ganze Jahr über ganz normal draussen stehen.

**Blüten** – Noch bevor ich neue Blätter mache, produziere ich Blüten. Diese sind rot und erscheinen ca. zwischen Januar und März. Meine Blüten kannst du nicht essen. Erfreue dich also einfach von Weitem an ihnen!

### Pflanzenlexikon



Im feey Pflanzenlexikon findest du detaillierte Anleitungen zu meiner Pflege.

➔ [feey.ch/pages/pflanzenlexikon](https://feey.ch/pages/pflanzenlexikon)

### Hilfe vom Pflanzendoktor



Erhalte schnelle, kostenlose Hilfe von den feey Pflanzenprofis!

➔ [feey.ch/pages/pflanzendoktor](https://feey.ch/pages/pflanzendoktor)

### UNSERE PFLANZENPROFIS



Mona



Chiara



Sven



Nicole



Macy

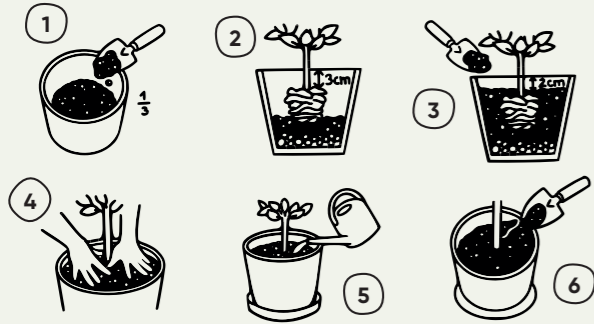
PFLEGEANLEITUNG

# Parrotia persica

*Parrotia persica*

# Das machst du jetzt

## Als Kübelpflanze eintopfen



- 1 Befülle den Topf mit einer Schicht Erde und drücke diese von Hand leicht an.
- 2 Platziere die Pflanze mittig im Topf, sodass der obere Rand des Wurzelballens ca. 3 cm unter dem Topfrand liegt.
- 3 Fülle ringsum mit Erde auf.
- 4 Drücke die Erde rings um den Wurzelballen leicht an.
- 5 Giesse die Erde grosszügig.
- 6 Fülle evtl. nochmals Erde nach.

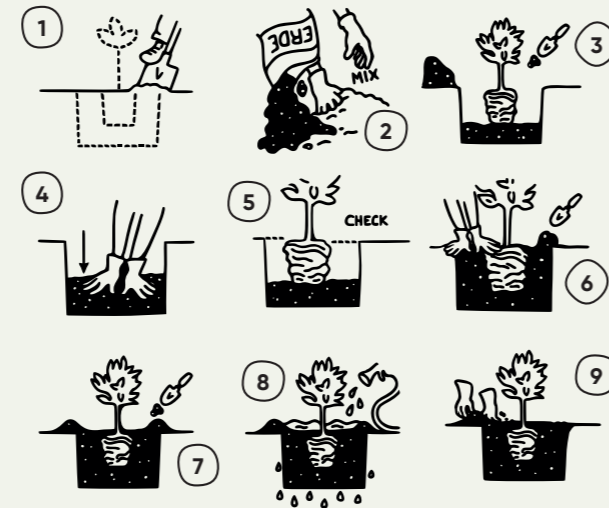
### Dein Topf ist nicht von feey? Aufgepasst!

Es ist wichtig, dass du die richtige Topfgrösse wählst. Der Topf sollte ca. 1.5 x grösser sein als mein Wurzelballen. Ein zu kleiner Topf schadet mir!



Wenn dein Topf keinen speziellen Einsatz enthält, musst du eine Drainage-Schicht hinzufügen. Diese verhindert, dass Staunässe entsteht und die Wurzeln abfaulen. Fülle den Topf zu  $\frac{1}{3}$  mit einer Drainage, z.B. aus Leca und Vlies.

## Als Gartenpflanze eingraben



- 1 Nimm eine Schaufel und grabe ein Loch. Das Loch sollte in der Höhe und Breite 1.5 x so gross sein wie der Wurzelballen der Pflanze.
- 2 Mische die Erde, die du aus dem Loch geholt hast, mit der Pflanzenerde (Verhältnis 1:1).
- 3 Leere eine Schicht von diesem Erde-Gemisch in das Loch.
- 4 Drücke die Erde im Loch mit den Händen leicht fest.
- 5 Check: Die obere Kante des Erdballens sollte bodeneben aufliegen.
- 6 Fülle mit Erde auf und drücke die Erde rings um den Wurzelballen leicht an.
- 7 Nimm ein bisschen Erde und forme einen Kreis um die eingegrabene Pflanze. Dies stellt sicher, dass das Wasser beim Giessen nicht davonfliesst.
- 8 Giesse die Erde grosszügig.
- 9 Nach einer Woche kannst du den Erdekreis entfernen und den Untergrund begradigen.

Beim Ein-/Umtopfen solltest du Handschuhe anziehen, da mein Pflanzensaft leicht hautreizend sein kann.

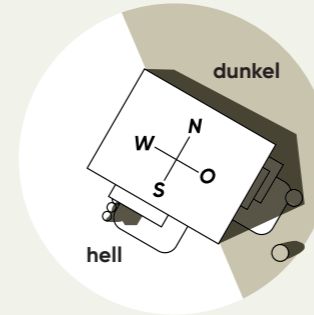
## PFLANZE RICHTIG PLATZIEREN

# Passenden Standort suchen

Ich mag einen sonnigen bis halbschattigen Standort. Ich bin ein Solitärgehölz und stehe im Garten darum am liebsten alleine, damit ich mich ausbreiten kann.

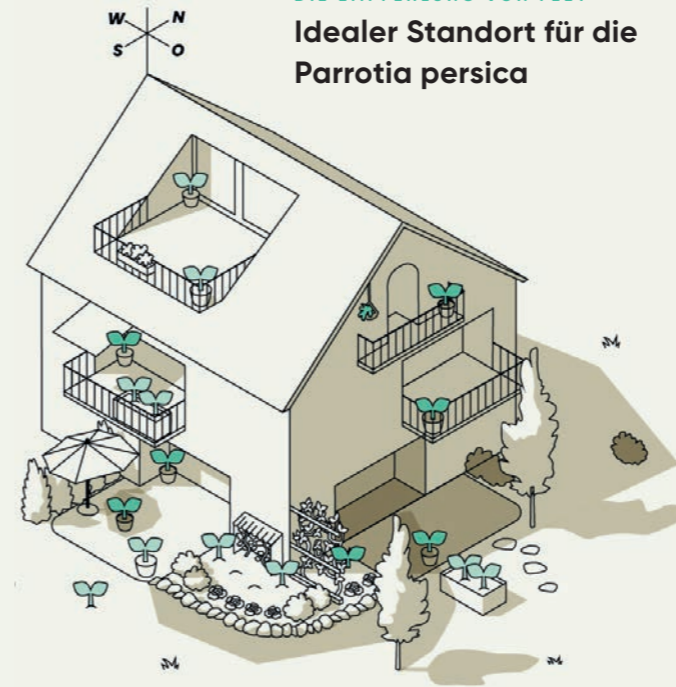
## Himmelsrichtung bestimmen

Balkone und Gärten an Süd- und Westseiten kriegen in der Regel mehr Sonne ab. Finde heraus, wo sich dein Balkon oder Garten befindet.



## DIE EMPFEHLUNG VON FEEY

### Idealer Standort für die Parrotia persica



# So klappt das Giessen

## GRUNDSATZ MIT BLÄTTER

Mache alle 7 Tage den Fingertest

## GRUNDSATZ OHNE BLÄTTER

Mache 1 x pro Monat den Fingertest

## WIE IST DAS WETTER GERADE?

### Es ist heiss!

An heissen Tagen trocknet die Erde schneller aus. Mache den Fingertest alle 3 Tage.

### Es ist kalt!

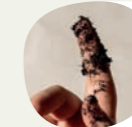
Weil ich im Winter keine Blätter habe, brauche ich kaum Wasser. Mache 1 x pro Monat den Test.

### Es regnet.

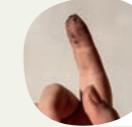
Wichtig: Regen ≠ Giessen. Mache also trotz Regen alle 7 Tage den Fingertest.

## So geht der Fingertest

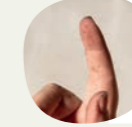
Stecke deinen Finger ca. 4 cm tief in die Erde.



Es klebt Erde an deinem Finger, sie ist dunkel: Die Erde ist feucht. Du musst noch nicht giessen.



Es klebt wenig Erde am Finger, sie ist hell: Die Erde ist bald trocken. Du kannst noch 1-2 Tage abwarten.



Die Erde bröselst staubig von deinem Finger: Die Erde ist trocken und du solltest sie giessen\*.



\* Giesse so viel, bis das Wasser kurzzeitig fast oben über den Topfrand läuft.

Speziell beim Giessen: Giesse immer nur am Morgen, damit sich über Nacht keine Pilzsporen entwickeln. Schüttele das Wasser nicht über die Blätter.



Fragen zum Eintopfen und Eingraben? Scanne den Code und erfahre mehr.