



Frühling

Mär Apr Mai

Düngen – Ich brauche 2 Mal pro Jahr Dünger. Gib mir jetzt im Frühling im April einmal eine Portion Langzeitdünger (Mengenangaben auf der Verpackung beachten). Das zweite Mal düngen wir dann erst im Sommer.

Falls der April schon vorbei ist und ich erst jetzt bei dir eingezogen bin, kannst du abwarten und mich dann ganz normal erst im Juni düngen.



Sommer

Jun Jul Aug

Düngen – Ich brauche 2 Mal pro Jahr Dünger. Nachdem ich im April bereits gedüngt wurde, kannst du mich noch einmal im Juni düngen (Mengenangaben auf der Verpackung beachten).

Falls ich erst jetzt im Juli oder August bei dir eingezogen bin, musst du mich nicht mehr düngen. Ich möchte mich dann lieber auf den Winter vorbereiten.

Blüten & Beeren – Sobald es wärmer wird, kann ich Blüten bilden. Diese sind weiss, schaffen Bienen einen Lebensraum und duften hervorragend. Normalerweise erscheinen sie ab Mai. Die Blüten darfst du nicht abschneiden. Aus ihnen werden leckere Himbeeren!

Die Himbeeren sind reif, sobald sie ganz leicht vom Trieb abgezapft werden können. En Guete!

Sonstige Hinweise

Essbarkeit

Meine Beeren sind essbar. Achte jedoch darauf, dass du keine giftigen Spritzmittel verwendest.

BUSCHIS GEHEIMER FAKT:

Uns Himbeeren gibt es schon ewig – Bereits in der Steinzeit haben sich Menschen an unseren leckeren Beeren erfreut!



Herbst

Sep Okt Nov

Blattabwurf – Ab Oktober werfe ich meine Blätter ab.

Das ist ganz normal!

Sammele die Blätter und Blüten vom Boden auf, damit meine unteren Pflanzenteile viel Luft erhalten.

Schneiden – Sobald ich alle Blätter verloren habe, musst du mich zurückschneiden. Schneide alle Triebe fast bodeneben ab. Nur noch 10 cm lässt du stehen. Das klingt radikal, aber im Frühling kann ich so neu austreiben!

Beim Schneiden solltest du Handschuhe tragen, weil meine Triebe und Blätter kleine Stacheln haben.



Winter

Dez Jan Feb

Im Winter kannst du dich entspannt zurücklehnen. Da ich radikal zurückgeschnitten wurde, musst du mich weder düngen noch schneiden.

Überwintern – Ich bin winterhart und kann das ganze Jahr über draussen stehen. Du musst mich nicht abdecken.

Pflanzenlexikon



Im feey Pflanzenlexikon findest du detaillierte Anleitungen zu meiner Pflege.

➔ feey.ch/pages/pflanzenlexikon

Hilfe vom Pflanzendoktor



Erhalte schnelle, kostenlose Hilfe von den feey Pflanzenprofis!

➔ feey.ch/pages/pflanzendoktor

UNSERE PFLANZENPROFIS



Mona



Chiara



Sven



Nicole



Macy



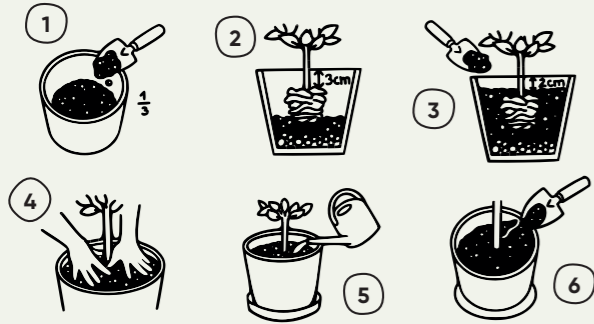
PFLEGEANLEITUNG

Himbeere

Rubus idaeus

Das machst du jetzt

Als Kübelpflanze eintopfen



- 1 Befülle den Topf mit einer Schicht Erde und drücke diese von Hand leicht an.
- 2 Platziere die Pflanze mittig im Topf, sodass der obere Rand des Wurzelballens ca. 3 cm unter dem Topfrand liegt.
- 3 Fülle ringsum mit Erde auf.
- 4 Drücke die Erde rings um den Wurzelballen leicht an.
- 5 Giesse die Erde grosszügig.
- 6 Fülle evtl. nochmals Erde nach.

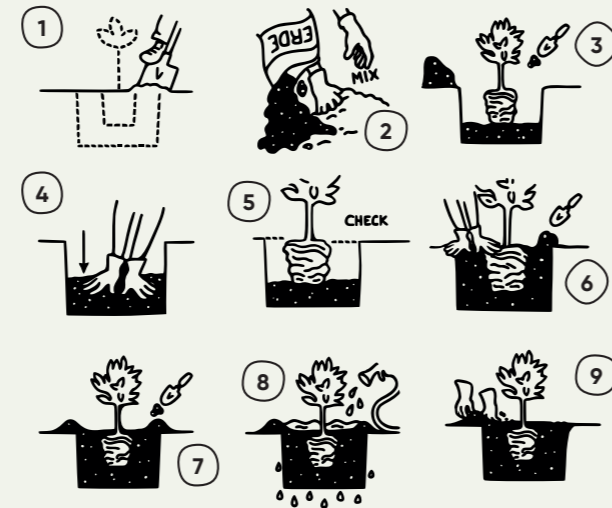
Dein Topf ist nicht von feey? Aufgepasst!

Es ist wichtig, dass du die richtige Topfgrösse wählst. Der Topf sollte ca. 1.5 x grösser sein als mein Wurzelballen. Ein zu kleiner Topf schadet mir!



Wenn dein Topf keinen speziellen Einsatz enthält, musst du eine Drainage-Schicht hinzufügen. Diese verhindert, dass Staunässe entsteht und die Wurzeln abfaulen. Fülle den Topf zu $\frac{1}{5}$ mit einer Drainage, z.B. aus Leca und Vlies.

Als Gartenpflanze eingraben



- 1 Nimm eine Schaufel und grabe ein Loch. Das Loch sollte in der Höhe und Breite 1.5 x so gross sein wie der Wurzelballen der Pflanze.
- 2 Mische die Erde, die du aus dem Loch geholt hast, mit der Pflanzenerde (Verhältnis 1:1).
- 3 Leere eine Schicht von diesem Erde-Gemisch in das Loch.
- 4 Drücke die Erde im Loch mit den Händen leicht fest.
- 5 Check: Die obere Kante des Erdballens sollte bodeneben aufliegen.
- 6 Fülle mit Erde auf und drücke die Erde rings um den Wurzelballen leicht an.
- 7 Nimm ein bisschen Erde und forme einen Kreis um die eingegrabene Pflanze. Dies stellt sicher, dass das Wasser beim Giessen nicht davonfliesst.
- 8 Giesse die Erde grosszügig.
- 9 Nach einer Woche kannst du den Erdekreis entfernen und den Untergrund begradigen.

Beim Umtopfen solltest du Handschuhe tragen. Meine Blätter/Triebe haben nämlich kleine Stacheln.

PFLANZE RICHTIG PLATZIEREN

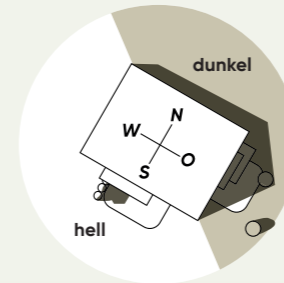
Passenden Standort suchen

Ich brauche einen sonnigen bis halbschattigen Ort. Ich mag es, wenn ich zumindest morgens oder abends ein wenig Sonne erhalte und an einem warmen Ort, also zum Beispiel nahe an einer Hausfassade, stehen darf.

Wichtig: Sobald meine Triebe über 1 Meter lang sind, musst du sie aufbinden. Eine genaue Anleitung hierzu findest du im Pflanzenlexikon (siehe QR-Code auf der Rückseite).

Himmelsrichtung bestimmen

Balkone und Gärten an Süd- und Westseiten kriegen in der Regel mehr Sonne ab. Finde heraus, wo sich dein Balkon oder Garten befindet.



DIE EMPFEHLUNG VON FEEY

Idealer Standort für die Himbeere



So klappt das Giessen

GRUNDSATZ MIT BLÄTTER

Mache alle 4 Tage den Fingertest

GRUNDSATZ OHNE BLÄTTER

Mache 1x pro Monat den Fingertest

WIE IST DAS WETTER GERADE?

Es ist heiss!

An heissen Tagen trocknet die Erde schneller aus. **Mache alle 2 Tage** den Fingertest.

Es ist kalt!

Weil ich im Winter keine Blätter habe, **musst du nur 1x pro Monat** den Fingertest machen.

Es regnet.

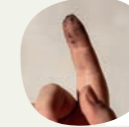
Wichtig: **Regen ≠ Giessen**. **Mache also trotz Regen alle 4 Tage** den Fingertest.

So geht der Fingertest

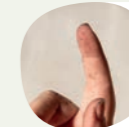
Stecke deinen Finger ca. **4 cm** tief in die Erde.



Es klebt Erde an deinem Finger, sie ist dunkel: Die Erde ist feucht. Du **musst noch nicht giessen**.



Es klebt wenig Erde am Finger, sie ist hell: Die Erde ist bald trocken. Du **kannst noch 1-2 Tage abwarten**.



Die Erde bröselst staubig von deinem Finger: Die Erde ist trocken und du **solltest sie giessen***.



* Giesse so viel, bis das Wasser kurzzeitig fast oben über den Topfrand läuft.

Speziell beim Giessen: Giesse immer nur am Morgen, damit sich über Nacht keine Pilzsporen entwickeln. Schüttele das Wasser nicht über die Blätter.



Fragen zum Eintopfen und Eingraben? Scanne den Code und erfahre mehr.