

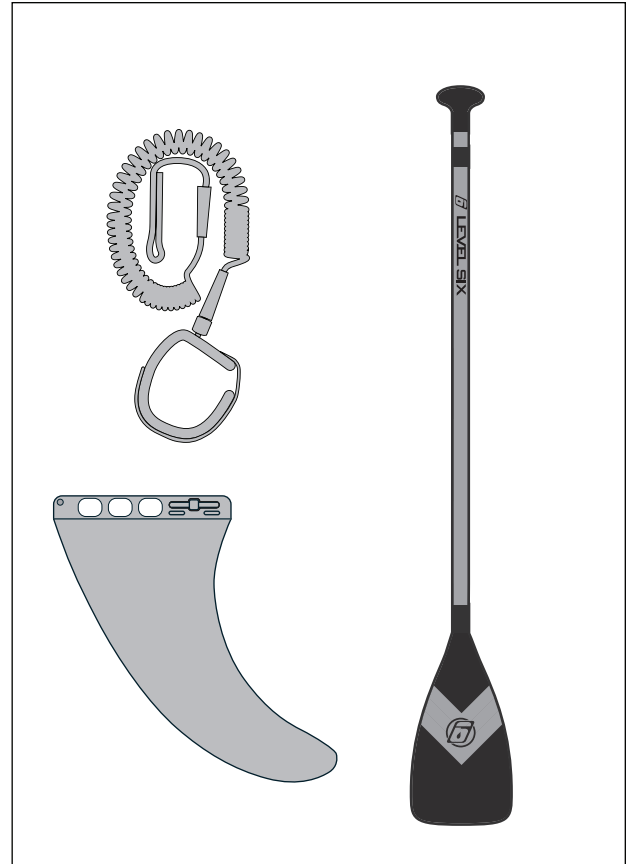
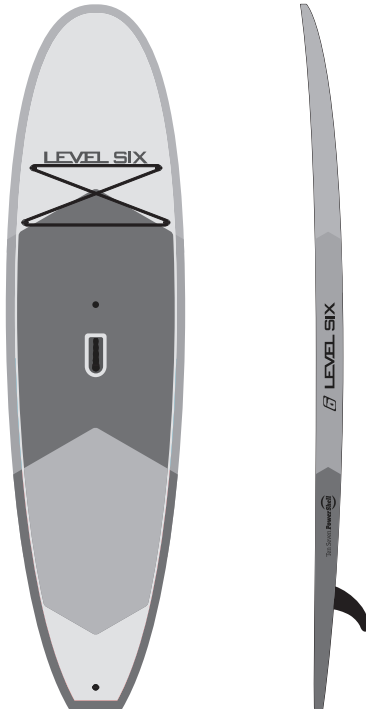


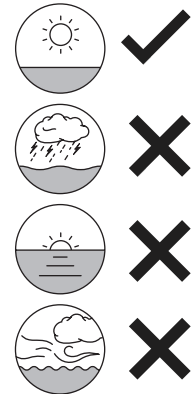
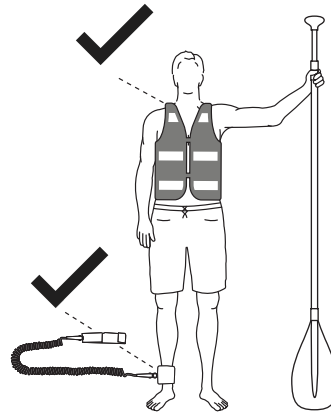
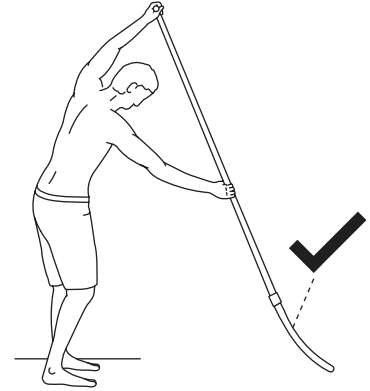
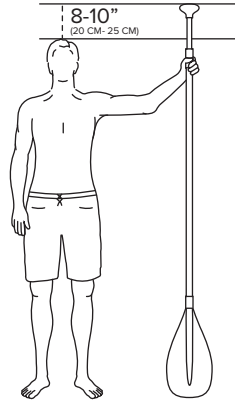
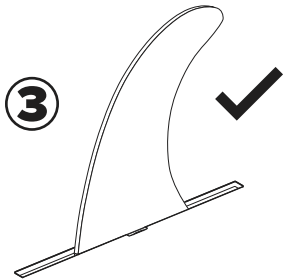
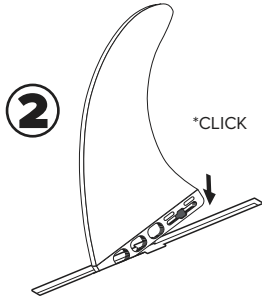
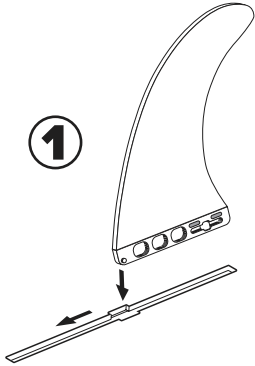
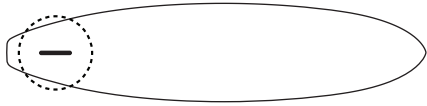
LEVEL SIX

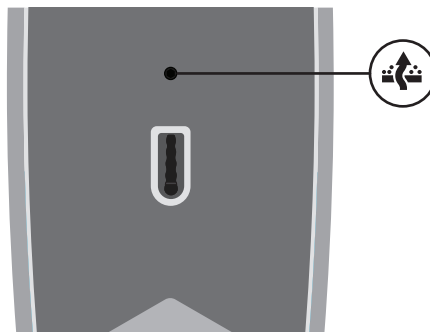
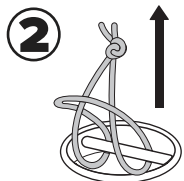
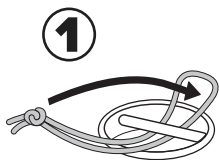
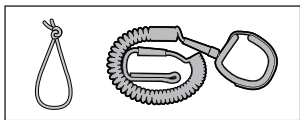
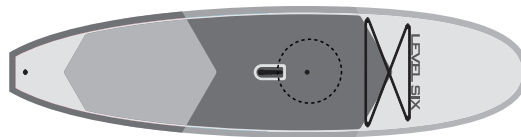
OWNER'S GUIDE

GUIDE DU PROPRIÉTAIRE

Ten Seven **PowerShell**





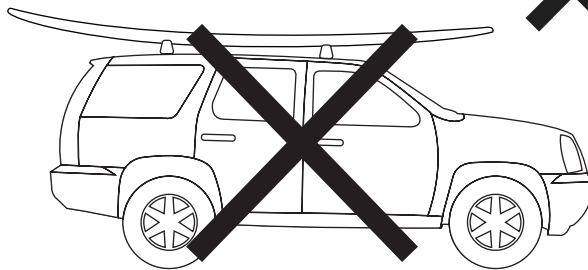
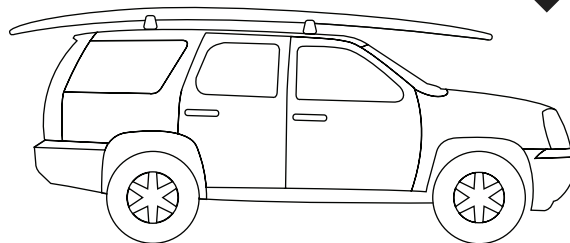
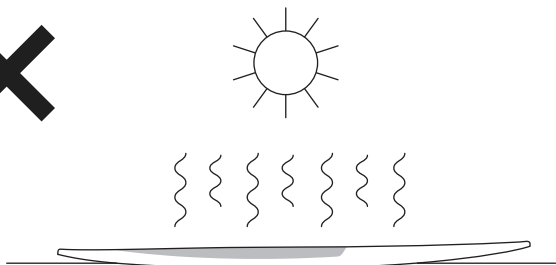
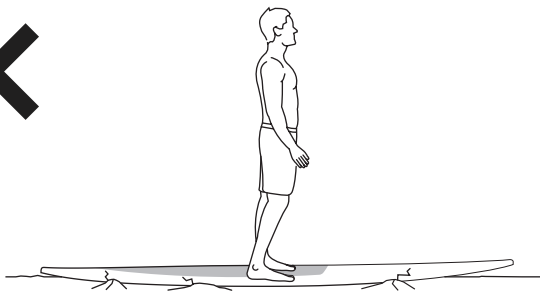
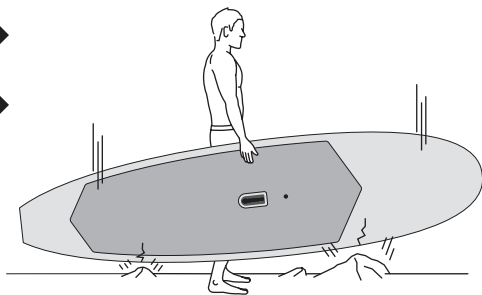


LEVEL SIX HASSLE-FREE VENT PLUG

Level Six SUP boards come equipped with hassle-free venting. It uses a GORE-TEX® vent that regulates the air pressure within the watertight skin of the paddleboard.

TROU D'AÉRATION SANS TRANCAS

Les planches LEVEL SIX viennent avec un trou d'aération avec une membrane GORE-TEX® qui contrôle la pression de l'air à l'intérieur de la planche.



LEVEL SIX OFFERS A LIMITED 365 DAY WARRANTY AGAINST DEFECTS IN MATERIALS AND WORKMANSHIP.

TERMS OF WARRANTY

Your LEVEL SIX product is guaranteed to be free of defects in material and workmanship for a period of no more than 365 days from the date of purchase. If the product does not conform to the warranty, LEVEL SIX, at its discretion will issue a new, like new, or similar model product, excluding any shipping charges. Warranty extends to the original purchaser only and is non-transferable. Sales receipt and original packaging materials are required.

WARRANTY

LEVEL SIX will make every effort to produce boards to the highest quality and standards in the industry. Because of the nature of surfing and paddle boarding we cannot warranty the performance of any board or shape for individual riders and varying levels of skills and abilities. Furthermore, we cannot guarantee against damage or breakage and cannot protect or warranty against circumstances outside of our control. In the event of a new board being removed from a box and not in good condition please contact customer service immediately for resolution. We are not responsible for damage or defects once the board has been used. Damage is defined as impact with any object or material, damage due to dropping, loading, unloading, or transport, alterations or modifications, repairs, natural disasters, fires, temperatures below 4 °C (40 °F), or above 43 °C (110 °F), any further use of a board once a claim has been reported, transport or storage of a board with a closed air valve, use of a board in the water with a loose or removed air valve, failure to clean and service air vent valve, storage of a board in extremely hot or humid conditions including a wet or damp board bag.

RETURNS AND EXCHANGES

LEVEL SIX will exchange any new, unused product providing it is accompanied by an original sales receipt and all original packaging. This will not include any shipping charges or expenses.

NEED TO FILE A WARRANTY CLAIM

For warranty information, parts/accessories, call 1-877-253-8356 or contact us through our web site, www.levelsix.com

LEVEL SIX OFFRE UNE GARANTIE LIMITÉE DE 365 JOURS CONTRE LES DÉFAUTS DE FABRICATION ET DE MATÉRIAUX.

CONDITIONS DE GARANTIE

Votre produit LEVEL SIX est garanti comme étant exempt de tout défaut de fabrication et de matériaux pour une période n'excédant pas 365 jours à compter de la date d'achat. Si le produit n'est pas conforme à la garantie, LEVEL SIX, à sa discrétion, vous fournira un produit neuf, comme neuf de ce modèle ou d'un modèle similaire, hors frais d'expédition éventuels. La garantie s'applique à l'acheteur initial uniquement et ne peut pas être transférée. Le produit doit être accompagné de la facture et de l'emballage d'origine.

GARANTIE

LEVEL SIX mettra tout en œuvre pour fabriquer des planches dans le respect des exigences et normes de qualité les plus élevées de l'industrie. Eu égard à la nature particulière de la pratique du surf et de la planche à rame, nous ne pouvons pas garantir la performance ou la forme d'une planche quelconque pour les pratiquants et les divers niveaux de compétences et d'aptitudes. De plus, nous ne pouvons pas garantir le produit contre les dommages ou cassures ni offrir une protection ou garantie dans le cas de circonstances indépendantes de notre volonté. Si une planche neuve est en mauvais état lors de sa sortie de l'emballage, veuillez contacter le service clientèle pour trouver une solution. Nous ne sommes pas responsables des planches endommagées ou défectueuses suite à leur utilisation. Un dommage est défini comme le résultat d'un choc avec tout objet ou matériel, tout dommage causé par la chute, le chargement, le déchargement ou le transport, les altérations ou modifications, réparations, catastrophes naturelles, incendies, températures inférieures à 4 °C (40 °F), ou supérieures à 43 °C (110 °F), toute utilisation ultérieure de la planche après avoir effectué une réclamation, le transport ou stockage d'une planche avec une valve de gonflage fermée, l'utilisation d'une planche dans l'eau avec une valve de gonflage lâche ou enlevée, le défaut de nettoyage et d'entretien du purgeur d'air, le stockage d'une planche dans des conditions extrêmement chaudes ou humides, y compris un sac de transport de la planche mouillé ou humide.

RETOURS ET ÉCHANGES

LEVEL SIX échangera tout produit neuf, non utilisé, sous réserve qu'il soit accompagné de la facture originale et de l'emballage d'origine dans sa totalité. Tous frais ou dépenses liés à l'expédition exclus.

BESOIN D'EFFECTUER UNE RÉCLAMATION AU TITRE DE LA GARANTIE?

Pour des informations sur la garantie, les pièces et accessoires, appelez le 1-877-253-8356 ou contactez-nous sur notre site web: www.levelsix.com



LEVEL SIX

www.levelsix.com