

1. ASPECTOS GENERALES

- Se utiliza solamente para la filtración de agua con pH de 6,5 a 9,5.
- No se debe utilizar con agua no segura o de calidad desconocida sin una desinfección adecuada antes o después del filtro.
- Mantenga alejada de la luz y exposición solar.
- No instale cerca de dispositivos eléctricos.

ATENCIÓN: Las condiciones de trabajo son: presión máxima de trabajo de 8 bar (116 PSI), temperatura máxima de trabajo de 35 °C, máxima dureza del agua de 50°f (500 ppm CaCO).

2. INSTALACIÓN

- Instale los productos en espacios adecuados, protegidos de la congelación y el calor excesivo.
- Cierre la alimentación de agua.
- Lubrique meticulosamente el o-ring de la caja de protección ubicada en la parte superior de la carcasa. Utilice un lubricante apto a uso alimenticio.
- Evite todo tipo de tensiones mediante el uso de soportes.
- Conecte la entrada por el lado del producto con la indicación IN y la salida por el lado con la indicación OUT.
- Conecte a las tuberías utilizando adaptadores cilindricos (paralelos) BSP - ISO 228), posiblemente con flexibles.
- Utilice solo cinta de sellado (teflón) como sellador para las conexiones.
- Se recomienda la instalación de un bypass.
- Abra la alimentación de agua.
- Verifique el correcto llenado del depósito y que no existan filtraciones.

ADVERTENCIA: Asegúrese de que no haya pérdidas de agua en el producto y en especial, controle el apriete entre la cabeza de la caja de protección y la taza de la misma. Controle igualmente que los valores de apriete sean correctos y que no haya pérdidas de agua durante 48 horas tras la instalación y la puesta en marcha. En caso de que las hubiera, abra la caja de protección, quite el o-ring de la taza, coloque una

nueva junta y aplique el lubricante original; a continuación, vuelva a apretar la taza en la cabeza y repita el control de pérdidas antedicho. Utilice solo o-rings originales, de lo contrario quedará nula la garantía. Puede solicitar un nuevo o-ring a nuestro servicio técnico.

NOTA: después de la instalación, abra lentamente el suministro de agua (grifo) y deje correr el agua durante al menos 5 minutos antes de la utilización. Verificar que el artefacto eléctrico funcione correctamente.

3. FUNCIONAMIENTO Y MANTENIMIENTO

ADVERTENCIA: Se sugiere cambiar la carga de polifosfato cada 6 meses. Preste mucha atención para evitar goteos de agua en enchufes o partes eléctricas en las inmediaciones.

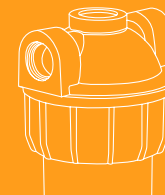
Limpie periódicamente el receptáculo con agua fresca y una esponja suave. sustituya el receptáculo del cabezal cada 5 años por lo menos.

- Si no se utiliza durante mucho tiempo: retire el cartucho o la carga de polifosfatos
- Al volver a poner en marcha la unidad utilice un cartucho nuevo o una nueva carga de polifosfatos.
- Revisar con frecuencia que no existan filtraciones.

NOTA: después del mantenimiento deje correr el agua durante al menos 5 minutos antes de la utilización.

4. SUSTITUCIÓN DE POLIFOSFATO

1. Antes de abrir el antisarrio, cierre la alimentación de agua.
2. Abra el receptáculo desenroscando el cuenco del cabezal.
3. Quite la recarga de polifosfatos usados y conserve el tubo para usos futuros.



4. SUSTITUCIÓN DE POLIFOSFATO

4. Limpie la carcasa con agua fría y una esponja suave.
5. Introduzca la nueva recarga de polifosfatos en la carcasa.
6. Cerciórese de que NINGÚN residuo de polifosfato entre en el o-ring de la caja de protección ya que ello puede perjudicar el apriete.
7. Fijar el vaso a la cabeza utilizando la llave adecuada, sin apretar demasiado.
8. Abra el suministro de agua.

NOTA: Deje correr el agua durante al menos 5 minutos antes de la utilización.

5. DIAGRAMAS ESQUEMÁTICOS

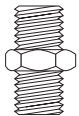
Accesorios aplicables.



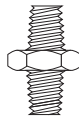
TEFLÓN



FLEXIBLES

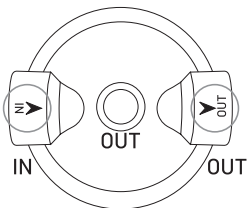


BSP

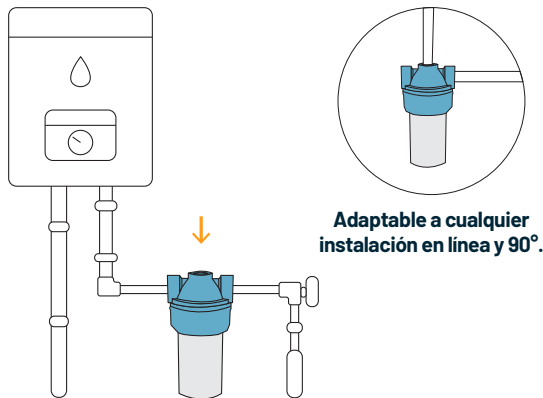


NPT

Presentación de direcciones IN-OUT (entrada-salida) y ubicación de válvula de ventilación (VV).

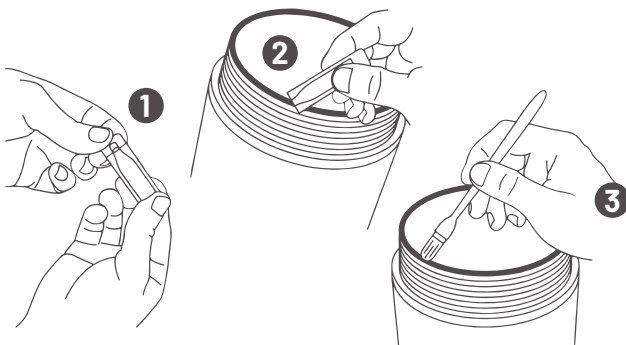


ESQUEMA DE INSTALACIÓN:



Adaptable a cualquier instalación en línea y 90°.

USO DE LUBRICANTE PARA O-RING:



*No incluye pincel

MANUAL DE USUARIO

VT-SOFT

Agua
Sin Sarro



Filtro calefón y termo

Revise cómo instalar este producto escaneando el código QR:

