

MANUAL DE INSTRUÇÕES



Audiovisual slim 24V(CC) IP20 Apus Cell

CODIGO: 325.180

Descrição Do Produto

Dispositivo audiovisual para sinalização sonora e visual de alarmes. Possui sirene e flash de led de alta intensidade, inicia a operação logo após ser energizado.

Características técnicas

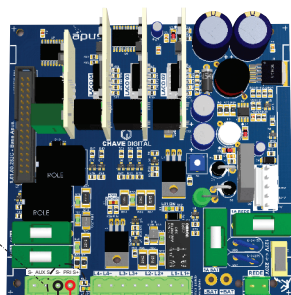
Tensão de Alimentação	de 20 à 32V(CC)
Consumo em alarme	42 mA (32V)
Sinalização Visual	6 LEDs verm alto brilho
Pressão sonora a 1m	85~90 dB/m
Ligação	2 fios com polaridade
Temperatura de trabalho	de 5 à 60°C
Temp. armazenamento	de -20 à + 85°C
Umidade de armazenam.	de 10 à 95 % RH
Material Gabinete	ABS vermelho
Grau de Proteção	IP20
Dimensões	82 x 82 x 52 mm
Peso	75 g

Ligação



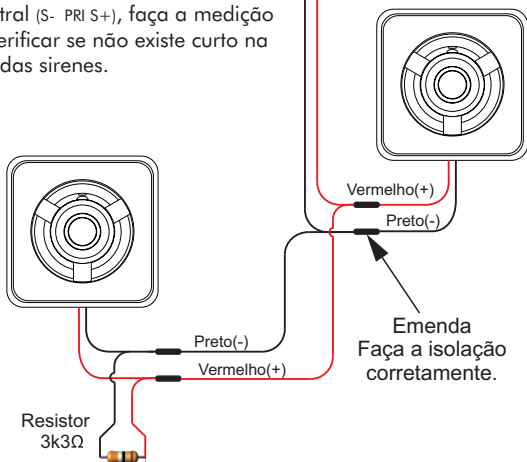
SAÍDA DE SIRENE

Placa BASE Apus Cell



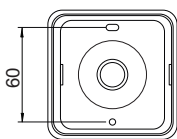
SAÍDA DE SIRENE

OBS: Antes de instalar o produto, certifique-se de que a central Apus esteja desligada.
Antes de conectar as sirenes na saída da central (S- PRI S+), faça a medição para verificar se não existe curto na fiação das sirenes.

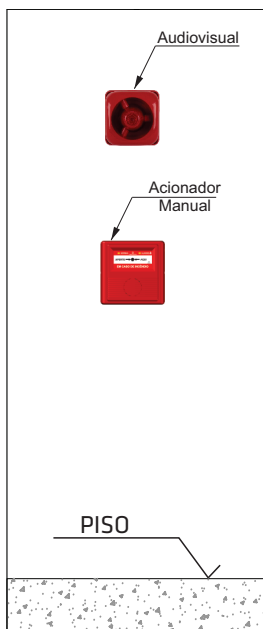
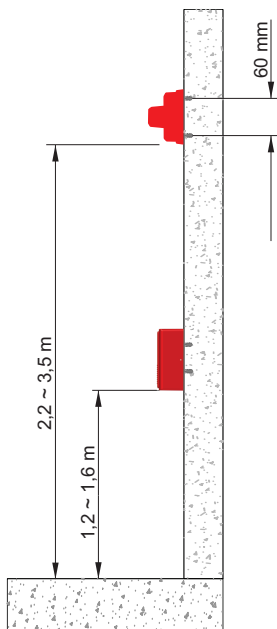
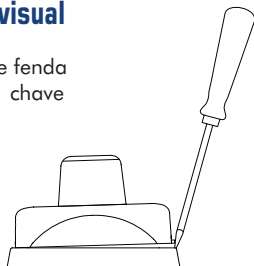


Posição de Instalação do Audiovisual

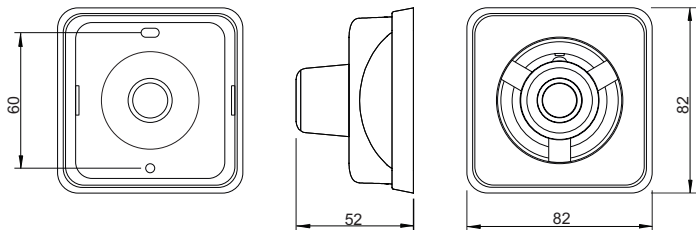
Para abrir a tampa insira a chave de fenda entre a tampa e a base e incline a chave conforme figura.



Vista inferior



Dimensional



Dimensões em milímetros

Termo de garantia

A Chave Digital Tecnologia Eletrônica, garante seus produtos livres de defeitos de fabricação por um prazo de 12 (doze) meses, a partir da data de aquisição constante na nota fiscal.

Excessões à Garantia

A garantia não cobre despesas de transporte e/ou seguro para envio dos produtos com indícios de defeito ou mau funcionamento a Assistência Técnica. Não estão cobertos também os seguintes eventos: desgaste natural das peças, danos externos causados por quedas, mau uso ou acondicionamento inadequado dos produtos.

Perda da Garantia

O produto perderá a garantia, automaticamente, se:

- Não forem observadas as instruções de utilização e montagem contidas neste manual.
- For submetido a condições além dos limites especificados em seu descritivo técnico.
- Sofrer violação ou for consertado por pessoa não autorizada pela Chave Digital.
- Os danos ocorridos forem causados por queda, golpe e/ou impacto, infiltração de água, sobrecarga e/ou descarga atmosférica.

Utilização da Garantia.

Para usufruir da garantia, o cliente deverá enviar o produto devidamente acondicionado, juntamente com a Nota Fiscal de compra correspondente, ou cópia, para a Chave Digital Tecnologia Eletrônica. É necessário, também, remeter a maior quantidade possível de informações referentes ao defeito detectado, possibilitando, assim, agilizar a análise, os testes e a execução do serviço.

CHAVE DIGITAL TECNOLOGIA ELETRÔNICA LTDA.

Rua Dom Abelardo, 637, 88337-145 Baln. Camboriú - SC - (47) 3268-2536

chavedigital@chavedigital.com.br

www.chavedigital.com.br