

MANUAL DE INSTRUÇÕES

Acoplador Relé 24V(CC) 1 Contato NAF Apus Cell



CODIGO: 303.226

Descrição Do Produto

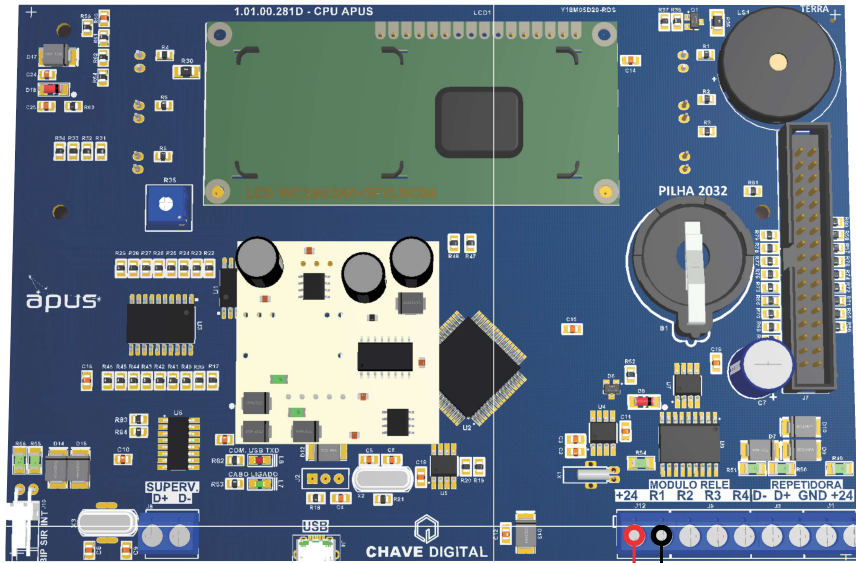
O Acoplador a Relé é um interruptor que executa a função de abrir e fechar um circuito mantendo a isolação elétrica entre o comando e o circuito de potência. Conectado as saídas de relé 24V das centrais, e programados de acordo com a necessidade da planta, irão atuar comutando os contatos NA ou NF.

Como exemplo podem atuar no comando dos elevadores, fechar portas corta-fogo, destravar portas giratórias em caso de incêndio, etc.

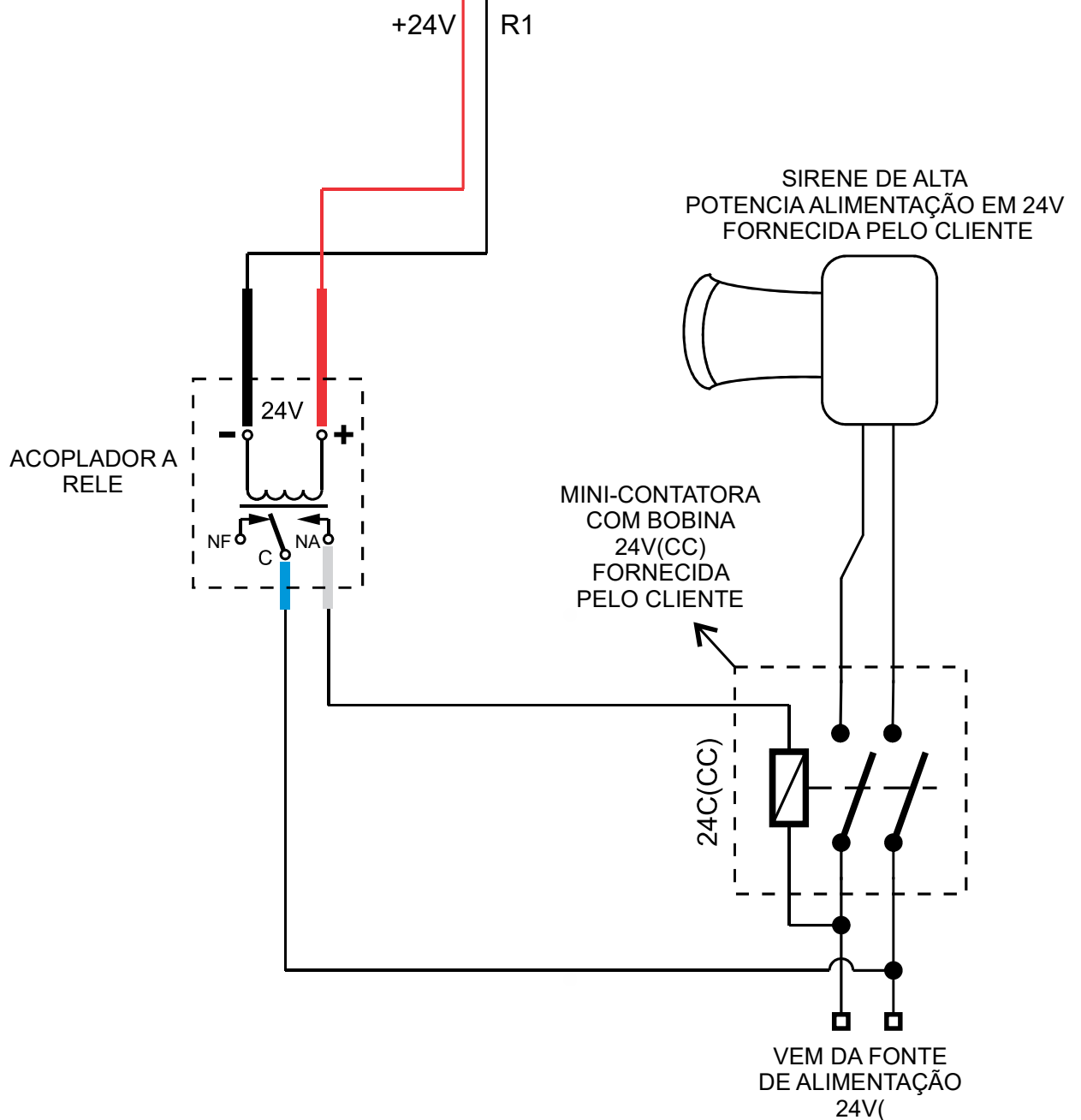
Características Técnicas

Tensão de Alim.	de 20 ~ 30V(CC)	Umid de trabalho	de 20 à 90 % RH
Corrente máxima	2A	Temp. de armazen.	de -20 à + 85°C
Contato Reversível	1NAF	Material gabinete	Termopl. preto
Capac. comut. máx.	250V-2A	Grau de Proteção	IP 20
Conexão	através de fios	Dimensões	65 x 40 x 30 mm
Temp. de trabalho	de -10 à + 60°C	Peso	0,044 kg

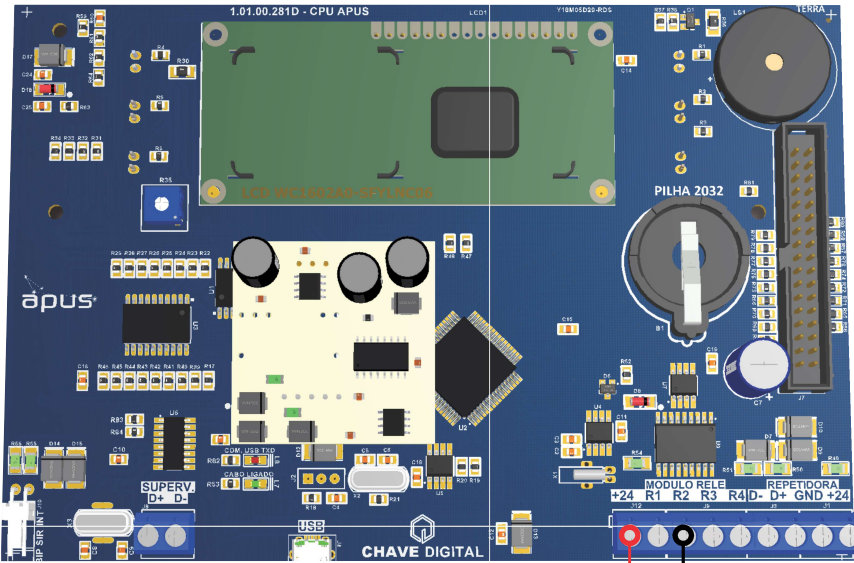
Exemplo de Conexão do Acoplador a Relé



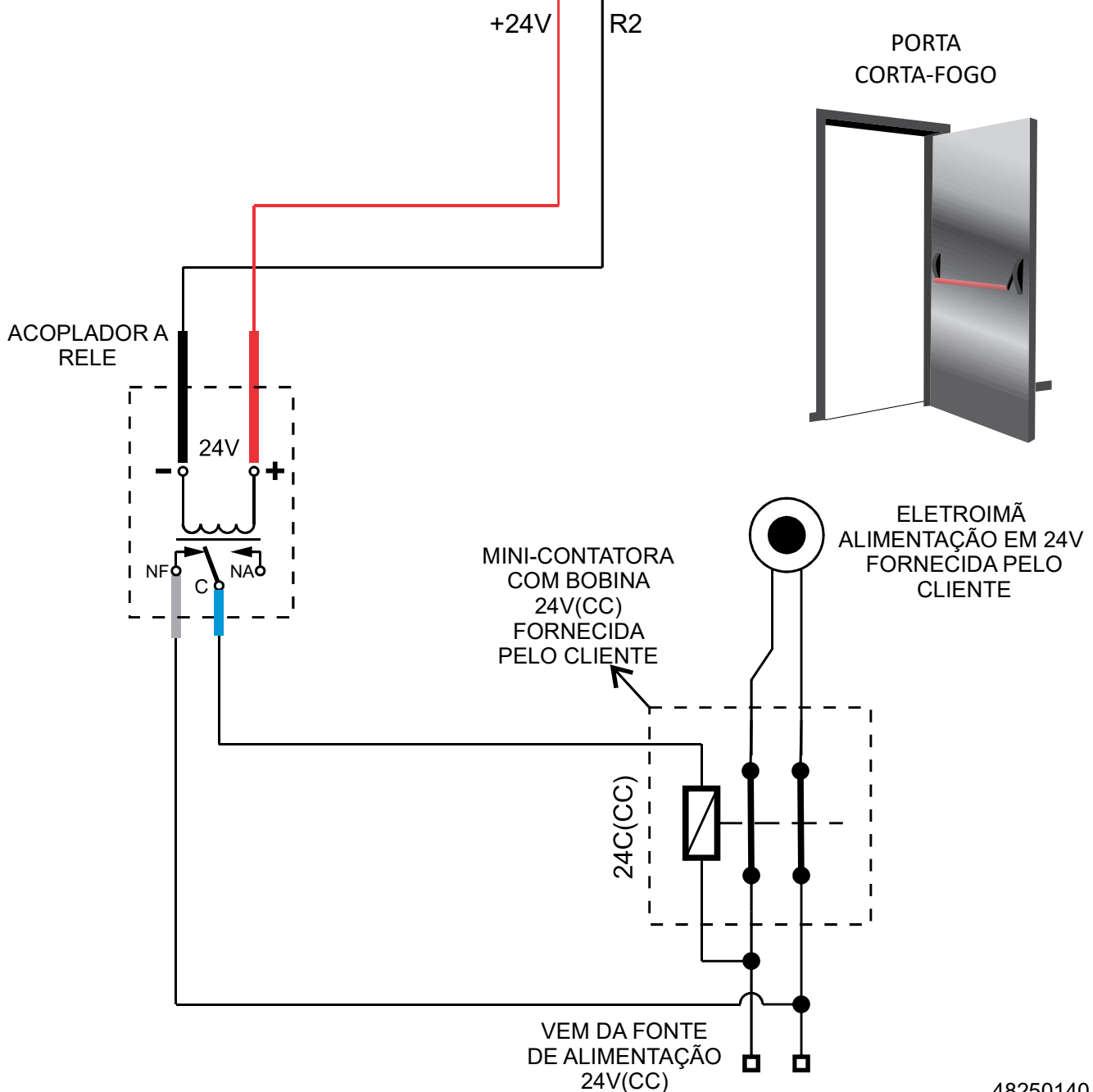
Placa CPU Apus
código 305.500



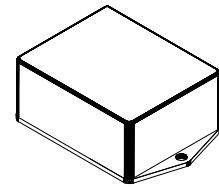
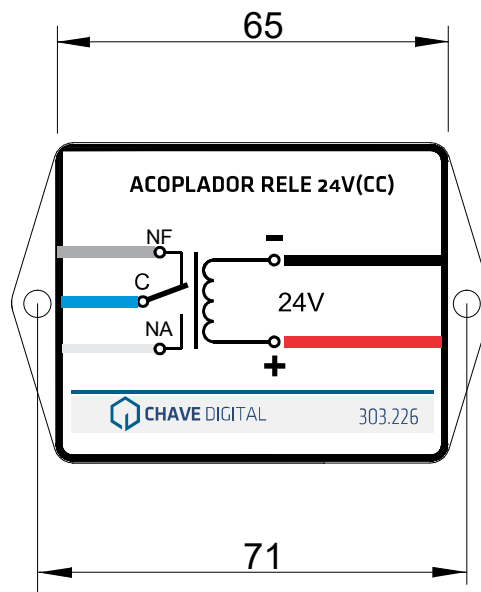
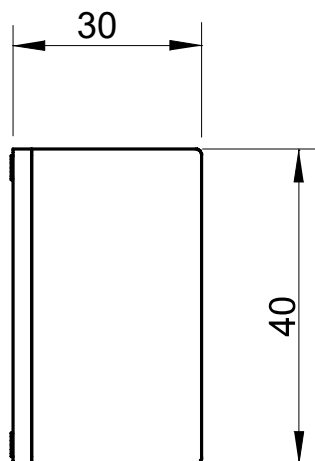
Exemplo de Conexão do Acoplador a Relé



Placa CPU Apus
código 305.500



Dimensional



Dimensões em milímetros

Termo de garantia

A Chave Digital Tecnologia Eletrônica, garante seus produtos livres de defeitos de fabricação por um prazo de 12 (doze) meses, a partir da data de aquisição constante na nota fiscal.

Excessões à Garantia

A garantia não cobre despesas de transporte e/ou seguro para envio dos produtos com indícios de defeito ou mau funcionamento a Assistência Técnica. Não estão cobertos também os seguintes eventos: desgaste natural das peças, danos externos causados por quedas, mau uso ou acondicionamento inadequado dos produtos.

Perda da Garantia

O produto perderá a garantia, automaticamente, se:

- Não forem observadas as instruções de utilização e montagem contidas neste manual.
- For submetido a condições além dos limites especificados em seu descritivo técnico.
- Sofrer violação ou for consertado por pessoa não autorizada pela Chave Digital .
- Os danos ocorridos forem causados por queda, golpe e/ou impacto, infiltração de água, sobrecarga e/ou descarga atmosférica.

Utilização da Garantia.

Para usufruir da garantia, o cliente deverá enviar o produto devidamente acondicionado, juntamente com a Nota Fiscal de compra correspondente, ou cópia, para a Chave Digital Tecnologia Eletrônica. É necessário, também, remeter a maior quantidade possível de informações referentes ao defeito detectado, possibilitando, assim, agilizar a análise, os testes e a execução do serviço.

CHAVE DIGITAL TECNOLOGIA ELETRÔNICA LTDA.

Rua Dom Abelardo, 637, 88337-145 Baln. Camboriú - SC - (47) 3268-2536

chavedigital@chavedigital.com.br

www.chavedigital.com.br