

FICHA TÉCNICA

ATUADOR ENDEREÇÁVEL P/ JANELA

Sistema de Desenfumagem



CODIGO: 380.444

DESCRIÇÃO DO PRODUTO

O atuador para janela do sistema de desenfumagem, foi desenvolvido para controlar a abertura e fechamento das janelas de desenfumagem. Possui entrada para sensor de janela aberta/fechada e comunicação Rs485 para identificação com a central de monitoração. Possui controle de interrupção do fechamento da janela no caso de intervenção humana.

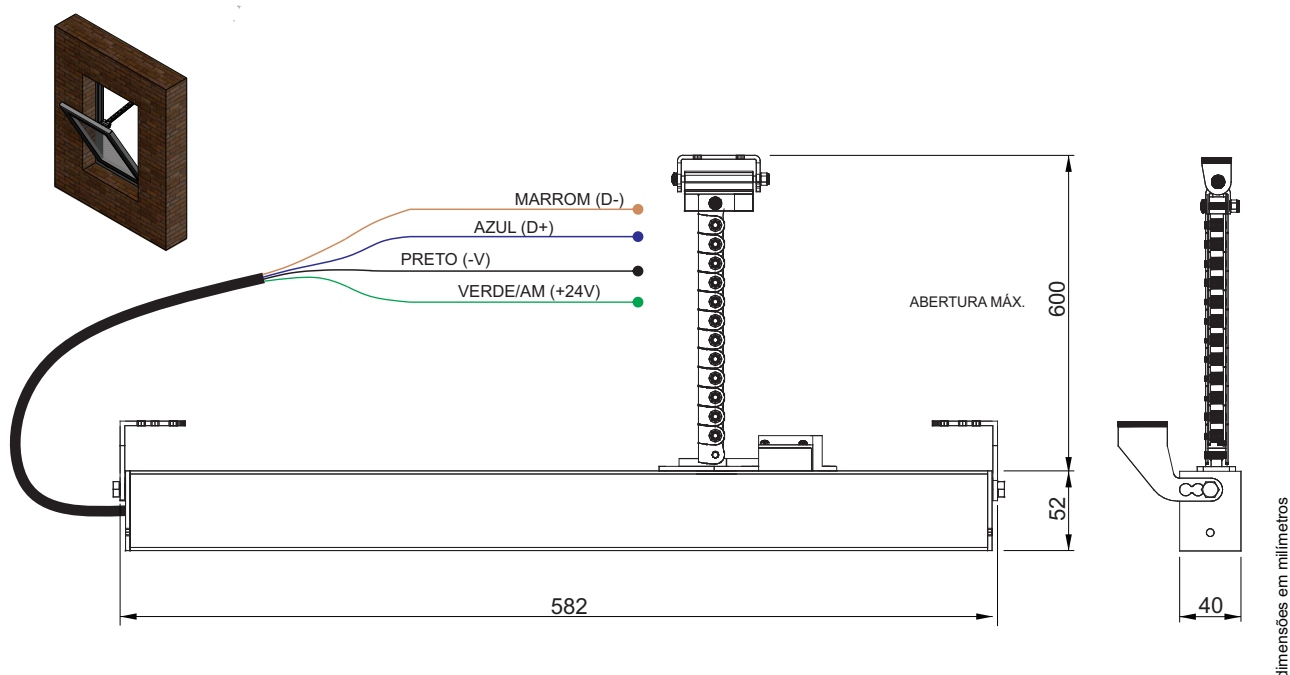
24V(CC) 600mm

CARACTERÍSTICAS TÉCNICAS

Tensão de Alimentação	de 20 à 35V(CC)
Consumo em vigília	10 mA
Consumo em acionamento	170mA
Comunicação	PWM
Monitoramento	Consumo do motor e status janela aberta/fechada
Tipo de acionamento	Bidirecional até 600mA Máx. pico de 1A

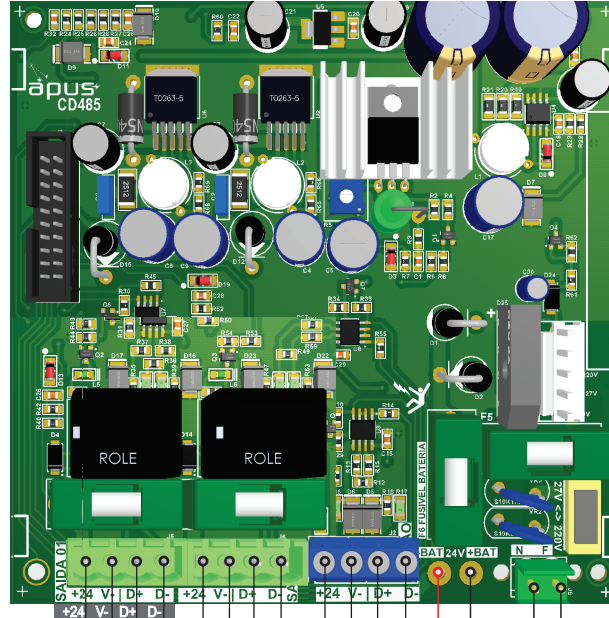
Temperatura de trabalho	de 0 à + 70°C
Temp. armazenamento	de 0 à + 85°C
Umid. de armazenamento	de 10 à 95 % RH
Material Gabinete	Aluminio
Grau de Proteção	IP 20
Dimensões	52 x 52 x 582 mm
Peso	2,15kg

DIMENSIONAL



CONEXÃO COM A CENTRAL DE MONITORAÇÃO

PLACA BASE 380.506



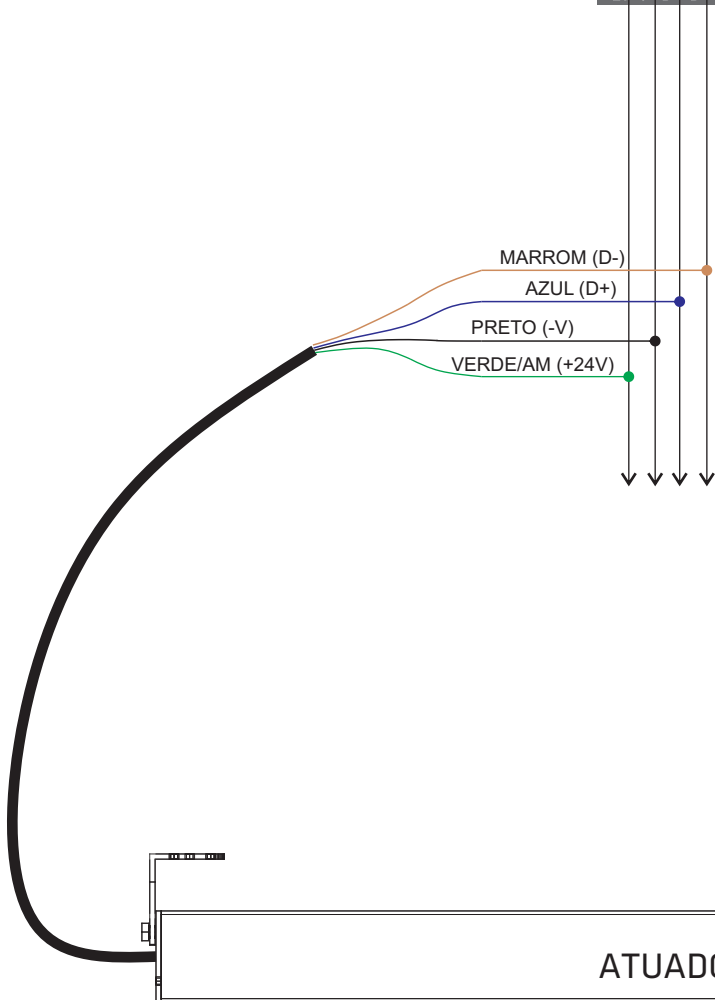
REDE 220V(CA)

(-) BATERIA 24V(CC)
(+)

SAIDA MODBUS

+24 V- D+ D-
VAI PARA A OUTRA CENTRAL

MARROM (D-)
AZUL (D+)
PRETO (-V)
VERDE/AM (+24V)



ATUADOR