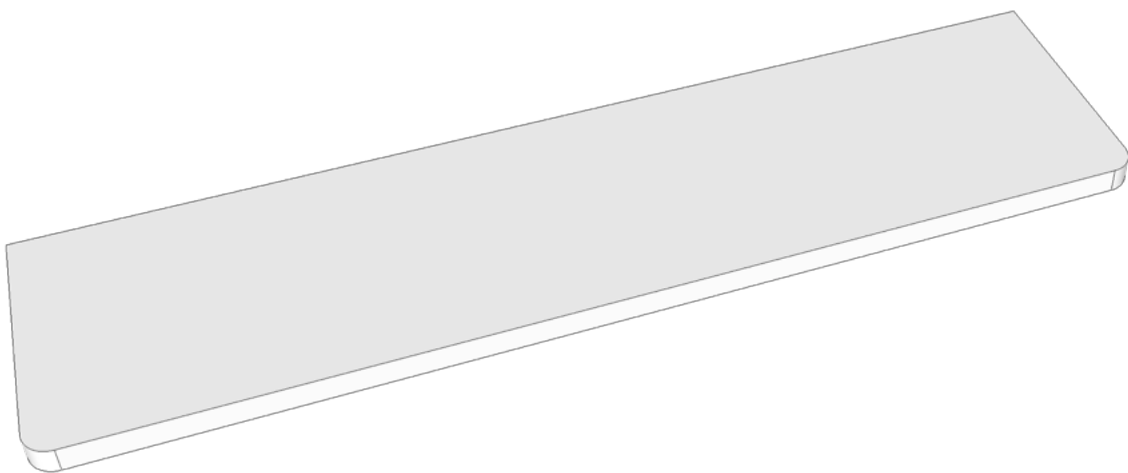
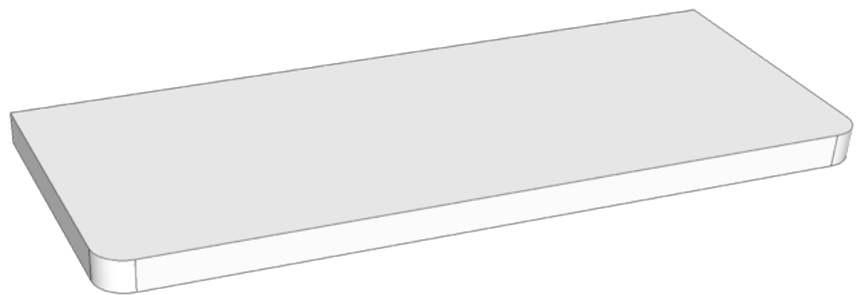
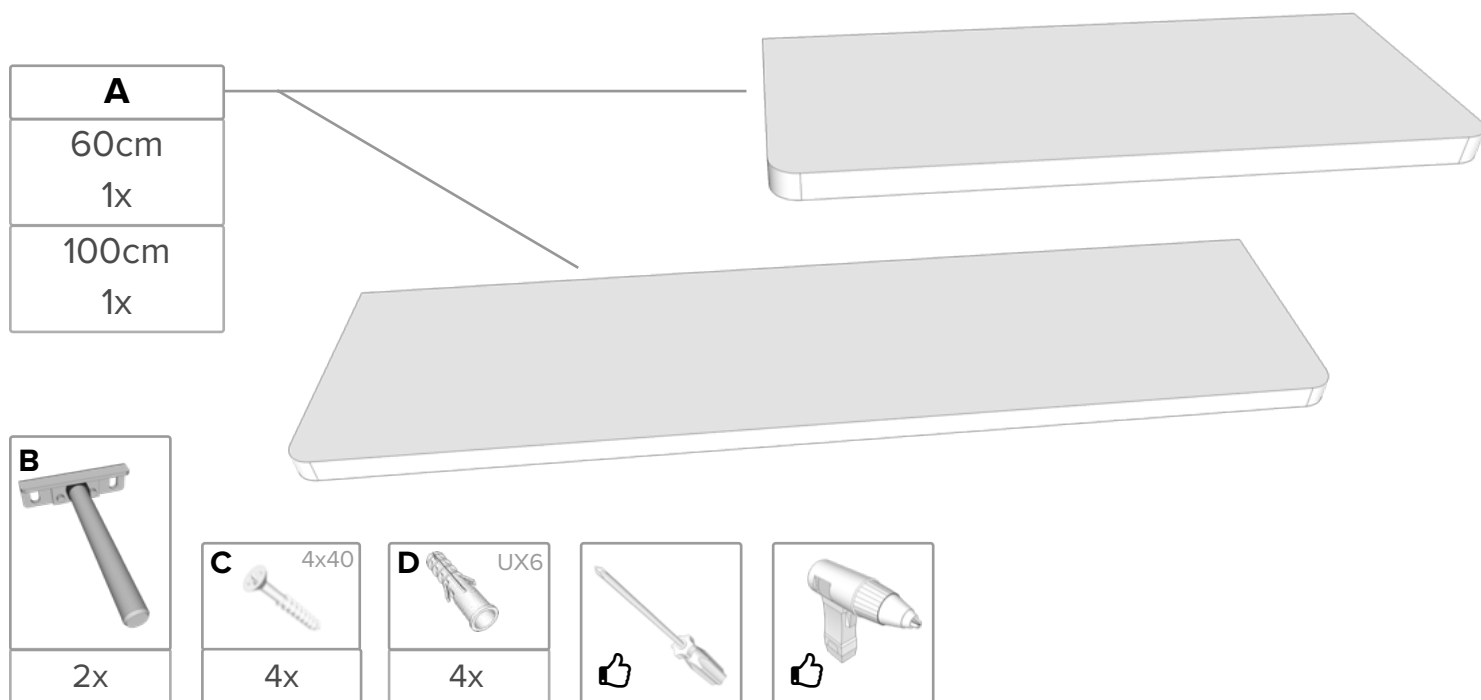


Tempelhof





DE Sicherheitshinweise: Die Tragfähigkeit der Wandregale ist abhängig von der Wandbeschaffenheit. Bitte prüfe vor der Montage die Tragfähigkeit der Wand und stelle sicher, dass keine verdeckten Leitungen für Wasser, Gas oder Strom beschädigt werden. Bei manchen Wandaufbauten sind Spezialdübel notwendig. Bitte ziehe einen Fachmann zurate. ekomia übernimmt keine Haftung für Sach- oder Personenschäden bei mangelhafter Montage.

EN Safety instructions: The load capacity of the wall shelves depends on the wall condition. Please check the load-bearing capacity of the wall before installation and make sure that no hidden lines are damaged for water, gas or electricity. Some wall constructions require special dowels. Please consult a specialist. ekomia assumes no liability for damage to property or personal injury in the event of defective assembly.

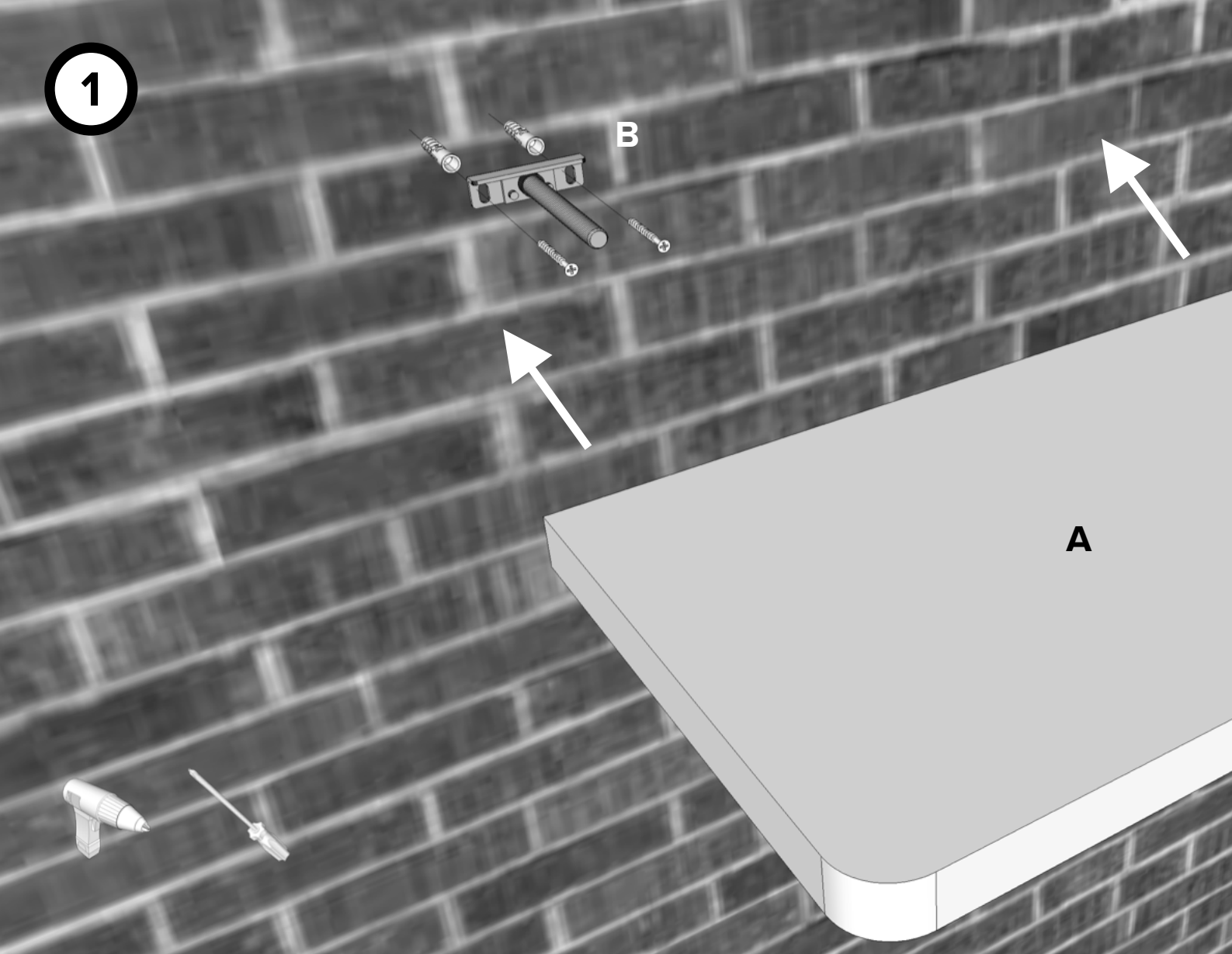
FR Consignes de sécurité: La capacité de charge des étagères murales dépend de l'état du mur. Veuillez vérifier la capacité de charge du mur avant l'installation et assurez-vous qu'aucune ligne cachée n'est endommagée pour l'eau, le gaz ou l'électricité. Certaines constructions de murs nécessitent des chevilles spéciales. S'il vous plaît consulter un spécialiste. ekomia décline toute responsabilité en cas de dommages matériels ou corporels en cas de montage défectueux.



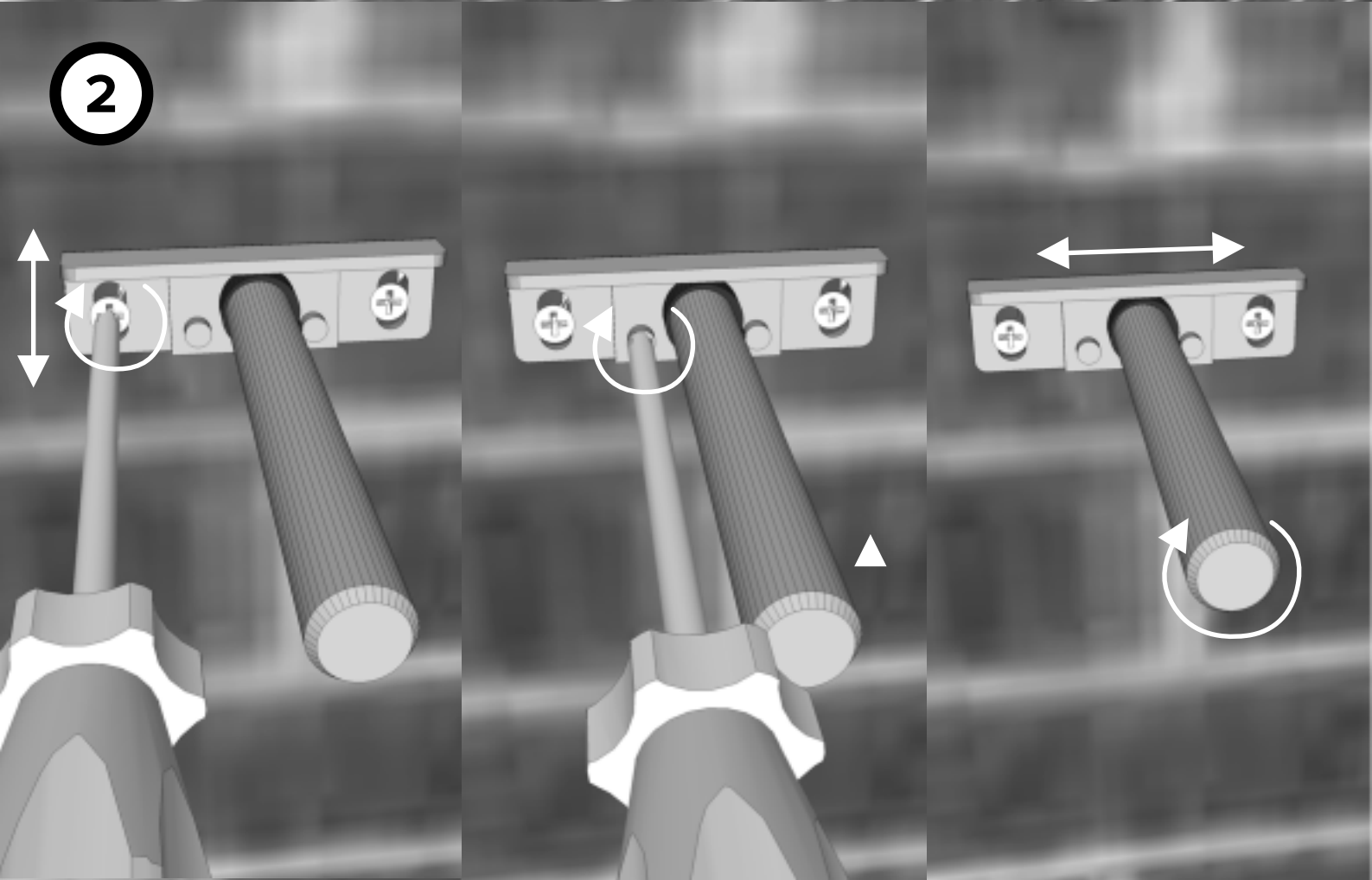
+49 (0) 30 41 76 19 72

service@ekomia.de

1



2



CHAPEAU!



fotos@ekomia.de



☎ +49 (0) 30 41 76 19 72

www.ekomia.de

✉ service@ekomia.de

