



JLAB AUDIO  
SLUCHÁTKA DO  
UCHA GO AIR

**Jsmes doslova nadšení, že používáte JLab Audio!  
Na své produkty jsme hrdí a zcela se s nimi identifikujeme.**



### VAŠE ZÁRUKA

Veškeré požadavky na uplatnění záruky podléhají schválení společnosti JLab Audio a našemu výhradnímu rozhodnutí. Abyste mohli záruku uplatnit, uschovejte si doklad o zakoupení.



### KONTAKTUJTE NÁS

Kontaktovat nás můžete prostřednictvím adresy [support@jlabaudio.com](mailto:support@jlabaudio.com) případně můžete navštívit [intl.jlabaudio.com/contact](http://intl.jlabaudio.com/contact)

## ZAREGISTRUJTE SE DNES

[intl.jlabaudio.com/register](http://intl.jlabaudio.com/register)

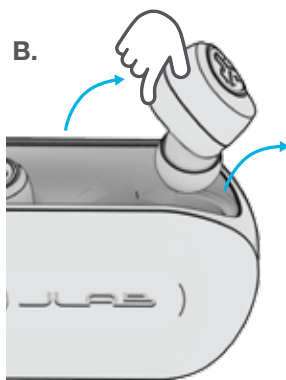
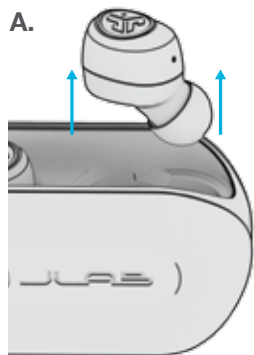
**Aktualizace produkt | Tipy a rady  
Časté dotazy a další**

## PÁROVÁNÍ BLUETOOTH

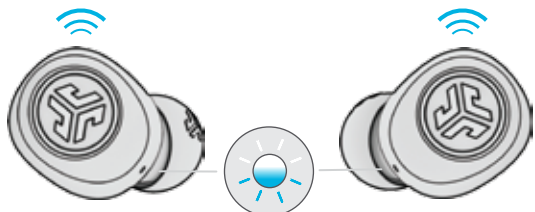
- 1 Odstraňte pojistné úchytky. Kontrolka nabíjecího pouzdra začne blikat modře.



- 2 Vyměňte sluchátka do ucha tak, že je vytáhnete směrem nahoru nebo do strany.

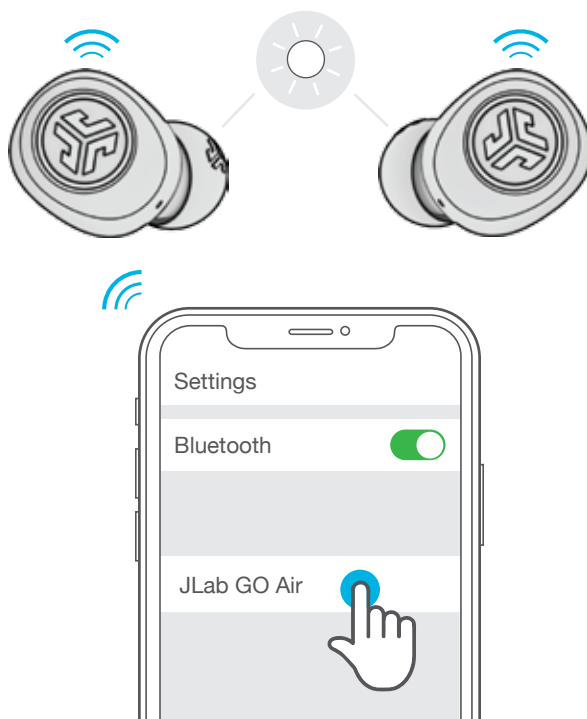


- 3 Jedno sluchátko začne blikat modře/bíle, což znamená, že je připraveno na párování se zařízením.



- 4 Pro připojení zařízení zvolte v nastaveních Bluetooth svého zařízení „JLab GO Air“.

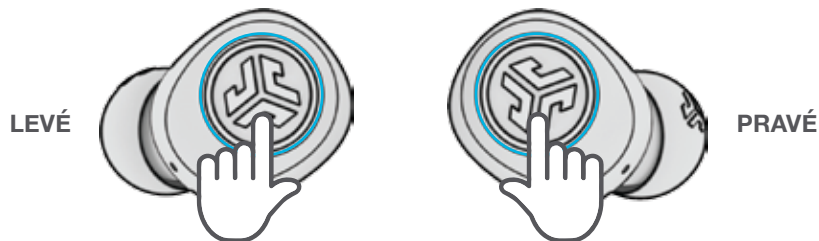
Dvojitě pípnutí“ a kontrolky, které svítí nepřetržitě bíle, vám potvrdí, že jste připojeni.



### PŘIDÁVÁNÍ NOVÝCH / DALŠÍCH ZAŘÍZENÍ BLUETOOTH:

Vypněte funkci Bluetooth na dříve připojeném zařízení.  
Zapněte funkci Bluetooth na novém zařízení.  
Vyměňte sluchátka z pouzdra.  
Sluchátka automaticky přejdou do režimu párování.  
V nastaveních zařízení vyberte zařízení „JLab GO Air“,  
abyste zařízení připojili.

## FUNKCE TLAČÍTEK



**SNÍŽENÍ HLASITOSTI:** Jedno kliknutí

**FUNKCE SIRI (iOS) nebo „OK GOOGLE“ (ANDROID):** Dvojití kliknutí

**POSUN DOZADU:** Stiskněte a podržte po dobu delší než 1 sekunda

**ZMĚNA EKVALIZÉRU:** Tři kliknutí

**ZAPNUTÍ:** Stiskněte a podržte po dobu delší než 3 sekundy

**ZVÝŠENÍ HLASITOSTI:** Jedno kliknutí

**PŘEHRÁVÁNÍ / PAUZA:** Dvojití kliknutí

**POSUN DOPŘEDU:** Stiskněte a podržte po dobu delší než 1 sekunda

**PŘIJETÍ HOVORU:** Jedno kliknutí

**UKONČENÍ HOVORU:** Dvojití kliknutí

**ODMÍTNUTÍ PŘÍCHOZÍCH HOVORŮ:** Stiskněte a podržte po dobu delší než 1 sekunda

**ZMĚNA EKVALIZÉRU:** Tři kliknutí

**ZAPNUTÍ:** Stiskněte a podržte po dobu delší než 3 sekundy

## ZVUKOVÉ VÝZVY

**ZAPNUTÍ** = Melodie

**PŘIPOJENO POMOCÍ BLUETOOTH** = 2 pípnutí

**TÉMĚŘ VYBITÁ BATERIE** = “Low battery”  
(méně než 20%)

**VYPNUTÍ** = Melodie

## VLASTNÍ REŽIMY EQ3 SOUND

Pro volbu různých nastavení ekvalizéru klikněte 3krát na pravé nebo levé sluchátko (sluchátka GO Air se budou střídavě přepínat mezi 3 nastaveními ekvalizéru).



**SPECIÁLNÍ EKVALIZÉR JLab (Jedno Pípnutí)**

Speciální zvuk JLab C3™ se zesílenými vokály a basy



**VYVÁŽENÝ (Dvě Pípnutí)**

Vyrovnaný zvuk bez dodatečných rozšíření zvuku



**ZESÍLENÉ BASY (Tři Pípnutí)**

Výraznější basy a hluboké basy

## NABÍJENÍ SLUCHÁTEK DO UCHA

**1** Sluchátka do ucha se po vložení do pouzdra vypnou a nejprve se zobrazí úroveň nabití baterie nabíjecího pouzdra.

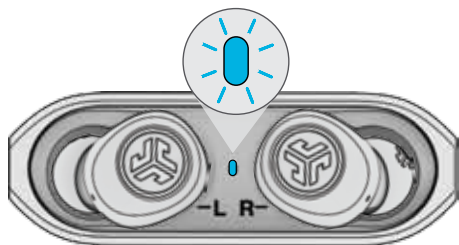
Zelená kontrolka  
100-25 %



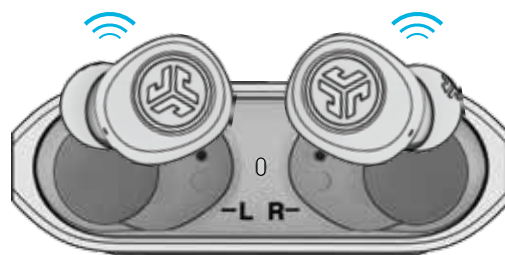
Červené blikání  
Méně než 25 %  
(nabijte pouzdro)



**2** Modře blikající kontrolka indikuje, že se sluchátka nabíjejí. Jakmile je nabíjení zcela dokončeno, kontrolka zhasne.

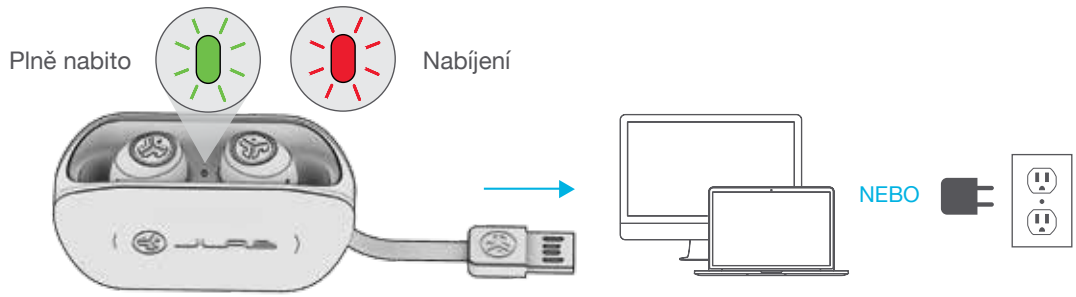


**3** Jakmile vyjmete sluchátka do ucha, automaticky se zapnou a připojí k zařízení.

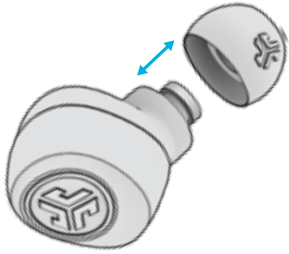


## NABÍJECÍ POUZDRO

Připojte sluchátka GO Air k počítači nebo k zařízení s výstupem USB 5 V 1 A (nebo méně).



## NOŠENÍ



Vyzkoušejte všechny návleky do ucha, abyste zjistili, které vám nejlépe vyhovují a které nejlépe těsní.



Vložte si sluchátko do zvukovodu a mírně s ním pootočte, aby vám v uchu co nejlépe sedělo.

## RYCHLÉ TIPY

- Levé nebo pravé sluchátko do ucha můžete používat nezávisle pro přehrávání hudby a telefonní hovory. Zvolte si jedno sluchátko a vyjměte je z pouzdra, čímž dojde k jeho připojení.
- Je možné připojit vždy pouze JEDNO zařízení Bluetooth. Vypněte Bluetooth u zařízení, která právě nechcete používat, a zapněte Bluetooth u zařízení, ke kterému se chcete připojit.

## VAROVÁNÍ

**Než vložíte sluchátka do nabíjecího pouzdra, zcela je osušte, v opačném případě by mohlo dojít k poškození pouzdra.**

Sluchátka do ucha jsou odolná vůči potu/vodě, pouzdro však ne.



## ŘEŠENÍ PROBLÉMŮ

**Chyba připojení nebo se od sebe sluchátka navzájem odpojují (manuální reset)**

- 1 Ponechte sluchátka v nabíjecím pouzdrú a v nastaveních zařízení Bluetooth nechte zapomenout „JLab GO Air“.
- 2 Rychle 7krát klepněte na jedno sluchátko v nabíjecím pouzdrú. Sluchátko 3krát zabliká modře.
- 3 Rychle 7krát klepněte na druhé sluchátko v nabíjecím pouzdrú. Sluchátko 3krát zabliká modře.
- 4 Vyjměte obě sluchátka z nabíjecího pouzdra. Jedno sluchátko začne svítit nepřerušovaně bíle a druhé začne blikat modře/bíle. To znamená, že jsou sluchátka připravena na spárování se zařízením.

Instrukční videa naleznete na adrese: [INTL.JLABAUDIO.COM/MANUALS](https://INTL.JLABAUDIO.COM/MANUALS)

## BEZPEČNOSTNÍ UPOZORNĚNÍ

- Nevystavujte sluchátka extrémnímu horku, chladu a vlhkosti.
- Dbejte na to, abyste sluchátka neupustili ani nevystavili tlaku.
- V návlecích sluchátek se může nahromadit ušní maz, což může vést ke snížení kvality zvuku. Abyste kvalitu zvuku opět zvýšili, maz opatrně odstraňte vatovou tyčinkou nebo jiným malým nástrojem.
- Pokud začnete pociťovat nepříjemné pocity nebo bolest, zkuste snížit hlasitost nebo sluchátka chvíli nepoužívejte.
- Pokud budete při používání tohoto produktu pociťovat nepříjemné pocity pravidelně, přestaňte jej používat a obraťte se na svého lékaře.
- Doporučujeme, abyste se sluchátka do ucha zacházeli tak opatrně jako s kvalitními slunečními brýlemi a abyste je ukládali na bezpečné místo, pokud je zrovna nepoužíváte.



**Nákup produktů | Upozornění na produkty | Zahoření sluchátek**

JLab Audio + Burn-in Tool



[INTL.JLABAUDIO.COM](https://INTL.JLABAUDIO.COM)