

**ORDRES À ENVOYER À :
JEAN-FRANÇOIS BAUDOT**

24, rue de Gramont - 75002 PARIS

Tél. 01 42 96 51 12 - Fax 01 42 96 04 67 - E-mail : jametbaudot@free.fr

**Lots visibles
uniquement
chez Drouot Philatélie**

8, rue Drouot - 75 009 PARIS

Tél. 01 45 23 41 83

*Du mercredi 13 Juin au vendredi 22 Juin
de 14h30 à 18h
sans interruption (fermé le samedi)*

**ORDRES REÇUS JUSQU'AU
LUNDI 25 JUIN 2018**

**Les lots seront disponibles
à partir du mardi 3 Juillet à 14h30
Chez Drouot Philatélie**

Règlement de nos Ventes sur Offres

Les lots sont attribués, **SANS AUCUNS FRAIS ACHETEURS**, au plus offrant.

Le prix d'attribution est obtenu en majorant de 5 % l'ordre immédiatement inférieur à celui de l'attributaire. Si, par exemple, pour un même lot, les deux ordres les plus élevés sont de 100 et 200 euros, il sera attribué pour 105 euros au client ayant offert 200 euros. Nos clients peuvent ainsi nous donner des ordres élevés pour les lots qui les intéressent particulièrement, sans craindre d'avoir toutefois à les payer à un prix maximum. Si l'enchère est supérieure de 132 euros et celle immédiatement inférieur est de 130 euros le lot sera attribué à 132 euros naturellement, les 5 % ne pouvant s'appliquer.

Les ordres **non chiffrés** ne pourront être pris en considération.

En cas de deux ordres identiques pour le même lot, celui-ci sera attribué au premier ordre reçu.

Les lots sont envoyés par lettre recommandée assurée, aux frais des acquéreurs. Nos descriptions ont été faites très soigneusement. Nous acceptons de reprendre dans un délai de quarante-huit heures, après leur réception par le destinataire, des lots qui présenteraient des défauts qui auraient échappé.

Les cotes des lots composés ont été établies soigneusement. N'étant données qu'à titre indicatif, une erreur qui aurait pu s'y glisser ne pourrait annuler l'attribution.

Les lots composés ne peuvent être envoyés en photocopie. Pour les lots à la pièce : photocopie sur demande accompagnée de 0,30 € en timbres-poste par photocopie + enveloppe timbrée à vos nom et adresse.

Les cotes sont celles du catalogue Yvert pour la France et les colonies.

La vente est faite au comptant : un intérêt de 1,5 % par mois sera exigé pour tout paiement en retard, et pour tout mois commencé.

Paiements en provenance de l'étranger par virement postal ou bancaire à notre compte. Nos frais de banques étant de 25 euros par chèque, il convient d'ajouter les 25 euros à tout chèque bancaire payable à l'étranger.

Jusqu'à complet règlement des lots, ceux-ci restent la propriété du vendeur.

En cas de litige, seul est compétent le tribunal de commerce de Paris.

ABRÉVIATIONS

SUP	: Superbe	cdf	: coin de feuille
TB	: Très beau	bdf	: bord de feuille
p/TB	: presque Très beau	R	: rare
B	: Beau	RR	: Très rare
déf	: défectueux	☒	: lettre
obl.	: Oblitéré	F	: Fragment
**	: Neuf avec gomme sans charnière	Ph	: Photo
*	: Neuf avec gomme et charnière	càd	: cachet à date
(*)	: Neuf sans gomme	GC	: gros chiffres
sd	: sans date	PC	: petits chiffres
st	: sans texte		

**RÈGLEMENT PAR CHÈQUE BANCAIRE
libellé au nom des «petits frères des Pauvres»**



les petits frères des Pauvres

ASSOCIATION RECONNUE D'UTILITÉ PUBLIQUE

Créés en 1946 par Armand Marquiset, les petits frères des Pauvres – association reconnue d'utilité publique – accompagnent dans une relation fraternelle des personnes âgées de plus de 50 ans souffrant de solitude, de pauvreté, d'exclusion, de maladies graves.

C'est au lendemain de la guerre, le 15 avril 1946, que ce jeune aristocrate décida de consacrer totalement sa vie aux plus pauvres avec la création de l'Association les petits frères des Pauvres, dont il rêvait depuis les années trente.

Lui qui avait connu une jeunesse dorée s'attacha particulièrement à aider les personnes âgées démunies. Pour mener à bien sa mission, il organisa de nombreux galas et dîners de charité, mais aussi des ventes aux enchères.



*Armand Marquiset, fondateur
des petits frères des Pauvres*

*« J'ai cru à l'amour.
C'est la seule solution
possible, la seule réponse.
L'échec, c'est de ne pas
donner assez. »*

Depuis, les ventes d'antiquités et objets d'art sont devenues une tradition pour *les petits frères des Pauvres*. Elles sont rendues possibles grâce aux bienfaiteurs qui nous offrent ou nous lèguent leurs biens. L'Association veille à respecter les volontés des donateurs et testateurs qui leur font confiance, et à valoriser au mieux les biens qu'elle reçoit.

En 2016, les **petits frères des Pauvres** ont pu aider près de **38 328** personnes ; **12 702** personnes sont accompagnées régulièrement tout au long de l'année.

Cette action est rendue possible avec l'aide de **11 449** bénévoles soutenus par plus de 600 salariés et grâce au soutien de **163 522** donateurs. **78%** des ressources proviennent de la générosité du public.

Les petits frères des Pauvres comptent aujourd'hui **30** maisons de vacances et établissements, **466** logements individuels.

L'action des petits frères des Pauvres se fonde sur ses valeurs fondamentales : la valeur unique et irremplaçable de chaque personne, la dignité, la fraternité et la fidélité.

« Au même titre que les dons et legs, vos enchères et achats nous aideront à agir très concrètement auprès des personnes âgées et en difficulté. D'avance, je vous remercie de tout cœur de votre soutien. »

Alain Villez

Président de l'Association *les petits frères des Pauvres*

« Les petits frères des Pauvres » !

Tout est dit en ces quelques mots.

Il y a autour de nous, hélas sans que nous les connaissions, trop de gens qui souffrent en silence.

Ces « petits frères » vont vers eux pour les soulager dans leurs peines.

Les timbres que nous vous présentons ont été offerts par des esprits généreux, et confiants en la destination de leurs dons.

Achevons cette chaîne de solidarité en faisant de cette vente un succès : vous aurez de beaux timbres en échange d'enchères sympathiques, synonymes d'une bonne action.

**Christian CALVES, Alain JACQUART,
Jean-François BAUDOT**

FRANCE

MARQUES POSTALES

2000	☒	10c Siège x 2 obl. GC 4400, càd TYPE 23 (rare) URCEL (2) , SUP.....	Ph	150
2001	☒	3/Chavagnes + C 13 Bourbon-Lancy, 2/1836 et 3/Ebreuil + C 12 Gannat, 1839 (répété au dos, réexpédié), SUP.....		50
2002	☒	millau, manuscrit, 1758, SUP.....		20
2003	☒	17/Argent + C 13 Gien (43) + I : Brinon, 1838, rare avec ce C 13 du Loiret (non signalé), SUP.....	Ph	35
2004	☒	17/Chezal-Benoit + dateur B + C 15 Issoudun, 1852, SUP.....		50
2005	☒	17/Vailly/s-Sauldre + C 15 Sancerre, 1850, SUP.....		70
2006	☒	P22P/BOURGANEUF, 1811, SUP.....	Ph	60
2007	☒	22/Jarnages, rouge, + PP + C 13 Guéret, 1838, SUP.....		60
2008	☒	N° 4, paire obl. PC, C 15 Mouthe (24), TB/SUP.....		60
2009	☒	Brionne, conv.-station SERQ.R + GC s/, TB.....		40
2010	☒	Plouzévéde, GC 4750 sur n° 29 + C 22, 1869, rare, SUP.....	Ph	140
2011	☒	St Jouan-des-Guérets, GC sur 60 + C 24, 1872. Rare, TB.....	Ph	100
2012	☒	Convoyeur-station, Montreuil-s-Ille, ST M.R + GC 3112 sur n° 29, SUP.....		50
2013	☒	25c Cérés n° 4 (effleuré) obl. grille, cursive : 35/Ste Sévère/s. Indre, TB.....		80
2014	☒	FRANCHISE DES CARMELITES , MP DORLEANS, 1707, rare, SUP.....	Ph	160

COLLECTION DU LOIRET

2015	☒	DE GIEN (dit à l'abeille), 1737; de Brinon. On joint PITHIVIERS, 1789, TB.....		70
2016	☒	de chateauf, manuscrit + dateur A, Nov. 1829, très rare à cette date, SUP.....	Ph	100
2017	☒	P43P/CHATEAU/RENARD, 1831, très rare	Ph	100
2018	☒	Bureau de la Ferté-St-Aubin, PD 1829, C 13 x 2 + cursive : 40/Chaumont-sur-Tharonne, C 15, GC + C 15, cinq lettres, SUP.....		40
2019	☒	Bureau de LORRIS, 43/LORRIS, rouge, 1793, C 12 x 4 dont un rouge, cinq lettres, SUP.....		75
2020	☒	P43P/MASERHERBES, au dos affranchie jusqu'à Lille (pour Bruxelles), 1821, SUP.....		60
2021	☒	DEB 43/MEUN-SUR LOIRE + C 13, 1831. On joint le PP 1817, le C 13 1837, SUP.....	Ph	90
2022	☒	deb de montargis, manuscrit, an 4, SUP.....	Ph	50
2023	☒	43/NEUVILLE/AUX BOIS, rouge, 1815, SUP.....		40
2024	☒	43/Chateaufrenard/MONTARGIS, 1828, SUP.....	Ph	100
2025	☒	43/Chatillon-S-Loire, grand S (rare facture), 9/1834, SUP.....		40
2027	☒	43/Chuelles, cursive + taxe 25, deux lettres dont une avec cette taxe 25 annulée et taxée 1, SUP.....		40
2028	☒	43/La Motte Beuvron + 43/LA FERTE ST AUBIN, 9/1830, SUP.....	Ph	100
2029	☒	40/Ouzouer Le-Marché/MEUN S LOIR + C 13, 1833, TB.....		60
2030	☒	43/Patay/ARTENAY + 43/ARTENAY, 1827. On joint 43/Patay + C 12 + M : Orgères, TB.....		80
2031	☒	43/St Benoit/s. Loire + C 15, 1850, SUP.....		50
2032	☒	43/Sully/GIEN, 1829. On joint 43/Sully + C 13 Jargeau, SUP.....	Ph	80
2033	☒	C 13 rouge Chatillon-sur-Loing, 1834; et 1834 + 4 tampon rouge de taxe, RR, SUP.....	Ph	100
2034	☒	Bureau de Châteaufrenard, 13 lettres, dont C 13 rouge x 2, deux boîtes rurales avec C 13, C 15, PC sur 14 x 2 dont une boîte rurales, SUP.....		100
2035	☒	14 càd du Loiret, dont C 22 Douchy, SUP.....		50
2036	☒	25c bleu n° 4 obl. grille (touché), C 15 RARISSIME DE FERRIERES-S-LE-BIED (43), Nov. 1851. Bureau créé en Août 1851 , TB.....		250
2037	☒	St Maurice-s-Aveyron, GC 6397 s/60 + C 24, 1873, SUP.....		60
2038	☒	Tigy, GC sur 22 + C 22, GC sur 60 + C 17, SUP.....		60
2039		LOIRET, PC et GC isolés, TB.....		80
2040	☒	LOIRET, PC et GC x 19 lettres dont PC, GC de Douchy (C 22, C 24) Chuelles, PC + C 22, Outarville + C 22, + C 15,.....		200
2041	☒	Convoyeur-station, Nogent-s-Vernisson F.NEV + P/n° 55, SUP.....		40
2042	☒	Château-Renard/Loiret, conv.-station SENS.M obl. n° 55, SUP.....	Ph	35
2043	☒	Marcilly-en-Villette, C 18 sur 15c n° 90, 1887, TB.....		25
2044	☒	JOUY-LE-POTIER, càd hexagonal sur deux CP avec Semeuse, 1910, 1926, SUP.....		20

2045	☒	Préfet/Dépt de la lozère, an 9, SUP.....	Ph	40
2046	☒	46/Ste Enimie + C 12 Florac, 1849, SUP.....	Ph	110
2047		Etoiles chiffrées de Paris, un album, TB.....		150
2048	☒	Cérés n° 59 obl. losange PGNO, càd OCTOGONAL DE JOUR, PARIS GARE DU NORD-OUEST, pour Paris, arrivée R. d'Amsterdam. Très rare, SUP.....		150
2049	☒	P61P/MONTREUIL-S-MER + PORT PAYE , marque locale exceptionnelle. Lettre de soldat de l'an 15. Très rare Ph		200
2050	☒	N° 4, obl. PC, C 15 Champeix (62), TB.....		40
2051	☒	B.M./La Chapelle-s-Rougemont, C 15 + GC s/29, 1868, SUP.....		80
2052	☒	Sous-Préfet de Wissembourg, rouge, 1839, SUP.....		70
2053	☒	S. ET MARNE TRIB. CRIM/COMre du GOUVT, griffe du Tribunal Criminel, Melun, an 10, SUP.....		60
2054	☒	MP, petit ensemble agréable,.....		50
2055	☒	P116P/ROME, rouge, 1811, SUP.....	Ph	80
2056	☒	127/SION, 1811, SUP.....	Ph	120
2057	☒	EL ARROUCH/ALGERIE, càd perlé type 22 + 10c taxe carré, + 15c taxe carré, + bande de 4 du 15c taxe carré, sur trois lettres. Taxes de Philippeville, rare, TB.....	Ph	250
2058	☒	TAXE TAMPON 11 + C 15 PHILIPPEVILLE, (10 + 1 décime de voie de mer), 1845, SUP.....		50
2059	☒	ARMEE DU RHIN, près Wissembourg, 1793. Au dos Petite Poste de LYON / DU + 8, rare, TB.....		50
2060	☒	ARMEE DU RHIN, du Camp de Wissembourg, 1793, SUP.....		80
2061	☒	A/ARMEE/EXP Dre/D'AFRIQUE/PP, Alger 1835, SUP.....	Ph	120
2062	☒	COLOMBO/POST PAID encadré + PACKET LETTER pour Bordeaux, 1839, SUP.....	Ph	100
2063	☒	Europe, USA, un classeur de 39 lettres et quatre entiers , majorité transatlantiques.....		200
2064	☒	OL pointillé rouge + PC s/14 + C 15 Boulogne-s-mer. Très rare en bleu, JAMAIS VU EN ROUGE, 1859, SUP.....	Ph	70

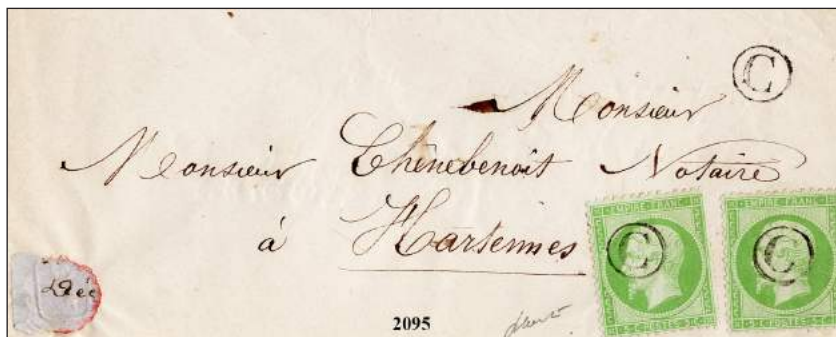
FRANCE TIMBRES CLASSIQUES

2065		N° 1, 10c bistre obl. grille, SUP.....	Ph	100
2066		N° 1a, 10c bistre-brun foncé obl. grille, SUP.....	Ph	110
2067		N° 1a, 10c bistre-brun obl. PC, SUP.....	Ph	90
2068		N° 1b, 10c bistre-verdâtre obl., c/500, SUP.....	Ph	150
2069		N° 1 obl. losange GROS CHIFFRES, RR sur n° 1, TB.....	Ph	200
2070		N° 2, 15c vert assez foncé obl. grille, TB.....	Ph	200
2071		15c vert foncé obl. grille, TB.....	Ph	200
2072	☒	20c noir petit bdf, moyen C 14 Courtenay, 1849, avec texte, SUP.....		50
2073	☒	LOIRET : 20c noir sur deux lettres, obl. grille, C 15 Château-Renard, C 15 Fontenay, TB.....		60
2074	☒	20c noir obl. grille, C 15 Château-Renaud-Loiret, texte, 1849, SUP.....		50
2075	☒	20c noir obl. grille, cursive : 43/Loury + C 14, texte, 1849, TB.....	Ph	150
2076	☒	25c bleu n° 4 obl. PC, grand C 13 Salbris (40), 1852, SUP.....	Ph	50
2077	☒	le même, 1852, SUP.....		50
2078	☒	Cérés, 25c n° 4 obl. grille, C 15 Gien; obl. PC, C 15 Ferrières Gâtinais, SUP.....		40



2079	☒	Cérés, 25c n° 4 obl. grille, cursive : 43/St Ay , SUP.....		120
------	---	---	--	-----

2080	☒	25c n° 4 très foncé obl. grille, cursive : 43/Fay-aux-Loges + C 14, 1851, avec texte, SUP.....	Ph	150
2081		N° 5, 40c orange vif obl. grille, SUP.....	Ph	150
2082		40c orange obl. grille, TB.....	Ph	100
2083		N° 6, 1 franc carmin obl. grille, TB.....	Ph	200
2084		1 franc CARMIN obl. PC, beau timbre, SUP.....	Ph	150
2085		N° 9 obl. PC, SUP.....	Ph	200
2086		N° 9 obl. étoile fine, SUP.....	Ph	200
2087		N° 9 obl. PC, très beau,	Ph	100
2088	☒	10c Présidence, paire obl. PC superbe,.....	Ph	250
2089	☒	25c n° 10 obl. PC, cursive : 43/Outarville , 1854, TB.....	Ph	120
2090	*	N° 12, 5c vert-jaune, superbe nuance,	Ph	150
2091	**	N° 13, 10c bistre t. 1, BLOC DE 4 superbe,	Ph	500
2092	☒	20c bleu n° 14 obl. PC, moyen càd NEUVILLE-AUX-BOIS (43), 1855, rare, SUP.....	Ph	50
2093	*	N° 19, 1c surchargé SPECIMEN, TB.....	Ph	80



2094	*	N° 20, vert clair très frais, neuf, TB.....		50
2095	☒	5c Empire dentelé vert x 2 obl. boîte rurale C, répétée à côté, pour HARTENNES (Aisne), SUP.....	Ph	200
2096	*	N° 21, 10c bistre, TB/SUP.....	Ph	250
2097		N° 33, 5 francs gris obl. GC, TB.....	Ph	300
2098	(*)	N° 34, 10 s/10c lauré, très frais,		250
2099	☒	1899, 40c Siège obl. càd Bordères-Lourons/Htes Pyrénées, sur LR, très tardif, SUP.....		100
2100		N° 40Bb, 2c MARRON obl., superbe, c/1 250.....	Ph	300
2101	*	N° 41, 4c gris superbe,	Ph	100
2102	☒	7 SEPT. 1871, TRICOLORE, paire 4c Bordeaux + 1c lauré x 2 + paire n° 37, GC NANTES, SUP.....	Ph	500
2103	☒	N° 44, 20c bleu foncé obl. GC, c/825, SUP.....		190
2104		N° 44 coin de feuille, obl. GC, SUP.....	Ph	150



2105		N° 46A obl. GC marges exceptionnelles, SUP.....	Ph	50
2106	☒	40c Bordeaux ROUGE-ORANGE FONCE obl. GC 5107, càd perlé bleu TUNIS, 1871, superbe lettre, SUP.....	Ph	150
2107		N° 49, 80c rose, superbe paire obl. GC,	Ph	150
2108	**	N° 52, 4c gris bdf, bande de 3 **/*, SUP.....	Ph	300
2109	☒	GC BLEUS sur 20c Siège, C 16 Choisy-le-Roi BLEU VIF, SUP.....		80
2110	☒	Recommandé de Paris pour Paris avec oblitération GROS POINTS sur CERES (rare sur Cérés), 15c + 25c x 2, R.		

		d'Enghien, 1875, SUP	150
2111	☒	CERES DENTELES, 27 lettres avec beaux affranchissements et destinations (dont étoile rouge sur 15c + 25c + fer à cheval COLMAR), 1874, TB	400
2112	☒	8 jolies lettres, paire n° 13 bdf, n° 14 (x 2 bdf), n° 22 x 3 CHARGE, n° 16, n° 20 x 4, 10c n° 43 bde de 4 (déf.), Cérés tricolore, TB.....	150
2113	**	N° 78, 25c outremer superbe,	Ph 200
2114	**	N° 99, 75c noir sur orange, SUP	90
2115	**	N° 99, 75c noir sur orange, SUP	Ph 250
2116	**	Sage, paire 2 francs superbe,	90
2117	☒	SAGES, 9 enveloppes recommandées dont une de Paris pour Paris, SUP.....	120
2118	☒	SHANG-HAI/CHINE, càd sur lettre recommandée de 1894. Affranchissement rare avec le seul SAGE 25c noir sur rose: deux bandes de 3 + paire, SUP	250
2119	☒	CP précurseurs PRIVEES x 4, MAYEUR, BINOIS, BLANC, GRESOS, 1877-1879, SUP	100

GUERRE DE 1871-1871

2120	☒	Tentative d'entrée dans Paris, 29 Oct. 1870, 20c lauré obl. ETOILE BLEUE EVIDEE, au dos, càd PARIS/60 étoiles latérales BLEU, 18 FEV. 1871. RR, SUP.....	Ph 300
------	---	--	--------



2121	☒	7 OCT. 1870, PHOTOGRAPHIE collée sur une enveloppe de fortune, 20c lauré, Et. Gros-Caillou + mention manuscrite "à expédier par Ballon Monté le 7.8bre 1870". Adressé à LA LECUNE par Narbonne. Exceptionnel, TB	Ph 300
2122	☒	BALLON MONTE, 3 NOV. 1870, 20c Siège obl. étoile 20, R. St Domque-St-Gn 58, Carcassonne 6 Nov., Espérazé 7 Nov., LE FERDINAND FLOCON, SUP	150
2123	☒	BALLON MONTE, 4 NOV. 1870, 20c Siège obl. R. Cardinal-Lemoi ne (par le càd), Clermont-Ferrand 8 Nov., SUP.	140
2124	☒	BALLON MONTE, 9 NOV. 1870, formule imprimée, 20c lauré, étoile R. de Cléry, St Pourçain 27 Nov., TB.....	150
2125	☒	BALLON MONTE, 24 DEC. 1870, 20c lauré obl étoile, R. du Pont-Neuf, Moulins-s-Allier 30 Déc., SUP.....	120
2126	☒	GAZETTE DES ABSENTS N° 19, 27 DEC. 1870, Paris 31 Déc., + lettre incluse, n° 29 obl. étoile R. St Lazare, SUPPh	180
2127	☒	BALLON MONTE, n° 37, étoile 1 Pl. de la Bourse 15 Janvier, Nice 29 Janvier, TB.....	100
2128	☒	Six BALLONS MONTES + deux devants (cinq avec arrivées), B/TB.....	140
2129	☒	1871, NEUBURG, càd + PD sur lettre d'un prisonnier de guerre. Au dos "portofrei" plus convenable que le PD ! Rare erreur, SUP.....	70
2130	☒	Armée Allemande à ORLEANS, 31 Oct. 1870 K.BAYER FELDPOST, sur enveloppe avec la lettre. On joint trois CP de Feldpost, cachet du RELAIS N° 80 bleu, deux càd GROSSH. HESSISCHEN, 29 Déc. 70, 9 et 17 Janvier 1871, TB...	140
2131	☒	BAYERN/CORRESPONDENZ-KARTE, càd FELPOST, datée de la CHAPELLE NEAR ORLEANS, 2 Nov. 1870. Texte en anglais, pour WÜRZBURG. Rare,	60
2132	☒	Franc-tireurs Vendéens, armée de la Loire + C 16 Orléans + PP, Nov. 1870. Texte sur les opérations, SUP.....	100
2133	☒	Francs-tireurs Armée de la Loire + C 16 Orléans, Nov. 1870, SUP.....	40
2134	☒	N° 14 obl. GRILLE, càd Corps Expéditionnaire D'Italie/2e Division, 1806, SUP.....	Ph 150
2135	☒	Armée d'Orient/Bau J + taxe 30, lettre d'EUPATORIA, 1856, TB	80
2136	☒	20c bleu ND obl. losange AOO, càd ARMEE D'ORIENT/Bau O, 1856, SUP	Ph 150
2137	☒	20c bleu ND obl. losange AOO, càd ARMEE D'ORIENT/Bau O, SUP	120
2138	F	COR.D.ARMEES/INDO-CHINE obl. 40c dentelé sur grand fragment, très rare sur timbre, SUP.....	100

2139	☒	MIXTE FRANCE 40c lauré + TURQUIE obl. Alexandrette, lettre fragile, TB..... Ph	200
2140	☒	SALONIQUE , 20c bleu n° 22 x 5 (affranchissement rare), obl. GC 5095, C 22, PP noir pour Constantinople, 1864, Ph	150
2141	☒	SALONIQUE , 6 lettres avec GC + càd perlé, SMYRNE 9 lettres avec GC + C 15, CONSTANTINOPLE 6 lettres (4 avec GC 5083, 2 avec 2240), beaux affranchissements, TB Ph	500
2142	☒	France, 18 lettres et un devant , SEPT. 1871 (20c + 5c), TB	150
2143		N° 45 et 46, belle étude, multiples, Blocs-Reports complets , lettre,	500

ÉMISSIONS DU XX^{ÈME} SIÈCLE

2144	**	France, classiques et semi-modernes, + Blocs + PA, tous états, forte cote, un album ***/obl.,	1000
2145		FRANCE, très belle collection d'oblitérés presque complète depuis 1849 (n° 1 et 2 TB, n° 33, 1ère Orphelins, n° 182, Minéraline, Blocs de Paris, Strasbourg, tous les CA, 257A, PA complet (n° 14 x 2, 15 x 2), jusqu'à 1959	2000
2146		France, semi-modernes, bloc de 4 oblitérés, cote env. 5 000,	200
2147	**	BLANCS , belle étude, un album,	250
2148	**	FRANCE, NON DENTELES, 1950-1990, dont PA, Préos, Taxes, c/40 000 € env., SUP.....	2800
2149	**	N° 120, 50c Merson bdf avec trait, c/500, SUP	100
2150	**	N° 125, bloc de 8 bdf, SUP	60
2151	**	N° 147, bande de 4 coin de feuille,	70
2152		N° 148 à 153, oblitérés, TB	60
2153	*	N° 155, 5f + 5f Orphelins bdf, deux petites traces de ch., c/2 200, TB..... Ph	400
2154	**	N° 229/232, superbes, c/590,.....	140
2155	**	N° 229/232, 3ème Orphelins, SUP.....	100
2156	**	N° 162 à 169, c/530, TB.....	120
2157	**	N° 156, BLOC DE 4, SUP	200
2158	*	N° 182, Congrès de Bordeaux, c/925,	200
2159	*	N° 188A, Minéraline, ch. sur bandelette, c/725,	120
2160	**	N° 208, 20f Merson, c/550, SUP	100
2161	*	BF de Paris n° 1, cachet hors timbres, c/1 400,.....	300
2162	**	BF de PARIS n° 1, c/5 500 €, SUP.....	1000
2163	**	N° 242A, bande du Bloc de Strasbourg avec bords, c/1 200,.....	220
2164	**	BLOC FEUILLET n° 2, STRASBOURG, SUP.....	700
2165		BF Strasbourg n° 2, oblitéré, c/1 350, SUP.....	300
2166	*	Bloc de Strasbourg 1927, càd hors timbres, c/1 350,	250
2167	☒	JANIPOLINE, bloc de 10 interpanneau du 25c Semeuse bistre, SUP..... Ph	400
2168	**	N° 259c, BLOC DE 4, SUP.....	100
2169	**	N° 261, La Rochelle, BLOC DE 4, SUP.....	120
2170	**	N° 262Iib, cdf daté, SUP.....	130
2171	**	le même, SUP	130
2172	**	N° 262a, Pont du Gard chaudron foncé, bdf, SUP	130
2173	**	N° 269, Les Provinces, BLOC DE 4, SUP.....	250
2174	**	N° 296/297, J. Cartier, BLOCS DE 4, SUP.....	200
2175	☒	N° 301/302, BLOCS DE 4, SUP	100
2176	**	N° 321, 10f Atlantique, c/800, SUP.....	190
2177	**	N° 322/327, Expo 1937, BLOCS DE 4, SUP.....	70
2178	**	BF n° 3 PEXIP, SUP.....	180
2179	**	Bloc Pexip, coeur du bloc, c/1450, SUP.....	50
2180	**	N° 2556a, Thermalisme ROUGE bdf, c/600, SUP.....	130

POSTE AÉRIENNE, TAXES, etc.

2181	**	PA n° 1, 2f. orange, SUP.....	100
2182	*	PA, n° 1 et 2, très bon centrage, c/950, SUP	150
2183	☒	PA, EIPA n° 6 bleu, sur CP de l'Expo., perforation inversée, SUP.....	150
2184	☒	FRANCE, EIPA 30, n° 6c bdf obl. Au verso d'une CP de l'EXPO, SUP	100
2185	*	PA, n° 14, 50f vert, comme **, c/1 100, SUP	200
2186		PA, n° 14, 50f vert ol., SUP.....	100

2187	PA, n° 14, 50f vert obl., SUP.....	100
2188	** PA, n° 15, 50f burelé, SUP.....	Ph 350
2189	PA, n° 15, 50f burelage renversé, obl., SUP.....	100
2190	PA n° 15, 50f burelé oblitéré, c/400, SUP.....	80
2191	☒ TAXES CARRÉS, 10c typo sur 4 lettres (dont paire), 15c typo x 4 lettres, 25c sur six lettres, 14 lettres, B/TB/SUP...	350



2192	☒ Lettre de PONDICHÉRY mise à la poste à Bordeaux pour Bordeaux, 15c Cérés obl. GC 532, C 17 Bordeaux. A côté, TAXE 25 xarré obl. C 17 Bordeaux, rare, 1873, B/TB.....	Ph 300
2193	☒ TAXE 60c BLEU obl. càd PARIS/RAYON CENTRAL, càd PARIS/DEPART, 1882. Très rare oblitération, SUP ...	Ph 650
2194	☒ TAXE 60c bleu + 15 c noir dentelé sur enveloppe affranchie avec 15c n° 90. Càd Villeneuve-s-Lot, 1882, RR, SUPPh	800
2195	☒ TAXES DENTELES NOIRS 15c + 30c obl. MONTE-CARLO/PTE DE MONACO. Enveloppe pour l'Hôtel de Paris, n° 90 obl. Paris. Très beau càd de Monte-Carlo au dos. RR, B/TB.....	300
2196	☒ Deux enveloppes avec LIGNE T/PAQ. FR N° 3 (env. de Madagascar) et LIGNE J/PAQ. FR. N° 1, de RIO, les deux avec TAXES DENTELES NOIRS 30c + 15c + 5c obl. Paris, SUP.....	Ph 150
2197	☒ TAXE 30c dentelé noir obl. CACHET DE FACTEUR DE PARIS 73/1 sur lettre de BATAVIA, 1888, TB.....	100
2198	(*) TAXE, 5 francs noir neuf sg, TB.....	Ph 400
2199	TAXE 5 francs noir obl., infime pelurage, TB.....	Ph 300
2200	☒ TAXES DENTELES NOIRS, 1c seul, paire 1c, 10c seul, 10c + 15c, 30c, 40c, 30c + paire 10c, 60c, 9 pièces.....	500
2201	☒ TAXES DENTELES NOIRS, 8 lettres de Consulat à Trieste, Yokohama (x 2), Malte, Bombay, Colombie, Guayaquil, Rio, six taxées à 30c + 10c + 10c, une avec 10 + 10, une avec 30c + 30c (trois avec càd de lignes). Adressées à Paris pour affaires de service, franchises refusées, TB.....	250
2202	** TAXES, n° 61 et 62, c/560, SUP.....	100
2203	☒ France, taxes sur lettres, 1900-1990, environ 140 lettres ,.....	150
2204	☒ FRANCE, 24 enveloppes avec taxes, Colis Postaux + divers, etc, TB.....	50
2205	☒ France, 146 lettres avec TAXES DE COULEUR, TB.....	250
2206	☒ TAXES + divers, 25 enveloppes ,.....	100
2207	TELEPHONE, n° 17, 19, 22, 23, 25, 26, 29, c/980, SUP.....	150
2208	** FM, paire n° 1, millésime 2, c/1 125, TB.....	180
2209	Préo n° 13, 3c gris, TB.....	120
2210	☒ ST NAZAIRE, 2f. seul, 50c + 4 timbres obl. 1945, SUP.....	70
2211	☒ DUNKERQUE, six lettres, 50c bleu, 50c rouge, + Mercure + 90c Lyon, Mercure + 70c Strasbourg, SUP.....	150
2212	☒ JERUSALEM, 6f. Gandon surchargé obl. càd 27 Oct. 48, sans arrivée, SUP.....	100
2213	☒ Grèves, six enveloppes, Libourne, St Dié, Paris, SUP.....	80
2214	POSTE NAVALE, 6c US, six surcharges + deux enveloppes, c/1 800,.....	250
2215	** France. Un classeur de feuilles de Colis Postaux et trois cartes Maxi-Orphelins,.....	100
2216	** PETITS COLIS, surchargé spéciment, c/500, SUP.....	80
2217	☒ COLIS POSTAUX, 24 bulletins , Semeuses, Mersons, SUP.....	120
2218	☒ France, 24 bulletins de Colis Postaux avec Mersons, Semeuses, SUP.....	120
2219	** FRANCE, Fiscal, Douanes n° 15, RARE, c/200.....	Ph 50
2220	** LIBERATION, ALENCON, c/340, TB.....	85
2221	** BORDEAUX, c/525, SUP.....	130

2222	**	BRETAGNE, c/1 200, SUP.....	300
2223	**	BRIANCON, c/290, SUP.....	70
2224	☒	Libération CHOLET, 1f 50 obl. 31.8.44 + un isolé 1f 50 rose **, SUP.....	60
2225	**	DREUX, c/720, SUP.....	180
2226	**	LIGNIERES TOURAINE, c/460, SUP.....	115
2227	**	METZ, neufs et obl. sur fragments, 2 seuls, SUP.....	150
2228	**	MONTLUCON, 1/6, + une lettre, SUP.....	90
2229	**	MORNANT, c/1 115, SUP.....	280
2230	**	LA MURE, c/1 115, SUP.....	282
2231	**	NEVERS, c/1 785, SUP.....	445
2232	**	NIORT, variétés, c/475, SUP.....	115
2233	**	PARIS, n° 2/7, c/750, SUP.....	185
2234	**	PERNAY, c/1 180, SUP.....	295
2235	**	RAVENSBURG, c/1 925, SUP.....	480
2236	**	ROANNE, c/434, SUP.....	110
2237	**	SOSPEL, c/735, + 70c orange surcharge renversée non comptée, SUP.....	180
2238	**	VIRE, c/480, SUP.....	120
2239	☒	LIBERATION divers, deux ALBUMS, forte cote, TB.....	OFFRE
2240	**	Intelligence Service et Pétaïn/Laval, c/508, SUP.....	125
2241	**	ALLEMAGNE, Occupation Française, c/1 700 env., SUP.....	150
2242	**	BADE, blocs ND et dentelé, c/220, SUP.....	30
2243	(*)	BADE, WURTEMBERG, RH. PF, Blocs Feuilletés ND, c/555, SUP.....	80
2244	**	RHEINLAND, quatre BF coins datés (rare), c/800,.....	120
2245	**	4 Blocs Feuilletés coins datés, c/800,.....	120

LETTRES 1876-1950

2246	☒	CACHET D'ESSAI, Paris/Départ sur 10c entier Sage, 1882, SUP.....	Ph	150
2247	☒	Sages, pour le CAP DE BONNE ESPERANCE, 35c + 40c obl. Paris, càd RETURNED-LETTER, 1889, SUP.....		40
2248	☒	Mixte, France + Groupe surchargé 1 PIASTRE, obl. Constantinople/STAMBOUL, LR, 1898, SUP.....		120
2249	☒	2f Sage + 1f Merson + 5c Blanc x 2, sur devant d'enveloppe, TB.....		30
2250	☒	Alphée Dubois, 15c obl. CORR.D.ARM/LIG. J PAQ. F. N° 3, cachet marine au dos, SUP.....		50
2251	☒	Calvi/Ligne de Marseille, càd de 1886 sur 15c Sage, et sur 5c Blanc, 1902, deux enveloppes rares (Salles 443), TB....		100
2252	☒	L'Isle-Rousse/L. de Marseille, càd obl. 15c Sage, 1886, Salles 444, rare, SUP.....		70
2253	☒	Pièce comparable, SUP.....		70
2254	☒	Marseille/Ligne de Tunis, càd sur 15c Tunisie, 1887, SUP.....		25
2255	☒	Algérie, deux lettres avec Sage 15c de AIN FAKROUN perlé, 1900; paire 5c obl. HAMMAM-RHIRA, 1900, rare, SUP.....		80
2256	☒	Blanc, 5c obl. càd BAT A VAP/TANGER A ORAN, 1902, très rare, SUP.....		100
2257	☒	FRANCE, 400 lettres environ + fragments , 1849-1900, et 50 % de semi-modernes,.....	OFFRE	
2258	☒	1c BLANC oblitéré par le cachet d'un distributeur d'imprimés en bleu, SUP.....		50
2259	☒	1/2c sur 1c Blanc, sur bande de journal obl. Toulon, 1920, SUP.....		100
2260	☒	Préos, 5c orange POSTES/PARIS/1922, sur bande illustrée, SUP.....		40
2261	☒	7 belles enveloppes avec oblitérations, Cavalerie/2e Division sur Blancs, Bureau Ambt D'Armée sur 10c Semeuse, rectangle de points sur Semeuse, bureau auxiliaire Paris s/1c Semeuse, Croiseur Montcalm sur Paix, 1941, n° 259 sur n° 51, sur LR, Cuirassé W. Rousseau, 1941, SUP.....		100
2262	☒	FRANCE, Cachets militaires. Un album		150
2263	☒	LESH/SHCHIPENIE, grand càd sur 10c FM Semeuse sur moitié d'enveloppe, très rare, SUP.....	Ph	30
2264	☒	Vaguemestre-D'Étapes ASI/SP 604, càd rouge 1919 (Rome), SUP.....		25
2265	☒	Guerre 1914-1918, lot de CP,.....		100
2266	☒	Censure Serbe et càd Bulgare + 25c Merson obl. Trésor et Postes/504, sur LR, 1918, SUP.....		100
2267	☒	France, 1f Merson + n° 140 obl. ARMEES ALLIEES EN ORIENT/POSTE AERIENNE, 1919, SUP.....	Ph	100
2268	☒	MONACO, entier 25c Charles IV + 25c vert x 4, arrivée Allemagne, 1897, rare, SUP.....		100
2269	☒	Semeuse, 25c bistre obl. càd GARE DE MONTE-CARLO, 1929, SUP.....		40
2270	☒	TIMBRE/TOMBE/dans/LE SERVICE, encadré violet sur pneumatique, 1912, SUP.....		50
2271	☒	Laboratoires pharmaceutiques, 73 cartes, SUP.....		250
2272	☒	3 enveloppes d'ALGER A BANGKOK, Semeuses x 3, x 4, x 5 obl. ALGER/A, deux types du bureau auxiliaire, sur		

	trois LR (arrivées), TB.....	100
2273	☒ BATEAU A VAPEUR, ALGER, ORAN, PHILIPPEVILLE, 15 lettres avec PC 3730, 1896, GC 2240, 5005, 5055. Dont Alger/Marseille, Algérie BB Marseille, TB.....	250
2274	☒ N° 196, 1f 40 SEUL sur enveloppe recommandée, tarif éphémère (trois jours) obl. 7.8.1928, sans arrivée, certificat Scheller, SUP.....	OFFRE
2275	☒ SOUTHAMPTON/MB sur 10c Mouchon, SUP.....	Ph 30
2276	☒ Entier 90c Semeuse écrit "du golfe du Bengale", càd MADRAS/G.P.O. et griffe violette du paquebot JEAN LA BORNE, SUP.....	Ph 60
2277	☒ CP de 1927, cachet encadr bilingue PAQUEBOT obl. 25c Semeuse bleu, au dos STAMBOUL ARRIVEE, pour la France, SUP.....	Ph 40
2278	☒ 30c Semeuse bleu obl. càd PAQUEBOT/SINGAPORE , 1926; autre enveloppe obl. PAQUEBOT/LUTETIA + deux autres env. PAQUEBOT/PORT-SAÏD , 1938, Alexandria/Cairo sur n° 140, (Paix-Mercure), cinq lettres en tout, SUP.....	100
2279	☒ PAQUEBOTS , 1900-1945, 30 lettres dont rares , TB.....	150
2280	☒ POSTE NAVALE , 35 enveloppes 1950-1970,	30
2281	☒ FRANCE, oblitérations temporaires ,	150
2282	☒ 1929, 5f Merson x 2 + 50c lignée France-Indochine, RAID INTERROMPU, SUP.....	60
2283	☒ 10f Atlantique + 319, LR arrivée Liverpool, 1936, SUP.....	50
2284	☒ AVION, 55 enveloppes et CP (Monde),	80
2285	☒ AVION, 46 lettres , 1932-1965 , TB.....	150
2286	☒ Censures, Guerre 1914-1918. 99 lettres et cartes oblitérées et 20 cartes neuves . Alliés et Autriche/Allemagne, SUP.....	300
2287	☒ 141 lettres FM, 1914-1918, 1939-1945, dont des formules neuves,	150
2288	☒ POSTE AUX ARMEES/600, sur 50c lignée, 1932; 506 sur 7 timbres, 1919 (Galatz); 506 sur n° 140, 1928; 506 B sur 50c Merson, six enveloppes; SP 528 sur deux enveloppes, SUP.....	100
2289	☒ Censures militaires, Guerre 1939-1945, 59 lettres , TB.....	150
2290	☒ ALGER, cachet bleu des forces US : USS HATFIELD/ALGIERS/ALGERIA, obl. paire 1c USA, arrivée Italie, 1937, SUP.....	60
2291	☒ US FORCES TELEGRAM , 25f Chenonceaux obl. APO545 pour Bogota. Càd CENTRAL RADIO/PARIS, 1945, SUP.....	Ph 200
2292	☒ DACHAU , formule du CAMP, cachet de censure de Dachau. Lettre en Allemand, 1943,	Ph 50
2293	☒ FM, 90c Paix obl. càd CAMP ARGELES + censure, pour la CAMP DE GURS, rare, TB.....	50
2294	☒ CP Croix-Rouge du camp de DEUTSCH-GABEL, censure WIEN, SUP.....	40
2295	☒ BADE, bloc ND Croix-Rouge sur LR, 1945, et BLOC ND 1948 sur LR, SUP.....	80
2296	☒ 1946, Poste Aux Armées/403A, 414, 460, étiquettes de taxe perçue en numéraire, sur 3 enveloppes pour Saïgon, SUPPh.....	120
2297	☒ CP interzones obl. HANOÏ/RP, 1941, rare, SUP.....	50
2298	☒ MONDE, 71 lettres du XXème siècle, SUP.....	150
2299	☒ 73 CP Labos pharmacie, SUP.....	150
2300	☒ 65 CP Labos pharmacie, SUP.....	150
2301	☒ 65 CP Laboratoires pharmaceutiques, SUP.....	150
2302	☒ Laboratoires pharmaceutiques, 25 cartes Ionyl + 11 cartes 1er Jour, SUP.....	150
2303	☒ Laboratoires pharmaceutiques, trois thèmes sur trois laboratoires, SUP.....	100
2304	☒ Laboratoires pharmaceutiques, douze thèmes sur quatre laboratoires, SUP.....	100
2305	☒ Laboratoires pharmaceutiques, 65 cartes, neuf thèmes sur trois laboratoires,	300
2306	☒ 47 enveloppes , Foires, Expositions, TB.....	100
2307	☒ FRANCE, 44 lettres avec Pétain, TB.....	100
2308	☒ Alsace-Lorraine, 32 enveloppes et cartes , 1940-1960, TB.....	50
2309	☒ FRANCE, 98 entiers postaux , neufs et oblitérés, TB.....	200
2310	☒ ENTIERS France, 86 pièces , quelques oblitérés, TB.....	300
2311	☒ 98 documents , lettres, dont cartes d'abonnement aux TP, Colis Postaux, mandats, etc.. Très beau lot.....	400
2312	☒ FRANCE, cartes d'abonnement , réexpéditions, Colis Postaux, mandats, 84 documents en tout,	OFFRE
2313	☒ 334 CP + 260 enveloppes , 1876-1950. A examiner, OFFRE.....	OFFRE
2314	☒ Publicités allemandes, 16 enveloppes , SUP.....	100
2315	☒ 120 CP et enveloppes publicitaires , TB.....	100
2316	☒ Cartes et enveloppes publicitaires; 115 pièces , TB.....	115
2317	☒ Tour de France cycliste 1958, 24 CP étapes dont une illustrée par Bernard Buffet, SUP.....	70
2318	☒ CARTES MAXIMUMS , 434 CP et enveloppes , depuis les ORPHELINS SURCHARGES , superbe,.....	2500
2319	☒ 39 coupons-réponse internationaux, SUP.....	100
2320	☒ FM, lot de lettres XXème siècle,	100
2321	☒ N° 1331d, FLUO, sur lettre, SUP.....	30
2322	☒ N° 2556, Thermalisme, 2.20 ROUGES, doigts coupés obl. sur CP, 16.8.1989, SUP.....	200

COLONIES FRANÇAISES

2323	COLONIES GENERALES, 2c Cérés obl. Saïgon, c/1 000, SUP.....	Ph	200
2324	Colonies Générales, 4c Cérés obl. Saïgon, c/600, TB.....	Ph	100
2325	Colonies Générales, n° 16, 4c Cérés obl., c/650, SUP.....		150
2326	Colonies Générales, oblitérations Nle-Calédonie, Océanie, Tonkin, Cochinchine, Martinique dont CCN6, c/3 300.....		280
2327	Colonies Générales, oblitérations Guadeloupe, St Pierre et Miquelon, Martinique, c/3 800 € env.,.....		250
2328	Colonies Générales, oblitérations Sénégal, Réunion, Mayotte, Madagascar, Nossi-Bé, Gabon, c/4 000 +,.....		300
2329	Colonies Générales, bel ensemble de timbres oblitérés depuis les Aigles, taxes très bien représentés et superbes. A examiner, environ 700 timbres dont bandes et blocs, SUP.....		1000
2330	Oblitérations Corr. d'Armées, petit bureaux toutes Colonies dont rares, un album, SUP.....		400
2331	** TAXES COLONIES, 48 timbres **, Dahomey, Guinée, Sénégal, etc,.....		120
2332	* COLONIES, les séries PALMIERS, c/2 380, SUP.....		380



2333	☒ 30c LAURE ROSE, ESSAI obl. càd ST CLAUDE/GUADELOUPE, 1903, càd de passage à Basse-Terre, rare, SUP Ph		150
2334	☒ Colonies Générales, paire 30c Cérés obl. losange, pour TERRE-NEUVE. Càd rouge GUADALOUPE/PAID + PAQ. ANGL/POINTE A PITRE + "Via Halifax, Cunard Line", taxe 4 crayon rouge, TB.....	Ph	200
2335	☒ Colonies Générales, Cérés 25c obl. PAQ. FR/POINTE-A-PITRE-GUAD, 1877. On joint paire 20c Groupe obl. Basse-Terre, 1877, TB.....		80
2336	☒ Colonies Générales, 30c + 5c Cérés, tarif rare à 35c (durée 9 mois), obl. INDE/PONDICHERY, 1876, RB/SUP.....		150
2337	** Aigles, 10c + 40c obl. losange, càd St Pierre, 1866, SUP.....		80
2338	☒ Taxe 5c bleu Colonies Générales obl. càd St Denis (locale), 1901, et 10c bistre obl. REUNION/POSSESSION, locale, 1901, SUP.....		150
2339	☒ Aigles, 10c + 40c obl. losange muet, grand càd St Pierre Martinique à fleuron, 1860, SUP.....		120
2340	☒ Aigles, 10c + 40c obl. losange MUET, grand càd St Pierre Martinique, 1862. On joint même lettre de 1864 avec MQE sur les Aigles, SUP.....	Ph	200
2341	☒ Aigles, 10c + 40c obl. MQE PD rouge + taxe 4 encre rouge, pour la Guadeloupe Au dos PAQ. ANGL/BASSE-TERRE GUAD et grand càd Anglais MARTINIQUE, 1870. RR, SUP.....		100
2342	☒ Martinique/Fort de France, càd bleu sur Groupe 5c + 10c verts, tarif militaire, 1878. On joint bloc de 4 du 25c Cérés (pli), 1874, TB.....		60
2343	☒ Colonies Générales, Cérés 30c + 10c obl. MQE, 1876, càd St Pierre. On joint 30c + paire 5c, 1877, TB.....		100
2344	☒ Mixte, Colonies Générales 30c Cérés + 5c Groupe, obl. Martinique/St Pierre, 1873, SUP.....	Ph	100
2345	☒ 3 lettres avec Colonies Générales Groupe, 20c brique + 5c, 25c outremer, 40c obl. grand càd St Pierre, 1881. Le 40c petit càd, 1873, TB.....		150
2346	☒ Alphée, 25c bistre obl. càd violet MARTINIQUE/TRINITE, 1886, TB.....		100
2347	☒ Alphée, cinq lettres de la Martinique, 25c seul x 2, 20c brique + 5c, paire 1c + paire 4c + 10c x 2, paire 5c + 15c, obl. GRAND-BOURG (x 2), SAINT-PIERRE, SUP.....		180
2348	☒ GROS-MORNE/MARTINIQUE, càd sur paire Groupe 05/15c, 1913, SUP.....		50
2349	☒ Colonies Générales, 25c Cérés obl., tarif militaire, GOR bleu, càd bleu + PD bleu, Gorée, 1876, TB/SUP.....		100

2350	☒	25c Alphée bistre obl. Gorée/Sénégal, arrivée BOSTON au recto, 1888, TB.....	50
2351	☒	Colonies Française, environ 190 enveloppes du XXème siècle, TB.....	250
2352	☒	Colonies Françaises, 120 enveloppes environ, 1920-1980,.....	120
2353	☒	COLONIES FRANCAISES, environ 200 enveloppes , beaux affranchissements et oblitérations, majorité début XXème,.....	400
2354	*	COLONIES FRANCAISES, vaste collection (y compris ONU), deux classeurs, c/12 500 env.,.....	500
2355		ALGERIE, TUNISIE, MAROC, NON DENTELES + ND PA n° 4/7, c/1 700 env., TB.....	120
2356	☒	Bloc-Feuillet Expo 1937 AEF, obl. Brazzaville, sur LR, 1938, SUP.....	50
2357	☒	5 enveloppes, Brazzaville/Alger, 1938; A.E.F./Madagascar, 1943; Brazzaville/Paris/Bruxelles (x 2), 1930, SUP.....	120
2358	☒	AEF , BF 1937 obl. PORT-GENTIL, 1938, sur LR, SUP.....	25
2359	☒	ALGÉRIE , CARTE D'ELECTEUR, 1c BLANC, , 1925, rare, SUP.....	Ph 150
2360	☒	Algérie, CARTE D'ELECTEUR 1c Mosquée, 1929, rare, SUP.....	80
2361	☒	Carte d'Abonnement TP, 50f obl., 1944, SUP.....	50
2362	**	Algérie, album de timbres surchargés EA + censures, SUP.....	200
2363	**	Algérie, n° 363A, c/400, SUP.....	60
2364	☒	Algérie, MAROC, TUNISIE, 144 lettres avec franchises militaires.....	250
2365	☒	Algérie, Un album de 109 lettres , perlés, hexagones, SUP.....	150
2366	☒	Algérie Française. Un album contenant 117 lettres, PC, GC, càd, 1900, SUP.....	200
2367	**	ANDORRE , n° 1 à 23, c/2 700, SUP.....	500
2368		ANJOUAN , collection d'oblitérés n° 1 à 30, dont paire n° 21 espacé +normal + blocs, bandes, SUP.....	140
2369	☒	Anjouan, 15c + 40c Groupe obl. octogonal ANJOUAN/COL FRANC, LR, 1904, SUP.....	50
2370		ANNAM ET TONKIN , n° 1 x 2, n° 2 x 2, n° 4 x 3, SUP.....	90
2371		BENIN , bel ensemble d'oblitérés, c/1 090, SUP.....	Ph 200
2372		CAMEROUN , belle collection d'oblitérés depuis le début, c/+ 2 400, nombreuses oblitérations non comptées, SUP..	350
2373	☒	KAMERUN, entier obl. grand cachet TRESOR ET POSTES AUX ARMEES; on joint même cachet en franchise, SUP.....	50
2374	☒	CAMEROUN, cinq enveloppes Corps Expéditionnaire franco-anglais + enveloppe Moyen-Congo, 1912, c/1 500 env.,.....	Ph 140
2375	☒	N° 46 obl. TRESOR ET POSTES AUX ARMEES/CAMEROUN, sur LR, 1916, rare, B/TB.....	Ph 60
2376	☒	N° 42, bande de 3, + n° 41 au dos obl. DUALA (KAMERUN), 1916, SUP.....	Ph 100
2377	☒	CAMEROUN, 43 lettres de 1920 à 1945 environ, SUP.....	100
2378		CANTON , bel ensemble d'oblitérés, c/1 500 + obl., SUP.....	200
2379		COLONIES FRANCAISES, joli lot de neufs et oblitérés, c/4 600,.....	450
2380	☒	CAVALLE , n° 10 à 16 obl. sur enveloppe de 1914, n° 1 à 16 sauf 4, 9 obl., c/350 +,.....	50
2381		CHINE , belle collection d'oblitérations, quelques taxes, nombreux doubles non comptés à la fin, GC 5104 sur France, c/+ 2 300, SUP.....	380
2382	**	CHINE, Bureau Français, n° 91/99, c/270, TB.....	70
2383	☒	CHINE, 4c + INDOCHINE 10c sur CP, 1901, SUP.....	Ph 100
2384	☒	CHINE, 1c + 2c + INDOCHINE 10c obl. Shanghai, 1900, SUP.....	Ph 120
2385	☒	CHINE, 15c bleu obl. TIEN-TSIN, griffe CORRESces D'ARMEES, 1903, SUP.....	60
2386	☒	CHINE/INDOCHINE, 30 CP et enveloppes, 1902-1920 environ, TB.....	250
2387		CILICIE , bel ensemble d'oblitérés, variétés, à examiner,.....	100
2388		COCHINCHINE , n° 1, 2, 3, 4, 5, 12 timbres obl, c/650, SUP.....	100
2389		CONGO , belle collection d'oblitérés, c/+ 3 600, nombreux doubles avec oblitérations non comptés, SUP.....	500
2390	☒	CONGO, 38 lettres entre 1898 et 1945, dont petits bureaux, SUP.....	250
2391	☒	CÔTE D'IVOIRE , 51 lettres entre 1903 et 1945, des tp rares sur lettres, des petits bureaux. Superbe ensemble,.....	500
2392		CÔTE DES SOMALIS , collection d'oblitérés depuis le n° 1, nombreux doubles, essais non comptés, c/+ 8 200, SUPPH.....	1200
2393		N° 20 obl., c/1 500, SUP.....	Ph 360
2394		N° 21 obl., c/1 000, SUP.....	Ph 200
2395		N° 26 obl., c/540, SUP.....	120
2396	☒	CÔTE DES SOMALIS, 15 Premières Liaisons AVION, 1929-1931 (+ 1 de 1941), SUP.....	200
2397	☒	Djibouti, càd bleu + PP bleu, sur bande du journal Franco-Ethiopien, 1901, SUP.....	40
2398	☒	BLOCUS DE DJIBOUTI, quatre lettres AVION avec la griffe Services Aériens Spéciaux, dont une avec signatures de CASANOUX et FABRE (équipage de 1942), SUP.....	70
2399		CÔTE D'IVOIRE , collection d'oblitérés depuis le n° 1 à l'année 1942, des Colis Postaux, des taxes, nombreuses oblitérations en plus, c/+ 2 900, SUP.....	350
2400		CRETE , belle collection d'oblitérés, c/+ 400, SUP.....	60
2401	☒	FRANCE, 15c Sage bleu obl. LA CANEE/CRETE, 1902, SUP.....	Ph 100
2402	☒	LEVANT FRANCAIS, 25c Groupe n° 4 x 2 obl. càd perlé CANDIE/CRETE violet perlé LA CANEE/CRETE, SUP..	80
2403	☒	Groupe, 1f x 4 (+ 50c) surch. 4 PIASTRES obl. càd LA CANEE, sur LR, 1900, SUP.....	Ph 100
2404	☒	CRETE, trois CP obl. LA CANEE (x 2), CANDIE càd perlé, et LA CANEE sur France 15c, 1902, TB.....	50

2405		DAHOMÉY , belle collection d'oblitérés depuis le n° 1, nombreux doubles avec oblitérations, c/+ 1 200, SUP.....	200
2406	☒	DAHOMÉY , 22 lettres 1908-1914, beaux affranchissements et obl., dont rares, SUP.....	180
2407		DEDEAGH , complet oblitérés sauf n° 9 + divers, c/350, SUP.....	60
2408		DIEGO-SUAREZ , du n° 1 à 50, dont n° 21, 22 (photos) + TAXES, c/5 835 sup.....	Ph 1200
2409		FEZZAN , du n° 28 à 67 + quelques PA dont paire n° 2 bdf, oblitérés + Ghadamès, SUP.....	100
2410		GABON , n° 3, 13 et depuis n° 16 complet + taxes, nombreux doubles obl. superbes non comptés, c/1 945, SUP.....	300
2411		GRANDE COMORE , collection d'oblitérés, complet + paires et bandes, variétés,	120
2412	**	GRAND LIBAN , n° 1b, bande de cinq **, sauf le timbre central *, c/500, SUP.....	Ph 90
2413		GRAND LIBAN , collection d'oblitérés depuis le n° 1, PA, taxes, nombreux doubles, variétés, obl., SUP.....	200
2414		GAUDELLOUPE , collections d'oblitérés, depuis le n° 1 (dont n° 12, photo) PA, TAXE 5, c/+ 3 900, SUP.....	600
2415	☒	3 enveloppes, 1927 50c obl. CAPESTERRE, 1934 5 t. obl. DESIRADE, 1945 2f EBOUE obl. DESHAIES, TB.....	30
2416	*	GUYANE , n° 67 et 68, espacés et normal, n° 69, n° 71 espacé, c/170, SUP.....	30
2417	☒	GUYANE , 10c obl. POSTES ET TELEPHONES, càd 1915, arrivée Grenoble, SUP.....	30
2418	☒	4 lettres avec 3 ou 5 timbres obl. ILES DU SALUT, MANA, B/TB.....	100
2419	☒	CP 3f + 5f obl. St Laurent du Maroni, censure, 1945, SUP.....	40
2420		HOI-HAO , bel ensemble d'oblitérés, c/1 290, SUP.....	Ph 250
2421		INDE , n° 156 obl., c/350, TB.....	70
2422	☒	INDE , n° 200, 202, 206, 208, 209, 212, 213, 214 obl. sur LR obl. grand càd PONDICHERY, arrivée 1943, SUP.....	40
2423		INDOCHINE : Cambodge n° 57/62 **, Kouang-Tcheou, lot de 66 timbres obl., Nord Viet-Nam obl. c/844, bloc de 4 du n° 96 + lot de 76 timbres**, cote totale 1 300 €, TB.....	80
2424		INDOCHINE , bel ensemble d'oblitérés, c/+ 2 700, nombreuses pages d'oblitérés non comptés, SUP.....	400



2425	☒	Colonies Générales, 15c Alphée obl. CORR.D.ARMEES/MYTHO , 1889, superbe et rare,	Ph 500
2426	☒	CORR.D.ARMEES/HAI-PHONG , Nov. 1884, SUP.....	50
2427	☒	7 enveloppes avec Alphée obl. Travinh, Kien-Xuong, Ha-Noï, Thaï-Nguyen, Dap-Can, 1892-1893, TB/SUP.....	180
2428	☒	INDOCHINE , n° 95, 4 piastres sur 5f + 5f Orphelins, sur LR, 1919, SUP.....	Ph 200
2429	*	INDOCHINE , n° 69 en paire avec n° 69a, c/255, SUP.....	50
2430	*	LAOS , collection, un album, c/1 250 env.....	120
2431	☒	INDOCHINE , n° 13 obl. SAIGON-PORT sur LR, 1898; et paire n° 10 obl. LUANG-PRABANG, 1895, SUP.....	40
2432	☒	Enveloppe de Paris à Hanoï sans timbre, TAXES Col. Gén. 20c + 30c obl. HA-NOI bleu, 1892, rare, SUP.....	150
2433	☒	Convoyeur-ligne sur enveloppe non affranchie St Sulpice-Laurière à Poitiers + taxe Col. Gén. 30c obl. HANOI bleu, 1892. Rarissime, SUP.....	200
2434	☒	INDOCHINE , enveloppe ENTIER 4 cents (du n° 103) CENTRE TRES DEPLACE, obl., très rare, 1926, SUP.....	100
2435	☒	INDOCHINE , n° 209 obl. NACHAM, 1939. On joint LR de PNOM-PENH n° 224/226 x chacun par 3, obl., 1941, SUP.....	40
2436	☒	INDOCHINE , entier PETAIN 6c rouge obl. NAM-DINH 29.9.44, Hanoï 1.10. 44, rare, SUP.....	150
2437	☒	INDOCHINE , 103 lettres, Annam, Tonkin, Cochinchine, Laos, 1900-1941. Bel ensemble,	800
2438	☒	ININI , 10f seul sur lettre obl. càd, 1939, TB.....	Ph 70
2439	☒	ININI , deux LR de 1944 avec 8 timbres, 10 timbres obl. ST ELIE, 1944, arrivée New-York, SUP.....	50
2440		KOUANG-TCHEOU (c/850), MONG-TSEU (c/1400), PACKHOI (c/870), TCHONG-KING (c/1040), YUNNANG-FOU (c/700), cote totale + 4850, SUP.....	600
2441	☒	N° 104 + 121 + 122 + 123 obl. Fort-Bayard sur LR de 1940, censure de HONG-KONG, SUP.....	50
2442	☒	N° 5 + 8 obl. TCHE-KAM-CHINE, sur CP recommandée, 1906, rare, SUP.....	Ph 80
2443	☒	LEVANT , cinq lettres obl. cachet perlé TREBIZONDE (x 4), DARDANELLES, 1905-1915, SUP.....	40
2444	☒	Levant, n° 27, 1 piastre/Beyrouth, obl. Beyrouth, 1905, SUP.....	Ph 150
2445	☒	le même en paire sur LR, SUP.....	Ph 300
2446	☒	LEVANT , n° 29, blocs de 6 et de 10 + n° 31 x 5 + n° 33 x 3, dernier jour de la Poste Française, SUP.....	40

2447	☒	LEVANT, n° 31 x 2 + 33 obl. STAMBOUL/POSTE FRANSE, 1923. On joint n° 140 de France + Levant n° 32 obl. PERA, 1914, SUP.....	40
2448	☒	LEVANT, n° 35 seul sur LR obl. GALATA, 1923, SUP.....	40
2449	☒	RÉP. LIBANAISE , 4c obl. ALARZ/2 SEPT 1936, SUP.....	50
2450		MADAGASCAR , collection d'oblitérés du n° 1 à l'année 1942, nombreuses variétés, et surtout oblitérations non comptées, sans 1c, cote de 6 510 €, SUP.....	Ph 800
2451	*	MADAGASCAR, 39 timbres poste Groupe, c/740, SUP.....	100
2452	☒	N° 11 + 28 + 30 obl. Tamatave, sur LR, 1894, SUP.....	40
2453	☒	N° 53 seul, n° 28 + 30 obl. Tamatave bleu, deux petites enveloppes, SUP.....	40
2454	☒	COUPES, n° 78B, 82, 84, 87, c/1 200, SUP.....	300
2455	☒	COUPES, n° 80 x 3, 82, 84, c/755, SUP.....	170
2456	☒	N° 90, MOITIE DE 30c, 1904, rare, c/1 050, SUP.....	Ph 250
2457	☒	MADAGASCAR, deux enveloppes + deux fragments avec COUPES, + SPM trois enveloppes avec PP encadré dont ILES AUX CHIENS, SUP.....	100
2458	☒	Corps Expre de Madagascar/PORT-SAÏD, en franchise, 1896. On joint n° 37 sur LR du Corps d'occupation, 1903, SUP.....	50
2459	☒	Corps Expéditionnaire, 3 CL 1895 + 7 CP et env. avec cachets militaires, dont LU n° 1, n° 2, LV n° 3, dix pièces, TB/SUP.....	120
2460	☒	1 LR affranchie par Anjouan + Mayotte + Madagascar, arrivée, 1913, SUP.....	50
2461	☒	Entier surchargé + 5c NOSSI-BE, 1898, n° 17 obl. càd + LIGNE T, 1896, n° 111 x 2, 1913, Anjouan n° 27 obl. Tulear, 1913, quatre enveloppes, SUP.....	90
2462	☒	2 CP + une enveloppe, paire n° 52 + 53 + 54 obl., 1902, n° 52 x 2 obl., 1902, n° 52 + 53 x 3 + 54, obl. 2/Madagascar, sur LR, SUP.....	Ph 90
2463	☒	1 LR Mayotte 35c + Mad. 5c o bl. FARAFANGA, 1915, une CP entier 80c + 4 timbres + censure, 1944, SUP.....	30
2464	☒	39 lettres entre 1905 et 1945, beaucoup de convoyeurs-lignes, beaux affranchissements, SUP.....	200
2465	☒	Belle collection de 93 lettres entre 1920 et 1945 env., superbes.....	400
2466	☒	37 liaisons aériennes, 1928-1947, SUP.....	200
2467	☒	1945-1946, manque de timbres, 12 enveloppes dont TULEAR, ANTSIRABE, TSARALAMANA, SUP.....	40
2468	☒	Madagascar, càd à NUMEROS, 1, 2, 7, 9, 10, 20, 22, 26, 30, 77, 78, 81, 21 lettres, TB/SUP.....	50
2469	☒	TERRE ADELIE , n° 1 obl. 1950 (20 Janvier- Février), Madagascar 50f obl. ARCHIPEL KERGUELEN, 12.1.1950, SUP.....	50
2470		MAROC , collection de LOCAUX oblitérés depuis le n° 2 + mixtes sur fragments, SUP.....	150
2471		MAROC , collection d'oblitérés, depuis le n° 1 + PA, très nombreuses oblitérations et variétés non comptées, blocs, millésimes, c/2 900 ++, SUP.....	360
2472	☒	Belle collection de 90 lettres, 1900-1940, dont rares,	500
2473	☒	Poste Chérifiennes, n° 4 obl. TRESOR ET POSTES AUX ARMEES/FEZ, 1913. On joint mixte n° 4 (P. Ch.) + n° 29 obl. Rabat, 1913, SUP.....	100
2474	☒	Postes Chérifiennes, n° 4 obl. bilinge MEKNES, 1913, SUP.....	50
2475	☒	Postes Chérifiennes, n° 1 + paire n° 2 + 3 obl. MEKNES rouge, 1913+ bande de 5 du n° 2, même oblitération, SUP Ph	70
2476	☒	3 cartes d'abonnements aux émissions de TP, avec 3 timbres à 200 f différents, 1953, 1954, 1961, SUP.....	100
2477		MARTINIQUE , belle collection d'oblitérés dont paire n° 9 (photo), paire 13/13c, 20a, 22b, paire 28/28a, n° 60, 81A, avec oblitérations, c/+ 8 500 €, SUP.....	Ph 1300
2478	*	MARTINIQUE, 5f Colis Postaux, c/700, SUP.....	140
2481	☒	MARTINIQUE, 85 enveloppes entre 1900 et 1945 environ. censures, petits bureaux. Superbe ensemble et pas si commun,	350
2479	*	MAURITANIE , n° 1 à 16, c/550, SUP.....	80
2480	☒	Colonies Générales, paire taxe 5c bleu obl. Fort-de-France, càd bleu, sur CP Belgique, 1900, SUP.....	40
2482		MAURITANIE, belle collection d'oblitérations, c/+ 2 800, photos + oblitérations non comptées, SUP.....	300
2483	☒	KAEDI, càd sur timbre TAXE n° 1, 5c T sur enveloppe de Dakar, càd télégraphique sur 1c + 4c, 1906, SUP.....	Ph 50
2484		MAYOTTE , collection d'oblitérés complet + oblitérations,	140
2485		MEMEL , belle collection d'oblitérés, c/+ 700, SUP.....	100
2486		MOHELI , collection d'oblitérés complète + blocs de 4 obl., SUP.....	120
2487	☒	MONGTZE , surchargés de 1904, paire 5c, 10c + 25c sur LR + CHINE au dos, SUP.....	Ph 150
2488		NIGER , bel ensemble d'oblitérés, SUP.....	50
2489		NOSSI-BE , collection d'oblitérés, c/+ 800, SUP.....	150
2490	☒	CL 25c obl. càd Nossi-Bé/Ile de Nossi-Bé, arrivée Marseille, 1895, SUP.....	25
2491		NOUVELLE CALEDONIE , belle collection d'oblitérés, quelques lettres c/+ 5 700 + nombreuses oblitérations non comptées, SUP.....	Ph 900
2492	☒	Nouvelle-Calédonie, belles enveloppes avec n° 12, 12a, 13a x 3 obl. NOUMEA, càd LIGNE T/PAQ. FR N° 6, 1892, SUP.....	70
2493	☒	Nouvelle-Calédonie; six belles lettres avec n° 12, 12a, 36, 55, 56, 58, SUP.....	180
2494	☒	Nouvelle-Calédonie, FM 15c Mouchon + NC n° 59 + 92 obl. THIO en bleu, LR de 1906, SUP.....	70
2495		NOUVELLES-HEBRIDES , bel ensemble d'oblitérés, c/+ 1 100, SUP.....	150
2496	☒	NOUVELLES-HEBRIDES, six enveloppes entre 1909-1939 avec arrivées. Superbes affranchissements,	Ph 150
2497		OBOCK , bel ensemble d'oblitérés depuis le début au n° 64 + quelques taxes, photos, c/+ 5 700, SUP.....	800

2498	☒	MOITIIES DE 20c ((53a) et 25c (54a) obl. càd bleu, SUP.....	Ph	150
2499		OCEANIE , bel ensemble d'oblitérés, c/+ 1 300, beaucoup de belles oblitérations en plus, des blocs, non comptés, ...		250
2500	☒	2 CP, deux enveloppes obl. MAKATEA, BORA-BORA, HUANINE, PAPEETE, 1907-1916, SUP.....		80
2501	☒	25c obl. Papeete + CHRISTMAS ISLANDS obl. grand cachet COCOANUTS PLANTATIONS, 1919, SUP.....	Ph	50
2502	☒	TROIS FRANCS sur 5f seul sur LR, obl. Papeete, 1929, SUP.....		35
2503		OUBANGUI , belle collection d'oblitérés complète + oblitérations et blocs non comptés, SUP.....		100
2504	☒	PAKHOI , n° 33 10f seul sur LR obl. 1908, SUP.....		50
2505	☒	POLYNESIE , Bloc-Feuillet Jeux du Pacifique/Sud, obl. PAPEETE, arrivée Courbevoie, 1971, rare sur enveloppe,....		100
2506		PORT-LAGOS , n° 1/6 (n° 1 x 2) obl., c/450		70
2507	**	PORT-SAÏD , n° 31b (surcharge renverdée). Très rare sans charnière, c/400, TB.....		150
2508	*	PORT-SAÏD , n° 36c, surcharge renversée, c/1 000, TB.....	Ph	150
2509		PORT-SAÏD , belle collection d'oblitérés, c/+ 2 100, quelques doubles non comptés, SUP.....		250
2510	☒	N° 53, paire + 57 surcharges violette TAXE A PERCEVOIR/pour Insuffisance d'affranchissement, locale Port-Saïd...		250



2511	☒	ILE ROUAD , n° 1, 2, 3 obl., 1918, SUP.....	Ph	275
2512	☒	N° 4 à 16 obl. Ile Rouad/Postes Françaises, sur LR, SUP.....		50
2513		REUNION , Taxes n° 1/4, 1, 2, 4, 5, 5c (P isolé), paire 1b/1, obl., c/1 010 €, TB		150
2514		REUNION , belle collection d'oblitérés, c/+ 6 100, nombreux doubles, blocs, oblitérations non comptés, SUP.....		1000
2515	☒	N° 7, bande de 5 obl. càd bleu St Denis, 1891, SUP.....		60
2516	☒	15c Groupe obl. PAQUEBOT linéaire, càd REUNION/HELL-BOURG, 1904, SUP.....		80
2517	☒	2 enveloppes, Groupe n° 39 + 47 + 48 x 2 sur LR obl. càd St Denis, 1904, et la série 72/79 sur LR Pointe des Galets,		50
2518	☒	PA Roland-Garros obl. lunéaire, 1937, SUP.....	Ph	100
2519	☒	Pièce comparable, SUP.....		100
2520	☒	France Libre, six timbres obl. St Denis, Réunion/Madagascar réouverture aérienne, SUP.....		40
2521		ST PIERRE ET MIQUELON , superbe ensemble d'oblitérés, c/7 000 +, + oblitérés non comptés, SUP.....	Ph	900
2522	☒	SPM, deux enveloppes avec surchargés n° 277 + 278 + 239, n° 310 et 311 + taxes 57/66, SUP.....		50
2523	☒	SPM, n° 153 obl. PAQUEBOT/NORTH SYDNEY, arrivée ADDIS-ABEBA, 1935, SUP.....		50
2524	☒	SPM, six lettres, 1915-1927, toutes avec arrivées, SUP.....		140
2525	☒	SPM, 6 lettres avec càd arrivées avec la griffe PP 005, PP 030, PP, CP affranchie, 2 lettres avec timbres, 2 sans, SUP .		150
2526	☒	SPM, n° 253 + 255 + 256 + 260 + 262 + 263 obl., 1942, SUP.....		100
2527	*	SENEGAL , n° 1, 5/20c, c/240, SUP		45
2528	*	N° 1c (1 dent), c/1 400, B.....		150
2529	*	SENEGAL, Taxes 1 à 3, c/800,		150
2530	*	SENEGAL, n° 30/46, Palmiers, SUP.....		50
2531		SENEGAL, collection d'oblitérés depuis le n° 8, taxes, PA, nombreux timbres petits bureaux non comptés, c/+ 1 100		160
2532		SENEGAMBIE ET NIGER , n° 1 à 13 oblitérés, c/300, SUP		50
2533	☒	SENEGAMBIE, 15c + SOUDAN 1c + 4 obl. Tombouctou, sur LR, arrivée, 1907, rare, SUP.....		70
2534		SOUDAN , collection d'oblitérés, c/+ 750, timbres petits bureaux non comptés, SUP		120
2535	☒	Groupe 1c à 20c, (sept timbres) obl. BAFOULABE, sur LR, arrivée Bordeaux, 1896, SUP.....		50
2536	*	SYRIE , variétés de PA, 14 timbres, c/1 300 €, SUP.....		150
2537		SYRIE, belle collection d'oblitérés, /1 500 ++, très nombreux timbres, variétés et obl. non comptés, SUP.....		300
2538	☒	TRIPOLI/BARBARIE, càd perlé sur Sage de France 5c x 2 + 15c x 2 obl. 1901. On joint trois CP avec trois càd différents de TRIPOLI sur France et Levant (SYRIE ET LIBYE), SUP		70
2539	☒	SYRIE, AÏN-TAB, n° 2, 4, 5 + entier n° 6 obl. AÏN-TAB, SUP.....		100

2540		TAHITI , belle collection d'oblitérés, dont 1 et 1a (photos), c/ 2 505, SUP.....	Ph	500
2541	*	TAHITI, Taxe 20c noir, c/650, SUP.....		150
2542	☒	BF 1937 obl. Papeete, arrivée Paris, SUP.....		30
2543		TCHAD , collection Poste complète obl., + quelques blocs obl.,		40
2544		TOGO , bel ensemble d'oblitérés petits bureaux, SUP.....		70
2545	☒	17 enveloppes (1927-1942), petits bureaux, beaux affranchissements, SUP.....		100
2546		TUNISIE , collection d'oblitérés depuis le n° 1, PA, taxes, c/+ 2 900, nombreux obl. à la fin + variétés,.....		350
2547	☒	TURQUIE, SYRIE , 119 lettres, beaucoup d'Aviation sur France, Turquie, Syrie dont rares, 1860-1940 environ, SUP.....		800
2548		WALLIS ET FUTUNA , collection d'oblitérations depuis le n° 1 à l'année 1992, incomplet mais doubles et oblitérations,		100
2549	*	ZANZIBAR , n° 1 à 11 (10a), c/1 270, TB.....		200
2550	*	N° 14a, c/570, B.....		60
2551	*	N° 15 et 16, c/1 850, B/TB.....		85
2552	☒	ZANZIBAR, enveloppe affranchie avec 13 timbres (1896-1900),		100
2553		N° 32f, oblitéré, c/300, TB.....		60
2554		N° 59 oblitéré, c/1 400, TB.....		300
2555	F	ZANZIBAR, n° 70 obl., sur fragment, c/1 100,.....		200
2556		ZANZIBAR, 31 timbres, neufs et oblitérés, c/850, TB.....		70
2557	**	ANDORRE , n° 12 à 18, PA n° 20 et 21 *, c/780, TB.....		80
2558		MONACO , deux premières émissions obl., **, c/2 200, B/TB.....		150
2559	*	MONACO, n° 10, 5 francs Charles III, belle gomme et beau centrage, c/4 380, TB.....	Ph	600
2560		MONACO, un album de classiques à 1984, */**, forte cote, TB.....		500
2561		MONACO, très belle collection d'oblitérations dont Charles 1f, 5f, Orphelins 5f + 5f sur enveloppe , nombreuses env. et oblitérations PA, taxes, c/ + 9 000, petites valeurs non comptées,SUP.....	Ph	1000
2562	*	MONACO, n° 135/139, SUP.....		60
2563		MONACO, n° 185/194 bdf obl., c/315, SUP.....		60
2564	**	MONACO, album avec environ 120 timbres ND et 105 Essais de Couleur, c/1 360 + les essais de couleur non cotés, ..		100
2565	**	MONACO, PA entre n° 15 et 71 et oblitérés entre n° 1 et 71, c/2 600, TB.....		250
2566	**	MONACO, n° 623a, NON EMIS, sans surcharge, c/1 000, SUP.....		250
2567		MONACO, Téléphone n° 147, 50c, c/575, TB.....		100
2568		SARRE , collection d'oblitérés avant 1935, c/3 300, TB.....		250
2569		SARRE, neufs et oblitérés à partir de 1945, c/1 840, TB.....		150
2570	**	SARRE, les deux blocs-feuillets n° 1/2, c/800, SUP.....		150
2571	**	SARRE, BF N° 1 et 2, c/1 500, SUP.....		150
2572	☒	SARRE, Zeppelin pour le Brésil, 25/4/32, SUP.....		100
2573	**	TAAF , années 1955 à 1991 avec aériens, un album, c/4 500, SUP.....		700
2574	☒	TERRE ADELIE , env. du 15.2.1949. Griffes rouge BATIMENT POLAIRE Commandant CHARCOT, SUP.....		100

EUROPE ET OUTREMER

2575	**	ALBANIE , bel ensemble de modernes, c/1 600 env., SUP.....		120
2576		ALBANIE, classique. Beau lot tous états, c/2 100 env.,		200
2577		ETATS ALLEMANDS , bel ensemble, c/8 100,		815
2578		ALLEMAGNE , beau lot de TP Empire oblitérés, c/2 300, TB.....		150
2579		ALLEMAGNE, n° 64 obl., c/500, TB.....		70
2580	*	ALLEMAGNE, PA n° 38 et 39, c/675, TB.....		70
2581		ALLEMAGNE, CHICAGO-FAHRT, n° 42A/42C, oblitérés, c/1 000 tb.....		150
2582		ALLEMAGNE, n° 40/42, POLARFAHRT, oblitérés, c/1 250, TB.....		150
2583	**	ALLEMAGNE, Bloc Feullet n° 1, c/1 500, SUP.....		250
2584	**	ALLEMAGNE, n° 82 + 3 blocs, interallié n° 1, dentelé et ND, Bi-zone n° 1, c/340, TB.....		50
2585	**	RFA, BF n° 1 et TP 1/8, 18/19, 25/28, etc, c/2 620, TB.....		280
2586	**	BERLIN, n° 1 à 164, */**, c/7 600 env., TB.....		450
2587	**	BERLIN, bel ensemble, c/2 700 env., TB.....		270
2588		BERLIN OUEST, oblitérés, dont n° 1, 21/27, 51/53, c/2 300, TB.....		230
2589	**	BI-ZONE, n° 41 à 64, 65 à 68, deux séries, c/890, TB.....		100
2590	**	BERLIN, BF n° 1, amorce de pli d'angle, c/1 100, TB.....		70
2591	**	RFA + BERLIN, de 1948 à 1990, dont BF 1949, */**, forte cote, SUP.....	Ph	500
2592	*	ALLEMAGNE, bel ensemble, c/2 630, TB.....		220
2593	**	IIIème REICH, oblitérés, c/730, TB.....		90

2593A	*	COLONIES ALLEMANDES , bel ensemble de */** + oblitérés, c/5 100 env., TB.....	500
2594	**	ZONE RUSSE + RDA , du début à 1975, six albums dont Service, c/6 600 env.,	375
2595	☒	RUSSIE , 52 enveloppes affranchies, SUP.....	100
2596	☒	RFA, RDA, Sarre, Weimar, 40 lettres, SUP	60
2597		RDA , livret officiel des timbres K. Marx + 4 blocs luxe Karl Marx, c/500 + le carnet, SUP.....	100
2598	☒	ALLEMAGNE, 3ème reich + censures, 81 lettres et cartes, SUP	100
2599	☒	États Allemands (surtout BADE) , 19 lettres et un devant, B.....	110
2600	☒	Allemagne. Un classeur avec 100 lettres affranchies, 1915-1920, 1939-1945, TB	120
2601	*	LIECHTENSTEIN , */**, oblitérés, c/3 900, TB	200
2602		AUTRICHE , n° 398A/398E obl., c/510, SUP	100
2603	**	AUTRICHE, n° 430, c/325, SUP	60
2604	F	N° 484, DOLLFUS, obl. sur fragment, c/1 350, SUP.....	200
2605	**	AUTRICHE, 1945-1993, deux albums, c/5 200 env., TB.....	900
2606	☒	AUTRICHE, six lettres, 1860-1872, TB.....	150
2607		BELGIQUE , bel ensemble d'oblitérés, du n° 1 au n° 25, c/1 350, TB.....	160
2608	*	BELGIQUE, n° 272/A à 272/K, c/810, B	80
2609		BELGIQUE, n° 342/350, */**, c/940	Ph 130
2610	**	BELGIQUE, Orval n° 363 à 34, c/2 300, SUP.....	Ph 350
2611	**	BELGIQUE, bel ensemble de neufs, tous états, + oblitérés, c/4 950 env., TB	490
2612	*	BELGIQUE, Télégraphe n° 7, c/525, SUP.....	70
2613	**	BELGIQUE, Blocs Feuilletés n° 5, 6, 27, 28, c/780, SUP.....	80
2614	☒	BULGARIE , 22 lettres et CP, SUP	120
2615		DANEMARK , n° 1 obl., c/570, B.....	60
2616	☒	ERYTHREE , 19 enveloppes avec beaux affranchissements,	300
2617		ESPAGNE , bel ensemble de classiques et semi-modernes, tous états, c/2 300 env.,	285
2618	**	ESPAGNE, PA n° 246, c/850, SUP	Ph 200
2619		le même oblitéré, c/400, TB	100
2620	☒	ESPAGNE, 12 lettres XIXème, affranchies, TB	100
2621	☒	MULREADY obl. Croix de Malte rouge, TB	100
2622		GRANDE BRETAGNE , n° 1 x 2, obl. noire, rouge, TB.....	150
2623		Même lot,	150
2624		GRANDE BRETAGNE, n° 5, 6, 7, obl., c/3 300 env., B/TB	160
2625		GRANDE BRETAGNE, n° 121 obl., très léger pli d'angle, c/650,.....	80
2626		GRANDE BRETAGNE, bel ensemble d'oblitérés dont 43a, B/TB.....	100
2627		GRANDE BRETAGNE, collection de Victoria à Georges V, oblitérés, c/8 000 env.,.....	600
2628		GRANDE-BRETAGNE, n° 121 et 183 obl., c/1 350, TB.....	200
2629		GRANDE BRETAGNE, collection de classiques oblitérés, + quelques neufs, c/14 200, TB.....	1200
2630	☒	GRANDE-BRETAGNE, 32 cartes et lettres, premières émissions, TB.....	70
2631	**	GRECE + EPIRE , */**, c/2 230, TB	100
2632	*	GROENLAND , entre n° 1 et 54, c/570, SUP.....	60
2633	**	GROENLAND, n° 18A à 18K, 18D surcharge rouge, c/630, SUP.....	100
2634	**	LIECHTENSTEIN , */**, PA, Service, quelques oblitérés, BLOCS, c/2 700,	250
2635	*	ISLANDE , lot de neufs, c/2900, TB.....	150
2636	☒	ITALIE , MP et obl., 30 lettres,	150
2637		ITALIE, classiques * et obl., une lettre (6 + 7), c/4 700,.....	350
2638	*	ITALIE, semi-modernes + modernes + Lubljana + Fiume, c/2 800, B/TB	250
2639	**	ITALIE, Colis Postaux, n° 52 à 66, c/3 200, SUP.....	500
2640	**	ITALIE, Colis Postaux n° 67, superbe, c/4 000 €.....	Ph 600
2641	*	ERYTHREE , Colis postaux n° 1 à 8 neufs, c/2 000, SUP.....	200
2642		COLONIES ITALIENNES , */**, c/2 400 env., TB	280
2643	☒	COLONIES ITALIENNES, */**, c/2 000, TB	300
2644		VATICAN, entre n° 66 et 191, PA n° 16/17 + oblitérés n° 18/19**, 22/23**, BF n° 2**, c/2 080,	150
2645	**	LIECHTENSTEIN , 1940-1993, presque tous **, c/4 200 env.,	300
2646		LUXEMBOURG , n° 1, 2, obl., TB.....	40
2647	**	LUXEMBOURG, n° 259 à 273, c/1 500, SUP	250
2648	**	LUXEMBOURG, collection de ** (rares *), blocs, etc, c/3 600,.....	360
2649		PAYS BAS , n° 93 obl., très bien centré, c/1 000, SUP	Ph 200
2650	**	PAYS-BAS, n° 127, 152, 152A, 153, PA n° 12/13, c/1 600, SUP.....	160
2651		NORVEGE , n° 1 obl., TB	40
2652	**	POLOGNE , blocs n° 1, 7, 10, 24, 32, 38, c/1 600 env., SUP	180
2653	☒	POLOGNE, sept CP Congrès de Médecine, 1927; SUP.....	30
2654		PORTUGAL , n° 96/108 obl., c/400,.....	70
2655		PORTUGAL, lot de timbres neufs * et **, c/1 450 env., SUP.....	120
2656	**	N° 760/761, paire bdf, c/390, SUP	80

2657		PORTUGAL, n° 383 à 403, 438 à 452, 491 à 506, PA n° 1 à 10, oblitérés, c/1 050, TB.....	100
2658		RUSSIE poste aérienne, oblitérés + neufs 20/22, 24, c/1 300, TB.....	200
2659	☒	Bureau russe à Pékin, lettre recommandée avec mention manuscrite et R de R, rare, SUP	200
2660	☒	URSS, 41 lettres, 7 CP, 4 entiers, 7 devants de lettres ou fragments,	250
2661	☒	Russie avant 1917, 47 lettres, 25 entiers, 5 devants, SUP.....	200
2662	☒	RUSSIE avant 1917, 45 CP illustrées Russie, Pologne russe, Finlande russe, SUP.....	Ph 150
2663	**	SAINT MARIN , */**, c/2 200 env.,	200
2664	*	SUEDE , n° 163A/177, c/850, SUP.....	50
2665		SUISSE , Service, SDN, BIT, neufs et oblitérés, c/2 300, TB.....	200
2666	**	SUISSE, collection de neufs + PA + Taxes, Télégraphe, Blocs, c/4 500 env., TB.....	350
2667		SUISSE, Blocs Feuillet n° 2, 3, 4, 6, 12, 13, oblitérés, c/835, TB.....	80
2668	☒	SUISSE, Bloc NABA, petite encoche à gauche,.....	30
2669	**	SUISSE, bloc NABA, c/850, SUP	150
2670		le même oblitéré, c/700, SUP	80
2671	☒	BLOC NABA obl. sur LR, SUP.....	Ph 180
2672	☒	SUISSE, Bloc NABA obl., sur LR, SUP.....	Ph 180
2673		TURQUIE , petite collection de classiques oblitérés, TB.....	250
2674		CHINE , n° 2 obl. (deux dents courtes), c/700.....	100
2675		N° 3 obl., c/800, SUP	Ph 200
2676		N° 4, 5, 6, 8, 9, 11, 12, 13, 25 oblitérés, c/630,	80
2677	*	N° 29/30, c/1 200,	250
2678		N° 29, 30, 30A obl., c/950, TB.....	280
2679	**	CHINE, Bureau Anglais , n° 48, c/400, SUP.....	Ph 100
2680	*	N° 67/72, c/1 700, TB.....	300
2681	*	N° 72, c/1 500, TB.....	Ph 120
2682	*	N° 96 et 96a, c/830, SUP.....	300
2683	**	N° 1753 à 1758, c/900,	250
2684	**	N° 1759, 1760, 1761, c/900,.....	250
2685	**	N° 1762, 1780, c/800,	200
2686	**	N° 1880/1882 en triptyque,	100
2687	**	CHINE, n° 2316, c/1 200,	Ph 650
2688	☒	CHINE, Petit singe, n° 2316 obl. sur enveloppe premier jour, SUP.....	200
2689	☒	CHINE, n° 2316, PETIT SINGE + autres timbres, SUP.....	Ph 300
2690	**	Bloc Feuillet n° 12, c/4 000.....	Ph 900
2691	☒	CHINE, 12 CPA et deux enveloppes, Macao, Hong-Kong, bureaux français, SUP	100
2692	☒	CHINE, lot de 50 enveloppes et CP, SUP	150
2693	**	BF n° 14, c/600, SUP.....	150
2694	**	CHINE, Blocs dont 3, 31, 40, 41, 43, 46, 49, SUP	70
2695	☒	CHINE, 4 blocs sur lettres, n° 18, 20, 21, 46, SUP.....	50
2696		CHINE, treaty ports, Wuhu, n° 1 à 10, 21 à 30, c/680,	150
2697	*	CHINE, treaty ports, Hankow, n° 1 x 2 obl., n° 2 obl. Nanking, n° 1, 2, 4, 5, 9, 10, 11 *, c/580,.....	80
2698	*	CHINE, treaty ports, Wuhu, n° 44 à 53 et 64 à 73, c/1 060 environ,	100
2699	*	ARGENTINE , n° 326 à 350, c/1 275, TB.....	150
2700	**	BOLIVIE , n° 12, BLOC DE 4, c/480, SUP	60
2701	*	BOLIVIE, n° 13, rare, c/1 500, TB	Ph 150
2702	**	BOLIVIE, PA n° 3A/3F, */**, c/450, TB	60
2703		BRESIL , BLOCS DE 4 et bloc de 6 du n° 4, obl., SUP.....	90
2704		BRESIL, n° 4 bloc de 6 obl. ROUGE, SU	Ph 60
2705	*	BRESIL, n° 21, 22, c/500, TB.....	90
2706		BRESIL, collection d'oblitérés entre n° 21 et 99, neufs *, entre n° 40 et 63, c/900 env., TB	120
2707		BRESIL, n° 77b effigie renversée, SUP	50
2708	**	BRESIL, n° 77f, paire tête-bêche, verso imparfait, c/850,.....	Ph 80
2709	F	BRESIL, n° 1b (erreur), oblitéré, sur fragment, c/400, SUP.....	60
2710		BRESIL, 1881-1900, oblitérations, c/1 000+,	100
2711		BRESIL, n° 22B obl., * 5, 12, paire n° 13, BF n° 11, etc, sans ch. n° 69 (bloc de 9), 273/274 tête-bêche, etc, c/1 200 env., TB.....	120
2712		BRESIL, ensemble d'oblitérés (n° 6 bande de 3); PA, Télégraphes, c/1 300 env., TB.....	135
2713		CANADA , bel ensemble de classiques et modernes, un album,	350

2714	*	CANADA, lot de timbres neufs, du débur, c/1 900,.....	100
2715		CANADA, lot important d'oblitérés, c/2 350 env., TB.....	100
2716		CAP DE BONNE ESPERANCE , n° 2, 3 x 2, 4, 5, 7 (*), 10, oblitérés, c/1 900 €, TB.....	120
2717	**	CHILI , blocs feuillets, un album, c/1 420.....	250
2718	*	CHILI, n° 66 NON EMIS, PERFORE, c/250, TB.....	50
2719		COLOMBIE , PA n° 13/14 et série LANSA, obl., c/660, B.....	100
2721	**	EGYPTE , ** c/1 000, * c/420, obl. c/330, cote totale 1 750 €, TB.....	200
2720	☒	USA , 3c + 1c dentelé obl. NEW-YORK, TB.....	40



2722	☒	USA 3c n° 4 + 1c bleu-vert des CARRIERS, TB.....	Ph	300
2723	☒	USA, n° 19 et 23 obl., 1866, SUP.....	Ph	100
2724	☒	USA, 4 lettres et un devant, depuis n° 1,.....		200
2725	*	USA, n° 136, c/1 500, TB.....		250
2726		USA, n° 1336 obl., c/600, SUP.....		120
2727	☒	USA, 1c seul sur imprimé pour la CHINE + 8 étiquettes, TB.....		60
2728	☒	JAPON , lettre recommandée pour la France, tricolore et deux émissions, 2c + 15c + FIVE SEN, obl. càd, R au recto 1892, SUP.....	Ph	250
2729	**	MACAO , n° 297 à 313, 392 à 397 et PA n° 17 à 21, c/600,.....		80
2730	**	PEROU , PA n° 1, surcharge renversée, c/650, TB.....	Ph	100
2731		PEROU, n° 3A, 5b, 9, 36, oblitérés, c/800, TB.....		80
2732	*	PEROU, collection de neufs + PA, entre n° 313 et 374, c/900, TB.....		100
2733	*	PEROU, colletion de neufs, n° 1, 2, c/1 200, tous états,.....		160
2734	*	TOGO ALLEMAND , n° 1/3, 7/19, 24, 27 neufs, + quelques oblitérés, c/795, TB.....		90
2735	*	COLONIES BELGES et Etats Indépendants, un classeur, c/2 650 env., SUP.....		200
2736	☒	COLONIES ANGLAISES , 8 lettres de Nauru, Cook Island, Salomon, Samoa, SUP.....		140
2737	☒	FALKLAND , six lettres et un devant, entre n° 3 et 36, dont 1 penny COUPE (photo), cote timbres : 1 800 €, SUP.....	Ph	700
2738		COLONIES ANGLAISES, bel ensemble */**, c/1 840, TB.....	Ph	150
2739		COLONIES ANGLAISES, bel ensemble d'oblitérés, c/1 700 env., B.....		130
2740	☒	COLONIES ANGLAISES, Antilles 17 lettres; Leeward 4; Barbade 7; Antigua 3; Cayman 3,.....		150
2741	☒	COLONIES ANGLAISES, Bahamas, 9 lettres et un devant, TB.....		150
2742	☒	COLONIES ANGLAISES, 46 lettres, 1900-1940, SUP.....		170
2743	☒	COLONIES ANGLAISES, 18 lettres, Labuan 1, Borneo 9, Brunei 3, Ceylan 3, Sierra-Leone 2, 1910-1920,.....		400
2744	☒	COLONIES ANGLAISES, 36 lettres, Iles Vierges 2; St Vincent 2; Bermudes 3; Dominique 3; Grenade 3; Montserrat 1, Jamaïque 7; St Kitts 3, Trinidad 5; Turks 5, Ste Lucie 2, 1900-1920, SUP.....		450
2745	**	COLONIES ANGLAISES (Amérique), beau lot, */**, c/2 200,.....		160
2746		COLONIES ANGLAISES (Asie), Hong-Kong, oblitérés, c/1 800,.....		200
2747		COLONIES ANGLAISES (Océanie, Nlle Zélande), oblitérés, c/1 500,.....		100
2748		PAYS ARABES , c/820, SUP.....		80



2067



2068



2069



2065



2070



2071



2069



2081



2082



2083



2084



2086



2087



2088



2090



2091



2093



2094



2096



2097



2098



2100



2101



2103



2104



2105



2107



2108



2113



2114



2115



2153



2158



2176



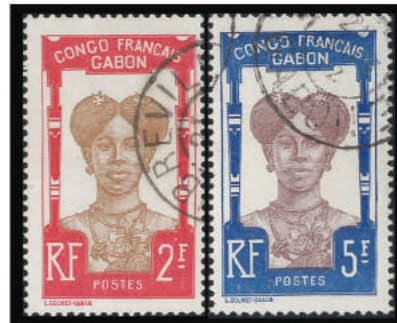
2182



EX 2378



EX 2408



EX 2410



EX 2414



2393



2394



2412



EX 2420



EX 2450



EX 2477



EX 2482



2508



EX 2491



EX 2497



EX 2521



EX 2540



2559



EX 2561



2609



2610



2618



2625



2640



2649



2669



2670



2674



2675



2679



2681



2684



2690



2701



2730



2708



EX 2738



2704

17 Argent
GLEN
5 DEC
Monsieur
Paris
propre
à Chateller sur Loire
2003

M
Bourges
28 OCT 71
Monsieur Charlier
Vally y Aine
2000

Monsieur Meillet, Architecte
au C. François
2011

de Chateauroux
Monsieur Boiffay
2016

P.22.F
BOURGANEUF
A Monsieur
Lapoullie de lachaise
fil notaire imprial
et St Leonard
2006

43
MONT-SUR-LOIRE
9. 9 no 8
2017

Monsieur
RENARD
2017

1881
J. 1887
9
2021

Monsieur poliquin hujis
Roialle a montargis
a Montargis

Deb. Demontargis
2022

43
Chateauroux
MONTARGIS
Monsieur
13
2024

43
La Motte Beuiron
LAFLETTE-SUR-LOIRE
Monsieur
2028

43
Chucelles
Monsieur
2026

43
Gully
GLEN
Monsieur
28 OCTO 1829
2032

EX2033

Préfet
Dépt de la Lozère
Au Citoyen

2045

Carte Postale
M.S.G
HENRIARD
PRIS pour la FRANCE et l'ALGERIE 10 centimes pour la même ville
Lorsque la destination n'est pas indiquée, l'adresse est adressée au bureau.
Prix pour les Pays Étrangers avec lesquels l'échange des Cartes postales est autorisé : 15 ou 20 centimes suivant la destination.

2042

46
Sec Financie
Monsieur

2046

PORT DE LA...
Monsieur Antoin Secretaire de
re crute ment du Bure Régis...
din fanterie Legere auxilliar
dept. du Cantal auxilliar

2049

Loterie Impériale de France
Monsieur
Monsieur le Maire
de la commune de
Codi

2055

127
SION
Robt Dof...
Cambrai

2056

A
ARCEL...
D'ARRIQUE
P.P.
Monsieur L'Impereur
Digne de la Cour
à Paris
Etat de...
Bastre

2061

EX2057
EL ARROUCH
20
SEPT.
59
ALGERIE
Monsieur
M. Salvator Bernia
Philippin

Monsieur Despat...
Lettre...
COLOMBO
POST OFFICE
11 MAR 11
1859
Monsieur...
Marsailles
Bordeaux

2062

SAIN PIERRE
Monsieur
Monsieur...
Monsieur...
2076

24
AOUT
1859
Monsieur
Monsieur...
Monsieur...
2075



2102



EX2111



EX2111



2120



2126



2136



2140



EX2141









