

Notice d'installation

Kit de douche à encastrer

Notes

Veuillez lire la notice dans son intégralité avant installation.

Vérifier le bon état du produit avant installation. Contacter votre revendeur si besoin.

Attention, cette notice se concentre sur l'installation de la robinetterie, elle ne couvre pas la technique de l'encastrement.

Il est fortement conseillé de faire appel à un professionnel pour réaliser l'installation.

Vérifier que les conditions d'alimentation respectent bien les conditions d'utilisation du produit : Pression 1.5 à 4 bar, Température de l'eau maximale 80°C.

Manier le produit avec soin.

La connexion se fait à l'aide de prises G1/2".

Utiliser un produit d'étanchéité pour réaliser les connexions avec les tuyaux (type téflon, filasse, autres ...).

Assurez-vous que tous les joints d'étanchéité soient correctement placés.

À la fin de sa durée de vie utile, vérifier auprès de votre gouvernement local comment vous débarrasser de ce produit d'une manière respectueuse de l'environnement.

Fermer l'alimentation d'eau principale, puis vidanger l'eau restante en ouvrant vos robinets.

Il est important de s'assurer de l'absence de fuite avant recouvrement de votre surface d'encastrement (laisser sous pression 24 à 48h avant recouvrement).

Le produit s'installe dans une cavité de 53 à 63 cm de profondeur.

Conditions de garantie

Nous garantissons la parfaite performance de nos articles pendant deux ans. En cas de réclamation au titre de la garantie, contactez le partenaire commercial auprès duquel vous avez acheté l'article.

Le début de la garantie est la date d'achat du produit.

Veuillez conserver la facture, qui servira de preuve de garantie.

L'objet de la garantie est une faute de l'article uniquement. Les défauts doivent être signalés immédiatement après leur apparition pendant la période de garantie. L'article défectueux doit être conservé et retourné au partenaire commercial dans les 30 jours.

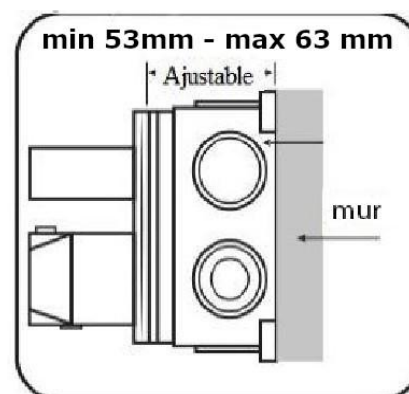
Les cas suivants sont exclus :

Usure habituelle

Installation incorrecte

Traitement incorrect

Réparation incorrecte

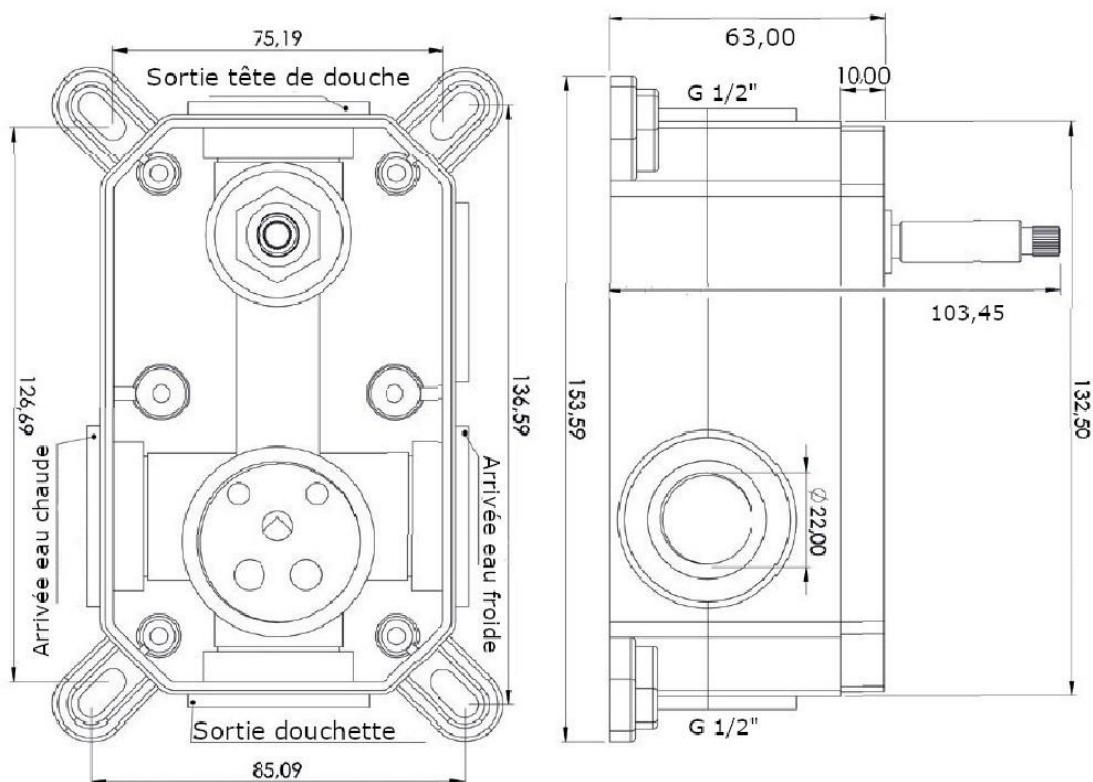


Composants

Le design des composants peut varier d'un modèle sur l'autre (finition, forme), mais leurs fonctionnalité et installation restent la même.



Dimensions corps d'encastrement



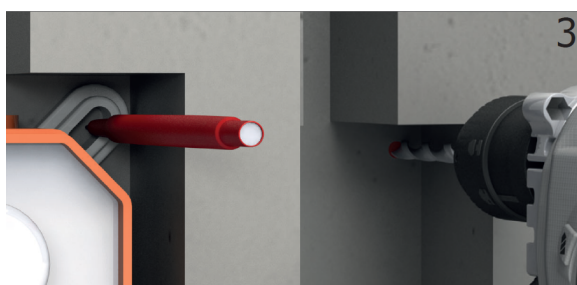
Étapes d'installation



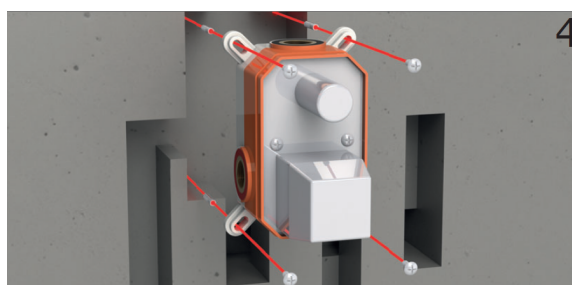
1 Préparer dans votre mur les espaces qu'occuperont les boîtiers d'encastrement et tuyaux d'arrivées et de sorties.



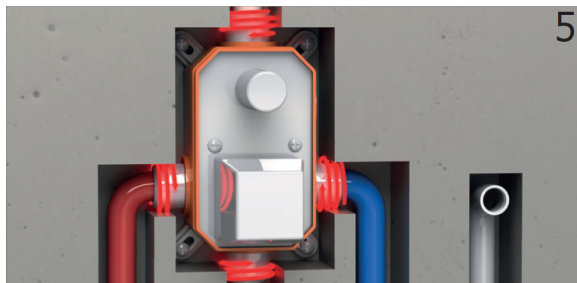
2 Placer le boîtier d'encastrement. Vérifier qu'il soit de niveau.



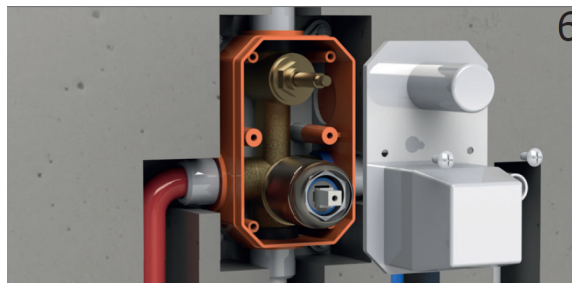
3 Marquer les points de fixation. Retirer le boîtier, puis percer votre mur avec les mèches adaptées à celui-ci.



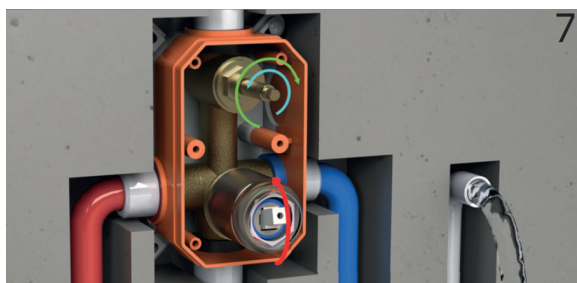
4 Insérer les chevilles de fixation au mur, placer le boîtier et fixer ce dernier à l'aide de vis.



5 Installer et raccorder les tuyaux d'arrivée et de sortie au boîtier d'encastrement.



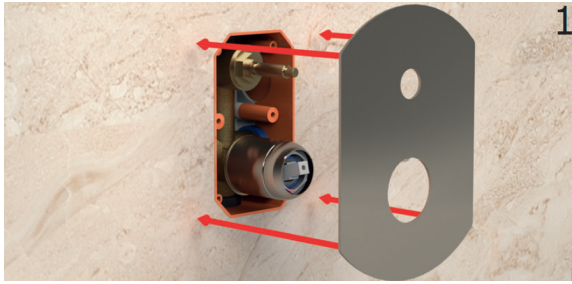
6 Retirer la protection plastique du boîtier d'encastrement.



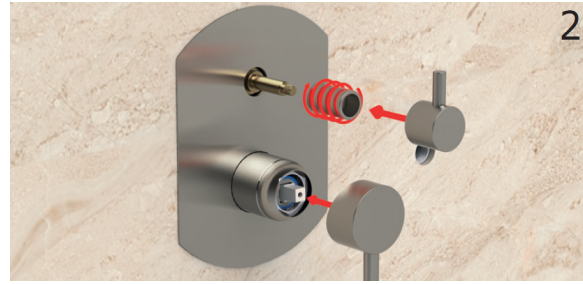
7 Ouvrir l'arrivée d'eau. Ouvrir les robinets et vérifier l'absence de fuite au niveau de l'installation. Fermer le robinet et laisser sous pression entre 24 et 48h pour vérifier l'absence de fuite.



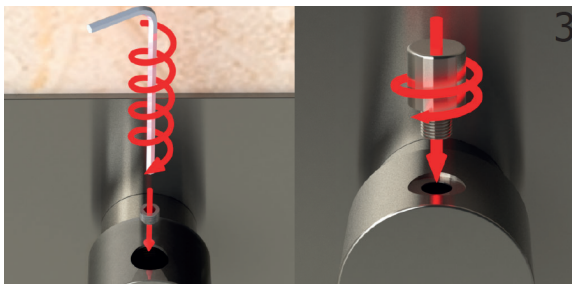
8 Re-fermer l'arrivée d'eau. Recouvrir votre installation. Fermer le robinet et laisser sous mur. Retirer la partie du boîtier qui dépasse du mur final à l'aide d'un cutter.



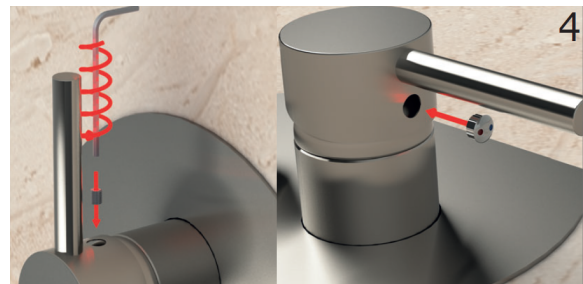
1
Glisser doucement la plaque design en évitant d'endommager la robinetterie.



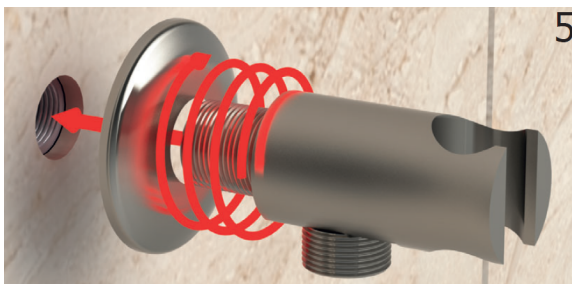
2
Insérer les poignées comme montré sur l'image.



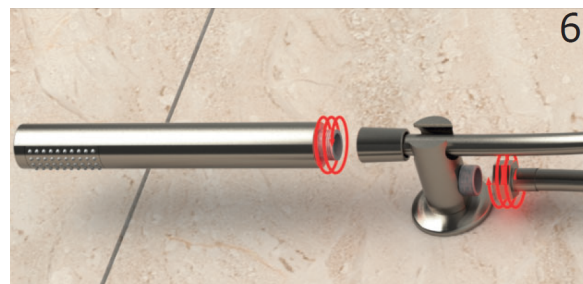
3
Au niveau du sélecteur, fixer la poignée à l'aide d'une vis puis, insérer le cache vis.



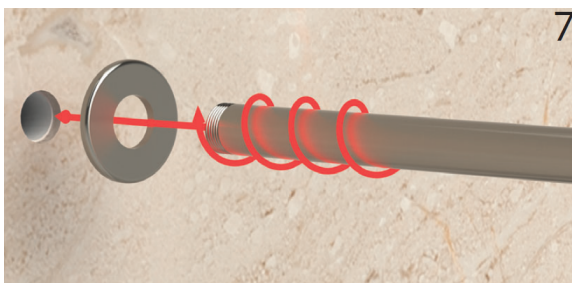
4
Au niveau de la poignée de débit, fixer la poignée à l'aide d'une vis, puis insérer la cache vis avec indicateur de température.



5
Positionner la rosace, puis insérer le support de douchette.



6
Visser le flexible de douche au support de douchette, puis la douchette au flexible de douche.



7
Positionner la rosace, puis insérer le bras de tête de douche. (Au mur ou au plafond selon le modèle sélectionné)



8
Visser la tête de douche au bras de tête de douche.