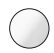
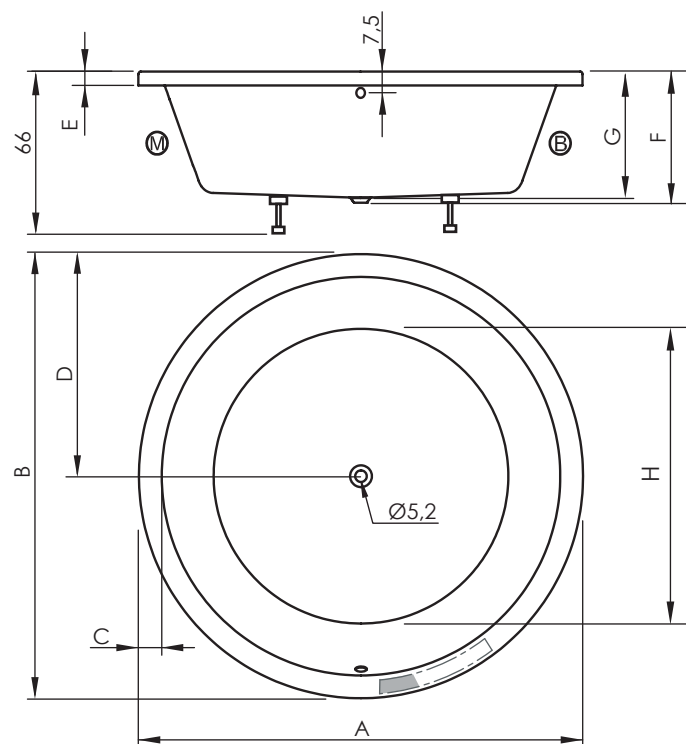


**Material / Material / Matériel / Material / Materiale**  
sanitaryacrylic

**Color / Colour / Couleur / Cor / Colore**


-  Blanco brillo
- Gloss white
- Blanc brillant
- Branco brilho
- Bianco lucido




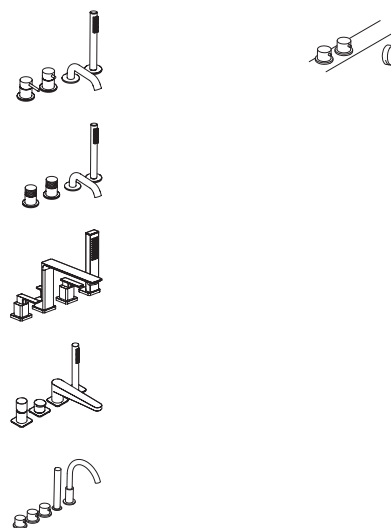
**B** Blower / Blower / Blower / Blower / Blower

**M** Motor / Pump / Motore / Motor / Pom

cm  
+/-0,5

 Posición habitual de la grifería  
Usual tap position  
Position commune du robinet  
Posição usual da torneira  
Posizione del rubinetto

 Posición habitual de la grifería  
Usual tap position  
Position commune du robinet  
Posição usual da torneira  
Posizione del rubinetto



dim.cm	A	B	C	D	E	F	G	H	P kg	P' kg	V cmxcmxcm	CA L	S m2	CS kg/m2
Ø160	160	160	10	80	5	52,5	50	100	-	-	-	411 L	-	-
Ø180	180	180	10	90	5	52,5	50	120	-	-	-	563 L	-	-
Ø190	190	190	10	95	5	52,5	50	130	-	-	-	647 L	-	-

**P:** Peso neto / Net weight / Poids net / Peso líquido / Peso netto

**P':** Peso de expedición / Expedition Weight / Poids d'expédition/ Peso do expedição / Peso spedizione

**V:** Volumen de expedición / Expedition Volume / Volume d'expédition / Volume do expedição / Volume spedizione

**CA:** Contenido agua / Water content / Contenu d'eau / Conteúdo de água / Contenido acqua

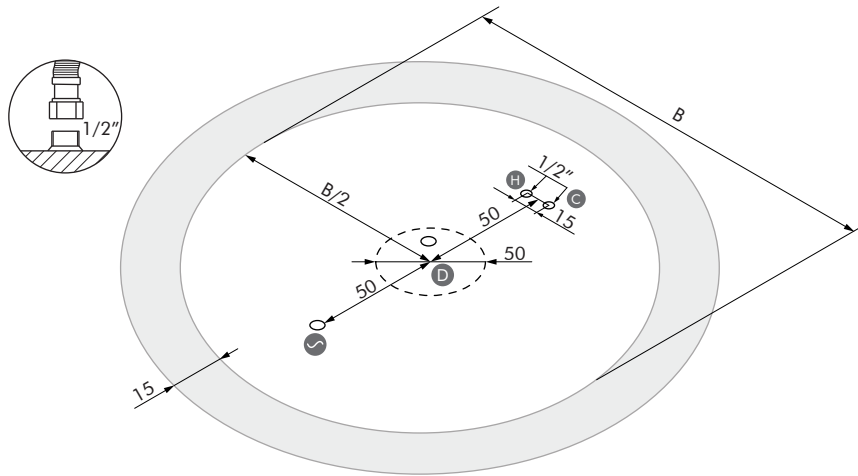
**S:** Superficie cálculo / Calculation area / Calcul de surface / Cálculo de área / Area de calcolo

**CS:** Carga suelo / Floor load / Charge du sol / Cargo no solo / Carico di piano

Esta bañera está ideada para llevar un faldón "freestanding", con entrada hidráulica y eléctrica inferior.  
This bath is designed to carry a "freestanding" panel, with lower water and power input.  
Cette baignoire est conçue pour porter un tablier "freestanding" avec une entrée hydraulique et électrique inférieure.  
Esta banheira é projetada para ser colocada com um painel "freestanding", com entrada baixa de água e energia.  
Questa vasca è stata progettata per essere collocata con un pannello "Freestanding", con ingresso d'acqua e elettricità inferiore.

**Preinstalación / Preinstallation / Pré-installation / Pré-instalação / Preinstalacion**

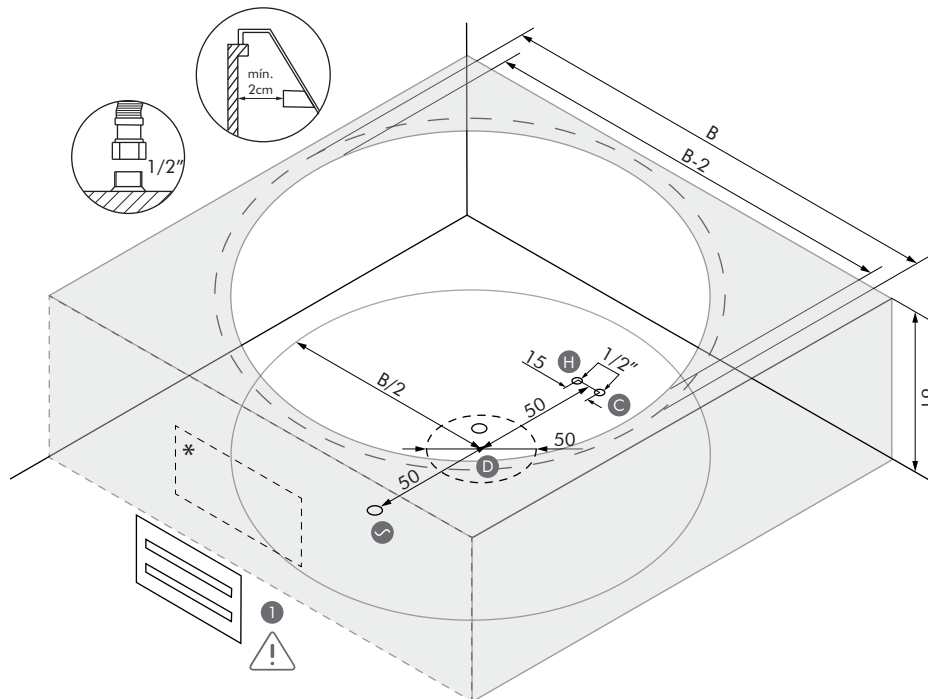
Exenta / Freestanding / En îlot / Freestanding / Centrostanza



dim.cm	B
Ø160	160
Ø180	180
Ø190	190

Área para grifería exenta/ Area for freestanding tap / Zone pour robinet exemptés / Área para torneira isentas/ Area per rubinetti esenti

Encastre / Built-in / Encastrée / Encastré / Encastre



dim.cm	B
Ø160	160
Ø180	180
Ø190	190

- D** Desagüe / Waste / Bonde / Drenagem / Scarico
- C** Agua fría / Cold water / Eau froide / Água fria / Acqua fredda
- H** Agua caliente / Hot water / Eau chaude / Água quente / Acqua calda
- S** Toma corriente / Power outlet / Prise électrique / Tomada eléctrica / Presa di corrente

\* Realizar donde se encuentren los componentes eléctricos  
 \* Do it where the electrical components are located  
 \* Faire où les composants électriques sont situés  
 \* Fazer onde os componentes elétricos estão localizados  
 \* Fare dove sono i componenti elettrici

- !** Registro removible para ventilación, dimensión mínima 30x30cm. Para todas las bañeras con hidromasaje.  
 Removable register for ventilation, minimum dimension 30x30cm. For all hydromassage bathtubs.  
 Registre amovible pour ventilation, dimension minimum 30x30cm. Pour toutes les baignoires d'hydromassage.  
 Registro removível para ventilação, dimensão mínima 30x30cm. Para todas as banheiras de hidromassagem.  
 Registro smontabile per ventilazione, dimensione minima 30x30cm. Per tutte le vasche idromassaggio.

COMPONENTES / COMPONENTS / COMPOSANTS / COMPONENTES / COMPONENTI	EQUIPAMIENTO EQUIPMENT / ÉQUIPEMENT / EQUIPAMENTO / EQUIPAGGIAMENTO				
	Confort	T Confort	B Confort	DS Confort	Elegance
	Ø160 / Ø180 / Ø190	Ø160 / Ø180 / Ø190	Ø160 / Ø180 / Ø190	Ø160 / Ø180 / Ø190	Ø160 / Ø180 / Ø190
Motor hidro / Pump / Pompe hydro/ Bomba hidráulica / Pompa	●	●		●	●
Jets hidro / Jets hidro / Buses hydro/ Jatos hidro / Getto hidro	8 / 12 / 12	8 / 12 / 12		8 / 12 / 12	12 / 12 / 12
Blower / Blower / Blower / Blower / Blower			●	●	●
Jets blower / Jets blower / Buses blower / Jatos blower / Getto blower			8 / 12 / 12	8 / 12 / 12	12 / 24 / 24
Focos cromoterapia LED / LED cromotherapy focus / Foyers chromothérapie LED / Focos cromoterapia LED / Foci cromoterapia LED					12 / 12 / 12
Pulsador neumático / Pneumatic push / Commande pneumatique / Botão pneumático / Spinta pneumatica	●				
Regulador de aire / Air regulator / Variateur d'air manuel / Air regulador / Regolatore aria	●				
Pulsador on-off inox / On-off push inox / Commande on-off inox / Botão on-off inox / Spinta on-off inox					●
Boca de aspiración / Suction mouth / Bouche de succion / Boca de aspiração / Bocca di aspirazione	●	●		●	●
Panel táctil / Tactile panel / Panneau tactile / Pannel táctil / Pannello tactíle		●	●	●	
Sensor de nivel / Sensor level / Détecteur de niveau / Sensor de nível / Sensore di livello		●	●	●	●
Sistema autovaciado del blower / Self-emptying blower system / Système auto-vidange «blower» / Sistema auto-esvaziamento do blower / Sistema auto-svuotamento di blower			●	●	●
Peso kit / Kit weight / Poids kit / Peso kit / Peso kit (kg)	13	14	7,5	19	19
U (V)	230	230	230	230	230
F (Hz)	50	50	50	50	50
P (KW)	560	560	900	1650	1650
Nivel acústico / Acoustic level / Niveau sonore / Nivel de som / Livello sonoro (dB)	49	49	52	52	52

SH



B Confort



Confort



DS Confort



T Confort



Elegance

