

KC Filters

Soluciones en Filtración[®]

**ASESORÍA, OPTIMIZACIÓN E INGENIERIA APLICADA A PROCESOS
EN FILTRACIÓN INDUSTRIAL**



PENTAIR

Donaldson[®]
Ultrafilter

**MANN
FILTER**

**Columbus
Industries, Inc.**

AIRGUARD
a CLARCOR company

**BALDWIN
FILTERS**
a CLARCOR company

CLARK FILTER
a CLARCOR company

REDUZCA SUS COSTOS DE CONSUMO DE ENERGÍA UTILIZANDO EL FILTRO ADECUADO PARA SU PROCESO, CONSULTE A NUESTROS INGENIEROS CERTIFICADOS.

SOMOS LA EMPRESA CON MAYOR VARIEDAD DE PRODUCTOS Y MARCAS EN EL PAÍS Y CON MATERIAL DISPONIBLE PARA DESPACHO INMEDIATO

EVITE RIESGOS. NUESTROS PRODUCTOS CUENTAN CON GARANTÍAS, CERTIFICADOS Y/O PRUEBAS DE LABORATORIO INDEPENDIENTES AL FABRICANTE, QUE AVALAN LAS ESPECIFICACIONES REQUERIDAS POR EL CLIENTE

(442) 225 56 41

www.kcfilters.com.mx

ventas@kcfilters.com.mx

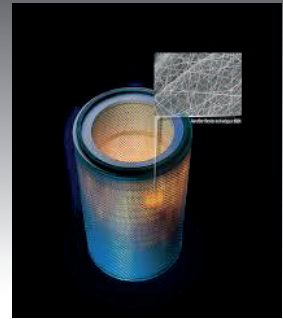
ELEMENTOS COLECTORES DE POLVOS

NANOFIBER TECHNOLOGY, DISPONIBLE TAMBIEN CON TRATAMIENTO FIRE RETARDANT



CONTRATOS PARA:

- TORIT / DONALDSON
- GEMA
- NORDSON
- FARR
- CHEMCO
- TDC
- Y OTRAS MARCAS



FILTROS HIDRÁULICOS Y PARA MAQUINARIA PESADA



CONTRATOS PARA:

- DONALDSON
- HYDAC
- PARKER
- PALL
- VOLVO
- FLEETGUARD
- MP FILTRI
- MAHLE
- CATERPILLAR
- Y OTRAS MARCAS

FILTROS AIRE ACONDICIONADO Y TURBINAS DE GAS



FILTROS AIRE ACONDICIONADO:

- PREFILTROS PLEADOS DE CARTON
- FILTROS PANEL DE ALTA EFICIENCIA
- FILTROS BOLSA SINTÉTICO Y FIBRA DE VIDRIO
- FILTROS HEPA
- TELAS FILTRANTES DESECHABLES Y LAVABLES
- FILTROS ELECTROSTÁTICOS
- FILTROS DE CARBÓN ACTIVADO
- FILTROS PARA HORNO

(442) 225 56 41

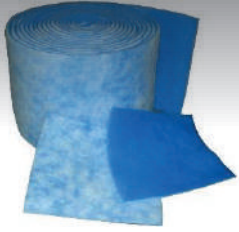
ventas@kcfilters.com.mx

www.kcfilters.com.mx



FILTROS CABINA PINTURA Y AIRE ACONDICIONADO

ME DIO FILTRANTE POLIÉSTER



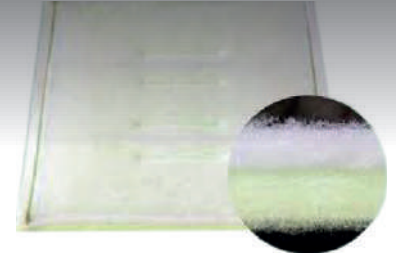
FILTRO TIPO PANEL PLISADO MERV 8 Y MERV 11



PAPEL PAINT ARRESTOR



FILTROS PANEL PARA CABINA PINTURA



FILTROS PANEL 4", MERV 11, MERV 14 Y MERV 15,



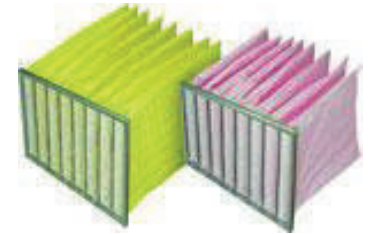
FILTRO MICRO SHIELD V-CELL MERV 14, 15 Y MERV 16



FILTROS TIPO CUBO



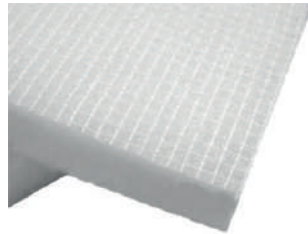
FILTROS TIPO BOLSA EVER PAK



FILTRO PERMA-CEL MERV 13 & 15



FILTRO PLENUM



PORTAFILTROS PARA LIQUIDOS

FILTRACIÓN ESTÉRIL, GRADO ALIMENTICIO Y FARMACÉUTICO



PORTAFILTROS MULTICARTUCHO



PORTAFILTROS CARTUCHO SENCILLO



PORTAFILTROS BOLSA



PORTAFILTROS CARTUCHO JUMBO



(442) 225 56 41
 ventas@kcfilters.com.mx
 www.kcfilters.com.mx

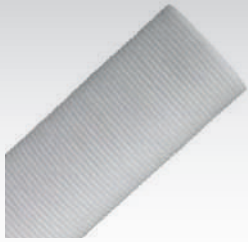
KC Filters
 Soluciones en Filtración®

FILTRACIÓN DE AGUA Y LIQUIDOS INDUSTRIALES



PENTAIR

CARTUCHOS POLYDEPTH



**CARTUCHOS DE MEMBRANA
0.1 – 10 MICRAS ABSOLUTAS**



**FILTROS ACERO SINTERIZADO
INOXIDABLE**



**FILTROS DE LECHO
PROFUNDO Y CARBON
ACTIVADO**



CARTUCHOS POLYSPUN



**CARTUCHOS POLIPROPILENO
TERMOFUSIONADO**



**CARTUCHOS DE MALLA
INOXIDABLE**



FILTROS SUAVIZADORES



CARTUCHOS HILADOS



CARTUCHOS ATRAPA GRASA



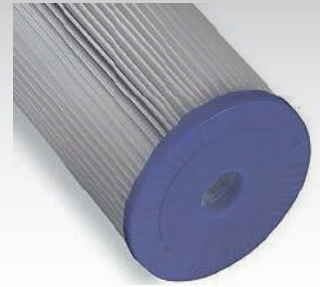
FILTROS BOLSA



PORTAFILTROS PLÁSTICO



CARTUCHOS PLISADOS



**CARTUCHOS CARBÓN
ACTIVADO**



**CARTUCHO REDUCCION DE
HIERRO DISUELTO**



**FILTROS DE PARTICULAS Y
COALESCENTES PARA GAS**



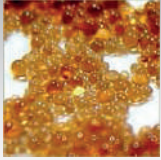
(442) 225 56 41
 ventas@kcfilters.com.mx
 www.kcfilters.com.mx

KC Filters
 Soluciones en Filtración®

TRATAMIENTO DE AGUA DE PROCESO



MATERIAS FILTRANTES:



RESINA



GRAVA Y ARENA



MEMBRANAS RO



CARBÓN ACTIVADO



FILTER AG



EQUIPOS UV

SISTEMAS DE PURIFICACIÓN DE AGUA



FILTRACIÓN, SECADO Y PURIFICACIÓN DE AIRE COMPRIMIDO, VAPOR Y FLUIDOS DE PROCESO



FILTROS COALESCEDORES Y DE PARTÍCULAS ESTANDAR Y ALTA PRESIÓN



SECADORES REFRIGERATIVOS



SECADORES REGENERATIVOS



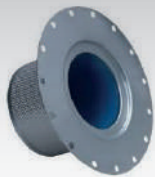
SEPARADORES AGUA – DRENES AUTOMÁTICOS ACEITE PARA CONDENSADOS



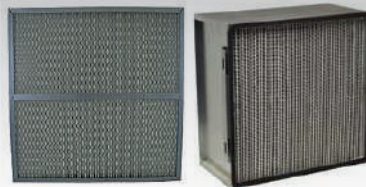
FILTROS REEMPLAZO PARA COMPRESORES



SEPARADORES DE ACEITE



FILTROS DE AIRE COMPRESORES CENTRIFUGOS



FILTROS DE ACEITE



ELEMENTOS COALESCENTES, PARTÍCULAS Y ADSORBENTES



FILTROS DE AIRE COMPRESORES DE TORINILLO



CONTRATIPOS PARA CUALQUIER MARCA,:

- ATLAS COPCO
- GARDNER DENVER
- INGERSOLL RAND
- SULLAIR
- KAESER
- QUNICY
- HANKISON
- DELTECH
- DOMNICK HUNTER
- Y OTRAS MARCAS

- TODOS LOS FILTROS PARA COMPRESOR SON FABRICADOS BAJO ESTRICTOS ESTÁNDARES DE CALIDAD Y CUMPLEN Y/O EXCEDEN CON LAS ESPECIFICACIONES DEL FILTRO ORIGINAL.

(442) 225 56 41
 ventas@kcfilters.com.mx
 www.kcfilters.com.mx



EQUIVALENCIA MESH A MICRAS		
1 mm = 1000 micras		
Micra (μ)	U.S. Mesh	Pulgadas (in)
2000	10	0.0787
1680	12	0.0661
1410	14	0.0555
1190	16	0.0469
1000	18	0.0394
841	20	0.0331
707	25	0.028
595	30	0.0232
500	35	0.0197
420	40	0.0165
354	45	0.0138
297	50	0.0117
250	60	0.0098
210	70	0.0083
177	80	0.007
149	100	0.0059
125	120	0.0049
105	140	0.0041
88	170	0.0035
74	200	0.0029
63	230	0.0024
53	270	0.0021
44	325	0.0017
37	400	0.0015

CONVERSIÓN DE FRACCIÓN A DECIMAL	
Fracción Pulgadas	Decimal Pulgadas
1/16"	.0625"
1/8"	.125"
3/16"	.188"
1/4"	.250"
5/16"	.313"
3/8"	.375"
7/16"	.438"
1/2"	.500"
9/16"	.563"
5/8"	.625"
11/16"	.688"
3/4"	.750"
13/16"	.813"
7/8"	.875"
15/16"	.938"
1"	1.000"

LEY DE DARCY

$$\Delta P = \frac{Q\mu e}{AK}$$

ΔP = CAIDA DE PRESIÓN (psid)
 Q = FLUJO
 μ = VISCOSIDAD DEL FLUIDO
 e = ESPESOR DEL MEDIO FILTRANTE
 A = ÁREA DEL MEDIO FILTRANTE
 K = FACTOR DE PERMEABILIDAD

Norma 52.2 MERV*	Rango de tamaño de partículas μm			Promedio de Arrestancia Norma 52.1
	RANGO 1 0.30 - 1.0	RANGO 2 1.0 - 3.0	RANGO 3 3.0 - 10.0	
1	n/a	n/a	E ₃ < 20	A _{avg} < 65
2	n/a	n/a	E ₃ < 20	65 ≤ A _{avg} < 70
3	n/a	n/a	E ₃ < 20	70 ≤ A _{avg} < 75
4	n/a	n/a	E ₃ < 20	75 ≤ A _{avg}
5	n/a	n/a	20 ≤ E ₃ < 35	n/a
6	n/a	n/a	35 ≤ E ₃ < 50	n/a
7	n/a	n/a	50 ≤ E ₃ < 70	n/a
8	n/a	n/a	70 ≤ E ₃	n/a
9	n/a	E ₂ < 50	85 ≤ E ₃	n/a
10	n/a	50 ≤ E ₂ < 65	85 ≤ E ₃	n/a
11	n/a	65 ≤ E ₂ < 80	85 ≤ E ₃	n/a
12	n/a	80 ≤ E ₂	90 ≤ E ₃	n/a
13	E ₁ < 75	90 ≤ E ₂	90 ≤ E ₃	n/a
14	75 ≤ E ₁ < 85	90 ≤ E ₂	90 ≤ E ₃	n/a
15	85 ≤ E ₁ < 95	90 ≤ E ₂	90 ≤ E ₃	n/a
16	95 ≤ E ₁	95 ≤ E ₂	95 ≤ E ₃	n/a

* Minimum Efficiency Reporting Value

CONVERSION CAUDAL VOLUMÉTRICO				
UNIDAD	l / s	l / min	ft ³ / min	m ³ / h
l / s	1	60	2.12	3.60
l / min	0.0167	1	0.0353	0.06
ft ³ / min	0.472	28.32	1	1.70
m ³ / h	0.278	16.67	0.589	1

CLASIFICACIÓN DE CALIDAD DE AIRE COMPRIMIDO DE ACUERDO A ISO 8573			
Clase	Tamaño de partículas μ	Punto de rocío °C @ 7 bar	Aceite (incluyendo vapor) mg/m ³
1	0.1	-70 (0.3)	0.01
2	1	-40 (16)	0.1
3	5	-20 (128)	1
4	15	3 (940)	5
5	40	7 (1240)	25
6	---	10 (1500)	---

RELACIÓN BETA	EFICIENCIA
x = tamaño de partículas en micras	
Bx = 2	50.0%
Bx = 10	90.0%
Bx = 20	95.0%
Bx = 75	98.7%
Bx = 200	99.5%
Bx = 1000	99.9%

CAUDAL Y PÉRDIDAS DE CARGA POR FRICCIÓN EN TUBERÍAS @ 10 ft/s			
Diámetro nominal	Diámetro Interior	Caudal (gpm)	Pérdida de carga por fricción. (Altura manométrica en ft / ft de tubería)
1/4	0.311	2.4	2.15
1/2	0.527	6.8	1.08
3/4	0.745	13.6	0.69
1	0.995	24	0.48
1 1/2	1.6	63	0.26
2	2.067	105	0.19
2 1/2	2.469	149	0.15
3	3.068	230	0.117
4	4.026	400	0.084
6	6.065	900	0.051
8	8.125	1615	0.036
10	10.25	2570	0.027
12	12.25	3675	0.022
14	13.5	4460	0.0194

TEMPERATURA

$$^{\circ}\text{C} = \frac{5}{9} (\text{F} - 32)$$

$$^{\circ}\text{F} = \frac{9}{5} (\text{C} + 32)$$

PRESIÓN CONVERSIÓN				
UNIDAD	Pa	bar	atm	psi
Pa	1	0.00001	9.8692 * 10 ⁻⁶	0.0001450377
bar	100000	1	0.98692	14.50377
atm	101325	1.01325	1	14.69594
psi	6894.757	0.06894757	0.068046	1

(442) 225 56 41
 ventas@kcfilters.com.mx
 www.kcfilters.com.mx

