

QUICK START

3-Port USB & ETHERNET HUB
(CH-301)

atolla[®]

NEED MORE HELP ?

For all support go to atolla.us/support

1-2-3

QUICK START



FAQ



VIDEOS



DOWNLOADS

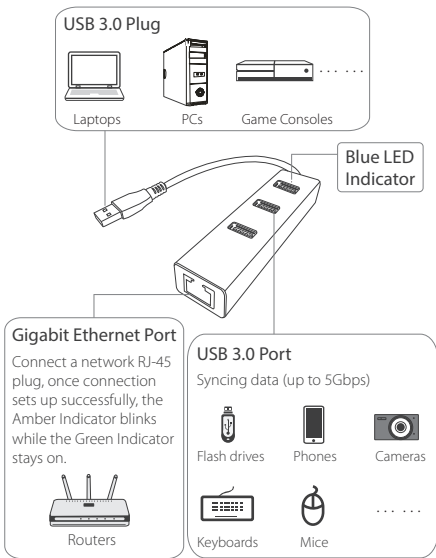


TROUBLESHOOTING



CONTACT SUPPORT

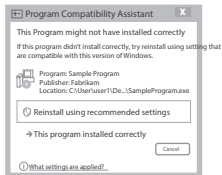
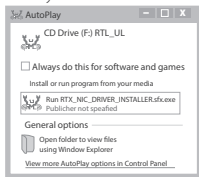
English



The NIC driver has been integrated in the product, when the atolla Hub is connected to computer, the driver will be installed automatically.

For Windows 8 or above, the OS may enumerate the Hub as "USB Storage Device" and prompted to install a driver, please select "Run RTK_NIC_DRIVER_INSTALLER.sfx.exe" manually.

If it warns about compatibility, please click **Cancel**.



* For Mac OS X (10.5-10.8), download and install the driver from our official website: www.atolla.us/support



Questions? We're here to help

W www.atolla.us
E support@atolla.us
© 2019 atolla Technologies

* The output current of CH-301 is 900mA max. Please avoid using it with power-hungry devices, such as portable hard disk.

USB 3.0 Stecker



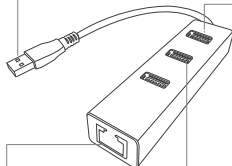
Notebooks



PCs



Spielekonsolen



LED blaue
Anzeige

Gigabit Ethernet-Port

Verbinden mit den Netzwerkstecker RJ-45. Sobald die Verbindung erfolgreich ist, blinkt die bernsteinfarbene Anzeige und leuchtet die grüne Anzeige.



Router

USB 3.0 Port

Datensynchronisation (bis zu 5Gbps)



USB-Sticks



Handys



Kameras



Tastaturen

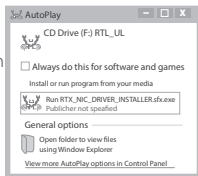


Mäuse

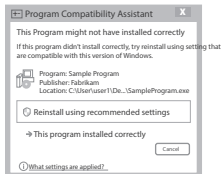
.....

Das NIC-Treiberprogramm ist in das Gerät integriert und wenn der Atolla-Hub an den Computer verbindet ist, wird der Treiber automatisch installiert.

Für Windows 8 oder höher kann das Betriebssystem den Hub als "USB-Speichergerät" definieren und den Treiber zu installieren hinweisen, wählen Sie "Run RTK_NIC_DRIVER_INSTALLER.sfx.exe",



Wenn die Kompatibilität aufgefordert wird, klicken Sie auf Abbrechen.



* Für Mac OS X (10.5-10.8), herunterladen und installieren Sie das Treiberprogramm von unserer offiziellen Website: www.atolla.us/support



Noch Fragen? Wir helfen Ihnen gerne weiter!

* Der Ausgangsstrom von CH-301 beträgt max. 900mA. Bitte vermeiden Sie es mit Power-hungrigen Geräten wie tragbare Festplatte.

Connecteur USB 3.0



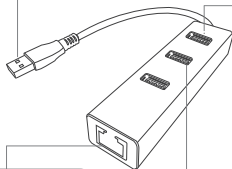
Ordinateurs portables



PCs



Consoles de Jeux



Voyant
bleu LED

Port Gigabit Ethernet

La fiche RJ-45 pour connexion de réseau, une fois que la connexion est réussie, le voyant d'ambre clignote, dans le même temps, le voyant vert reste lumineux pendant longtemps.



Routeurs

Port USB 3.0

Synchronisation de données
(jusqu'à 5Gbps)



Clés USB



Téléphones



Caméras



Claviers



Souris

.....

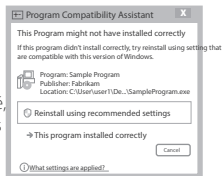
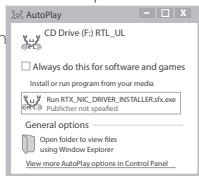
* Le courant de sortie du CH-301 est de 900mA max. Évitez de l'utiliser avec des périphériques à faible consommation d'énergie, comme un disque dur portable.

Le programme drive NIC est déjà intégré dans le produit, quand le concentrateur atolla est connecté à l'ordinateur, le programme drive s'installera automatiquement.

Pour Windows 8 ou la version plus grande, le système d'exploitation définirait le concentrateur comme "appareil de stockage USB" et inviterait à installer le programme drive, sélectionnez "Run RTK_NIC_DRIVER_INSTALLER.sfx.exe" s'il vous plaît.

S'il demande la compatibilité, cliquez sur "Annuler" s'il vous plaît.

* Pour Mac OS X (10.5-10.8) , téléchargez et installez le programme drive à partir de notre site officiel : www.atolla.us s'il vous plaît.



Des questions? Nous sommes là pour vous aider.

USB 3.0プラグイン



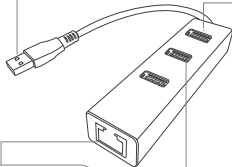
ノートパソコン



PCs



ゲーム機



青色LEDインジケータ

ギガビットイーサネットポート

ネットワークのRJ-45プラグを接続します。接続が正常に完了すると、緑色のインジケータがオンのままで、黄色色のインジケータが点滅します



ルーター

USB3.0ポート

データの同期化(最大5Gbps)



フラッシュドライブ



携帯電話



カメラ



キーボード



マウス

.....

本製品は既にNICプログラムが入っていますので、atollaハブをパソコンに接続すると、プログラムを自動的にインストールします。

Windows 8以降をお使いの場合、操作システムにより、「自動再生」画面が現れ、プログラムのインストールが要求されます。「RTK_NIC_DRIVER_INSTALLER.sfx.exe」をクリックしてください。

プログラム互換性アシスタントが現れる場合、「キャンセル」をクリックしてください。

MAC OS X (10.5-10.8) 以降をお使いの場合、プログラムをインストールしてから正常にご使用ができますので、atollaのホームページ(www.atolla.us/support)でダウンロードしてください。



ご質問がございましたら、こちらにお問合せください