

WARRANTY  
YEARS  
**2**



# IRON-MIG 201 IRON-MIG 221-221P

Made in ITALY



- Design e leggerezza fanno dell'IRON-MIG 201-221-221P l'ideale MIG portatile per lavori "on site" o in qualsiasi officina.
- La versione 221P con tecnologia a schermo LCD del fornisce velocemente la selezione dello spessore del materiale da saldare.
- Massima portabilità grazie alla leggerezza e al pratico design, fanno dell'IRON-MIG il più piccolo Mig con bobina da 15kg.
- La versione 221P include programmi MIG/MAG Pulsati per acciaio inox, alluminio e Saldobrasatura CuSi3.
- La versione 221P include l'innovativo processo per Alluminio spessori sottili 1-2 mm **PAW™**

# CONTROLLO ASSOLUTO

**ST-ARC™** è il controllo intelligente del processo Short Arc, in grado di gestire automaticamente tutte le variazioni che intervengono nel bagno di saldatura stesso.

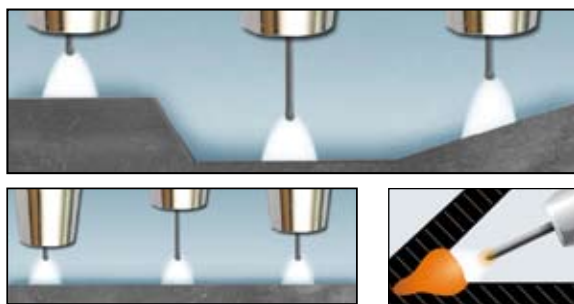
Il risultato è un arco breve, concentrato e stabile al 100%, una saldatura più fredda, un apporto di calore decisamente più basso e minori deformazioni, meno spruzzi di saldatura e riduzione dei post trattamenti.

**ST-ARC™** è una funzione standard delle saldatrici MIG/MAG STEL.

## ST-ARC™

### AUTO-COMPENSAZIONE:

Compensa automaticamente ogni variazione delle condizioni di saldatura causate sia da irregolarità del pezzo da saldare, sia a causa dei movimenti della mano dell'operatore. Ideale nella saldatura per cianfrini profondi.



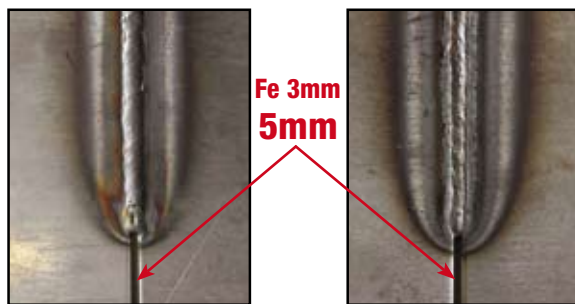
### START CONTROL:

La velocità di accostamento del filo al pezzo e la dinamica di saldatura sono sinergiche ed assicurano pochissimi spruzzi alla partenza con ogni materiale.



### POSIZIONE VERTICALE:

In posizione verticale ascendente consente la saldatura di lamiere sottili in verticale con separazione fino a 5mm tra i lembi.



### LAMIERE SOTTILI:

Fornisce un arco short morbido e controllato anche ai parametri più bassi con pochi spruzzi, buona bagnabilità dei lembi, riscaldamenti e deformazioni ridotti per saldature di spessori sottili.





# PRECISIONE ASSOLUTA

**PAW™** è Precision Aluminium Welding. Un nuovo controllo intelligente dell'arco di saldatura su spessori molto sottili da 1 a 2mm.

Il risultato è un arco di saldatura molto corto e concentrato con l'utilizzo del filo da 1,0mm.

Si ottiene quindi il risparmio delle costose torce push-pull e dell'utilizzo di fili dai ridotti diametri difficili da reperire e poco economici. (Solo per 221P)



**P.A.W.™**

## PROGRAMMI:

Sono disponibili ben 12 programmi dedicati all'alluminio. I programmi sono sinergici e anche Pulsati. Sono disponibili 2 programmi PAW™ (AlMg5 e AlSi5) dedicati a spessori sottili da 1 ad 2mm.

MIG SYNERGIC WIRE LIST 7-12			
AlMg5	1.0mm	Ar100%	PULS
AlMg5	1.0mm	Ar100%	DoublePULS
AlMg5	1.2mm	Ar100%	
AlSi5	1.0mm	Ar100%	PAW
AlSi5	1.0mm	Ar100%	PULS
AlSi5	1.0mm	Ar100%	DoublePULS

## SHORT ARC:

I programmi PAW™ permettono di ottenere un arco corto e molto concentrato aiutando l'operatore durante la saldatura di lamiere sottili. L'assenza di spruzzi rende la saldatura molto pulita e controllata.



## PULSAZIONE:

La pulsazione sinergica preimpostata dal programma aiuta l'operatore nella saldatura di materiali come l'alluminio.



## ALLUMINIO:

Grazie alla tecnologia PAW™ il generatore IRON-MIG 221P permette la saldatura dei fili di alluminio AlMg5 e AlSi5 evitando l'utilizzo delle costosissime torce push-pull e l'acquisto di fili con ridotti diametri.



**Dati tecnici:**

**IRON-MIG 201**

**IRON-MIG 221/221P**

Tensione di Alimentazione	230/240 V	230/240 V	Cavo/Massa	16 mm <sup>2</sup>	25 mm <sup>2</sup>
Fasi	1	1	Grado di Protezione	IP 23	IP 23
Frequenza	50/60 Hz	50/60 Hz	Classe di Isolamento	H	H
Tensione a Vuoto	85 V	76 V	Raffreddamento	Air	Air
Efficienza	80 %	83%	Temperatura di Lavoro	40°C	40°C
Range di Corrente	20-190 A	15-200 A	LunghezzaLarghezzaAltezza	500x250x390	500x250x390
Rulli Trainafilo	2	2	Peso	18 Kg	19,5 Kg
Corrente di Saldatura 25% (40°C)	180 A (20%)	200 A			
Corrente di Saldatura 60% (40°C)	110 A	140 A			
Corrente di Saldatura 100% (40°C)	90 A	120 A			

I dati sono stati rilevati ad una temperatura di 40 °C

**ACCESSORI PRINCIPALI**



**KIT CARRELLO MPL**

Il pratico carrello permette lo spostamento del generatore in ogni luogo in sicurezza e facilità.

Cod. 600514000L



**KIT ALLUMINIO TMS 25**

Kit completo di guaina per filo di alluminio e rullo per trascinamento. Include 5 Punte Guidafilo speciali per Alluminio.

Cod. 6013910000L



**KIT SPOOL GUN**

Bobina di filo continuo alloggiata nell'impugnatura. Ideale per l'utilizzo di fili morbidi (alluminio).

Cod. 600513000L



**RULLO 0,9mm FILO ANIMATO NO GAS**

Rullo Specifico per saldatura con filo Animato No Gas. Cod. 6349800000

**BOBINA FILI ANIMATO**

Bobina da 5Kg di filo animato da 0,9mm. Cod. 6085800000



**KIT ADATTATORE BOBINA 2,5KG**

KIT Adattatore Bobina 2,5KG d.100mm

Cod. 601411000L



**KIT ADATTATORE BOBINA 5KG**

KIT Adattatore Bobina 5KG d.200mm

Cod. 601412000L



**KIT COMANDO A PEDALE**

KIT Comando a Pedale per saldatura a TIG. Cavo da 4,5m. Incluso Kit interfaccia.

Cod. 600102000L



**TORCIA TIG 17 TTSE**

Torcia TIG con attacco centralizzato 4m ad aria.

Cod. 6060900000



**TORCIA MIG/MAG AIR**

Torcia Mig/Mag professionale da 3m. Cod. 6099600000



**TORCIA MIG/MAG H2O**

Torcia Mig/Mag professionale da 4m. Cod. 6006950000



**CAVO MASSA 25MM**

Cavo Massa 3m 25mm<sup>2</sup> in gomma

Cod. 602040000L



**RAFFREDDAMENTO AWC MP**

Gruppo di raffreddamento per torce TIG e MIG ad acqua.

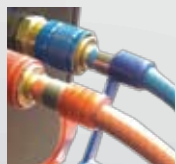
Cod. 600342000L



**KIT ALLACCIAMENTO AWC MP**

Kit conversione da spina 4 Poli a Spina Shuko Monofase.

Cod. 601413000L



**KIT ESTENSIONE TUBI TORCIA ACQUA**

Kit di estensione per tubi torcia ad acqua per collegamento con Carrello MPL.

Cod. 601408000L



**RIDUTTORE A 2 MANOMETRI**

Riduttore con 2 manometri per una precisa regolazione del gas.

Cod. 605590000L