

Smart Metal LED Light
Instruction Manual

Copyright

© 2022 Shenzhen Neewer Technology Co., Ltd. All Rights Reserved.
This document is the sole property of Shenzhen Neewer Technology Co., Ltd and shall not be reproduced, transmitted, transcribed, stored in a retrieval system or translated in any form, by any means, without prior written permission from Shenzhen Neewer Technology Co., Ltd. Shenzhen Neewer Technology Co., Ltd reserves the right to change content in this instruction manual at any time and without prior notice.

English -----1
Français -----6
Deutsch -----11
日本語 -----16
Italiano -----21
Español -----26
Nederlands -----31
中文 -----36

Version Control

Date	Version number	Description	Issued by
09/11/2022	1.0	Smart Metal LED Light Manual	NEEWER®

About this Product

● Precise Light Brightness Control :

Unlike traditional lights which limit the minimum brightness level, the RGB660 PRO II allows for total, accurate adjustment from 1% to 100% for both power and brightness settings. Users can now easily and accurately adjust the RGB660 PRO II light within this range to obtain the exact amount of light they need — no more, no less.

● Consistent Power & Light Intensity:

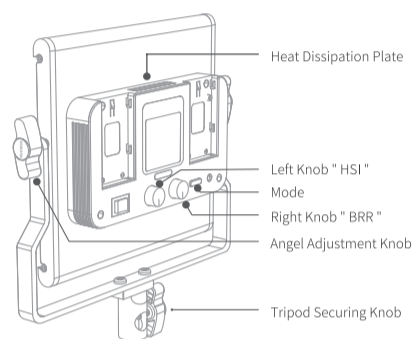
A common issue with traditional light panel lights is the power inconsistency when used in different color temperature settings: moderate color temperatures tend to have higher power while low and high color temperatures have less power and lower light intensity. This RGB660 PRO II transforms light heat dissipation and benefits from an upgraded light control system to accurately calculate matching power for different color temperature settings thereby ensuring consistent brightness when adjusting the color temperature.

● Smooth Light Control:

With a brand new light panel design and newly updated control system, the RGB660 PRO II has a fine-tuned control over brightness adjustment to ensure quick and smooth operation coupled with more accurate color reproduction and color temperature.

Functions

EN



Mode

Short press the mode / channel button to switch from CCT, HSI, to Scene mode.

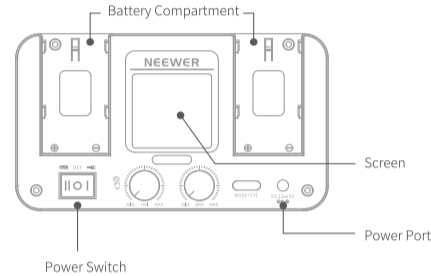
Left knob "HSI"

Short press the Left Knob "HSI" to switch scenes, then rotate the knob to adjust the setting.

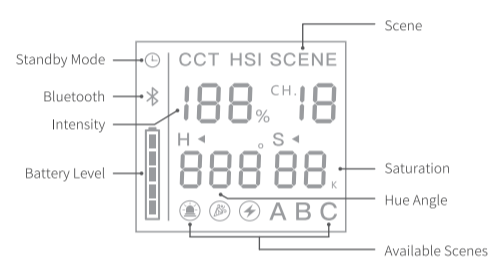
Functions

EN

Control Panel

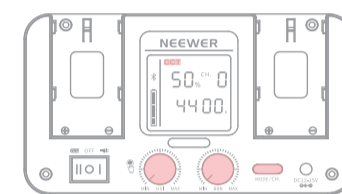


Display



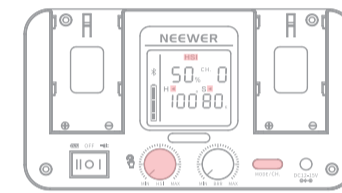
Modes

CCT



Short press the "MODE/CH." button until the symbol "CCT" shows on the display. Next, rotate the Left Knob "HSI" to change color temperature from 3200K to 5600K. Turn the Right Knob "BRR" to adjust light intensity from 0% to 100%.

HSI

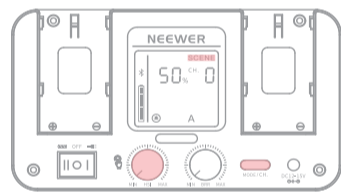


Short press the "MODE/CH." button until the symbol "HSI" shows on the display. Next, rotate the Left Knob "HSI" to adjust the hue angle of the light (0°-360°).

In HSI mode, short press the Left Knob "HSI" to switch between the hue and saturation settings. The hue and saturation level can be adjusted by long pressing the Knob. The saturation value ranges from 0 to 100 (100 for RGB).

Modes

SCENE



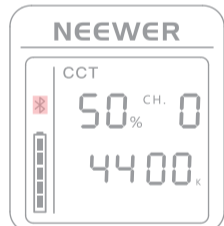
Short press the "MODE/CH." button until the word "SCENE" appears on the display. Next, you can press or rotate Left Knob "HSI" to switch scenes. Turn the Right Knob "BRR" to adjust light intensity from 0% to 100%.

Available Scenes are as follows:

- Cop car
- Ambulance
- Fire truck
- Fireworks
- Party
- Candlelight
- Lightning
- Paparazzi
- TV Screen

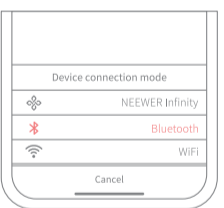
Control The LED Light Via APP

EN



The device can also be controlled through your Smartphone. To do so, please ensure the "Neewer" app is downloaded and connect through this medium. For detailed instructions, please scan the QR code of the "App Guide Page" on the app prompt card.

When "Bluetooth" stops flashing, it indicates that the Bluetooth connection has been established.



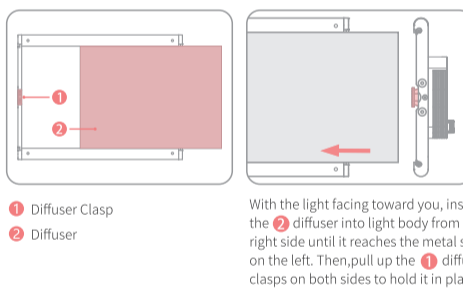
Note: It is important to select "Bluetooth" as the device connection method.

※ Please refer to the app manual for detailed instructions of the app.

Installation Procedures

EN

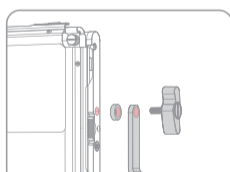
1. Install the diffuser



- 1 Diffuser Clasp
- 2 Diffuser

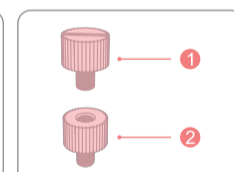
With the light facing toward you, insert the 2 diffuser into light body from its right side until it reaches the metal slot on the left. Then, pull up the 1 diffuser clasps on both sides to hold it in place.

2. Attach the U-shaped Bracket



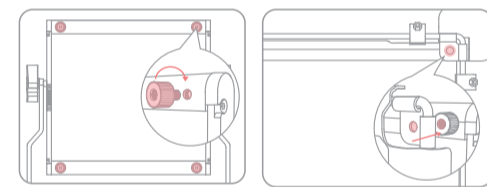
Attach the U-shaped Bracket on the LED light using the securing knobs and washers supplied.

3. Install the barndoor



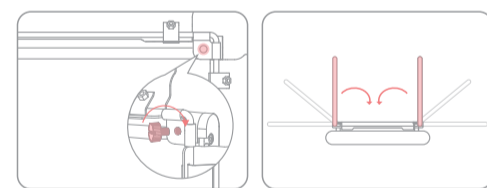
- 1 Screw
- 2 Screw Nut

Installation Procedures



Place the four 2 screw nuts into the screw holes of the light body and turn them clockwise one by one until they are tight.

Put the barndoor on top of the light and make sure the screw holes at its four corners are aligned to the 2 screw nuts.

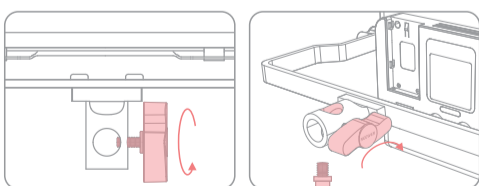


Insert the four 1 screws into the 2 screw nuts and twist clockwise to tighten them one by one.

Close up the barndoors on the four sides.

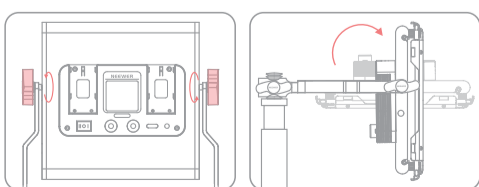
Installation Procedures

4. Mounting the light on a stand and adjusting barndoors



Turn the securing knob of the stand counterclockwise until it is loosened.

Insert the stand into the connector of the light and turn the securing knob clockwise until it is tight.



Turn the securing knob on the both sides of the light until the light body is loosened.

Adjust the light body to your desired position.

Caution

EN

1. Please do not stare at the light directly while it is in use, or there might be risk of visual impairment.
2. Please do not cover the heat dissipation holes on the product with cloth or other items, to reduce the risk of product damage.
3. Please do not touch the light with wet hands as this poses a safety hazard.
4. Please do not dismantle or modify the circuit of the item (unless professionally certified).
5. Please do not expose the item to the sun for a long time.
6. Please turn the product off when it's not in use.

Product Parameters

Model	RGB 660 PRO II
LED quantity	660PCS
Input	DC 12 - 15V
Power	50W
CRI	97+
Illuminance	3200K: 5200Lux/0.5m 4400K: 6500Lux/0.5m 5600K: 5500Lux/0.5m
Brightness Range	0%-100%
Color Temperature Range	3200K-5600K
Hue Range	0-360
Saturation Range	0-100

A propos de ce produit

FR

● Contrôle précis de la luminosité de la lumière :

A la différence des lampes traditionnelles qui limitaient le niveau de luminosité minimum, le RGB660 PRO II permet un réglage total et précis de 1% à 100% des paramètres de puissance et de luminosité. L'utilisateur peut désormais régler la lampe RGB660 PRO II dans cette plage pour obtenir la quantité exacte de lumière dont il a besoin - ni plus, ni moins.

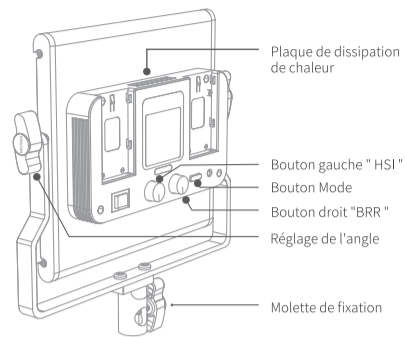
● Puissance et intensité lumineuse constantes:

Un problème courant avec les lampes à panneau lumineux traditionnelles est l'incohérence de la puissance lorsqu'elles sont utilisées dans différents réglages de température de couleur. Les températures de couleur modérées ont tendance à avoir une puissance plus élevée, tandis que les températures de couleur basses et élevées ont moins de puissance et une intensité lumineuse plus faible. Le RGB660 PRO II est conçu avec une structure de dissipation thermique efficace et bénéficie d'un système de contrôle de la lumière amélioré qui calcule avec précision la puissance correspondante pour différents réglages de température de couleur. C'est grâce à ces caractéristiques actualisées que la lampe conserve une luminosité constante lorsque l'on modifie le réglage de la température de couleur.

● Contrôle fluide de la lumière:

Avec un tout nouveau design de panneau lumineux et un système de contrôle mis à jour, le RGB660 PRO II dispose d'un contrôle fin du réglage de la luminosité pour assurer un fonctionnement rapide et fluide et une reproduction plus précise des couleurs et de la température des couleurs.

Fonctions



Bouton Mode

Appuyez brièvement sur le bouton Mode / Canal pour basculer entre les modes CCT, HSI et Scènes.

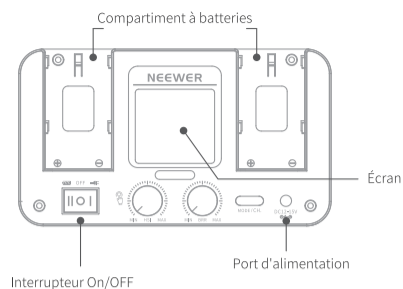
Bouton gauche "HSI"

Appuyez brièvement sur le bouton gauche "HSI" pour changer de scène, puis tournez le bouton pour régler les paramètres.

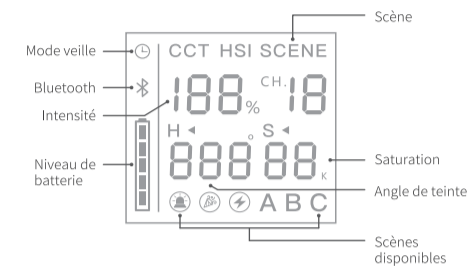
06

Fonctions

Panneau de contrôle



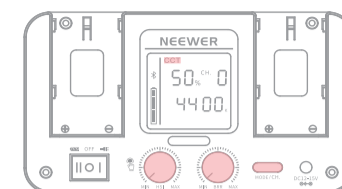
Écran d'affichage



Modes

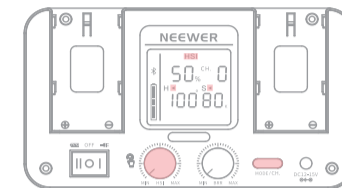
FR

CCT



Appuyez brièvement sur le bouton "MODE / CH." jusqu'à ce que le symbole "CCT" s'affiche à l'écran. Tournez le bouton gauche "HSI" pour brièvement la température de couleur de 3200K à 5600K. Tournez le bouton droit "BRR" pour régler l'intensité de la lumière de 0% à 100%.

HSI



Appuyez brièvement sur le bouton "MODE / CH." jusqu'à ce que le symbole "HSI" s'affiche à l'écran. Ensuite, tournez le bouton gauche "HSI" pour régler l'angle de teinte de la lumière (0° - 360°).

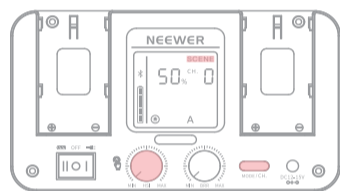
En mode HSI, appuyez brièvement sur le bouton gauche "HSI" pour basculer entre les réglages de teinte et de saturation. Le niveau de teinte et de saturation sont réglables en appuyant longuement sur le bouton. La valeur de saturation est variable de 0 à 100 (100 pour 100%).

07

Modes

FR

SCENE



Appuyez rapidement sur le bouton "MODE / CH." jusqu'à ce que le mot "SCENE" s'affiche à l'écran. Ensuite, il suffit d'appuyer ou tourner le bouton gauche "HSI" pour changer de scène. Tournez le bouton droit "BRR" pour régler l'intensité de la lumière de 0% à 100%.

Les scènes disponibles sont les suivantes:

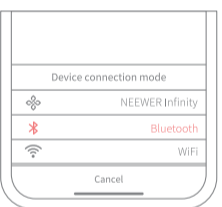


Contrôle de la lumière depuis l'application



L'appareil est réglable depuis votre Smartphone. Il suffit de télécharger l'appli "Newer" afin de vous connecter. Pour des instructions détaillées, veuillez scanner le code QR de la "Page de guide de l'appli" sur la carte d'invite fournie.

Lorsque "X" cesse de clignoter, cela indique que la connexion Bluetooth a été établie.



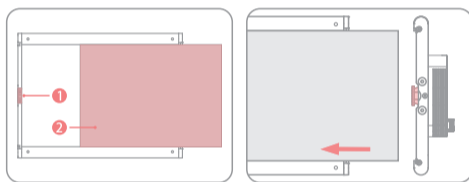
Note: Il est important de sélectionner "Bluetooth" comme mode de connexion de l'appareil.

※ Veuillez vous référer au manuel de l'application pour de plus amples renseignements sur l'application.

08

Étapes d'installation

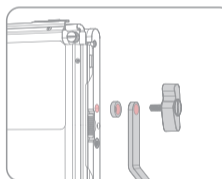
1. Installation du diffuseur



- 1 Ferraio
- 2 Diffuseur

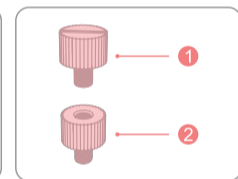
Insérez 2 le diffuseur dans le 1 corps de la lumière de son côté droit jusqu'à ce qu'il atteigne la fente métallique sur la gauche. Ensuite, tirez les ferraio du diffuseur des deux côtés pour le maintenir en place.

2. Montage du support en forme de U



Le support en forme de U s'attache au panneau LED à l'aide des molettes et des rondelles fournis.

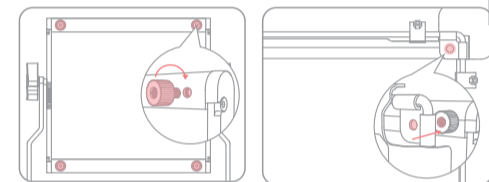
3. Montage du coupe-flux



- 1 Vis
- 2 Écrou à vis

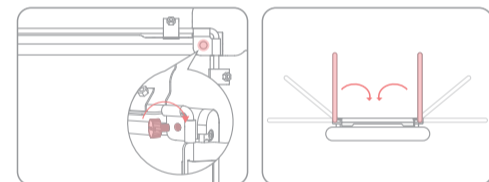
Étapes d'installation

FR



Insérez quatre écrous à vis 2 dans les trous de vis du corps du panneau LED et tournez-les dans le sens horaire jusqu'à ce qu'ils soient bien serrés.

Alignez le coupe-flux avec les quatre trous de vis sur les 2 quatre coins du panneau LED.



Insérez les quatre 1 vis dans les 2 écrous à vis et tournez dans le sens horaire pour les serrer un par un.

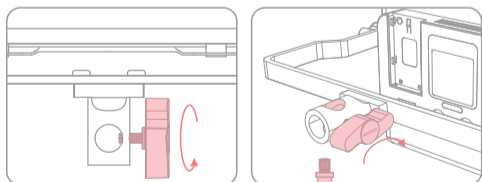
Fermez tous les volets coupe-flux.

09

Étapes d'installation

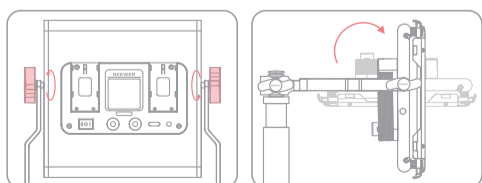
FR

4. Montage du panneau LED sur le pied et réglage de l'angle



Tournez le bouton de fixation du support dans le sens antihoraire jusqu'à ce qu'il soit desserré.

Posez le support de la lumière sur le pied d'éclairage et tournez la molette de fixation pour le fixer.



Tournez le bouton de fixation des deux côtés de la lumière jusqu'à ce que le corps de la lumière soit desserré.

Régalez le panneau LED à l'angle souhaité.

Consignes de sécurité

1. Veuillez ne pas regarder directement la lumière pendant son utilisation, sinon il pourrait provoquer un risque de déficience visuelle.
2. Veuillez ne pas exposer l'article au soleil pendant une longue période.
3. Veuillez ne pas démonter ni modifier le circuit de l'article (sauf si vous êtes un professionnel agréé).
4. Veuillez ne pas toucher la lumière avec les mains mouillées en cas de danger pour la sécurité.
5. Veuillez ne pas couvrir les trous de dissipation de chaleur sur le produit avec un chiffon ou d'autres articles, sinon il pourrait provoquer des dommages au produit.
6. Le non-respect des procédures de fonctionnement et des avertissements répertoriés dans ce manuel annulera la garantie.
7. Veuillez éteindre le produit lorsqu'il n'est pas utilisé.

Spécifications

Modèle	RGB 660 PRO II
Quantité de LED	660PCS
Tension d'Entrée	DC 12 - 15V
Puissance	50W
CRI	97+
Illuminance	3200K: 5200Lux/0.5m 4400K: 6500Lux/0.5m 5600K: 5500Lux/0.5m
Plage de luminosité	0%-100%
Gamme de température de couleur	3200K-5600K
Gamme de teintes	0-360
Plage de saturation	0-100

10

Informationen zu diesem Produkt

● Präzise Steuerung der Lichthelligkeit :

Im Gegensatz zu herkömmlichen Lampen, die die minimale Helligkeitsstufe begrenzen, ermöglicht die RGB660 PRO II eine vollständige und präzise Einstellung von 1% bis 100% der Leistungs- und Helligkeitsparameter. Der Benutzer kann nun die RGB660 PRO II-Lampe innerhalb dieses Bereichs einstellen, um genau die Lichtmenge zu erhalten, die er benötigt – nicht mehr und nicht weniger.

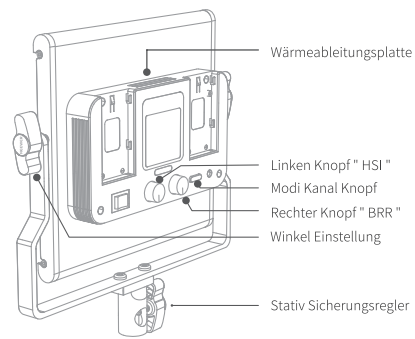
● Konstante Leistung und Lichtintensität:

Ein häufiges Problem bei herkömmlichen Flächenlampen ist die Wattleistunginkonsistenz, wenn sie in unterschiedlichen Farbtemperatureinstellungen verwendet werden. Moderate Farbtemperaturen haben tendenziell eine höhere Leistung, während niedrige und hohe Farbtemperaturen weniger Leistung und eine geringere Lichtintensität haben. Der RGB660 PRO II ist mit einer effizienten Wärmeablenkungsstruktur ausgestattet und profitiert von einem verbesserten Lichtsteuerungssystem, das die entsprechende Leistung für verschiedene Farbtemperatureinstellungen genau berechnet. Dank dieser aktualisierten Eigenschaften behält die Lampe eine konstante Helligkeit bei, wenn die Farbtemperatureinstellung geändert wird.

● Reibungslose Lichtsteuerung:

Mit einem völlig neuen Lichtpanel-Design und einem aktualisierten Steuerungssystem bietet der RGB660 PRO II eine Feinsteuerung der Helligkeitsanpassung, um einen schnellen, reibungslosen Betrieb und eine genauere Farb- und Temperaturwiedergabe von Farben zu gewährleisten.

Funktionen



Wärmeableitungsplatte

Linken Knopf " HSI "

Modi Kanal Knopf

Rechter Knopf " BRR "

Winkel Einstellung

Stativ Sicherungsregler

Modus-

Drücken Sie schnell die Modus- / Kanal taste, um von CCT, HSI in den Szenenmodus zu wechseln.

Linker Knopf " HSI "

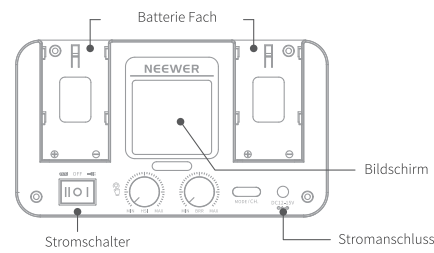
Drücken Sie schnell den linken Knopf " HSI ", um die Szenen zu wechseln, und drehen Sie dann den Knopf, um die Parameter anzupassen.

DE

11

Funktionen

Kontrollanzeige



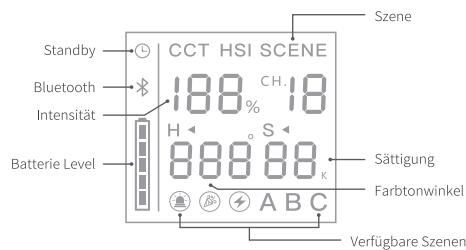
Batterie Fach

Stromschalter

Bildschirm

Stromanschluss

Anzeige



Standby

Bluetooth

Intensität

Batterie Level

Szene

Sättigung

Farbtonwinkel

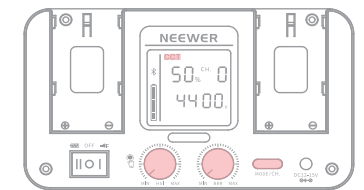
Verfügbare Szenen

DE

12

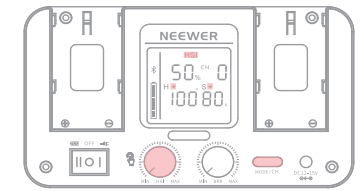
Modi

CCT



Drücken Sie kurz die Taste "MODE / CH.", bis das Symbol "CCT" auf dem Bildschirm angezeigt wird. Als nächstes können Sie den linken Knopf "HSI" drehen, um die Farbtemperatur von 3200K auf 5600K zu ändern. Drehen Sie den rechten Knopf "BRR", um die Lichtintensität von 0% bis 100% einzustellen.

HSI

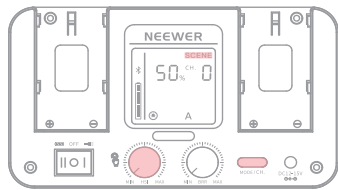


Drücken Sie kurz die Taste "MODE / CH." Taste drücken, bis das Symbol "HSI" am Bildschirm angezeigt wird. Drehen Sie dann den linken Knopf "HSI", um den Farbtonwinkel des Lichts einzustellen (0° - 360°).

Drücken Sie im HSI-Modus kurz auf den linken Knopf " HSI ", um zwischen den Einstellungen für Farbton und Sättigung zu wechseln. Der Farbton und die Sättigung können durch langes Drücken des Knopfes eingestellt werden. Der Sättigungswert reicht von 0 bis 100 (100 für RGB).

Modi

SCENE

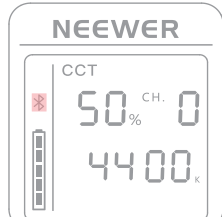


Drücken Sie kurz die Taste "MODE / CH." bis das Wort "SCENE" am Bildschirm angezeigt wird. Als nächstes können Sie den linken Knopf "HSI" drücken oder drehen, um die Szenen zu wechseln. Drehen Sie den rechten Knopf "BRR", um die Lichtintensität von 0% bis 100% einzustellen.

Verfügbare Szenen sind wie folgt:



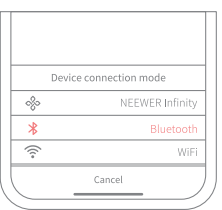
Steuern Sie das Licht per APP



Das Gerät kann auch über Ihr Smartphone gesteuert werden. Stellen Sie dazu bitte sicher, dass die "NeeWER"-App heruntergeladen ist, und verbinden Sie sich darüber.

Für detaillierte Anweisungen scannen Sie bitte den QR-Code der "App Guide Page" auf der App-Eingabeaufforderungskarte.

Wenn "Bluetooth" aufhört zu blinken, bedeutet dies, dass die Bluetooth Verbindung hergestellt wurde.



Hinweis:
Es ist wichtig, "Bluetooth" als Geräteverbindungsmethode auszuwählen.

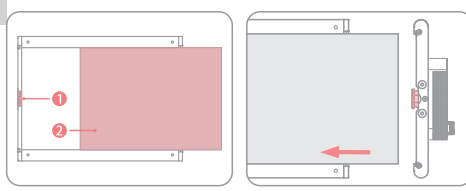
※ Detaillierte Anweisungen zur App finden Sie im App-Handbuch.

DE

13

Installationsverfahren

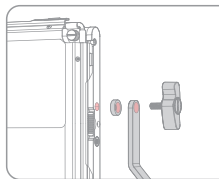
1. Installieren Sie den Diffusor



- 1 Diffusorverschluss
- 2 Diffusor

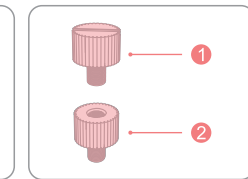
Setzen Sie den 2 Diffusor mit dem Licht in Ihre Richtung von der rechten Seite in den Lichtkörper ein bis es den Metallschlitz auf der linken Seite erreicht. Dann, Ziehen Sie die 1 Diffusorverschlüsse an beiden Seiten nach oben.

2. Montieren Sie die U-förmige Halterung



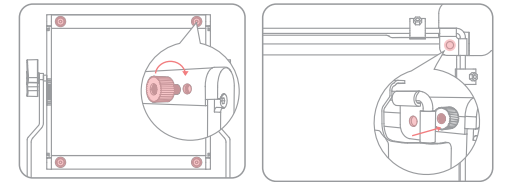
Montieren Sie die U-förmige Halterung am LED-Licht über den fixier Knopf an der Halterung und den Dichtungen.

3. Installation der Barndoor



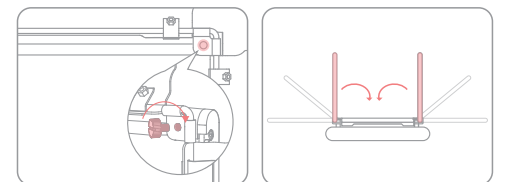
- 1 Schraube
- 2 Schraubenmutter

Installationsverfahren



Setzen Sie die vier 2 Schraubenmutter in die Schraublöcher des Leuchtenkörpers ein und drehen Sie sie nacheinander im Uhrzeigersinn, bis sie fest sitzen.

Setzen Sie das Scheunentor auf die Schraubenmuttern auf die Leuchte und achten Sie darauf, dass die Schraublöcher an den vier Ecken mit den Schraubenmuttern 2 ausgerichtet sind.



Setzen Sie die vier 2 Schrauben in die 1 Schraubenmuttern ein und drehen Sie sie nacheinander im Uhrzeigersinn fest.

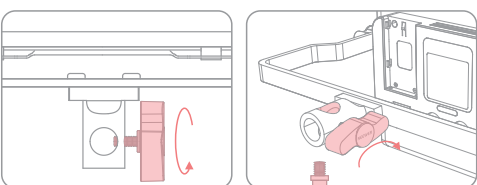
Die Flügeltüren an vier Seiten schließen.

DE

14

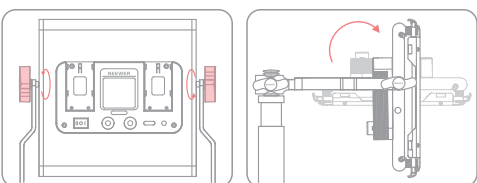
Installationsverfahren

4. Schließen Sie die Leuchte an einen Stativ an und stellen Sie die Flügeltür ein



Drehen Sie den Sicherungsknopf des Ständers gegen den Uhrzeigersinn, bis er gelöst ist.

Stecken Sie den Stecker in den Stecker der Leuchte und drehen Sie den Sicherungsknopf im Uhrzeigersinn, bis er fest sitzt.



Drehen Sie den Sicherungsknopf an beiden Seiten der Leuchte, bis sich der Leuchtenkörper gelöst hat.

Stellen Sie den Lichtkörper auf die gewünschte Position ein.

Achtung

1. Bitte starren Sie nicht direkt auf das Licht, während es verwendet wird, da sonst die Gefahr einer Sehbehinderung besteht.
2. Bitte bedecken Sie die Wärmeableitungslöcher am Produkt nicht mit einem Tuch oder anderen Gegenständen, da sonst die Gefahr einer Produktbeschädigung besteht.
3. Bitte berühren Sie das Licht im Sicherheitsfall nicht mit nassen Händen.
4. Bitte zerlegen oder modifizieren Sie den Stromkreis des Artikels nicht (sofern nicht professionell zertifiziert).
5. Bitte setzen Sie den Artikel nicht längere Zeit der Sonne aus.
6. Bitte schalten Sie das Produkt aus, wenn es nicht verwendet wird.

Produkt Parameter

Modell	RGB 660 PRO II
LED Anzahl	660PCS
Eingangsspannung	DC 12 - 15V
Leistung	50W
CRI	97+
Beleuchtungsstärke	3200K: 5200Lux/0.5m 4400K: 6500Lux/0.5m 5600K: 5500Lux/0.5m
Helligkeitsbereich	0%-100%
Farbtemperaturbereich	3200K-5600K
Farbbereich	0-360
Sättigungsbereich	0-100

DE

15

製品概要

● 明るさを自由に調整:

従来の照明器具は明るさの最小輝度が限られていましたが、RGB660 PRO IIは、電力も輝度も設定を1%から100%までの範囲で完全に正確に調整できます。ユーザーは、この調整できる範囲でRGB660 PRO IIの光を簡単かつ正確に調整して、正確な照明を得ることができます。

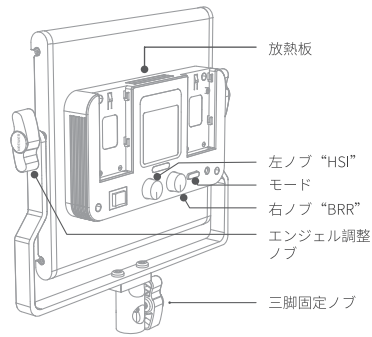
● 安定した照明:

従来のパネルライトはよく、色温度設定が変わると、電力が不一致になることがあります(中間色温度は電力が高くなり、低色温度と高色温度は電力/照度が低くなる場合があります)。このRGB660 PRO IIは、ランプ本体の熱放散とソフトウェアアルゴリズムを改善して、色温度を調整しながら自動的に電力を計算し、違う色温度でも電力が基本的に同じになるようにします。色温度を調整中も明るさは安定しています。

● スムーズに調整でき:

新しいライトパネルデザインとソフトウェアアルゴリズムを使用することで、より良い正確な調光精度で、色彩と色温度がより正確、迅速かつスムーズに調整できます。

機能



モード

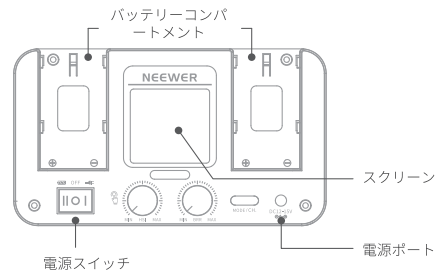
モード/チャンネルボタンをすばやく押し、CCT、HSIからシーンモードに切り替えます。

左ノブ「HSI」

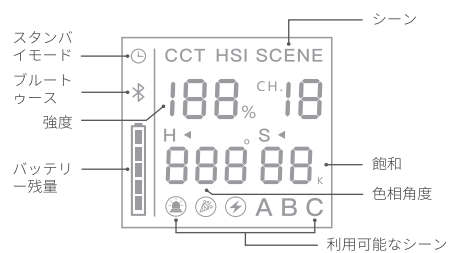
左ノブ「HSI」をすばやく押ししてシーンを切り替え、ノブを回してパラメーターを調整します。

機能

コントロールパネル

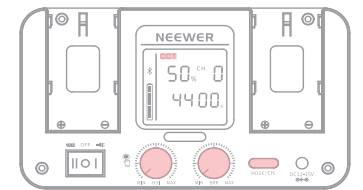


表示



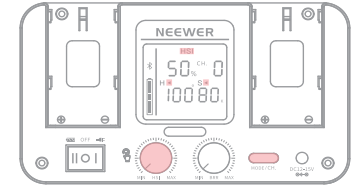
モード

CCT



「MODE/CH」をすばやく押しします。記号「CCT」がディスプレイに表示されるまでボタンを押しします。次に、左ノブ「HSI」を回して色温度を3200Kから5600Kに変更できます。右ノブ「BRR」を回して、光の強度を0%から100%に調整します。

HSI

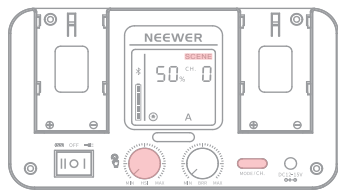


「MODE/CH」をすばやく押しします。記号「HSI」がディスプレイに表示されるまでボタンを押しします。次に、左ノブ「HSI」を回して、ライトの色相角を調整します(0°~360°)。

HSIモードで、左ノブ「HSI」を短く押しして、色相と彩度の設定を切り替えます。ノブを長押しすると、色相と彩度レベルを調整できます。飽和値の範囲は0~100です(RGの場合は100)。

モード

SCENE

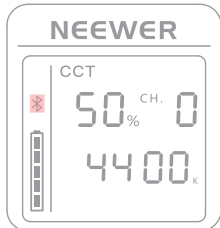


「SCENE」という単語がディスプレイに表示されるまで、「MODE/CH」ボタンをすばやく押しします。次に左ノブ「HSI」を押すまたは回転して、シーンを切り替えます。右ノブ「BRR」を回して、光の強度を0%から100%に調整します。

使用可能なシーンは次のとおりです:

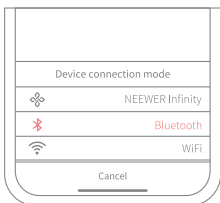


APPを介してライトをコントロールする



スマートフォンでデバイスを制御する場合、「NeeWer」アプリをダウンロードして、デバイスを接続する必要があります。詳細な手順については、アプリプロンプトカードの「アプリガイドページ」のQRコードをスキャンしてください。

「*」の点滅が止まると、Bluetooth接続が成功すると示します。

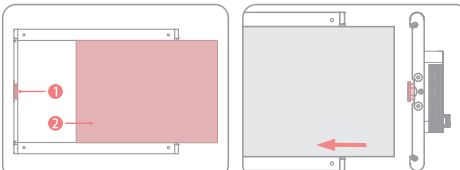


注: デバイスを接続するには「Bluetooth」を選択する必要があります。

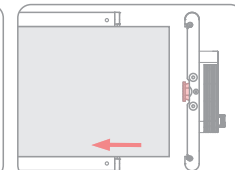
* アプリの詳細な手順については、アプリのマニュアルを参照してください。

インストール手順

1. ディフューザーを取り付ける

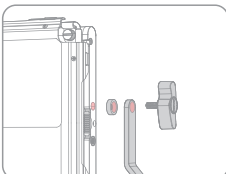


1 ディフューザーを挿入
2 ディフューザー



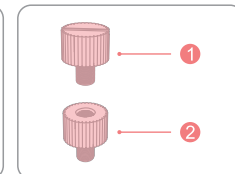
ライトを手前に向けて、左側の金属スロットに達するまで、右側のライトボディに2 ディフューザーを挿入します。次に、両側の1 ディフューザーを引上げて、所定の位置に保持します。

2. U字型ブラケットを取り付ける



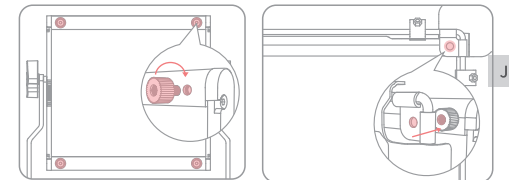
ブラケット固定ノブとワッシャーを使用して、U字型ブラケットをLEDライトに取り付けます。

3. パードアをインストールする



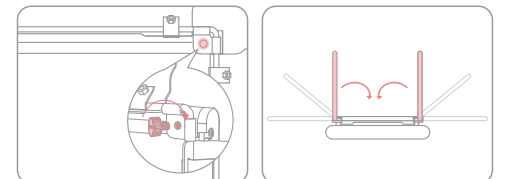
1 ねじ
2 ねじナット

インストール手順



4本の2 ネジをライトボディのネジ穴に入れ、しっかりと固定されるまで1つずつ時計回りに回します。

ライトの上にパードアを置き、四隅のネジ穴が2 ネジナットに合っていることを確認します。

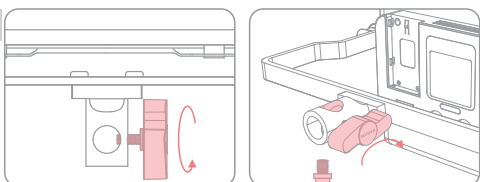


4本の1 ネジを2 ネジナットに挿入し、時計回りにねじって1つずつ締めます。

4つの側面のパードアを閉じます。

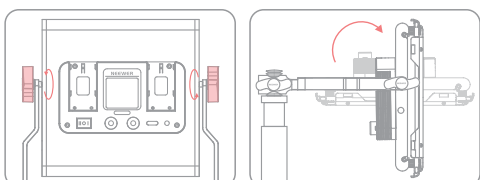
インストール手順

4. スタンドにライトを接続し、パードアを調整します



スタンドの固定ノブを緩めるまで反時計回りに回します。

スタンドをライトのコネクターに挿入し、固定ノブを時計回りに回して締めます。



ライト本体が緩むまで、ライトの両側にある固定ノブを回します。

ライト本体を希望の位置に調整します。

注意事項

1. ライトを凝視しないでください。光る部分を見続けると、目が疲れて、目の健康を損なう場合があります。
2. 製品の放熱穴に布など覆わないでください。故障の原因となります。
3. 濡れた手でライトを触れないでください。けがをしたり、感電したりする恐れがあります。
4. 本商品を分解・改造しないでください。火災、感電、故障の原因となります。
5. ライトを太陽や強い光源に向けたままにしないでください。集光により、内部部品が破損し、火災の原因となることがあります。
6. 長期間ご使用にならないときは、安全のため必ず本商品のACアダプターをコンセントから抜いてください。

製品仕様

モデル	RGB 660 PRO II
LED数量	660 PCS
入力電圧	DC 12 - 15V
パワー	50W
CRI	97+
照度	3200K: 5200Lux/0.5m 4400K: 6500Lux/0.5m 5600K: 5500Lux/0.5m
明るさ範囲	0%-100%
色温度範囲	3200K-5600K
色相範囲	0-360
飽和範囲	0-100

Sul prodotto

Rigorous controllo della luminosità della luce :

A differenza delle luci tradizionali che limitano il livello minimo di luminosità, l'RGB660 PRO II consente una regolazione del tutto accurata con una variazione dall'1% al 100% sia per le impostazioni di potenza che di luminosità. Gli utenti potranno così regolare facilmente e accuratamente la luce RGB660 PRO II all'interno di questo intervallo per ottenere l'esatta quantità di luce di cui necessitano, né più né meno.

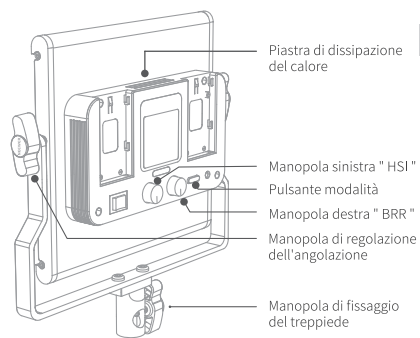
Potenza ed intensità della luce costante:

Un problema comune dei pannelli luminosi tradizionali è l'inconsistenza della potenza quando vengono utilizzati con diverse impostazioni della temperatura del colore: temperature del colore moderate tendono ad avere una potenza maggiore mentre temperature del colore alte e basse hanno una minor potenza ed un'intensità della luce inferiore. Questo RGB660 PRO II trasforma la dissipazione di calore della luce e gode di un aggiornato sistema di controllo che gli permette di calcolare con esattezza la potenza corrispondente alle diverse impostazioni della temperatura del colore, garantendo così una luminosità costante durante la regolazione della temperatura del colore.

Fluido controllo della luminosità:

Con un nuovissimo design del pannello luminoso ed un sistema di controllo aggiornato, RGB660 PRO II assicura un controllo ottimizzato sulla regolazione della luminosità per garantire un funzionamento rapido e regolare ed una più accurata riproduzione del colore e della temperatura del colore.

Funzioni



Pulsante modalità

Premere brevemente il pulsante mode / canale per passare dalla modalità CCT, HSI, alla modalità Scena.

Manopola sinistra "HSI"

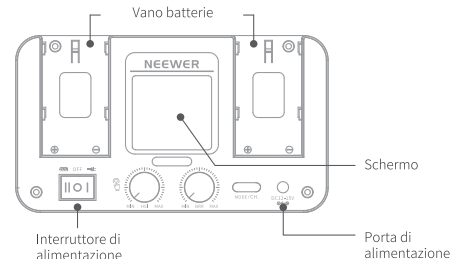
Premere brevemente la manopola sinistra "HSI" per cambiare scena, quindi ruotare la manopola per regolare i parametri.

IT

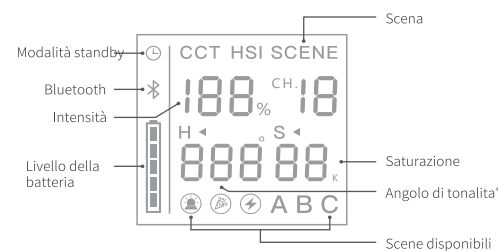
21

Funzioni

Pannello di controllo

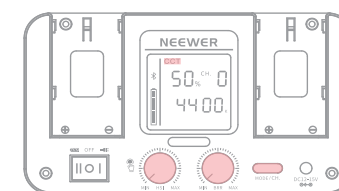


Schermo



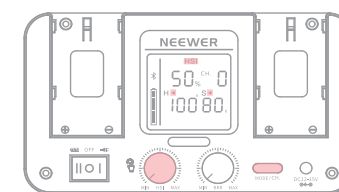
Modalità

CCT



Premere brevemente il tasto "MODE/CH." finché sul display non apparirà il simbolo "CCT". Successivamente, sarà possibile ruotare la manopola sinistra "HSI" per cambiare la temperatura del colore da 3200K a 5600K. Ruotare la manopola destra "BRR" per regolare l'intensità della luce da 0% a 100%.

HSI



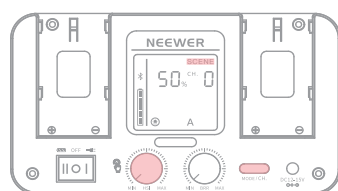
Premere brevemente il tasto "MODE/CH." finché sul display non apparirà il simbolo "HSI". Successivamente, ruotare la manopola sinistra "HSI" per regolare l'angolo di tonalità della luce (0°-360°).

In modalità HSI, premere brevemente la manopola sinistra "HSI" per cambiare le impostazioni di tonalità e saturazione. Il livello di tonalità e saturazione può essere regolato mantenendo premuta la manopola. Il valore di saturazione va da 0 a 100 (100 per RGB).

22

Modalità

SCENE

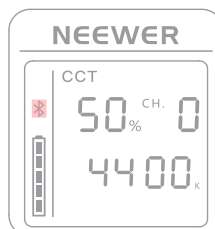


Premere brevemente il tasto "MODE/CH." finché sul display non apparirà la parola "SCENE". Successivamente, sarà possibile premere o ruotare la manopola sinistra "HSI" per passare da una scena all'altra. Ruotare la manopola destra "BRR" per regolare l'intensità della luce da 0% a 100%.

Le scene disponibili sono le seguenti:

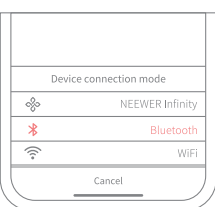


Controllo della luce attraverso l'Applicazione



Quando " * " smetterà di lampeggiare questo indicherà che la connessione Bluetooth è stata stabilita.

Il dispositivo potrà essere controllato anche tramite il vostro Smartphone. Per fare ciò, assicurarsi che l'app "NeeWER" sia stata scaricata quindi connettersi tramite questo supporto. Per istruzioni dettagliate, scansionare il codice QR della "Pagina della guida dell'app" sulla scheda di richiesta dell'app.



Nota:
È importante selezionare "Bluetooth" come metodo di connessione del dispositivo

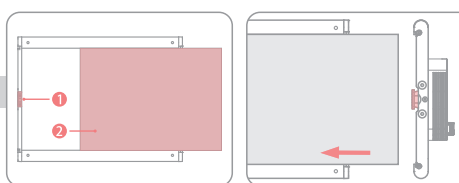
* Fare riferimento al manuale dell'app per istruzioni dettagliate sull'app.

IT

23

Procedure di installazione

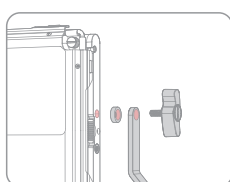
1. Installare il diffusore



- 1 Chiusura del diffusore
- 2 Diffusore

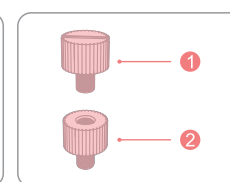
Con la luce rivolta verso di voi, inserite il diffusore 2 nel corpo luce dal suo lato destro fino a raggiungere la fessura metallica sulla sinistra. Quindi, tirare verso l'alto le fibbie del diffusore 1 su entrambi i lati per tenerlo in posizione.

2. Installazione della staffa di supporto ad U



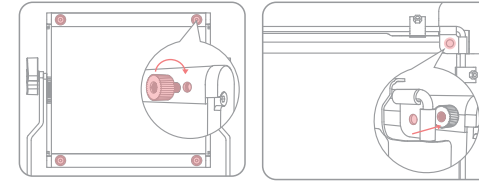
Agganciare la staffa di supporto ad U alla luce LED utilizzando le manopole di fissaggio e le rondelle in dotazione.

3. Montaggio della Barndoor



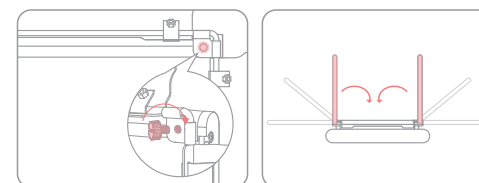
- 1 Vite
- 2 Dado a vite

Procedure di installazione



Inserire i quattro dadi 2 nei fori per le viti del corpo lampada e ruotarli in senso orario uno ad uno fino a quando non saranno ben stretti.

Posizionare i battenti sopra la luce assicurandosi che i fori delle viti ai suoi quattro angoli siano allineati ai dadi 2.



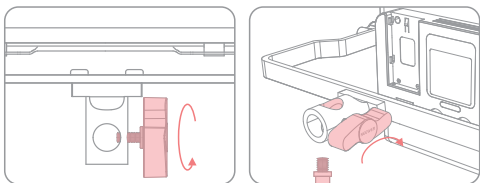
Inserire le quattro viti 2 nei dadi a vite 1 e ruotarle in senso orario per stringerle una ad una.

Chiudere il diffusore sui quattro lati.

24

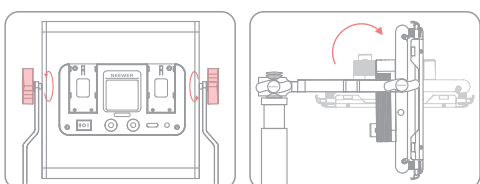
Procedure di installazione

4. Montaggio della luce su un supporto e regolazione dei battenti



Ruotare la manopola di fissaggio del supporto in senso antiorario fino ad allentarlo.

Inserire il supporto nel connettore della luce quindi ruotare la manopola di fissaggio in senso orario fino a quando non sarà stretta.



Ruotare la manopola di fissaggio su entrambi i lati della lampada fino ad allentare il corpo lampada.

Regolare il corpo lampada nella posizione desiderata.

Avvertenze

1. Si prega di non fissare direttamente la luce mentre è in uso, o potrebbe danneggiare la vista.
2. Si prega di non coprire i fori di dissipazione del calore sul prodotto con un panno o altri oggetti, per ridurre il rischio di danni al prodotto.
3. Si prega di non toccare la luce con le mani bagnate.
4. Si prega di non smontare o modificare il circuito (a meno che non siate un professionista certificato).
5. Si prega di non esporre l'articolo al sole per un lungo periodo di tempo.
6. Si prega di spegnere il prodotto quando non è in uso.

Specifiche del prodotto

Modello	RGB 660 PRO II
Quantità di LED	660PCS
Tensione in ingresso	DC 12 - 15V
Alimentazione	50W
CRI	97+
Illuminazione	3200K: 5200Lux/0.5m 4400K: 6500Lux/0.5m 5600K: 5500Lux/0.5m
Intervallo di luminosità	0%-100%
Intervallo della temperatura del colore	3200K-5600K
Gamma di tonalità	0-360
Intervallo di saturazione	0-100

IT

25

Acerca de este producto

Control de brillo preciso :

A diferencia de las luces tradicionales que limitan el nivel mínimo de brillo, el RGB660 PRO II permite un ajuste totalmente preciso de 1% a 100% de cambio tanto para la configuración de potencia como de brillo. Los usuarios ahora pueden ajustar fácilmente y con precisión la luz RGB660 PRO II dentro de este rango para obtener la cantidad exacta de luz que necesitan, ni más ni menos.

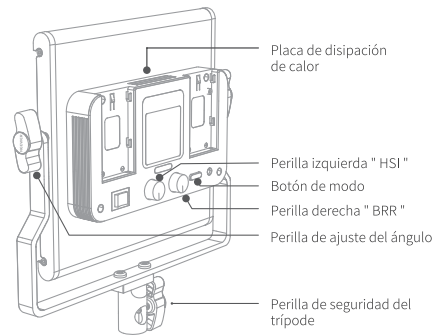
Potencia constante e intensidad de luz:

Un problema común con las luces de panel de luz tradicionales es la inconsistencia de energía cuando se usan en diferentes configuraciones de temperatura de color: las temperaturas de color moderadas tienden a tener una mayor potencia, mientras que las temperaturas de color bajas y altas tienen menos potencia y menor intensidad de luz. Este RGB660 PRO II transforma la disipación de calor de la luz y se beneficia de un sistema de control de luz actualizado para calcular con precisión la potencia de coincidencia para diferentes configuraciones de temperatura de color, asegurando así un brillo constante al ajustar la temperatura de color.

Control de luz suave:

Con un nuevo diseño de panel de luz y un sistema de control recientemente actualizado, el RGB660 PRO II tiene un control preciso sobre el ajuste de brillo para garantizar un funcionamiento rápido y fluido y una reproducción y temperatura de color más precisas.

Funciones



Botón de modo

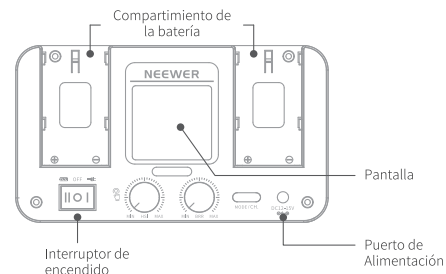
Presione brevemente el botón de modo/canal para cambiar de CCT, HSI, al modo de escena.

Perilla izquierda "HSI"

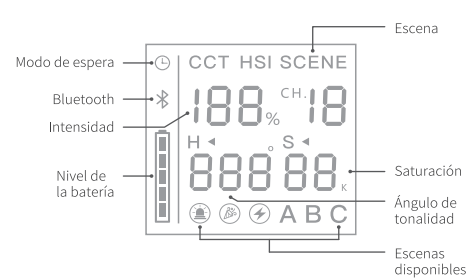
Presione brevemente la perilla izquierda "HSI" para cambiar de escena, luego gire la perilla para ajustar los parámetros.

Funciones

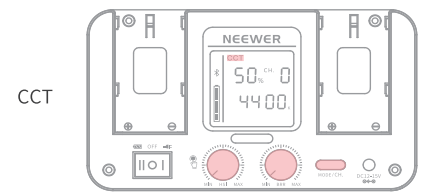
Panel de control



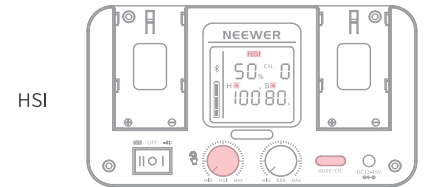
Pantalla



Modos



Presione brevemente el botón "MODE/CH." hasta que el símbolo "CCT" aparezca en la pantalla. A continuación, puede girar la perilla izquierda "HSI" para cambiar la temperatura de color de 3200K a 5600K. Gire la perilla derecha "BRR" para ajustar la intensidad de la luz de 0% a 100%.

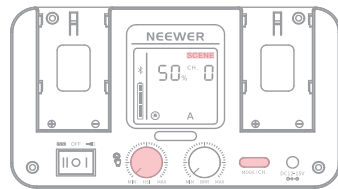


Presione brevemente el botón "MODE/CH." hasta que el símbolo "HSI" aparezca en la pantalla. A continuación, gire la perilla izquierda "HSI" para ajustar el ángulo de tonalidad de la luz (0°-360°).

En el modo HSI, presione brevemente la perilla izquierda "HSI" para cambiar entre los ajustes de matiz y saturación. El nivel de matiz y saturación se puede ajustar pulsando durante un tiempo prolongado el botón. El valor de la saturación va de 0 a 100 (100 para 100%).

Modos

SCENE

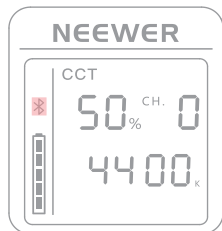


Presione brevemente el botón "MODE/CH." hasta que la palabra "SCENE" aparezca en la pantalla. A continuación, puede pulsar o girar la perilla izquierda "HSI" para cambiar de escena. Gire el botón derecho "BRR" para ajustar la intensidad de la luz de 0% a 100%.

Las escenas disponibles son las siguientes:

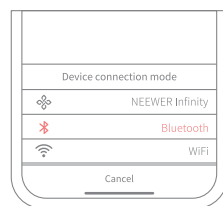


Controla la luz a través de la aplicación



El dispositivo también se puede controlar a través de su smartphone. Para hacerlo, asegúrese de descargar la aplicación "Neweer" y conectarse a través de este medio. Para obtener instrucciones detalladas, escanee el código QR de la "Página de la guía de la aplicación" en la tarjeta de aviso de la aplicación.

Cuando "B" deja de parpadear, indica que se ha establecido la conexión Bluetooth.

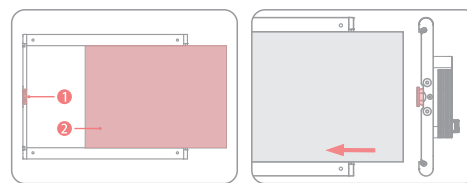


Nota: Es importante seleccionar "Bluetooth" como método de conexión del dispositivo.

Consulte el manual de la aplicación para obtener instrucciones detalladas de la aplicación.

Procedimientos de instalación

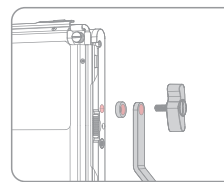
1. Instalar el difusor



- 1 Cierre difusor
- 2 Difusor

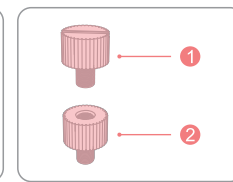
Con la luz hacia usted, inserte el difusor 2 en el cuerpo de la luz desde su lado derecho hasta que llegue a la ranura metálica de la izquierda. Entonces, tire de los ganchos del difusor 1 en ambos lados para mantenerlo en su lugar.

2. Coloque el soporte en forma de U



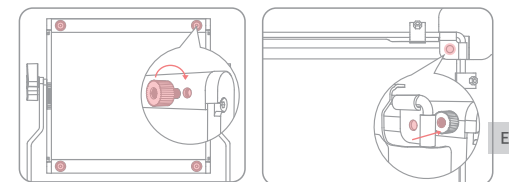
Coloque el soporte en forma de U en la luz LED usando las perillas de fijación y las arandelas suministradas.

3. Instalar el barndoor



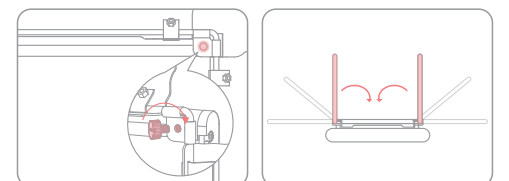
- 1 Tornillo
- 2 Tuerca de tornillo

Procedimientos de instalación



Coloque las cuatro tuercas 2 en los agujeros del cuerpo de la luz y gíralas en el sentido de las agujas del reloj una por una hasta que estén apretadas.

Ponga el barndoor encima de la luz y asegúrese de que los agujeros de los tornillos en sus cuatro esquinas estén alineados con las tuercas 2.

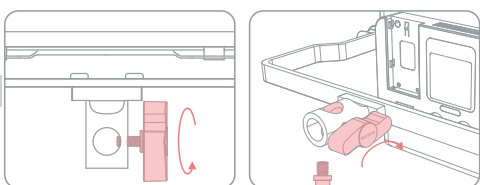


Inserte los cuatro tornillos de 2 en las tuercas de 1 y gírelos en el sentido de las agujas del reloj para apretarlos uno por uno.

Cierre el barndoor por los cuatro lados.

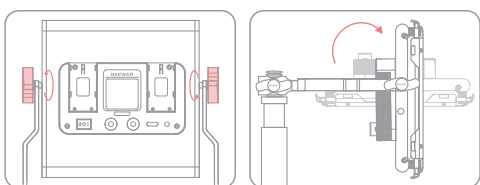
Procedimientos de instalación

4. Montaje de la luz en un soporte y ajuste el barndoor



Gire la perilla de seguridad del soporte en sentido contrario a las agujas del reloj hasta que se afloje.

Inserte el soporte en el conector de la luz y gire la perilla de seguridad en el sentido horario hasta que esté apretada.



Gire la perilla de seguridad a ambos lados de la luz hasta que el cuerpo de la luz se afloje.

Ajuste el cuerpo de la lámpara a la posición deseada.

Precauciones

1. Por favor, no mire directamente a la luz mientras está en uso, o puede dañar su vista.
2. Por favor, no cubra los agujeros de disipación de calor del producto con telas u otros artículos.
3. Por favor, no toque la luz con las manos húmedas ya que esto supone un riesgo para la seguridad.
4. Por favor, no desmonte o modifique el circuito del artículo (a menos que esté certificado profesionalmente).
5. Por favor, no exponga el artículo al sol durante mucho tiempo.
6. Por favor, apague el producto cuando no esté en uso.

Parámetros del producto

Modelo	RGB 660 PRO II
Cantidad de LEDs	660PCS
Voltaje de entrada	DC 12 - 15V
Potencia	50W
CRI	97+
Iluminancia	3200K: 5200Lux/0.5m 4400K: 6500Lux/0.5m 5600K: 5500Lux/0.5m
Rango de brillo	0%-100%
Rango de temperatura de color	3200K-5600K
Gama de tonalidades	0-360
Rango de saturación	0-100

Over dit product

• Nauwkeurige lichthelderheidsregeling:

In tegenstelling tot traditionele lampen, waarbij het minimale helderheidsniveau beperkt is, maakt de RGB660 PRO II een volledige en nauwkeurige aanpassing mogelijk van 1% tot 100% voor zowel de stroomals helderheidsinstellingen. Gebruikers kunnen de RGB660 PRO II-lamp nu gemakkelijk en nauwkeurig binnen dit bereik aanpassen om de exact benodigde hoeveelheid licht te verkrijgen - niet meer en niet minder.

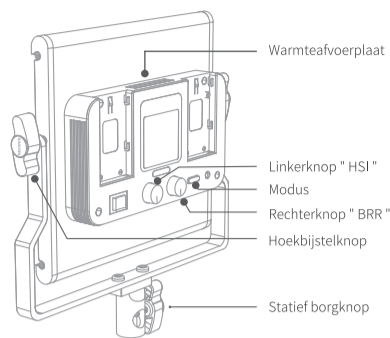
• Consistente kracht en lichtintensiteit:

Een veelvoorkomend probleem met traditionele lichtpaneellampen is de inconsistentie van het vermogen bij gebruik in verschillende kleurtemperatuurinstellingen. Gematigde kleurtemperaturen hebben de neiging om een hoger vermogen te hebben, terwijl lage en hoge kleurtemperaturen minder vermogen en een lagere lichtintensiteit hebben. Deze RGB660 PRO II transformeert de warmteafvoer van de lamp en heeft een verbeterd lichtregelsysteem om nauwkeurig het overeenkomende vermogen voor verschillende kleurtemperatuurinstellingen te berekenen. Hierdoor wordt een consistente helderheid gegarandeerd bij het aanpassen van de kleurtemperatuur.

• Soepele lichtregeling:

Met een gloednieuw lichtpaneelontwerp en een nieuw bijgewerkt besturingssysteem, biedt de RGB660 PRO II een nauwkeurig afgestemde controle over de helderheidsaanpassing om een snelle en soepele werking en nauwkeurigere kleurreproductie en kleurtemperatuur te garanderen.

Funcities



Modus

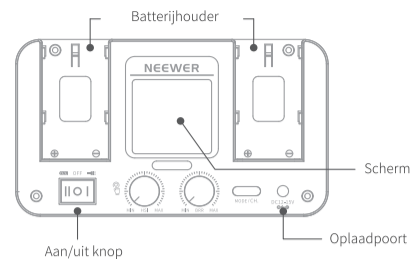
Druk kort op de Modus/kanaal knop om te schakelen tussen CCT, HSI, en Scène modus.

Linkerknop "HSI"

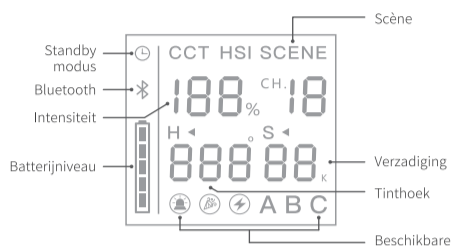
Druk kort op de linkerknop "HSI" om tussen Scènes te schakelen. Draai dan aan de knop op parameters in te stellen.

Funcities

Controlepaneel

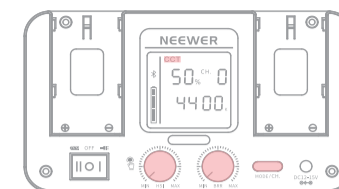


Scherm



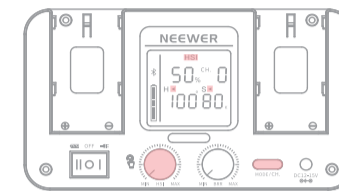
Modi

CCT



Druk kort op de "MODE/CH."-knop totdat het "CCT"-symbool op het scherm verschijnt. Hierna draai je aan de linkerknop (HSI) om de kleurtemperatuur in te stellen van 3200K tot 5600K. Draaien aan de rechterknop (BRR) past de lichtintensiteit aan van 0% tot 100%.

HSI

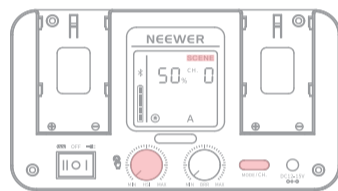


Druk kort op de "MODE/CH."-knop totdat het "HSI" symbool op het scherm verschijnt. Draai hierna aan de linkerknop (HSI) om de tinthoek in te stellen (0°-360°).

Druk, in de HSI modus, op de linkerknop (HSI) om te schakelen tussen de instellingen voor tint en verzadiging. De tint- en verzadigingsniveaus kunnen worden aangepast door de knop ingedrukt te houden. De verzadigingswaarden liggen tussen de 0 en 100 (100 for RGB).

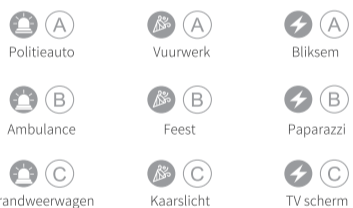
Modi

SCÈNE

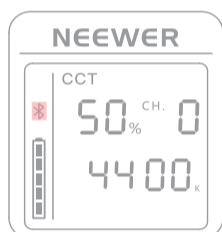


Druk kort op de "MODE/CH."-knop totdat het woord "SCÈNE" in beeld verschijnt. Nu kan je tussen Scènes schakelen door op de linkerknop (HSI) te drukken of eraan te draaien. Draai aan de rechterknop (BRR) om de lichtintensiteit in te stellen van 0% tot 100%.

Beschikbare Scènes zijn als volgt:



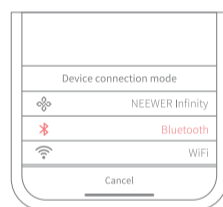
De lamp via de app bedienen



Je kan de lamp via je smartphone bedienen. Download hiervoor de "NeeWer"-app en maak verbinding.

Scan voor gedetailleerde instructies de QR-code in de app-handleiding.

Wanneer "X" stopt met knipperen betekent dit dat de Bluetooth-verbinding tot stand is gebracht.

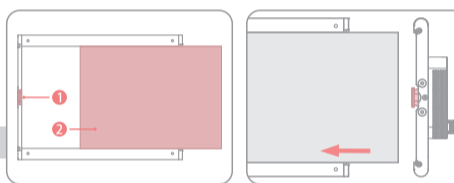


Opmerking: Het is belangrijk om "Bluetooth" te selecteren als verbindingmethode voor het apparaat.

※ Raadpleeg de app-handleiding voor gedetailleerde app-instructies.

Installatieprocedure

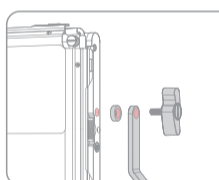
1. Plaatsen van de diffusor



- 1 Diffusorsluiting
- 2 Diffusor

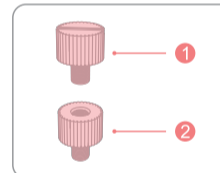
Plaats de lamp zodat deze naar je toe gericht is. Schuif nu de 2 diffusor van rechts naar links in de lamp tot de diffusor de metalen sleuf aan de linkerkant van de lamp heeft bereikt. Trek dan aan beide kanten de 1 diffusorsluiting omhoog om de diffusor vast te zetten.

2. De U-beugel bevestigen



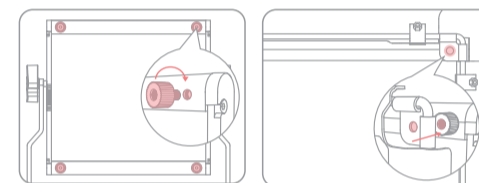
Bevestig de U-beugel aan de LED lamp middels de meegeleverde bevestigingsknoppen en ringen.

3. Plaatsen van de barndoor



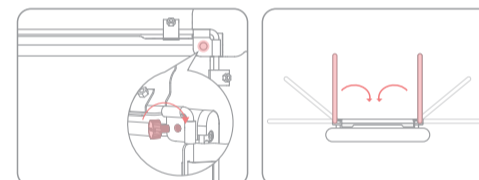
- 1 Schroef
- 2 Moer

Installatieprocedure



Plaats de vier 2 moeren in de schroefgaten van de lamp en draai deze kloksgewijs aan.

Plaats de barndoor op de lamp en zorg ervoor dat de schroefgaten in alle vier de hoeken op de 2 moeren liggen.

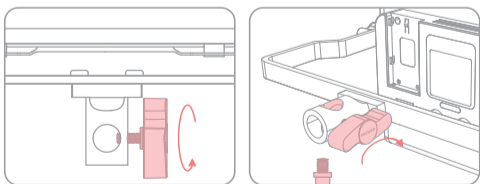


Plaats de vier 1 schroeven in de 2 moeren en draai deze kloksgewijs aan.

Sluit de barndoor aan alle vier de zijden.

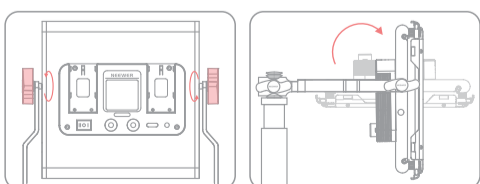
Installatieprocedure

4. Verbinden van de lamp met een standaard en het bijstellen van de barndoor



Draai de schroefknop van de standaard los door deze tegen de klok in te draaien.

Plaats de standaard in het verbindingstuk van de lamp en draai de schroefknop kloksgewijs weer aan.



Draai de schroefknoppen aan beide zijden van de lamp tegen de klok in totdat de lamp vrij is om te bewegen.

Stel lamp in op de gewenste hoek.

Installatieprocedure

1. Kijk niet in de lamp terwijl deze aanstaat. Dit kan oogschade ten gevolge hebben.
2. Dek de ventilatiegaten niet af. Als deze afgedekt zijn kan de lamp oververhit raken en dit verkort zijn levensduur.
3. Raak de lamp niet aan met natte handen. Dit kan gevaarlijk zijn.
4. Open de lamp niet, en maak geen wijzigingen aan de elektronica en bedrading, tenzij hiervoor professioneel gecertificeerd.
5. Laat dit product niet voor langere tijd in de zon liggen.
6. Schakel de lamp uit als je het niet gebruikt.

Technische specificaties

Model	RGB 660 PRO II
Aantal LED lampjes	660 stuks
Ingangsspanning	DC 12 - 15V
Vermogen	50W
CRI	97+
Verlichtingssterkte	3200K: 5200Lux/0.5m 4400K: 6500Lux/0.5m 5600K: 5500Lux/0.5m
Helderheidsbereik	0%-100%
Kleurtemperatuurbereik	3200K-5600K
Tintbereik	0-360
Verzadigingsbereik	0-100

产品概述

● 微弱明亮、自由决定：

传统的灯光设备亮度下限都有限制，RGB660 PRO II 不管是功率还是亮度都可以真正实现1%-100%范围，无需用户任何调节，RGB660 PRO II 都可以提供精确无误的照明表现。

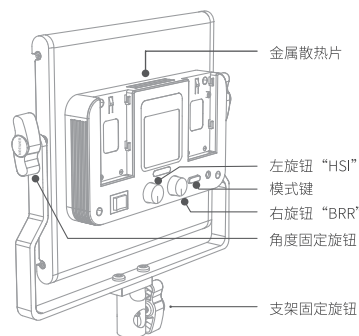
● 恒功率照明：

传统的面板灯不同的色温功率不一致，中间的色温功率往往偏高，低色温和高色温功率和照度偏低，RGB660 PRO II 对灯体散热和软件算法进行了升级，在调节色温的同时，会自动计算出合适的功率，让不同色温的功率基本保持一致。在调节色温的同时，亮度维持稳定。

● 顺滑的调光体验：

采用全新的硬件设计和软件算法，更精细的调光精度可以提供更加平滑的调光过程和更准确的色彩和色温，可以快速流畅的完成整个调整过程。

功能介绍



模式键

短按可按照CCT→HSI→SCENE模式进行切换。

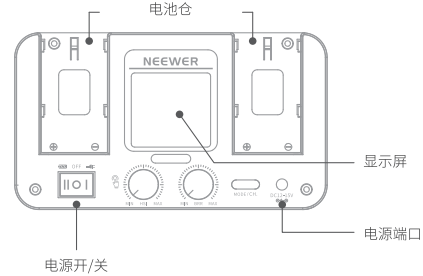
左旋钮“HSI”

短按可进行切换场景功能，旋转可调节参数

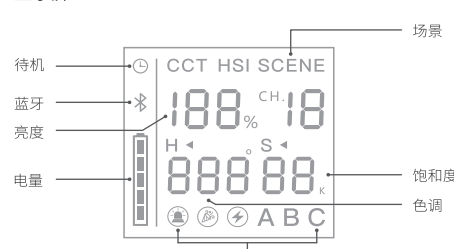
36

功能介绍

控制面板

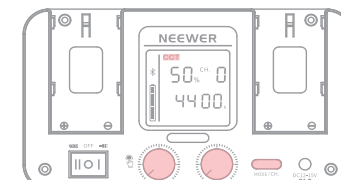


显示屏

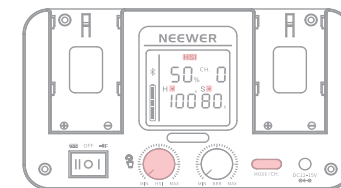


模式介绍

CCT



HSI

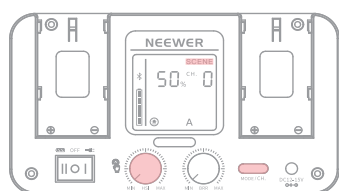


在“HSI”模式下，短按左旋钮“HSI”可切换“H”色调或“S”饱和度，长按可快速调节色调或者饱和度。当进入“S”饱和度时，调整数值为0-100 (100为RGB)。

37

模式介绍

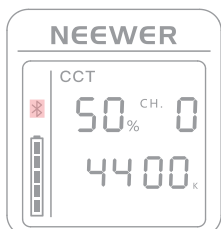
SCENE



场景模式显示如下：



APP控制



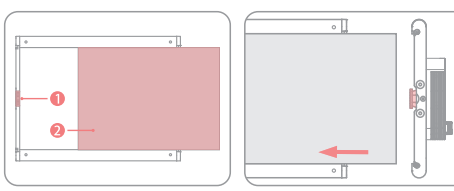
若想通过手机控制设备，需要从“NEEWER”APP连接该设备，具体操作请扫描APP提示卡上《APP引导页》二维码获取。

“*”停止闪烁时提示蓝牙连接成功。

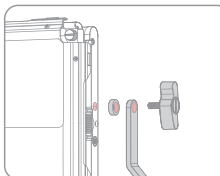
38

安装说明

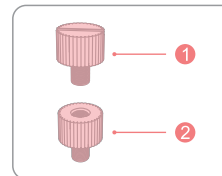
1. 安装柔光板



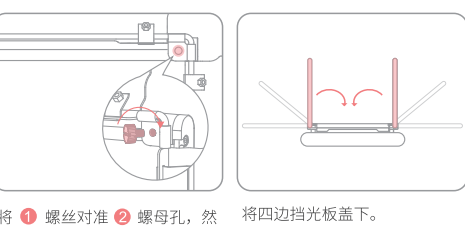
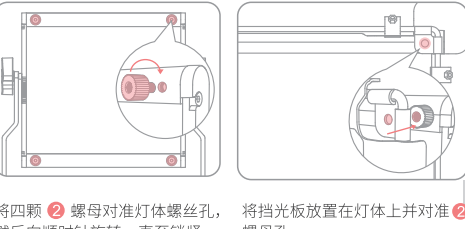
2. 安装U型支架



3. 安装挡光板



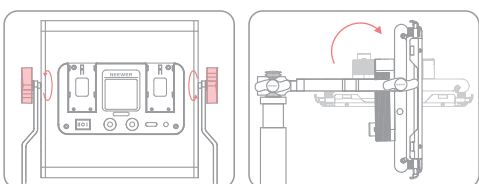
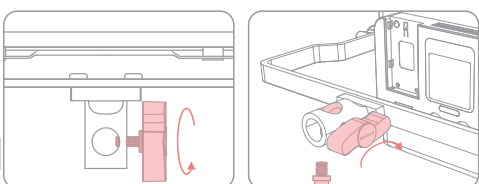
安装说明



39

安装说明

4. 安装支架与调节挡光板角度



注意事项

1. 在使用时请勿直视金属LED灯，直视会导致视力受损。
2. 请勿擅自修改电路板或拆卸产品。
3. 请勿将湿手触碰产品，否则会造成电路板损坏。
4. 请勿使用布等物品覆盖产品散热孔，避免散热不良。
5. 不使用时，请将电源关闭。
6. 请勿长时间暴露在太阳底下。

产品参数

产品型号	RGB 660 PRO II
LED数量	660PCS
电源输入	DC 12-15V
最大功率	50W
CRI	97+
照度	3200K: 5200Lux/0.5m 4400K: 6500Lux/0.5m 5600K: 5500Lux/0.5m
亮度范围	0%~100%
色温范围	3200K~5600K
色相范围	0~360
饱和度范围	0~100

40

FCC Statement

This device complies with Part 15 of the FCC Rules. Operation is subject to the following two conditions: (1) this device may not cause harmful interference, and (2) this device must accept any interference received, including interference that may cause undesired operation.

CAUTION: The user is cautioned that changes or modifications not expressly approved by the party responsible for compliance could void the user's authority to operate the equipment.

NOTE: This equipment has been tested and found to comply with the limits for a Class B digital device, pursuant to part 15 of the FCC Rules. These limits are designed to provide reasonable protection against harmful interference in a residential installation. This equipment generates, uses and can radiate radio frequency energy and, if not installed and used in accordance with the instructions, may cause harmful interference to radio communications. However, there is no guarantee that interference will not occur in a particular installation. If this equipment does cause harmful interference to radio or television reception, which can be determined by turning the equipment off and on, the user is encouraged to try to correct the interference by one or more of the following measures:
—Reorient or relocate the receiving antenna.
—Increase the separation between the equipment and receiver.
—Connect the equipment into an outlet on a circuit different from that to which the receiver is connected.
—Consult the dealer or an experienced radio/TV technician for help.

This equipment complies with FCC's RF radiation exposure limits set forth for an uncontrolled environment. The antenna(s) used for this transmitter must be installed and operated to provide a separation distance of at least 20 cm from all persons and must not be collocated or operating in conjunction with any other antenna or transmitter. Installers must ensure that 20cm separation distance will be maintained between the device (excluding its handset) and users.

IC Warning Statements

- English Warning Statement

"This device complies with Industry Canada licence-exempt RSS standard(s). Operation is subject to the following two conditions: (1) this device may not cause interference, and (2) this device must accept any interference, including interference that may cause undesired operation of the device." The digital apparatus complies with Canadian CAN ICES-3 (B)/NMB-3(B).

This radio transmitter has been approved by Industry Canada to operate with the antenna types listed with this list, having a gain greater than the maximum gain indicated for that type, are strictly prohibited for use with this device.

IC SAR Warning:
This equipment should be installed and operated with minimum distance 20 cm between the radiator and your body.

- French Warning Statement

"Le présent appareil est conforme aux CNR d'Industrie Canada applicables aux appareils radio exempts de licence. L'exploitation est autorisée aux deux conditions suivantes: (1) l'appareil ne doit pas produire de brouillage, et (2) l'utilisateur de l'appareil doit accepter tout brouillage radioélectrique subi, même si le brouillage est susceptible d'en compromettre le fonctionnement." Cet appareil numérique de la classe B est conforme à la norme NMB-003 du Canada.

Le présent émetteur radio a été approuvé par Industrie Canada pour fonctionner avec les types d'antenne énumérés ci-dessous et ayant un gain admissible maximal. Les types d'antenne non inclus dans cette liste, et dont le gain est supérieur au gain maximal indiqué, sont strictement interdits pour l'exploitation de l'émetteur.

Lors de l'installation et de l'exploitation de ce dispositif, la distance entre le radiateur et le corps est d'au moins 20 cm.

41

If you have any questions about product, we are glad to help.



US +1 732-623-9777
UK +44 (0) 3330113494



Send us an email
vip@neewer.com



www.neewer.com

UK REP

Lingfeng Electronic (UK) Ltd
International House, 10 Churchill Way, Cardiff,
CF10 2HE, United Kingdom

EC REP

NW Formations GmbH (for authorities only)
Hoferstrasse 9B, 71636 Ludwigsburg, Germany

Shenzhen Neewer Technology Co., Ltd.
Room 1903, Block A, Lu Shan Building No. 3023
Chunfeng Rd Luo Hu District, Shenzhen
Guangdong 518001, China

名称: RGB 660影楼灯说明书
尺寸: 143*103mm
材质: 105g双面铜版纸
印刷: 四色双面印刷
装订: 骑马钉