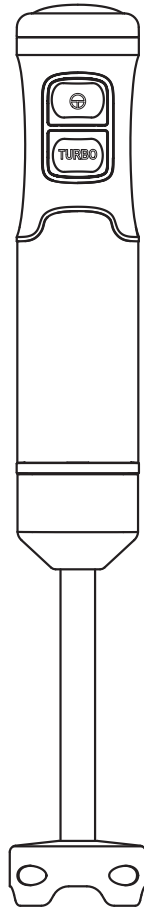


evyo



**BATIDORA
TASTY MIX**

www.evvohome.com

evvo

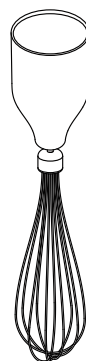
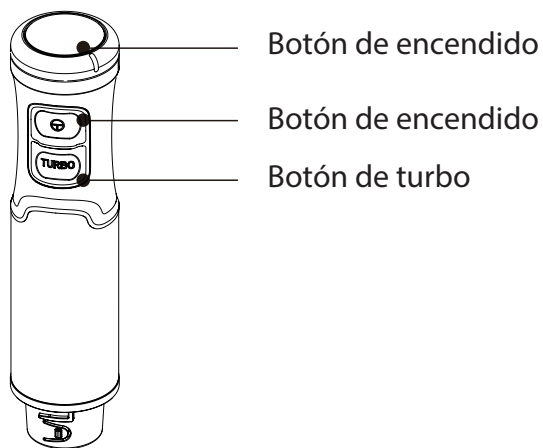
1	GUÍA	04
2	USO	05
	Batidora	05
	Picadora	08
	Varilla de batir	09
	Trituradora de patatas	10
3	CARACTERÍSTICAS	11
4	MANTENIMIENTO	12
5	PRECAUCIONES DE SEGURIDAD	13

NOTA

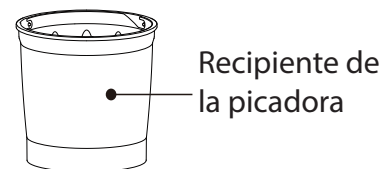
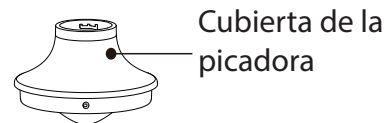
- Si no puede solucionar algún problema, pida ayuda a un técnico profesional.
- El fabricante, siguiendo su política de desarrollo y actualización constantes del producto, podría hacer modificaciones sin previo aviso.
- Si lo pierde o se queda obsoleto, puede solicitar un manual de usuario nuevo al fabricante o al vendedor.

Por favor, lea el contenido de este manual de instrucciones para conocer el funcionamiento de su electrodoméstico con mayor detalle.

Algunos de los siguientes accesorios son opcionales y es posible que no estén incluidos en el producto.

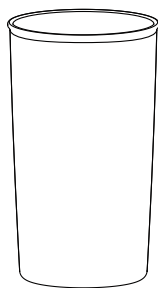
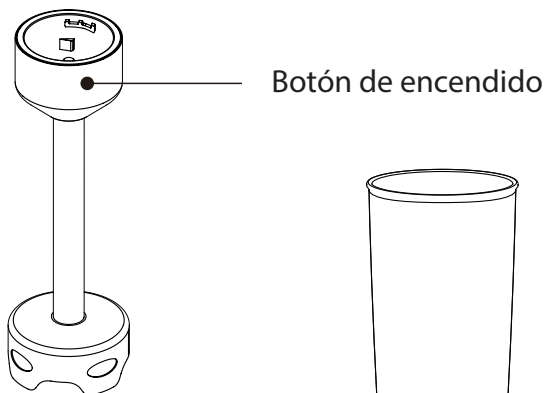


Varilla para batir

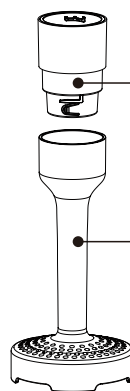


Picadora

Varilla



Recipiente



Adaptador del triturador

Tritrador de patatas



Cuchillas

Tritrador de patatas

Batidora:

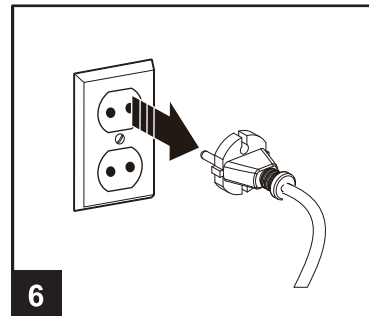
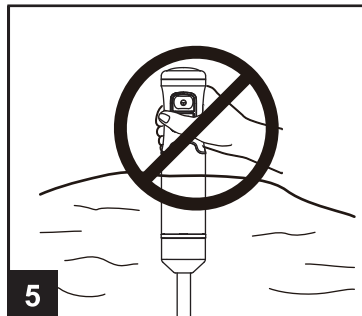
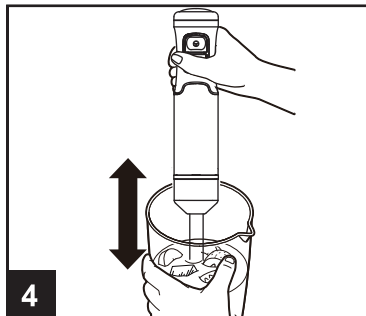
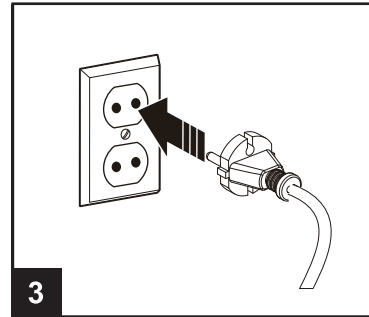
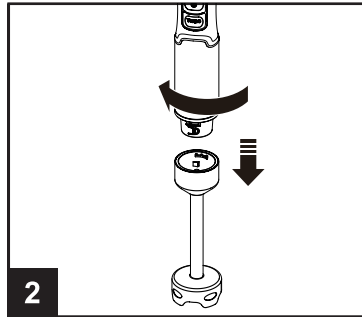
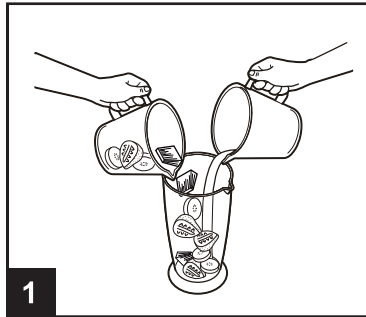
Antes de utilizar el aparato por primera vez, asegúrese de limpiar todas las piezas que vayan a entrar en contacto con comida.

- No utilizar sobre superficies calientes.
- Esta batidora no está diseñada para picar hielo.
- Si va a utilizar la batidora sobre una olla o cazuela, asegúrese de retirarla del fuego previamente.
- Para un batido más eficaz, mueva de arriba a abajo la batidora.
- Para conseguir mayor rendimiento y evitar salpicaduras, utilice recipientes altos y estrechos.
- No la utilice durante mucho tiempo seguido.

Tabla de alimentos, cantidades y tiempos.

Tipo de comida	Cantidad máxima	Tiempo aproximado
Carne	300g	5 segundos
Vegetales	20g	20 segundos
Frutos secos	200g	30 segundos
Queso	150g	30 segundos
Pan	1 rebanada	50 segundos
Huevo cocido	2	5 segundos
Cebolla	100 g	10segundos

USO



1. Introduzca los ingredientes en el recipiente.
2. Adapte la vara en la base de la batidora, asegurándose de que se encajan adecuadamente.
3. Enchufe la batidora en la corriente.
4. Proceda a batir los ingredientes.
5. No introduzca el mango de la batidora en líquidos.
6. Cuando haya finalizado, desenchufe la batidora de la corriente.

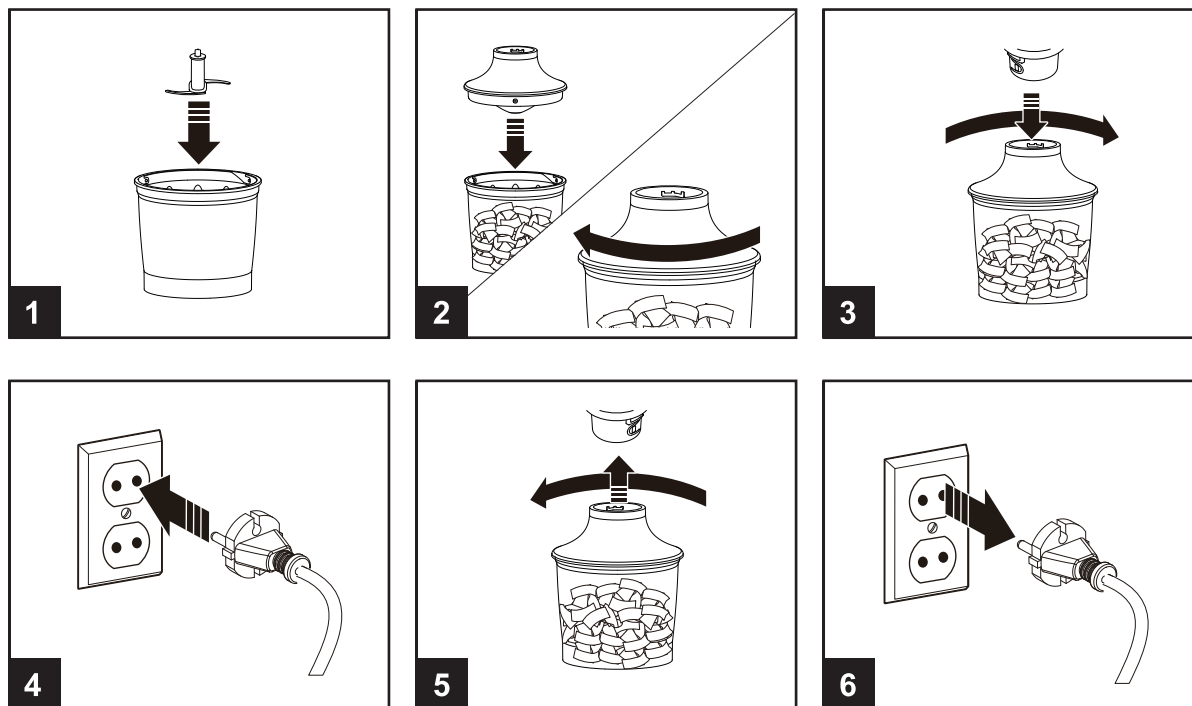
Uso de la batidora:

- Asegúrese de que todas las piezas están correctamente encajadas antes de utilizar la batidora.
- Coloque el recipiente en una encimera o mesa horizontal y no añada más de 600 ml de comida en él.
- Sujete con firmeza el cuerpo de la batidora y presione el botón de velocidad con un dedo.
- Introduzca primero la vara de la batidora en el recipiente y posteriormente póngala en marcha a la velocidad que desee.
- Mueva la batidora hacia arriba y hacia abajo y de derecha a izquierda ligeramente hasta conseguir que se ha haya batido todo el contenido correctamente.

¡Importante!

- No introduzca en el recipiente elementos que no sean comida.
- No sumergir el motor en agua o cualquier otro líquido.
- Inspeccione los elementos de la batidora antes de usar.
- No se recomienda tener la batidora en marcha durante más de un minuto seguido. Haga pequeñas paradas entre cada ciclo para que se enfríe.

Picadora:



Uso de la picadora:

- Elimine los huesos y corte previamente la comida en trozos de 2 cm.
- Abra la tapa de la picadora y coloque la cuchilla en su sitio.
- Añada la comida sin sobrepasar los 500 ml.
- Encaje la parte superior hasta que ajuste correctamente.
- Ajuste el motor de la batidora en la picadora.
- Enchufe la batidora, sujete el recipiente firmemente y pulse el botón para ponerla en marcha.
- Cuando haya finalizado, desenchufe la batidora y desmontela.

No utilizar para picar granos de café, hielo, especias o chocolate, ya que puede dañarse el aparato.

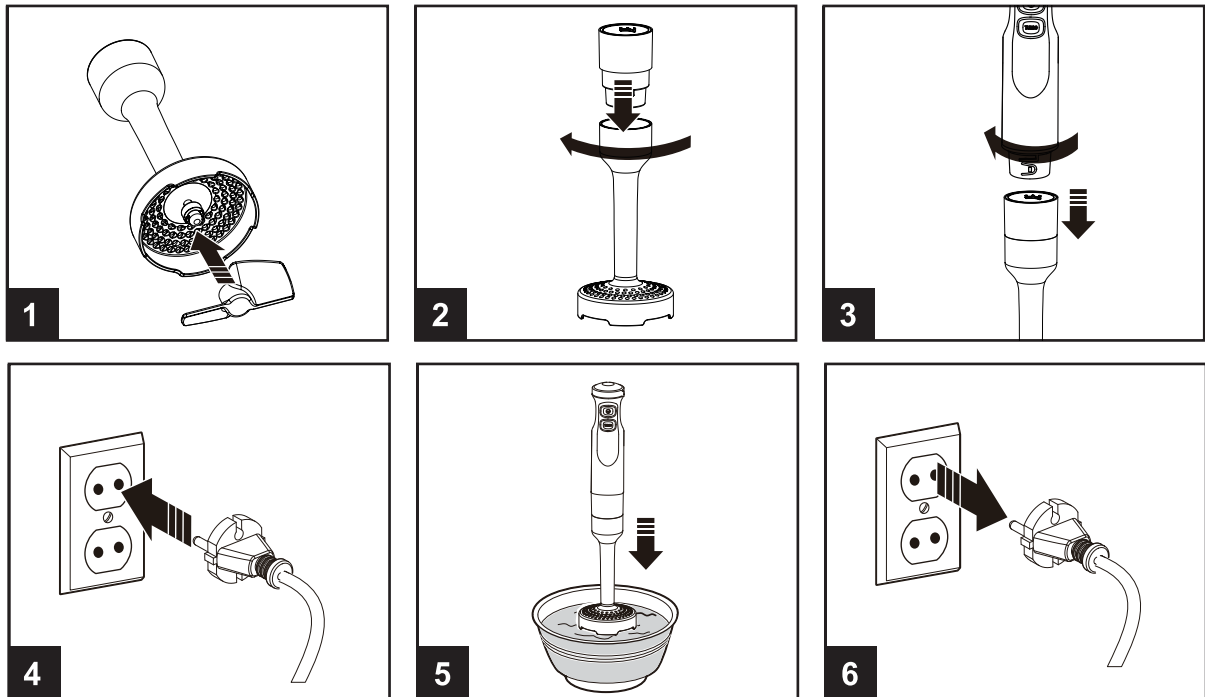
Varilla para batir:

Esta varilla sirve para batir ingredientes ligeros como huevos, cremas, postres, nata...

- Ajuste la varilla en el motor de la batidora.
- Introduzca la comida en un recipiente ancho.
- Enchufe la batidora y, para evitar salpicaduras, comience con la velocidad más baja.
- Apague y desenchufe el aparato cuando haya finalizado.
- No bata más de 4 huevos o 400 ml de crema.
- No permita que el líquido quede por encima del comienzo de las varillas.

No utilice la varilla de batir con ingredientes densos como mantequilla, ya que se puede dañar el producto.

Triturador de patatas:



1. Ajuste la hélice en la vara del triturador de patatas.
2. Ajuste la vara del triturador al soporte del triturador
3. Ajuste el motor de la batidora al triturador.
4. Enchufe la batidora a la corriente eléctrica. y pulse el botón para ponerla en marcha.
5. Apague la batidora antes de extraerla de la comida para evitar derrames o salpicaduras.
6. Después de utilizar, desenchufe la batidora.

Consejos:

Esta es una gran herramienta para hacer purés con verduras cocinadas.

Nunca utilice alimentos crudos, podría dañarse el aparato.

No utilice el triturador para eliminar restos de comida que puedan quedar en los laterales del recipiente. Para esto es mejor utilizar una espátula una vez se haya desenchufado la batidora.

En caso de que perciba olores o ruidos extraños, desenchufe inmediatamente el aparato. Si la batidora no funciona, compruebe que está correctamente enchufada y que el enchufe está operativo. Revise que las piezas están ajustadas adecuadamente.

Solución de problemas:

Problema	Posible causa	Medidas
No funciona	No se presiona bien el botón de puesta en marcha	Asegúrese de presionar bien el botón
Las cuchillas se atascan	Hay exceso de comida en el recipiente	Extraiga ingredientes y realice el batido en varias tandas.
	Los ingredientes se pegan a las cuchillas	Desenchufe la batidora y limpie las cuchillas.
Se percibe un olor raro, se calienta en exceso o aparece humo	Hay exceso de comida en el recipiente	Extraiga ingredientes y realice el batido en varias tandas.
	Se ha utilizado durante mucho tiempo seguido.	Realice ciclos de 1 minuto como máximo, parando un poco para que se enfríe.
	La temperatura de los ingredientes es muy alta	No introducir ingredientes con temperaturas superiores a 60°C.

CARACTERÍSTICAS

Producto	Modelo	Voltaje	Frecuencia	Potencia
Batidora		220-240V~	50-60 Hz	1000 W

MANTENIMIENTO

Limpeza:

El aparato es más fácil de limpiar si se hace justo al terminar de usarlo.

Desenchufe la batidora de la corriente antes de limpiarla.

Preste especial atención cuando maneje las cuchillas.

Algunos alimentos provocan que se decoloren las piezas de plástico; utilice una bayeta con un poco de aceite para ayudar a evitar esta decoloración.

Limpeza del cuerpo de la batidora, picadora y varilla:

- Limpiar con un trapo húmedo y después secar.
- Nunca introduzca estos elementos en agua.

Limpeza de la vara y la varilla

- Lávelas con agua y jabón o detergente.
- Utilice un trapo para secarlos.

Cuidados:

1. Si el cable de alimentación está dañado, consulte con el servicio técnico para reemplazarlo.
2. Nunca introduzca cualquiera de las partes del aparato en el microondas.
3. Almacenar en un ambiente seco.

Reciclaje:

Para evitar problemas medioambientales y de salud debidas a sustancias peligrosas presentes en productos eléctricos y electrónicos, por favor no deposite este producto junto con los residuos urbanos convencionales.

PRECAUCIÓN

1. Este aparato está destinado para su uso en hogares, no utilizar en exteriores.
2. Lea las instrucciones antes de utilizarlo, siga los esquemas y guarde el manual para consultarlo en el futuro.
3. Evite tocar las piezas cuando están en movimiento.
4. Compruebe que el voltaje de la corriente a la que va a enchufarlo se corresponde con la que especifica el aparato.
5. No deje que el cable de alimentación quede colgando de una mesa o encimera, ni que esté en contacto con superficies calientes como vitrocerámicas, hornos...
6. Nunca utilice accesorios o piezas de otros fabricantes, ya que puede provocar lesiones o heridas a la gente alrededor del aparato.
7. No utilice el aparato si el cable de alimentación está dañado, ya que existé riesgo eléctrico o de incendio. En caso de que el cable se encuentre dañado, debe ser reemplazado por un técnico experto, no trate de reemplazarlo en casa.
8. No introduzca las manos o utensilios en el recipiente mientras la batidora esté en marcha.
9. No extraiga la jarra o la tapa mientras el aparato está en funcionamiento.
10. Asegúrese de que todas las piezas están correctamente colocadas antes de utilizar el aparato.
11. Este aparato no está diseñado para su uso por parte de niños.
12. No batir líquidos calientes.
13. Evite tocar las cuchillas, especialmente cuando el aparato esté encendido.
14. No sumergir la batidora o el cable de alimentación en agua o en cualquier otro líquido.
15. Los niños no deben jugar con este aparato. La limpieza y mantenimiento no deben llevarlas a cabo niños sin supervisión.

evvo

Para más información visite nuestra página:
www.evvohome.com