

eyvo



LAVAVAJILLAS

www.evvohome.com

evvo

1	INFORMACIÓN SOBRE SEGURIDAD	04
2	RESUMEN DEL PRODUCTO	08
3	USO DEL LAVAVAJILLAS	09
	Cargar sal en el suavizante	09
	Consejos de uso de la cesta	11
4	MANTENIMIENTO Y LIMPIEZA	13
	Cuidado externo	13
	Cuidado interno	13
	Cuidados para el lavavajillas	16
5	INSTRUCCIONES DE INSTALACIÓN	17
	Conexión a la corriente	17
	Entrada y salida de agua	18
	Conexión de la manguera de desagüe	19
	Colocación del aparato	20
	Instalación libre	20
	Instalación integrada (modelos integrables)	21
6	SOLUCIÓN DE PROBLEMAS	26
7	CARGA DE LAS CESTAS	30

NOTA

- Revisar la sección Solución de problemas le ayudará a resolver usted mismo la mayoría de las incidencias más habituales.
- Si no puede solucionar el problema usted mismo, por favor, consulte con su servicio técnico.
- El fabricante, siguiendo su política de constante mejora y desarrollo del producto, puede realizar modificaciones sin previo aviso.

PRECAUCIÓN

Cuando use el lavavajillas tenga en cuenta las siguientes indicaciones:

La instalación del electrodoméstico debe realizarse siguiendo las instrucciones o por parte de un técnico cualificado.

Este electrodoméstico está diseñado para su uso en hogares o lugares similares como:

- Cocinas en tiendas, oficinas y otros lugares de trabajo.
 - Granjas.
 - Habitaciones de hoteles, moteles u otros tipos de residencias.
-
- Este electrodoméstico puede ser utilizado por niños desde 8 años en adelante y por personas con capacidades físicas, sensoriales o mentales reducidas o con falta de experiencia y conocimiento, bajo supervisión, o siendo debidamente instruidos acerca del uso del aparato y los riesgos que su uso puede conllevar.
 - Los niños no deben jugar con este electrodoméstico ni llevar a cabo tareas de mantenimiento sin supervisión por parte de un adulto.
 - El material de embalaje puede ser peligroso para los niños.
 - Solo se debe usar este electrodoméstico en interiores. Para proteger al usuario de posibles electrocuciones, no sumergir el aparato ni enchufarlo donde se pueda mojar.
 - Por favor desenchufe el lavavajillas antes de su limpieza o mantenimiento.
 - Use un trapo suave húmedo con jabón para limpiar y otro trapo seco para secar.

INSTRUCCIONES DE TOMA DE TIERRA

- Este aparato debe conectarse a tierra. En caso de que funcione mal o se rompa, el hecho de estar puesto a tierra reduce el riesgo de descarga eléctrica. El electrodoméstico está equipado con un cable de toma de tierra.
- El cable tiene que estar conectado a tierra de forma adecuada según las condiciones del local.
- Una conexión a tierra incorrecta puede aumentar el riesgo de descarga eléctrica.
- Si tiene dudas acerca de su correcta conexión, consulte con un electricista cualificado.
- No modifique la toma de tierra que viene incluida en el equipo.
- No se siente, pise o tire de la puerta o bandejas del lavavajillas.
- No ponga en marcha el lavavajillas hasta que la puerta esté cerrada.
- Abra la puerta con cuidado si el lavavajillas está en marcha, ya que hay riesgo de que salpique.
- No coloque objetos pesados sobre la puerta cuando esté abierta, ni se suba encima de ella.
- Mientras carga el lavavajillas:
 1. Coloque los objetos afilados de forma que no puedan dañar el cerrojo de la puerta.
 2. Precaución: Las puntas de los cuchillos y otros utensilios afilados deben colocarse en la bandeja en posición horizontal o hacia abajo.

- Algunos detergentes de lavavajillas son fuertemente alcalinos. Pueden ser muy peligrosos si se ingieren.
- Evite el contacto con la piel y las manos e impida que los niños estén cerca cuando abra la puerta.
- Compruebe que el depósito de detergente está vacío al finalizar el ciclo de lavado.
- No lave utensilios de plástico a no ser que lleven la indicación "apto para lavavajillas" o similar. En caso de que no lleven esa indicación, consulte con el fabricante.
- Use únicamente detergente recomendado para su uso en lavavajillas automáticos.
- Nunca use jabón, detergente de ropa o jabón de manos en el lavavajillas.
- No debe dejar la puerta abierta ya que pueden producirse accidentes.
- Si el cable de corriente se estropea, debe ser reemplazado por el fabricante o por un servicio técnico cualificado para evitar peligros.
- Durante la instalación, el cable de corriente no debe quedar tenso o excesivamente doblado o aplastado.
- No manipule o altere los controles.
- El lavavajillas se debe conectar a la red de agua utilizando mangueras nuevas. No utilice mangueras antiguas.
- Para ahorrar energía, en el modo estándar, el aparato se apagará automáticamente si no se realiza ninguna operación en 30 minutos.

RESIDUOS

- Para deshacerse del electrodoméstico y sus embalajes vaya a un punto de reciclaje. Antes de ello, corte el cable de corriente y deje la puerta inutilizable.
- La caja de cartón está hecha a base de papel reciclado y se debe depositar en el contenedor de envases de papel y cartón.
- Al deshacerse adecuadamente de este producto ayudará a prevenir potenciales consecuencias negativas para el medio ambiente y la salud humana.
- Para más información acerca de cómo deshacerse de este producto contacte con su oficina local de reciclaje.

IMPORTANTE.

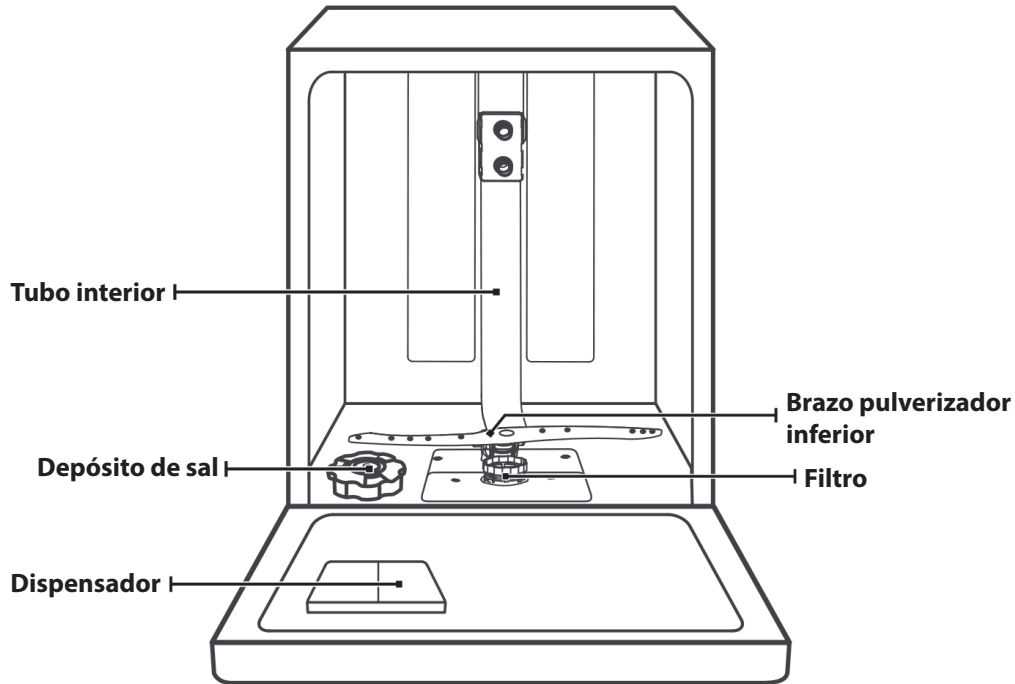
No deseche este producto en los contenedores de residuos comunes.



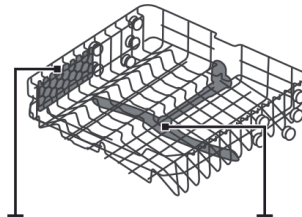
PRODUCTO

IMPORTANTE:

Para obtener el mayor rendimiento de su producto, lea las instrucciones de uso antes de utilizarlo por primera vez.



Bandeja de cubiertos



Bandeja para tazas

brazo pulverizador superior



Cesta inferior

Cesta superior

NOTA

las imágenes son esquemáticas y pueden variar según el modelo.

Antes de usar el lavavajillas:



1. Coloque el suavizante para el agua.
2. Añada la sal en el suavizante.
3. Cargue la cesta.
4. Llene el dispensador.

Por favor compruebe si necesita colocar el suavizante de agua en la sección 1 "Suavizante para el agua" de la segunda parte de este manual.

CARGAR SAL EN EL SUAVIZANTE

NOTA

Si su modelo no necesita suavizante para el agua puede saltarse esta sección. Utilice siempre sal destinada a su uso en lavavajillas. El depósito de sal se localiza debajo de la cesta inferior y debe rellenarse como se explica a continuación:

PRECAUCIÓN

- **Utilice únicamente sal especialmente diseñado para lavavajillas.**

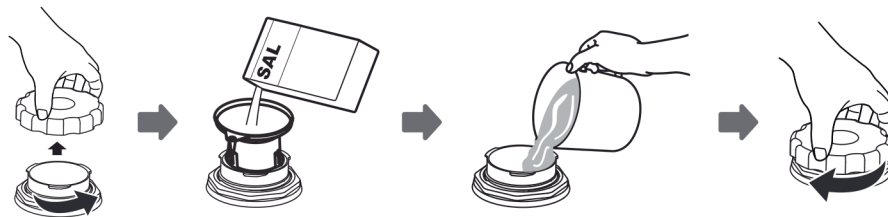
Cualquier otro tipo de sal no diseñada para ello, especialmente la sal de cocina, dañará el producto. En caso de daños causados por sales inadecuadas no se podrá hacer uso de la garantía de producto del fabricante.

- **Rellenar con sal solo antes de empezar el ciclo.**

Esto previene de que haya trozos de sal o agua salada que puedan salpicar o derramarse, quedándose en el fondo del electrodoméstico durante mucho tiempo, pudiendo causar corrosión.


USO

Por favor siga las siguientes instrucciones para echar la sal en el lavavajillas:



1. Quite la cesta inferior y desenrosque la tapa del depósito.
2. Coloque la boquilla del embudo en el agujero y eche 1,5 kg de sal para lavavajillas.
3. Rellene el depósito de sal hasta el máximo con agua.
Es normal que una pequeña cantidad de agua se salga del depósito.
4. Cuando el depósito esté lleno vuelva a enroscar la tapa.
5. El piloto luminoso del nivel de sal se detendrá después de que haya llenado el depósito.
6. Una vez llenado el depósito se debe comenzar un programa de lavado (preferentemente un programa corto). Si no se hace esto, el sistema de filtrado, la bomba u otras partes importantes del producto pueden sufrir daños por el agua salada. Estos daños no son cubiertos por la garantía del fabricante.

NOTA

El depósito de sal solo debe rellenarse cuando aparece el piloto correspondiente en el  nel de control. Dependiendo de cómo se disuelva la sal, el piloto puede seguir encendido incluso después de llenar el depósito. Si su lavavajillas no dispone de piloto de advertencia de nivel de sal, puede estimar cuándo echar la sal en el suavizante por los ciclos que el lavavajillas ha realizado desde la última vez.

Si se ha derramado sal en el interior, ponga en marcha un programa de aclarado o un programa rápido para eliminarla.

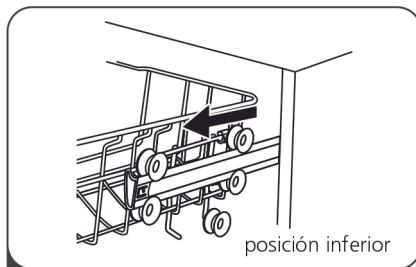
CONSEJOS DE USO DE LA CESTA

Ajustar la cesta superior

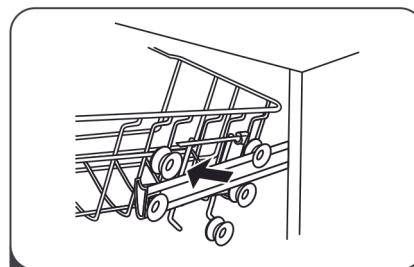
Tipo 1:

La altura de la cesta superior se puede ajustar fácilmente para poder introducir elementos de mayor tamaño tanto en la parte superior como en la inferior.

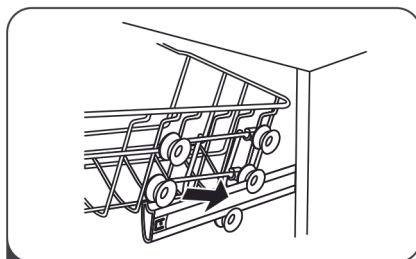
Para ajustar la altura de la cesta superior, siga estos pasos:



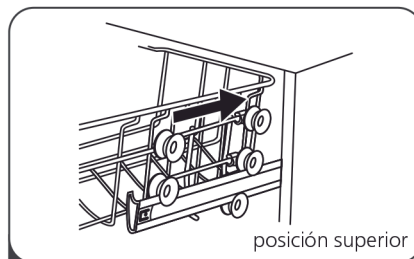
1 Tire hacia fuera de la cesta superior.



2 Extraiga la cesta superior.

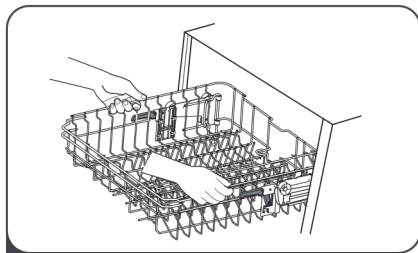


3 Recoloque la cesta superior en los raíles superiores o inferiores, según quiera tenerla más arriba o abajo.

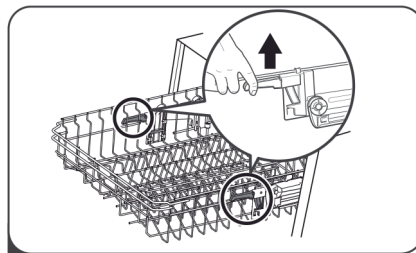


4 Empuje la cesta superior para introducirla.

Tipo 2:



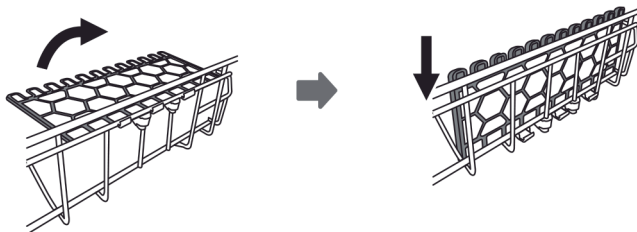
1 Para levantar la cesta superior, simplemente levántela sujetando desde el centro de cada lateral hasta que la cesta se encaje en la posición superior.



2 Para bajar la cesta superior, suba los ajustes manuales de cada lado para soltar la cesta y bajarla a la posición inferior.

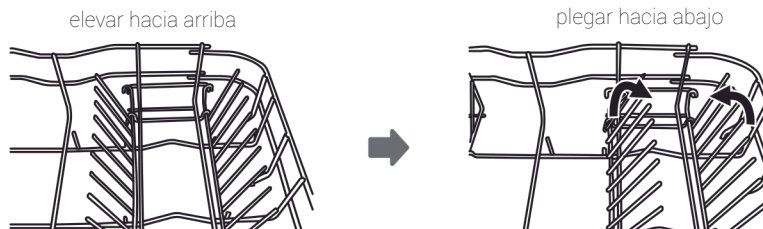
Plegar la bandeja de copas

Para hacer espacio para elementos grandes en la cesta superior, pliegue la bandeja de copas hacia arriba. De esta forma puede apoyar los vasos grandes contra ella. También puede retirarla si no la va a utilizar.



Plegar las sujeciones de la bandeja

Las puntas de la cesta superior se usan para sujetar platos. Se pueden bajar para hacer espacio para elementos más voluminosos.



CUIDADO EXTERNO

La puerta y la junta de la puerta

Limpié la junta de la puerta de forma regular con una bayeta suave para eliminar restos de comida. Mientras se carga el lavavajillas es posible que caigan restos de comida o bebida en los laterales de la puerta. Estas superficies están fuera de la cabina de lavado y el agua no llega a ellas. Cualquier resto de comida debe ser limpiado antes de cerrar la puerta.

El panel de control

En caso de que sea necesaria su limpieza, se debe hacer con un paño suave humedecido.

PRECAUCIÓN

- Para evitar que entre agua en la junta de la puerta o en componentes eléctricos, no use limpiadores de spray.
- Nunca utilice limpiadores abrasivos o elementos que puedan rayar las superficies exteriores.
- Algunos tipos de papel de cocina pueden producir también rayones o marcas en la superficie.

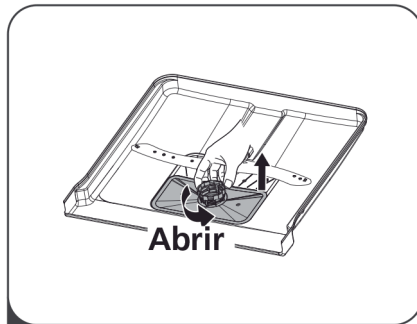
CUIDADO INTERNO

Sistema de filtrado

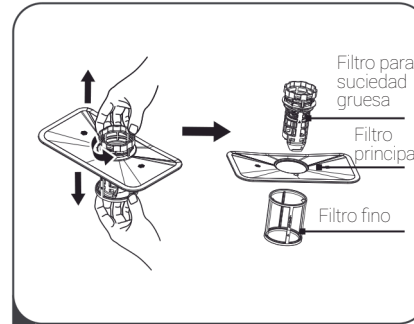
El sistema de filtrado en la base de la cabina de lavado retiene los restos más grandes recogidos en el ciclo de lavado. Estos desechos pueden provocar que se colapse el filtro. Compruebe el estado de los filtros de forma regular y límpiélos si es necesario bajo un chorro de agua. Siga los siguientes pasos para limpiar los filtros en la cabina de lavado.

NOTA

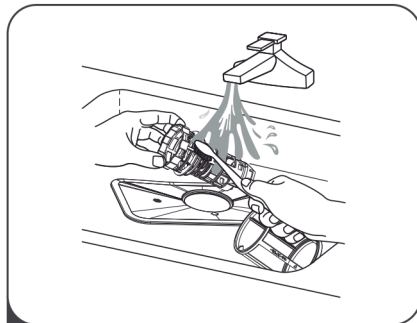
Las imágenes son esquemáticas, es posible que los modelos varíen respecto a los mostrados en la imagen.



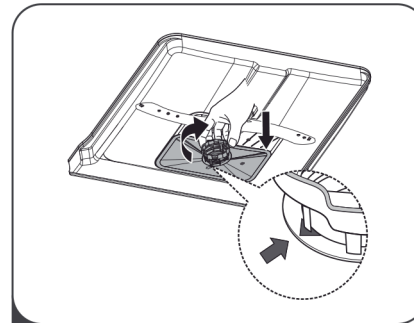
1 Abra el filtro de desechos y gírelo en sentido contrario a las agujas del reloj para desensamblarlo. Levántelo y sáquelo del lavavajillas.



2 Se puede extraer el filtro para pequeños elementos del fondo del filtro. Igualmente, se puede desensamblar el filtro de desechos tirando de las pestañas de la parte superior y tirando hacia fuera.



3 Se pueden retirar los desechos de comida más grandes poniéndolos bajo un chorro de agua. Para una limpieza más exhaustiva puede utilizar un cepillo de dientes.



4 Vuelva a encajar los filtros en el orden inverso al que los ha desensamblado, coloque el filtro y gírelo en sentido horario para fijarlo de nuevo.

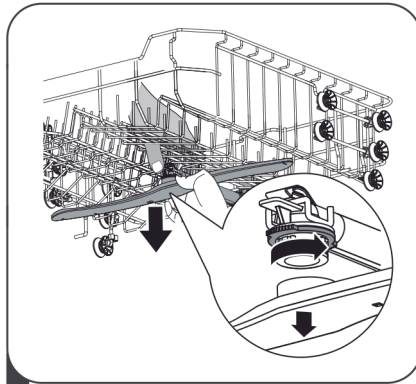
PRECAUCIÓN

- No apriete de forma excesiva los filtros. Coloque de nuevo los filtros en orden con cuidado, si no, es posible que los desechos grandes de comida se cuelen por el filtro y provoquen que se obstruya el circuito.
- Nunca utilice el lavavajillas sin tener colocados los filtros. Una colocación inadecuada de los filtros puede provocar una disminución en el rendimiento del aparato y daños en su vajilla.

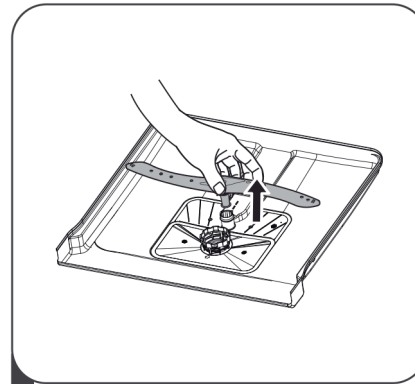
Brazos pulverizadores

Es necesario limpiar los brazos pulverizadores de forma regular, dado que algunos compuestos químicos del agua pueden llegar a obstruirlos.

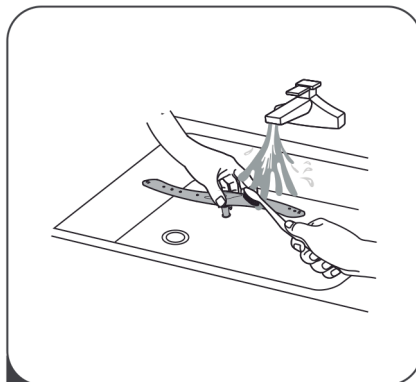
Para limpiar los brazos pulverizadores siga las siguientes instrucciones:



- 1** Para extraer el brazo pulverizador superior, sujételo por su parte central y gire el brazo en sentido contrario a las agujas del reloj.



- 2** Para extraer el brazo pulverizador inferior, tire de él hacia arriba.



- 3** Limpie los brazos con agua caliente y jabón, utilizando un cepillo de dientes suave para limpiar los agujeros. Vuelva a colocarlos después de limpiarlos detenidamente.

CUIDADO PARA EL LAVAVAJILLAS

Precauciones antiescarcha

Por favor lleve a cabo las siguientes operaciones antiescarcha en invierno. Después de cada ciclo:

1. Desenchufe el electrodoméstico de la corriente eléctrica.
2. Cierre la entrada de agua del tubo que suministra el agua al lavavajillas y desconecte la manguera de entrada.
3. Extraiga el agua del tubo de entrada y de la válvula de agua (puede recogerla con una cazuela).
4. Vuelva a conectar el tubo de entrada a la válvula de agua.
5. Extraiga el filtro al final del tubo y use una esponja para absorber el agua restante.

Después de cada lavado

Después de cada lavado, cierre el suministro de agua del aparato y deje la puerta ligeramente abierta para que la humedad y olores no se queden en el interior.

Desconecte el cable

Antes de limpiar o realizar un mantenimiento, desenchufe el electrodoméstico.

Limpieza sin disolventes o compuestos abrasivos

Para limpiar el exterior y las piezas de goma del lavavajillas, no utilice disolventes o productos abrasivos. Únicamente utilice un trapo o bayeta con agua caliente y jabón neutro o vinagre.

Para eliminar manchas o restos en la superficie interior, use un trapo húmedo con agua y un poco de vinagre, o algún producto hecho específicamente para lavavajillas.

Para largos periodos sin usar

Se recomienda que realice un lavado con el lavavajillas vacío y después desenchufe el aparato, cierre la entrada de agua y deje la puerta ligeramente abierta. Esto ayudará a que la junta de la puerta dure más y para prevenir la formación de olores en el interior.

Transporte del producto

Si va a transportar o cambiar de sitio el aparato, procure mantenerlo en posición vertical. Si es estrictamente necesario, se puede tumbar sobre su parte trasera.

Juntas

Uno de los factores que causa la formación de olores en el lavavajillas es la comida que queda atrapada en las juntas. Una limpieza periódica con una esponja ayudará a prevenir que esto ocurra.

PRECAUCIÓN



Riesgo de descarga eléctrica

Desconecte de la corriente eléctrica antes de instalar el lavavajillas, de lo contrario corre el riesgo de sufrir una descarga eléctrica.

⚠ Atención

La instalación de las tuberías y material eléctrico debe realizarse por profesionales.

ACERCA DE LA CONEXIÓN ELÉCTRICA

PRECAUCIÓN

Para seguridad personal:

- No utilice un alargador o adaptador en este aparato.
- Bajo ninguna circunstancia corte o elimine la toma de tierra del cable de corriente.

Requisitos eléctricos

Por favor consulte la etiqueta energética para saber el voltaje y conecte el aparato a la toma de corriente adecuada. Use el fusible necesario, de 10A/13A/16A, un fusible de retardo temporal o un cortocircuito recomendado e incluya un circuito independiente que sirva solamente para este aparato.

Conexión eléctrica

Asegúrese de que el voltaje y la frecuencia de la corriente se corresponden con los de la placa. Conecte el cable únicamente en un enchufe con toma de tierra. Si el enchufe en el que se debe conectar no está conectado a tierra, reemplace el enchufe en vez de utilizar adaptadores, ya que pueden causar sobrecalentamientos o incendios.

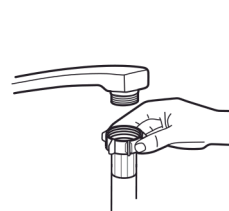
⚠ Asegúrese de que la toma de tierra es adecuada antes de utilizar el lavavajillas.

SUMINISTRO DE AGUA Y DESAGÜE

Conexión de agua fría

Conecte el grifo de agua fría a un conector de $\frac{3}{4}$ pulgadas para asegurarse de que está enganchado correctamente.

Si las tuberías de agua son nuevas o no se han utilizado durante un largo periodo de tiempo, deje que corra el agua para asegurarse de que salga limpia. Esta precaución es necesaria para evitar el riesgo de que se bloquee la entrada de agua y se dañe el aparato.



manguera de suministro ordinaria



manguera de suministro de seguridad

Acerca de la manguera de suministro de seguridad

La manguera de suministro de seguridad está fabricada con dobles paredes. El sistema de seguridad bloquea el flujo de agua en caso de que se rompa la manguera o cuando el espacio de aire entre la propia manguera y la parte exterior está llena de agua.

PRECAUCIÓN

Una manguera conectada al grifo del fregadero puede estallar si se instala en el mismo circuito de agua que un lavavajillas.

Cómo conectar la manguera de suministro de seguridad

1. Saque las mangueras de suministro completamente del compartimento de almacenamiento colocado en la parte trasera del lavavajillas.
2. Ajuste los tornillos de la manguera de suministro de seguridad.
3. Abra completamente el grifo antes de poner en marcha el lavavajillas.

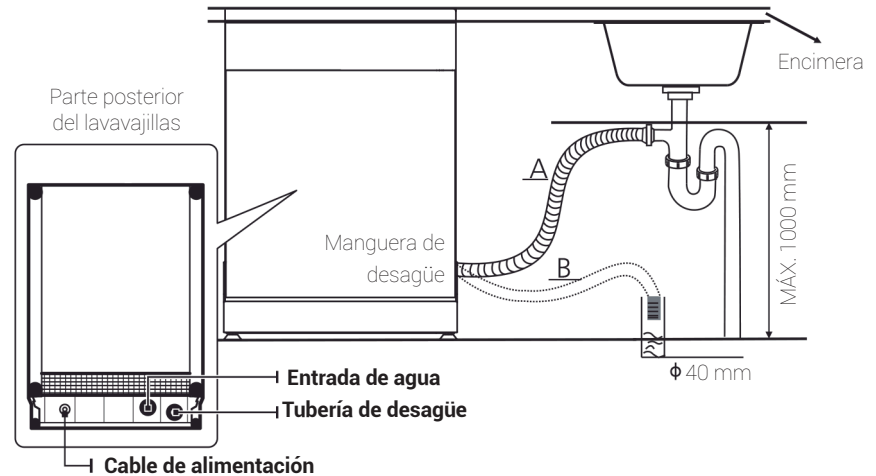
Cómo desconectar la manguera de suministro de seguridad

1. Cierre el suministro de agua.
2. Desenrosque la manguera.

CONEXIÓN DE LA MANGUERA DE DESAGÜE

Inserte la manguera de desagüe en la tubería de desagüe con un diámetro mínimo de 4 cm o déjela desaguar en el fregadero, asegurándose que no está doblada o presionada. La altura de la tubería de desagüe debe ser menor de 1 metro. El extremo de la manguera no se debe sumergir en agua para evitar que esta entre en el electrodoméstico.

! Por favor asegúrese de ajustar la manguera en las posiciones A o B.



Cómo desaguar el exceso de agua de las mangueras

El exceso de agua de las mangueras no se podrá evacuar directamente por el fregadero si está a más de 1 metro de altura. Será necesario desaguar utilizando algún recipiente colocado a una altura inferior.

Salida de agua

Conecte la manguera de desagüe. Debe estar correctamente fijada para evitar fugas. Asegúrese de que no está doblada o aplastada.

Extensión de la manguera

Si necesita extender la manguera de desagüe, asegúrese de utilizar una similar. No debe medir más de 4 metros, de lo contrario el rendimiento en la limpieza del lavavajillas disminuirá.

Conexión del sifón

La conexión para residuos debe estar a una altura inferior a 1 metro (máximo) desde la parte inferior del lavavajillas. La manguera de desagüe debe estar bien fijada.

COLOCACIÓN DEL APARATO

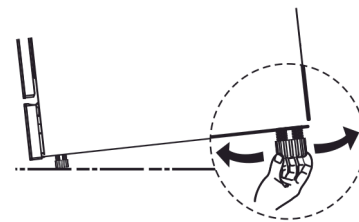
Sitúe el electrodoméstico en el lugar deseado. La parte trasera debe apoyar contra una pared y los laterales junto a las paredes o compartimentos adyacentes, El lavavajillas está equipado con mangueras de entrada y salida de agua que se pueden colocar tanto a la derecha como a la izquierda para facilitar la instalación.

Nivelación del aparato

Una vez colocado, se debe nivelar enroscando o desenroscando sus patas. En cualquier caso, no debe estar inclinado más de 2 grados.

NOTA

Solo para lavavajillas de libre instalación.

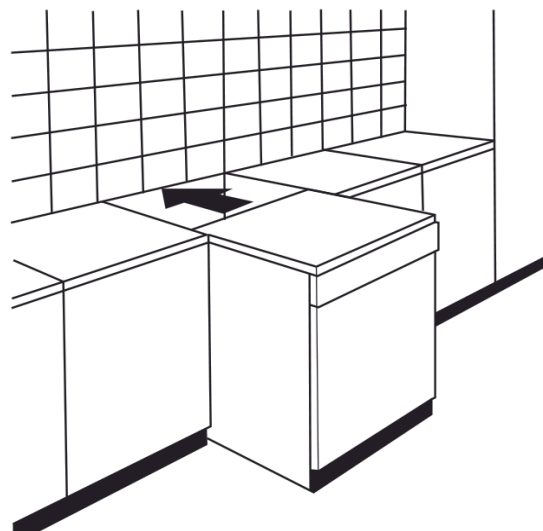


INSTALACIÓN LIBRE

Encajar el lavavajillas entre compartimentos

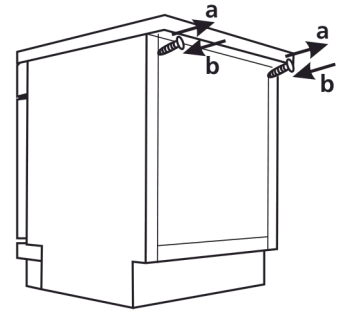
La altura del lavavajillas, de 845 mm, está diseñada para permitir que encaje dentro de cualquier compartimento de la misma altura de las cocinas modernas. Las patas se pueden ajustar para conseguir la altura adecuada.

La tapa superior del electrodoméstico no necesita ningún cuidado en especial, ya que es resistente al calor, a los rayones y a las manchas.



Colocación bajo una encimera

En la mayoría de las cocinas modernas hay una encimera bajo la cual se colocan los compartimentos con los electrodomésticos. En este caso puede quitar la parte superior del lavavajillas desenroscando los tornillos de la parte trasera **(a)**.



ATENCIÓN

Después de quitar la parte superior, debe volver a colocar los tornillos **(b)**

La altura una vez retirada la parte superior será de 815 mm y el lavavajillas cabrá perfectamente bajo la encimera.

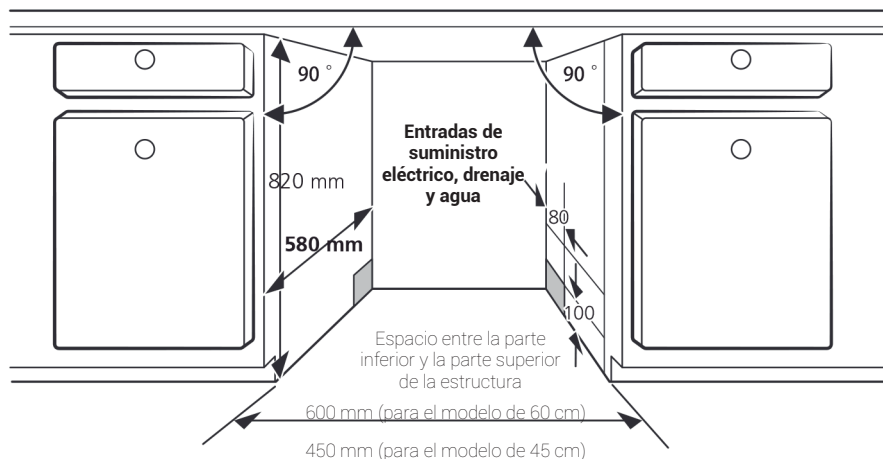
INSTALACIÓN INTEGRADA (para modelos integrables)

Paso 1. Seleccionar la mejor ubicación para el lavavajillas

El lugar de instalación debe estar cerca de las entradas y salidas de agua y de un enchufe.

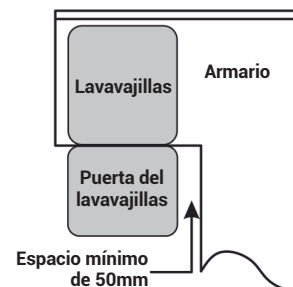
Ilustraciones de dimensiones de compartimentos y lugar de instalación del lavavajillas

1. Menos de 5 mm entre la parte superior del lavavajillas y el compartimento, con la puerta exterior alineada con el compartimento.



INSTALACIÓN

2. Si se va a instalar el lavavajillas en un compartimento que hace esquina, hay que dejar un hueco para que se pueda abrir la puerta.



NOTA

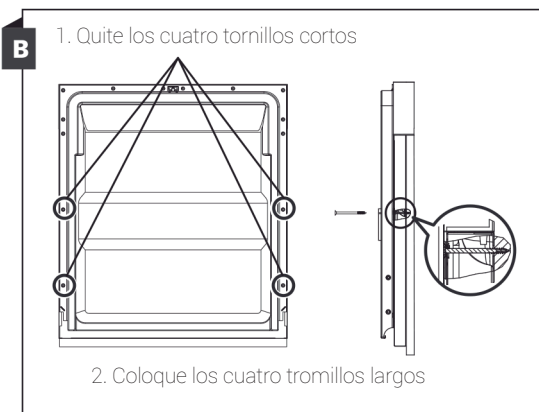
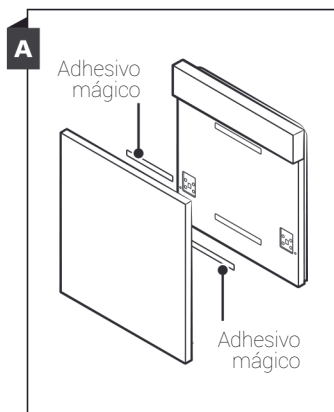
Según el lugar en el que se encuentre el enchufe, es posible que tenga que hacer un agujero en el compartimento.

Paso 2. Instalación y dimensiones del panel.

Siga las ilustraciones para acoplar el panel al lavavajillas.

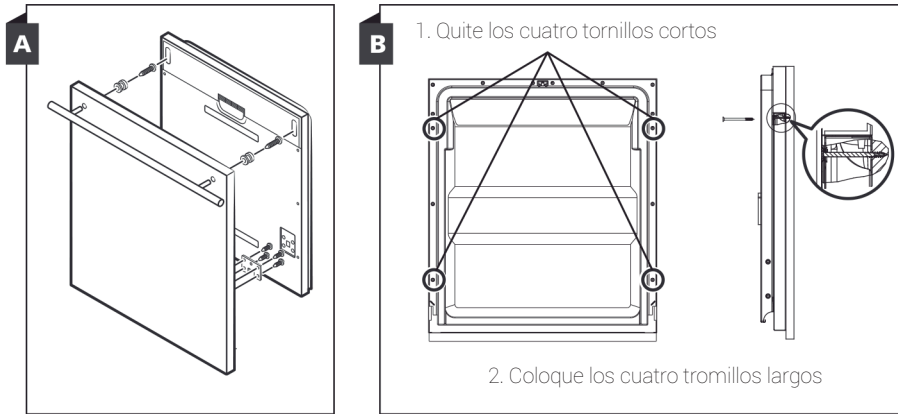
Modelo semi-integrado

Incluye dos tiras adhesivas de alta resistencia. Una se coloca en el panel de madera, la otra en el exterior de la puerta del lavavajillas (vea la figura A). Una vez colocado el panel, fíjelo al exterior de la puerta con tornillos y pernos (vea la figura B).



Modelo integrable

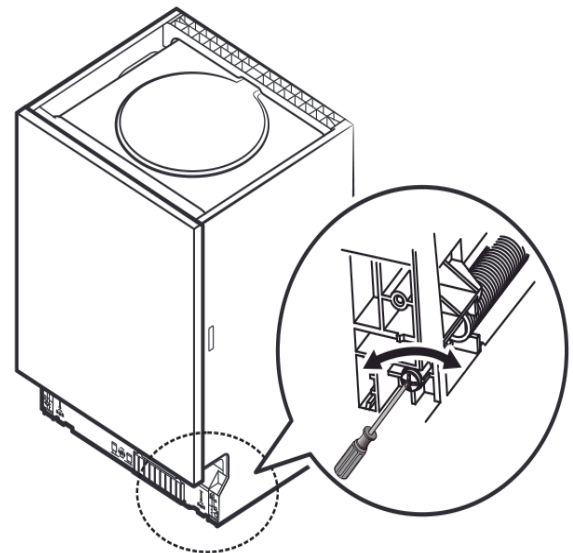
Instale el gancho del panel y colóquelo en la ranura de la puerta del lavavajillas (vea la figura A). Una vez colocado el panel, fíjelo al exterior de la puerta con tornillos y pernos (vea la figura B).



Paso 3. Ajuste de la tensión del muelle de la puerta

1. Los muelles de la puerta se suministran de fábrica con la tensión adecuada para la puerta. Si se instala un panel estético, deberá ajustar la tensión de los muelles. Gire el tornillo de ajuste para tensar o relajar el cable de acero.

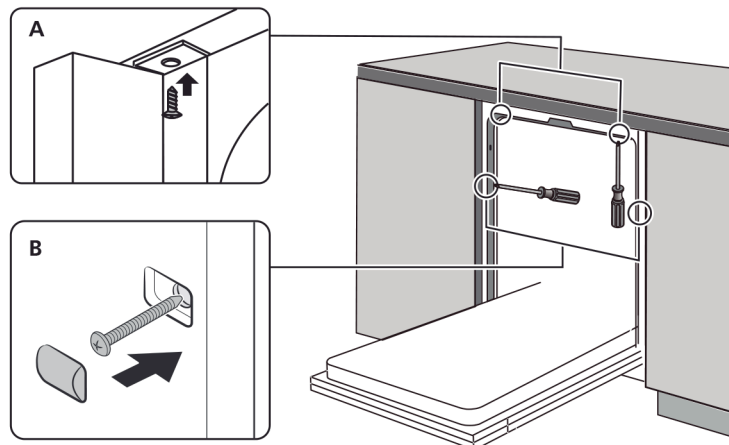
2. La tensión del muelle de la puerta será correcta cuando la puerta permanezca en posición horizontal cuando esté totalmente abierta, pero se eleve para cerrarse cuando se empuja ligeramente hacia arriba.



Paso 4. Pasos para la instalación del lavavajillas

Consulte los pasos especificados en las ilustraciones sobre instalación.

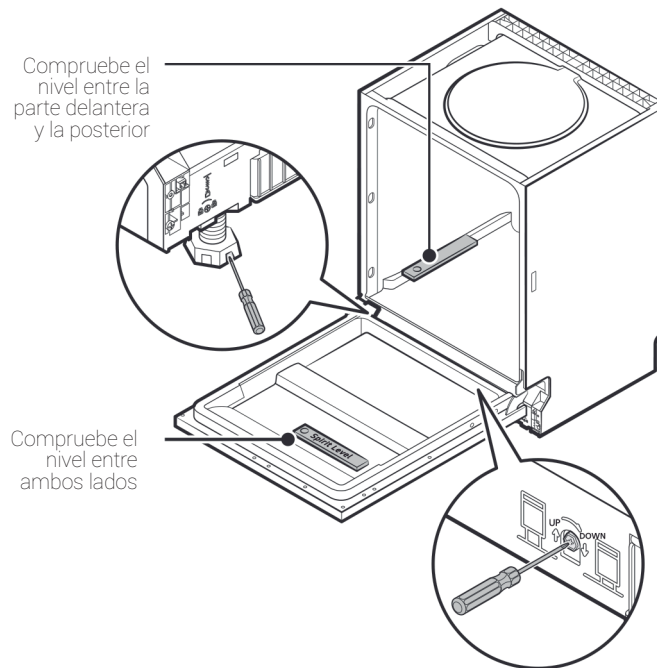
1. Fije la tira de condensación bajo la encimera del compartimento. Asegúrese de que está alineada con el filo de la encimera. (Paso 2)
2. Conecte la manguera de entrada al suministro de agua fría.
3. Conecte la manguera de desagüe.
4. Conecte el cable de alimentación.
5. Coloque el lavavajillas en su posición. (Paso 4)
6. Nivelar el lavavajillas. La pata posterior se puede ajustar desde la parte delantera del lavavajillas girando el tornillo de estrella en el centro de la base. Para ajustar las patas frontales, use un destornillador de cabeza plana y gire las patas frontales hasta que el lavavajillas esté nivelado. (Paso 5 a Paso 6)
7. Instale la puerta del mueble en el exterior de la puerta del lavavajillas. (Paso 7 a Paso 10)
8. Ajuste la tensión de los muelles de la puerta con una llave Allen, girando hacia la derecha para apretar los muelles izquierdo y derecho de la puerta. Si no lo hace, podría dañarse el lavavajillas. (Paso 11)
9. El lavavajillas debe fijarse en su posición. Hay dos formas de hacerlo:
 - A. Encimera normal: Coloque el gancho de instalación en la ranura del plano lateral y fíjelo en la encimera con tornillos para madera.
 - B. Encimera de mármol o granito: Fije el lateral con el tornillo.



Paso 5. Nivelar el lavavajillas

El lavavajillas debe estar nivelado para funcionar correctamente y lavar bien.

1. Coloque un nivel de burbuja en la puerta y la bandeja interior dentro de la cuba, como se muestra, para comprobar que el lavavajillas está nivelado.
2. Nivele el lavavajillas ajustando las tres patas niveladoras por separado.
3. Al nivelar el lavavajillas, tenga cuidado para evitar que vuelque.



NOTA

La altura de ajuste máxima de las patas es de 50 mm.

Antes de llamar al servicio técnico

Revise las siguientes soluciones para evitar llamar al servicio técnico de forma innecesaria.

Problema	Posibles causas	Qué hacer
El lavavajillas no se pone en marcha	Fusible roto o ha saltado el automático.	Reemplace el fusible o resetee el automático. Desenchufe cualquier otro aparato que esté en el mismo circuito que el lavavajillas.
	El suministro de energía está apagado.	Asegúrese de que el lavavajillas está encendido y la puerta cerrada. Compruebe que el cable esté enchufado a la corriente.
	Presión de agua baja.	Compruebe que el suministro de agua está conectado correctamente y que el grifo está abierto.
	La puerta no cierra.	Asegúrese de que la puerta cierra de forma adecuada.
El lavavajilla no desagua correctamente	Manguera de desagüe doblada o presionada.	Compruebe la manguera de desagüe.
	Filtro obstruido.	Compruebe el filtro de desechos.
	Fregadero obstruido	Compruebe el fregadero de la cocina para comprobar que desagüe bien. Si no lo hace, necesitará desatascar lo o solicitar el servicio de un fontanero.
Espuma en la cabina de lavado	Detergente equivocado.	Utilice solo detergente para lavavajillas para evitar espumas. Si hay espuma, añada 1 litro de agua fría al lavavajillas y ponga cualquier ciclo de lavado. Si después del ciclo sigue habiendo espuma, vuelva a repetir el proceso.

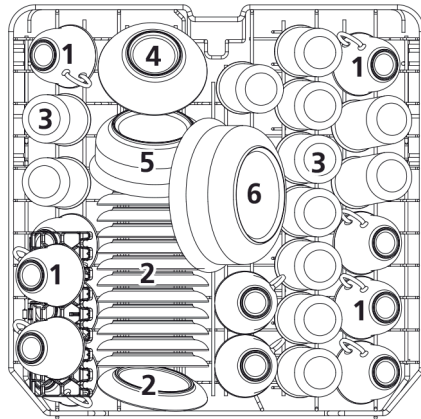
Problema	Posibles causas	Qué hacer
	El abrillantador se ha derramado.	Limpie siempre con un paño el abrillantador que se haya derramado inmediatamente.
Manchas en el interior de la cuba	Puede haberse utilizado detergente con colorante.	Asegúrese de que el detergente no lleva colorante.
Presencia de una capa blanca en la superficie interior	Minerales de aguas duras.	Para limpiar el interior utilice una esponja húmeda con detergente de lavavajillas, usando guantes de goma para ello. Nunca utilice un limpiador distinto del detergente de lavavajillas.
Manchas de óxido en la vajilla	Los utensilios afectados no son resistentes a la corrosión.	Evite utilizar elementos no resistentes a la corrosión en el lavavajillas.
	El programa no se pone en marcha después de añadir la sal. Restos de sal han entrado en el ciclo de lavado.	Use siempre un programa de lavado sin vajilla después de echar la sal. No seleccione la función Turbo (en caso de haberla) después de echar la sal.
	La tapa del suavizante está suelta.	Compruebe que la tapa está bien ajustada.
Tintineo en el interior del lavavajillas	Algunos elementos de la vajilla están sueltos.	Detenga el programa y recolocque los utensilios.
Ruido de traqueteo en el lavavajillas	Objetos de vajilla sueltos en el lavavajillas.	Detenga el programa y coloque los objetos de vajilla.
Ruido de golpeo en las tuberías de agua	Puede estar provocado por la propia instalación de las tuberías.	No tiene influencia en el funcionamiento del aparato. Consulte con un fontanero para más información.
La vajilla no sale limpia	La vajilla no se ha colocado de forma correcta.	Vea la Parte 2: "Preparación y carga de la vajilla".
	El programa seleccionado no fue suficiente.	Seleccione un programa con más intensidad.

PROBLEMAS

Problema	Posibles causas	Qué hacer
La vajilla no sale limpia	No se añadió suficiente detergente.	Utilice más detergente o cambie de detergente.
	Algún elemento bloquean el movimiento de los brazos pulverizadores.	Recoloque los utensilios para que los brazos puedan girar libremente.
	El filtro no está limpio o no está correctamente colocado. Esto puede provocar que se obstruyan los agujeros de los pulverizadores.	Limpie y ajuste el filtro. Limpie los agujeros de los brazos pulverizadores.
Los utensilios de cristal se ven borrosos	Combinación de aguas blandas y mucho detergente.	Utilice menos detergente si el agua es blanda y seleccione un ciclo corto para lavar utensilios de cristal.
Aparecen puntos blancos en platos o vasos.	Las aguas duras pueden provocar la aparición de depósitos de cal.	Añada más detergente.
Marcas negras o grises en la vajilla	Utensilios de aluminio han golpeado contra la vajilla	Utilice un limpiador abrasivo suave para eliminar estas marcas (fuera del lavavajillas)
Queda detergente en el depósito	La vajilla bloquea la salida del depósito de detergente.	Recoloque la vajilla de forma adecuada.
La vajilla no se seca	Mala colocación.	Cargue el lavavajillas de forma adecuada.
	Se saca la vajilla muy pronto.	No vacíe el lavavajillas inmediatamente después de finalizar el programa de lavado. Abra la puerta ligeramente para evacuar el vapor. Saque la vajilla únicamente cuando la temperatura sea segura para tocarla sin quemarse. Vacíe primero la cesta de abajo para prevenir que los elementos de la de arriba suelten agua sobre los de abajo.

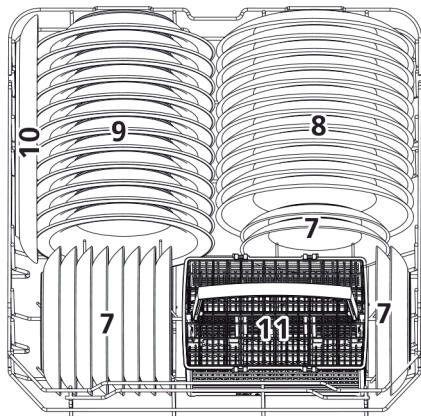
Problema	Posibles causas	Qué hacer
La vajilla no se seca	Programa incorrecto.	Con un programa corto, la temperatura de lavado es mejor, disminuyendo el rendimiento del lavado. Elija un programa con un mayor tiempo de lavado
	Uso de cubertería de baja calidad.	El drenaje de agua es más complicado con estos elementos y no deben introducirse en lavavajillas.

1. Cesta superior:



Número	Artículo
1	Tazas
2	Platos pequeños
3	Vasos
4	Cuencos pequeños
5	Cuencos grandes
6	Fuentes

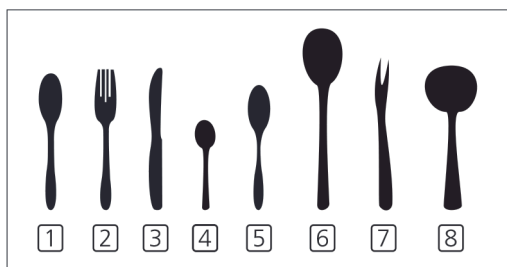
2. Cesta inferior:



Número	Artículo
7	Platos de postre
8	Platos lisos
9	Platos hondos
10	Bandejas
11	Bandeja de cubiertos

1. Cesto para cubiertos:

1	2	1		4	4	4	4	4	4		1	2	1
2	2	2			8			7		3	3		2
1	2	1		4	4	4	4	4	4		1	3	1
1	2	1		5	5	5	5	5	5		3	3	3
2	2	2			3			3		3	3	3	3
1	2	1		5	5	5	5	5	5		6		6



La información para la prueba de compatibilidad cumple con la norma EN 5042

Capacidad: 12 ajustes de colocación

Posición de la cesta superior: posición inferior

Programa: ECO

Ajuste del abrillantador: 6

Ajustes del suavizante: H3

Número	Artículo
1	Cucharas soperas
2	Tenedores
3	Cuchillos
4	Cucharas pequeñas
5	Cucharas de postre
6	Cucharones
7	Tenedores de servir
8	Cacillos para salsas

evvo

**Para más información visite nuestra página:
www.evvohome.com**