

# #DALONCMAAPEDE



LADIN

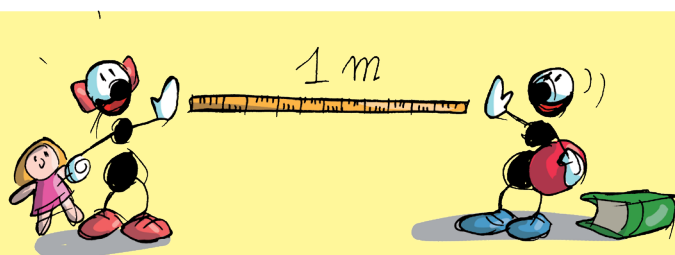
LÈVETE LA MANS DA SPES E EN LONCH,  
E ENDÈNA CHE TE L FÈS  
CONTETE SU NA NAINA.



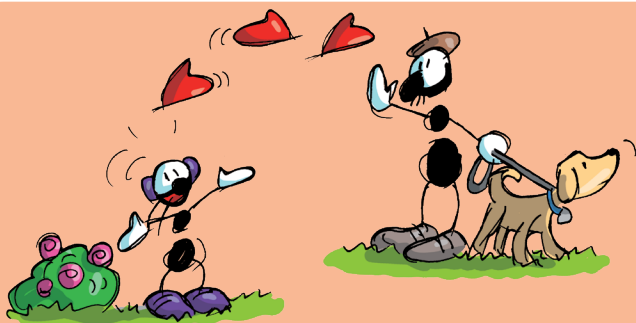
STRANUDESC E TOS TE N COMEDON  
COSCITA TE TE PÈRES TE  
E TE DEFENES I ETRES.



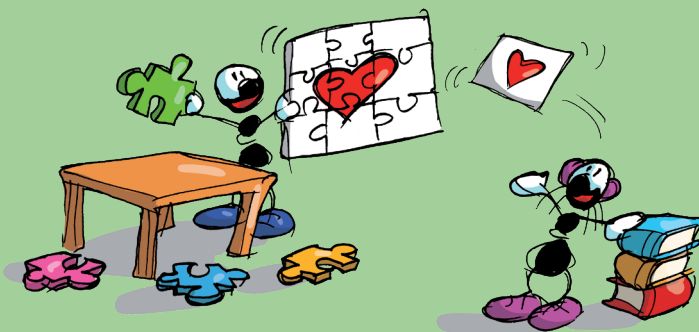
STA DALONC AMANCOL UN METER  
DA LA AUTRA JENT.



VÈRDA DE NO GE FÈR BRACIACO I  
E AICES E DE NO GE DÈR LA MAN  
NIENCE A LA PERSONES CHE TE GE  
VES BEN!



CHESTA REGOLES SERF PER SE  
STRAVARDÈR E PER STRAVARDÈR LA  
PERSONES CHE AON DINTORN.  
TE PES GE DESMOSTRÈR TIE AFET  
A CHI CHE TE GE VES BEN ENCE A  
AUTRA VIDES.



#GÈSTAEACÈSA

#JIRÀDUTBEN

LeFORMICHE di Fabio Vettori  
[www.fabiovettori.com](http://www.fabiovettori.com)

#FABIOVETTORI

Servijes linguistics e culturèi del Comun general de Fascia

