

# Dérap'stop Peinture antidérapante 5 L



Dérap'stop est une peinture antidérapante mate, légèrement texturée qui empêche de glisser ! Elle éclaircit et protège les surfaces en béton et en asphalte, tout en les rendant plus attrayantes.

- + Utilisation sur l'asphalte et le béton
- + Aucun primaire n'est requis
- + Grand pouvoir couvrant en une seule couche
- + Bonne capacité antidérapante
- + L'agrégat antidérapant est pré-mélangé, il est donc facile à appliquer et permet d'obtenir une finition uniforme
- + Peut être utilisé à l'intérieur et à l'extérieur
- + Faible odeur, acrylique à base d'eau

## Utilisation

Si vous avez un sol en béton ou en asphalte, un jour ou l'autre, vous devrez lui redonner une deuxième jeunesse. Si vous voulez l'éclaircir tout en le rendant plus sûr, alors le Dérap'stop vous permet d'atteindre ces deux objectifs. Non seulement le Dérap'stop confère un bel aspect, mais c'est une peinture antidérapante qui aidera à prévenir les glissades dangereuses.

L'ingrédient 'secret' est un agrégat léger déjà mélangé dans la peinture, ce qui lui confère de grandes propriétés antidérapantes. Il offre une très bonne résistance aux UV, ce qui empêchera sa décoloration s'il est utilisé en extérieur.

## Préparation

La surface à peindre doit être propre et sèche, bien qu'une légère humidité ne soit pas un problème. En cas de présence d'huile, de graisse ou d'autres contaminants, nettoyez d'abord à l'aide d'un dégraissant tel que Dégraiss'express.

Si votre sol a été peint, assurez-vous que l'ancienne peinture ne s'écaille pas. Il est préférable de la poncer légèrement, car cela éliminera les zones peu adhérentes et fournira une surface légèrement rugueuse à laquelle le produit adhèrera.

## Application

Mélangez bien, puis appliquez le Dérap'stop au rouleau. Généralement, une seule couche suffit, mais une seconde pourra être nécessaire sur des surfaces poreuses ou rugueuses. Si c'est le cas, la seconde couche peut normalement être appliquée après environ 6 heures en fonction des conditions de séchage.

N'appliquez pas la peinture en couche trop épaisse. La texture antidérapante se développe à mesure que la peinture sèche, donc ne vous inquiétez pas si elle n'est pas immédiatement apparente. Si vous utilisez Dérap'stop à l'extérieur, choisissez une journée ensoleillée, sans pluie. Ne l'appliquez pas si la température chute en dessous de 10°C ou dépasse les 30°C.

Remarque : Il n'est pas recommandé d'utiliser Dérap'stop sur du béton teinté dans la masse. Ces surfaces sont trop lisses et non poreuses pour que le revêtement adhère suffisamment.

## Outils

- Rouleau de 23 cm et bac à peinture
- Rouleau de rechange
- Pinceau de 13 cm

## Séchage

La zone peinte peut être ouverte à la circulation légère dans les 24 heures, et prête pour une utilisation complète après 48 heures (ces périodes seront prolongées par temps froid ou humide).

## Pouvoir couvrant

Le pouvoir couvrant pour 5 litres est de 15 à 20 m<sup>2</sup>

## Important

N'appliquez que sur des surfaces bien drainées, pas dans des zones inondables, car le produit pourrait contribuer à un risque de glissade plutôt que de l'empêcher.

Ne mettez pas trop de Dérap'stop sur le bitume ou l'asphalte, car cela prolonge non seulement les temps de séchage, mais peut réduire la capacité de drainage de la surface, ce qui peut entraîner un risque de glissement sur l'eau. Cela réduira également fortement le pouvoir couvrant.

## Nettoyage

Nettoyez les pinceaux et les rouleaux dans de l'eau chaude savonneuse avant que la peinture ne commence à sécher.

## Stockage

La durée de conservation du Dérap'stop non ouvert est d'un an. Conservez à l'abri du gel.

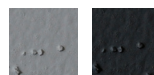
## Élimination et informations de sécurité

La fiche de données de sécurité est disponible sur simple demande.

## Conditionnement

La peinture antidérapante Dérap'stop est disponible en bidon de 5 litres.

## Gamme de couleurs



Gris  
pierre

Noir

Un nuancier est disponible sur demande.

Bien que les échantillons de couleurs soient illustrés avec grand soin, aucune garantie ne peut être fournie quant à leur représentation exacte des couleurs proposées.