

sodastream®

sodastream TERRA™

LET'S GET
STARTED

נרשמים עכשיו

ומקבלים אחריות על המכשיר
לשנה נוספת*

להרשמה ניתן לסרוק את הברקוד
או לגלוש לכתובת:

sodastream.co.il/ רישום מכשיר



* ההסבה לא חלה על רכישה דרך האתר או המוקד

USER MANUAL

אנחנו כאן בשבילך: *9880



ברוכים הבאים למהפכת הבועות!

רוצה להקפיץ את היום שלך, ועל הדרך לעזור לכדור
הארץ להיות מקום נקי יותר מפלסטיק
והרבה יותר תוסס?
זה בדיוק מה שעושים עם מכשיר הסודהסטרים
החדש שלך!

מכשיר הסודהסטרים החדש שלך יהפוך כל כוס מים
לסודה טרייה ומרעננת בכל זמן, אצלך בבית.

בתוך דקות, משקה הסודה הביתי הראשון שלך יהיה מוכן
לשתייה!

תוכן

4	כל מה שצריך כדי להתחיל
5	נעים להכיר: מכשיר הסודהסטרים שלך
6	איך עושים את זה?
6	התקנת מיכל הגז בטכנולוגיית QUICK CONNECT (חיבור מהיר)
8	הכנסת הבקבוק במנגנון נעילה בקליק
10	הגזה - רגע הקסם בו המים הופכים לסודה
12	הוראות משתמש
12	רישיון משתמש
13	הפעלה
14	טיפול
15	בטיחות
17	אחריות מוגבלת

⚠ למען בטיחותך יש לקרוא את הוראות ההפעלה והבטיחות בעמודים 13 ו 16-15 לפני השימוש במכשיר הסודה. יש לשמור על חוברת ההוראות להדרכת כל משתמש במכשיר

פרטים ומידע נוסף על מכשירי הסודה שלנו, כולל הוראות שימוש ומדריך לפתרון בעיות, ניתן למצוא באתר שלנו בכתובת sodastream.co.il

כל מה שצריך כדי להתחיל



מיכל גז בחיבור מהיר*

בקבוק הגזה 1 ליטר

מכשיר
sodastream TERRA™

*מיכל גז QUICK CONNECT 60L של סודהסטרים® (ברשיון) יכול לייצר עד 60 ליטר של משקה סודה בהתאם לרמת ההגזה, וסוג מכשיר הסודהסטרים שברשותך.

sodastream TERRA™: נעים להכיר: מכשיר הסודהסטרים שלך



מתאים רק עם האביזרים הבאים:

בקבוקי ההגזה של סודהסטרים
הניתנים לשימוש חוזר*

מיכלי גז QUICK CONNECT של
סודהסטרים



*יש לבדוק את ההתאמה על אריזת הבקבוק

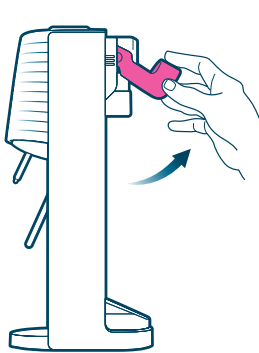
מיכל גז

QUICK CONNECT

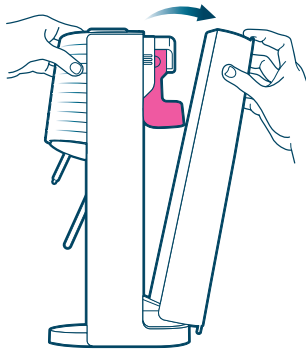


1 יש להסיר את כיסוי הפלסטיק ולהוציא את הפקק

זורם לך יותר לראות את זה בסרטון?
יש לסרוק את הקוד ולצפות בסרטון



3 כעת יש להרים הידית הורודה



2 יש לפתוח את הכיסוי האחורי

חשוב לקרוא בעיון את הוראות ההפעלה והבטיחות המלאות בעמודים 15-16



דברים שכדאי לדעת



חשוב לזכור: מיכלי הגז ניתנים לשימוש חוזר. כשהגז נגמר, פשוט מחזירים אותם באחת מרשתות השיווק או באמצעות שליח באתר האינטרנט של סודהסטרים, מקבלים מיכל מלא

ומשלמים רק על מילוי הגז.

מומלץ לרכוש מיכל גז נוסף כדי לא להישאר בלי בועות.



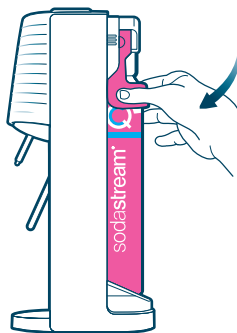
חשוב לוודא שהחלפת מיכל הגז מתבצעת תמורת מיכל גז שמתאים למכשיר ההגזה שברשותך.



✓ מתאים למכשיר ה-SodaStream Terra שלך

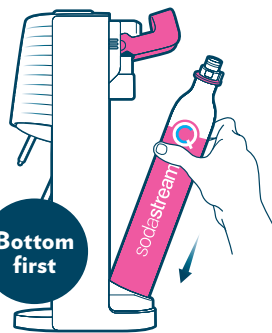


✗ לא מתאים



יש להוריד את הידית הורודה חזרה מטה לחיבור מהיר של מיכל הגז

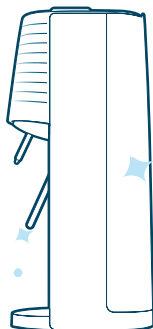
5



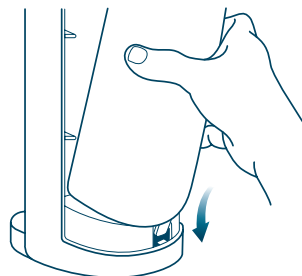
יש להכניס את מיכל הגז* (תחילה בחלקו התחתון)

4

הידד!!



זה הזמן להתקדם לשלב הבא



יש להחזיר את הכיסוי האחורי למקומו

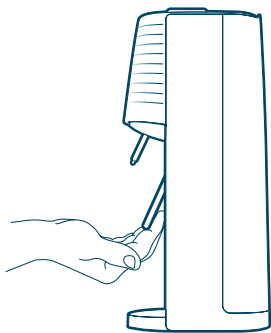
6

* ודא שבקבוק ההגזה אינו מחובר למכונת ההגזה לפני הכנסת מיכל הגז



1 יש למלא את בקבוק ההגזה במים קרים עד לקו המילוי 840 מ"ל

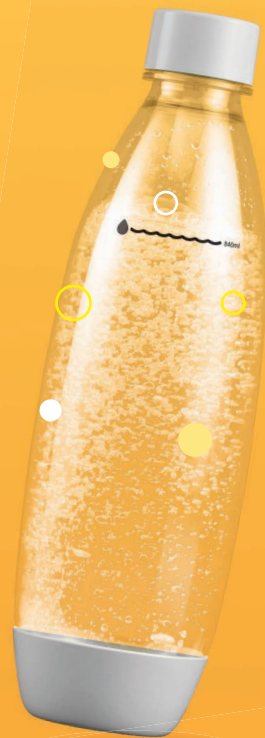
יש להגיש מים בלבד ורק לאחר מכן להוסיף את הטעם !



2 יש לוודא שלשונית הבקבוק נוטה החוצה

הכנסת הבקבוק

במנגנון נעילה בקליק



זורם לך יותר לראות את זה בסרטון? יש לסרוק את הקוד

דברים שכדאי לדעת



כדי לבדוק האם הבקבוק
שברשותך ניתן לשיטה
במדיח כלים או לא - חפשו
את אחד מהסמלים הבאים:



תאריך התפוגה של הבקבוק
נמצא כאן

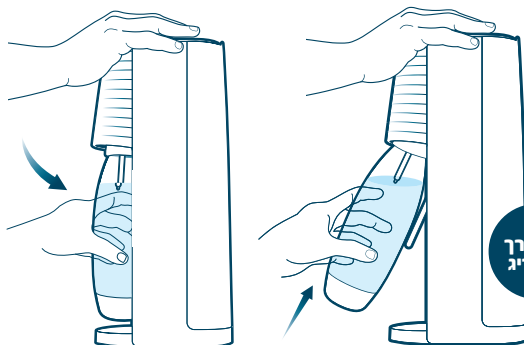


הידעת?

שימוש בסודהסטרם יכול
לחסוך שימוש של עד
אלפי בקבוקי פלסטיק חד
פעמיים*



*מבוסס על נתוני מכר כמותי של StoreNext,
בקטגוריית המשקאות הלא אלכוהוליים
בשנים 2017-2020

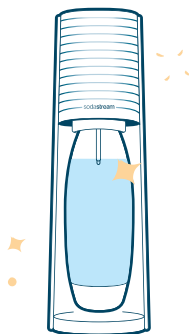


אין צורך
להבריג

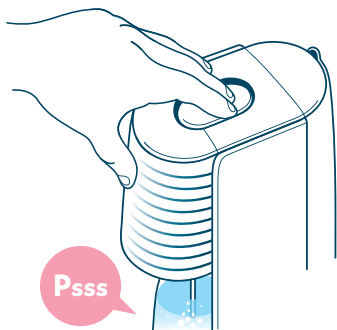
3 יש להכניס את הבקבוק למנגנון הנעילה ולדחוף
אותו קלות כלפי מעלה ואח"כ אחורה

! כאשר מכניסים את הבקבוק בצורה הנכונה, נוצר
רווח בין הבסיס לתחתית הבקבוק

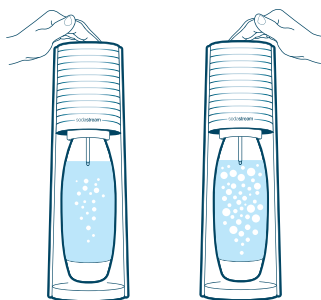
כמעט סיימנו!



ועכשיו לשלב האחרון- ההגזה!



1 יש ללחוץ על כפתור ההגזה עד הסוף (בלי להתבייש).
מחזיקים את הכפתור לחוץ במשך שנייה או שתיים - ומשחררים.



x3

x5

2 יש לחזור על הפעולה לפי רמת ההגזה המועדפת:
3 פעמים להגזה רגילה
5 פעמים להגזה חזקה

זמן להכנת הבועות

רגע הקסם



**זורם לך יותר לראות
את זה בסרטון?
יש לסרוק את הקוד**

דברים שכדאי לדעת



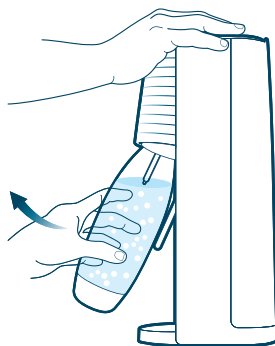
טיפ של אלופים:
המים מוגזים בצורה טובה יותר כשהם קרים. כדי להתכונן לכל אירוע מומלץ לשמור תמיד בקבוק נוסף במקרר.



רוצה להוסיף קצת טעם לבועות שלך?
יש באתר שלנו מגוון טעמים מדהימים בשבילך <>
sodastream.co.il



יש להגזיז מים בלבד ורק לאחר מכן להוסיף את הטעם.



3 יש למשוך את בקבוק ההגזה לכיווןך

טאדאםסם!



נרשמים עכשיו ומקבלים אחריות על המכשיר לשנה נוספת*



סיימנו!
עכשיו נשאר רק ליהנות מהמשקה המוגז והמדהים שלך!

בעיות עם הבועות?
אנחנו כאן בשבילך
*9880

רישיון שימוש

עבור מיכל סודהסטרים QUICK CONNECT לא למכירה

רכוש של SODA-CLUB (CO2) GMBH או חברות הקשורות אליה תחת רישיון, מוגן על ידי פטנט בהליכי רישום

זהו מסמך משפטי מחייב בין Soda-Club (CO2) בע"מ או חברות הקשורות אליה ("סודהסטרים") לבין הצרכן באשר לזכות השימוש במיכל הגז Quick Connect של סודהסטרים ("המיכל").

המיכל הוא קניינה של סודהסטרים, מוגן על ידי פטנט בהליכי רישום ועל ידי זכויות קניין רוחני נוספות. בנוסף, על מנת להגן על בטיחותם ובריאותם של המשתמשים, קיימות הנחיות ותקנות החלות על השימוש, המילוי, והתחזוקה של המיכל. סודהסטרים הינה בעלת הידע והמומחיות הנדרשים מכוח הדין על מנת להיות אחראית על יישום אותן הוראות דין, אותן ניתן להבטיח רק אם התחזוקה, התיקון והמילוי של המיכל יבוצעו על ידה. **לכן, המיכל נותר רכוש של סודהסטרים ומסופק תחת רישיון.**

1. כאשר המיכל ריק, יש להחזירו לסודהסטרים או למשווק מורשה של סודהסטרים לצורך החלפה במיכל מלא, בתמורה לתשלום מחיר הגז בלבד. רישיון זה ימשיך לחול על השימוש בכל אחד מן המיכלים המוחלפים.

2. מילוי מיכל ריק על ידי צדדים שלישיים, עלול להוות הפרה של זכויות הקניין הרוחני של סודהסטרים, לרבות פטנטים, וזכויות קנייניות נוספות, עלול להיות מסוכן ולהוות הפרה של הוראות הדין. סודהסטרים אחראית אך ורק לבטיחותם של מיכלי גז שמולאו על ידה, ואשר סגורים באטם השסתום המקורי של סודהסטרים. אין להסיר או לשנות כל הודעה קניינית המופיעה על מיכל זה או מצורפת אליו.

3. כנגד השבת המיכל לסודהסטרים או למשווק מורשה של סודהסטרים, מבלי להחליפו במיכל מלא, תהיו זכאים לקבלת דמי החזרה בסך של 8 ש"ח.

4. המיכל, בצירוף רישיון שימוש זה, ניתנים להעברה לצד שלישי, בתנאי שהצד השלישי מסכים להיות כפוף לתנאי רישיון זה. הרישיון מקנה למחזיק בו זכות שימוש במיכל בכפוף לתנאים המפורטים בו.

חוקי מדינת ישראל חלים על רישיון זה.

לשאלות, אנא פנו אל:

סודהסטרים ישראל בע"מ

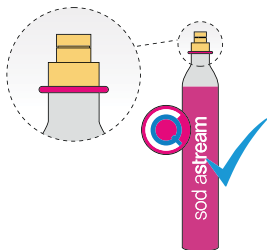
רחוב עתיר ידע 1, ת.ד. 2289, כפר סבא, ישראל 4464301

אנא שמור במקום בטוח

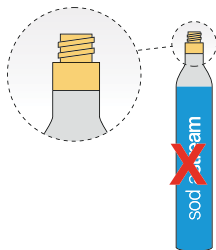
התקנה

מיכל CO₂ QUICK CONNECT של SODASTREAM®

תואם
מיכל CO₂ QUICK CONNECT
של SODASTREAM®

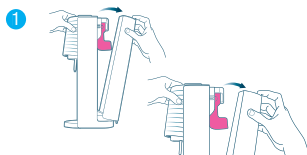


לא תואם
מיכל CO₂ SCREW SYSTEM
של SODASTREAM®



נא שימו לב כי מכשיר
סודהסטרים מדגם
SodaStream Terra™
מתאים למיכל גז אריזה
ורודה בלבד ואינו מתאים
למיכלי גז אחרים.

התקנת מיכל הגז QUICK CONNECT

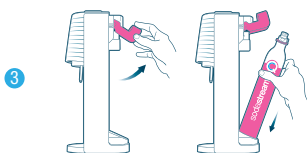


1. הניחו את מכשיר ההגזה מדגם סודהסטרים SodaStream Terra™ על משטח ישר וקשיח והסירו את הכיסוי האחורי.

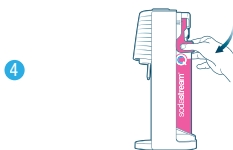


2. הסירו את כיסוי הפלסטיק והפקק ממיכל הגז Quick Connect של סודהסטרים.

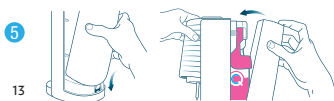
אזהרה! לעולם אין להכניס או להחליף את מיכל הגז כאשר בקבוק ההגזה מחובר למכשיר ההגזה.
הדבר עלול לגרום לפליטה או להתפוצצות של בקבוק ההגזה.



3. הרימו את הידית הורודה בגב מכשיר ההגזה והכניסו את מיכל הגז Quick Connect. תחילה הכניסו את חלקו התחתון ואח"כ ישרו את המיכל למנגנון הנעילה.

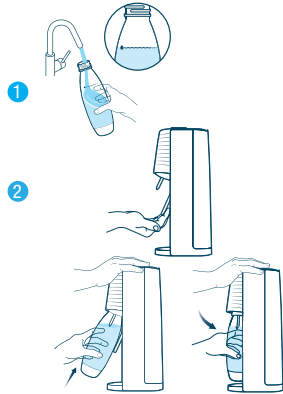


4. הורידו את הידית הוורודה של מנגנון הנעילה שעל גב המכשיר.

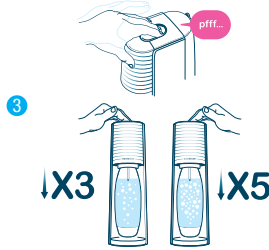


5. החזירו את הכיסוי האחורי למקומו. עכשיו אתם

עכשיו תוכלו לייצר בועות



הערה: אם הבקבוק הוכנס בצורה נכונה, ייוותר רוח קטן בין בקבוק ההגזה לבין הבסיס. כדי למנוע התזת מים החוצה, אין לבצע את ההגזה כאשר הבקבוק מונח על הבסיס.



הערה: אתם עשויים לראות חתיכות קרח קטנות במים בעת הגזה של מים קרים מאד. כל הקרח שיווצר פשוט יימס.



- מלאו את בקבוק ההגזה במים קרים עד לקו המילוי. **אזהרה!** יש להגזיז מים בלבד ולא נוזלים אחרים. נוזלים אחרים עלולים לזהם ולסתום את החלקים הפנימיים ולגרום באופן פוטנציאלי ללחץ חריג, לכשל בבקבוק במהלך ההגזה ולפציעה חמורה. לעולם אין לבצע הגזה לאחר הוספת טעם.
- כדי להכניס את בקבוק ההגזה, ודאו כי לשונית הבקבוק מוטה קדימה. הקפידו לא למשוך את צינורית ההגזה. **אזהרה! לעולם אין להשתמש במכשיר ההגזה עם צינורית הגזה שבורה.** הדבר עלול לגרום ללחץ חריג, לכשל בבקבוק ההגזה ולפציעה חמורה. הכניסו את הצוואר של בקבוק ההגזה לתוך מנגנון הנעילה (Snap-Lock). דחפו את בקבוק ההגזה למעלה ואחורה. אין צורך להפעיל כח. מנגנון ה-Snap-Lock יחזיק את בקבוק ההגזה במקומו.
- כדי לבצע הגזה, לחצו על כפתור ההגזה כלפי מטה בלחיצות קצרות של שנייה אחת; 3 לחיצות להגזה רגילה ו-5 לחיצות להגזה חזקה.
- לאחר שתגיעו לדרגת ההגזה הרצויה, משכו את בקבוק ההגזה לכיוונכם בעדינות עד שיגיע למצב הקדמי ביותר. פעולה זו תשחרר את הלחץ בבקבוק ההגזה ותאפשר לשחרר את בקבוק ההגזה ממנגנון ה-Snap-Lock. **אזהרה! אין להסיר את בקבוק ההגזה לפי שיישמע צליל השחרור של הגז העודף.** לעולם אין להשתמש בכוח על מנת להוציא את בקבוק ההגזה ממנגנון ה-Snap-Lock. יש להקפיד לשחרר תמיד את בקבוק ההגזה ממכשיר ההגזה. אם בקבוק ההגזה אינו משתחרר ממנגנון נעילת ה-Snap-Lock באופן מיידי, יש להמתין מספר דקות. אם בקבוק ההגזה עדיין אינו משתחרר, דחפו את גב בקבוק ההגזה למצב אנכי ומשכו אותו בעדינות כלפיכם פעם נוספת. ניסיון להסיר את בקבוק ההגזה כאשר עדיין יש בו לחץ עלול לגרום לפליטה בלתי מבוקרת של בקבוק ההגזה ולפציעה חמורה.

טיפול

טיפול במכשיר הסודהסטרים שלך

- לעולם אין להשתמש בחומרי ניקוי חזקים או בכלים חדים לצורך ניקוי. במידת הצורך, ניתן לנקות את המכשיר בעדינות עם סבון כלים עדין ומטלית לחה.
- יש לנגב נזילות כדי לשמור על הבסיס יבש.
- אין להכניס את מכשיר ההגזה למים או למדיח הכלים. פעולה זו תגרום לנזק משמעותי למכשיר. אין להניח או לאחסן את מכשיר ההגזה בקירבת חום.

טיפול בבקבוק ההגזה

- יש לשטוף בקבוקי הגזה עליהם לא מופיע הכיתוב "מתאים לשטיפה במדיח כלים" במים קרים או פושרים. **אזהרה! אין לחשוף את הבקבוק לחום גבוה מ-50°C.** לעולם אין לרחוץ או לשטוף אותם במים חמים. **אין לשטוף במדיח כלים.**
- יש לשטוף בקבוקי הגזה עליהם מופיע הכיתוב "מתאים לשטיפה במדיח כלים" במדיח כלים או לשטוף אותם במים קרים או פושרים. **אזהרה! אין לחשוף את הבקבוק לחום גבוה מ-70°C.**

למען בטיחותכם

יש לשמור על הוראות אלה ולהעביר אותן לכל משתמש נוסף במכשיר. אזהרה! חשוב לקרוא ולהבין את הוראות השימוש והבטיחות לפניכם לפני השימוש במכשיר ההגזה בכדי למנוע נזק גופני ובכדי למנוע נזק למכשיר ההגזה.

לפני שאתם מניחים לאדם כלשהו להשתמש במכשיר הסודהסטרים שלכם, נא וודאו שאותו אדם מבין כיצד לעשות זאת בבטחה. טיפולים או תיקונים יבוצעו על ידי נציג שירות מוסמך מטעם סודהסטרים בלבד.

מכשיר ההגזה מיועד לשימוש ע"י אנשים בגיל 12 ומעלה בלבד. אנשים בעלי יכולות פיזיות או מנטליות מוגבלות יכולים להשתמש במוצר זה רק כאשר הם נמצאים תחת פיקוחו של מבוגר האחראי לבטיחותם ולאחר שקיבלו הדרכה אודות שימוש בטוח במוצר.

על מנת להפחית את הסיכון לפציעה חמורה או לנזק למכשיר הסודהסטרים במהלך ההגזה:

- יש להשתמש במכשיר ההגזה רק כאשר הוא נמצא במצב זקוף, על משטח ישר ויציב.
- אין להניח את מכשיר ההגזה על משטח חם (לדוגמה תנור מטבח/כיריים) ולעולם אין להשתמש בו בקרבת להבה או להשאירו תחת קרינת שמש ישירה.
- יש להיזהר מים בלבד.
- אין להוסיף טעם לפני ההגזה. נוזלים אחרים (למעט מים) עלולים לזהם ולסתום את החלקים הפנימיים ולגרום באופן פוטנציאלי ללחץ חריג ולכשל בבקבוק במהלך ההגזה.
- אין להשתמש במכשיר אם צינורית ההגזה שבורה או חסרה.
- ודאו כי בבקבוק ההגזה מחובר כהלכה לפני ההגזה.
- אין להזיז את מכשיר ההגזה או להסיר את בבקבוק ההגזה במהלך ההגזה.
- אין לבצע הגזה עם בבקבוק הגזה ריק.

מיכל הגז

- כדי להפחית את הסיכון לדליפת CO₂, לפציעה ולנזק לרכוש:
- אין להשתמש במיכל כלשהו למעט מיכל גז Quick Connect של סודהסטרים המתאים למנגנון הנעילה הורוד בגב המכשיר מדגם SodaStream TERRA.
 - אין להכניס את מיכל הגז למכשיר ההגזה כאשר בבקבוק הגזה מחובר למכשיר.
 - יש לבדוק לפני השימוש כי המיכל והשסתום שלמים ותיקנים, ללא נקבים או פגמים אחרים. אין להשתמש במיכל פגום. אם המיכל ניזוק, יש לפנות לנציג שירות מוסמך מטעם סודהסטרים.
 - אין לחבל במיכל בכל דרך שהיא. אין לנקב, לשרוף, לפרק את השסתום או המיכל בכל דרך שהיא.
 - אין לאחסן או לחשוף את המיכל ישירות לקרני השמש או לטמפרטורה מעל 50°C/120°F.
 - יש לאחסנו במקום מאוורר היטב.
 - יש לשמור את המיכל הרחק מהישג ידם של ילדים.
 - אין להוציא את המיכל ממכשיר ההגזה בעת ההגזה.
 - אין לאחוז במיכל הגז או להסיר אותו בעת שהוא פולט CO₂.
 - במקרה של דליפת CO₂, יש לאוורר את האזור, לנשום אוויר צח ולפנות מיד לקבלת טיפול רפואי אם אתם חשים ברע.

בקבוק הגזה מפלסטיק:

- כדי להפחית את הסיכון לכשל בבקבוק, העלול לגרום לפציעה ולנזק לרכוש:
- אין לחשוף בבקבוק הגזה אשר אינו מסומן כ"מתאים לשטיפה במדיח כלים" לחום גבוה מ-50°C.
 - לעולם אין לרחוץ או לשטוף אותו במים חמים. אין לשטוף במדיח כלים.
 - אין לחשוף בבקבוק הגזה המסומן כ"מתאים לשטיפה במדיח כלים" לחום גבוה מ-70°C.
 - אין להניח את בבקבוק ההגזה בקרבת מקור חום כגון תנור מטבח/כיריים.
 - אין להשאיר את בבקבוק ההגזה ברכב.
 - אין להניח את הבקבוק במקפיא או בקור קיצוני הנמוך מ-1°C.
 - אין להשתמש בבקבוק ההגזה אם הוא ניזוק, התעוות, עבר שינוי צורה, נשרט, התבלה או דהה.
 - אין להשתמש בבקבוק הגזה לאחר תאריך פקיעת התוקף שלו.
 - יש לבצע הגזה עם בבקבוקי הגזה המיועדים באופן ספציפי עבור מכשיר סודהסטרים זה, כמוצג בעמוד 4 לעיל.

מקרא לסמלי האזהרה על הבקבוקים



אין לשטוף
במדיח הכלים



אין להשתמש לאחר
תאריך התפוגה



כשל של הבקבוק עלול
לגרום לפציעה



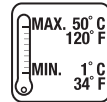
קראו את העלון



אין להשתמש אם הבקבוק פגום
או מעוות



יש להגیز מים
בלבד

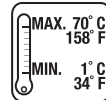


אין לחשוף לטמפרטורות
מעל 158°F / 50°C
או מתחת ל-1°C / 34°F

לבקבוקים הניתנים לשטיפה במדיח כלים



מתאים לשימוש במדיח הכלים



אין לחשוף את הבקבוק לטמפרטורה מעל
158°F / 70°C או מתחת ל-1°C / 34°F

אחריות מוגבלת של סודהסטרים

מכשירי ההגזה של סודהסטרים

הושקעו מאמצים רבים על מנת להבטיח כי מכשיר ההגזה שברשותכם יסופק לכם במצב תקין. סודהסטרים מתחייבת, בכפוף לתנאים המפורטים באחריות מוגבלת זו, כי מכשיר ההגזה שלכם יהיה תקין וללא פגמים שמקורם בייצור או בחומרים במשך שנה ממועד רכישתו, וזאת בכפוף לכך שנעשה בו שימוש ביתי רגיל ובהתאם להוראות ההפעלה של המכשיר. אנו ממליצים לכם לרשום את מכשיר הסודהסטרים שלכם באופן מקוון באמצעות כניסה לאתר סודהסטרים ישראל בכתובת sodastream.co.il, ולמלא את טופס רישום המכשיר המקוון המופיע באתר.

במקרה של תקלה במכשיר הסודה שלכם במהלך תקופת האחריות, ונקבע על ידי סודהסטרים כי התקלה נובעת מפגם בעבודה או בחומרים, סודהסטרים תתקן או תחליף את מכשיר ההגזה ללא תשלום עפ"י שיקול דעתה של סודהסטרים וזאת בכפוף להגבלות המפורטות באחריות זו.

סודהסטרים תהיה רשאית להחליף את מכשיר ההגזה שלכם במכשיר הגזה מחודש או במכשיר שווה ערך, אם הדגם שרכשתם לא יהיה זמין עוד. לא יינתנו החזרים כספיים. אחריות מוגבלת זו מיועדת לצרכנים אשר רכשו מכשיר הגזה לשימוש אישי, משפחתי או ביתי.

אחריות זו אינה חלה על נזקים כתוצאה מ:

- שימוש לרעה, שימוש לא תקין, שינוי במכשיר ההגזה או שימוש מסחרי.
 - הגזה של נוזל אחר שאינו מים.
 - בלאי סביר (לדוגמה דהייית צבע).
 - תקלות במוצר אשר נגרמו, במלואן או בחלקן, כתוצאה משינוי, מפירוק או מתיקון של מכשיר הסודה ע"י גורם כלשהו שלא הוסמך לכך על ידי סודהסטרים.
 - שימוש בבקבוקי הגזה או במיכלי הגז למעט מיכל גז Quick Connect של סודהסטרים אשר אושר ע"י סודהסטרים לשימוש עם מכשיר ההגזה שברשותכם.
 - שימוש במתאם לצורך חיבור בין מכשיר ההגזה לבין הצינלינדר או לבקבוק ההגזה.
 - שימוש בבקבוק הגזה שפג תוקפו.
 - תאונה, משלוח, שינוע או פעולה אחרת למעט שימוש ביתי רגיל.
 - אחריות זו אינה חלה על בקבוקי ההגזה ומיכל גז Quick Connect.
- סודהסטרים אינה אחראית לנזק עקיף או תוצאתי. הסעד הבלעדי והיחיד בו תחוב סודהסטרים ולו יהא זכאי צרכן, יהא תיקון או החלפה של מכשיר ההגזה, בהתאם לתנאי אחריות זו. קיימים חוקים מקומיים מסוימים שאינם מאפשרים את החרגתם או הגבלתם של נזקים אלו, ולפיכך יתכן שהגבלות והחרגות אלו לא תחולנה עליכם.
- ייתכן כי תעמודנה לכם גם זכויות אחרות, העשויות להשתנות בהתאם לחוק המקומי. ההטבות המוענקות לכם באמצעות אחריות זו באות בנוסף לזכויות וסעדים אחרים העשויים לעמוד לרשות הצרכן עפ"י חוק באשר למכשיר סודה זה.

לקבלת שירות עבור מכשיר הסודה שלכם במסגרת האחריות

אם מכשיר הסודהסטרים שלכם זקוק לשירות במסגרת האחריות, יש לפנות למוקד השירות שמספרו *9880 או היכנסו לאתר סודהסטרים ישראל בכתובת sodastream.co.il ונציג סודהסטרים ימסור לכם הוראות ספציפיות להסדרת המשלוח של מכשיר הסודה שלכם, על חשבונכם, לאחד ממרכזי השירות המוסמכים שלנו. סודהסטרים או סוכניה בלבד רשאים לבצע תיקונים או טיפולים במכשיר הסודה שלכם במסגרת האחריות.

טיפול מחוץ למסגרת האחריות

אם סודהסטרים או נציגיה המוסמכים יקבעו כי התקלה או הנזק במכשיר הסודהסטרים שברשותכם אינם מכוסים במסגרת אחריות זו, סודהסטרים תתקן את מכשיר ההגזה רק תמורת תשלום דמי התיקון אשר ייקבעו.

מיכלי גז QUICK CONNECT של סודהסטרים

מכשיר סודהסטרים שברשותכם תוכנן לפעול עם מיכל גז במנגנון Quick Connect באריזה ורודה של סודהסטרים. שימוש במיכלי גז אחרים אינו מומלץ משום שהם עלולים לא להתאים למכשיר שברשותכם. נזקים כתוצאה משימוש במיכל אחר ממיכל גז Quick Connect של סודהסטרים או שימוש במיכל גז Quick Connect של סודהסטרים שלא עפ"י ההוראות הנכללות במדריך שימוש זה אינם מכוסים במסגרת האחריות.

מיכל גז במנגנון Quick Connect של סודהסטרים מסופק לכם תחת רישיון. הרישיון מתיר לכם להחליף את המיכל הריק שלכם במיכל מלא תמורת מחיר הגז בלבד.

בקבוקי הגזה של סודהסטרים

מכשיר ההגזה שברשותכם נועד לשימוש עם בקבוק הגזה מתאים של סודהסטרים. נזקים כתוצאה משימוש בבקבוק הגזה שאינו בקבוק הגזה מתאים של SodaStream או שימוש בבקבוקי הגזה שלא עפ"י ההוראות הנכללות במדריך שימוש זה אינם מכוסים במסגרת האחריות. ניתן להשיג בקבוקי הגזה של סודהסטרים אצל המשווקים המורשים של סודהסטרים או במוקד השירות והמכירה בטלפון שמספרו *9880 או באתר האינטרנט של החברה בכתובת: sodastream.co.il.

תנאים והתניות

כל עניין הנובע ו/או קשור למסמך זה ו/או קשור באופן כלשהו למכשיר ההגזה, בקבוק ההגזה או מיכל CO2 Quick Connect (לרבות, אך לא רק: תלונות, תביעות, דרישות ופעולות משפטיות אחרות), יהיו כפופים לחוקים המקומיים של המדינה בה נרכש מכשיר הסודהסטרים שברשותכם ויפורשו על פיהם.

הוראות לפינוי המכשיר

נא מחזרו את בקבוקי ההגזה שתוקפם פג או ניזוקו עפ"י חוקי המיחזור המקומיים. האריזה המשמשת לאספקת מוצרי סודהסטרים עשויה מחומרים ניתנים למיחזור. למידע נוסף בנושא מיחזור, פנו לרשות המקומית שלכם.

מידע אודות הדרוג של המכשיר

לחץ עבודה מרבי: 8/16 psi בר
טמפרטורת ההפעלה המרבית המותרת: 40°C

SodaStream הוא סימן מסחרי של Soda-Club (CO2) בע"מ או חברות שקשורות אליה.

משווק ע"י:

סודהסטרים ישראל בע"מ

רחוב עתיר ידע 1, כפר סבא 4464301

מוקד שירות הלקוחות והזמנות *9880

www.sodastream.co.il

שנדבר?

נשמח לעמוד לרשותכם בכל שאלה ובקשה בטלפון
שמספרו **9880*** או פנו אלינו באתר האינטרנט בכתובת:
sodastream.co.il

רוצה לקחת את היחסים שלנו צעד קדימה?

לקבלת עדכונים והצעות ייחודיות יש לרשום את המכשיר
שלך באתר החברה :
רישום מכשיר / Sodastream.co.il
או לסרוק את הקוד:





4011280722 - 10/23