

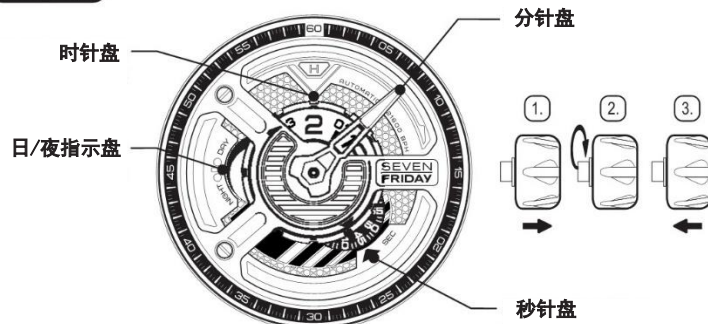
INDUSTRIAL SKILLS by:

SEVEN FRIDAY

W-SERIES

说明书 | W-SERIES

显示



> 三个指示盘皆为顺时针方向转动

自动机芯 - MIYOTA 8215 - 日本制造

手动上链方法

自动上链机芯也可以手动上链，表冠位于正常位置时，以顺时针方向旋转表冠数次

自动摆陀



手表的自动摆陀每天以650-950圈逆时针方向旋转，以提供手表动力

设置时间

1. 将表冠向外拉出1格
2. 转动表冠调整时针、分针以及日/夜显示盘
3. 校准时间后，将表冠推回正常位置

时间阅读
显示(12小时)

例 1



6:08:11

时: 6AM

分: 08MIN

秒: 11s

例 2



10:53:31

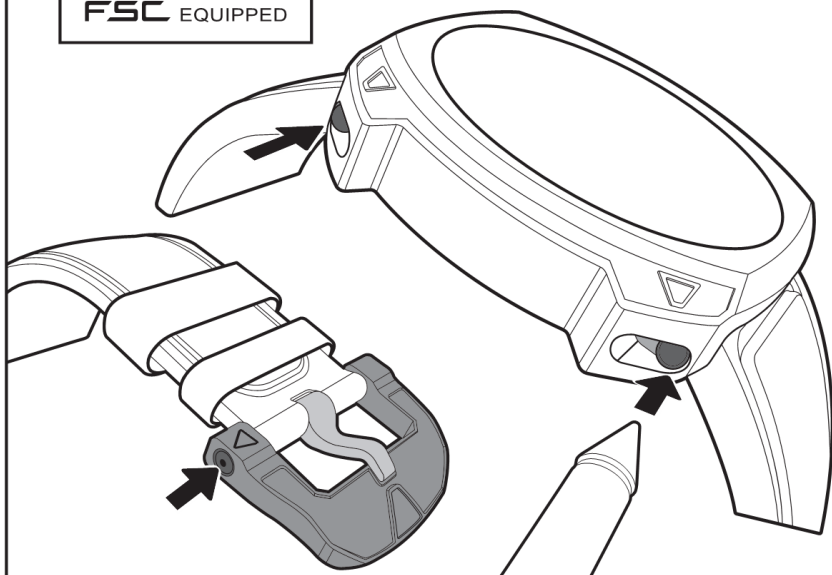
时: 10PM

分: 53MIN

秒: 31s

快速表带更换

FSC EQUIPPED

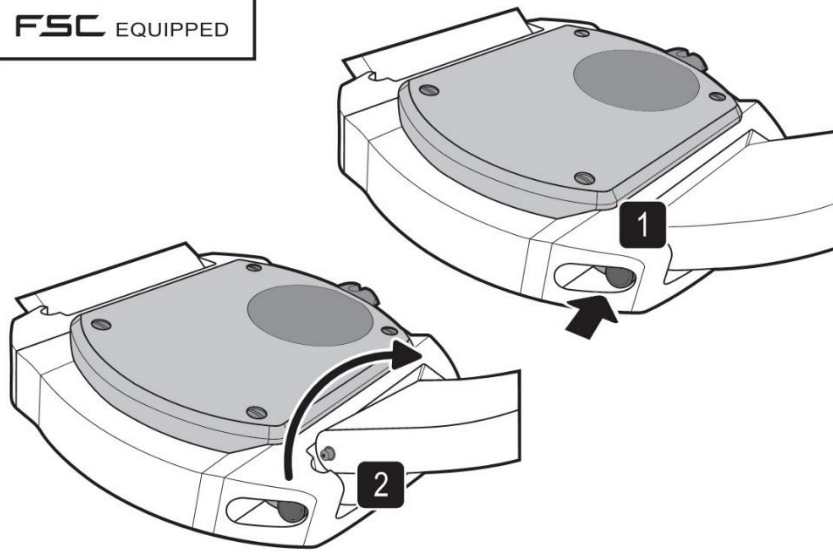


注意

为避免损坏系统, 请不要使用尖锐或尖头物体, 请使用手表调整工具或非尖锐物件按压

拆卸表带

FSC EQUIPPED



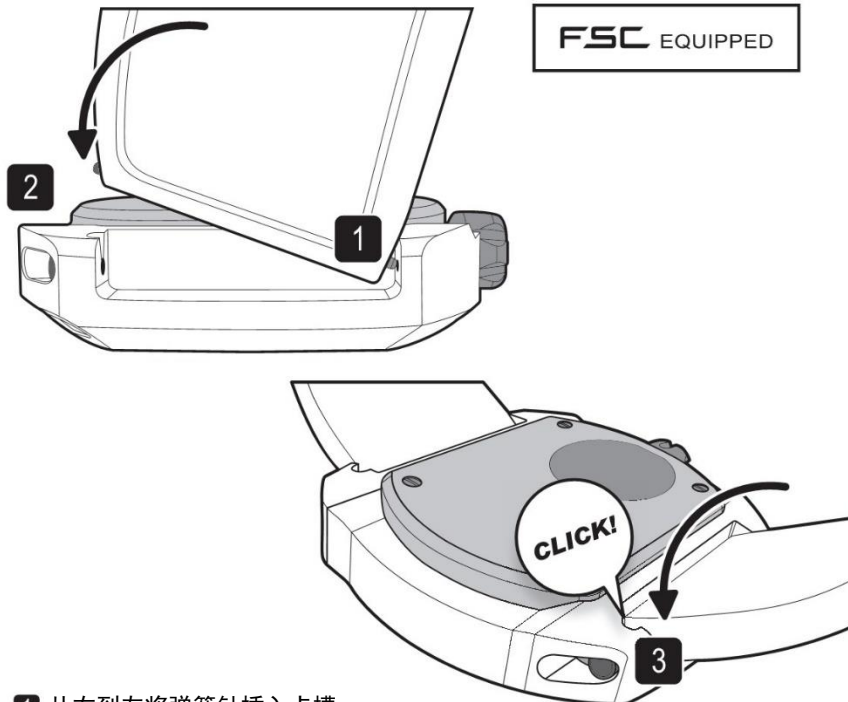
- 1 按下按把
- 2 从侧槽松开表带



注意
请确保更换表带之前，手表正确及安全地放置于坚固的桌面/表面

装配表带

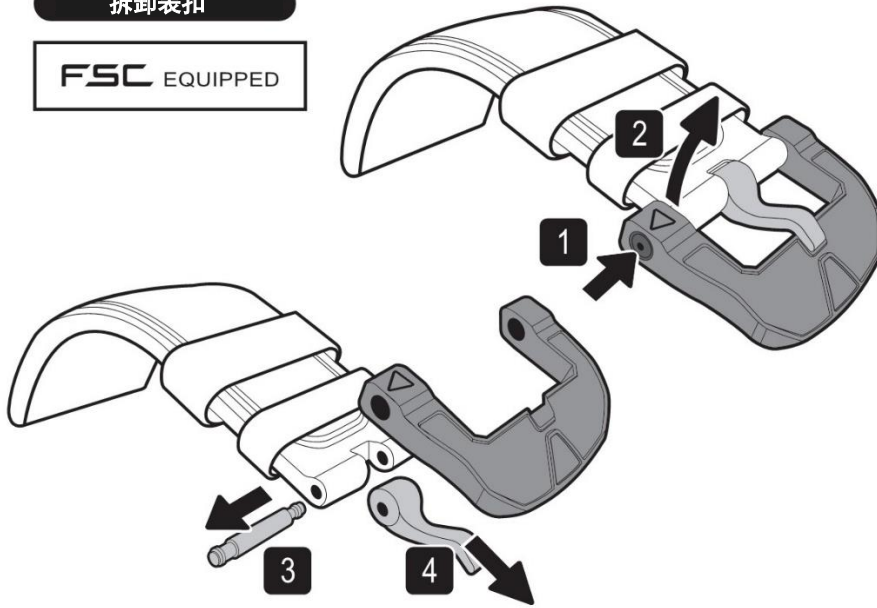
FSC EQUIPPED



- 1 从右到左将弹簧针插入卡槽
- 2 接合弹簧针与卡槽
- 3 确保卡一声，完成固定

拆卸表扣

FSC EQUIPPED



- 1 按下松开
- 2 从表带松开表扣

- 3 卸除弹簧杆
- 4 分离表扣与扣针

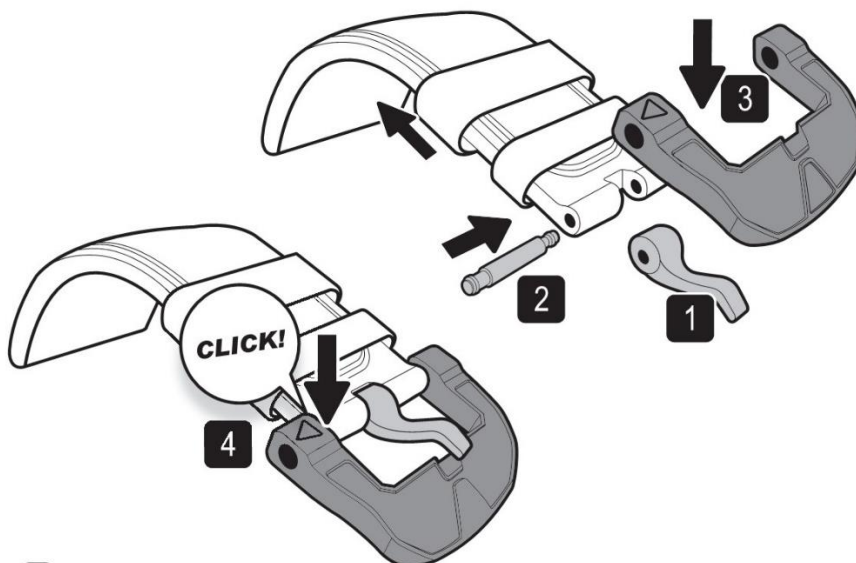


注意

为避免损坏系统，请不要使用尖锐或尖头物体，请使用手表调整工具或非尖锐物件按压

装配表扣

FSC EQUIPPED



- 1 插入扣针
- 2 插入弹簧杆
- 3 插入表扣与表带连接
- 4 确保卡一声，完成固定