

INDUSTRIAL SKILLS by:

SEVEN --- FRIDAY

Q-SERIES



1.



TÉLÉCHARGEZ L'APP:
sevenfriday.com/app

2.



CRÉEZ VOTRE
COMPTE

3.



SCANNEZ LE DOS
DE LA MONTRE

4.



CONFIRMEZ
L'ENREGISTREMENT

La montre est équipée d'une puce NFC lisible par tout appareil doté de la technologie sans fil NFC. La puce est totalement passive, l'échange d'informations est activé par l'appareil lorsque celui-ci est placé à une distance de 2-5mm.

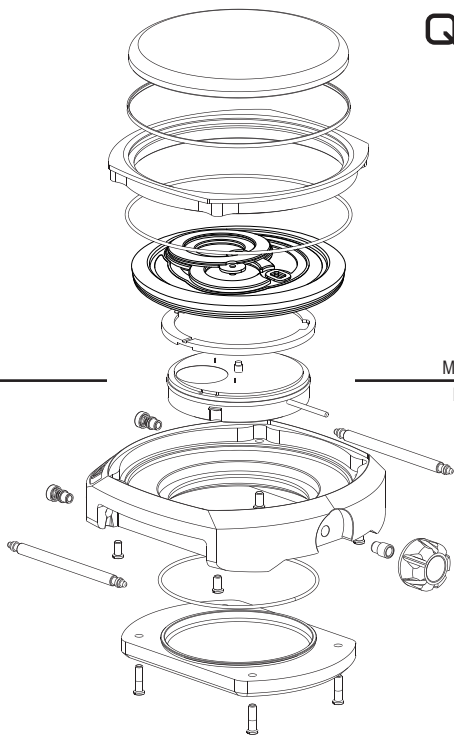
Téléchargez l'application **SEVENFRIDAY**, créez votre compte personnel, enregistrez-vous comme propriétaire officiel de la montre. Instructions complètes: sevenfriday.com/app

En vous enregistrant, vous entrez dans la communauté **SEVENFRIDAY** et bénéficiez, au fur et à mesure des développements futurs, de nouvelles fonctionnalités via l'application en question.

*Les iPhones ne permettent pas l'usage de la technologie NFC.

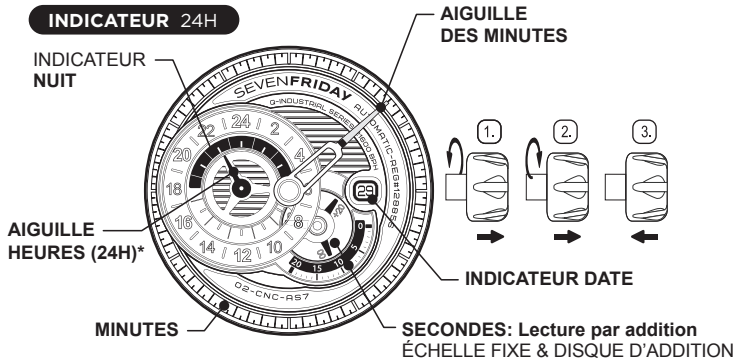
Q-SERIES

MODE D'EMPLOI



MOVEMENT AUTOMATIQUE

MIYOTA 8219- MADE IN JAPAN



*L'aiguille de la fonction 24H peut-être différente selon les modèles.
Le principe de lecture du temps reste identique.

REMONTAGE

Bien qu'automatique, cette montre peut être remontée manuellement. En position normale, tourner la couronne dans le sens horaire, après quelques tours, le mouvement commencera à s'actionner.



BOITIER REMONTOIR

Sens anti-horaire
650 à 950 tours par jour.

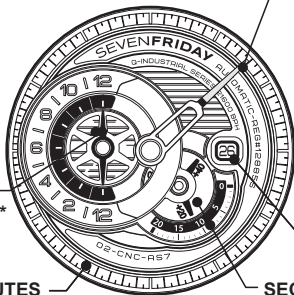
REGLER HEURES ET DATE

1. Pour changer la date, tirer la couronne jusqu'au 1er click et tourner la couronne dans le sens inverse des aiguilles d'une montre.
2. Pour changer les heures et minutes, tirer la couronne jusqu'au 2eme click et tourner la couronne dans le sens des aiguilles d'une montre.
3. Pousser ensuite la couronne contre le boîtier dans sa position d'origine.

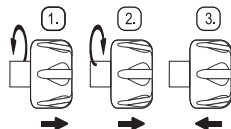
INDICATEUR 12H

**AIGUILLE
HEURES (12H)***

MINUTES



**AIGUILLE
DES MINUTES**



INDICATEUR DATE

**SECONDES: Lecture par addition
ÉCHELLE FIXE & DISQUE D'ADDITION**

*L'aiguille de la fonction 12H peut-être différente selon les modèles.
Le principe de lecture du temps reste identique.

REMONTAGE

Bien qu'automatique, cette montre peut être remontée manuellement. En position normale, tourner la couronne dans le sens horaire, après quelques tours, le mouvement commencera à s'actionner.

BOITIER REMONTOIR



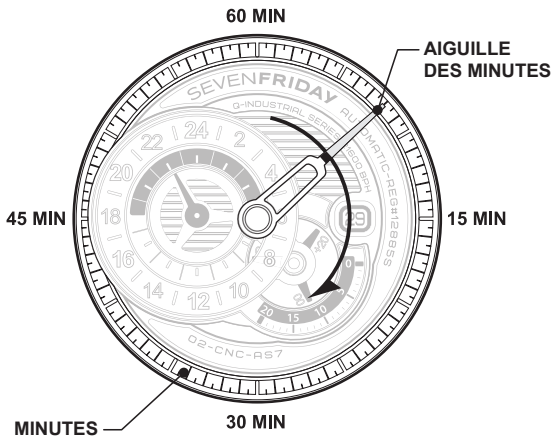
Sens anti-horaire
650 à 950 tours par jour.

REGLER HEURES ET DATE

1. Pour changer la date, tirer la couronne jusqu'au 1er click et tourner la couronne dans le sens inverse des aiguilles d'une montre.
2. Pour changer les heures et minutes, tirer la couronne jusqu'au 2ème click et tourner la couronne dans le sens des aiguilles d'une montre.
3. Pousser ensuite la couronne contre le boîtier dans sa position d'origine.

MINUTES

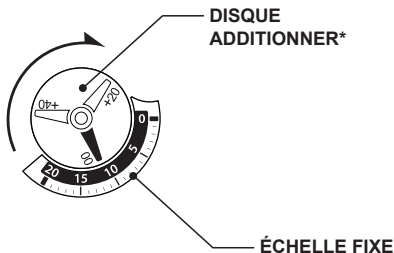
ÉCHELLE



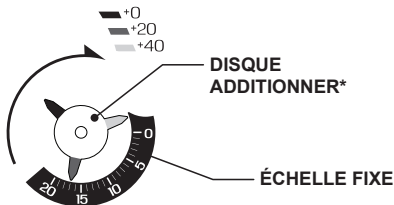
SECONDES

SYSTÈME D'ADDITION

Q1/01 and Q2/01 fonction secondes



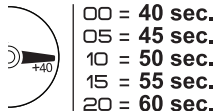
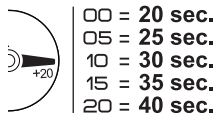
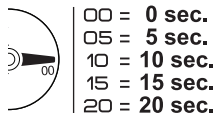
Q3/01 fonction secondes



*ROTATION EN SENS HORAIRE

COMMENT ÇA MARCHE?

DISQUE ADDITIONNEUR +
ÉCHELLE FIXE = SECONDES



INTERFACE (24h)

EXEMPLE 1



22:08:11

HEURES: 22^h

(L'indicateur Jour/Nuit est en fin de nuit).

MINUTES: 08^{min}

SECONDES: 00+11= 11^s

EXEMPLE 2



13:53:31

HEURES: 13^h

(L'indicateur Jour/Nuit est en pleine journée).

MINUTES: 53^{min}

SECONDES: 20+11= 31^s

INTERFACE (12h)

EXEMPLE 1



6:08:11

HEURES: 6 AM or PM

MINUTES: 08min

SECONDES: 00+11= 11s

EXEMPLE 2



10:53:31

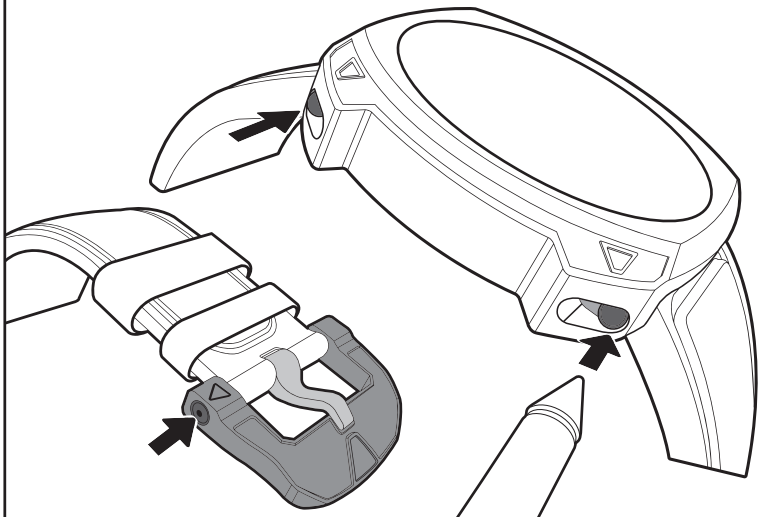
HEURES: 10 AM or PM

MINUTES: 53min

SECONDES: 20+11= 31s

FSC

«FAST STRAP CHANGER»

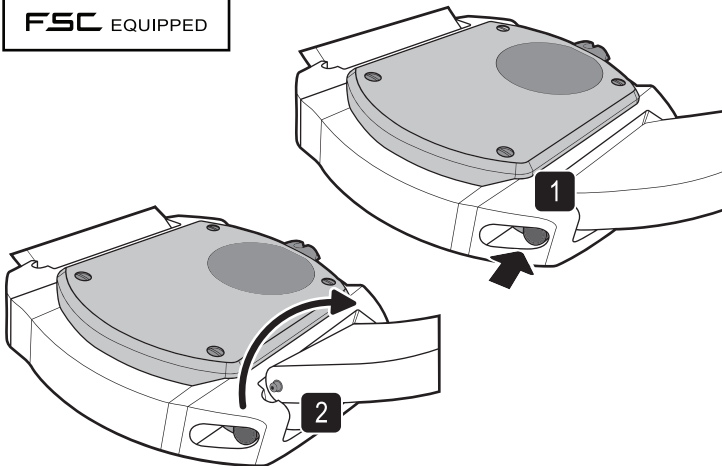


ATTENTION

AFIN D'ÉVITER TOUT ENDOMMAGEMENT DES POUSSOIRS
ET DU BOITIER, VEILLEZ A N'UTILISER QUE DES OUTILS
A BOUT ARRONDI.

RETIRER LE BRACELET

FSC EQUIPPED



- 1** Presser pour déverrouiller.
- 2** Dégager la barrette de l'encoche.

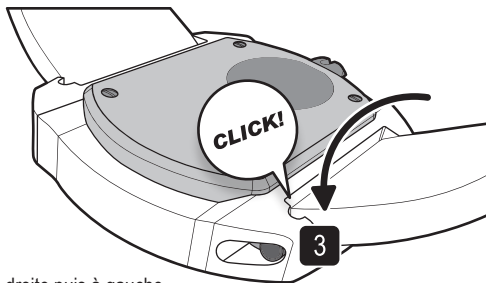
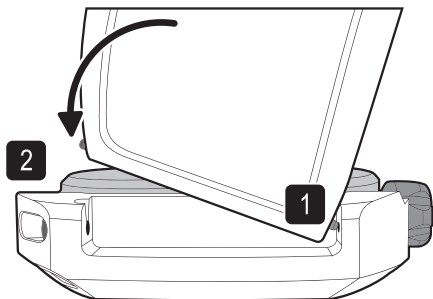


ATTENTION

Assurez-vous d'être correctement installé afin de procéder au changement de bracelet.
(Par exemple au-dessus d'une table)

MONTAGE DU BRACELET

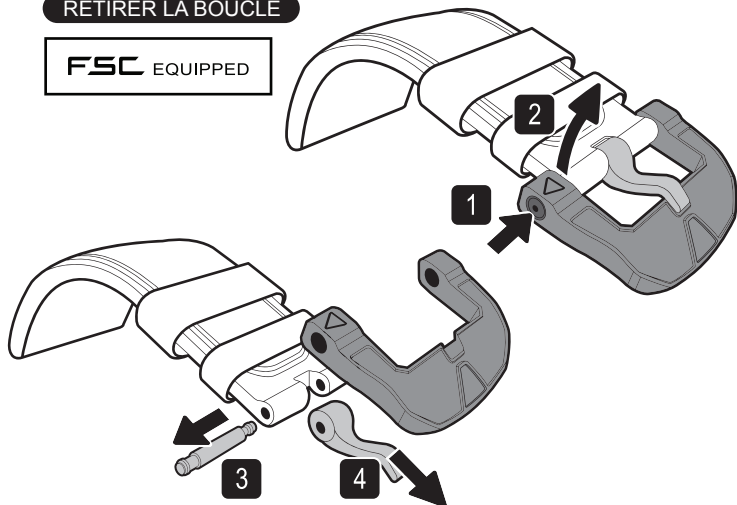
FSC EQUIPPED



- 1 Insérer la barrette d'abord à droite puis à gauche.
- 2 Engager et appuyer la barrette côté gauche dans l'encoche.
- 3 S'assurer du «Click» et du bon verrouillage de l'ensemble.

RETIRER LA BOUCLE

FSC EQUIPPED



1 Presser pour déverrouiller.

2 Dégager la boucle du bracelet.

3 Dégager la barrette.

4 L'ardillon se désolidarise de lui-même.

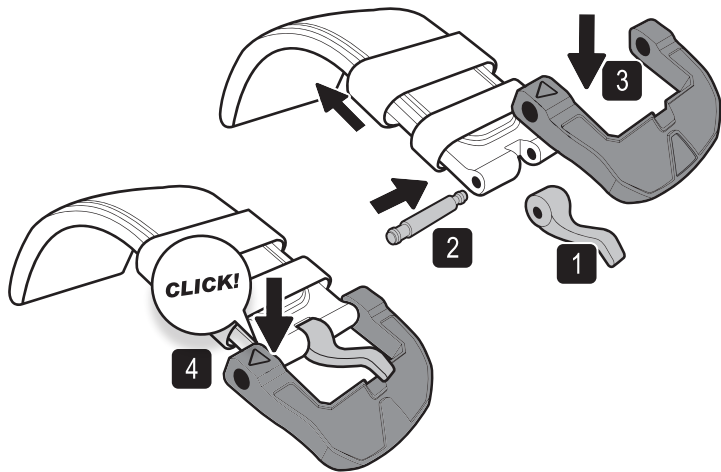


ATTENTION

AFIN D'ÉVITER TOUT ENDOMMAGEMENT DES POUSSOIRS ET DU BOITIER, VEILLEZ A N'UTILISER QUE DES OUTILS A BOUT ARRONDI.

ASSEMBLER LA BOUCLE

FSC EQUIPPED



1. Positionner l'ardillon dans son emplacement.
2. Insérer la barrette en la faisant traverser le trou de l'ardillon.
3. Engager la boucle en s'assurant que l'ardillon se trouve au-dessus.
4. Engager la barrette dans l'encoche de la boucle et s'assurer du «Click» et du bon verrouillage de l'ensemble.

INFORMATIONS LÉGALES
ET CONDITIONS DE GARANTIE:

www.sevenfriday.com/terms-warranty

WWW.**SEVENFRIDAY**.COM

Tous droits réservés. Sans l'autorisation de SEVENFRIDAY®, il est formellement prohibé de dupliquer, publier ou modifier ce document.