

For Troubleshooting

- Contact your local customer service department (see below) or go to support.displaylink.com.
- The complete User Guide can be downloaded from www.humanscale.com/mconnect2userguide.
- Make sure to download the correct drivers before you turn M/Connect 2 on at displaylink.com/downloads.

En cas de problème

- Veuillez contacter le service client de votre région (voir ci-dessous) ou allez sur support.displaylink.com.
- Vous pouvez télécharger le guide d'utilisation complet à partir du lien suivant : www.humanscale.com/mconnect2userguide.
- Assurez-vous de télécharger les pilotes appropriés sur displaylink.com/downloads avant d'allumer le M/Connect 2

Para solución de problemas

- Póngase en contacto con su departamento local de atención al cliente (véase más adelante) o visite support.displaylink.com.
- La Guía del usuario completa puede descargarse desde www.humanscale.com/mconnect2userguide
- Antes de encender M/Connect 2, asegúrese de descargar los controladores correctos desde

Risoluzione dei problemi

- Contatta il servizio di assistenza clienti (vedi sotto) o vai su support.displaylink.com
- Scarica il manuale d'uso completo www.humanscale.com/mconnect2userguide.
- Prima di accendere M/Connect 2, scarica i driver corretti displaylink.com/downloads.

Fehlersuche

- Kontaktieren Sie den Humanscale Kundendienst vor Ort (siehe unten) oder gehen Sie zu support.displaylink.com.
- Die vollständige Bedienungsanleitung können Sie unter www.humanscale.com/mconnect2userguide herunterladen.
- Überprüfen Sie, ob alle Treiber für M/Connect 2 korrekt heruntergeladen wurden, welche Sie unter displaylink.com/downloads

技术支持

- 联系当地客户服务部门(见下文)或访问 support.displaylink.com
- 请点击链接下载完整的用户指南 www.humanscale.com/mconnect2userguide
- 使用 M/Connect 2 之前, 请确保下载正确的驱动程序。下载请至 displaylink.com/downloads

Problemen oplossen

- Neem contact op met de lokale klantenservice (zie hieronder) of ga naar support.displaylink.com.
- De volledige gebruiksaanwijzing is te downloaden op www.humanscale.com/mconnect2userguide.
- Voordat M/Connect 2 wordt ingeschakeld, dienen de juiste drivers te worden gedownload op displaylink.com/downloads

トラブルシューティング

- 最寄りのカスタマーサービス部門にご連絡いただくか(下記参照) support.displaylink.com さいくだしてセスアクへ。
- 詳しいユーザーガイドは www.humanscale.com/mconnect2userguide からダウンロードできます
- displaylink.com/downloads へアクセスして、ドライバをインストールしてから M/Connect 2 のスイッチを入れてください

North America: +1 800-400-0625

Europe: +353 (0)1 858 0910

Asia Pacific: +852 2581 0570

HNK051217

M/ConnectTM 2

QUICK START GUIDE

GUIDE D'INSTALLATION RAPIDE DE

GUÍA DE INSTALACIÓN RÁPIDA DE

GUIDA DI INSTALLAZIONE

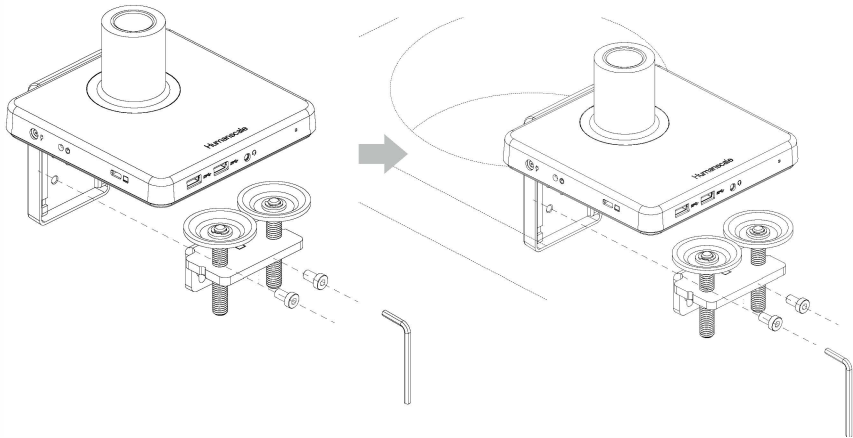
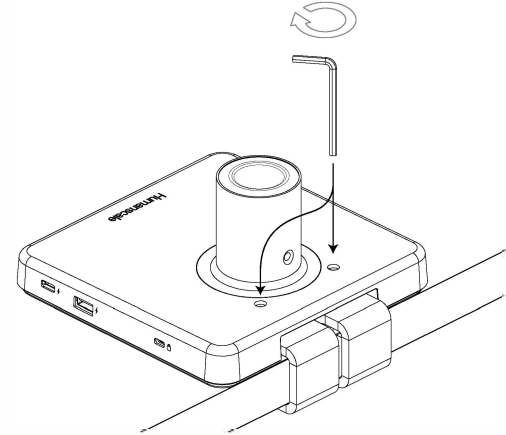
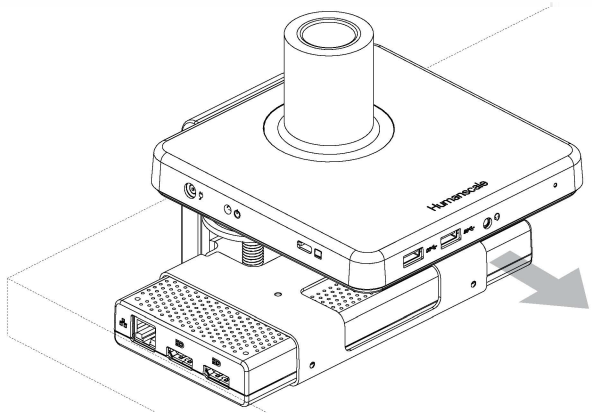
SCHNELLINSTALLATION

快速安装指南

BEKNOPTE INSTALLATIEHANDLEIDING

クイックセットアップガイド





M2[®]
Monitor Arm

M8[™]
Monitor Arm

M|Flex[™]
Monitor Arm System

