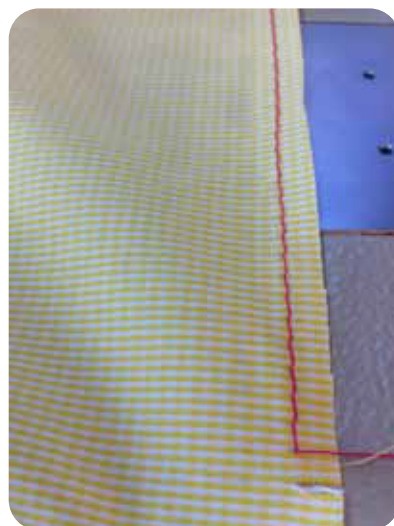




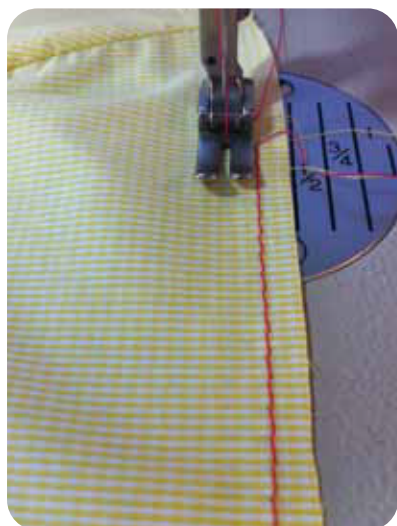
1. לכוון את תך המכונה לתך הרחב ביותר. (ברוב המכונות 4-5)



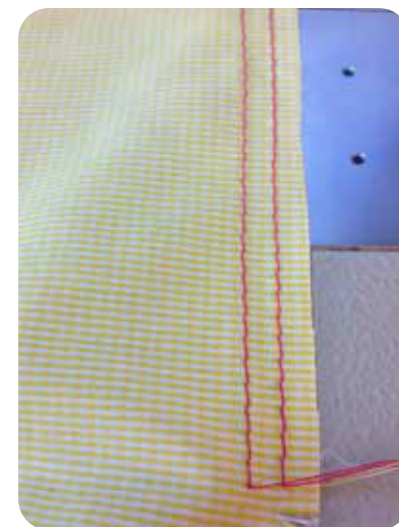
2. להניח את רגל המכונה על הקצה של הבד (תפר רגל מכונה).



3. לתפור תפר באורך הרצוי, ללא חיזוקים.



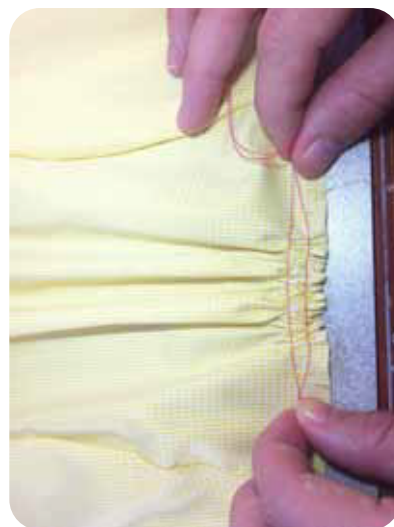
4. להניח את רגל המכונה צמוד לקו התפר הקיים.



5. לתפור תפר באותו האורך ללא חיזוקים.



6. לתפוס את שני החוטים העליונים ולכווץ את הבד.



7. לכווץ גם מהצד הנגדי ולפזר באופן שווה.