

STARTECH
REFINEMENT

Fitting instruction
Montageanleitung

Tesla
Model 3

Rear Spoiler / Heckspoiler
T3-450-00




Fitting Instruction
Montageanleitung
online



STARTECH[®]

CRD GmbH & Co. KG
Brabus-Allee
D - 46240 Bottrop

Email: support@startech.de

 +49 (0) 2041 / 777 - 554

Member of the **BRABUS**[®] Group



Assembly work on Tesla vehicles generally requires a high-voltage train course!

Montagearbeiten an Tesla Fahrzeugen dürfen grundsätzlich nur mit Hochvolt- Lehrgang durchgeführt werden!



The product described in the instructions was developed, produced and checked considering the necessary safety requirements. In order to ensure a proper and safe function and to rule out danger for persons and objects, this product must be installed appropriately. Only trained, qualified staff, having the necessary technical experience and tools, should make the installation. For this you have to read carefully and clearly understand the fitting instruction.

Das in dieser Anleitung beschriebene Produkt wurde unter Beachtung der erforderlichen Sicherheitsanforderungen entwickelt, gefertigt und Kontrollen unterzogen. Um eine einwandfreie und sichere Funktion zu gewährleisten und Gefahren für Personen und Gegenstände auszuschließen, muss dieses Produkt sachgemäß verbaut werden. Der Einbau darf daher nur von geschultem Fachpersonal erfolgen, das über die für den Einbau erforderlichen Kfz-spezifischen Sach- und Fachkenntnisse und das erforderliche Werkzeug verfügt. Hierzu müssen Sie die Montageanleitung sorgfältig gelesen und verstanden haben.

Check the content of the parts supplied prior to assembly.
STARTECH Rear spoiler, consisting of:

Kontrollieren Sie vor Beginn der Arbeit die Vollständigkeit des Lieferumfangs.
STARTECH Heckspoiler, bestehend aus:

QTY./ Anz.:	Description / Beschreibung:	Part No./ Art.- Nr.:
1	Center rear spoiler / Heckspoiler, Mitte	T3-450-01
1	Rear spoiler right side / Heckspoiler, Seite rechts	T3-450-02
1	Rear spoiler left side / Heckspoiler, Seite links	T3-450-03
1	Support left / Stütze links	
1	Support right / Stütze rechts	
4	Screw M6x12 / Schraube M6x12	
1	Adhesive pad kit / Klebepad-Kit	
2	Primer rag 3M 4298 / Primer Tuch 3M 4298	4298-TUCH
1	Sticker/identification / Aufkleber Kennzeichnung	
1	Painting Instruction / Lackierhinweis	
1	Fitting instruction / Montageanleitung	
1	German TÜV report / TÜV Gutachten	

Hint:

Check the exact fitment of the Rear spoiler prior to assembly, re-work if necessary.

Take care of sufficient cleanliness while assembly.

Hinweis:

Die Passgenauigkeit des Heckspoilers ist vor der Montage am Fahrzeug zu prüfen, ggf. nachzuarbeiten!

Während der Montage auf Sauberkeit achten!

1. Assembly rear spoiler: Fix the rear spoiler with suitable adhesive tape.

Mark the assembly position of the rear spoiler by using a washable marker (fig. 1.1 – 1.6).

1. Montage Heckspoiler: Fixieren Sie den Heckspoiler mit geeignetem Klebeband. Markieren Sie die Montageposition des Heckspoilers mit einem abwaschbaren Stift (Abb. 1.1 – 1.6).

fig. 1.1

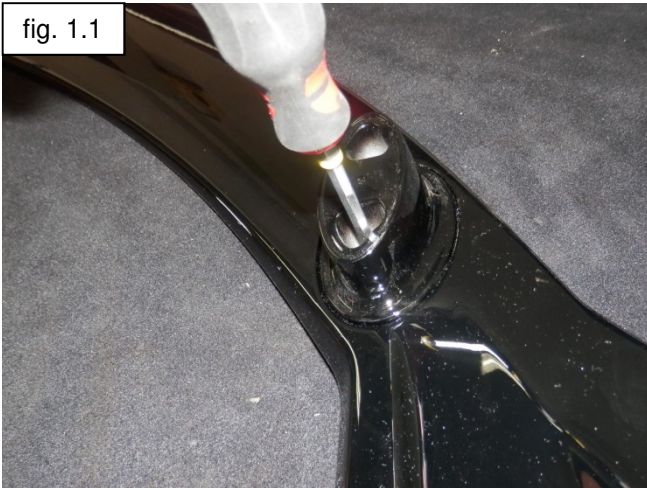


fig. 1.2



fig. 1.3

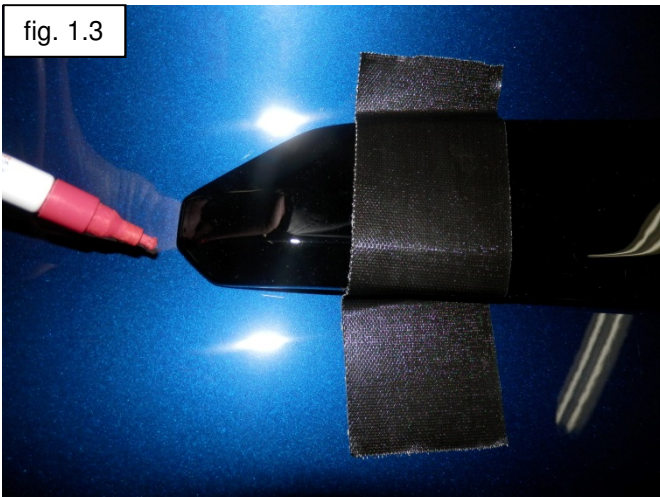
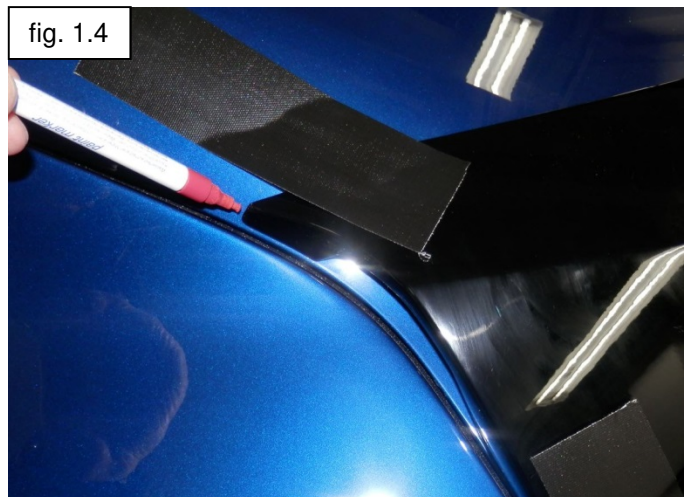
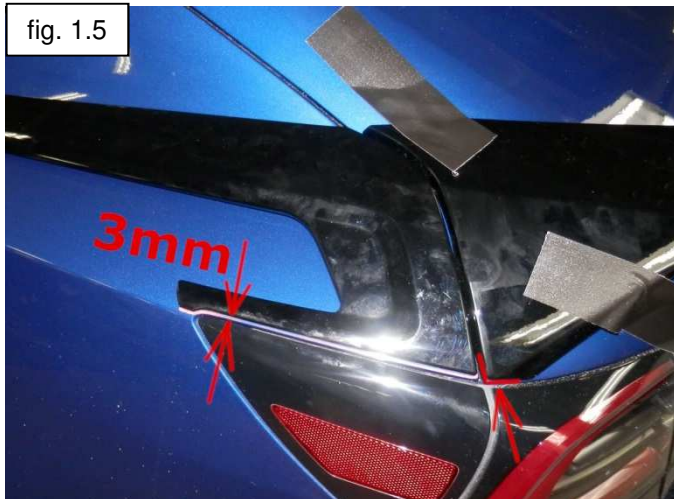


fig. 1.4



**Attention!** ⚠

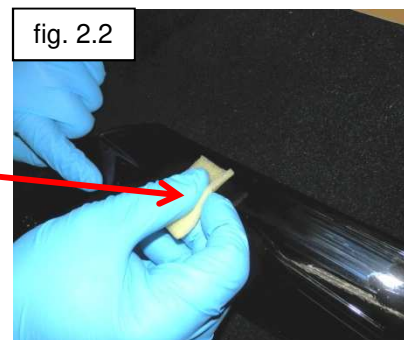
The trunk lid and the power cover must open properly.

Achtung! ⚠

Kofferraumdeckel und Abdeckung der Ladesteckdose müssen einwandfrei öffnen!

2. Clean adhesive surface (trunk lid/ rear spoiler) and sufficiently degrease them. Apply primer, use the enclosed rag (3M 4298). Stick adhesive pads on the corresponding areas of the spoiler. (fig. 2.1 - 2.5)/

2. Reinigen und entfetten Sie die zu klebenden Oberflächen (Kofferraumdeckel Heckspoiler). Tragen Sie Primer auf, benutzen Sie das beiliegende Tuch (3M 4298). Kleben Sie die Klebepads auf die entsprechenden Bereiche des Spoilers (Abb. 2.1 - 2.5).





3. Remove adhesive foil.

Align the spoiler and press on (fig. 3.1 - 3.2)/

3. Entfernen Sie die Klebe-Folie.

Richten Sie den Spoiler und die Seitenteile aus und drücken die Teile fest an (Abb. 3.1 - 3.2).



4. Glue the sticker with the type code on the trunk lid (fig.4.1)

4. Kleben Sie den Aufkleber mit der Typkennzeichnung auf den Kofferraumdeckel (Abbildung 4.1).

STARTECH
REFINEMENT
T3-450-01 Rear spoiler
T3-450-02 Rear spoiler
T3-450-03 Rear spoiler