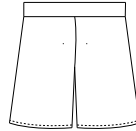
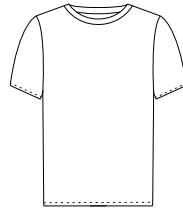
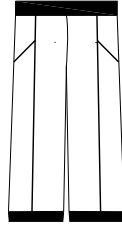
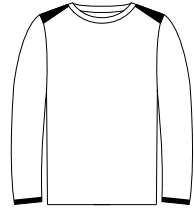


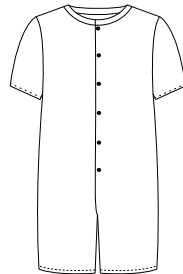
# WOLF



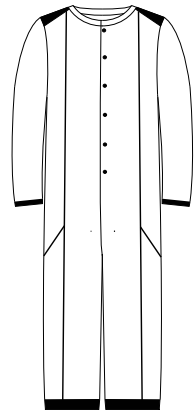
versie a



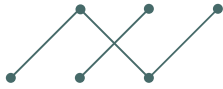
versie b



versie c



versie d



# ZONEN<sup>09</sup>

[WWW.ZONEN09.COM](http://WWW.ZONEN09.COM)

# BENODIGDHEDEN WOLF

Stevige, rekbare stof voor de pyjama (breedte 110 / breedte 140 cm).

Binnen- en buitenstof voor de cape (breedte 140 cm).

Combineer katoen met fleecce voor de winter en 2 jerseys voor de zomer.

MAAT	LENGTE	HEUP	BORST	VERSIE A/C	VERSIE B/D	CAPE
92 S - 2j	92 cm	54 cm	53 cm	75 cm / 75 cm	100 cm / 100 cm	80 cm
92 - 2j	92 cm	56 cm	54 cm	75 cm / 75 cm	100 cm / 100 cm	80 cm
98 S - 3j	98 cm	56 cm	54 cm	80 cm / 80 cm	105 cm / 105 cm	85 cm
98 - 3j	98 cm	58 cm	55 cm	80 cm / 80 cm	105 cm / 105 cm	85 cm
104 S - 4j	104 cm	58 cm	55 cm	80 cm / 80 cm	110 cm / 110 cm	85 cm
104 - 4j	104 cm	60 cm	56 cm	80 cm / 80 cm	110 cm / 110 cm	85 cm
110 S - 5j	110 cm	60 cm	56 cm	85 cm / 85 cm	120 cm / 120 cm	90 cm
110 - 5j	110 cm	62 cm	58 cm	85 cm / 85 cm	120 cm / 120 cm	90 cm
116 S - 6j	116 cm	62 cm	58 cm	90 cm / 90 cm	125 cm / 125 cm	90 cm
116 - 6j	116 cm	64 cm	60 cm	90 cm / 90 cm	125 cm / 125 cm	90 cm
122 S - 7j	122 cm	64 cm	60 cm	90 cm / 90 cm	125 cm / 125 cm	95 cm
122 - 7j	122 cm	66 cm	62 cm	95 cm / 95 cm	130 cm / 130 cm	95 cm
128 S - 8j	128 cm	66 cm	62 cm	100 cm / 100 cm	140 cm / 140 cm	95 cm
128 - 8j	128 cm	68 cm	64 cm	100 cm / 100 cm	140 cm / 140 cm	95 cm
134 S - 9j	134 cm	68 cm	64 cm	105 cm / 105 cm	145 cm / 145 cm	100 cm
134 - 9j	134 cm	70 cm	66 cm	105 cm / 105 cm	145 cm / 145 cm	100 cm

S= small: de standaard lengtematen gecombineerd met kleinere breedtematen

Aan je stof aangepaste naaimachinaald

Bijpassende stikzijde

Boordstof (optie afwerking)

Elastiek van 3 cm breed (versie a/b)

Vlieseline voor rekbare stof (optie schouderstukken en sluitrand versie c/d)

6 - 8 drukknopen en restjes katoen (versie c/d)

(Elastische) paspel (optie in schouderstukken, zakken, deelnaden en caperand)

Vlieseline H200 voor het verstevigen van bandjes (cape)

3 sets drukknopen (cape)