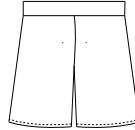
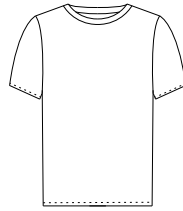
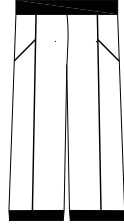
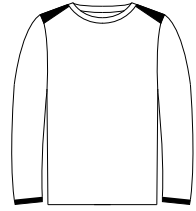


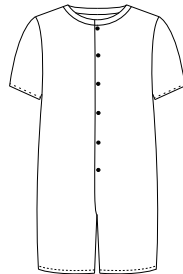
## WOLF VOOR TIENERS



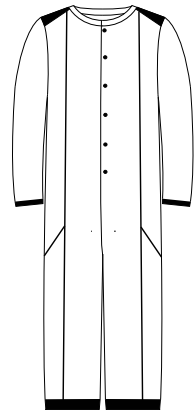
versie a



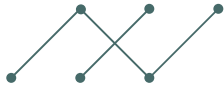
versie b



versie c



versie d



ZONEN<sup>09</sup>

[WWW.ZONEN09.COM](http://WWW.ZONEN09.COM)

# BENODIGDHEDEN PYJAMA WOLF VOOR TIENERS

Stof (breedte 110 cm/ breedte 140 cm):

Kies een stevige rekbare stof, want die verwerkt gemakkelijker.

MAAT	LENGTE	HEUP	BORST	2 - DELIG LANGE BROEK KORTE MOUW	2 - DELIG KORTE BROEK KORTE MOUW	ONESIE LANGE MOUW
140 S - 10j	140 cm	70 cm	66 cm	175 cm / 155 cm	130 cm / 115 cm	175 cm / 125 cm
140 - 10j	140 cm	72 cm	68 cm	175 cm / 155 cm	130 cm / 115 cm	175 cm / 125 cm
146 S - 11j	146 cm	72 cm	68 cm	180 cm / 160 cm	135 cm / 120 cm	180 cm / 130 cm
146 - 11j	146 cm	75 cm	70 cm	180 cm / 160 cm	135 cm / 120 cm	180 cm / 130 cm
152 S - 12j	152 cm	75 cm	70 cm	185 cm / 165 cm	140 cm / 125 cm	190 cm / 140 cm
152 - 12j	152 cm	78 cm	72 cm	185 cm / 165 cm	140 cm / 125 cm	190 cm / 140 cm
158 S - 13j	158 cm	78 cm	72 cm	190 cm / 170 cm	145 cm / 125 cm	195 cm / 195 cm
158 - 13j	158 cm	81 cm	76 cm	190 cm / 170 cm	145 cm / 125 cm	195 cm / 195 cm
164 S - 14j	164 cm	81 cm	76 cm	200 cm / 180 cm	150 cm / 130 cm	230 cm / 210 cm
164 - 14j	164 cm	84 cm	80 cm	200 cm / 180 cm	150 cm / 130 cm	230 cm / 210 cm
170 S - 15j	170 cm	84 cm	80 cm	205 cm / 180 cm	155 cm / 135 cm	240 cm / 210 cm
170 - 15j	170 cm	87 cm	84 cm	205 cm / 180 cm	155 cm / 135 cm	240 cm / 210 cm
176 S - 16j	176 cm	87 cm	84 cm	210 cm / 185 cm	160 cm / 135 cm	250 cm / 220 cm
176 - 16j	176 cm	90 cm	88 cm	210 cm / 185 cm	160 cm / 135 cm	250 cm / 220 cm

S = small: de standaard lengtematen gecombineerd met kleinere breedtematen

Aan je stof aangepaste naaimachinaald (jersey- of stretchnaald)

Bijpassende stikzijde

Boordstof (optie afwerking)

Elastiek van 3 cm breed (versie a/b)

Vlieseline voor rekbare stof (optie schouderstukken en sluitrand versie c/d)

6 - 8 drukknopen en restjes katoen (versie c/d)

Elastische paspel (optie in schouderstukken, zakken en deelnaden)

## BENODIGDHEDEN CAPE WOLF VOOR TIENERS

Stof (breedte 110 cm: steeds met een middennaad in de cape / breedte 140 cm):  
Combineer katoen met fleec voor de winter en 2 jersey's voor de zomer.

MAAT	LENGTE	HEUP	BORST	BINNENSTOF	BUITENSTOF
140 S – 10j	140 cm	70 cm	66 cm	200 cm / 100 cm	200 cm / 100 cm
140 – 10j	140 cm	72 cm	68 cm	200 cm / 100 cm	200 cm / 100 cm
146 S – 11j	146 cm	72 cm	68 cm	210 cm / 105 cm	210 cm / 105 cm
146 – 11j	146 cm	75 cm	70 cm	210 cm / 105 cm	210 cm / 105 cm
152 S – 12j	152 cm	75 cm	70 cm	210 cm / 105 cm	210 cm / 105 cm
152 – 12j	152 cm	78 cm	72 cm	210 cm / 105 cm	210 cm / 105 cm
158 S – 13j	158 cm	78 cm	72 cm	220 cm / 110 cm	220 cm / 110 cm
158 – 13j	158 cm	81 cm	76 cm	220 cm / 110 cm	220 cm / 110 cm
164 S – 14j	164 cm	81 cm	76 cm	220 cm / 110 cm	220 cm / 110 cm
164 – 14j	164 cm	84 cm	80 cm	220 cm / 110 cm	220 cm / 110 cm
170 S – 15j	170 cm	84 cm	80 cm	220 cm / 110 cm	220 cm / 110 cm
170 – 15j	170 cm	87 cm	84 cm	220 cm / 110 cm	220 cm / 110 cm
176 S – 16j	176 cm	87 cm	84 cm	230 cm / 115 cm	230 cm / 115 cm
176 – 16j	176 cm	90 cm	88 cm	230 cm / 115 cm	230 cm / 115 cm

S = small: de standaard lengtematen gecombineerd met kleinere breedtematen

Aan je stof aangepaste naaimachinaald

Bijpassende stikzijde

Paspel (optie in de rand)

Vlieseline H200 voor het verstevigen van bandjes

3 sets drukknopen

### Let op!

Stoffenlengtes zijn indicatief. Combineer je de opties op een andere manier? Heeft je stof een niet-keerbare print? Wil je de print laten doorlopen? Heeft je stof een groot krimpprocentage? Deze zaken beïnvloeden hoeveel stof je nodig hebt.