

**Choose the language**

**English**

**Italiano**

**Deutsch**

**Français**

**Español**

# BOX

## Finish of structure:

Anodised aluminium

White lacquered aluminium (similar to RAL 9016)

## Door front finishes:

Mirror

## Internal shelf finishes:

London grey lacquered sheet metal

## Clothes hook finish:

Stainless steel

## Note:

Its structure, in anodised aluminium or white lacquer, can be mounted in two different directions to provide a Rh or Lh door opening.

The reduced depth of Box (20 cm only) does not allow it to contain shoes with very high heels and platform heels.

On request, without a surcharge, the shoe rack shelves (oblique) can be replaced with accessory shelves (flat) or vice versa.

At a surcharge of - € , a different distance is available between shelves on request. In this case, please supply a technical drawing with specifications of the required measurements and the opening direction for the door.

For each additional shelf, add the price below (see optionals).

## Foot Box (stores 18 pairs of shoes)

Code	Door front	Structure		pack	m <sup>2</sup>	Kg
		Anodised aluminium	White lacquered			
20BOX01	Mirror			1	0,41	50

## Duty Box (multifunctional storage with 6 shelves)

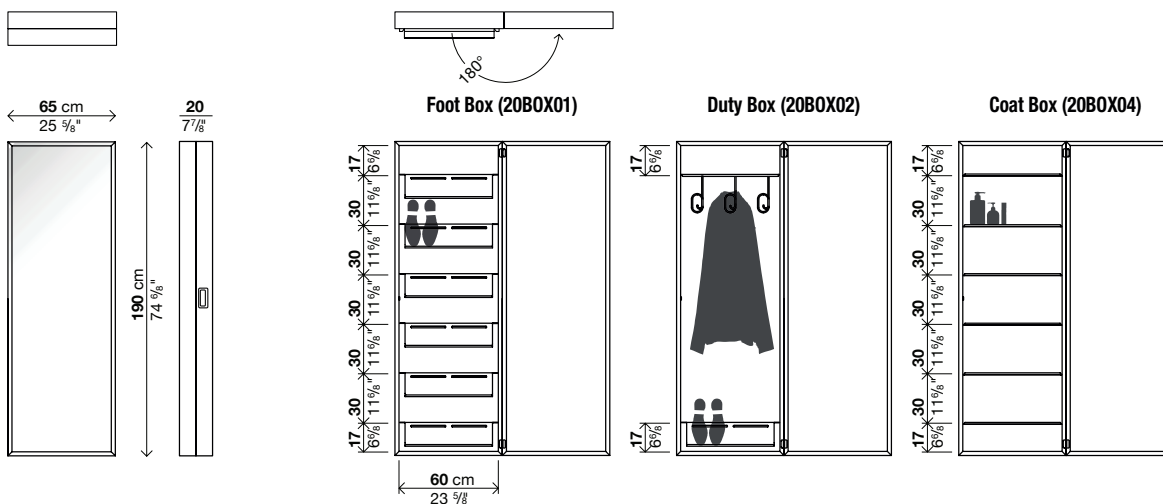
Code	Door front	Structure		pack	m <sup>2</sup>	Kg
		Anodised aluminium	White lacquered			
20BOX02	Mirror			1	0,41	47

## Coat Box (stores jacket and accessories)

Code	Door front	Structure		pack	m <sup>2</sup>	Kg
		Anodised aluminium	White lacquered			
20BOX04	Mirror			1	0,41	45

## Optionals

Code	Description	pack	m <sup>2</sup>	Kg
33RBOX1	Shoes rack shelf (oblique)	-	-	1,2
33RBOX2	Accessory shelf (flat)	-	-	1



# BOXONE

## Finish of structure:

Anodised aluminium  
White lacquered aluminium (similar to RAL 9016)

## Door front finishes:

Mirror

## Internal shelf finishes:

London grey lacquered sheet metal

## Clothes hook finish:

Stainless steel

## Note:

Its structure, in anodised aluminium or white lacquer, can be mounted in two different directions to provide a Rh or Lh door opening.

The reduced depth of BoxOne (20 cm only) does not allow it to contain shoes with very high heels and platform heels.

On request, without a surcharge, the shoe rack shelves (oblique) can be replaced with accessory shelves (flat) or vice versa.

At a surcharge of - €, a different distance is available between shelves on request. In this case, please supply a technical drawing with specifications of the required measurements and the opening direction for the door.

For each additional shelf, add the price below (see optionals).

## Foot BoxOne (stores 18 pairs of shoes)

Code	Door front	Structure		pack	m <sup>3</sup>	Kg
		Anodised aluminium	White lacquered			
20BOX11	Mirror			1	0,41	50

## Duty BoxOne (multifunctional storage with 6 shelves)

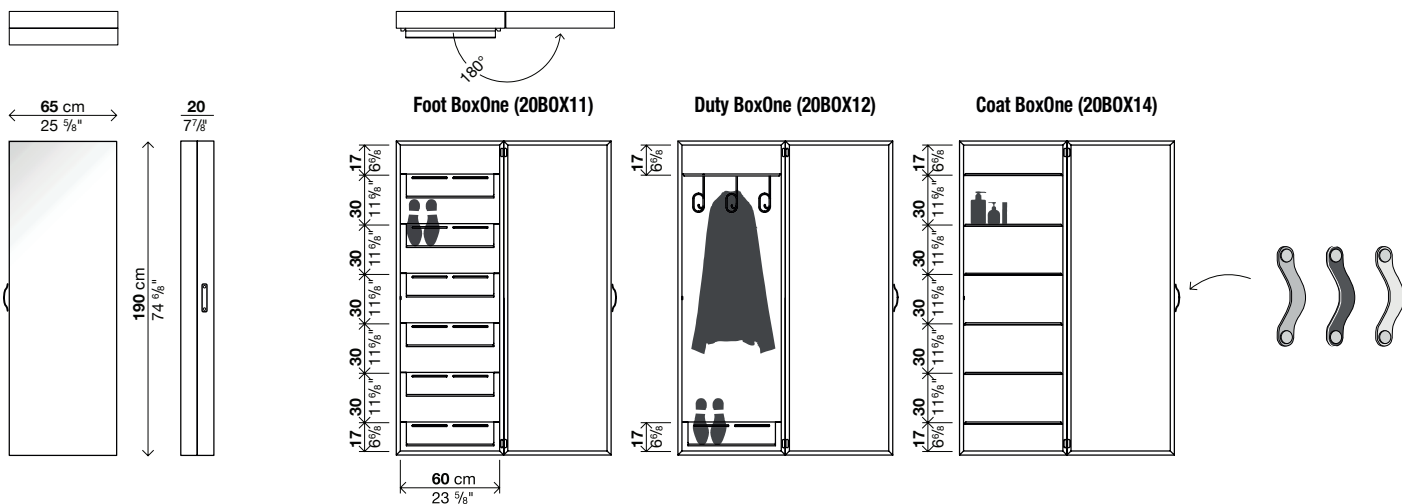
Code	Door front	Structure		pack	m <sup>3</sup>	Kg
		Anodised aluminium	White lacquered			
20BOX12	Mirror			1	0,41	47

## Coat BoxOne (stores jacket and accessories)

Code	Door front	Structure		pack	m <sup>3</sup>	Kg
		Anodised aluminium	White lacquered			
20BOX14	Mirror			1	0,41	45

## Optionals

Code	Description	pack	m <sup>3</sup>	Kg
33RBOX1	Shoes rack shelf (oblique)	-	-	1,2
33RBOX2	Accessory shelf (flat)	-	-	1



# BOX

## Finitura struttura:

Alluminio anodizzato  
Alluminio verniciato bianco (simile al RAL 9016)

## Finitura frontale anta:

Specchio

## Finitura ripiani interni:

Lamiera verniciata grigio Londra

## Finitura appendiabiti:

Acciaio inox

## Note:

La struttura, in alluminio anodizzato o laccato bianco, può essere appesa in entrambi i versi, per ottenere l'apertura a destra oppure a sinistra dell'anta.

La profondità ridotta di Box (soli 20 cm) non permette di contenere scarpe con tacchi molto alti e plateau.

Su richiesta, senza sovrapprezzo, è possibile sostituire i ripiani portascarpe (obliqui) con ripiani portaoggetti (piani) o viceversa.

Su richiesta, con sovrapprezzo di - €, è possibile predisporre una distanza diversa fra i ripiani. In questo caso fornire un disegno tecnico con precisa indicazione delle misure desiderate e il senso di apertura dell'anta.

Per ogni ripiano aggiunto sommare il prezzo sotto indicato.

## Foot Box (contenitore porta 18 paia di scarpe)

Codice	Frontale anta	Struttura		colli	m <sup>3</sup>	Kg
		Alluminio anodizzato	Verniciato bianco			
20BOX01	Specchio			1	0,41	50

## Duty Box (contenitore multiuso con 6 ripiani)

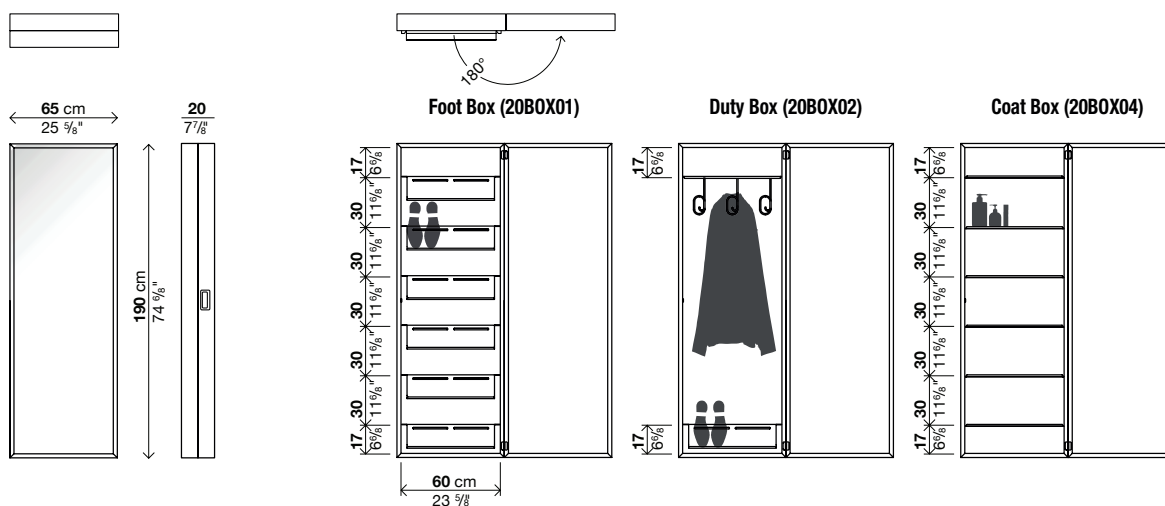
Codice	Frontale anta	Struttura		colli	m <sup>3</sup>	Kg
		Alluminio anodizzato	Verniciato bianco			
20BOX02	Specchio			1	0,41	47

## Coat Box (contenitore appendiabiti)

Codice	Frontale anta	Struttura		colli	m <sup>3</sup>	Kg
		Alluminio anodizzato	Verniciato bianco			
20BOX04	Specchio			1	0,41	45

## Optionals

Codice	Descrizione	colli	m <sup>3</sup>	Kg
33RBOX1	Ripiano portascarpe (obliquo)	-	-	1,2
33RBOX2	Ripiano portascarpe (piano)	-	-	1



# BOXONE

## Finitura struttura:

Alluminio anodizzato  
Alluminio verniciato bianco (simile al RAL 9016)

## Finitura frontale anta:

Specchio

## Finitura ripiani interni:

Lamiera verniciata grigio Londra

## Finitura appendiabiti:

Acciaio inox

## Note:

La struttura, in alluminio anodizzato o laccato bianco, può essere appesa in entrambi i versi, per ottenere l'apertura a destra oppure a sinistra dell'anta.

La profondità ridotta di BoxOne (soli 20 cm) non permette di contenere scarpe con tacchi molto alti e plateau.

Su richiesta, senza sovrapprezzo, è possibile sostituire i ripiani portascarpe (obliqui) con ripiani portaoggetti (piani) o viceversa.

Su richiesta, con sovrapprezzo di - €, è possibile predisporre una distanza diversa fra i ripiani. In questo caso fornire un disegno tecnico con precisa indicazione delle misure desiderate e il senso di apertura dell'anta.

Per ogni ripiano aggiunto sommare il prezzo sotto indicato.

Ogni BoxOne viene fornito con un set di 3 maniglie da applicare a piacimento (in cuoio Presot® nero o naturale oppure in silicone opalino).

### Foot BoxOne (contenitore porta 18 paia di scarpe)

Codice	Frontale anta	Struttura		colli	m <sup>3</sup>	Kg
		Alluminio anodizzato	Verniciato bianco			
<b>20BOX11</b>	Specchio			1	0,41	50

### Duty BoxOne (contenitore multiuso con 6 ripiani)

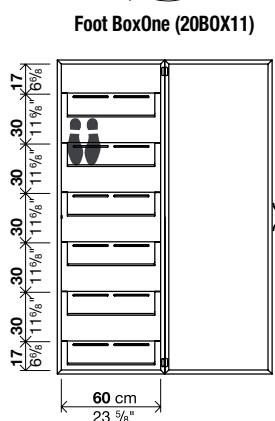
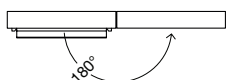
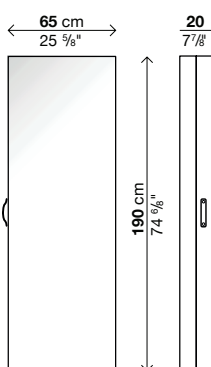
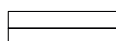
Codice	Frontale anta	Struttura		colli	m <sup>3</sup>	Kg
		Alluminio anodizzato	Verniciato bianco			
<b>20BOX12</b>	Specchio			1	0,41	47

### Coat BoxOne (contenitore appendiabiti)

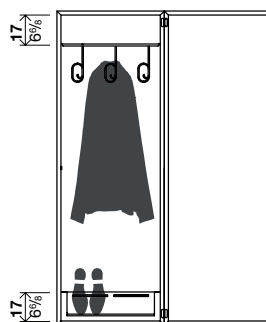
Codice	Frontale anta	Struttura		colli	m <sup>3</sup>	Kg
		Alluminio anodizzato	Verniciato bianco			
<b>20BOX14</b>	Specchio			1	0,41	45

### Optionals

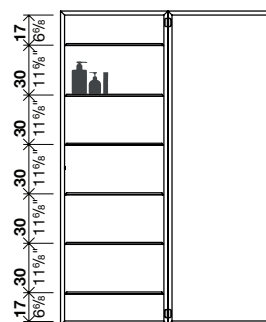
Codice	Descrizione	colli	m <sup>3</sup>	Kg
<b>33RBOX1</b>	Ripiano portascarpe (obliquo)	-	-	1,2
<b>33RBOX2</b>	Ripiano portascarpe (piano)	-	-	1



Duty BoxOne (20BOX12)



Coat BoxOne (20BOX14)



# BOX

## Strukturausführung:

Eloxiertes Aluminium  
Weiß lackiertes Aluminium (farbähnlich wie RAL 9016)

## Ausführung der Türfront:

Spiegel mit Aluminiumrahmen

## Ausführung der inneren Fachböden:

Lackiertes Blech Farbe Grau London

## Ausführung der Kleiderhaken:

Edelstahl

## Anmerkung:

Die Struktur aus eloxiertem Aluminium oder in weiß lackierter Ausführung kann in beiden Richtungen aufgehängt werden, wodurch das Öffnen der Tür nach rechts oder links möglich ist.

Die verringerte Tiefe von Box (nur 20 cm) gestattet keine Unterbringung von Schuhen mit sehr hohen Absätzen oder Plateausohlen.

Auf Anfrage und ohne Aufpreis können die Schuh-Fachböden (schräg) gegen Universalablagen (gerade) oder umgekehrt ausgetauscht werden.

Auf Anfrage und mit einem Aufpreis von - € kann zwischen den Fachböden ein anderer Abstand vorbereitet werden. In diesem Fall ist eine technische Zeichnung mit genauer Angabe der gewünschten Maße und der Richtung der Türöffnung zu übermitteln. Für jeden zusätzlichen Fachboden ist der unten angeführte Preis hinzuzurechnen.

## Foot Box (Element für 18 Paar Schuhe)

Art.-Nr.	Türfront	Strukturausführung		kolli	m³	Kg
		Eloxiertes Aluminium	Lackiert Weiß			
20BOX01	Spiegel			1	0,41	50

## Duty Box (Mehrzweck-Element mit 6 Fachböden)

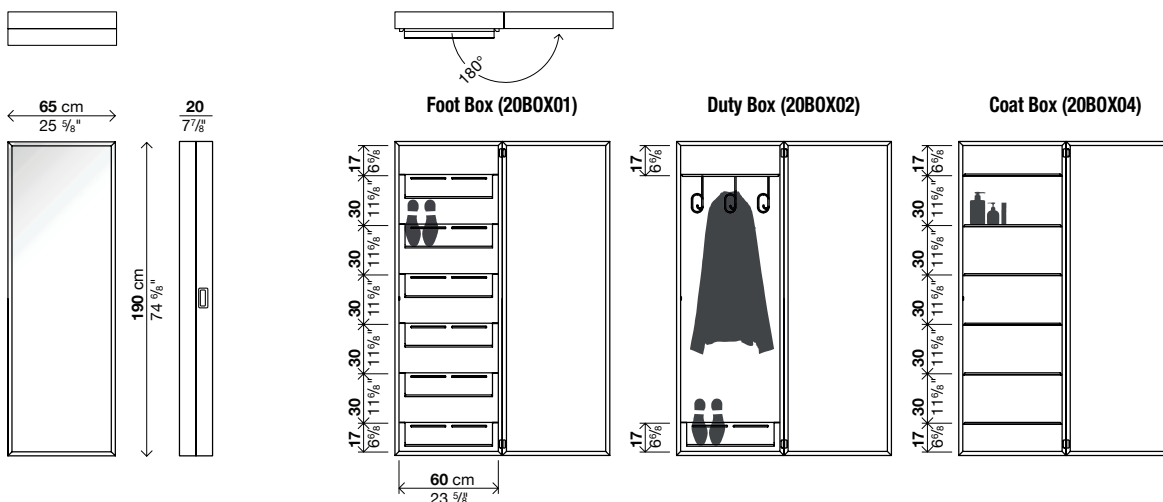
Art.-Nr.	Türfront	Strukturausführung		kolli	m³	Kg
		Eloxiertes Aluminium	Lackiert Weiß			
20BOX02	Spiegel			1	0,41	47

## Coat Box (Gardarobenelement)

Art.-Nr.	Türfront	Strukturausführung		kolli	m³	Kg
		Eloxiertes Aluminium	Lackiert Weiß			
20BOX04	Spiegel			1	0,41	45

## Optionen

Art.-Nr.	Beschreibung	kolli	m³	Kg
33RBOX1	Schuh-Fachboden (schräg)	-	-	1,2
33RBOX2	Universalablage (gerade)	-	-	1



# BOXONE

## Strukturausführung:

Eloxiertes Aluminium

Weiß lackiertes Aluminium (farbähnlich wie RAL 9016)

## Ausführung der Türfront:

Spiegel mit Aluminiumrahmen

## Ausführung der inneren Fachböden:

Lackiertes Blech Farbe Grau London

## Ausführung der Kleiderhaken:

Edelstahl

## Anmerkung:

Die Struktur aus eloxiertem Aluminium oder in weiß lackierter Ausführung kann in beiden Richtungen aufgehängt werden, wodurch das Öffnen der Tür nach rechts oder links möglich ist.

Die verringerte Tiefe von BoxOne (nur 20 cm) gestattet keine Unterbringung von Schuhen mit sehr hohen Absätzen oder Plateausohlen.

Auf Anfrage und ohne Aufpreis können die Schuh-Fachböden (schräg) gegen Universalablagen (gerade) oder umgekehrt ausgetauscht werden.

Auf Anfrage und mit einem Aufpreis von - € kann zwischen den Fachböden ein anderer Abstand vorbereitet werden. In diesem Fall ist eine technische Zeichnung mit genauer Angabe der gewünschten Maße und der Richtung der Türöffnung zu übermitteln. Für jeden zusätzlichen Fachboden ist der unten angeführte Preis hinzuzurechnen.

Jedes Element BoxOne wird mit 3 Griffen geliefert, die beliebig angebracht werden können (aus schwarzem oder naturfarbigem Leder Presot® oder aus mattem Silikon).

## Foot BoxOne (Element für 18 Paar Schuhe)

Art.-Nr.	Türfront	Strukturausführung		kolli	m <sup>3</sup>	Kg
		Eloxiertes Aluminium	Lackiert Weiß			
20BOX11	Spiegel			1	0,41	50

## Duty BoxOne (Mehrzweck-Element mit 6 Fachböden)

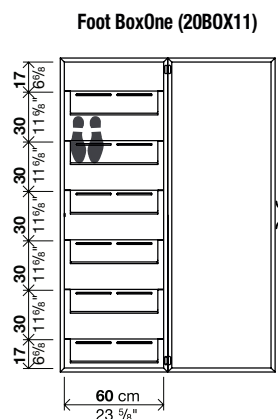
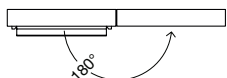
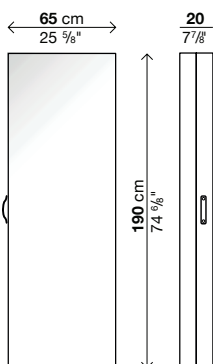
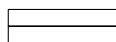
Art.-Nr.	Türfront	Strukturausführung		kolli	m <sup>3</sup>	Kg
		Eloxiertes Aluminium	Lackiert Weiß			
20BOX12	Spiegel			1	0,41	47

## Coat BoxOne (Gardarobenelement)

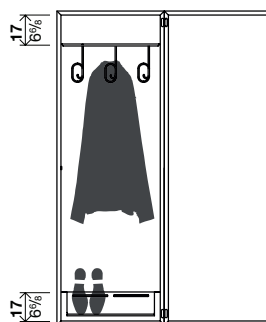
Art.-Nr.	Türfront	Strukturausführung		kolli	m <sup>3</sup>	Kg
		Eloxiertes Aluminium	Lackiert Weiß			
20BOX14	Spiegel			1	0,41	45

## Optionen

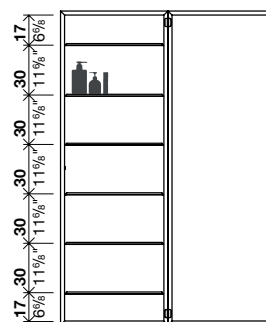
Art.-Nr.	Beschreibung	kolli	m <sup>3</sup>	Kg
33RBOX1	Schuh-Fachboden (schräg)	-	-	1,2
33RBOX2	Universalablage (gerade)	-	-	1



Duty BoxOne (20BOX12)



Coat BoxOne (20BOX14)



# BOX

## Finition de la structure:

Aluminium anodisé

Aluminium laqué blanc (semblable à la teinte RAL 9016)

## Finition façade:

Miroir

## Finition étagères intérieures:

Tôle laquée gris Londres

## Finition patères:

Acier inox

## Notes:

La structure, en aluminium anodisé ou en laqué blanc, peut être suspendue dans les deux sens: pour ouvrir la porte aussi bien à droite qu'à gauche.

La profondeur réduite de Box (seulement 20 cm) ne permet évidemment pas d'y ranger des chaussures ayant des talons très hauts ou des chaussures compensées.

Sur demande et sans supplément de prix, il est possible de remplacer les étagères range-chaussures (inclinaées) par des étagères ordinaires (à plat) et vice-versa.

Sur demande, et avec un supplément de prix de - €, il est possible d'avoir une distance spéciale entre les étagères. Dans ce cas, fournir un dessin technique détaillé indiquant avec précision les dimensions souhaitées ainsi que le sens d'ouverture de la porte. Pour chaque étagère en supplément, ajouter le prix correspondant (voir optionals).

## Foot Box (module pour 18 chaussures)

Code	Finition façade	Finition structure		colis	m <sup>3</sup>	Kg
		Aluminium anodisé	Laqué blanc			
20BOX01	Miroir			1	0,41	50

## Duty Box (module multiusage avec 6 étagères)

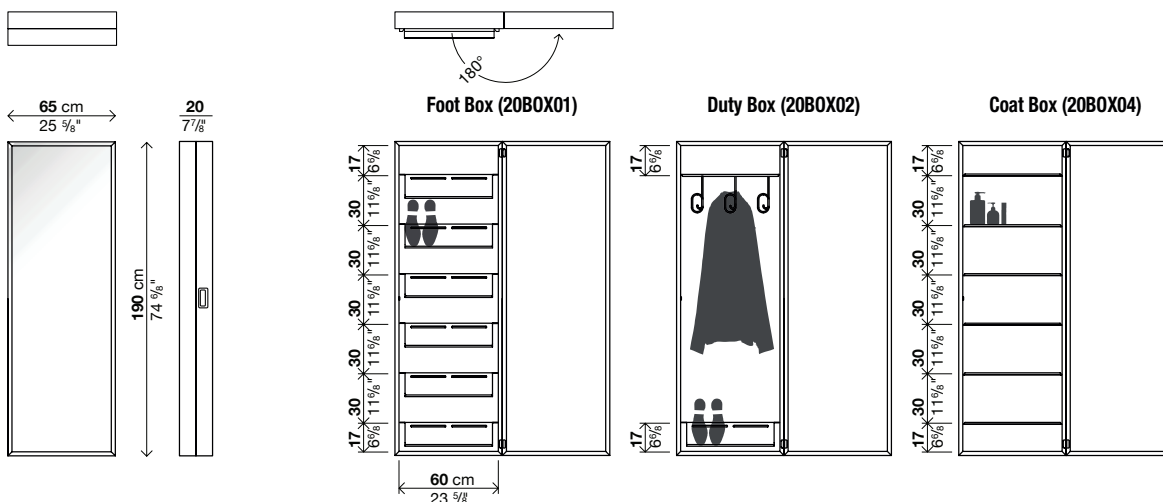
Code	Finition façade	Finition structure		colis	m <sup>3</sup>	Kg
		Aluminium anodisé	Laqué blanc			
20BOX02	Miroir			1	0,41	47

## Coat Box (module tringle)

Code	Finition façade	Finition structure		colis	m <sup>3</sup>	Kg
		Aluminium anodisé	Laqué blanc			
20BOX04	Miroir			1	0,41	45

## Optionals

Code	Description	colis	m <sup>3</sup>	Kg
33RBOX1	Étagère range-chaussures (inclinaée)	-	-	1,2
33RBOX2	Étagère porte-objets (à plat)	-	-	1





# BOXONE

## Finition de la structure:

Aluminium anodisé

Aluminium laqué blanc (semblable à la teinte RAL 9016)

## Finition façade:

Miroir

## Finition étagères intérieures:

Tôle laquée gris Londres

## Finition patères:

Acier inox

## Notes:

La structure, en aluminium anodisé ou en laqué blanc, peut être suspendue dans les deux sens: pour ouvrir la porte aussi bien à droite qu'à gauche.

La profondeur réduite de BoxOne (seulement 20 cm) ne permet évidemment pas d'y ranger des chaussures ayant des talons très hauts ou des chaussures compensées.

Sur demande et sans supplément de prix, il est possible de remplacer les étagères range-chaussures (inclinaées) par des étagères ordinaires (à plat) et vice-versa.

Sur demande, et avec un supplément de prix de - €, il est possible d'avoir une distance spéciale entre les étagères. Dans ce cas, fournir un dessin technique détaillé indiquant avec précision les dimensions souhaitées ainsi que le sens d'ouverture de la porte. Pour chaque étagère en supplément, ajouter le prix correspondant (voir optionals).

Chaque BoxOne est fourni avec un set de 3 poignées à installer dans la position souhaitée (en cuir Presot® noir ou naturel ou bien en silicone opalin).

## Foot BoxOne (module pour 18 chaussures)

Code	Finition façade	Finition structure		colis	m <sup>3</sup>	Kg
		Aluminium anodisé	Laqué blanc			
20BOX11	Miroir			1	0,41	50

## Duty BoxOne (module multiusage avec 6 étagères)

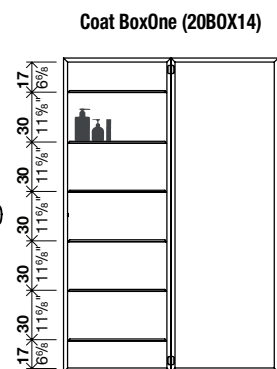
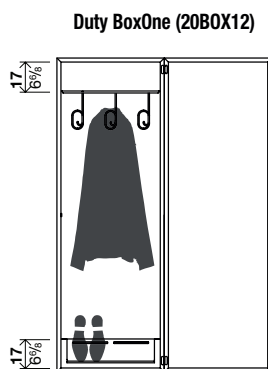
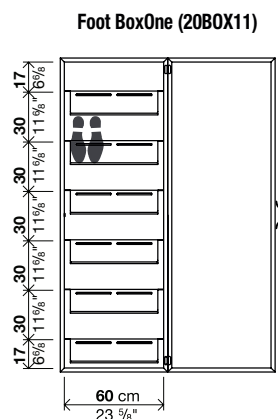
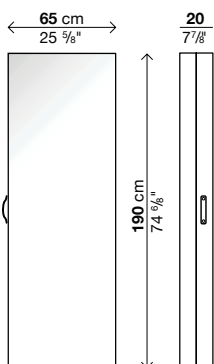
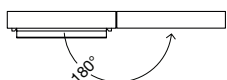
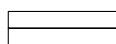
Code	Finition façade	Finition structure		colis	m <sup>3</sup>	Kg
		Aluminium anodisé	Laqué blanc			
20BOX12	Miroir			1	0,41	47

## Coat BoxOne (module triangle)

Code	Finition façade	Finition structure		colis	m <sup>3</sup>	Kg
		Aluminium anodisé	Laqué blanc			
20BOX14	Miroir			1	0,41	45

## Optionals

Code	Description	colis	m <sup>3</sup>	Kg
33RBOX1	Étagère range-chaussures (inclinaée)	-	-	1,2
33RBOX2	Étagère porte-objets (à plat)	-	-	1



# BOX

## Acabado estructura:

Aluminio anodizado  
Aluminio barnizado blanco (parecido al RAL 9016)

## Acabado frontal puerta:

Espejo

## Acabado baldas interna:

Chapa barnizada gris Londres

## Acabado colgadores:

Acero inoxidable

## Notas:

La estructura, de aluminio anodizado o lacado blanco, puede colgarse en ambos sentidos para obtener la apertura a la derecha o a la izquierda de la puerta.

La profundidad reducida de Box (solo 20 cm) no permite guardar zapatos con tacones muy altos y plateau.

Bajo pedido, sin recargo, es posible sustituir las baldas zapatero (oblicuas) por baldas portaobjetos (horizontales) o viceversa.

Bajo pedido, con un recargo de - €, se puede solicitar una distancia distinta entre las baldas. En este caso es necesario suministrar un dibujo técnico indicando con precisión las medidas deseadas y el sentido de apertura de la puerta.  
Para cada balda añadida sumar el precio indicado abajo (ver optionals).

### Foot Box (contenedor para 18 pares de zapatos)

Código	Frontal puerta	Estructura		pack	m <sup>2</sup>	Kg
		Aluminio anodizado	Barnizado blanco			
20BOX01	Espejo			1	0,41	50

### Duty Box (contenedor multiuso con 6 baldas)

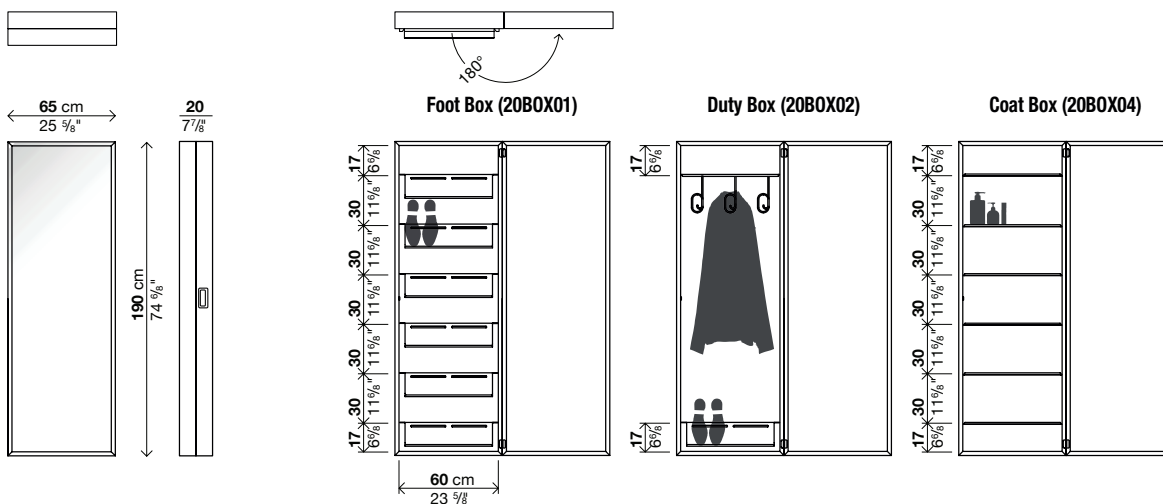
Código	Frontal puerta	Estructura		pack	m <sup>2</sup>	Kg
		Aluminio anodizado	Barnizado blanco			
20BOX02	Espejo			1	0,41	47

### Coat Box (contenedor con colgadores)

Código	Frontal puerta	Estructura		pack	m <sup>2</sup>	Kg
		Aluminio anodizado	Barnizado blanco			
20BOX04	Espejo			1	0,41	45

### Opcionales

Código	Descripción	pack	m <sup>2</sup>	Kg
33RBOX1	Balda zapatero (oblicua)	-	-	1,2
33RBOX2	Balda portaobjetos (horizontal)	-	-	1



# BOXONE

## Acabado estructura:

Aluminio anodizado

Aluminio barnizado blanco (parecido al RAL 9016)

## Acabado frontal puerta:

Espejo

## Acabado baldas interna:

Chapa barnizada gris Londres

## Acabado colgadores:

Acero inoxidable

## Notas:

La estructura, de aluminio anodizado o lacado blanco, puede colgarse en ambos sentidos para obtener la apertura a la derecha o a la izquierda de la puerta.

La profundidad reducida de BoxOne (solo 20 cm) no permite guardar zapatos con tacones muy altos y plateau.

Bajo pedido, sin recargo, es posible sustituir las baldas zapatero (oblicuas) por baldas portaobjetos (horizontales) o viceversa.

Bajo pedido, con un recargo de - €, se puede solicitar una distancia distinta entre las baldas. En este caso es necesario suministrar un dibujo técnico indicando con precisión las medidas deseadas y el sentido de apertura de la puerta. Para cada balda añadida sumar el precio indicado abajo (ver optionals).

Cada BoxOne se suministra con un juego de 3 tiradores que pueden aplicarse libremente (de cuero Presot® negro o natural o de silicona opalina).

## Foot BoxOne (contenedor para 18 pares de zapatos)

Código	Frontal puerta	Estructura		pack	m <sup>3</sup>	Kg
		Aluminio anodizado	Barnizado blanco			
<b>20BOX11</b>	Espejo			1	0,41	50

## Duty BoxOne (contenedor multiuso con 6 baldas)

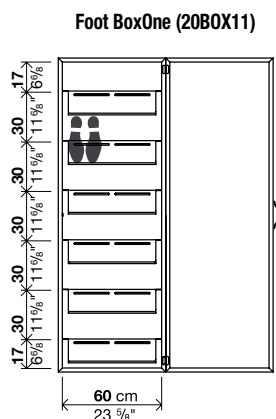
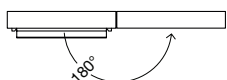
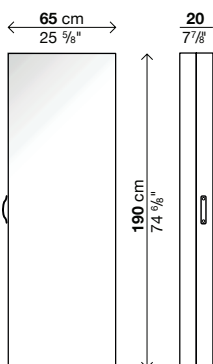
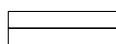
Código	Frontal puerta	Estructura		pack	m <sup>3</sup>	Kg
		Aluminio anodizado	Barnizado blanco			
<b>20BOX12</b>	Espejo			1	0,41	47

## Coat BoxOne (contenedor con colgadores)

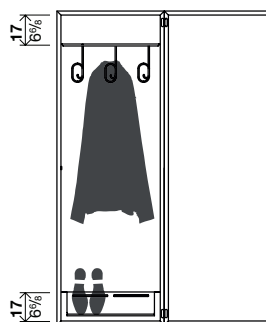
Código	Frontal puerta	Estructura		pack	m <sup>3</sup>	Kg
		Aluminio anodizado	Barnizado blanco			
<b>20BOX14</b>	Espejo			1	0,41	45

## Opcionales

Código	Descripción	pack	m <sup>3</sup>	Kg
<b>33RBOX1</b>	Balda zapatero (oblicua)	-	-	1,2
<b>33RBOX2</b>	Balda portaobjetos (horizontal)	-	-	1



Duty BoxOne (20BOX12)



Coat BoxOne (20BOX14)

