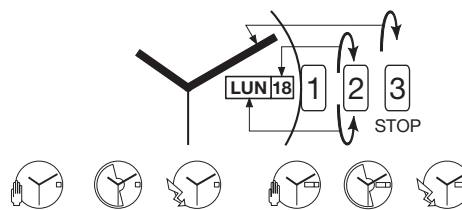




ETA SA Manufacture Horlogère Suisse
depuis 1793

(F) (D) (GB) (E) (P) (I)

547 368 - 29.08.2012 / ETA / 00



	Couronne avec trois positions	Three-position crown	Krone mit drei Stellungen
1	Position normale (Position de remon- tage)	Normal position (for winding)	Normalstellung (Aufzugstellung)
2	Correction de la date Correction des jours (Choix de la langue -indicateur bilingue-)	For date correction For day correction (Setting wanted language if indicator bilingual)	Datum korrektur Wochentag korrektur (Sprachenwahl für die zweisprachige Wochentaganzeige)
3	Mise à l'heure (stop seconde)	For setting the hands (stopping second)	Zeigerriichten (Sekundenstopp)
	Corona con tres posiciones	Corona con tre posizioni	Coroa con três posições
1	Posición normal (Posición de remon- tage)	Posizione normale (Posizione di carica)	Posição normal (Posição de dar corda)
2	Corrección de la fecha Corrección de los días (Elección del idioma con indicadores bilingües)	Correzione della data Correzione del giorno (Scelta della lingua dell'indicatore bilingue)	Para acertar o dia do mês Para acertar o dia da semana (Escolha do idioma no indicator bilingue)
3	Puesta en hora (Stop segundero)	Messa all'ora (Stop lancetta dei secondi)	Para acertar a hora (paragem dos segundos)