

FNIRSI 菲尼瑞斯

FNIRSI-FDM01

# 数字噪音计使用说明书

DIGITAL DECIBEL METER INSTRUCTION MANUAL





# 目录

用户须知 >>>	01
一、功能说明 >>>	01
二、注意事项 >>>	01
三、结构 >>>	02
四、显示说明 >>>	03
五、操作步骤 >>>	04
六、产品规格 >>>	05
七、生产信息 >>>	06

# CATALOG

**NOTICE TO USER >>>** 07

---

**1. FUNCTION DESCRIPTION >>>** 07

---

**2. STRUCTURE >>>** 07

---

**3. STRUCTURE >>>** 08

---

**4. DISPLAY INSTRUCTIONS >>>** 09

---

**5. OPERATION STEPS >>>** 10

---

**6. SPECIFICATION >>>** 11

---

**7. CONTACT US >>>** 12

---

# СОДЕРЖАНИЕ

**УВЕДОМЛЕНИЕ ПОЛЬЗОВАТЕЛЯ >>>** 13

---

**1.ОПИСАНИЕ ФУНКЦИИ >>>** 13

---

**2.ТЕХНИКА БЕЗОПАСНОСТИ >>>** 13

---

**3.КОНСТРУКЦИ >>>** 14

---

**4.ИНСТРУКЦИИ ОТОБРАЖЕНИЯ >>>** 15

---

**5.ЭКСПЛУАТАЦИЯ >>>** 16

---

**6.СПЕЦИФИКАЦИЯ >>>** 17

---

**7.СВЯЗЬ С НАМИ >>>** 18

---

# ÍNDICE

<b>AVISO AO UTILIZADOR &gt;&gt;&gt;</b>	19
<b>1. DESCRIÇÃO DA FUNÇÃO &gt;&gt;&gt;</b>	19
<b>2. PRECAUÇÕES &gt;&gt;&gt;</b>	19
<b>3. ESTRUTURA &gt;&gt;&gt;</b>	20
<b>4. INSTRUÇÕES DE EXIBIÇÃO &gt;&gt;&gt;</b>	21
<b>5. PASSOS DA OPERAÇÃO &gt;&gt;&gt;</b>	22
<b>6. ESPECIFICAÇÕES &gt;&gt;&gt;</b>	23
<b>7. CONTATE-NOS &gt;&gt;&gt;</b>	24

## 用户须知

- 请详细读完本使用说明书以及操作指示,并且要确实遵守文中的规定。
- 请妥善保存本使用手册。
- 不要在易燃、易爆的环境中使用仪器。
- 仪器 更换的废旧电池和报废的仪器不可与生活垃圾一同处理,请按国家或者当地的相关法律规定处理。
- 当仪器出现任何质量问题或者对使用仪器有疑问时,可联系“菲尼瑞斯-FNIRSI”在线客服或厂家,我们将在第一时间为您解答。

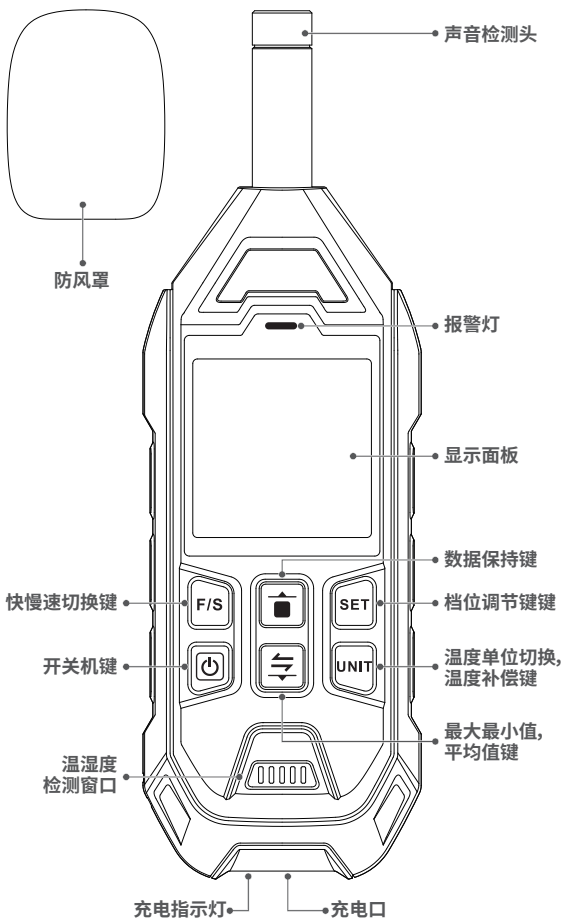
## 一、功能说明

- 本数字噪音计符合国际委员会IEC651TYPE2和美国国际标准ANSIS1.4TYPE2。
- 测量范围30dB-130dB。
- 精度可达 $\pm 1.5$ dB。
- A权(模拟人声)响应特性,快速和慢速反应速率选择。
- 15分钟自动关机,可开启或关闭此功能。

## 二、注意事项

- 请勿至于高温,潮湿的地方长时间放置。
- 环境噪音必须在设备的声音频率和量程范围内才可以正常测量。
- 在室外测量噪音的场合,可在麦克风头上装上防风罩,避免麦克风直接被风吹到而测量到其他杂音。
- 使用环境条件:200公尺高度以下,相对湿度 $\leq 80\%$ RH,工作环境温度 $0^{\circ}\text{C}$ - $40^{\circ}\text{C}$ 室内使用。

### 三、结构





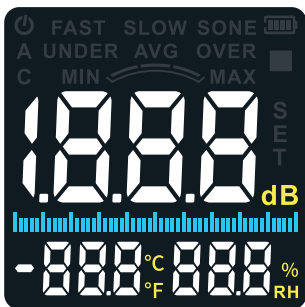
## 四、显示说明

### 1、状态显示说明



显示	说明
⏻	自动关机开启标志
FAST	快速反应
SLOW	慢速反应
A	A加权
UNDER	低于检测范围最小值提示
OVER	超过检测范围最大值提示
□	数据保持
MIN	噪声值最小值
AVG	噪声值平均值
MAX	噪声值最大值
S E T	灵敏度设置
🔋	电量显示




## 2、参数说明



显示	说明
	噪声值数值(噪声值单位:dB)
	噪声值刻度
	环境温度
	环境湿度

## 五、操作步骤

- 长按电源键 开机，短按关机，开机状态长按开机键设置自动开关机。
- 短按数据保持键 进入数据保持或退出。
- 短按SET键 进入检测范围设置，30-130dB范围内任意设置，短按切换要设置的最小值(OVER)和最大值(OVER)，按中间的两个上下键 进行数值加减。当测量值不在设置量程中时，报警红色指示灯会闪烁，同时屏幕会显示“OVER”或者“UNDER”符号提示；

- 短按F/S键 **F/S** 切换快速和慢速。
- 短按最大最小值键  进入和切换最大最小、平均值, 长按退出。(平均值为5秒内的平均值)
- 短按UNIT键 **UNIT** 切换温度单位, 长按进入手动温度补偿, 根据实际的标准温度按中间的两个上下键   进行数值加减补偿, 长按退出。

## 六、产品规格

准确度	±1.5dB(以标准声源为准, 94dB@1KHz)
频率范围	31.5Hz-8.5KHz
动态范围	3.50dB
测量范围	30-130dB
频率计权特性	A权
数位显示	4位数, 解析度0.1dB, 取样率为2次/秒
动态刻度显示	1刻度代表2dB, 取样率为2次/秒
动态刻度档位	30-130dB
过载指示	“OVER”和“UNDER”符号表示
动态特性	FAST(快速)和SLOW(慢速)两种反应速度
麦克风	6mm电容式麦克风
最大值锁定	MAX
电池	600Mah/3.7V锂电池
工作温湿度	0°C-40°C, 10%-80%RH
储存温度	-10°C-60°C, 10%-70%RH

## 七、生产信息

产品名称:数字噪音计

品牌/型号:FNIRSI- FDM01

服务电话:0755-28020752

生产商:深圳市菲尼瑞斯科技有限公司

网址:[www.fnirsi.cn](http://www.fnirsi.cn)

地址:广东省深圳市龙华区大浪街道伟达工业园C栋西边8楼

执行标准:GB/T 3785

## NOTICE TO USER

- Please read this instruction manual and operating instructions in detail and strictly follow the instructions in the text.
- Please keep this user manual properly.
- Do not use the device in a flammable or explosive environment.
- Used batteries and discarded devices cannot be disposed together with domestic waste, please dispose of them according to relevant national or local laws and regulations.
- If the device has any quality problems or you have doubts about the use of the device, please contact "FNIRSI" online customer service and we will solve it for you in the first time.

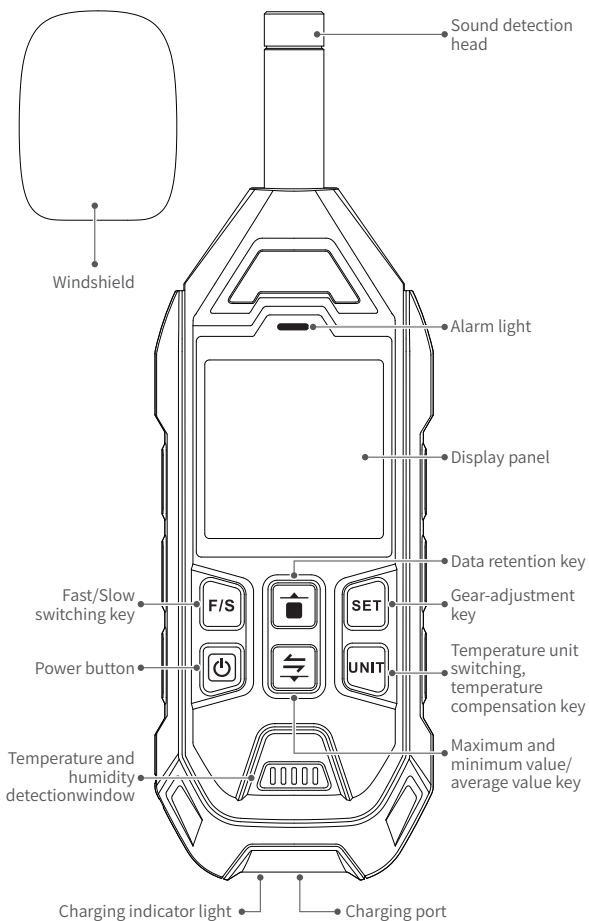
## 1.FUNCTION DESCRIPTION

- This decibel meter is conformity with International Committee IEC651TYPE2 and the American International Standard ANSIS1.4-TYPE2 standards.
- Measuring range is 30dB-130dB.
- The accuracy can reach  $\pm 1.5$ dB.
- A-weighting (simulated human voice) responses characteristics, fast and slow response rate selection.
- The function of "Automatic shutdown in 15 minutes" can be turned on or off.

## 2.STRUCTURE

- Do not place it in a high temperature and humid place for a long time.
- The ambient noise must be within the range of the sound frequency and range of the equipment before it can be measured normally.
- When measuring noise outdoors, a windshield can be installed on the microphone head to prevent the microphone from being directly blown by the wind and measuring other noises.
- Environmental conditions for use: below 200 meters altitude, relative humidity  $\leq 80\%$ RH, working environment temperature  $0^{\circ}\text{C}$ - $40^{\circ}\text{C}$  for indoor use.

### 3.STRUCTURE



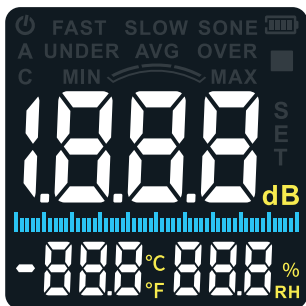
## 4.DISPLAY INSTRUCTIONS

### ①Display Status



Display	Explanation
	Automatic shutdown/open sign
<b>FAST</b>	Fast response
<b>SLOW</b>	Slow response
<b>A</b>	A-weighted
<b>UNDER</b>	Prompt below the minimum detection range
<b>OVER</b>	Prompt when the maximum value exceeded
	Data retention
<b>MIN</b>	Minimum noise value
<b>AVG</b>	Noise value average
<b>MAX</b>	Maximum noise value
<b>S E T</b>	Sensitivity setting
	Battery indicator

## ②Parameter








Display	Explanation
	Noise value(Noise value unit:dB)
	Noise value scale
	Ambient temperature
	Ambient humidity

## 5. OPERATION STEPS

- Long press the power button to turn on, short press to turn off, and long press the power button to set the automatic power on and off.
- Short press the data retention key to enter data hold or exit.
- Short press the SET key to enter the detection range setting, any setting within the range of 30-130dB, short press to switch between the minimum value (OVER) and maximum value (OVER), and press the two up and down keys in the middle to add and subtract values. When the measured value is not in the set range, the alarm red indicator light will flash, and the screen will



display "OVER" or "UNDER" symbol prompt.

- Short press the F/S key  to switch between fast and slow.
- Short press the maximum and minimum key  to enter and switch between maximum, minimum and average value, long press to exit. (Average is averaged over 5 seconds)
- Short press the UNIT key  to switch the temperature unit, long press to enter manual temperature compensation, according to the actual standard temperature, press the two up and down keys   in the middle to perform value addition and subtraction compensation, and long press to exit.

## 6.SPECIFICATION

<b>Accuracy</b>	±1.5dB (Based on standard sound source, 94dB@1KHz)
<b>Frequency range</b>	31.5Hz-8.5KHz
<b>Dynamic range</b>	3.50dB
<b>Measuring range</b>	30-130dB
<b>Frequency weighting characteristics</b>	A weight
<b>Digital display</b>	4 digits, resolution 0.1dB, sampling rate 2 times/second
<b>Dynamic scale display</b>	1 scale represents 2dB, and the sampling rate is 2 times/second
<b>Dynamic scale gear</b>	30-130dB
<b>Overload indication</b>	"OVER" and "UNDER" symbols indication
<b>Dynamic characteristics</b>	FAST (fast) and SLOW (slow) two response speeds.
<b>Microphone</b>	6mm condenser microphone
<b>Maximum value lock</b>	MAX
<b>Battery</b>	600Mah/3.7V lithium battery
<b>Working temperature and humidity</b>	0°C-40°C, 10%-80%RH
<b>Storage temperature and humidity</b>	-10°C-60°C, 10%-70%RH

## 7.CONTACT US

Any FNIRSI' users with any questions who comes to contact us will have our promise to get a satisfactory solution + an Extra 6-Month Warranty to thanks for your support!

By the way, We have created an interesting community, you're welcome to contact FNIRSI staff to join our community.



<http://www.fnirsi.cn/>

### **Shenzhen FNIRSI Technology Co.,LTD.**

**Add.:** West of Building C, Weida Industrial Park, Dalang Street,  
Longhua District, Shenzhen, Guangdong

**E-mail:** [fnirsiofficial@gmail.com](mailto:fnirsiofficial@gmail.com) (Business)

[fnirsiofficialcs@gmail.com](mailto:fnirsiofficialcs@gmail.com) (Equipment service)

**Tel:** 0755-28020752 / +8613536884686

**Web:** [www.fnirsi.cn](http://www.fnirsi.cn)

## Уведомление пользователя

- Пожалуйста, внимательно прочитайте это руководство по эксплуатации и инструкции по эксплуатации и строго следуйте инструкциям в тексте.
- Пожалуйста, храните данное руководство по эксплуатации должным образом.
- Не используйте устройство в легковоспламеняющейся или взрывоопасной среде.
- Использованные батареи и выброшенные устройства нельзя утилизировать вместе с бытовыми отходами, утилизируйте их в соответствии с национальными или местными законами и правилами.
- Если у устройства есть какие-либо проблемы с качеством или у вас есть сомнения относительно использования устройства, обратитесь в онлайн-службу поддержки клиентов «FNIRSI», и мы решим эту проблему.

## 1. Описание функции

- Данный шумомер соответствует международному комитету IEC651TYPE2 и американскому международному стандарту ANSIS1.4TYPE2.
- Диапазон измерения 30-130 дБ.
- Точность может достигать  $\pm 1,5$  дБ.
- А-взвешивание (имитация человеческого голоса) характеристик ответов, выбор скорости быстрого и медленного отклика.
- Функция «Автоматическое отключение через 15 минут» может быть включена или выключена.

## 2. Техника безопасности

- Избегайте нахождения во влажных местах и не подвергайте воздействию высоких температур
- Окружающий шум должен находиться в пределах диапазона звуковой частоты и диапазона оборудования, прежде чем его можно будет нормально измерить.
- При измерении шума на открытом воздухе на головку микрофона можно установить ветрозащиту, чтобы предотвратить прямое обдувание микрофона ветром и измерение других шумов.
- Условия окружающей среды для использования: ниже 200 метров над уровнем моря, относительная влажность  $\leq 80\%$  RH, температура рабочей среды  $0^{\circ}\text{C}-40^{\circ}\text{C}$  для использования в помещении.

### 3. Конструкция



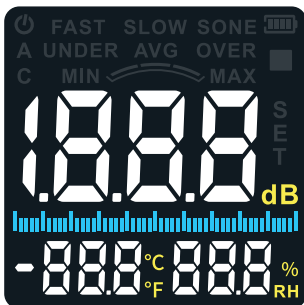
## 4. Инструкции отображения

### ① Статус дисплея



Дисплей	Описание
	Автоматическое отключение/ открытый знак
<b>FAST</b>	Быстрый отклик
<b>SLOW</b>	Медленный отклик
<b>A</b>	A-взвешенный
<b>UNDER</b>	Подсказка ниже минимального диапазона обнаружения
<b>OVER</b>	Подсказка при превышении максимального значения
	Хранение данных
<b>MIN</b>	Минимальное значение шума
<b>AVG</b>	Среднее значение шума
<b>MAX</b>	Максимальное значение шума
<b>S E T</b>	Настройка чувствительности
	Индикатор батареи

## ② Спецификация




Дисплей	Описание
	Уровень шума (Единица измерения шума: dB)
	Шкала значений шума
	Температура окружающей среды
	Влажность окружающей среды



## 5. Эксплуатация

- Длительное нажатие кнопки питания для включения, короткое нажатие для выключения и длительное нажатие кнопки питания для автоматического включения и выключения питания.
- Короткое нажатие клавиши сохранения данных для входа в режим удержания данных или выхода.
- Коротко нажмите кнопку SET чтобы войти в настройку диапазона обнаружения, любую настройку в диапазоне 30-130 дБ, короткое нажатие для переключения между минимальным значением (OVER) и максимальным значением (OVER) и нажмите две клавиши вверх и вниз в середине, чтобы складывать и вычитать значения. Когда измеренное значение выходит за пределы установленного диапазона, замигает красный

индикатор тревоги, а на экране отобразится подсказка с символом «OVER» или «UNDER».

● Короткое нажатие клавиши F/S  для переключения между быстрым и медленным.

● Короткое нажатие клавиши максимум и минимум  для входа и переключения между максимальным, минимальным и средним значением нажмите и удерживайте, чтобы выйти. (Среднее значение усреднено за 5 секунд)

● Коротко нажмите клавишу UNIT  чтобы переключить единицу измерения температуры, нажмите и удерживайте, чтобы ввести ручную компенсацию температуры, в соответствии с фактической стандартной температурой, нажмите две клавиши вверх и вниз  в середине, чтобы выполнить компенсацию сложения и вычитания, и нажмите и удерживайте, чтобы выйти.

## 6. Спецификация

Точность	±1.5dB (На основе стандартного источника звука, 94dB@1KHz)
Частотный диапазон	31.5Hz-8.5KHz
Динамический диапазон	3.50dB
Диапазон измерения	30-130dB
Характеристики частотного взвешивания	A-Вес
Дисплей	4 цифры, разрешение 0.1dB, скорость измерения 2 раза/секунда
Отображение динамической шкалы	1 шкала представляет 2 дБ, а частота дискретизации составляет 2 раза в секунду.
Механизм динамической шкалы	30-130dB
Индикация перегрузки	индикация символов «OVER» и «UNDER»
Динамические характеристики	FAST (быстро) и SLOW (медленно) две скорости отклика.
Микрофон	6-мм конденсаторный микрофон
Блокировка максимального значения	MAX
Батарея	Литиевая батарея 600Mah/3.7V
Рабочая температура и влажность	0°C-40°C, 10%-80%RH
Температура и влажность хранения	-10°C-60°C, 10%-70%RH

## 7.Связь с нами

Всем пользователям FNIRSI связавшимся с нами, мы обещаем удовлетворительное решение + дополнительно 6 месяцев гарантии в награду за вашу поддержку!

Между прочим, мы создали интересное сообщество, и приглашаем присоединиться к команде работников FNIRSI.



<http://www.fnirsi.cn/>

### **Shenzhen FNIRSI Technology Co.,LTD.**

**Add.:**West of Building C,Weida Industrial Park,Dalang Street,  
Longhua District,Shenzhen,Guangdong

**E-mail:**fnirsiofficial@gmail.com (бизнес)  
fnirsiofficialcs@gmail.com(поддержка)

**Tel:**0755-28020752 / +8613536884686

**Web:**www.fnirsi.cn



## AVISO AO UTILIZADOR

- Por favor, leia este manual de instruções e as instruções de operação em detalhes e siga estritamente as indicações no texto.
- Por favor, guarde este manual do utilizador adequadamente.
- Não use o dispositivo em um ambiente inflamável ou explosivo.
- Baterias usadas e dispositivos descartados não podem ser descartados com o lixo doméstico. Descarte-os de acordo com as leis e regulamentos nacionais ou locais relevantes.
- Se o dispositivo tiver problemas de qualidade ou tiver dúvidas sobre o uso do dispositivo, entre em contato com o atendimento ao cliente on-line da "FNIRSI" ou com o fabricante e para que possamos resolver o problema.

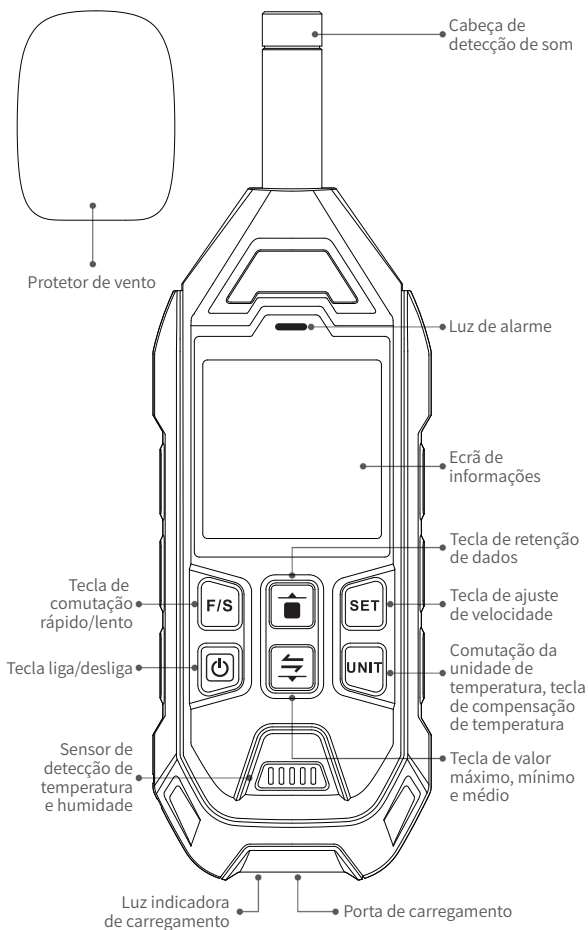
## 1. DESCRIÇÃO DA FUNÇÃO

- Este medidor de decibéis está em conformidade com o Comitê Internacional IEC651TYPE2 e o American International Standard ANSIS1.4TYPE2.
- A amplitude de medição é 30dB-130dB.
- A precisão pode atingir  $\pm 1,5$ dB.
- Características de respostas de ponderação A (voz humana simulada), seleção de taxa de resposta rápida e lenta.
- A função "Desligamento automático em 15 minutos" pode ser ligada ou desligada.

## 2. PRECAUÇÕES

- Não guardar por longos períodos em locais com temperaturas elevadas ou humidade.
- O ruído ambiente deve estar dentro do alcance da frequência do som e do alcance do equipamento antes que possa ser medido normalmente.
- Ao medir o ruído ao ar livre, uma esponja corta-vento pode ser instalada na cabeça do microfone para proteger o microfone de outros ruídos.
- Condições ambientais de uso: abaixo de 200 metros de altitude, humidade relativa  $\leq 80\%$  UR, temperatura ambiente de trabalho  $0^{\circ}\text{C}$ - $40^{\circ}\text{C}$  para uso interno.

### 3. ESTRUTURA



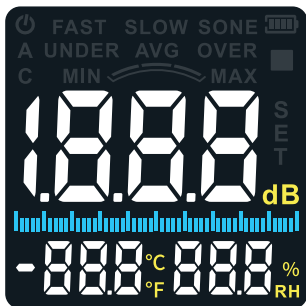
## 4. INSTRUÇÕES DE EXIBIÇÃO

### ① Descrição do estado do mostrador








Mostrador	Explicação
	Desligar automático/sinal aberto
FAST	Resposta rápida
SLOW	Resposta lenta
A	A-ponderado
UNDER	Solicitar abaixo do intervalo mínimo de detecção
OVER	Avisar quando o valor máximo for excedido
	Retenção de dados
MIN	Valor mínimo de ruído
AVG	Média do valor de ruído
MAX	Valor máximo de ruído
S E T	Ajuste de sensibilidade
	Indicador de bateria

## ② Parâmetros




Mostrador	Explicação
	Valor do ruído (Unidade de valor de ruído: dB)
	Escala de valor de ruído
	Temperatura ambiente
	Humidade ambiente



## 5. PASSOS DA OPERAÇÃO

- Pressione e segure o botão liga / desliga  para ligar, pressione rapidamente para desligar e pressione e segure o botão liga / desliga para ligar e desligar automaticamente.
- Pressione rapidamente a tecla de retenção de dados  para entrar em retenção de dados ou sair.
- Pressione rapidamente a tecla SET  para inserir a configuração da amplitude de detecção, qualquer configuração dentro da amplitude de 30-130dB, pressione rapidamente para alternar entre o valor mínimo (OVER) e o valor máximo (OVER) e pressione as duas teclas para cima e para baixo   no meio para somar e

subtrair valores. Quando o valor medido não estiver na amplitude definida, a luz indicadora vermelha do alarme piscará e o ecrã irá exibir a prompt do símbolo "OVER" ou "UNDER".

● Pressione rapidamente a tecla F/S  para alternar entre rápido e lento.

● Pressione rapidamente a tecla de máximo e mínimo  para entrar e alternar entre o valor máximo, mínimo e médio, pressione e segure para sair. (A média é calculada em 5 segundos)

● Pressione rapidamente a tecla UNIT  para mudar a unidade de temperatura, pressione e segure para entrar na compensação de temperatura manual, de acordo com a temperatura padrão real, pressione as duas teclas para cima e para baixo  no meio para executar a compensação de adição e subtração de valor e pressione e segure para sair.

## 6.ESPECIFICAÇÕES

Precisão	±1,5dB (com base na fonte de som padrão, 94dB@1KHz)
Amplitude de frequência	31.5Hz-8.5KHz
Amplitude dinâmica	3.50dB
Amplitude de medição	30-130dB
Características de ponderação de frequência	Um peso
Visor digital	4 dígitos, resolução 0,1dB, taxa de amostragem 2 vezes/segundo
Exibição de escala dinâmica	1 escala representa 2dB e a taxa de amostragem é 2 vezes/segundo
Engrenagem de escala dinâmica	30-130dB
Indicação de sobrecarga	indicação dos símbolos "OVER" e "UNDER"
Características dinâmicas	FAST (rápido) e SLOW (lento) duas velocidades de resposta
Microfone	microfone condensador de 6 mm
Bloqueio de valor máximo	MAX
Bateria	bateria de lítio 600Mah/3.7V
Temperatura e humidade de trabalho	0°C-40°C, 10%-80%RH
Temperatura e humidade de armazenamento	-10°C-60°C, 10%-70%RH

## 7.CONTATE-NOS

Qualquer utilizador da FNIRSI com alguma dúvida que entrar em contato conosco tem o nosso compromisso de obter uma solução satisfatória + uma garantia extra de 6 meses para agradecer seu apoio!

A propósito, criamos uma comunidade interessante, entre em contato com a equipe da FNIRSI para se juntar à nossa comunidade.



<http://www.fnirsi.cn/>

### **Shenzhen FNIRSI Technology Co.,LTD.**

**Add.:** West of Building C, Weida Industrial Park, Dalang Street,  
Longhua District, Shenzhen, Guangdong

**E-mail:** [fnirsiofficial@gmail.com](mailto:fnirsiofficial@gmail.com) (Business)  
[fnirsiofficialcs@gmail.com](mailto:fnirsiofficialcs@gmail.com) (Equipment service)

**Tel:** 0755-28020752 / +8613536884686

**Web:** [www.fnirsi.cn](http://www.fnirsi.cn)





下载用户手册&应用软件  
Download User manual&APP&Software