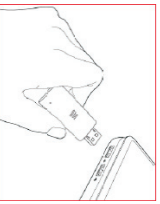




## Mini N-Adattatore Senza Fili

### LAN03

Una volta che il computer ha terminato il riavvio, collegare l'adattatore wireless a una porta delle porte USB 2.0.



Quando appare la scritta "Trovato nuovo hardware" selezionare l'opzione "Non ora", quindi cliccare su "AVANTI" per continuare.



La procedura guidata vi chiederà con "Cosa vuoi che la procedura guidata faccia?", selezionare "Installa il software automaticamente" (scelta consigliata) dalle opzioni e fare clic su "AVANTI" per continuare.

La schermata mostrerà lo stato di avanzamento durante l'installazione dell'adattatore wireless da parte di

-5-

## Manuale per l'uso

### 1. Introduzione

Grazie per aver acquistato questo adattatore LAN senza fili. Il LAN03 consente di collegare il computer a Internet in modalità wireless attraverso un router supportato. Compatibile con il moderno standard di rete N ad alta velocità, è ideale per aggiornare o sostituire la vostra scheda di rete interna o per l'aggiunta della funzionalità wireless tramite USB.

### 2. Contenuto

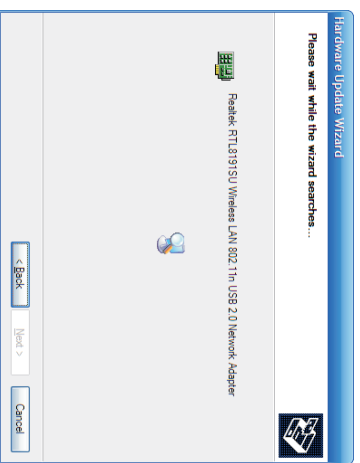
- Adattatore USB 2.0 N
- CD di installazione con Manuale Utente

### 3. Requisiti di sistema

Processore: 1Ghz o superiore  
Sistema operativo: Windows 7 (32 & 64 bit), XP, Vista, Linux, Mac OS 10.4.1 e versioni successive  
Porte richieste: 1 x USB 2.0

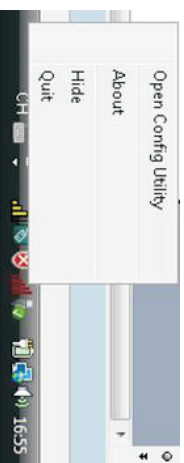
-1-

Windows. Quando Windows avrà installato l'adattatore Wireless, una volta che la procedura guidata vi avviserà che l'installazione è stata completata con successo, il tuo adattatore è pronto per la configurazione.



### 5. Configurazione

Dopo che l'installazione è stata completata, la configurazione si caricherà automaticamente, per regolare le impostazioni in un secondo tempo o per connettersi a reti diverse, fare clic con il tasto destro sull'icona Realtek 11n nella barra delle applicazioni del computer selezionando "Apri Config Utility".



-6-

### 4. Installazione

NOTA: Non collegare l'adattatore Wireless LAN fino a che il software ha terminato l'installazione.

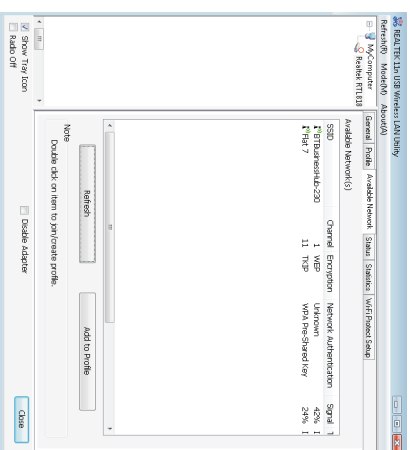
Inserire il CD di installazione nel PC, se la funzione Autoplay sul computer è disabilitata, avviare il File setup.exe tramite Risorse del computer – CD Drive (ad esempio D:)- Setup.exe.

Selezionare il sistema operativo corretto dal menu di installazione del CD.



-2-

1. Selezionare la scheda di rete disponibili e fare clic su "Aggiorna" per visualizzare l'elenco delle reti wireless nel vostro raggio d'azione.



2. Selezionare la rete giusta dall'elenco e cliccare su "Aggiungi al profilo", la finestra di configurazione per la scelta della rete si aprirà automaticamente.

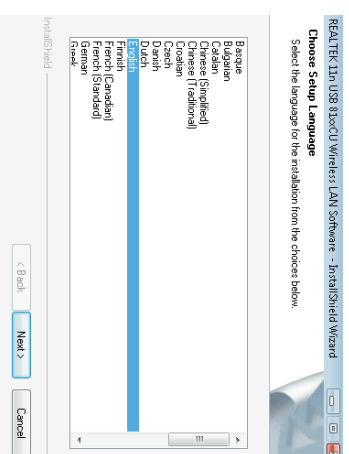
3. Il tipo di autenticazione per la rete viene automaticamente selezionato, non si dovrebbe cambiare questo.

Selezionare il giusto tipo di crittografia dei dati (se non siete sicuri siete pregati di consultare il responsabile per la rete wireless).

4. Se il tipo di autenticazione di rete è Open System o Shared Key, spunta la casella PASSPHRASE e digita la password. La password verrà automaticamente inserita nelle caselle Chiave di rete e Conferma chiave di rete, quindi scegliere OK. Per altri tipi di autenticazione di rete, è sufficiente digitare la password nelle caselle Chiave di rete e Conferma chiave di rete.

-7-

Selezionare la lingua corretta dal menu dell'impostazione e cliccare su "AVANTI" per continuare.

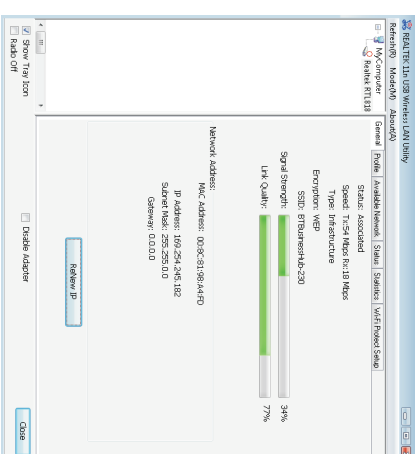
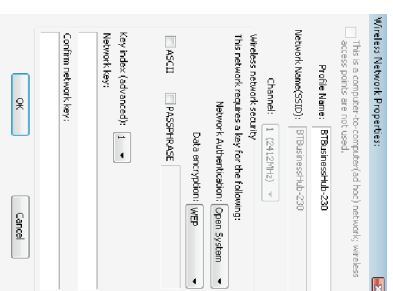


Cliccare "AVANTI" per continuare.



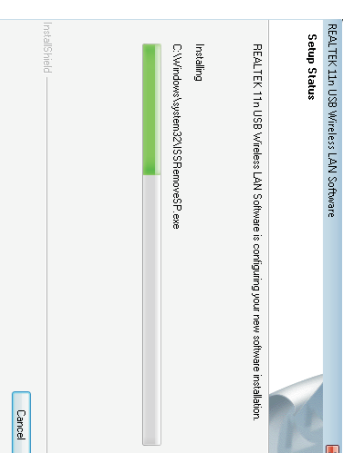
-3-

5. Dopo esserti collegato correttamente alla rete wireless apparirà la seguente schermata.

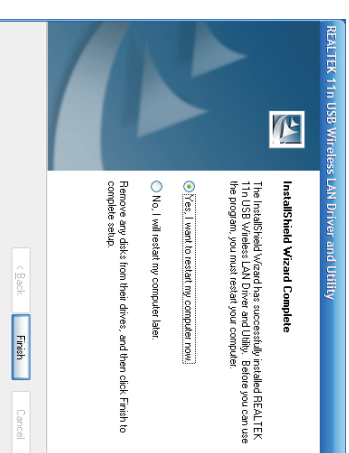


-8-

Si prega di attendere durante l'installazione del driver.



Dopo che il programma di installazione sarà completato sarà necessario riavviare il proprio PC prima di collegare l'adattatore wireless e connettersi a Internet. Per fare questo selezionare immediatamente "Sì, riavvia adesso" e poi cliccare "Fine".



-4-

## 6. Specifiche

Standard	IEEE 802.11n (draft 2.0), IEEE 802.11g, IEEE802.11b
Interfaccia	USB 2.0, compatibile con USB 1.1
Sicurezza	64/128 bit WEP encryption WPA/WPA2 e WPA-PSK/WPA2/PSK encryptions WIFI Protected Setup (WPS)
Frequenza operativa	FCC: 2412-2462MHz/CH1-CH11 ETSI: 2412-2472MHz/CH1-CH13)
Frequenza RF	2412 – 2484 MHz
Alimentazione RF	Modalità 11n: 13dBm Modalità 11g: 15dBm Modalità 11b: 18dBm
Stato LED	Stato del collegamento, Attività
Operatività degli ambienti	Temperatura in funzionamento: 0°C~40°C Temperatura di conservazione: -20°C~60°C Umidità in funzionamento: 10%~90% RH in assenza di condensa Umidità di conservazione: 5%~90% RH in assenza di condensa
Sistema Operativo	Windows 7, XP, Vista, Linux and Mac OS X

Si prega di notare che le istruzioni sopra riportate sono solo destinate a scopo di riferimento. Digital Daffodil Ltd si riserva il diritto di rivedere le specifiche, le caratteristiche e il design del prodotto senza preavviso.

Per ulteriori informazioni, si prega di telefonare al Servizio Assistenza di Digital Daffodil Ltd chiamando il numero: +44 (0) 871 423 2368 oppure scrivere a: service@digitaldaffodil.co.uk.

-9-