

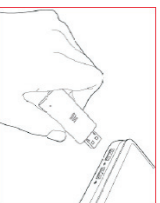
Mode d'Emploi



Adaptateur Sans-fil Mini

LAN03

Après le redémarrage, insérez l'adaptateur sans-fil dans un port USB 2,0.



Une fois 'l'assistant 'nouveau matériel détecté' démarré, depuis les options, sélectionnez 'No, not this time' (Non, pas cette fois) et cliquez 'NEXT' pour continuer.



L'assistant d'installation vous demandera: 'Que voulez-vous que l'assistant d'installation fasse pour vous ?' Sélectionnez 'Install the software automatically (Recommended)' (Installation automatique du logiciel (recommandé)) et cliquez 'NEXT' pour continuer.

Mode d'Emploi

1. Introduction

Merci d'avoir acheté cet adaptateur réseau sans-fil. Le LAN03 vous permet de connecter votre ordinateur à l'Internet avec une connexion sans-fil via un routeur. Le LAN03 est compatible avec des réseaux à haut débit et des réseaux Standard-N. Ceci est parfait pour la mise à jour ou le remplacement de la carte réseau interne ou pour ajouter la fonctionnalité sans-fil via USB.

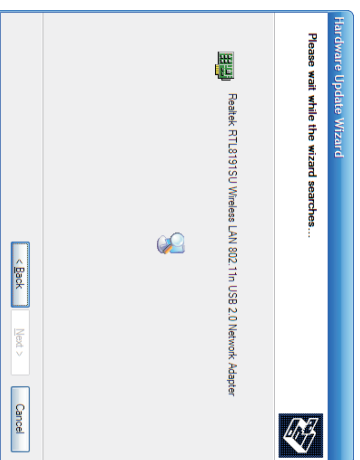
2. Contenu

- Adaptateur Réseau Sans-fil USB 2.0
- CD d'installation avec Mode d'Emploi

3. Exigences du système

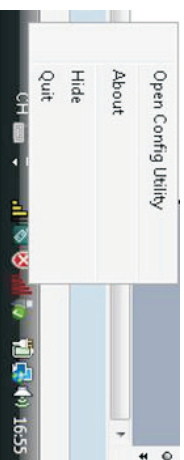
Processeur: 1Ghz ou supérieur
Système d'exploitation: Windows 7 (32 & 64 bit), XP, Vista, Linux, Mac OS 10.4.1 et supérieur
Ports requis: 1 x USB 2.0

Un écran d'état affiche pendant que Windows installe l'adaptateur sans-fil. Une fois que l'assistant d'installation vous indique que l'installation est complète, l'adaptateur est prêt pour la configuration.



5. Configuration

Après avoir complété l'installation, l'utilitaire de configuration démarre automatiquement. Pour régler les paramètres plus tard ou pour vous connecter à un autre réseau, cliquez avec le bouton droit sur l'icône Realtek 11n dans la barre des tâches et sélectionnez 'Open Config Utility'.



4. Installation

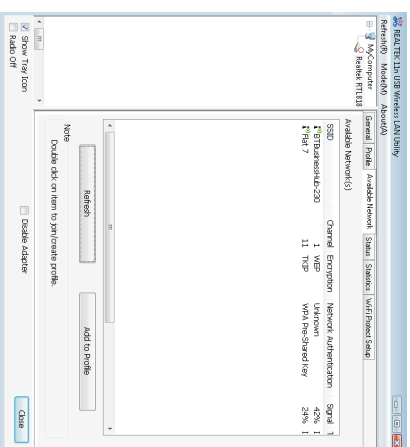
NOTE: Do not connect the Wireless LAN Adaptor until the software has finished installing.

Insert the Installation CD into your PC, if the Autoplay function is disabled on your computer, start the Setup.exe file through My Computer – CD Drive (e.g. D:) – Setup.exe.

Depuis le menu du CD d'installation, sélectionnez le système d'exploitation qui correspond à votre ordinateur.



1. Sélectionnez le menu 'réseau disponible' et cliquez 'Rafraîchir' pour voir une liste de réseaux disponibles à portée.

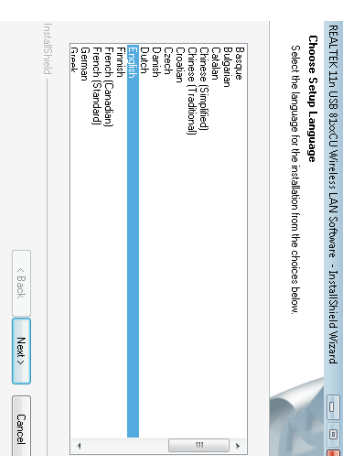


2. Sélectionnez le réseau désiré et cliquez 'Add to Profile'. La fenêtre de configuration du réseau sélectionné démarre automatiquement.

3. Le type d'authentification du réseau est sélectionné automatiquement, vous ne devriez pas le changer. Sélectionnez le type de chiffrement de données (en cas de doute, contactez le responsable du réseau sans-fil.)

4. Si le type d'authentification de réseau est Système Ouvert ou Clé Partagée, cochez PASSPHRASE et tapez le mot de passe. Le mot de passe sera complété automatiquement dans Clé du Réseau et Confirmer Clé du Réseau, puis cliquez OK. Pour tout autres types d'authentification de réseau, tapez le mot de passe dans Clé du Réseau et Confirmer Clé du Réseau.

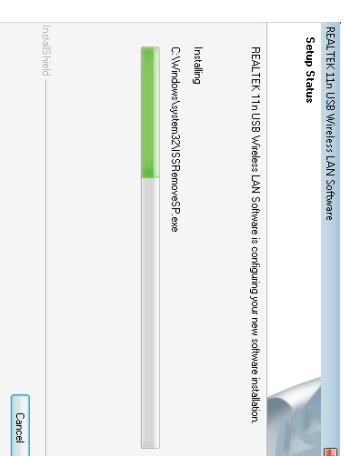
Puis sélectionnez la langue d'installation depuis le menu de configuration et cliquez 'NEXT' pour continuer.



Cliquez 'NEXT' pour continuer.



Attendez pendant que le pilote s'installe.



Après avoir complété l'installation, il faudra redémarrer votre ordinateur avant de connecter l'adaptateur sans-fil et de vous connecter à l'Internet. Pour faire cela immédiatement, sélectionnez 'Yes, I want to restart my computer now.' (Oui, je souhaite redémarrer mon ordinateur maintenant.)



6. Spécifications

Standards	IEEE 802.11n (draft 2.0), IEEE 802.11g, IEEE802.11b
Type d'interface	USB 1.1 compatible avec USB 2.0
Sécurité	Chiffrement WEP 64/128bit Chiffrements WPA/WPA2 et WPA-PSK/WPA2-PSK Wi-Fi Protected Setup (WPS)
Fréquence de fonctionnement	FCC: 2412-2462MHz/CH1-CH11 ETSI: 2412-2472MHz/CH1-CH13
Fréquence RF	2412 – 2484 MHz
Puissance RF	Mode 11n: 13dBm Mode 11g: 15dBm Mode 11b: 18dBm
Statut LED	Statut de liaison, Activité
Environnement d'exploitation	Température d'exploitation: 0°C ~ 40°C Température de stockage: -20°C ~ 60°C Humidité d'exploitation: 10% ~ 85% RH pas de condensation Humidité de stockage: 5% ~ 90% pas de condensation
Systèmes d'exploitations	Windows 7, XP, Vista, Linux and MacOS X

Les instructions ci-dessus ont été établies à des fins de références uniquement. Digital Daffodil Ltd réserve le droit de réviser les spécifications, les caractéristiques et la conception sans aucun préavis.

Si vous avez besoin d'aide, merci de contacter notre service clientèle :
Téléphone: +44 (0) 871 423 2368
Email: service@digitaldaffodil.co.uk