

Manual de Usuario



Adaptador Inalámbrico - Mini

Manual de Usuario

1. Introducción

Gracias para comprar este adaptador inalámbrico. El LAN03 permite al usuario de conectar su ordenador al Internet de manera inalámbrica vía un router. Este dispositivo es compatible con la red moderna – Standard de alta velocidad. Este producto es perfecto para actualizar o reemplazar la tarjeta de red interna o para añadir la función de conexión inalámbrica vía el USB.

2. Contenidos

- Adaptador de Red Inalámbrico USB 2.0
- CD de instalación con Manual del Usuario

3. Requisitos de sistema

Procesador: 1GHz o superior
Sistema Operativo: Windows 7 (32 & 64bit), XP, Vista, Linux y Mac OS 10.4.1 y superior
Puertos requeridos: 1 x USB 2.0

4. Instalación

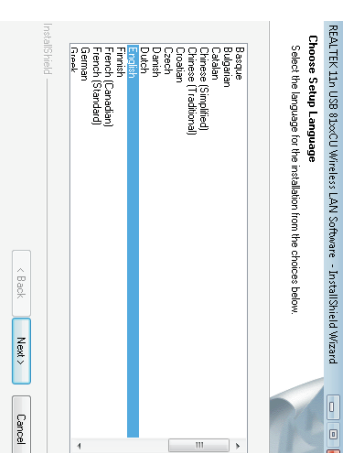
Aviso: Espere hasta que termine la instalación del software antes de conectar el adaptador de red USB.

Inserte la CD de instalación en su ordenador. Si la función AutoPlay (Reproducción Automática) esta desactivada en su ordenador, empezar el archivo Setup.exe desde 'Mi PC' – Unidad de CD (por ejemplo D:) – Setup.exe.

Desde el menú de instalación del CD, seleccione el sistema operativo correcto.



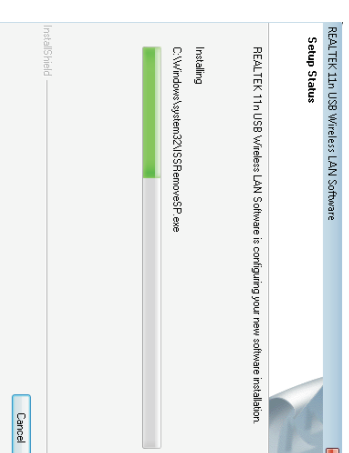
Selección el idioma desde el asistente de instalación y haga clic en "NEXT" para continuar.



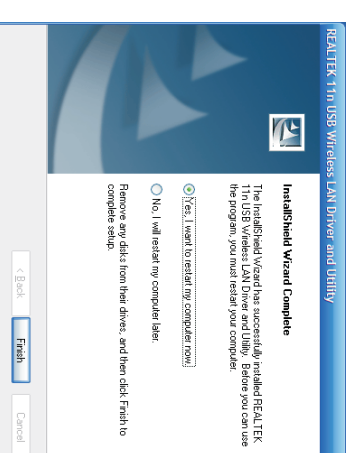
Haga clic en "NEXT" para continuar.



Por favor, espere durante la instalación del controlador.



Una vez que la instalación terminó, tendrá que reiniciar su ordenador antes de conectar el adaptador de red USB y conectar al Internet. Par hacer eso, seleccione "Yes I want to restart my computer now" (Si, quiero reiniciar mi ordenador ahora.). Después haga clic en 'Finish'.



-1-

LAN03

Cuando su ordenador se ha reiniciado, conecte el adaptador de red USB en un puerto USB 2.0.



Cuando el 'Asistente para nuevo hardware encontrado' aparece, selección "No, not this time" (No por el momento) desde las opciones. Haga clic en 'NEXT' para continuar.

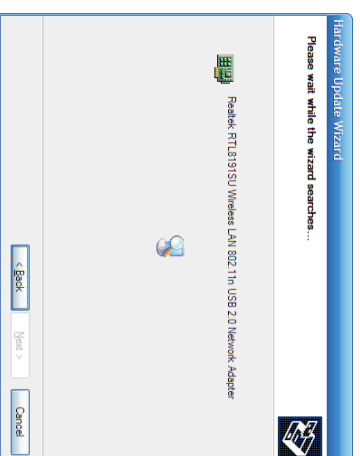


El asistente de instalación le pedirá "What do you want the wizard to do" (¿Que desea que haga el asistente?) seleccione "Install the software automatically (Recommended)" (Recomendado) (Instalar el software automáticamente (recomendado)) y prosiga con "NEXT".

-5-

-1-

Una pantalla de estado aparece mientras que Windows instala el adaptador inalámbrico. Una vez que el asistente de instalación se le notifica que la instalación se concluye con éxito, el adaptador esta listo para configurar.



5. Configuración

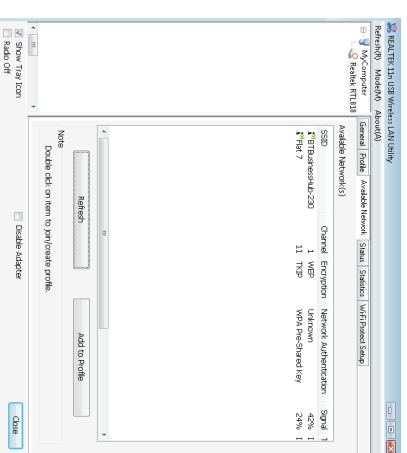
Después que la instalación se ha terminado, la utilidad de configuración se cargará automáticamente. Para hacer la configuración mas tarde o para conecta a un red diferente, haga clic con el botón derecho en el icono Realtek 11n en la bandeja de sistema y seleccione "Abre utilidad de config (uración)".



-6-

-2-

1. Selección la etiqueta 'Available Networks' (Redes Disponibles) y haga clic en "REFRESH" (Actualizar) para ver una lista de redes disponibles a su alcance.



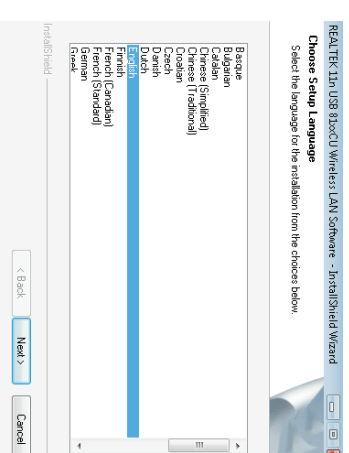
2. Seleccione la red correcta desde la lista y haga clic en "Add to Profile" (Añadir al perfil). La ventana de configuración de la red seleccionada se abre automáticamente.

3. El tipo de autentificación esta seleccionada automáticamente y no debe cambiarlo. Seleccione el tipo de codificación de datos (SI no está seguro, contactar al responsable de la red inalámbrica.)

4. Si el tipo de autentificación de redes es Sistema Abierta o Clave Compartida, marcar PASSPHRASE y escribir la contraseña. La contraseña se rellene automáticamente en Clave de Red y Confirmar Clave de Red, pues haga clic en OK. Por todos otros tipos de autentificación de red, rellene la contraseña en Clave de Red y Confirmar Clave de Red.

-7-

Selección el idioma desde el asistente de instalación y haga clic en "NEXT" para continuar.

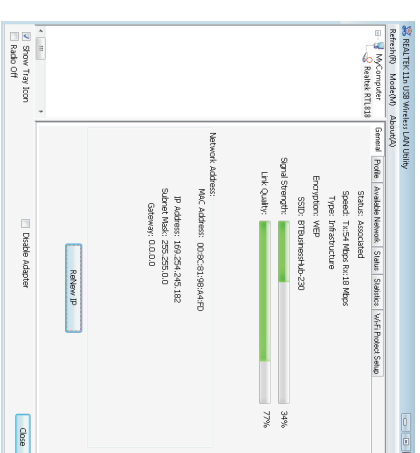
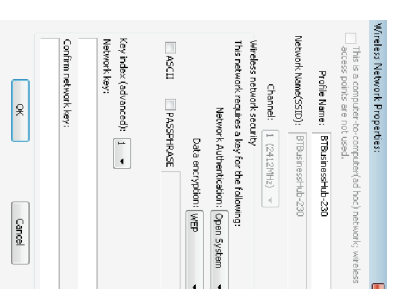


Haga clic en "NEXT" para continuar.



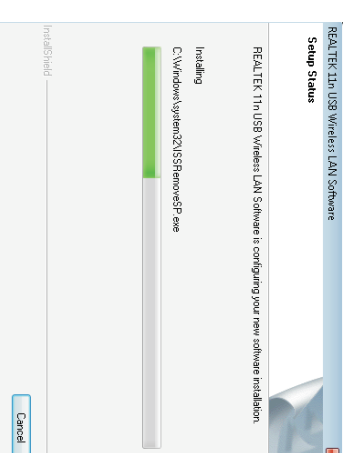
-3-

5. Una vez que conecte a la red inalámbrica con éxito, la siguiente pantalla aparecerá.

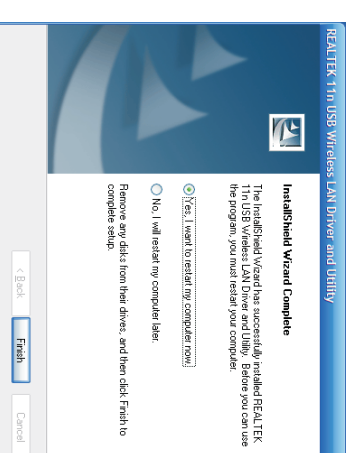


-8-

Por favor, espere durante la instalación del controlador.



Una vez que la instalación terminó, tendrá que reiniciar su ordenador antes de conectar el adaptador de red USB y conectar al Internet. Par hacer eso, seleccione "Yes I want to restart my computer now" (Si, quiero reiniciar mi ordenador ahora.). Después haga clic en 'Finish'.



-4-

6. Especificaciones

Estándares	IEEE 802.11n (draft 2.0), IEEE 802.11g, IEEE802.11b
Tipo de interfaz	USB 1.1 compatible con USB 2.0
Seguridad	Codificación WEP 64/128bit Codificaciones WPA/WPA2 y WPA-PSK/WPA2-PSK WIFI Protected Setup (WPS)
Frecuencia de operación	FCC: 2412-2462MHz(CH1-CH11) ETSI: 2412-2472MHz(CH1-CH13)
Frecuencia RF	2412 – 2484 MHz
Potencia RF	Modo 11n: 13dBm Modo 11g: 15dBm Modo 11b: 18dBm
Indicador de estado LED	Estado de la conexión, Actividad
Sistema Operativo	Temperatura Operativa: 0°C-40°C Temperatura de Almacenamiento: -20°C-60°C Humedad Operativa: 10%-85% HR sin condensación Humedad de Almacenamiento: 5%-90% HR sin condensación
Sistemas Operativos Compatibles	Windows 7, XP, Vista, Linux and MacOS X

Estas instrucciones de funcionamiento tienen la intención de referencia solamente. Debido a la mejora continuada, las características y el diseño están sujetos a cambios sin previo aviso de la parte de Digital Daffodil Ltd.

Si necesita ayuda con este producto, por favor comuníquese con nuestro Centro de Atención al Cliente: Teléfono: +44 (0)871 423 2368
Correo electrónico: service@digitaldaffodil.co.uk

-9-