

# Bedienungsanleitung



## USB2.0 n-WLAN Stick

### Bedienungsanleitung

#### 1. Einleitung

Vielen Dank für den Kauf dieses WLAN Stick, mit den LAN02 könnten Sie Drahtlos Ihrem Computer mit dem Internet durch einem Wireless Router verbinden. Kompatibel mit Hochgeschwindigkeits N-Standard Moderne Routers, es ist Perfekt Ihre Netzwerk zu Nachrüstung oder Ersetzen sowie Ihre Computer mit Wireless Internet Zugang durch USB zu ergänzen.

#### 2. Packungsinhalt

- USB 2.0 n-WLAN Stick
- Installations CD
- Anleitung

#### 3. System Voraussetzungen

CPU : 1 Ghz und höher  
 Betriebssystem: Windows 7 (32 & 64 bit), XP, Vista, 2000, Linux, Mac OS 10.4.1 und höher  
 Erforderte Ports: 1 x USB 2.0

#### 4. Installation

HINWEISS: Schliessen Sie den WLAN-Stick nur nach Software Installation an Ihre Computer.

Legen Sie die Installations-CD in Ihren PC ein. Wird der Autoplay-Bildschirm nicht automatisch aufgerufen, führen Sie das Installationsprogramm setup.exe von der CD. Computer – CD Laufwerk (z. B. D:) – Setup.exe.



Wählen Sie das korrekte Betriebssystem von Installationsmenü.

-1-

-2-

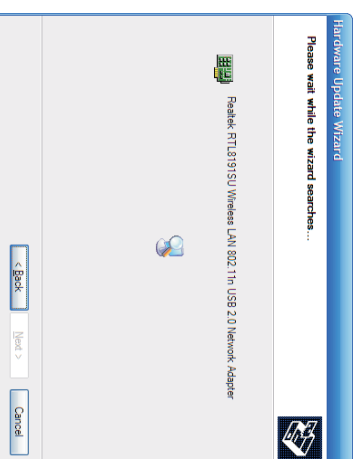
-3-

-4-

— LAN02 —



Im nächsten Schritt, wählen Sie "Software automatisch installieren (empfohlen)" und klicken auf "Weiter".  
 Während Installation wird ein Status-anzeige zeigen, Nachdem Wizard zeigt dass Ihre WLAN-Stick erfolgreich installiert hat, können Sie Ihren Adaptor für Ihre Netz einstellen.



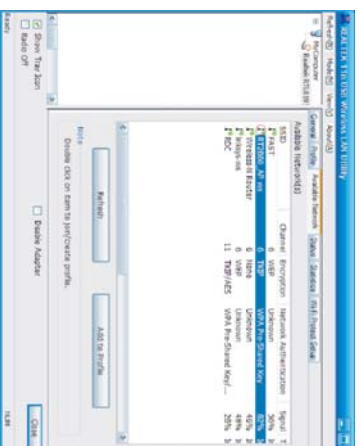
-5-

#### 5. Einstellungen

Nach einer erfolgreichen Installation das Einstellungsprogramm wird automatisch starten. Um Einstellungen später zu ändern, klicken Sie mit der rechten Maustaste auf das Realtek 11n Icon im Systemtray und wählen Sie "Open Config Utility".



1. Wählen Sie die Registerkarte "Available Network" und klicken Sie auf "Refresh" um eine Liste von verfügbaren Netzen zu sehen.

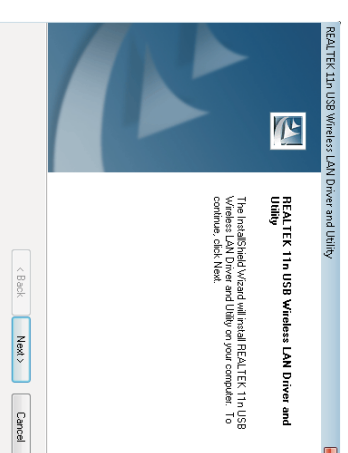


2. Wählen Sie das richtige Netz dan klicken Sie auf "Add to Profile". Das Konfigurationsfenster zum ausgewählten Netz wird automatisch öffnen.

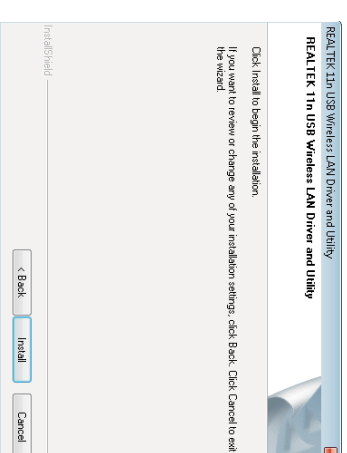
3. Den Authentifizierungstyp wird automatisch ausgewählt, wechseln Sie es selbst nicht aus. Wählen Sie den korrekten Verschlüsselungsmethode. (Bei Unsicherheit wenden Sie sich an Ihren Netzwerkadministrator).

-6-

Klicken Sie nochmal "Weiter" um fortzufahren.

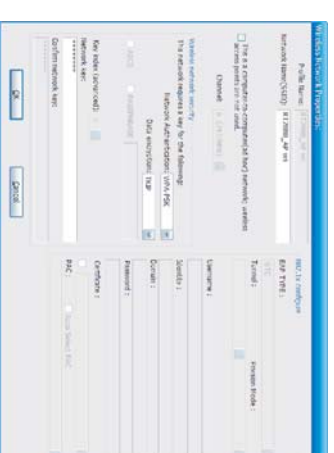


Klicken Sie Jetzt "Install" um fortzuführen.

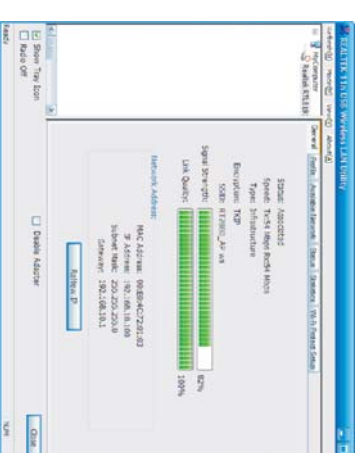


-3-

4. Wenn der Art Authentifizierung "Open System" oder "Shared Key" ist, Kreuzen Sie bitte "PASSPHRASE" und geben Sie den Passwort ein, dann klicken Sie "OK". Denn Passwort wird automatisch in "Network Key" sowie "Confirm Network Key" eingegeben. Für andere Authentifizierung arten, geben Sie den Passwort in "Network Key" und "Confirm Network Key" ein.

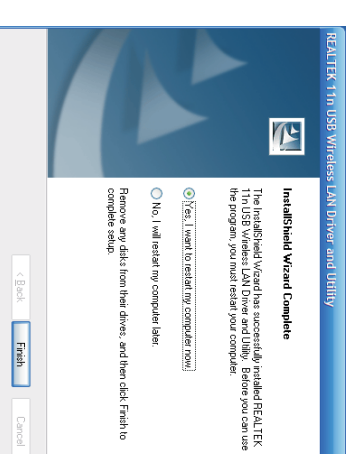


5. Nachdem Sie erfolgreich eine Verbindung zu Ihre Netz hergestellt haben erscheint das folgende Fenster.



-7-

Nach Abschluss der Installation müssen Sie Ihre System neu Starten vor Sie den Stick mit Ihrem Computer verbindet. Um es gleich zu tun, wählen Sie "Jetzt neu Starten".



Nach dem Computer Neu gestartet hat, verbinden Sie den WLAN Stick mit ein freies USB 2.0 anschluss.



Wenn das Fenster Found New Hardware Wizard angezeigt wird, wählen Sie "Später" und klicken auf "Weiter".

-4-

#### 6. Spezifikationen

Standards	IEEE 802.11n (draft 2.0), IEEE 802.11g, IEEE802.11b
Interface	USB 1.1 Kompatibel mit USB 2.0
Authentifizierungstypen	64/128 bit WEP encryption WPA/WPA2 and WPA-PSK/WPA2-PSK encryption WIFI Protected Setup (WPS)
Frecuencia de operacion	FCC: 2412-2462MHz(CH1-CH11) ETSI: 2412-2472MHz(CH1-CH13)
Arbeitsfrequenz	2412 – 2484 MHz
RF Leistung	11n Modus: 13dBm 11g Modus: 15dBm 11b Modus: 18dBm
LED Anzeige	Link-Status, Aktivität
Betriebsumgebung	Betriebstemperatur: 0°C-40°C Lagertemperatur: -20°C-60°C Betriebsfeuchtigkeit: 10%-85%RH nicht kondensierend Lagerungsfeuchtigkeit: 5%-90%RH nicht kondensierend
Unterstützten Betriebssysteme	Windows 2000, XP, Vista, Windows 7, Linux und MAC OS X

Bitte beachten Sie, die oben aufgeführten Hinweise sind nur Vorschläge und haben keinen Anspruch auf Vollständigkeit. Digital Dafodil behält sich das Recht vor, das Gerät hinsichtlich Spezifikationen, Funktionen und Aussehen ohne Hinweis ändern zu können.

Bai weiteren Fragen kontaktieren Sie bitte unseren Kundenservice unter der Rufnummer +44 (0)871 423 2368 oder schreiben Sie uns eine E-Mail an service@digitaldafodil.co.uk

-8-