

kip®

Haftet für Qualität



**2er
Serie**

PRODUKTKATALOG

kip

Die Kip GmbH ist eine der führenden Firmen im Bereich Klebebänder und seit fast 50 Jahren erfolgreich am Markt vertreten. Von Beginn an haben wir unsere Nähe zum Handwerk genutzt, um Innovationen zu entwickeln und in qualitativ hochwertige Produkte umzusetzen. Damit haben wir in diesem Marktsegment echte Pionierarbeit geleistet und Klebeband zu einem unentbehrlichen Werkzeug für den Handwerker gemacht.

„Kip haftet für Qualität“

Ein Zeugnis hierfür ist das von Kip entwickelte und eingeführte ULTRA SHARP®. Das einzige professionelle Malerband mit ULTRA SHARP® Technologie für perfekte Farbkanten in einem Anstrich. Funktioniert ohne Vorstreichen und Füllmittel wie z.B. Acryl.

Der enge Schulterschluss mit der Shurtape® Technologies LLC im Jahr 2000, bei dem die Kip GmbH eine hundertprozentige Tochterfirma wurde, war die logische Fortschreibung einer jahrzehntelangen Zusammenarbeit und hat unsere Kompetenzen im Bereich Forschung & Entwicklung und Produktion weiter verstärkt. Unsere tägliche Motivation basiert – heute wie damals – darauf, unser Klebebandsortiment stetig zu verbessern und Innovationen zu entwickeln, so dass Sie Ihre Arbeit noch einfacher und effektiver erledigen können.

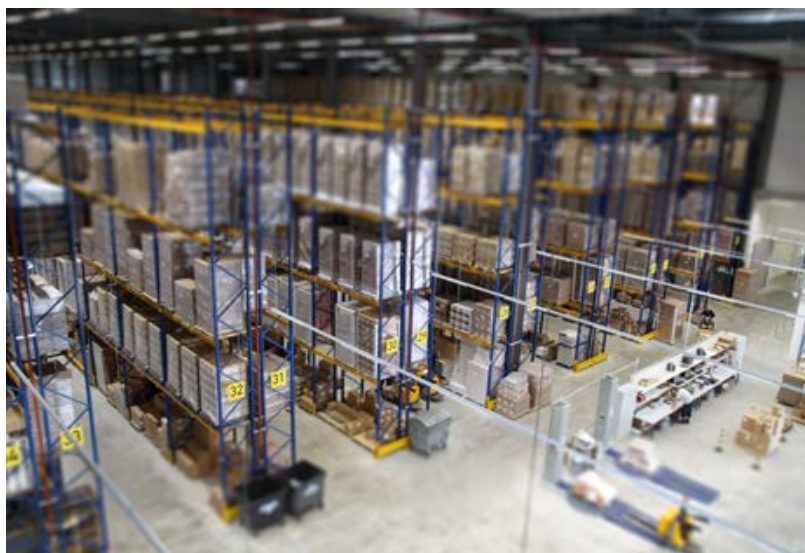
Ob Kreppband, Schutzfolie, WASHI-TEC®, Gewebeband oder Masker: hier finden Sie genau das richtige Produkt für Ihren individuellen Anwendungszweck.

Kip Produkte mit dem roten Kern unterliegen einer strengen Qualitätskontrolle – von der Produktion bis zum Versand. Für diese Qualität genießen sie weltweit Anerkennung.

Um den unterschiedlichen Ansprüchen der verschiedenen Kundengruppen noch besser gerecht zu werden, wurde das Sortiment auf vielfachen Wunsch zielgruppengerecht optimiert – und dies nicht nur optisch, sondern auch in Verpackungsgrößen und Regalkonzepten.



Die neue Kip 2er-Serie besteht ausschließlich aus perforierten Minikartons: handliche Verpackungseinheiten, welche die Einrichtung und Wiederbefüllung des Regals besonders einfach machen. Durch zusätzliche Informationen auf den Kartons sowie den Rollen lässt sich schnell das optimal geeignete Klebeband zum jeweiligen Anwendungsgebiet finden. Die neue Kip 2er-Serie bietet Ihnen die bewährte Kip-Qualität in besonders verkaufsgerechter Aufmachung.



**2er
Serie**

MASSGESCHNEIDERT AUF IHRE BEDÜRFNISSE

DIE 2ER VERPACKUNGSEINHEITEN ALS WARENPRÄSENTATION



Entdecken Sie die Vielfalt der Kip Klebebänder:
in diesem Katalog oder auf
unserer Internetseite unter
www.kip-tape.com.



kip[®]

Von der Palette ins Regal

Zeitersparnis, kein Umpacken
durch perforierte Kartons

Saubere und ordentliche
Warenpräsentation

Produktbeschreibung auf jedem Karton

Neu definierte VE-Größen für
optimale Regalausnutzung



Rollenetikett

- EAN Einzelrolle
- Produktreihe | Abmessung, Produktbezeichnung
- Angaben zu Einsatzdauer und Temperaturbeständigkeit
- Abbildung mit Anwendungsbeispiel
- Produktinfos

Kartonetikett

- EAN Karton
- Produktreihe | Abmessung, Produktbezeichnung
- Angaben zu Einsatzdauer und Temperaturbeständigkeit
- Produktinfos

kIP

208 | 24 mm

WASHI-TEC®
PREMIUM PLUS

4 013142 208230

6 MONTHS 12 WEEKS 120 °C

Kein Unterlaufen von Farbe. Randscharfe Kanten. Über Monate einsetzbar.
Pour obtenir des lignes droites et nettes. Utilisable pendant des mois.
Voor optimaal scherpe lijnen. Maandenlang inzetbaar.

208-23
24 mm x 50 m

kIP

WASHI-TEC®
PREMIUM PLUS

Für extrem scharfe Farbkanten auf glatten und leicht rauen Untergründen. Lignes de peinture extra fins pour les surfaces lisses et légèrement rugueux. Voor mes-scherpe verfranden op glatte en licht ruwe ondergronden.

208
24 mm

6 MONTHS 12 WEEKS 120 °C

EAN carton

4 013142 020542

208-23
12 rolls
SAP 221620

24 mm x 50 m



PRODUKTAUSWAHL EINFACH GEMACHT

Wir haben für jedes Produkt die wichtigsten technischen Daten als Piktogramm dargestellt, um Ihnen die Auswahl zu erleichtern:



Einsatzdauer innen

Gibt an, wie lange ein Klebeband im Innenbereich vor dem Anstrich verklebt bleiben kann, ohne dass bei der Entfernung Rückstände hinterlassen werden.



Einsatzdauer außen

Gibt an, wie lange ein Klebeband im Außenbereich vor dem Anstrich verklebt bleiben kann, ohne dass bei der Entfernung Rückstände hinterlassen werden.



Temperaturbeständigkeit

Gibt an, welchen Temperaturen ein Klebeband nach dem Verkleben für kurze Zeit widerstehen kann, ohne Schaden zu nehmen.



Klebkraft (Stahl)

Gibt an, wie viel Kraft, gemessen in Newton, notwendig ist, um ein 10 Millimeter breites Klebeband mit einer gleichförmigen und definierten Geschwindigkeit, in einem Winkel von 180 Grad, von einer polierten Stahlplatte zu lösen.

INHALTSVERZEICHNIS

ABKLEBEN 6 – 20

Kreppbänder	6 – 8
242, 245, 205, 237, 201, 2301, 200	
WASHI-TEC®	9 – 13
208, 238, 244, 209, 246, 288	
Schutzbänder	14 – 16
215, 206, 219, 218, 210	
Steinbänder	17 – 18
212, 207, 211, 225, 224	
Gewebebänder	19 – 20
214, 229, 236, 258	

ABDECKEN 21 – 24

Masker	21 – 23
216, 232, 217, 233, 234, 288, 284, 239	
Schutzfolie	24
213	
Abdeckpapier	24
220	

BÄNDER FÜR NEUBAU, AUSBAU UND RENOVIERUNG 25 – 30

Fugenband	26
243	
Teppichbänder	26
226, 227	
Aluband	27
228	
Betonschalungsband	27
204	
Bänder zum Verkleben von Dampfbremsen nach DIN EnEV	28 – 29
230, 231, 235	
Montageband	30
221, 240	
Butyl-Tape	30
241	

PACKBÄNDER 31

Packbänder	31
222, 223	

WISSENSWERTES 32 – 35

Aufbau, technische Eigenschaften und Anwendung von Klebebändern	32 – 35
--	---------

KREPPBÄNDER

Kip Kreppbänder mit dem roten Kern sind bewährte Abdeckbänder mit Papierträger für den vielseitigen Einsatz bei Abklebe- und Abdeckarbeiten im Innen- und Außenbereich. Diese Klebebänder sind beständig gegen Wasser, Verdünnungsmittel und Öl, reißfest und anschmiegsam.

Um ein optimales Resultat zu erzielen, sollte für jeden Anwendungszweck das richtige Kreppband gewählt werden. Hierbei sollen die folgenden zwei Punkte hervorgehoben werden.

1 Kreppband ist nicht gleich Kreppband. Wie Sie auf den nachfolgenden Seiten sehen können, stehen Ihnen mehrere Qualitätsstufen für unterschiedliche Anwendungen zur Verfügung. Diese Qualitätsstufen ergeben sich aus dem Aufbau eines Klebebandes, welches bei einseitigen Klebebändern aus dem Kleber, einem Primer, dem Träger und einer Trennschicht besteht und den dafür verwendeten Materialien (nähere Informationen im Katalogteil Wissenswertes).

2 Testverklebungen sind das A und O. Die Klebkraft eines Klebebandes ist nicht nur abhängig von dem verwendeten Kleber (nähere Informationen im Katalogteil Wissenswertes), sondern auch vom Anpressdruck, der Beschaffenheit des Untergrundes, der Dauer der Verklebung (die Klebkraft eines Bandes erhöht sich mit der Dauer der Verklebung) oder den Umweltbedingungen (Temperaturen, UV-Strahlung etc.). Ist nun die Klebkraft des verwendeten Klebebandes höher als die Haftfestigkeit des Untergrundes, kann es zu Abrisschäden kommen. In diesem Fall sollte ein weniger stark klebendes Band verwendet werden. Testverklebungen sind deshalb nicht nur das A und O bei Feinkreppbändern, sondern sollten vor Einsatz eines jeden Klebebandes erfolgen.



242 FEINKREPP PREMIUM PLUS

Premiumprodukt für anspruchsvollste Anwendungen.
Mit exzellenter Klebkraft und hoher Reißfestigkeit.



7 TAGE



KURZFRISTIG



80 °C



4,26 N/10 MM

EIGENSCHAFTEN

- Leicht gekrepptes Band mit hochwertigem Naturkautschuk-Kleber
- Exzellente Klebkraft
- Spezialimprägnierung für eine hervorragende Wasser- und Feuchtigkeitsbeständigkeit

EINSATZGEBIET

- Für Abdeckarbeiten auf glatten Untergründen, hauptsächlich im Innenbereich

Länge in m	50	50	50	50
Breite in mm	24	30	36	48
V.E.	30	24	18	15

245 FEINKREPP
PREMIUM PLUS

Lösemittelfreies
Produkt in Premium
Plus-Qualität.



- 6 TAGE
- KURZFRISTIG
- 80 °C
- 4,16 N/10 MM

EIGENSCHAFTEN

- Lösemittelfreies Band mit hochwertigem Hotmelt-Kleber
- Sehr gute Klebkraft
- Spezialimprägnierung für eine hervorragende Wasser- und Feuchtigkeitsbeständigkeit

EINSATZGEBIET

- Für Abdeckarbeiten auf glatten Untergründen, hauptsächlich im Innenbereich

Länge in m	50	50	50	50
Breite in mm	18	24	30	48
V.E.	24	30	24	15

205 FEINKREPP
PREMIUM

Für gehobene
Anwendungen.
Gute Klebkraft und
Reißfestigkeit.



- 5 TAGE
- KURZFRISTIG
- 80 °C
- 2,1 N/10 MM

EIGENSCHAFTEN

- Leicht gekrepptes Band mit hochwertigem Naturkautschuk-Kleber
- Gute Klebkraft und gutes Haftvermögen
- Gute Imprägnierung

EINSATZGEBIET

- Für Abdeckarbeiten auf glatten Untergründen, hauptsächlich im Innenbereich

Länge in m	50	50	50	50	50
Breite in mm	18	24	30	36	48
V.E.	24	30	24	18	15

**Auch als 3er-Pack
in 30 mm erhältlich**



237 FEINKREPP
STANDARD

Für einfache
Abklebarbeiten.



- KURZFRISTIG
-
- 60 °C
- 3,2 N/10 MM

EIGENSCHAFTEN

- Leicht gekrepptes Band in Basisqualität
- Gute Klebkraft und gutes Haftvermögen
- Standardimprägnierung

EINSATZGEBIET

- Für kurzfristige Abdeckarbeiten auf glatten Untergründen im Innenbereich

**Auch als 3er-Pack
in 30 mm erhältlich**



Länge in m	50	50	50	50
Breite in mm	18	30	36	48
V.E.	24	24	18	15

201 FEINKREPP
FÜR AUSSEN

UV- und
witterungsbeständig.
Daher gut für den
Außeneinsatz geeignet.



- 2 WOCHEN
- 2 WOCHEN
- 90 °C
- 3,5 N/10 MM

EIGENSCHAFTEN

- Spezieller Kautschukklebstoff für eine gute UV-, Witterungs- und Alterungsbeständigkeit
- Sehr reißfest

EINSATZGEBIET

- Für sichere Abdeckarbeiten im Außenbereich

Länge in m	50	50
Breite in mm	24	30
V.E.	18	15

2301 ULTRA SHARP®

Das einzige professionelle Malerband mit ULTRA SHARP® Technologie



-  3 WOCHEN
-  7 TAGE
-  80 °C
-  3,4 N/10 MM

EIGENSCHAFTEN

- ULTRA SHARP® Technologie für perfekte Farbkanten in einem Anstrich. Ohne Vorstreichen / Füllmittel / Acryl o.a.
- Ausgewogene Klebkraft mit Naturkautschuk-Kleber
- Hohe Reißfestigkeit durch Spezialpapier für den professionellen Einsatz
- UV-beständig

EINSATZGEBIET

- Für Abdeckarbeiten auf glatten und rauen Untergründen, hauptsächlich im Innenbereich

Länge in m	50
Breite in mm	30
V.E.	24



Kip 2301 ULTRA SHARP® auf rauem Untergrund. Deutlich weniger Nacharbeit auf stärker strukturierten Flächen.

200 HOCHKREPP

Ideal zum Abkleben von Rundungen.



-  KURZFRISTIG
-  ---
-  80 °C
-  1,8 N/10 MM

EIGENSCHAFTEN

- Stark gekrepptes Band mit Kautschuk-Kleber
- Exzellente Dehnfähigkeit

EINSATZGEBIET

- Ideal zum Abkleben von engen Kurven, Rundungen, Fenster- und Türgriffen, Armaturen und ähnlichem
- Hauptsächlich für glatte Untergründe im Innenbereich
- Haftet auch auf leicht rauen Untergründen

Länge in m	50	50
Breite in mm	30	48
V.E.	18	12



KIP WASHI-TEC®

WASHI-TEC® ist die Weiterentwicklung unserer Washi-Klebebänder. Die Bänder sind sehr dünn, anschmiegsam und gleichzeitig außerordentlich reißfest und stabil. Dies ermöglicht ein präzises Anbringen auf glatten und leicht strukturierten Untergründen und verhindert damit ein Unterlaufen von Farbe. Dadurch werden extrem scharfe Farbkanten ermöglicht. Mit dieser Serie sorgt Kip dafür, dass auch im professionellen Malerhandwerk gilt: WASHI-TEC® steht für Qualität.

Und diese Qualität hat Tradition. Die Papierherstellung in Japan ist ein jahrhundertealtes Handwerk. Nicht nur für Kunstdrucke, sondern beispielsweise auch für eine einfache Verpackung gebraucht man in Japan hochwertiges Papier. Washi ist handgeschöpftes Papier aus Japan. Es ist für Japaner ein Gütesiegel, ein Synonym für Qualität.



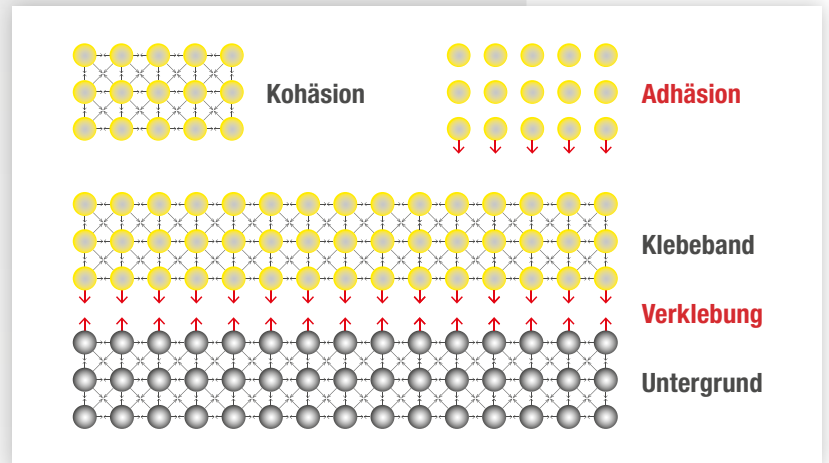
Was ist WASHI-TEC®?

WASHI-TEC® steht für Qualität. Der Aufbau der Bänder unterscheidet sich besonders in den Bereichen Materialqualität und Haftungsvermögen.



Struktur und Vernetzung des Klebers

Ein unsichtbares, aber sehr wichtiges Qualitätsmerkmal ist der Kleber. Im Kleber wirken verschiedene Kräfte: zum einen die Kohäsion, die den Kleber in sich zusammenhält und zum anderen die Adhäsion, mit welcher der Kleber am Untergrund haftet.



WASHI-TEC® hat eine einzigartige und besonders ausgewogene Klebkraft, mit welcher der Haftkleber sich optimal mit dem Untergrund „verbindet“. WASHI-TEC® lässt sich einfach und rückstandslos entfernen, ist UV-beständig und hat eine hohe Temperaturbeständigkeit.

**WASHI-TEC®
ANGEPASST AN IHRE
ANFORDERUNGEN**



WASHI-TEC®

- Sicher
- Schnell
- Einfach zu verarbeiten
- Anschmiegsam
- UV-beständig
- Rückstandsfrei entfernbar
- Sauber im Ergebnis
- Scharfe Farbkanten



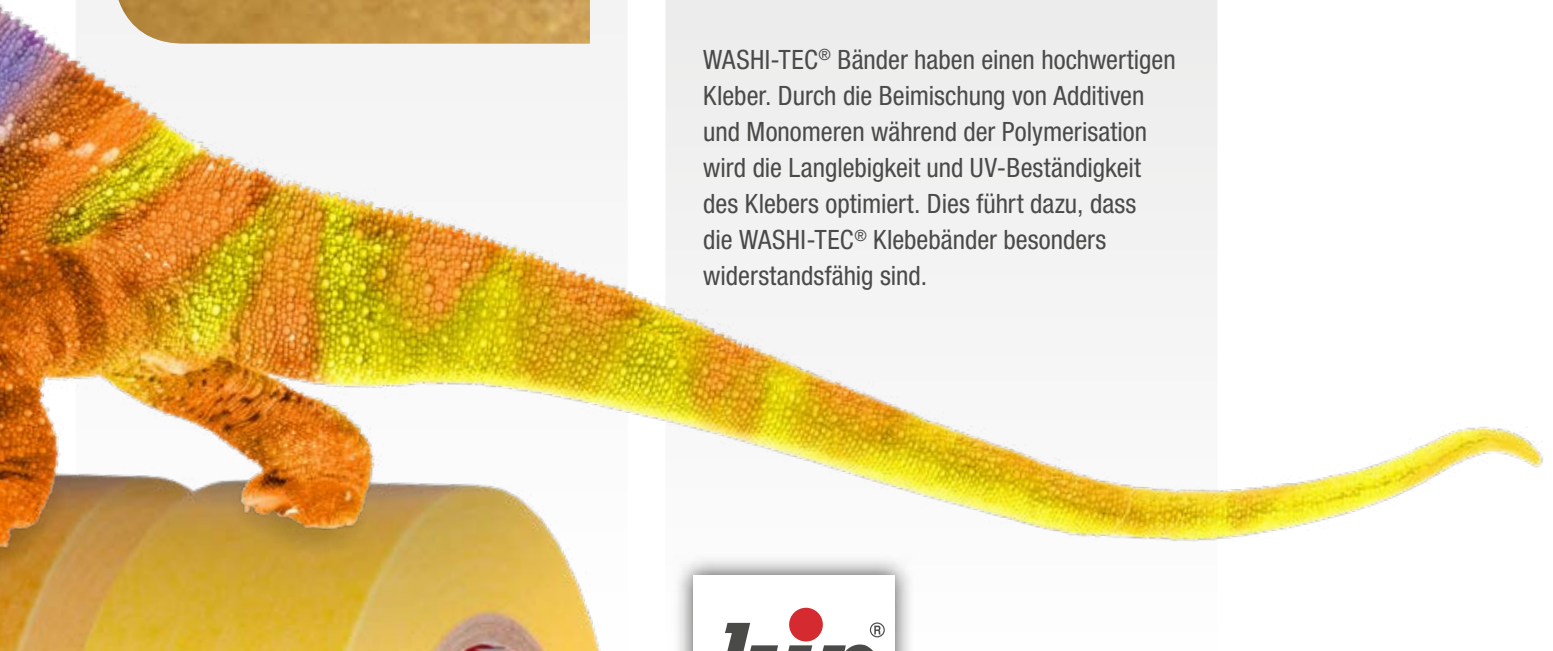
Material und Imprägnierung des Papiers

WASHI-TEC® Klebebänder werden mit einem optimierten Latex imprägniert.



Der verwendete Klebstoff

WASHI-TEC® Bänder haben einen hochwertigen Kleber. Durch die Beimischung von Additiven und Monomeren während der Polymerisation wird die Langlebigkeit und UV-Beständigkeit des Klebers optimiert. Dies führt dazu, dass die WASHI-TEC® Klebebänder besonders widerstandsfähig sind.



WASHI-TEC® ist je nach Anforderung für Sie in folgenden Kategorien erhältlich:



WASHI-TEC® Premium Plus

Optimale Vernetzung des Klebers kombiniert mit Premium-Imprägnierung und ausgewogener Klebkraft. Für gestochen scharfe Farbkanten und erstklassige Resultate.



WASHI-TEC® Premium

Gute Vernetzung, Imprägnierung und Klebkraft. Ein sehr gutes Allround-Band für nahezu alle Abdeckarbeiten.



WASHI-TEC® Extra Strong

Faserverstärktes Spezialband für höchste Anforderungen.



WASHI-TEC® Tapete

Für empfindliche Untergründe wie Tapeten, Papier und Spachteltechnik.



WASHI-TEC® Für außen

Robustes Klebeband für den Außenbereich.

WASHI-TEC® Masker

Schärfste Linien und einfaches Maskieren von Flächen.

208 WASHI-TEC® PREMIUM PLUS

Unser bestes Produkt für schärfste Linien.



6 MONATE



3 MONATE



120 °C



1,6 N/10 MM

EIGENSCHAFTEN

- Sehr dünnes Band aus WASHI-TEC®-Papier mit hochwertigem Acrylatkleber
- Kein Unterlaufen von Farbe
- Sehr anschmiegsam
- Sehr gute Haftung und Reißfestigkeit
- UV-beständig
- Leicht abrollbar

EINSATZGEBIET

- Für extrem scharfe Farbkanten auf glatten und leicht rauen Untergründen



Länge in m	50	50	50	50	50
Breite in mm	18	24	30	36	48
V.E.	24	18	15	12	9

238 WASHI-TEC® PREMIUM

Das Allround Talent für nahezu alle Abdeckarbeiten.



6 MONATE



2 MONATE



100 °C



2,01 N/10 MM

EIGENSCHAFTEN

- Anschmiegsames, dünnes Band aus WASHI-TEC®-Papier mit Acrylatkleber
- Gute Haftung und Reißfestigkeit
- UV-beständig

EINSATZGEBIET

- Für scharfe Farbkanten auf glatten und leicht rauen Untergründen

Länge in m	50	50	50	50	50
Breite in mm	18	24	30	36	48
V.E.	24	18	15	12	9

244 WASHI-TEC®
EXTRA STRONG

Faserverstärktes Spezialband für höchste Anforderungen. Mit exzellenter Reißfestigkeit. UV-Beständig.



- EXTRA REISSFEST
- 6 MONATE
- 5 MONATE
- 100 °C
- 2,1 N/10 MM

EIGENSCHAFTEN

- Sehr dünnes Band aus WASHI-TEC®-Papier mit hochwertigem Acrylatkleber
- Sehr stabil und reißfest durch Faserverstärkung
- Kein Unterlaufen von Farbe
- Bis zu 6 Monate UV-beständig

EINSATZGEBIET

- Besonders geeignet für Spachtel-, Stuck- und Putzarbeiten
- Für scharfe Farbkanten auf glatten und leicht feuchten Untergründen



Länge in m	50	50	50	50
Breite in mm	24	30	36	48
V.E.	18	15	12	9

209 WASHI-TEC®
TAPETE

Randscharfe Farbkanten und hervorragende Ablösbarkeit, selbst auf empfindlichsten Untergründen.



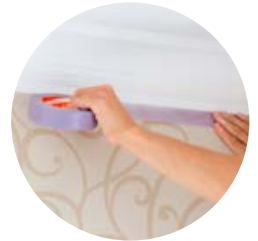
- 2 MONATE
- 60 °C
- 0,8 N/10 MM

EIGENSCHAFTEN

- Leichtklebendes Band aus anschiessamem WASHI-TEC®-Papier mit speziellem Acrylat-Klebstoff

EINSATZGEBIET

- Für anspruchsvolle Malerarbeiten auf empfindlichen Untergründen wie Tapeten, Papier und Spachteltechnik



Länge in m	50	50	50
Breite in mm	24	30	48
V.E.	18	15	9

246 WASHI-TEC®
FÜR AUSSEN

Robustes WASHI-TEC® Klebeband für den Außenbereich.



- 6 MONATE
- 6 MONATE
- 100 °C
- 1,34 N/10 MM

EIGENSCHAFTEN

- Hochwertiges Klebeband aus WASHI-TEC®-Papier mit Acrylatkleber
- UV-beständig
- Gute Reißfestigkeit und Klebkraft

EINSATZGEBIET

- Für scharfe Farbkanten im Außenbereich
- Auch sehr geeignet für Lacke und Lasuren

Länge in m	50	50	50	50
Breite in mm	24	30	36	48
V.E.	18	15	12	9

288 WASHI-TEC®
MASKER

Schärfste Linien und einfaches Maskieren von Flächen in einem Arbeitsgang.



- 6 MONATE
- 2 MONATE
- 100 °C
- 1,6 N/10 MM

EIGENSCHAFTEN

- WASHI-TEC® Klebeband mit umweltfreundlicher PE-Folie
- UV-beständig
- Eigenständiges Anschmiegen der Folie an den Untergrund durch statische Aufladung

EINSATZGEBIET

- Schnelles Abdecken und Maskieren auf glatten und leicht rauen Untergründen und Abkleben randscharfer Kanten in einem Arbeitsgang
- Einsetzbar auf vielen Untergründen im Innen- und Außenbereich

Länge in m	33	33
Breite in mm	550	1400
V.E.	11	12

SCHUTZBÄNDER

Kip Schutzbänder sind der ideale Helfer für langfristige Abklebungen bei Putz-, Stuckateur- und Bautenschutzarbeiten im Innen- und Außenbereich. Kip Schutzbänder bestehen entweder aus einem PVC- oder PE-Träger. Durch die Eigenschaften von PVC oder PE werden auch die Eigenschaften der Kip Schutzbänder beeinflusst.

PVC ist beständig gegen Wasser, Säuren, Laugen, Alkohol, Öle, Benzin und Salzwasser. Sonneneinstrahlung beeinflusst die mechanischen Eigenschaften von PVC kaum. Deshalb sind die Kip PVC-Schutzbänder sehr formstabil auch unter Temperatureinwirkung. Durch die Formstabilität wird das Abkleben von geraden Kanten ermöglicht. Auf verwitterten Kunststoffuntergründen sollten PVC-Bänder nur nach vorheriger Testverklebung angewendet werden.

PE ist im ungefärbten Zustand milchig weiß und von Natur aus sehr elastisch. PE ist unempfindlich gegen Wasser, Lösungsmittel, Säuren, Laugen und niedrigen Temperaturen. Dadurch ist das Kip 219 PE-Schutzband geschmeidig und formstabil bei hohen sowie sehr niedrigen Temperaturen. Darüber hinaus sorgt seine hochwertige Trennschicht für ein leichtes Abrollen, so dass sich das Band hierbei nicht verzieht. So wird das Abkleben von geraden Kanten ermöglicht.

Durch seine gute Weichmacherbeständigkeit ist das Kip PE-Schutzband bestens geeignet für den Einsatz auf Kunststoffuntergründen.



215 PVC-SCHUTZBAND

Sehr formstabil
Premium PVC-Band.



3 WOCHEN



3 WOCHEN



40 °C



1,1 N/10 MM

EIGENSCHAFTEN

- Glattes PVC-Schutzband aus einer sehr widerstandsfähigen und anschmiegsamen Weich-PVC-Folie
- Sehr formstabil auch unter Temperatureinwirkung

EINSATZGEBIET

- Zum professionellen Schutz von glatten Untergründen, wie z.B. Holz (lackiert, grundiert), Aluminium und Glas
- Vorsicht bei verwitterten PVC-Untergründen!

Länge in m	33	33
Breite in mm	30	50
Farbe		
V.E.	15	9

206 PVC-SCHUTZBAND
LEICHT ABROLLBAR

Leicht abrollbares
Premium PVC-Band.



- 3 WOCHEN
- 3 WOCHEN
- 80 °C
- 1,4 N/10 MM

EIGENSCHAFTEN

- Bestehend aus einer glatten, stabilen und geschmeidigen Weich-PVC-Folie
- Sehr leicht abrollbar

EINSATZGEBIET

- Zum professionellen Schutz von glatten Untergründen
- Gut geeignet für Holz (lackiert, grundiert), Aluminium und Glas
- Vorsicht bei verwitterten PVC-Untergründen!

Länge in m	33
Breite in mm	50
V.E.	9

219 PE-SCHUTZBAND
FÜR KUNSTSTOFF-UNTERGRÜNDE

Leicht abrollbares
und formstabil
Premium PE-Band.
Gut einsetzbar
auf Kunststoff-
untergründen.



- 3 WOCHEN
- 3 WOCHEN
- 40 °C
- 1,2 N/10 MM

EIGENSCHAFTEN

- Bestehend aus einer einseitig beschichteten, umweltfreundlichen PE-Folie
- Leicht abroll- und abreißbar
- Sehr formstabil auch unter Hitze- und Kälteeinwirkung

EINSATZGEBIET

- Bestens geeignet für Kunststoffuntergründe (PVC wie z.B. Fenster) durch gute Weichmacherbeständigkeit
- Nicht für eloxiertes Aluminium geeignet

Länge in m	33	33
Breite in mm	30	50
V.E.	15	9

218 PVC-SCHUTZBAND
QUERGERILLT

Quergerilltes,
formstabil
Premium PVC-Band
für leichtes
und gerades
Abtrennen.



- QUERGERILLT
- 3 WOCHEN
- 3 WOCHEN
- 60 °C
- 1,3 N/10 MM

EIGENSCHAFTEN

- Quergerilltes PVC-Schutzband aus einer sehr widerstandsfähigen und anschiessamen Weich-PVC-Folie
- Leichtes und gerades Abtrennen durch die quergerillte Oberfläche

EINSATZGEBIET

- Zum professionellen Schutz von glatten Untergründen wie z.B. Holz (lackiert, grundiert), Aluminium und Glas
- Vorsicht bei verwitterten PVC-Untergründen!



Länge in m	33	33
Breite in mm	30	50
Farbe	gelb	gelb
V.E.	15	9



210 DUOBAND

Premiumprodukt zum Schützen von Bauteilen und leichten Anbringen von Abdeckmaterialien in einem Arbeitsgang.



-  6 WOCHEN
-  6 WOCHEN
-  40 °C
-  3,5 N/10 MM



1

EIGENSCHAFTEN

- Doppelseitig klebendes Band aus einer Weich-PVC-Folie
- Klebkraft und Haftvermögen sind auf die praxisgerechten Wünsche der Maler, Gipser und Stuckateure abgestimmt

EINSATZGEBIET

- Zum Anbringen von Abdeckmaterialien und Abkleben von Bauteilen wie z.B. Fenster oder Türen in einem Arbeitsgang
- Vorsicht bei verwitterten PVC-Untergründen!

Länge in m	25	25
Breite in mm	25	35
V.E.	18	12



2



3



4

Durch die klebfrei Zone kommt die Farbe nicht mit Klebstoff in Berührung.

Klebfrei Zone für spielend leichtes Entfernen des Trennpapiers.

Silikonisiertes Trennpapier.

Vorderseite partiell grün beschichtet. Abdeckmaterial auf grüne Seite kleben.

210 DUOBAND, DURCH KIP ENTWICKELT UND EINGEFÜHRT

STEINBÄNDER

Kip Steinbänder bestehen aus einem Gewebe und einer PE-Kunststoffbeschichtung. Trotz hoher Stabilität sind Kip Steinbänder dennoch leicht von Hand abreibar, beständig gegen Wasser, Öl, mechanische Beschädigung und viele chemische Einflüsse.

Diese universellen Helfer sind ideal für Abdekarbeiten auf Putz und Stein im Innen- und Außenbereich, bei Sandstrahl- und Reparaturarbeiten, wasserdichtem Versiegeln von Behältern, Asbestentsorgung und für sicheres Verpacken von Transportgütern.

Das verwendete Gewebe hat Einfluss auf die mechanischen Eigenschaften des Klebebandes, wie zum Beispiel die Handabreibarkeit oder die Reißfestigkeit. Ein wichtiges Kriterium hierfür ist die Mesh-Angabe, wie viele Gewebefäden sich in Längs- und Querrichtung pro Quadrat-Inch (1 Inch = 2,54 cm) befinden. Weitere wichtige Qualitätskriterien sind das verwendete Gewebematerial und die Stärke der verwendeten Gewebefäden.



212 STEINBAND PREMIUM PLUS

Sehr anschmiegsames, stabiles und stark klebendes Premium-Steinband.

Für Arbeiten bei denen gut nicht gut genug ist.



KURZFRISTIG



KURZFRISTIG



90 °C



5,47 N/10 MM

EIGENSCHAFTEN

- Gewebeband bestehend aus einem 32 Mesh Gewebe mit Naturkautschuk-Kleber
- PE-laminiert, dadurch wasserabweisend
- Sehr gute Klebkraft und hohe Reißfestigkeit

EINSATZGEBIET





- Abdekarbeiten auf rauen Untergründen, vor allem Putz und Stein
- Sandstrahl- und Reparaturarbeiten
- Wasserdichtes Versiegeln von Behältern, sicheres Verpacken von Transportgütern und Asbestentsorgung
- Vorsicht bei lackierten Flächen!

Länge in m	50	50	50
Breite in mm	38	48	72
V.E.	15	12	6

207 STEINBAND
PREMIUM PLUS

Hochwertiges anschmiegsames Premium-Steinband. Stark klebend und auch bei leichten Minustemperaturen verarbeitbar.



-  KURZFRISTIG
-  KURZFRISTIG
-  90 °C
-  6,13 N/10 MM

EIGENSCHAFTEN

- Gewebeband bestehend aus einem 28 Mesh Gewebe mit Naturkautschuk-Kleber
- PE-laminiert, dadurch wasserabweisend
- Sehr gute Klebkraft und hohe Reißfestigkeit
- Auch bei niedrigen Temperaturen einsetzbar (-2 °C bis +90 °C)

EINSATZGEBIET

- Abdeckarbeiten auf rauen Untergründen, vor allem Putz und Stein
- Sandstrahl- und Reparaturarbeiten
- Vorsicht bei lackierten Flächen!

Länge in m	50
Breite in mm	48
V.E.	8

211 STEINBAND
PREMIUM

Sehr gutes robustes Steinband mit hoher Reißfestigkeit.



-  KURZFRISTIG
-  KURZFRISTIG
-  90 °C
-  5,47 N/10 MM

EIGENSCHAFTEN

- Gewebeband bestehend aus einem 28 Mesh Gewebe mit Naturkautschuk-Kleber
- PE-extrudiert, dadurch wasserabweisend
- Gute Klebkraft und sehr hohe Reißfestigkeit

EINSATZGEBIET

- Abdeckarbeiten auf rauen Untergründen, vor allem Putz und Stein
- Reparaturarbeiten, Verpacken, Versiegeln usw.
- Vorsicht bei lackierten Flächen!

Länge in m	50	50
Breite in mm	38	48
V.E.	15	12



225 STEINBAND
PREMIUM

Gutes Steinband für eine Vielzahl von Anwendungen.



-  KURZFRISTIG
-  KURZFRISTIG
-  90 °C
-  5,91 N/10 MM

EIGENSCHAFTEN

- Gewebeband bestehend aus einem 28 Mesh Gewebe mit Naturkautschuk-Kleber
- PE-extrudiert, dadurch wasserabweisend
- Gute Klebkraft

EINSATZGEBIET

- Abdeckarbeiten auf rauen Untergründen, vor allem Putz und Stein
- Reparaturarbeiten, Verpacken, Versiegeln usw.
- Vorsicht bei lackierten Flächen!

Länge in m	50
Breite in mm	48
V.E.	12

GEWEBEBÄNDER

Kip Gewebebänder sind universell einsetzbare Klebebänder für den langfristigen Einsatz im Innen- und Außenbereich wie z.B. bei Putz-, Stuckateur- und Bautenschutzarbeiten.

Wie die Kip Steinbänder bestehen die Kip Gewebebänder aus einem Gewebe und einer PE-Kunststoffbeschichtung. Bei den Kip Gewebebändern ist das Gewebe sehr fein gewebt und somit sehr stabil. Trotzdem sind diese Bänder leicht von Hand abreißbar. Darüber hinaus sind alle Kip Gewebebänder mit einem UV-Filter ausgestattet, der die Einsatzdauer im Außenbereich verlängert.

Das verwendete Gewebe hat Einfluss auf die mechanischen Eigenschaften des Klebebandes, wie zum Beispiel die Handabreißbarkeit oder die Reißfestigkeit. Ein wichtiges Kriterium hierfür ist die Mesh-Angabe, wie viel Gewebefäden sich in Längs- und Querrichtung pro Quadrat Inch (1 Inch = 2,54 cm) befinden. Weitere wichtige Qualitätskriterien sind das verwendete Gewebematerial und die Stärke der verwendeten Gewebefäden.



214 GEWEBEBAND EXTRA

Durch PE-Einlage längere Einsatzdauer als herkömmliche Gewebebänder.
UV-beständig.



4 WOCHEN



4 WOCHEN



90 °C



5,47 N/10 MM

EIGENSCHAFTEN

- Gewebeband bestehend aus einem 55 Mesh Gewebe mit Kautschuk-Kleber
- PE-extrudiert
- UV-beständig
- Sehr gute Klebkraft

EINSATZGEBIET

- Einsetzbar bei einer Vielzahl von Abdeck- und Abklebarbeiten im Innen- und Außenbereich.
- Durch PE-Einlage längere Einsatzdauer als herkömmliche Gewebebänder

Länge in m	25
Breite in mm	50
V.E.	12

229 UV-GEWEBEBAND

UV-beständiges, sehr reißfestes Gewebeband.



2 WOCHEN



2 WOCHEN



40 °C



3,32 N/10 MM

EIGENSCHAFTEN

- Gewebeband bestehend aus einem 59 Mesh Gewebe mit Kautschuk-Kleber
- PE-laminiert
- UV-beständig
- Sehr gute Reißfestigkeit

EINSATZGEBIET

- Einsetzbar bei einer Vielzahl von Abdeck- und Abklebarbeiten im Innen- und Außenbereich.
- Speziell für Anwendungen mit hohen Anforderungen an die Reißfestigkeit

Länge in m	25
Breite in mm	50
V.E.	9

224 GEWEBEBAND

STANDARD

Gewebeband für einfache Arbeiten.



KURZFRISTIG



KURZFRISTIG



75 °C



7,5 N/10 MM

EIGENSCHAFTEN

- Gewebeband bestehend aus einem 32 Mesh Gewebe mit Hotmelt-Klebstoff
- PE-laminiert, dadurch wasserabweisend

EINSATZGEBIET

- Für einfache Abklebe- und Reparaturarbeiten
- Vorsicht bei lackierten Flächen!

Länge in m	50
Breite in mm	48
Farbe	
V.E.	12

236 GEWEBE FINELINE-TAPE

Für scharfe Kanten, wenn ein stabiler Träger gefordert ist, wie bei Putz- und Gipsarbeiten.



3 WOCHEN



3 WOCHEN



60 °C



2,4 N/10 MM

EIGENSCHAFTEN

- Sehr dünnes, anschiessames Gewebeband
- Mit integriertem UV-Filter auf einem PE-laminierten Polyestergewebe
- Leicht abrollbar
- Leicht abreißbar

EINSATZGEBIET

- Randscharfes Abkleben bei Maler-, Putz- und Gipsarbeiten auf nahezu allen glatten und leicht rauen Untergründen, wie z.B. Stein
- Auch gut geeignet, wenn mehrmals beschichtet werden muss

Länge in m	50	50	50
Breite in mm	25	30	38
V.E.	18	15	12



258 BETON- UND MAUERBAND

Anschmiegsames und UV-beständiges Gewebeband für den Außeneinsatz auf rauen Untergründen.



2 WOCHEN



2 WOCHEN



-50 BIS 65 °C



3,7 N/10 MM

EIGENSCHAFTEN

- Gewebeband bestehend aus einem 32 Mesh-Gewebe mit Kautschuk-Kleber
- PE-laminiert, dadurch wasserabweisend
- Sehr gute Anfangsklebkraft, daher ideal für raue Untergründe
- UV-beständig

EINSATZGEBIET

- Abdekarbeiten auf rauen Untergründen, vor allem Stein und Beton
- Sandstrahl- und Reparaturarbeiten
- Bei niedrigen Temperaturen einsetzbar

Länge in m	25	50
Breite in mm	44	44
V.E.	9	12



MASKER SCHUTZFOLIEN ABDECKPAPIER

Die hervorragenden Kip Masker, Kip Schutzfolien und Kip Abdeckpapiere ermöglichen ein zeitsparendes Abkleben und Abdecken von Kanten, Balken, Gesimsen und großen Flächen in einem Arbeitsgang.

Schnell und effizient erreichen Sie so bestmögliche Resultate.



216 FEINKREPP-MASKER PREMIUM PLUS

Profimasker mit Premium-Kreppband zum schnellen und einfachen Maskieren von Flächen.



1 WOCHE



KURZFRISTIG



90 °C



4,26 N/10 MM

EIGENSCHAFTEN

- Hochwertiges Feinkreppband mit umweltfreundlicher PE-Abdeckfolie
- Eigenständiges Anschmiegen der Folie an den Untergrund durch statische Aufladung

EINSATZGEBIET

- Schnelles Abdecken und Maskieren von großen, kompletten Flächen (z.B. Wänden, Fenstern, Möbeln)

550 und 2600 mm auch im Dispenser erhältlich (V.E. 8)

Länge in m	33	33	33	33	33	25
Breite in mm	300	550	1100	1600	1800	2600
V.E.	18	10	10	10	10	11

216-95



232 FEINKREPP-MASKER PREMIUM

Standard-Feinkrepp-Masker. Für eine Vielzahl von Abdekarbeiten.



KURZFRISTIG



60 °C



3,92 N/10 MM

EIGENSCHAFTEN

- Standard-Feinkrepp mit umweltfreundlicher PE-Abdeckfolie in einfacher Ausführung
- Eigenständiges Anschmiegen der Folie an den Untergrund durch statische Aufladung

EINSATZGEBIET

- Schnelles Abdecken und Maskieren von großen, kompletten Flächen (z.B. Wänden, Fenstern, Möbeln)

Länge in m	33	33	25
Breite in mm	550	1400	2600
V.E.	10	10	12

217 GEWEBE-MASKER PREMIUM PLUS

Masker mit hochwertigem Gewebeband. Zum schnellen Maskieren auf vielfältigen Untergründen.



-  3 WOCHEN
-  3 WOCHEN
-  40 °C
-  3,14 N/10 MM

EIGENSCHAFTEN

- Hochwertiges, blaues Gewebeband mit umweltfreundlicher PE-Abdeckfolie
- Eigenständiges Anschmiegen der Folie an den Untergrund durch statische Aufladung
- UV-beständig

EINSATZGEBIET

- Zum Abdecken und Maskieren von großen, kompletten Flächen (z.B. Fenstern)
- Einsetzbar auf vielen Untergründen im Innen- und Außenbereich

Länge in m	20	20	20	20	20	17
Breite in mm	550	1100	1500	1800	2100	2600
V.E.	8	8	8	8	8	9

233 GEWEBE-MASKER PREMIUM

Masker mit Standard-Gewebeband.



-  10 TAGE
-  10 TAGE
-  30 °C
-  4,5 N/10 MM

EIGENSCHAFTEN

- Standard Gewebeband mit umweltfreundlicher PE-Abdeckfolie
- Eigenständiges Anschmiegen der Folie an den Untergrund durch statische Aufladung
- UV-beständig

EINSATZGEBIET

- Zum Abdecken und Maskieren von großen, kompletten Flächen (z.B. Fenstern)
- Einsetzbar auf vielen Untergründen im Innen- und Außenbereich

Länge in m	20	20	20	17
Breite in mm	550	1100	1500	2600
V.E.	16	8	8	9

GROSSFLÄCHIG SCHÜTZEN

Masker – Kombination aus Malerband und Abdeckfolie in verschiedenen Breiten.

550 mm Breite

Zum Abkleben von Fußleisten und zum Abdecken des Fußbodens



1100 – 1800 mm Breite

Zum Abkleben und Abdecken von Fenstern und Möbeln



2600 mm Breite

Zum Abkleben und Abdecken von Türen und Wänden



234 PAPIER-MASKER

Papier-Masker mit Premium-Kreppband. Zum schnellen Abkleben von Fensterbänken, Fußleisten etc.



-  7 TAGE
-  ...
-  80 °C
-  4,52 N/10 MM

EIGENSCHAFTEN

- Hochwertiges Premium-Feinkrepp mit Natron-Abdeckpapier (50 g/m²)

EINSATZGEBIET

- Zum zeitsparenden Abkleben und Abdecken von Türzargen, Fußleisten, Fensterbänken und Ähnlichem in einem Arbeitsgang
- Auf fast allen Untergründen im Innenbereich einsetzbar

Länge in m	25	25
Breite in mm	180	300
V.E.	10	15

288 WASHI-TEC® MASKER

Schärfste Linien und einfaches Maskieren von Flächen in einem Arbeitsgang.



-  6 MONATE
-  4 WOCHEN
-  80 °C
-  1,6 N/10 MM

EIGENSCHAFTEN

- WASHI-TEC® Klebeband mit umweltfreundlicher PE-Folie
- UV-beständig
- Eigenständiges Anschmiegen der Folie an den Untergrund durch statische Aufladung

EINSATZGEBIET

- Schnelles Abdecken und Maskieren auf glatten und leicht rauen Untergründen und Abkleben randscharfer Kanten in einem Arbeitsgang
- Einsetzbar auf vielen Untergründen im Innen- und Außenbereich

Länge in m	33	33
Breite in mm	550	1400
V.E.	11	12

284 STUCK-MASKER

Masker mit extra breitem Gewebeband und dicker HDPE-Folie.

Zum Maskieren auf Putz- und Steinuntergründen.



-  3 WOCHEN
-  3 WOCHEN
-  40 °C
-  3,32 N/10 MM

EIGENSCHAFTEN

- Blaues, extra breites (30mm) Gewebeband mit starker HDPE-Abdeckfolie (18 µ)
- Sehr gute Klebkraft
- Eigenständiges Anschmiegen der Folie an den Untergrund durch statische Aufladung

EINSATZGEBIET

- Schnelles Abdecken und Maskieren von großen, kompletten Flächen. Hauptsächlich bei Putz- und Steinarbeiten
- Einsetzbar auf vielen Untergründen wie Putz, Stein und Beton im Innen- und Außenbereich

Länge in m	18	18
Breite in mm	550	1600
V.E.	16	8

239 WINDOW-MASKER

Klare Sicht auch nach dem Maskieren!
Wenn Fensterflächen mittelfristig geschützt werden müssen.



-  4 WOCHEN
-  4 WOCHEN
-  90 °C
-  5,47 N/10 MM

EIGENSCHAFTEN

- Sehr hochwertiges, graues Gewebeband mit 30 µ starker und hochtransparenter LDPE-Baufolie
- Hohe UV-Beständigkeit

EINSATZGEBIET

- Zum Maskieren von Fensterflächen, wenn weiterhin eine klare Sicht gefordert ist (wie z.B. in Büros etc.)
- Vorsicht bei verwitterten PVC-Untergründen!

Länge in m	20
Breite in mm	1600
V.E.	8



213 SCHUTZFOLIE
PREMIUM PLUS

Für längerfristigen Schutz bei diversen Arbeiten.
Vollflächig selbstklebend, dadurch leicht anbringbar.



- 3 WOCHEN
- 3 WOCHEN
- 40 °C
- 0,7 N/10 MM

EIGENSCHAFTEN

- Vollflächig selbstklebend mit sehr guter Klebkraft
- Widerstandsfähige LDPE-Folie (50 µ)

EINSATZGEBIET

- Zum professionellen Schutz bei Maler-, Gips- und Fassadenreinigungsarbeiten
- Anwendbar auf Glasflächen, Stein- und Teppichböden sowie Treppen
- Vorsicht bei porösen Untergründen, wie Marmor und Naturstein (Terrakotta) und verwitterten PVC-Untergründen!

Länge in m	100
Breite in mm	500
Farbe	
V.E.	4

220 ABDECKPAPIER

Hochwertiges, glattes Maler-Abdeckpapier



EINSATZGEBIET

- Für sicheres Abdecken bei Maler-, Stuckateur- und Gipserarbeiten

Länge in m	50	50	50
Breite in mm	150	225	300
V.E.	20	10	10

VOLLFLÄCHIG ABDECKEN

SCHUTZFOLIE

Selbstklebende Schutzfolie mit guter Klebkraft



Zum professionellen Schutz bei Maler-, Gips- und Fassadenreinigungsarbeiten.

Anwendbar auf Glasflächen, Stein- und Teppichböden sowie Treppen.



BÄNDER FÜR NEUBAU, AUSBAU UND RENOVIERUNG

Auf den folgenden Seiten finden Sie ein großes Sortiment an Spezialbändern für verschiedenste Anwendungszwecke im Bereich Neubau, Renovierung und Innenausbau.

- Kip Teppichbänder sind für die permanente Verlegung von unterschiedlichen Teppichböden, -fliesen und anderen Oberbodenmaterialien wie z.B. Linoleum bestens geeignet.
- Montagebänder von Kip sind bestens geeignet um Spiegel und andere Gegenstände mit glatten Unterseiten im Innen- und Außenbereich permanent zu verkleben.
- Unsere Fugenbänder sind geeignet zum Abkleben von Fugen und Stößen vor dem Spachteln.
- Die Kip Dachausbaubänder bilden ein Komplettpaket von Klebebändern zum professionellen Anbringen von Dampfbremsen nach der EnEV.
- Kip Aluband eignet sich als Installationshilfe für Isolierungen, Heizungs- und Lüftungsanlagen etc.
- Für unser Betonschalungsband gilt „Nomen est Omen“, da es zum Abdichten von Betonschalungen vor dem Einfüllen von Beton gedacht ist. Dadurch können glatte Betonwände erzielt werden.
- Das Butyl-Tape von Kip ist ein unabdingbarer Helfer für eine Vielzahl von Anwendungen, wie zum Beispiel wasser- und luftdichtes Isolieren von elektrischen Leitungen oder das Reparieren von Rohren und Leitungen im Niederdruckbereich.



243 FUGENBAND

Sehr reißfestes Glasfasergewebeband zum Abkleben von Fugen und Stößen vor dem Spachteln.



EIGENSCHAFTEN

- Selbstklebendes Glasfasergewebeband mit grober Gewebestruktur von 20 Mesh
- Einfach zu fixieren

EINSATZGEBIET

- Zum Abkleben von Fugen und Stößen bei Gipskartonplatten oder Löchern und Rissen in Wänden vor dem Überspachteln oder Verputzen

Länge in m	20	90	90
Breite in mm	48	48	96
V.E.	12	8	4



226 FOLIEN-TEPPICHBAND

Für die Permanentverklebung von Bodenbelägen.



EIGENSCHAFTEN

- Doppelseitig klebendes Folienband in 0,11 mm Stärke
- Gute Klebkraft und Reißfestigkeit
- Von Hand einreißbar

EINSATZGEBIET

- Für die Permanentverklebung von Teppichen, Teppichfliesen etc.
- Einfache Verarbeitung möglich

Länge in m	10	25
Breite in mm	50	50
V.E.	9	9



227 GEWEBE-TEPPICHBAND

Premium Teppichband für die Permanentverklebung von Bodenbelägen.



EIGENSCHAFTEN

- Doppelseitig klebendes, widerstandsfähiges Gewebeband in 0,22 mm Stärke
- Hohe Klebkraft und hohe Reißfestigkeit

EINSATZGEBIET

- Für die professionelle Permanentverklebung von Teppichen, Teppichfliesen etc.
- Sehr schnelle und sichere Verarbeitung möglich

Länge in m	10	25
Breite in mm	50	50
V.E.	9	12



228 ALUBAND

Reines Aluminiumband für Isolations- und Installationsarbeiten an Heizungen, Lüftungen etc.



EIGENSCHAFTEN

- Bestehend aus reinem Aluminium (30 µ)
- Sehr gute Klebkraft
- Schwer entflammbar gemäß DIN-4102-B1

EINSATZGEBIET

- Zum Abkleben von aluminieren Isolationsplatten
- Bandagieren von aluminieren Rohrisolierungen
- Für die Installation von Heizungs-, Lüftungs- und Klimaanlage

Länge in m	10	25
Breite in mm	50	50
V.E.	9	9

204 BETONSCHALUNGSBAND

Zum Abdichten von Schalungen bei Betonarbeiten für glatte Betonwände.



EIGENSCHAFTEN

- Klebeband aus einer Weich-PVC-Folie
- Sehr stabil
- Einsetzbar auch bei kühlen Temperaturen

EINSATZGEBIET

- Zum Abdichten von Betonschalungen z.B. beim Neubau zum Erzielen von glatten Betonwänden

Länge in m	33
Breite in mm	50
V.E.	9

230 BARRIER-TAPE FLEX

Für permanentes, luftdichtes Abkleben von Dampfbremsen gemäß EnEV und DIN 4108-7 an Durchdringungen.



EIGENSCHAFTEN

- Einseitig klebendes Dachausbauband aus einer armierten, hochflexiblen HDPE-Folie
- Durch Fadengelege verstärkt
- Sehr hohe Klebkraft auf vielfältigen Untergründen, auch bei niedrigen Temperaturen, durch dicke Haftklebebeschichtung

- Klebt auch auf leicht feuchten Untergründen (z.B. Kondensationsfeuchte)
 - 6 Monate UV-stabil
 - Temperaturbeständig. Sehr alterungsstabil
 - Mit Anfangsglasche zur einfachen Verarbeitung
- EINSATZGEBIET**
- Für permanentes, luftdichtes Abkleben von Dampfbremsen gemäß EnEV und DIN 4108-7 an Durchdringungen, wie Rohren, Kaminen, Dachsparren, (Dach-)Fenstern und anderen Bauteilen

Länge in m	25
Breite in mm	60
V.E.	9



231 CONSTRUC-TAPE CONNECT

Für permanentes, luftdichtes Verkleben von Dampfbremsen gemäß EnEV und DIN 4108-7 bei Überlappungen.



EIGENSCHAFTEN

- Einseitig klebendes Dachausbauband aus feuchtigkeitsbeständigem Spezialpapier; dadurch kein Eindringen von Feuchtigkeit an den Schnittstellen
- Von Hand abreißbar
- Sehr hohe Klebkraft, auch bei Kälte durch dicke Haftklebebeschichtung

- Klebt auch auf leicht feuchten Untergründen (z.B. Kondensationsfeuchte)
- UV- und temperaturbeständig. Sehr alterungsstabil

EINSATZGEBIET

- Für permanentes, luftdichtes Verkleben von Dampfbremsen, Dampfsperren und OSB-Holzwerkstoffplatten gemäß EnEV und DIN 4108-7 bei Überlappungen
- Für alle üblichen Dampfbremsen geeignet

Länge in m	40
Breite in mm	60
V.E.	6

235 SEAL-TAPE UV-RESISTANT

Für permanentes, luft- und wasserdichtes Verkleben von Unterspann- und Fassadenbahnen im Außenbereich.



EIGENSCHAFTEN

- Einseitig klebendes Dachausbauband aus einer LDPE-Folie mit diagonalem Gittergelege
- Sehr hohe Klebkraft auf vielfältigen Untergründen, auch bei niedrigen Temperaturen, durch dicke Haftklebebeschichtung

- Klebt auch auf Untergründen wie z.B. PE- und PP-Folien, non-woven Kunststoffvliesen und leicht feuchten Untergründen (z.B. Kondensationsfeuchte)
- 24 Monate UV-stabil

EINSATZGEBIET

- Für permanentes, luft- und wasserdichtes Verkleben von Unterspann- und Fassadenbahnen im Außenbereich

Länge in m	25
Breite in mm	60
V.E.	9

WISSENSWERTES ZU KIP DACHAUSBAUBÄNDERN

FEUCHTIGKEIT UND VERKLEBUNG

Grundlage für eine gute Verklebung ist ein trockener, staub- und fettfreier Untergrund. Gebaut wird jedoch das ganze Jahr hindurch bei unterschiedlichsten Wetterbedingungen, denen eine Verklebung standhalten muss. Und auch im späteren Betrieb wird viel Feuchtigkeit generiert durch Kondensation, Atmung, Duschen, Kochen etc.

Deshalb besteht das Kip Construc-Tape auch aus feuchtigkeitsbeständigem Spezialpapier, so dass keine Feuchtigkeit an den Schnittkanten eintreten kann. Darüber hinaus kann der Acrylatkleber unserer Construc-, Barrier- und Seal-Tapes Feuchtigkeit aufnehmen und wieder abgeben. Deshalb können unsere Dachausbaubänder auch auf leicht feuchten Untergründen verklebt werden und garantieren sichere Verklebungen auch im späteren Hausbetrieb.

TEMPERATUR UND VERKLEBUNG

Kip Dachausbaubänder können auch noch bei Minustemperaturen verarbeitet werden. Jedoch ist zu beachten, dass die Klebebandrollen bei der Verarbeitung eine Temperatur zwischen ca. 18°C und 25°C haben sollten. Werden Klebebandrollen zu kalt verarbeitet kann die Klebkraft sinken und der Kleber spröde werden. Von daher sollten Klebebandrollen im Winter nicht im Rohbau oder Firmenwagen etc. gelagert werden sondern bei Raumtemperatur.

UNTERGRÜNDE UND VERKLEBUNG

Im Baugewerbe finden Verklebungen auf verschiedensten Untergründen statt (z.B. Holz, Putz, Stein, Beton, Kunststoff), die alle unterschiedliche Oberflächenstrukturen und Haftenigenschaften besitzen. Gerade bei strukturierten Untergründen ist es wichtig, dass der Kleber in die Vertiefungen hineinfließen kann, um die Kontaktfläche zwischen Kleber und Untergrund zu vergrößern (bitte darauf achten, dass die Klebebänder fest angedrückt werden). Nur dann kann eine sichere Verklebung gewährleistet werden. Deshalb besitzen die Kip Dachausbaubänder eine sehr dicke Klebeschicht!



10 JAHRE GARANTIE

Gewährleistet werden für das Construc-, Barrier- und Seal-Tape die einwandfreie Qualität sowie die gute dauerhafte und luftdichte Verklebung, bei fachgerechter Verarbeitung und fachgerechter Lagerung.

221 MONTAGEBAND FÜR SPIEGEL

Montageband für innen.
Zur dauerhaften Befestigung von Spiegeln und anderen Gegenständen.



EIGENSCHAFTEN

- Doppelseitig klebendes Spiegelband aus Polyethylenschaum
- Extra starke Klebkraft
- Feuchtigkeitsbeständig

EINSATZGEBIET

- Zur dauerhaften Befestigung von Spiegeln und anderen flachen Gegenständen
- Haftet gut auf glatten Untergründen, wie Fliesen, Metall, Glas und Keramik

Länge in m	5
Breite in mm	19
V.E.	24

240 MONTAGEBAND FÜR AUSSEN

Montageband zur dauerhaften Befestigung von Gegenständen im Innen- und Außenbereich.



EIGENSCHAFTEN

- Doppelseitig klebendes Montageband aus Acrylschaum
- Sehr hohe Klebkraft
- Feuchtigkeitsbeständig

EINSATZGEBIET

- Zur dauerhaften Befestigung von Gegenständen mit flachen Unterseiten, wie z.B. Namensschildern, Außenthermometern und anderen Gegenständen im Außenbereich
- Haftet gut auf glatten sowie auf leicht unebenen, rauen Untergründen wie Mauerwerk und Putz

Länge in m	5
Breite in mm	19
V.E.	24

241 BUTYL-TAPE

Selbstverschweißendes Reparaturband.
Für luft- und wasserdichtes Isolieren und Abdichten von elektrischen Leitungen etc.



EIGENSCHAFTEN

- Selbstverschweißendes Butylkautschukband

EINSATZGEBIET

- Für luft- und wasserdichtes Isolieren und Abdichten von elektrischen Leitungen
- Für Reparaturarbeiten an Schläuchen, Rohren, Leitungen im Niederdruckbereich

Länge in m	5
Breite in mm	38
V.E.	16



PACKBÄNDER

Das Packbandsortiment von Kip garantiert Ihnen ein sicheres Verschließen und eine einfache Transportsicherung. Ob leichte oder schwere Güter, wertvolle oder zerbrechliche Inhalte: unsere Klebebänder helfen, Ihre Waren optimal zu sichern.



222 PVC-PACKBAND

Sehr reißfest und stark klebend.



222-00

222-01



80 °C



2,4 N/10 MM

EIGENSCHAFTEN

- Braunes oder transparentes Packband, einseitig beschichtet aus einer glatten und anschmiegsamen PVC-Folie
- Sehr starke Klebkraft
- Sehr reißfest und stabil

EINSATZGEBIET

- Zum sicheren Verschließen von mittelschweren bis schweren Kartonagen und zur Transportsicherung

Länge in m	66
Breite in mm	50
Farbe	
V.E.	9

223 PP-PACKBAND

Gute Reißfestigkeit und Klebkraft.



223-00

223-01



100 °C



5,2 N/10 MM

EIGENSCHAFTEN

- Braunes oder transparentes Packband, einseitig beschichtet aus einer glatten und anschmiegsamen Polypropylen-Folie
- Sehr gute Klebkraft und Reißfestigkeit

EINSATZGEBIET

- Zum sicheren Verschließen von leichten bis mittelschweren Kartonagen und zur Transportsicherung

Länge in m	66
Breite in mm	50
Farbe	
V.E.	9

Die mechanischen, elektrischen und chemischen Fähigkeiten eines Klebebandes hängen stark von den für die einzelnen Schichten verwendeten Materialien ab, die im Folgenden näher erläutert werden.

Der Aufbau von Klebebändern und deren Eigenschaften

TRENNSCHICHT UND TRENNPAPIER

Bei einseitigen Klebebändern besteht die Trennschicht meist aus einer Trennlackierung, die die Abrollbarkeit des Klebebandes beeinflusst und verhindert, dass die Klebeschicht auf der Rückseite des Trägers kleben bleibt. Bei doppelseitigen Klebebändern wird als „Trennschicht“ ein Trennpapier verwendet, das in vielen Fällen aus einer doppelseitig silikonisierten Folie oder einem doppelseitig silikonisierten Papier besteht. Auch bei doppelseitigen Klebebändern hat das verwendete Trennpapier Einfluss auf die Abrollbarkeit des Bandes.

TRÄGER

Der Träger ist die Schicht, auf die der Kleber aufgetragen wird. Je nach verwendetem Material beeinflusst diese stark die mechanischen, elektrischen und chemischen Eigenschaften und damit auch die Verwendbarkeit und Einsatzdauer eines Klebebandes. Die gängigsten Trägerarten und deren Eigenschaften werden in der Tabelle rechts dargestellt.

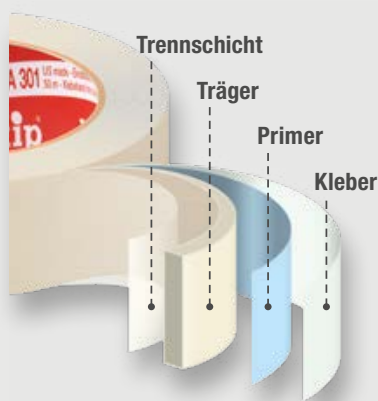
PRIMER

Auf einigen Trägermaterialien kann der Kleber nicht direkt aufgebracht werden, da dieser nicht halten würde. Dies ist zum Beispiel bei PE-Folie der Fall. Deshalb müssen diese Träger vorher mit einem Primer behandelt werden, um eine sichere Verbindung zwischen Träger und Kleber zu gewährleisten.

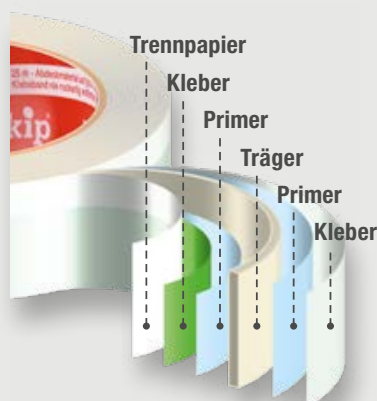
KLEBER

Der Kleber stellt die „Haftung“ zwischen dem Träger des Klebebandes und der Oberfläche durch Adhäsions- (Haftkräfte an den Kontaktflächen) und Kohäsionskräfte (Kräfte, die die Moleküle des Klebers zusammenhalten) her. Die Adhäsionskräfte haben Einfluss auf die Klebkraft. Kleber mit hohen Adhäsionskräften haben eine hohe Klebkraft. Die Kohäsionskräfte haben Einfluss auf die Viskosität (Zähflüssigkeit) des Klebers. Kleber mit niedrigen Kohäsionskräften haben eine geringere Viskosität, d.h. sie sind „flüssiger“ und fühlen sich klebriger an. Dies hat Vorteile bei Verklebungen auf rauen und staubigen Untergründen, jedoch den Nachteil, dass es auf einigen Oberflächen, durch Abreißen der Kleberschicht leichter zu Rückständen kommen kann. Zusammenfassend kann gesagt werden, dass die Wechselwirkungen zwischen Klebstoffen, Untergründen und Umweltbedingungen (z.B. Temperaturen, UV-Strahlung etc.) sehr komplex sind, da es eine große Zahl an Kombinationsmöglichkeiten gibt. Zum Erzielen von optimalen Resultaten ist deshalb eine vorherige Testverklebung empfehlenswert.

Der Aufbau eines einseitig klebenden Bandes ist wie folgt:



Ein doppelseitig klebendes Band hat folgenden Aufbau:



Kip bietet Ihnen einseitig oder doppelseitig klebende Bänder, deren fundamentaler Aufbau sich nicht grundlegend unterscheidet.

Trägermaterial Gruppe	Trägermaterial	Eigenschaften	Anwendungsgebiete
Papier	Flachkrepp	<ul style="list-style-type: none"> • Anschmiegsam • Dehnungsarm • Je nach Imprägnierung gute Wasser-, Feuchtigkeits- und UV-Beständigkeit 	<ul style="list-style-type: none"> • Für eine Vielzahl von Abdeck- und Abklebearbeiten
	Hochkrepp	<ul style="list-style-type: none"> • Sehr dehnbar 	<ul style="list-style-type: none"> • Zum Abkleben von engen Kurven, Rundungen etc.
	Spezialpapier Washi	<ul style="list-style-type: none"> • Sehr dünn und anschmiegsam • Dehnungsarm • Gute Reißfestigkeit • Je nach Imprägnierung gute Wasser-, Feuchtigkeits- und UV-Beständigkeit 	<ul style="list-style-type: none"> • Zum Erzielen von extrem scharfen Farbkanten auf glatten und leicht rauen Untergründen
Gewebe	Zellwolle, Baumwolle, Polyamid oder Glasfasern; beschichtet oder nicht beschichtet	<ul style="list-style-type: none"> • In Abhängigkeit vom verwendeten Gewebematerial, -dicke und Mesh sehr gute Reißfestigkeit und Handabreißbarkeit • Bei bestehender PE-Beschichtung gute Beständigkeit gegen Wasser, Öl, mechanische Beschädigung und viele chemische Einflüsse • Bei verwendetem UV-Filter sehr gute UV-Beständigkeit 	<ul style="list-style-type: none"> • Zum kurz- oder längerfristigen Abkleben bei einer Vielzahl von Arbeiten wie Putz- und Stuckarbeiten • Zum wasserdichten Versiegeln von Behältern • Zum Abkleben bei Sandstrahlarbeiten • Für eine Vielzahl von Reparatur und Konstruktionsarbeiten in der Industrie und im Handwerk • Zum Abdichten von Folien während der Asbestentsorgung • Zum Bündeln, Fixieren etc.
Folien	PVC	<ul style="list-style-type: none"> • Im ursprünglichen Zustand hart • Beständig gegen Wasser, nicht zu starke Säuren, Laugen, Alkohol, Öle, Benzin und Salzwasser • Benzol, einige Lösungsmittel oder stärkere Säuren (wie z.B. konzentrierte Salzsäure) können PVC angreifen • Gute Temperaturstabilität • Durch die vielen Chlormoleküle ist PVC schwer entflammbar 	<ul style="list-style-type: none"> • Zum längerfristigen Abkleben bei einer Vielzahl von Arbeiten wie Putz- und Stuckarbeiten • Einsatz auf verwitterten PVC-Untergründen sollte nur nach vorheriger Probeverklebung erfolgen • PVC-Folie wird auch eingesetzt zur Herstellung von Packbändern, Warnbändern etc.
	PE	<ul style="list-style-type: none"> • Im ungefärbten Zustand milchig weiß und von Natur aus elastisch • Beständig gegen Wasser, Lösungsmittel, Säuren und Laugen • Beständig bei hohen und niedrigen Temperaturen 	<ul style="list-style-type: none"> • Zum längerfristigen Abkleben bei einer Vielzahl von Arbeiten wie Putz- und Stuckarbeiten • Gut geeignet für den Einsatz auf Kunststoffuntergründen wie PVC, da PE weichmacherfrei und lösungsmittelbeständig ist • Auch gut geeignet für den Einsatz bei niedrigeren Temperaturen
	PP	<ul style="list-style-type: none"> • Besitzt eine gute Zugfestigkeit und eine härtere Oberfläche als z.B. PE • Beständig gegen schwache Säuren und Laugen, Fette und viele organische Lösungsmittel • Kann von Lösungsmitteln bei höheren Temperaturen angegriffen werden • Lange Sonneneinstrahlung und niedrige Temperaturen können PP spröde machen 	<ul style="list-style-type: none"> • Aus PP-Folien werden überwiegend Packbänder hergestellt

Anwendung von Klebebändern



DIE KLEBEBANDAUSWAHL

Die Klebbandauswahl ist abhängig von:

- Dem zu schützenden Untergrund (z.B. Haftung am Untergrund und Tragfähigkeit des Untergrundes, chemischen und mechanischen Einflüssen, glatt, rau, strukturiert)
- Der vorgesehenen Einsatzdauer
- Der vorgesehenen Bearbeitung (z.B. Beschichtungen, Verputzen)
- Umweltfaktoren (z.B. Innenanwendung, Außenanwendung, Temperaturen, Sonneneinstrahlung, UV, Witterung)

VERKLEBEBEDINGUNGEN

Um eine gute Verklebung zu gewährleisten sollte der Untergrund trocken, staub- sowie fettfrei sein.

Klebebänder sollten in einem Temperaturbereich von +5°C bis +40°C verarbeitet werden. Im Allgemeinen gilt, dass bei steigenden Temperaturen die Klebrigkeit steigt und die Klebkraft abnimmt. Bei fallenden Temperaturen geht die Klebrigkeit zurück und die Klebkraft steigt, allerdings nur im Bereich mittlerer Temperaturen von ca. 18°C bis 25°C. Zu kalte oder zu warme Klebebandrollen sollten daher vor Ihrer Verarbeitung an eine normale Umgebungstemperatur (optimal ca. +15°C bis +30°C) angepasst werden. Beim Entfernen von Klebebändern sollte die Umgebungstemperatur nicht zu niedrig sein (optimal >5°C), da sich sonst die Klebebänder eventuell schwerer lösen lassen und Rückstände auftreten können. Sollen Klebebänder bei Umgebungs- oder Untergrundtemperaturen von unter 5°C oder über 40°C (z.B. auf von Sonne erhitztem Metall) verklebt werden, dann sollten spezielle Klebebänder verwendet werden, wie z.B. Klebebänder mit Acrylatklebern mit höherer Temperaturbeständigkeit.

UNTERGRUNDBEURTEILUNG

Wie schon erwähnt sind die Wechselwirkungen zwischen Klebstoffen, Untergründen und Umweltbedingungen sehr komplex, da es eine große Zahl an Kombinationsmöglichkeiten gibt. In den Fällen, in der die Klebkraft des verwendeten Klebebandes höher als die Haftfestigkeit des Untergrundes ist, kann es zu Abrisschäden kommen. Von daher sollte vor der Verklebung eine Beurteilung des Untergrundes bezüglich dessen Haftfestigkeit vorgenommen werden. Hierzu sind folgende Prüfungen üblich:

- Augenschein
- Wischprobe
- Kratzprobe
- Klebebandabrissprobe / Testverklebung

Die Testverklebung hat sich in der Praxis als sehr wirkungsvoll erwiesen. Bei der Testverklebung wird ein stärker klebendes Band als das vorgesehene Klebeband auf dem zu schützenden Untergrund angebracht (Klebeband von ca. 10 cm Länge fest andrücken) und ruckartig abgerissen. Falls es zu keinen Abrisschäden am Untergrund kommt, kann das schwächer klebende Band eingesetzt werden. Bei nicht sicher zu beurteilenden Untergründen, z.B. bei Verwitterung, sollte eine Probeverklebung über einen längeren Zeitraum (mindestens 24 Stunden) vor der endgültigen Verklebung durchgeführt werden, um die klebespezifischen Eigenschaften (zunehmende Krafterhöhung des Klebers) sicher abschätzen zu können. Falls es bei diesem Langzeittest zu Abrisschäden am Untergrund kommt, sollte ein schwächer klebendes Band verwendet werden. Neben der Testverklebung sollten die nachfolgenden Punkte beachtet werden.

VERKLEBUNGEN AUF GLAS

Falls bei der Verklebung auf Glas die Klebefläche direkt der Sonnenbestrahlung ausgesetzt ist (z.B. Klebebänder, die innen auf eine Glasscheibe aufgeklebt werden), sind Klebebänder mit UV-beständigem Acrylatkleber einzusetzen. Hierdurch verringert sich die Einsatzdauer bzw. UV-Beständigkeit der Produkte.

VERKLEBUNGEN AUF HOLZ

Bei unbeschichtetem oder beschichtetem Holz sollten Klebebänder verwendet werden, die eine möglichst geringe Klebkraft aufweisen. Die Klebebänder sollten langsam schräg abgezogen werden, um einen Ausriss des Holzes oder der Beschichtung zu vermeiden. Ggf. sollte bei mechanischen Belastungen ein zusätzliches Klebeband, z.B. PVC-Klebeband auf das schwächer klebende Klebeband aufgebracht werden (doppelte Abklebung).

VERKLEBUNGEN AUF KUNSTSTOFF

Bei Kunststoffen ist zu unterscheiden, ob diese neu oder alt bzw. verwittert sind. Erfahrungsgemäß haben sich verwitterte Kunststoffe, aufgrund von Abbauprodukten aus dem Kunststoff, als kritische Untergründe zur Verklebung erwiesen. Bei Kunststoffuntergründen ist in seltenen Fällen eine Weichmacher-Wanderung zwischen Klebeband und Kunststoff möglich, die eine Verfärbung des Kunststoffes verursachen kann.

Grundsätzlich wird daher empfohlen, Kunststoffe nur kurzzeitig abzukleben. Des Weiteren empfehlen wir, auf

LAGERUNG VON KLEBEBÄNDERN

Klebebänder sollten trocken und vor Frost und Sonneneinstrahlung geschützt gelagert werden. Idealerweise in der Originalverpackung. Hohe Lagertemperaturen sollten vermieden werden, da diese die Alterung der Klebebänder beschleunigen.

ENTFERNUNG VON KLEBEBÄNDERN

Klebebänder sollten vorsichtig und gleichmäßig abgezogen werden.

Der Abzugswinkel sollte hierbei möglichst flach sein. Beim Entfernen von Papierklebebändern sollte darauf geachtet werden, dass sowohl der Untergrund wie auch das Klebeband trocken sind. Ansonsten kann es zum Abriss des Trägers und Rückständen auf dem Untergrund kommen.

Ein weiteres Problem kann die Oberflächenveränderung an verwitterten Kunststoffen sein. Die verwitterte Schicht kann durch den Klebebandabzug abgelöst werden. Dadurch kann sich eine farbliche Veränderung des Untergrundes ergeben. Farbliche Veränderungen können vereinzelt auch auftreten, wenn verwitterte oder neue Kunststoffoberflächen ganzflächig abgeklebt werden, da es unter eventuellen Blasen zu unterschiedlichen Oberflächenreaktionen kommen kann. Eine optische Angleichung der übrigen Flächen kann durch die nachträgliche Reinigung mit hierfür geeigneten Reinigungsmitteln erfolgen.

VERKLEBUNGEN AUF METALL

Bei unbeschichteten Metallen (z.B. Zink, Titanzink, Kupfer) kann es durch Schutzmaßnahmen zu Kondenswasserbildung und dadurch zur Korrosion kommen. Um dem vorzubeugen, sollte kurzfristig oder vollflächig abgeklebt werden. In diesem Zusammenhang sollte beachtet werden, dass vollflächiges Abkleben mit Schutzfolien auch zu Problemen führen kann, wenn nicht vollständig blasenfrei verklebt wird, da es unter eventuellen Blasen zu Korrosionserscheinungen kommen kann.

Alle Metallflächen unterliegen einer natürlichen Oxidation / Alterung. Werden Metalle abgeklebt, so ist die Oxidation / Alterung in diesen Teilflächen reduziert. Dies kann nach der Klebebandentfernung zu einem unterschiedlich optischen Erscheinungsbild führen, welches nicht zu verhindern ist. Eine optische Angleichung erfolgt je nach Metallart innerhalb kürzerer Zeitdauer (Monate).

Wie an anderer Stelle aufgeführt, sollten bei Verklebungen auf Metall auch die Oberflächentemperaturen bei der Klebebandwahl berücksichtigt werden (z.B. Abkleben von südlich ausgerichteten Zinkverkleidungen im Sommer).

VERKLEBUNGEN AUF NATURSTEIN

Erfahrungsgemäß haben sich Natursteine als kritische Untergründe zur Verklebung erwiesen, da dort schon nach kurzfristigen Verklebungen Verfärbungen im Bereich des Klebebandes auftreten können. Die als „Steinband“ bezeichneten Klebebänder eignen sich trotz ihres Namens nicht für Naturstein, sondern für den Einsatz auf z.B. Beton oder Putz.

VERKLEBUNGEN AUF PUTZ

Bei strukturierten rauen Putzoberflächen sollten Klebebänder mit höherer Klebkraft verwendet werden, die sich den Konturen des Untergrundes anpassen. Hier kann besonders unser Steinband Kip 212 empfohlen werden, welches sehr anschmiegsam ist und eine hohe Klebkraft besitzt.

Bei glatten oder gefilzten Putzen können Klebebänder mit geringerer Klebkraft verwendet werden. Das Trägermaterial ist entsprechend der später auszuführenden Arbeit auszu-

wählen. Zum Absetzen von verschiedenen Farben oder mehrmaligem Beschichten empfehlen wir Kip WASHI-TEC® EXTRA STRONG 244, da es scharfe Kanten ermöglicht bei einem gleichzeitig stabilen Träger (kein Einreißen des Bandes beim Entfernen).

VERKLEBUNGEN AUF BESCHICHTUNGEN

Sollen Beschichtungen abgeklebt werden, so muss sichergestellt werden, dass die Haftfestigkeit der Beschichtung zum Untergrund höher ist als die Klebkraft des Klebebandes zur Beschichtung. Ansonsten kann es zu Beschädigungen der Beschichtung kommen (Ablösungen, Verfärbungen etc.). Von daher empfehlen wir eine vorherige Testverklebung, um das geeignete Klebeband zu ermitteln.

Des Weiteren ist darauf zu achten, dass Lacke vor dem partiellen oder vollflächigen Abkleben vollständig ausgedünstet haben, da es ansonsten zu Verfärbungen oder Lackablösungen kommen kann.

VERKLEBUNGEN AUF WANDBELÄGEN, PAPIER, TEXTILIEN

Bei Wandbelägen wie Tapeten oder Textilien sollten Klebebänder verwendet werden, die eine möglichst geringe Klebkraft aufweisen, wie z.B. unser Kip 209 WASHI-TEC® TAPETE.

BITTE BEACHTEN SIE

Alle in diesem Katalog genannten technischen Daten, Hinweise und Angaben geben wir nach bestem Wissen. Diese sind jedoch ohne Gewähr. Eventuelle Beanstandungen werden nur berücksichtigt, wenn unsererseits an Ort und Stelle die Reklamation deutlich festzustellen ist. Das Klebeband darf hierbei vom Objekt noch nicht entfernt worden sein. Bei weiteren Fragen oder Problemstellungen stehen Ihnen unsere Außen- und Innendienstmitarbeiter gerne beratend zur Seite.

Die in diesem Dokument aufgeführten technischen Daten und Produktcharakteristiken basieren auf international anerkannten Testverfahren und stellen keine Garantie für Produkteigenschaften oder Produktperformance dar. Individuelle Rollen können leicht von diesen Mittelwerten abweichen. Ob ein Klebeband für einen bestimmten Einsatzzweck geeignet ist oder nicht, sollte durch vorherige Tests, wie z.B. Probeverklebungen, sichergestellt werden.



● www.kip-tape.com



Kip GmbH ● Schlavenhorst 9 ● D-46395 Bocholt ● **T** +49 (0) 2871 23466-0 ● info@kip-tape.com