

Bluetooth Ladegerät fürs Auto BC28

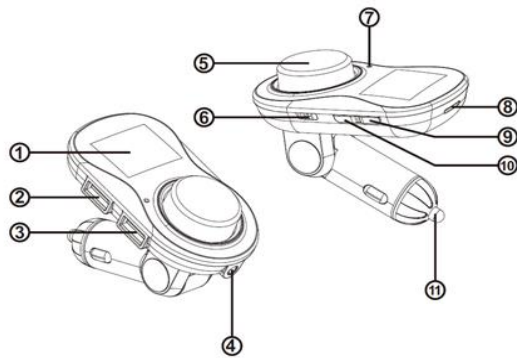
Bedienungsanleitung

Vielen Dank, dass Sie sich für unser Bluetooth-Ladegerät fürs Auto mit Freisprechfunktion entschieden haben. Bitte lesen Sie diese Bedienungsanleitung sorgfältig durch bevor Sie das Produkt in Gebrauch nehmen, um sicherzustellen, dass Sie mit allen Funktionen und dem Normalbetrieb des Produkts vertraut sind.

I. Das Produkt

Das Produkt ist ein Bluetooth-Ladegerät und MP3-Player fürs Auto mit Freisprechfunktion und einem professionelles Hochleistungs-Bluetooth-Chip. Musik im MP3-Format kann von Ihrem Handy direkt drahtlos über Bluetooth an Ihr Autoradio gesendet werden. Sie können das Gerät auch als Freisprechanlage für Ihr Mobiltelefon verwenden. Das Gerät braucht nicht in Ihr Auto eingebaut zu werden. Sie können bequem während der Fahrt Musik hören und Telefongespräche über die Freisprechanlage führen.

II. Produktdiagramm



Erläuterungen zum Diagramm

- 1,4' LCD-Bildschirm;
- USB1, U-Disk-Schnittstelle, unterstützt 5V/1A-Ladefunktion für Mobiltelefon;
- USB2, Ladefunktion für Mobiltelefon, 5V/2,1A+;

4. AUX-Schnittstelle (Eingang/Ausgang) (Hinweis: AUX ist ein Ausgang, wenn Musik über U-Disk, TF-Karte oder Bluetooth gespielt wird; AUX ist ein Eingang, wenn die U-Disk, TF-Karte oder Bluetooth nicht verbunden sind.)
5. Multifunktionsknopf: kurz drücken für Pause/Wiedergabe, lang drücken, um auf einen anderen Modus umzuschalten, drehen zur Lautstärkeregelung; wenn Bluetooth eingeschaltet ist, kurz drücken, um einen Anruf zu beantworten oder zu beenden, zweimal drücken zur Wahlwiederholung, lang drücken, um einen ankommenden Anruf abzuweisen, während des Gesprächs lang drücken, um auf stumm zu schalten;
6. Ein/Aus-Knopf;
7. MIC-Öffnung;
8. TF-Kartenschlitz;
9. Kurz drücken, um den letzten Titel zu spielen, lang drücken, um Frequenz nach oben zu justieren;
10. Kurz drücken, um den nächsten Titel zu spielen, lang drücken, um die Frequenz nach unten zu justieren;
11. Netzeingang.

III. Produkteigenschaften

1. Volle FM-Frequenzübertragung, 87,5 – 108,0 MHz
2. Punktmatrixdisplay, 1,4';
3. Unterstützt U-Disk-Funktionen;
4. Unterstützt TF-Kartenfunktionen;
5. Anrufannahme, Gesprächsbeendigung, Zurückweisung eines Anrufs, Wahlwiederholung und andere Telefonfunktionen über Bluetooth;
6. Unterstützt Stereomusikwiedergabe über Bluetooth;
7. Echo- und Geräuschunterdrückung (CVC) während des Gesprächs;
8. Unterstützt Doppel-USB-Ausgangsspannung, maximale Ausgangsleistung zu anderen Geräten ist insgesamt 5V/3,1A;
9. Automatische Abschalt-Speicherfunktion;
10. Ladeerkennung;
11. Stummschaltfunktion;
12. Mechanischer Netzschalter;
13. Großer Multifunktionsknopf;
14. Unterstützt Musikwiedergabe im MP3/WAV-Format;
15. Batteriespannungserkennung.

IV. Betriebsanleitung

4.1. Bluetooth Modus

- 4.1.1. Stecken Sie das Gerät in die Zigarettenanzünderbuchse, schalten Sie den Netzschalter an. Das Gerät schaltet automatisch an, wenn die Buchse unter Strom steht. Die Frequenz und die Batteriespannung sind auf der LCD-Anzeige sichtbar. Gleichen Sie die Radiofrequenz der Frequenz des Geräts an.
- 4.1.2. Schalten Sie auf Ihrem Mobiltelefon die Bluetooth-Funktion ein und suchen Sie den Namen „Cakit“, klicken Sie auf „verbinden“; wenn die Verbindung hergestellt ist, erscheint auf dem Display „Bluetooth is connected“.
- 4.1.3. Schalten Sie Ihr Mobiltelefon auf Musikwiedergabe, um über Bluetooth Musik zu spielen; Pause/Wiedergabe und Lautstärke können mit dem Modusknopf eingestellt werden.
- 4.1.4. Um einen ankommenden Anruf zu beantworten oder ein Gespräch zu beenden, drücken Sie den Knopf kurz, um einen Anruf abzuweisen, drücken Sie ihn länger; drücken Sie ihn zweimal zur Wahlwiederholung, und während des Gesprächs können Sie auf „stumm“ schalten, indem Sie den Knopf lang drücken.
Hinweis: Sie können nur die letzte gewählte Nummer wiederholen.

4.2. U-Disk-Modus

- 4.2.1. Führen Sie die U-Disk in den USB1-Schlitz, und das Gerät spielt automatisch die Musik der U-Disk. Drücken Sie den Knopf einmal, um die Musik zu spielen oder zu pausieren, drücken Sie den Frequenzknopf, um auf einen neuen Titel umzuschalten.

4.3. TF-Karten-Modus

- 4.3.1. Führen Sie die TF-Karte in den TF-Kartenschlitz ein. Das Gerät schaltet automatisch auf TF-Karten-Modus um und spielt die Musik von der TF-Karte. Drücken Sie den Knopf einmal, um die Musik zu spielen oder zu pausieren, drücken Sie den Frequenzknopf, um auf einen neuen Titel umzuschalten.

4.4. Einstellung der Frequenz

- 4.4.1. Schalten Sie das Gerät an und drücken Sie <</>, um die Frequenz nach oben oder unten einzustellen.
Hinweis: Drücken Sie <</> lang, um die Frequenz schnell einzustellen und kurz, um sie langsam einzustellen.

4.5. Modus wechseln

4.5.1. Wenn Bluetooth verbunden und eine TF-Karte/U-Disk/AUX gleichzeitig eingeführt ist, drücken Sie den Knopf lange, um den Modus zu wechseln.

Hinweis: Eine entsprechende Sprachansage wird Sie über den jeweiligen Status des Geräts informieren, während Sie den Modus wechseln oder ein externes Gerät verbinden.

4.6. Laden erkennen

4.6.1. Verbinden Sie ein Mobilgerät durch den USB2-Schlitz, und das Gerät erkennt automatisch das verbundene Gerät, kommuniziert mit ihm über das entsprechende USB-Ladeprotokoll, versorgt das Gerät mit dem höchsten Ladestrom, der einerseits die Ladezeit verkürzt, andererseits aber auch das Gerät vor dem Überladen schützt.

V. Ausschaltenspeicher

Das Gerät wird sich automatisch den Titel, die Übertragungsfrequenz und andere Informationen merken, bevor Sie es ausschalten. Und wenn Sie es das nächste Mal wieder anschalten, wird es automatisch diesen Titel spielen, aber wenn Sie das externe Gerät entfernen oder wechseln, oder wenn das System einen Fehler feststellt, dann wird es wieder mit dem ersten Titel anfangen.

VI. Technische Parameter

Nennbetriebsspannung	12V~24V
Betriebsspannungsgrenze	8-27V
USB-Ausgangsleistung	Dualer USB-Ausgang max. 5V/3,1A
Betriebstemperatur	0-60°C
Ladeidentifikation	USB2 unterstützt 5V/2,1A
Genauigkeit der Batteriespannungsanzeige	Fehler ±1V
SNR	>60dB
Verzerrungsgrad	<0,1%
Frequenzgang	20Hz-15KHz
Linker und rechter Kanal	>60dB
Bluetooth-Version	Version 4,2+EDR
Bluetooth-Klangbearbeitung	A2DP (Advance Audio Distribution Profile)-Funktion

Bluetooth-Übertragungsbereich	innerhalb 10m ohne Hindernisse
Effektive Entfernung Bluetooth-Mikrofon	0,5-2m
FM-Frequenz	87,5-108,0 MHz
FM-Modus	Stereo-digitale PLL Frequenzstabilität

VII. Hinweis

1. Dieses Gerät hat duale Ladeanschlüsse und die maximale Ausgangsleistung ist 5V/3,1A
2. Obwohl die Übertragungsleistung dieses Geräts relativ stark ist, ist es besser, örtliche Frequenzen mit einem starken Signal zu finden, um eine bessere Klangqualität zu erzielen.
3. Aufgrund der Unterschiede zwischen verschiedenen Mobiltelefonen wird es bei der Bluetoothverbindung Variationen geben.
4. Bei manchen Telefonen ohne automatische Verbindung muss die Bluetoothverbindung manuell wieder hergestellt werden, wenn der Strom unterbrochen wird.
5. Dieses Gerät ist mit mehr als 95% der Telephone auf dem Markt kompatibel, aber manche sind immer noch nicht kompatibel. Bitte achten Sie darauf, wenn Sie unser Produkt kaufen.
6. Stellen Sie die Lautstärke nicht zu hoch ein, um Nebengeräusche zu vermeiden.
7. Dieses Produkt sollte nicht in einer staubigen oder feuchten Umgebung verwendet werden oder bei extrem hohen oder niedrigen Temperaturen.
8. Lassen Sie das Gerät nicht fallen, um Beschädigungen zu vermeiden.
9. Die Bluetooth-Funktion dieses Geräts ermöglicht es, Musik bei einem Telefongespräch im Hintergrund weiterzuspielen. Wenn beim Abspielen von Musik über eine U-Disk ein Signalton ertönt, schaltet das Gerät automatisch auf Bluetooth-Modus um. Wenn der Anruf beendet ist, schaltet es automatisch zurück auf U-Disk-Funktion.

VIII. Verpackung

1. Gerät
2. Bedienungsanleitung
3. Audio-Kabel