

Grazie per aver acquistato SinuPulse Traveller[®]

Il viaggiatore SinuPulse®L'irrigatore nasale pulsante è un sistema portatile facile da usare che consente di erogare un delicato risciacquo salino pulsante per pulire a fondo i passaggi nasali. L'azione pulsante risciacqua delicatamente allergeni, polvere, muco e germi lasciandoti una sensazione di freschezza e una respirazione migliore.

Società di prodotti medici per soluzioni sanitarie

Casella postale 4278

Culver City, CA 90231-4278

Tel: 800.305.4095 (dagli Stati Uniti) Tel: 310.837.3191 (dagli Stati Uniti fuori)

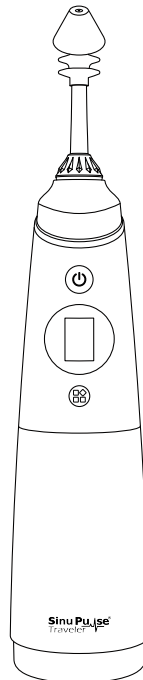
Web: www.sinupulse.com

E-mail: sales@sinupulse.com

SinuPulse Traveller[®]

Cordless Nasal Irrigator

Manuale d'uso
SPT300



Grazie per aver scelto SinuPulse Traveller per un sollievo naturale senza farmaci di allergie e congestione nasale. Sperimenta la differenza pulsante.

Contenuti	01
Norma UL	02-04
Descrizioni dei prodotti	05
Accessori	06
Passi	07-09
Tecnica consigliata	10
Smontaggio	11
Problemi e soluzioni	12
Assistenza post-vendita	13

Health Solutions Medical Products si riserva il diritto di interpretazione finale per qualsiasi errore o incomprensione del contenuto di questo manuale utente; qualsiasi prodotto o dato aggiornato verrà incorporato nella nuova versione senza preavviso; e in caso di qualsiasi cambiamento nell'aspetto e nel colore del prodotto, prevarrà il prodotto all'interno della confezione.

TUTELA IMPORTANTE

Quando si utilizzano prodotti elettrici, soprattutto in presenza di bambini, è necessario seguire sempre le precauzioni di sicurezza di base riportate di seguito.

LEGGERE TUTTE LE ISTRUZIONI PRIMA DELL'USO

PERICOLI:

Per ridurre il rischio di elettrocuzione:

- ♦ Non maneggiare il caricabatterie con le mani
- ♦ bagnate. Non immergere in acqua o altro liquido. Non utilizzare durante il bagno.
- ♦ Non posizionare o conservare il prodotto in un punto in cui potrebbe cadere o essere trascinato nella vasca, nella doccia o nel lavandino.
- ♦ Non prendere un prodotto caduto nell'acqua. Scollega immediatamente.
- ♦ Controllare eventuali danni al cavo del caricabatterie prima del primo utilizzo e durante la vita del prodotto.
- ♦ Utilizzare con caricatore da muro: CA 100-240 V CA, uscita 50/60 HZ 5 V 1 A

Si prega di leggere le AVVERTENZE prima dell'uso.

UTILIZZARE SOLO COME INDICATO, SE I SINTOMI PERSISTONO CONSULTARE IL MEDICO/PROFESSIONISTA SANITARIO. LEGGERE SEMPRE L'ETICHETTA.

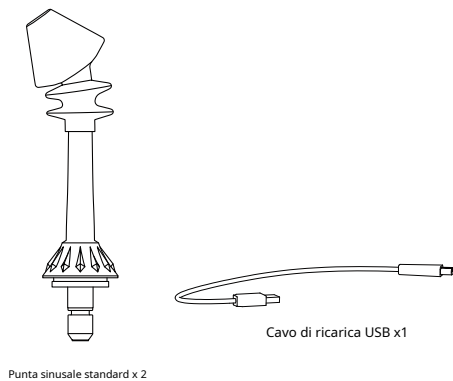
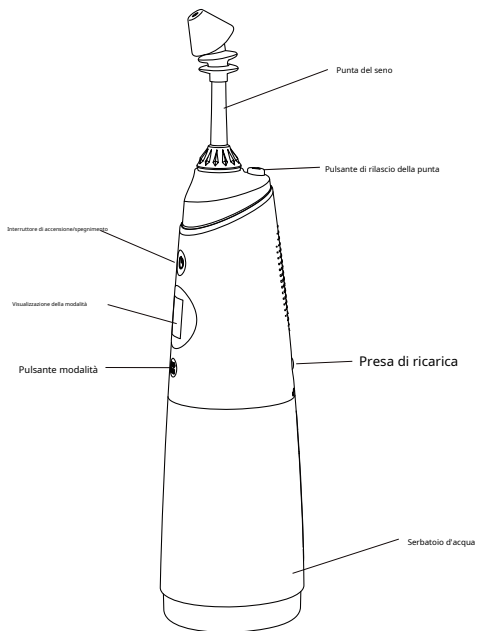
AVVERTIMENTO:

Per ridurre il rischio di ustioni, scosse elettriche, incendi, lesioni gravi o danni:

- Non collegare questo dispositivo a un sistema di tensione diverso da quello specificato sul dispositivo o sul caricabatterie.
- Non utilizzare questo prodotto se presenta un cavo o una spina rotti. In caso di malfunzionamento o se è caduto in un liquido, contattare il distributore locale.
- Utilizzare sempre acqua distillata, microfiltrata (1 micron o meno), imbottigliata in commercio o precedentemente bollita e raffreddata a temperatura tiepida o corporea. Forse utilizzato con tutti i prodotti salini. Non utilizzare acqua del rubinetto o del rubinetto per sciogliere la miscela a meno che non sia stata precedentemente bollita e raffreddata.
- Non risciacquare se i passaggi nasali sono completamente ostruiti o se si ha un'infezione all'orecchio o le orecchie bloccate. Se hai subito un recente intervento chirurgico all'orecchio o ai seni, contatta il tuo medico prima dell'irrigazione. Se avverti pressione nelle orecchie o bruciore nei passaggi nasali, interrompi l'irrigazione e chiedi ulteriori indicazioni al tuo medico. Tenere fuori dalla portata dei bambini.
- Leggere tutto il materiale didattico e le avvertenze allegati prima dell'uso. SinuPulse Traveller® è progettato esclusivamente per il risciacquo dei seni. Si prega di non utilizzarlo per nessun altro scopo.
- Non far cadere o inserire oggetti estranei nel prodotto.

- Tenere il caricabatterie e il cavo lontano da superfici riscaldate.
- Non utilizzare dove vengono utilizzati ossigeno o spray aerosol.
- Si consiglia di irrigare almeno UN'ORA PRIMA di coricarsi per evitare eventuali fuoriuscite residue di soluzione.
- Si sconsiglia l'uso a bambini o adulti che presentano limitazioni fisiche o disabilità mentali dovute a disturbi dello sviluppo o acquisiti. Tutti gli utilizzatori devono essere in grado di comprendere appieno le istruzioni per l'uso prima del risciacquo.
- Non posizionare l'unità motore bianca nel microonde per la disinfezione. A causa dei componenti in acciaio inossidabile dell'unità, ciò potrebbe causare danni o pericolo di incendio.
- Per evitare fastidi all'orecchio durante il risciacquo: se hai subito un intervento chirurgico all'orecchio, contatta il tuo medico prima dell'irrigazione. Non utilizzare in caso di infezione all'orecchio o orecchie bloccate.
- Solo per uso domestico. Non utilizzare all'aperto.
- Istruire e supervisionare attentamente i bambini e le persone con bisogni speciali sull'uso corretto di questo prodotto.
- I bambini devono essere sorvegliati per assicurarsi che non giochino con l'apparecchio.

SAVE THESE INSTRUCTIONS



La punta/accessori sostituibili sono disponibili presso i rivenditori



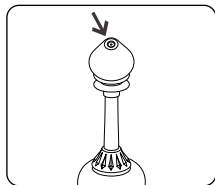
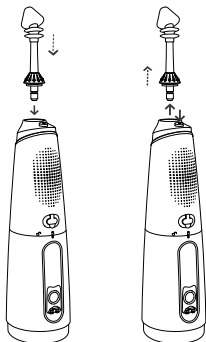
Iniziare

Molto importante! Si prega di caricare completamente il dispositivo prima del primo utilizzo. Collegare il cavo USB alla presa di ricarica e collegare l'alimentazione. Il prodotto non può essere utilizzato durante la ricarica.

Installazione e rimozione dei suggerimenti

Inserire la punta al centro della manopola dell'impugnatura dell'irrigatore nasale affinché non è correttamente in posizione.

Per sostituire o rimuovere la punta dall'impugnatura, premere il pulsante di espulsione della punta ed estrarre la punta dall'impugnatura.



Assicurarsi che il bulbo in silicone blu sia spinto completamente verso il basso sulla punta bianca del seno in modo che non vi siano interferenze con il flusso dell'acqua. Il foro di uscita della punta del seno dovrebbe raggiungere il foro di uscita del bulbo in silicone blu.

Mescolare una bustina di soluzione salina con 240 ml (8 fl oz) di acqua tiepida, distillata, microfiltrata (1 micron o meno) o acqua precedentemente bollita e raffreddata.

Riempire il serbatoio ruotando e rimuovendo il serbatoio dall'unità motore bianca superiore come mostrato in figura 1. Riposizionare l'unità motore bianca sul serbatoio e ruotare finché non si blocca. Agitare accuratamente l'unità per sciogliere la miscela. È possibile effettuare il riempimento anche sollevando la piccola parte superiore ribaltabile sul serbatoio.

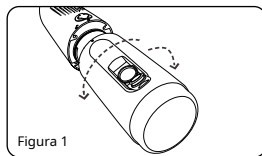


Figura 1

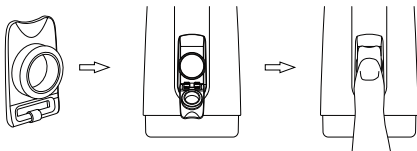
- ♦ I pulsanti di accensione e modalità si trovano sul pannello frontale. Premere il pulsante di accensione per accendere l'unità. Premere nuovamente il pulsante di accensione per spegnere. Il SinuPulse Traveller utilizzerà per impostazione predefinita l'ultima impostazione utilizzata.
- ♦ Premere il pulsante modalità per scorrere le varie impostazioni di risciacquo: DELICATO, MEDIO, ALTO e ONDA. È inoltre possibile selezionare la modalità prima di accendere l'unità.
- ♦ Dopo 120 secondi di funzionamento continuo, il dispositivo si spegnerà automaticamente.
- ♦ La carica della batteria viene visualizzata durante l'uso; premere il pulsante modalità per rilevare la carica della batteria quando non in uso.
- ♦ Caricare SinuPulse Traveller quando l'indicatore della batteria è basso. Il Traveller non può essere utilizzato durante la ricarica.
- ♦ Durante la ricarica, l'indicatore della batteria verrà visualizzato fino al pieno.
- ♦ Caricabatterie: CA 100-240 V CA, 50/60 Hz, uscita 5 V 1 A

- ◆ Posizionare l'unità per assicurarsi che sia nelle migliori condizioni di funzionamento
- ◆ La punta nasale può essere ruotata di 360 gradi per regolare la direzione del flusso d'acqua.
- ◆ Quando si utilizza il prodotto per la prima volta, iniziare dall'impostazione più bassa (GENTLE) e aumentare la pressione quanto è confortevole.



Se il coperchio del serbatoio è spento

1. Allineare la guarnizione del coperchio del serbatoio con l'apertura del serbatoio;
2. Premere finché non si sente un clic.

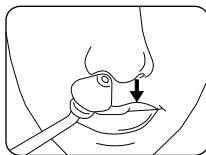


Passo 1: Stando di fronte a un lavandino, piegati leggermente in avanti fino al livello di comfort e inclina la testa verso il basso. Tieni la bocca aperta, senza trattenere il respiro, e posiziona la punta del naso contro la narice.

Passo 2: Premi il pulsante di accensione blu e la soluzione entrerà nella narice e presto inizierà a defluire dal lato opposto. A seconda della posizione della testa, una piccola soluzione residua potrebbe fuoriuscire dalla bocca. È meglio sputarlo. Tuttavia, non vi è alcun danno in caso di ingestione accidentale. Interrompere se si avverte fastidio, dolore o pressione durante l'irrigazione.

Passaggio 3: Continuare a risciacquare fino ad utilizzare metà della soluzione. Premi il pulsante di accensione per fermarti e cambiare narice. Ora ripeti i passaggi 1 e 2 e risciacqua il passaggio nasale o la narice opposta. Al termine, premere nuovamente il pulsante di accensione per interrompere.

Passaggio 4: Soffiatevi il naso molto delicatamente, senza pizzicarlo completamente per evitare pressione sui timpani.

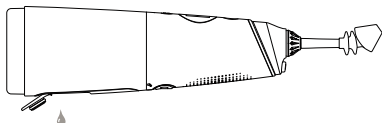


Istruzioni per la pulizia:

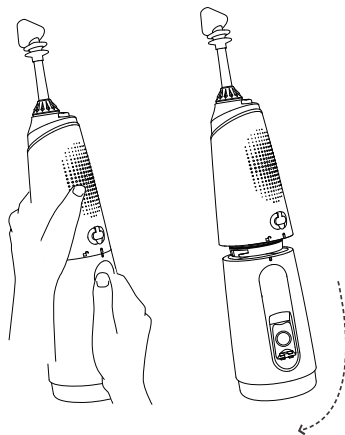
Sciacquare il SinuPulse Traveller dopo ogni utilizzo, facendo scorrere acqua pulita attraverso l'unità, asciugarla con un asciugamano pulito che non lasci pelucchi e lasciare asciugare all'aria. Si consiglia di far passare una soluzione di aceto diluita (2:1) attraverso l'unità mensilmente per aiutare a disinfettare e decalcificare l'unità.

Al termine

Spegnere l'unità. Sollevare la parte superiore ribaltabile del serbatoio come mostrato e svuotare l'eventuale liquido rimasto nel serbatoio. Accendere l'unità finché il serbatoio non è vuoto e spegnere l'unità.



Per rimuovere il serbatoio, tenere l'unità con la mano sinistra e far scorrere il serbatoio verso il basso in senso antiorario con la mano destra.



I problemi	Motivi	Soluzioni
Perdita tra punta e pomello	Sigillatura danneggiata o-ring, punta fuori posizione	Lubrificare l'o-ring di tenuta con una piccola applicazione di vaselina e reinserirlo
Riserva d'acqua perdite	O-ring di tenuta a secco	Lubrificare l'o-ring di tenuta con una piccola applicazione di vaselina
La pressione no abbastanza	basso voltaggio	Utilizzare dopo una carica completa
Il dispositivo no avviare/caricare	basso voltaggio Porta di ricarica sporca Cavo USB allentato Caricatore da muro USB	Utilizzare dopo aver caricato completamente la porta di ricarica pulita Cavo USB sicuro Utilizzare un caricabatterie da 5 V/1 A
Nessun flusso d'acqua	Filtro del tubo ostruito	Pulire il filtro

Se non è possibile risolvere i problemi con i metodi sopra indicati, consultare i rivenditori o rivolgersi al servizio post-vendita designato per la manutenzione.

Assistenza post-vendita

Health Solutions Medical Products Corporation garantisce all'acquirente che questo prodotto è esente da difetti di materiale e lavorazione per 12 mesi dalla data di acquisto. Se il prodotto risulta difettoso, Health Solutions lo riparerà o lo sostituirà gratuitamente a condizione che il prodotto non sia stato abusato, utilizzato in modo improprio, danneggiato o alterato. Sono espressamente esclusi punte di irrigazione, serbatoio e altri accessori.

Per ordinare parti di ricambio o segnalare un problema, contattare Health Solutions Medical Products Corporation:

Voce: 800.305.4095 (numero verde negli Stati Uniti continentali)
Voce: 310.837.3191 (fuori dagli Stati Uniti, Alaska e Hawaii)
Fax: 310.837.1065

E-mail: sales@sinupulse.com
Sito web: www.sinupulse.com